

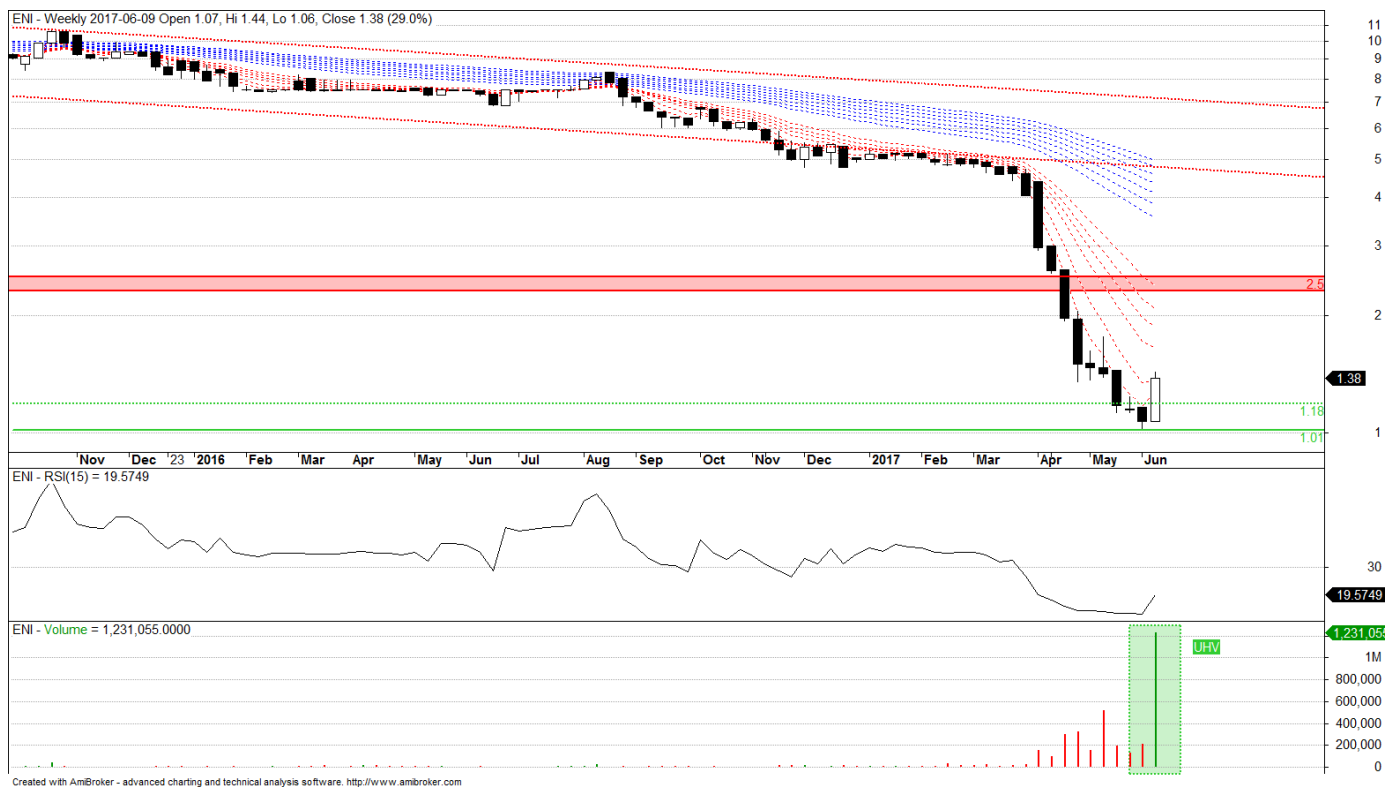
poniedziałek, 12 czerwca 2017

Wykres dnia

Opracowanie: Piotr Neidek

Niniejsza publikacja jest publikacją handlową, prosimy o zapoznanie się z oświadczeniem umieszczonym na jej końcu.

ENERGOINSTAL 1.38 PLN



Created with AmBroker - advanced charting and technical analysis software. <http://www.amibroker.com>

Źródło: www.stooq.pl

Wykres 1. Wykres tygodniowy świecowy uwzględniający prawa z akcji.



Wykres 2. Wykres miesięczny świecowy uwzględniający prawa z akcji.

Kiedy na wykresie pojawia się historycznie duży wolumen, zawsze powstaje pytanie czy doszło do akumulacji czy dystrybucji? Jeżeli wymiana akcji odbywa się na niskich poziomach i po silnym trendzie spadkowym, wówczas outlook na spółkę powinien się zmieniać na korzystny dla akcjonariuszy. Tak jest w przypadku walorów Energoinstalu, który odbił się od psychologicznej bariery 1PLN, wyrysować okazała, białą świeczkę widoczną zarówno na interwale dziennym jak i tygodniowym, a powstały wolumen jest najwyższy w historii notowań spółki. Problematyczny jest stop loss, który po silnej, piątkowej aprecjacji wyraźnie oddalił się od bieżącej ceny. Na potrzeby niniejszego opracowania, SL łąduje nie jak to klasycznie bywa pod denko tygodniowej świeczki, lecz pod lokalne wsparcie testowane od czwartku a to oznacza, że do 1.18close outlook na Energoinstal jest wzrostowy.

Dom Maklerski mBanku

ul. Wspólna 47/49
00-684 Warszawa
www.mbank.pl/mDM

Zespół Prywatnego Maklera

Kamil Szymański, CFA, dyrektor
tel. +48 22 697 4706
kamil.szymanski@mbank.pl

Jarosław Banasiak
tel. +48 22 697 4870
jaroslaw.banasiak@mbank.pl

Joanna Gębal
tel. +48 22 697 4762
joanna.gebal@mbank.pl

Rafał Włóka
tel. +48 22 697 4809
rafal.wloka@mbank.pl

Marcin Bieguński
tel. +48 22 697 4984
marcin.biegunski@mbank.pl

Przemysław Miedziocha, CFA
tel. +48 22 697 4768
przemyslaw.miedziocha@mbank.pl

Paweł Rudowski
tel. +48 22 697 4852
pawel.rudowski@mbank.pl

Dawid Szróder
tel. +48 22 697 48 45
dawid.szroder@mbank.pl

Zespół Wsparcia Sprzedaży

Daniel Cegiełka
tel. +48 22 697 4914
daniel.cegielka@mbank.pl

Piotr Neidek, analiza techniczna
tel. +48 22 697 4766
piotr.neidek@mbank.pl

Remigiusz Lemke, analiza techniczna
tel. +48 22 697 4848
remigiusz.lemke@mbank.pl

Departament Sprzedaży Instytucjonalnej

Piotr Gawron, dyrektor
tel. +48 22 697 4895
piotr.gawron@mbank.pl

Departament Analiz

Kamil Kliszcz, dyrektor
tel. +48 22 438 2402
kamil.kluszcz@mbank.pl

Niniejsza publikacja przygotowana przez Dom Maklerski mBanku jest publikacją handlową, została przygotowana wyłącznie w celach informacyjnych, nie stanowi rekomendacji w rozumieniu przepisów „Rozporządzenia Ministra Finansów z dnia 19 października 2005 r. w sprawie informacji stanowiących rekomendacje dotyczące instrumentów finansowych lub ich emitentów lub wystawców (Dz. U. nr 206 z 2005 r.)”, nie stanowi porady inwestycyjnej, nie stanowi oferty zbycia lub nabycia wymienionych w niej instrumentów finansowych, nie stanowi podstawy do zawarcia jakiegokolwiek umowy lub powstania jakiegokolwiek zobowiązania. mBank S.A. z siedzibą w Warszawie (00-950), przy ul. Senatorskiej 18 prowadzi działalność maklerską w ramach wyodrębnionej jednostki organizacyjnej – Biura Maklerskiego posługującego się nazwą Dom Maklerski mBanku. Informacje zawarte w niniejszej publikacji oparte są na danych uzyskanych ze źródeł, które Dom Maklerski mBanku działając w dobrej wierze, uważa za wiarygodne. Dom Maklerski mBanku nie gwarantuje jednak dokładności, kompletności ani trafności tych informacji. mBank S.A., jego organy zarządcze, organy nadzorcze, ani pracownicy nie ponoszą odpowiedzialności za wszelkie skutki finansowe i niefinansowe powstałe w wyniku wykorzystania niniejszej publikacji lub zawartych w niej informacji. Wszelkie opinie, prognozy, kalkulacje i szacunki zawarte w niniejszej publikacji stanowią jedynie wyraz subiektywnej oceny autora na moment jej wydania i mogą być zmieniane bez uprzedzenia. Opinie wyrażone w niniejszej publikacji nie pozostają w jakiegokolwiek zależności od rekomendacji przygotowywanych przez Dom Maklerski mBanku. Dom Maklerski mBanku nie jest zobowiązany do aktualizowania ani modyfikowania niniejszej publikacji, ani do informowania jej odbiorców w przypadku, gdy jakkolwiek poruszona w niej kwestia lub zawarta w niej opinia, prognoza, kalkulacja lub szacunek ulegnie zmianie lub stanie się nieaktualne. Dom Maklerski mBanku udostępnia niniejszą publikację nieodpłatnie. Zabronione jest powielanie i rozpowszechnianie niniejszej publikacji bez pisemnej zgody mBanku S.A.