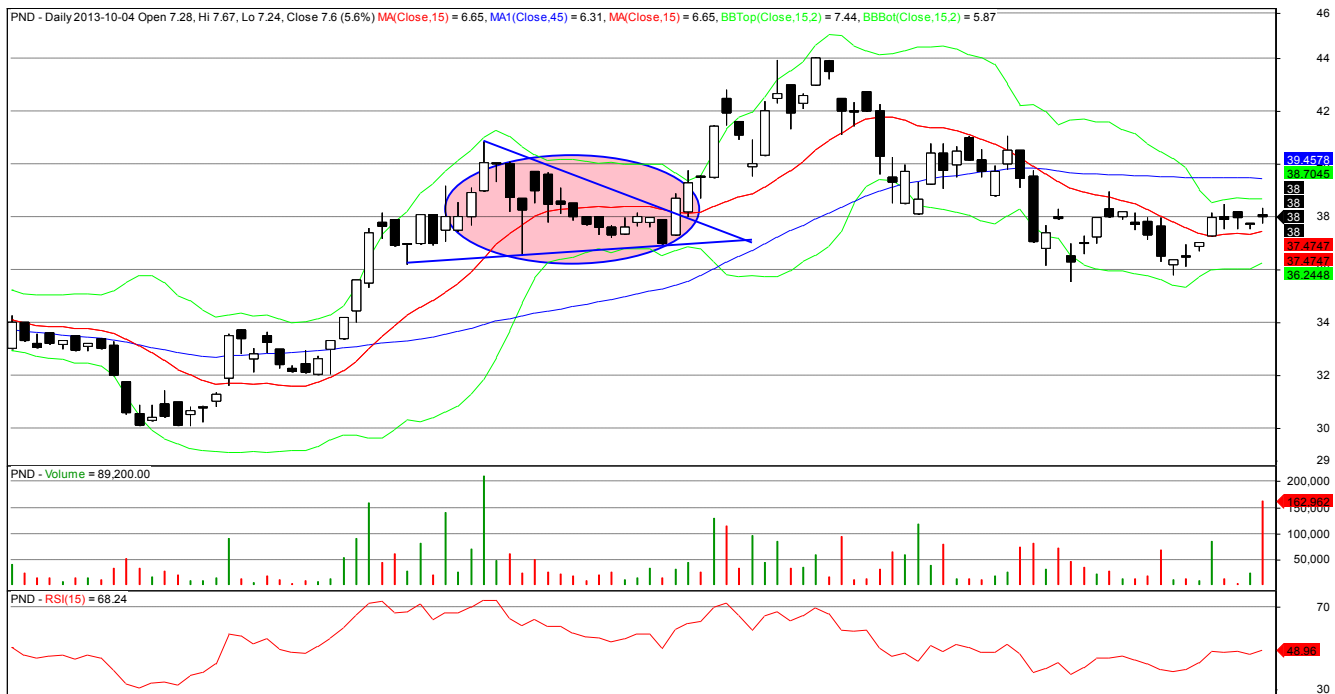


Formacja chorągiewki



Polnord - wykres świecowy dzienny

Powyższy wykres przedstawia formację chorągiewki ukształtowaną na akcjach Polnordu. Chorągiewka występuje po bardzo szybkim ruchu cenowym. W trakcie kształtowania się formacji wolumen wyraźnie malał. Wybicie z formacji zostało potwierdzone zwiększonym wolumenem obrotu. Zasięg ruchu po wybiciu z formacji powinien być równy co najmniej wielkości dojścia do niej, mierzonego od punktu charakterystycznego (np. wybicie z poprzedniej formacji).