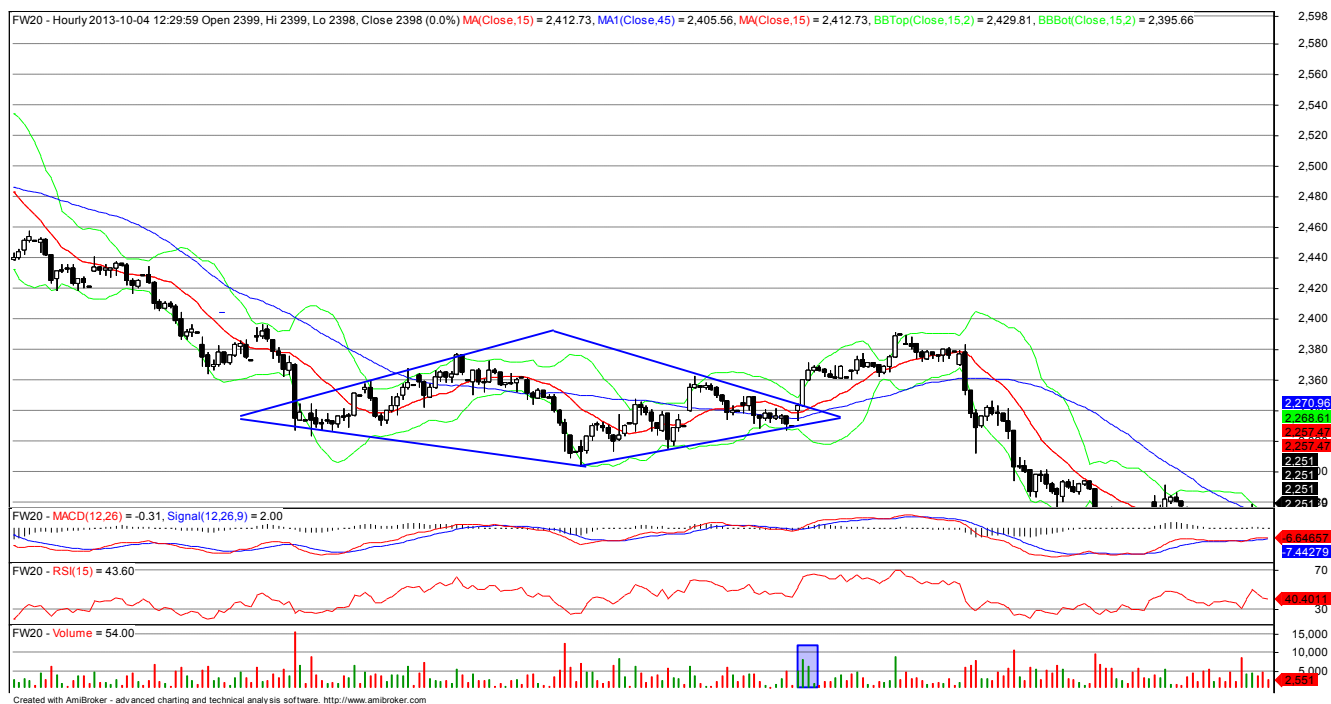


## Formacja diamentu



FW20-wykres świecowy dzienny

Powyższy wykres przedstawia formację diamentu ukształtowaną na wykresie FW20. Diament jest formacją zapowiadającą odwrócenie tendencji rynkowej. Sygnał kupna jest wygenerowany podczas wybiecia górą z formacji. Wybiecie zostało potwierdzone zwiększonym wolumenem obrotu. Wielkość wybiecia z formacji diamentu w tym przypadku nie była zgodna z teorią. Powinna wynieść co najmniej tyle, ile wynosi wysokość formacji.