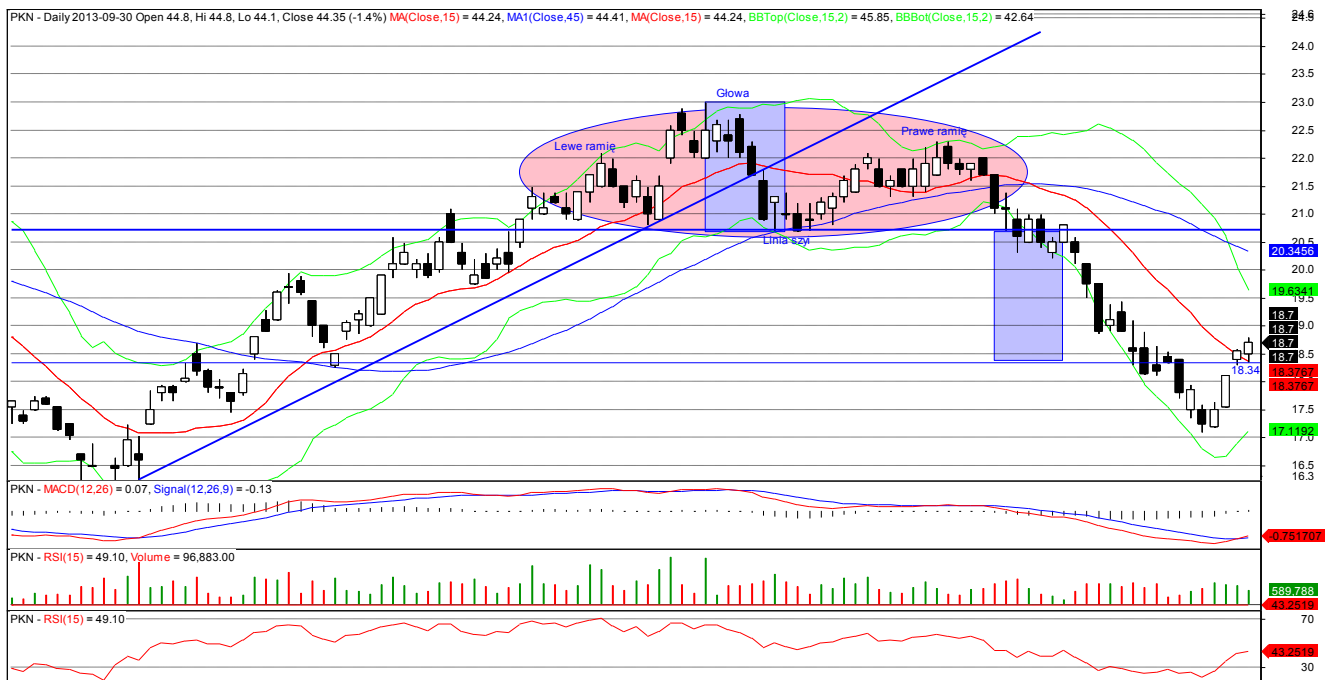


Formacja głowy z ramionami



PKN Orlen - wykres świecowy dzienny

Na powyższym wykresie przedstawiona została formacja głowy z ramionami zapowiadająca odwrócenie trendu wzrostowego. Lewe ramię formacji jest symetryczne do prawego co podkreśla dodatkowo wiarygodność formacji. Formacja zostaje w pełni ukształtowana po przebiciu linii szyi. Bardziej agresywni gracze mogą próbować sprzedać akcje już w momencie symetrycznie ukształtowanego prawego ramienia formacji. Minimalny zakres spadku wyznaczony jest przez odległość w pionie pomiędzy szczytem głowy a linią szyi. Odległość tę odmierza się w dół od punktu przerwania linii szyi. W ten sposób wyznacza się zasięg formacji (dla PKN-u jest to poziom 18,34 PLN). Często występuje również ruch powrotny do linii szyi, który jednak nie powinien jej przekraczać.