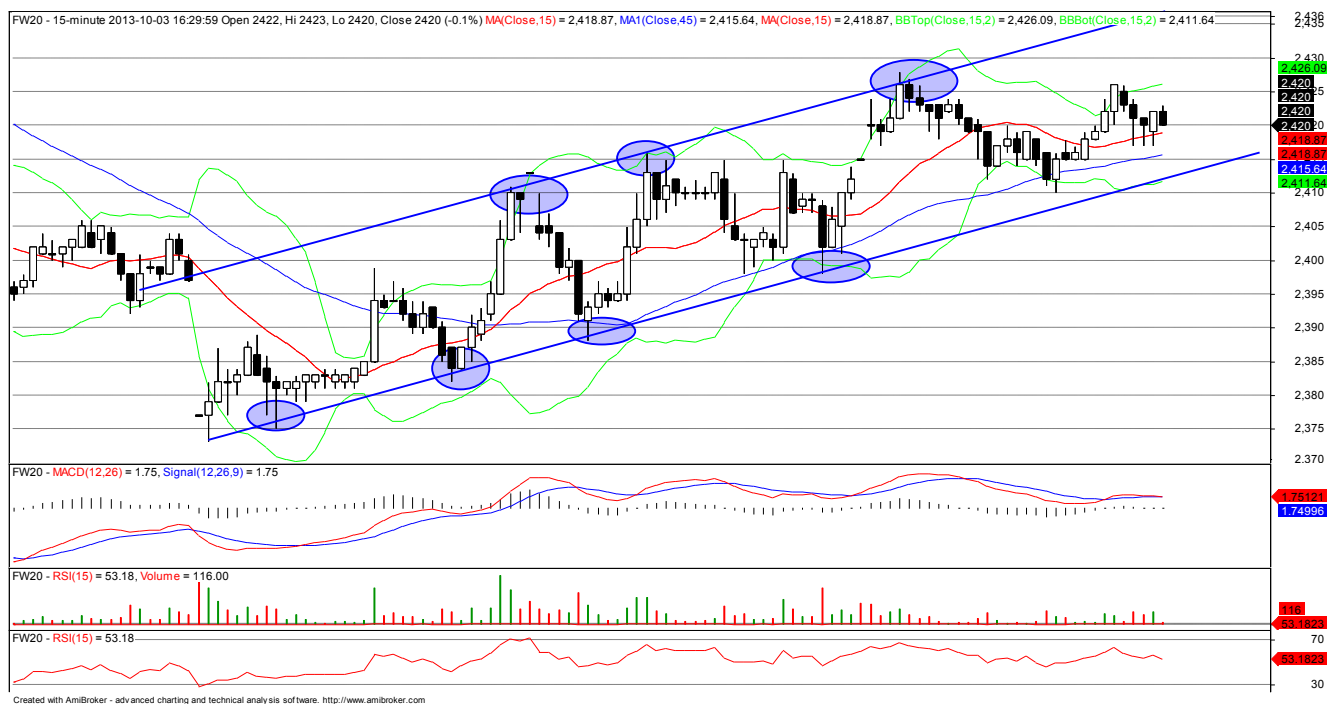


Formacja kanału zwyżkującego



FW20 - wykres świecowy 15 minutowy

Powyższy wykres przedstawia formację kanału zwyżkującego ukształtowaną na wykresie 15 minutowym kontraktów terminowych na Wig20. Zgodnie z teorią należy kupować instrument w momencie zejścia do dolnego ograniczenia kanału i sprzedawać w momencie testowania górnego ograniczenia formacji. Powyższa strategia sprawdziła się w tym przypadku wielokrotnie.