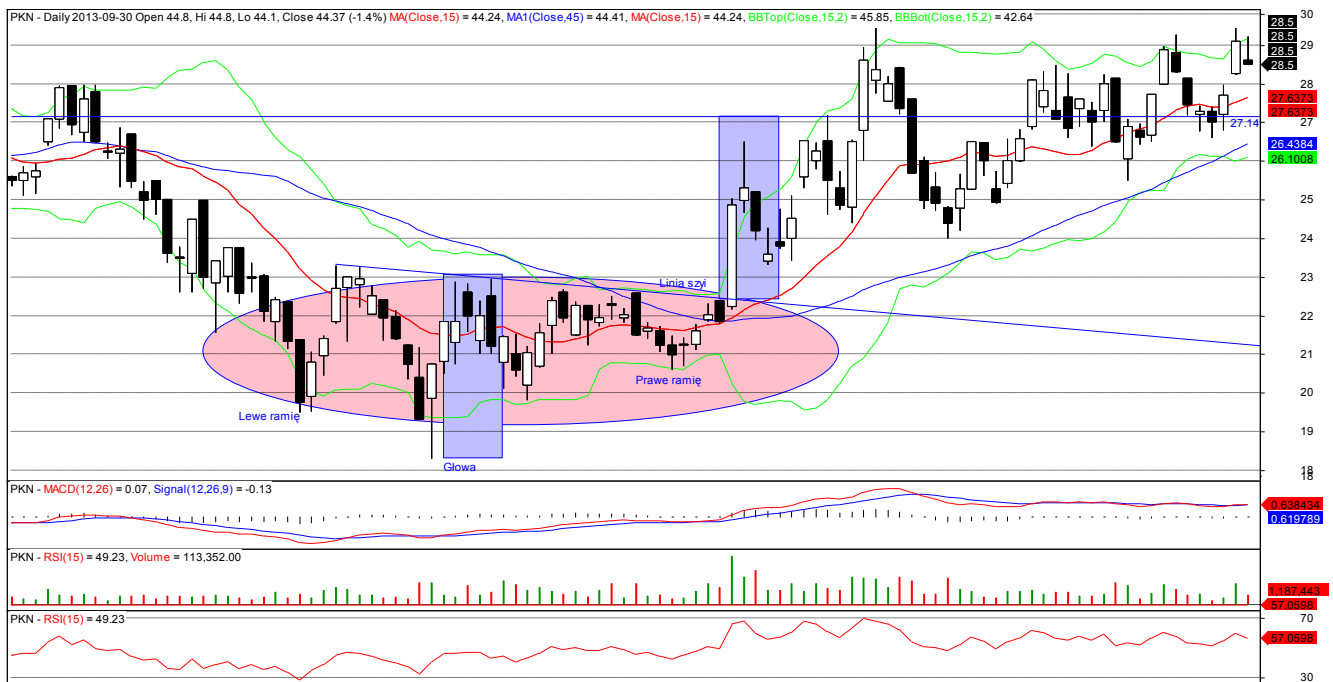


Formacja odwróconej głowy z ramionami



PKN Orlen – wykres świecowy dzienny

Na powyższym wykresie przedstawiona została formacja odwróconej głowy z ramionami zapowiadająca odwrócenie trendu spadkowego. Lewe ramie formacji jest symetryczne do prawego co podkreśla dodatkowo wiarygodność formacji. Formacja zostaje w pełni ukształtowana po przebiciu linii szyi formacji. Przebicie linii szyi nastąpiło przy wzmożonym wolumenie obrotów. Bardziej agresywni gracze mogą próbować kupić akcje w momencie symetrycznie ukształtowanego prawego ramienia formacji. Minimalny zakres wzrostów wyznaczony jest przez odległość w pionie pomiędzy dołkiem głowy formacji a linia szyi. W ten sposób wyznacza się zasięg formacji (dla PKN-u jest to poziom 27,14 PLN).