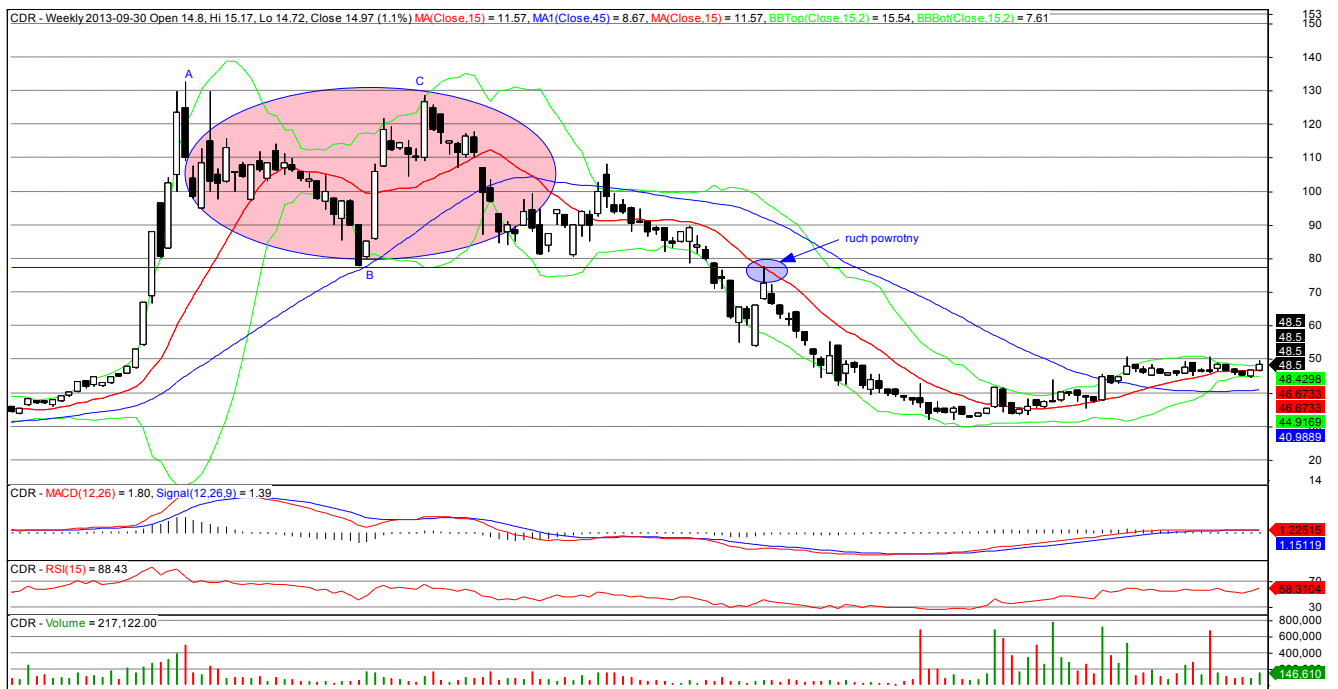


Formacja podwójnego szczytu



CD Red – wykres świecowy dzienny

Powyższy wykres przedstawia formację podwójnego szczytu, która zapowiada odwrócenie trendu wzrostowego. Formacja ta ma dwa wierzchołki (A i C) znajdujące się mniej więcej na tym samym poziomie. Formacja jest w pełni ukształtowana, kiedy linia wsparcia wyznaczona przez spadek do punktu B zostaje wyraźnie przerwana. Wolumen jest zazwyczaj mniejszy przy powstawaniu drugiego wierzchołka (C) i wzrasta przy przerwaniu linii wsparcia. W przypadku tej formacji często występuje ruch powrotny, który powinien zostać wykorzystany do wyjścia z akcjonariatu spółki.