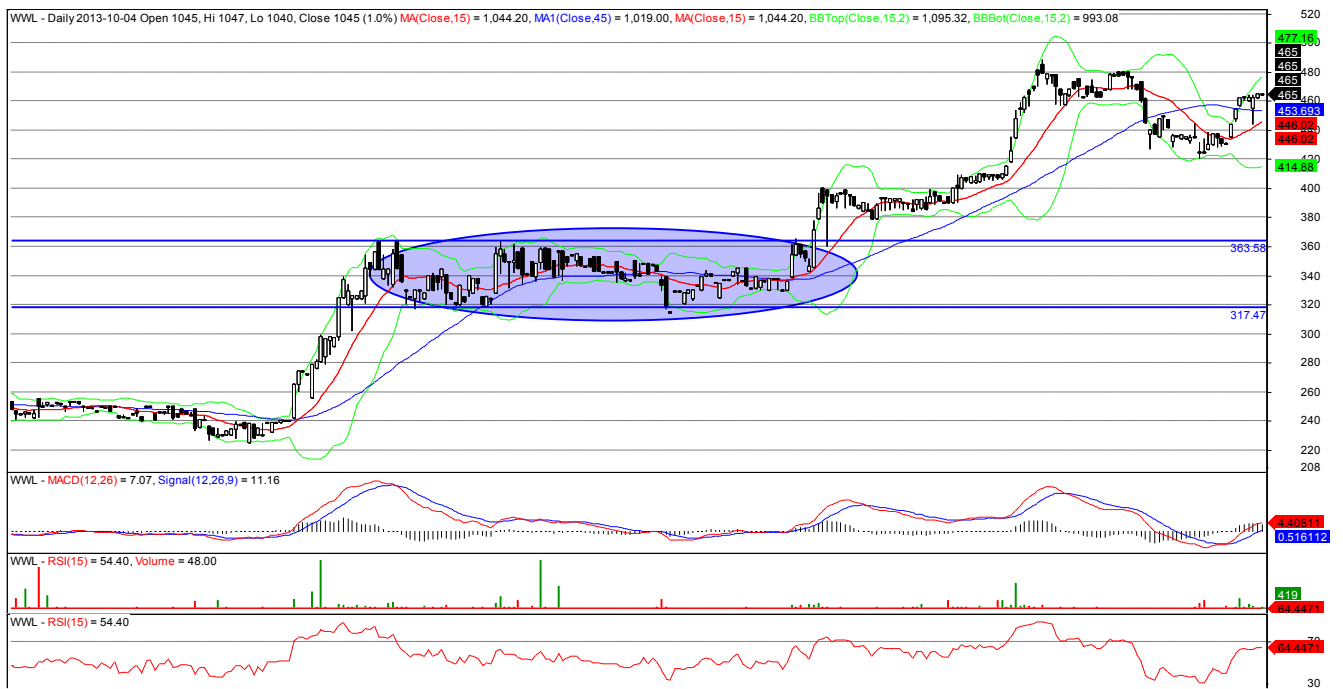


## Formacja prostokąta



Wawel - wykres świecowy dzienny

Powyższy wykres przedstawia formację prostokąta ukształtowaną na akcjach spółki Wawel. Istnieją dwa podstawowe sposoby spekulacji na podstawie formacji prostokąta. Pierwszy sposób zakłada zakup akcji przy dolnym ograniczeniu formacji i sprzedaż przy górnym ograniczeniu formacji. Drugi sposób spekulacji zakłada kupno akcji po wybiciu z formacji (na ruchu powrotnym). Zarówno pierwszy jak i drugi sposób spekulacji na powyższym przykładzie sprawdził się bardzo dobrze.