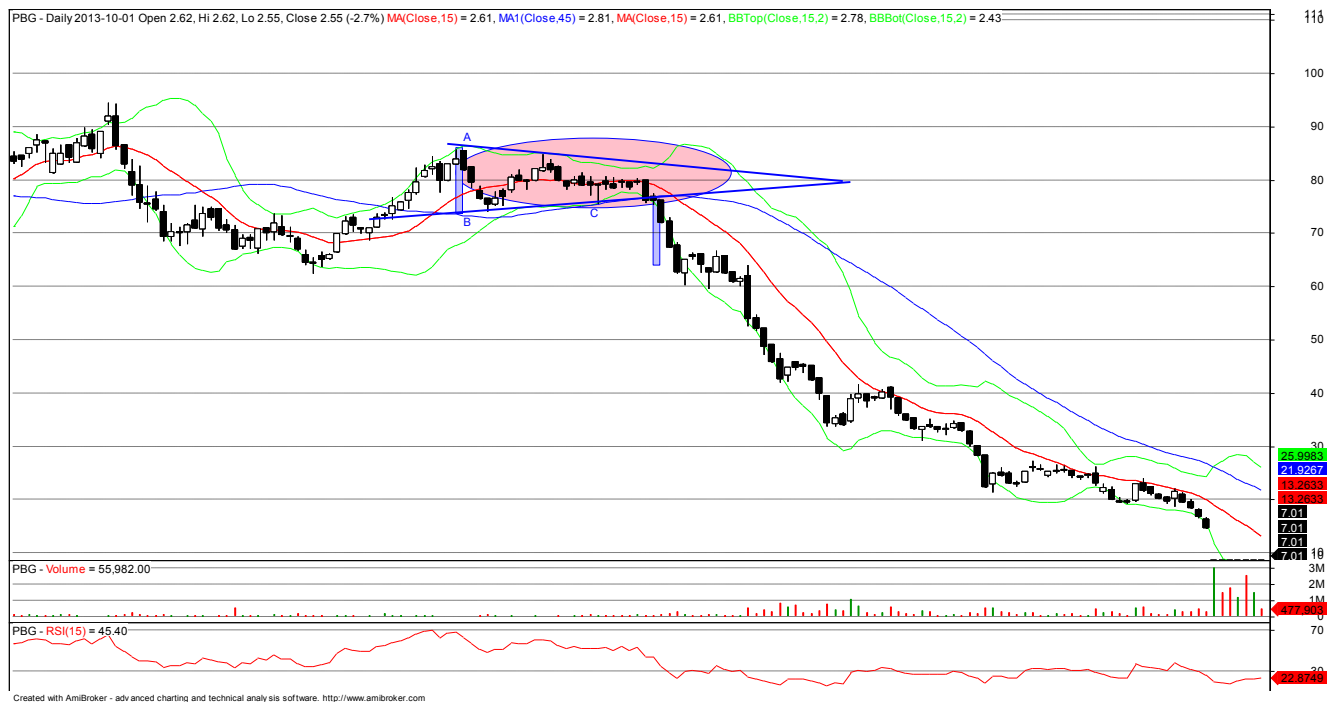


## Formacja trójkąta zniżającego



PBG – wykres świecowy dzienny

Powyższy wykres przedstawia trójkąt zniżający na akcjach PBG. Minimalny zasięg dla formacji jest równy odległości mierzonej od punktu A do B. W powyższym przykładzie zasięg spadków przewyższył ich teoretyczną wielkość.