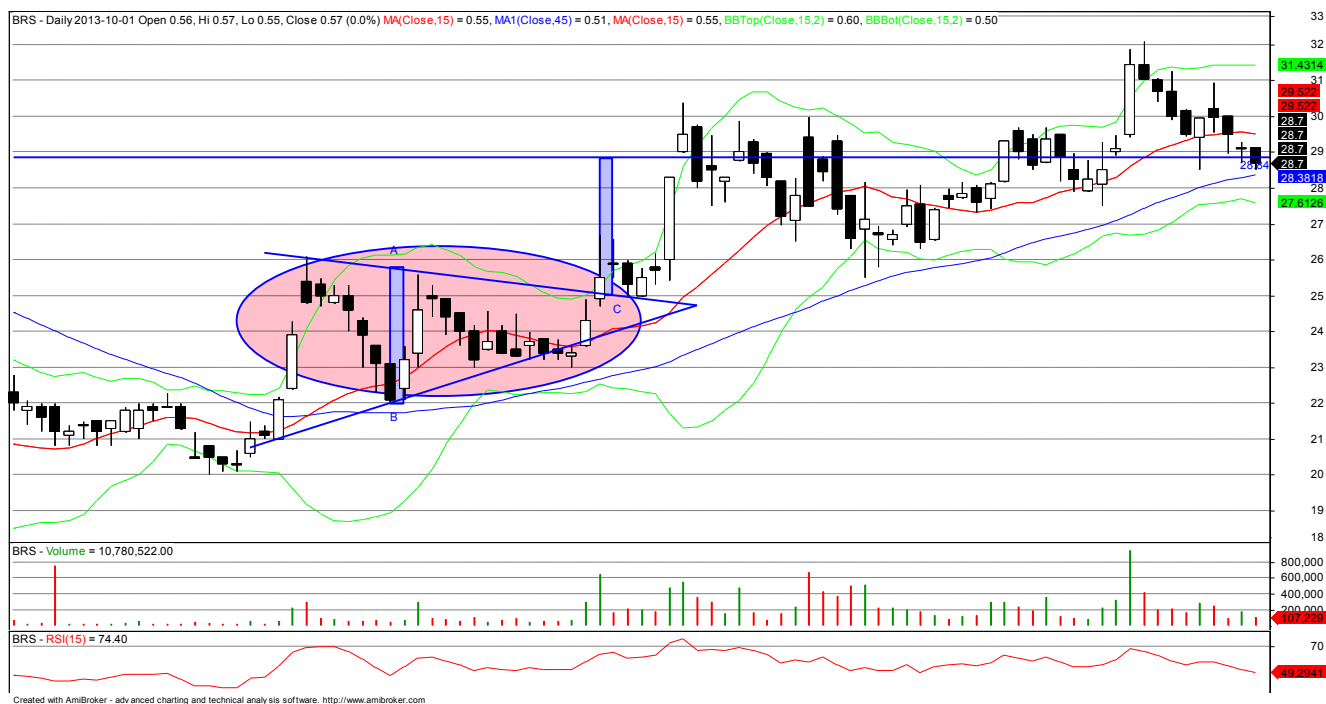


Formacja trójkąta zwyżkującego



Boryszew – wykres świecowy dzienny

Powyższy wykres przedstawia formację trójkąta zwyżkującego ukształtowanego na spółce Boryszew. Formacja ta zostaje w pełni ukształtowana wraz z wyraźnym wyjściem cen ponad górną linię. Wybicie z formacji powinno zostać potwierdzone zwiększającym się wolumenem. Górna linia formacji po przekroczeniu powinna działać jako wsparcie dla zniżek. Minimalny zasięg ruchu cenowego wyznacza wysokość podstawy trójkąta (AB) odmierzona od punktu wybicia C.