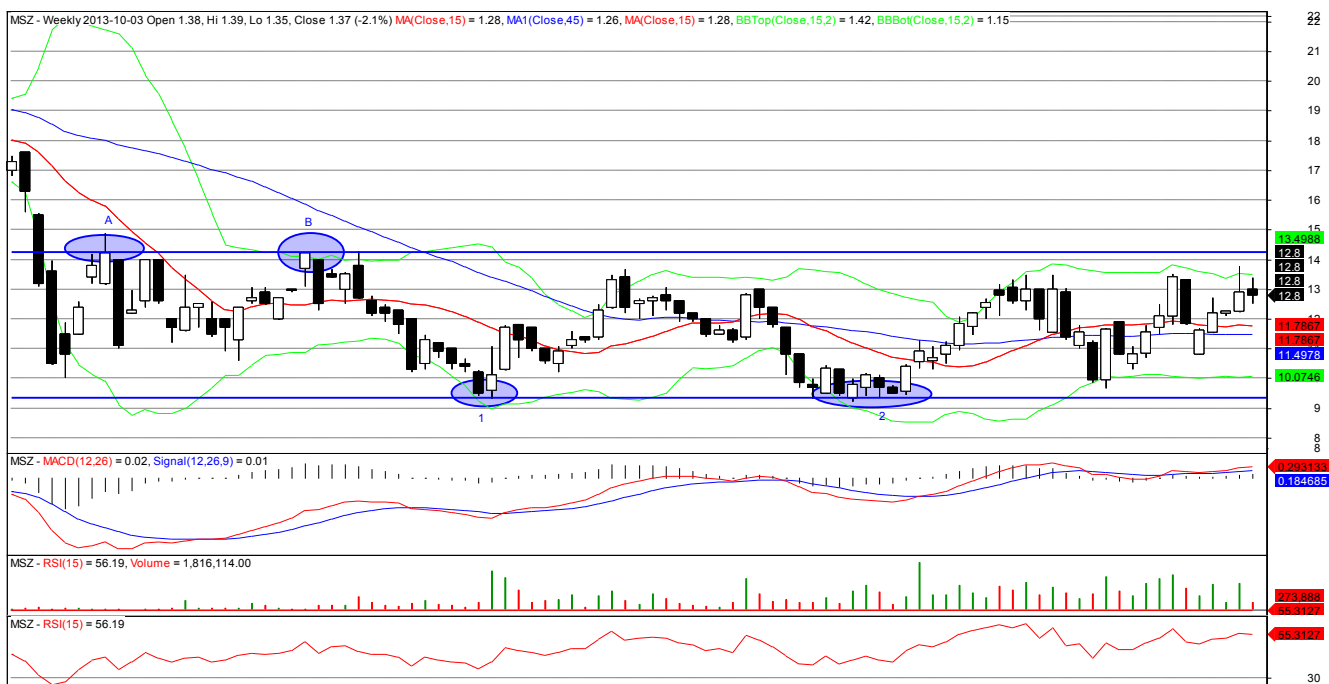


## Kanał horyzontalny



Mostostal Zabrze - wykres świecowy tygodniowy

Powyższy wykres przedstawia formacje kanału horyzontalnego ukształtowanego na akcjach Mostostalu Zabrze. Strategia gry w kanale horyzontalnym zakłada kupno akcji w momencie zejścia notowań do dolnego ograniczenia kanału i sprzedaż w momencie znalezienia się notowań przy górnym ograniczeniu kanału horyzontalnego. Przebicie dolnego ograniczenia kanału horyzontalnego implikuje natychmiastową sprzedaż akcji. Jeśli nastąpi wybicie górą formacji należy kupować akcje podczas ruchu powrotnego do górnego ograniczenia kanału.