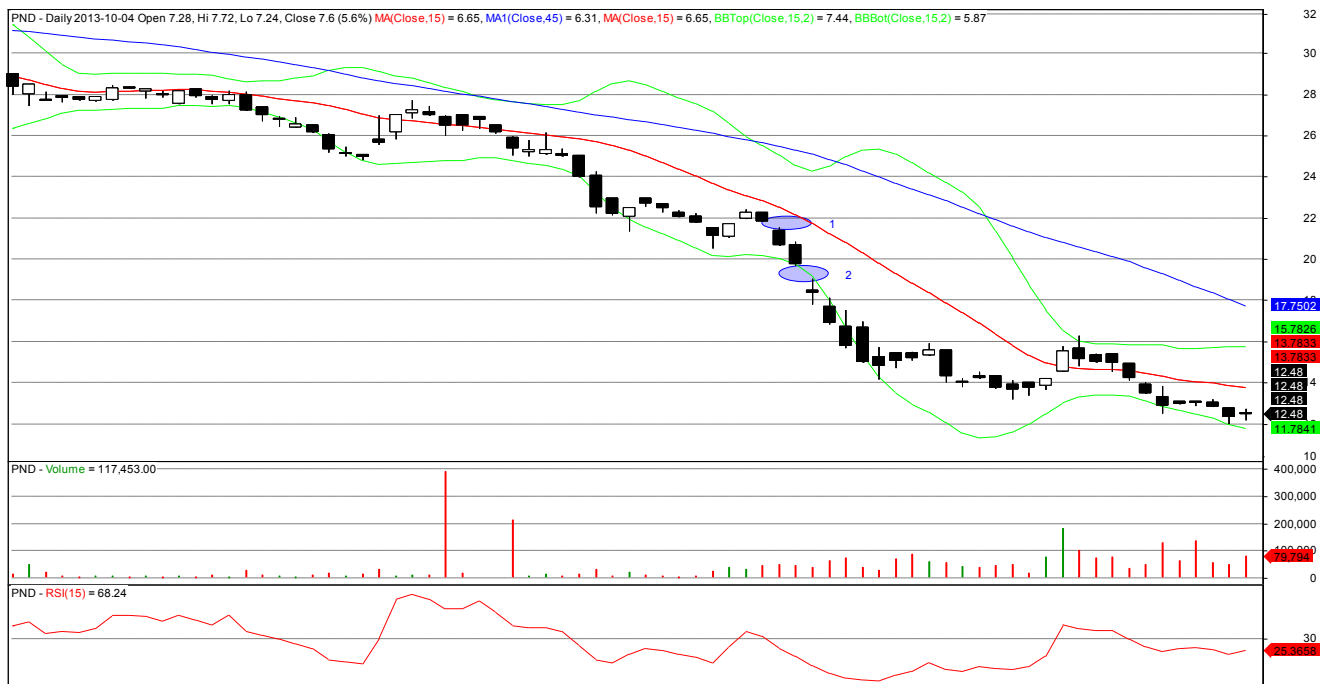


Luka uciezkkowa



Polnord – wykres świecowy dzienny

Powyższy wykres przedstawia lukę uciezkkową (oznaczona numerem 2) ukształtowaną na wykresie spółki Polnord. Formacja ta zostaje ukształtowana po wyznaczeniu luki startowej. Formacja luki uciezkowej zapowiada kontynuację wcześniej zapoczątkowanego ruchu.