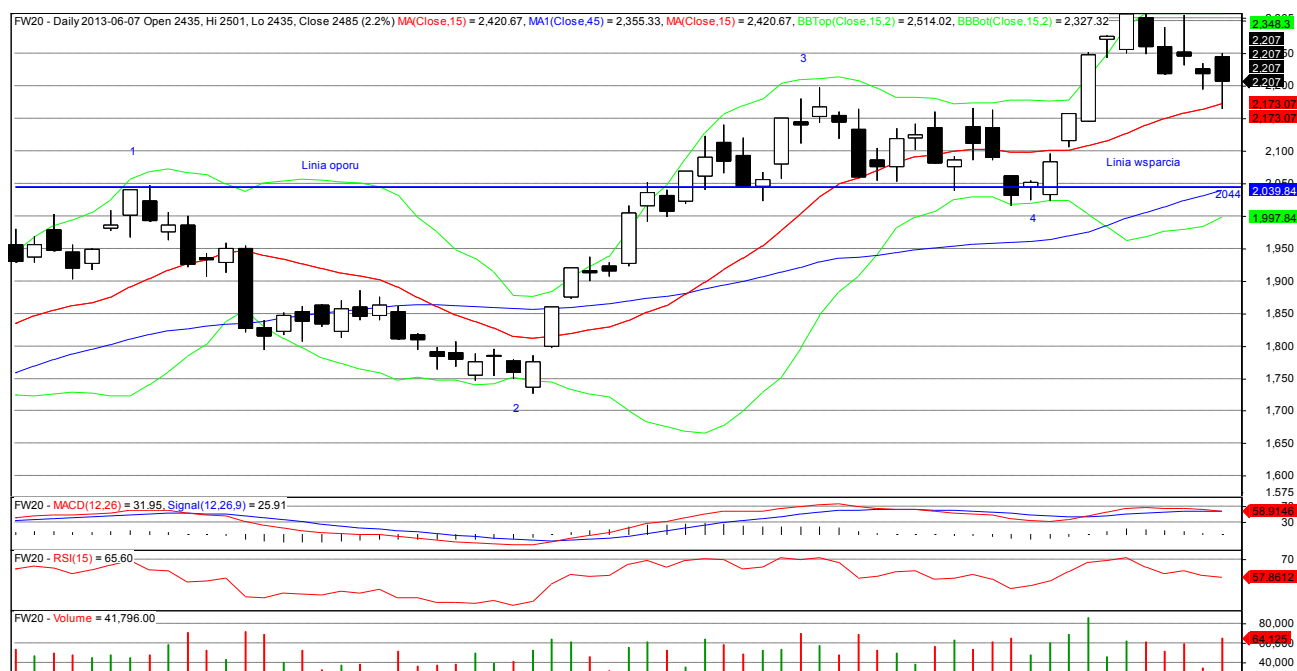


Poziom wsparcia/Poziom oporu



FW20 – wykres świecowy dzienny

W trendzie wzrostowym przełamane poziomy oporu stają się poziomami wsparcia. Po przekroczeniu poziomy oporu oznaczonego punktem 1 staje się on poziomem wsparcia w punkcie 4. Jak widać na powyższym wykresie zajęcie długiej pozycji w punkcie 4 okazało się bardzo zyskowne.