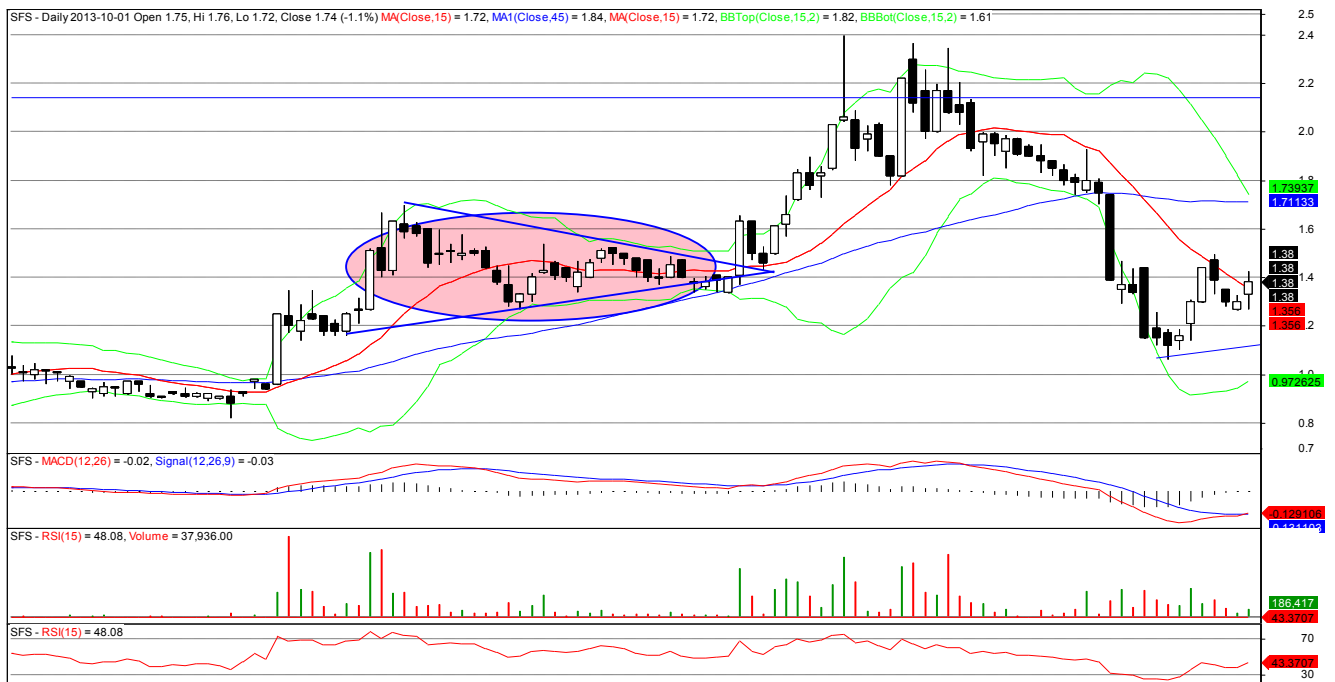


## Trójkąt symetryczny



Sfinks – wykres świecowy dzienny

Powyższy wykres przedstawia formację trójkąta symetrycznego, który zapowiada zazwyczaj kontynuację wcześniej zapoczątkowanego ruchu. Wybicie z formacji trójkąta symetrycznego zostało potwierdzone przez zwiększony wolumen obrotów. Po wybiciu z trójkąta nastąpił ruch powrotny, który powinien zostać wykorzystany do zakupów akcji.