
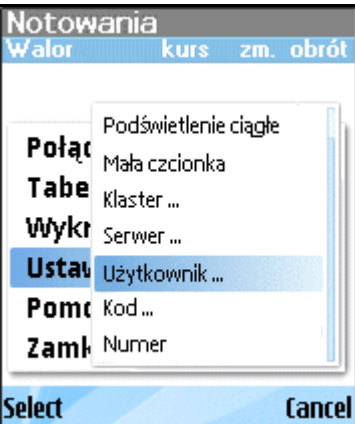
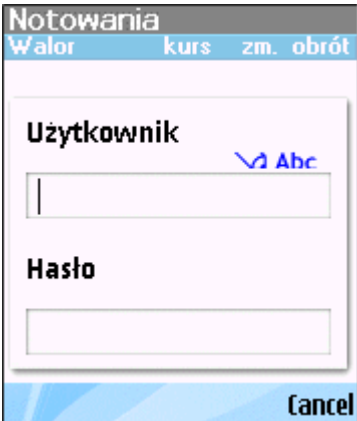


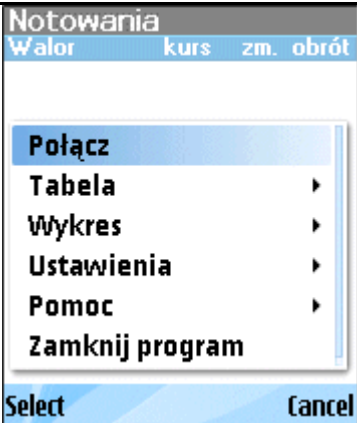
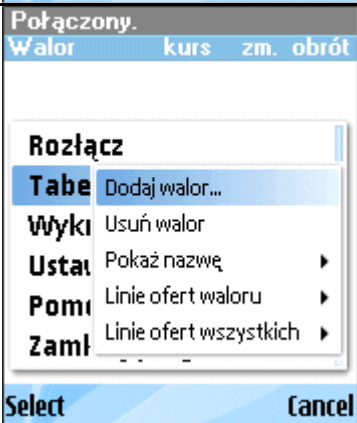
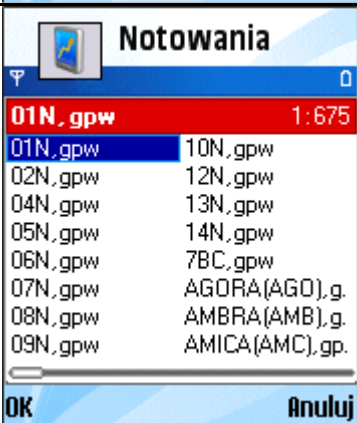
PRZEWODNIK PO SERWISIE BRe BROKERS

Notowania Mobilne

Notowania Mobilne, wersja dla telefonów z systemem Symbian (np. smartphony Nokia)

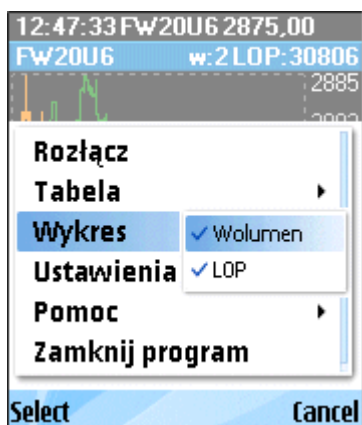
		1. Widok głównego okna programu, po jego pierwszym uruchomieniu.
Aktywacja notowań		
		2. Wybierz polecenie Ustawienia > Użytkownik .

	<p>3. W polu Użytkownik wpisz Twój login, którego używasz do logowania w serwisie BRe Brokers. W polu Hasło wpisz 6 ostatnich cyfr Twojego numeru PESEL.</p>
-----------------------------------------------------------------------------------	----------------------------------------------------------------------------------------------------------------------------------------------------------------------------

Praca z programem	
	<p>1. Z menu głównego wybierz polecenie Połącz i zaczekaj na połączenie się programu z serwerem.</p>
	<p>2. Po połączeniu umieść w tabeli notowań instrumenty, których kursy chcesz obserwować. W tym celu z menu głównego tabeli, wybierz polecenie Tabela > Dodaj walor...</p>
	<p>3. Program otworzy okno, w którym możesz odnaleźć interesujący Cię instrument. Wpisz w tym celu fragment jego nazwy. Jeżeli jest to np., WIG20, wciśnij klawisze zawierające kolejne znaki W, I, G, 2 i 0 jednokrotnie - czyli wybierz kolejno: 9, 4, 4, 2, 0. Swoj wybór zaakceptuj przyciskiem OK.</p>

	<p>4. Instrument zostanie natychmiast umieszczony w tabeli. Aktualizacja notowań przebiegała będzie w czasie rzeczywistym, po każdej zmianie na rynku.</p>
	<p>5. Liczbę linii ofert, indywidualnie dla każdego waloru, możesz regulować przy pomocy polecenia menu: Tabela > Linie ofert waloru.</p> <p>6. Możesz też zmienić liczbę linii ofert dla całej tabeli, używając w tym celu polecenia menu: Tabela > Linie ofert wszystkich.</p>
	<p>7. Wygląd tabeli po zwiększeniu liczby linii ofert do pięciu, w przypadku waloru FW20U6.</p> <p>Klawisze "8" oraz "0" pozwalają szybko przemieszczać kursor w tabeli notowań - odpowiednio o stronę w górę i w dół.</p>
	<p>9. Używając menu Tabela - Pokaż można zmienić wygląd i funkcjonalność tabeli notowań.</p>

	<p>10. Zmianie podlega sposób wyświetlania nazwy waloru oraz zawartość kolumn tabeli.</p>
	<p>10. Używając klawiszy "1", "2", "3" i "4" albo klawiszy kierunkowych urządzenia (przyciski „w prawo” oraz „w lewo”), możesz przełączać się pomiędzy poszczególnymi oknami programu.</p> <p>11. Okno Informacje dodatkowe przedstawia komplet dostępnych informacji rynkowych dla instrumentu, na którym znajdował się kursor tabeli notowań.</p>
	<p>12. Okno Lista transakcji przedstawia wszystkie zawarte na danej sesji transakcje (dla wybranego instrumentu).</p>
	<p>13. Okno Wykres pozwala na graficzne zobrazowanie przebiegu kursu w danym dniu.</p>



14. W oknie tym możesz wyłączyć zbędne serie danych (**LOP** i **wolumen**) oraz zmieniać prezentowany w nim okres.

Aby zmienić okres okna wykresu, użyj klawiszy kursora urządzenia:

w górę albo **w dół**.