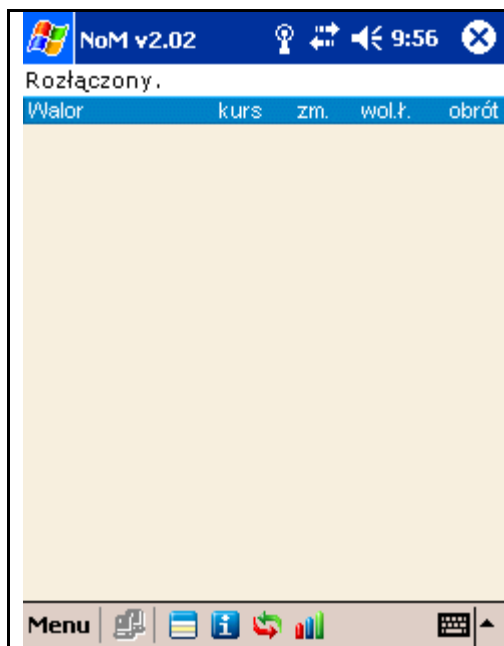




# PRZEWODNIK PO SERWISIE BRe BROKERS

## Notowania Mobilne

### Notowania Mobilne wersja Windows Mobile



Widok głównego okna programu, po jego pierwszym uruchomieniu.

### Aktywacja notowań

Wzrost	kurs	zm.	wol.k.	czas
<b>AGORA</b>	[47.90]	0.00		08:37
1 185	PKC PKC		333	1
1 25	PCRO	47.90	787	3
<b>FW20M7</b>	<b>3 526</b>	<b>-0.67</b>	2,9k	09:22
2 2	3 526	3 527		13 2
7 10	3 525	3 528		9 3
<b>KGHM</b>	[112.80]	0.08		09:21
12 411	PKC PKC		506	4
36 6 297	112,80	PCRO	500	1

Ustawienia: Linie ofert

Transmisja: Serwer notowań

Program: Użytkownik

System...: Podświetlenie ciągłe

Koniec: Automatyczne łączenie

Menu

1. Wybierz polecenie **Ustawienia > Użytkownik**.

Wzrost	kurs	zm.	wol.k.	czas
6 1 321	45,80	45,80	5 651	8
<b>PKOBP</b>	[47.30]	-1.14		09:13
4 1 142	PKC PKC		12 160	20

Serwer Statica

Użytkownik:

Hasło:

Numer: 1728-2947-1890-1222

1029-5489-9162-5539

Kod:

OK

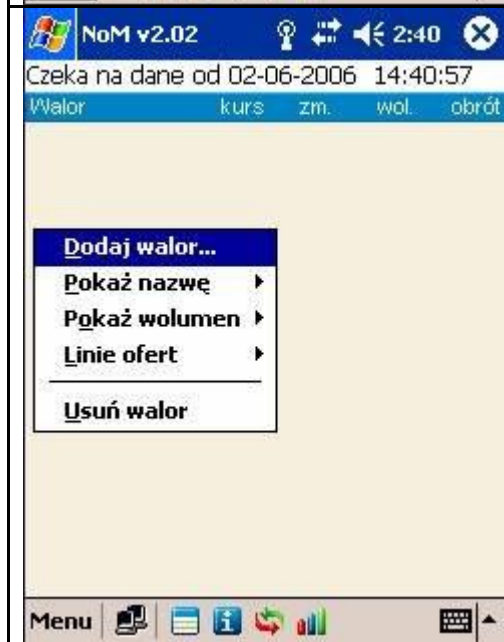
Menu

W polu **Użytkownik** wpisz Twój login, którego używasz do logowania w serwisie BRe Brokers.  
W polu **Hasło** wpisz 6 ostatnich cyfr Twojego numeru PESEL  
W polu **Kod** wpisz dibre .

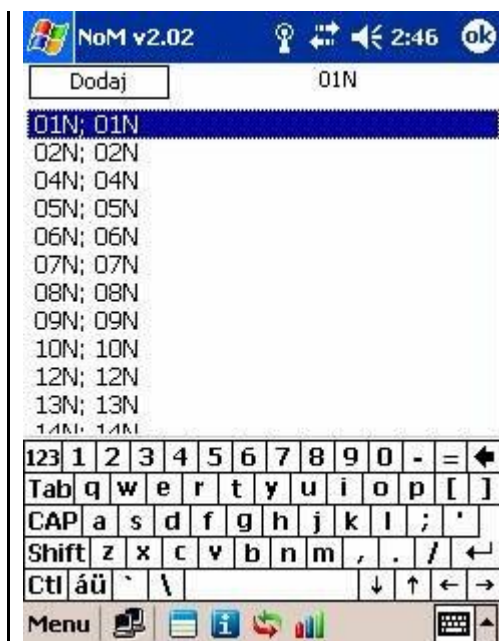
## Praca z programem



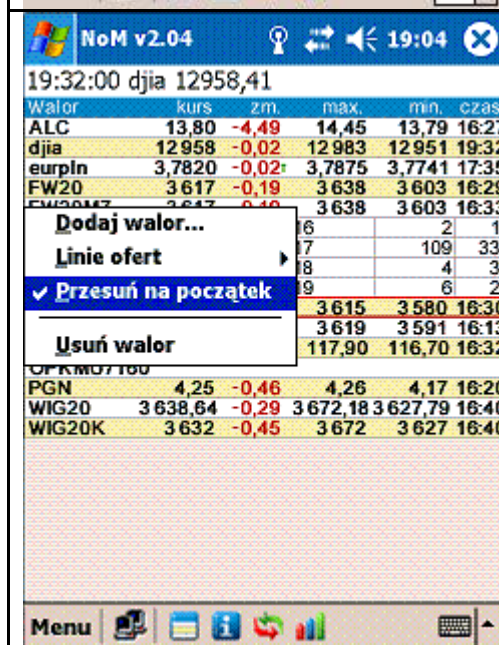
1. Z menu głównego wybierz polecenie **Transmisja** i zaczekaj na połączenie się programu z serwerem.



2. Po połączeniu umieść w tabeli notowań instrumenty, których kursy chcesz obserwować. W tym celu z menu podręcznego tabeli, wybierz polecenie **Dodaj walor...**



3. Program otworzy okno, w którym możesz odnaleźć interesujący cię instrument. Swój wybór zaakceptuj przyciskiem **Dodaj**.



4. Instrument zostanie natychmiast umieszczony w tabeli.

Aktualizacja notowań przebiegała będzie w czasie rzeczywistym, po każdej zmianie na rynku.

5. Instrumenty domyślnie wyświetlane są w kolejności alfabetycznej. Możesz zmienić tę kolejność, przesuując wybrane walory na początek tabeli.



14:09:00 WIG20 2914,79

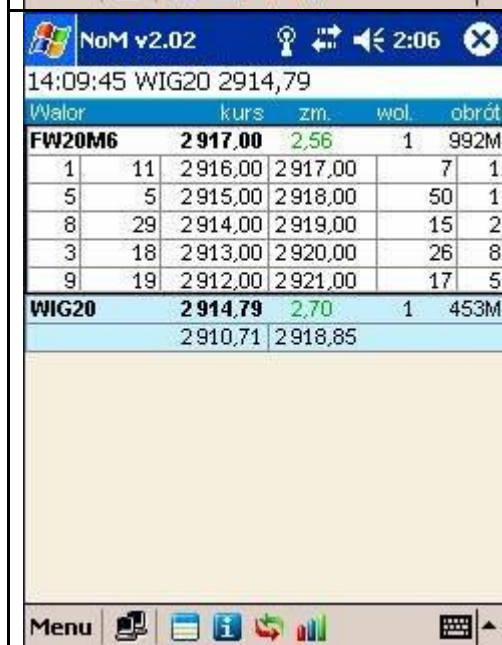
Walog	kurs	zm.	wol.	obrót
<b>FW20M6</b>	<b>2 919,00</b>	<b>2,63</b>	<b>1</b>	<b>992M</b>
	2 919,00		15	2
	2,70		885	453M
	2 918,85			

Menu: Dodaj walor..., Pokaż nazwę, Pokaż wolumen, Linie ofert, Usuń walor

Linie ofert menu: Brak, 1 oferta, 2 oferty, 3 oferty, 4 oferty, 5 ofert

6. Liczbę linii ofert, indywidualnie dla każdego waloru, możesz regulować przy pomocy polecenia **Linie ofert**.

7. Możesz też zmienić liczbę linii ofert dla całej tabeli, używając w tym celu polecenia **Ustawienia ogólne / Linie ofert**, znajdującego się w menu głównym programu.



14:09:45 WIG20 2914,79

Walog	kurs	zm.	wol.	obrót	
<b>FW20M6</b>	<b>2 917,00</b>	<b>2,56</b>	<b>1</b>	<b>992M</b>	
1	11	2 916,00	2 917,00	7	1
5	5	2 915,00	2 918,00	50	1
8	29	2 914,00	2 919,00	15	2
3	18	2 913,00	2 920,00	26	8
9	19	2 912,00	2 921,00	17	5
<b>WIG20</b>	<b>2 914,79</b>	<b>2,70</b>	<b>1</b>	<b>453M</b>	
	2 910,71	2 918,85			

Menu: [standardowe ikony]

8. Wygląd tabeli po zwiększeniu liczby linii ofert do pięciu, w przypadku waloru FW20M6.

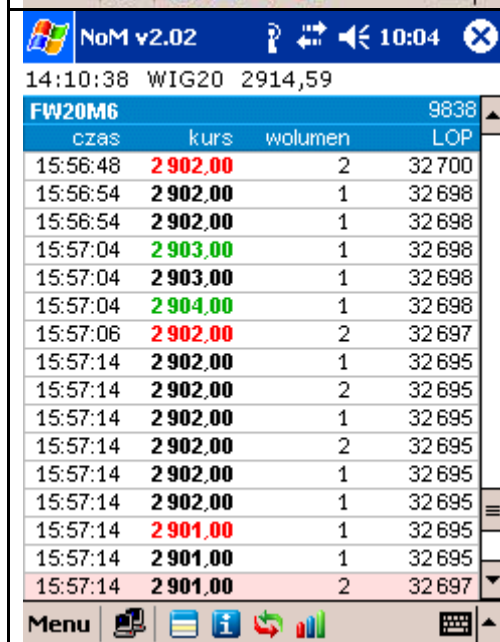


FW20M6	
Czas	02-06-2006 14:10:09
TKO	
Kurs	2,56% 2917,00
Wolumen	6
LOP	32 988
Odniesienie	2 844,00
Otwarcie	2 888,00
Max	2 925,00
Min	2 876,00
Widełki max	3 032,00
Widełki min	2 744,00
Obrót razem	994 041 500
Wol.razem	17 128
Zamknięcie	
Rozliczeniowy	
Status	sesja

9. Używając ikon programu lub klawiszy kierunkowych urządzenia (przyciski „w prawo” oraz „w lewo”), możesz przełączać się pomiędzy poszczególnymi oknami programu.



10. Okno **Informacje dodatkowe** przedstawia komplet dostępnych informacji rynkowych dla instrumentu, na którym znajdował się kursor tabeli notowań, w chwili wciśnięcia ikony.



FW20M6			
czas	kurs	wolumen	LOP
15:56:48	2 902,00	2	32 700
15:56:54	2 902,00	1	32 698
15:56:54	2 902,00	1	32 698
15:57:04	2 903,00	1	32 698
15:57:04	2 903,00	1	32 698
15:57:04	2 904,00	1	32 698
15:57:06	2 902,00	2	32 697
15:57:14	2 902,00	1	32 695
15:57:14	2 902,00	2	32 695
15:57:14	2 902,00	1	32 695
15:57:14	2 902,00	2	32 695
15:57:14	2 902,00	1	32 695
15:57:14	2 902,00	1	32 695
15:57:14	2 901,00	1	32 695
15:57:14	2 901,00	1	32 695
15:57:14	2 901,00	2	32 697



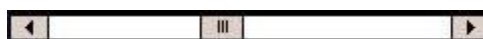
11. Okno **Lista transakcji** przedstawia wszystkie zawarte na danej sesji transakcje (dla wybranego instrumentu).



12. Okno **Wykres** pozwala na graficzne zobrazowanie przebiegu kursu w danym dniu.



13. W oknie tym możesz wyłączyć zbędne serie danych (**LOP** i **wolumen**) oraz zmieniać prezentowany w nim okres. Aby zmienić okres okna wykresu, użyj suwaka znajdującego się na dole okna.



Walor	kurs	zm.	wol.	wol.f.	obrót
<b>ALCHEMIA</b>	<b>43.50</b>	-0.91	114	15k	1,3M
2	56	43,40	43,50	368	2
3	145	43,30	43,60	600	3
3	245	43,20	43,70	520	2
4	1 345	43,10	43,90	463	4
9	2 562	43,00	44,00	1 640	7
<b>Dow Jones I.11</b>	<b>269.81</b>	0.08	75k	21M	
<b>EurUsd</b>	<b>1.2913</b>	0.76			
<b>FW20M6</b>	<b>2 926.00</b>	2.88	1	23k	1 384M
2	3	2 925.00	2 926.00	12	1
1	10	2 924.00	2 927.00	8	3

14. Jeśli Twoje urządzenie na to pozwala, aplikacja może pracować również w układzie poziomym.

Dzięki zwiększonej liczbie miejsca, w **tabeli notowań** mieści się więcej informacji...



15. ... a wykresy są czytelniejsze.