



Wykres flash

środa, 25 maja 2011

CENTRAL EUROPEAN DISTRIBUTION CORP (CDC) 34.19 5.9%

Czas 12:17

Rynek akcji | analiza techniczna

Niniejsza publikacja jest publikacją handlową, prosimy o zapoznanie się z oświadczeniem umieszczonym na jej końcu.

Krótkoterminowo

Opór
35.7

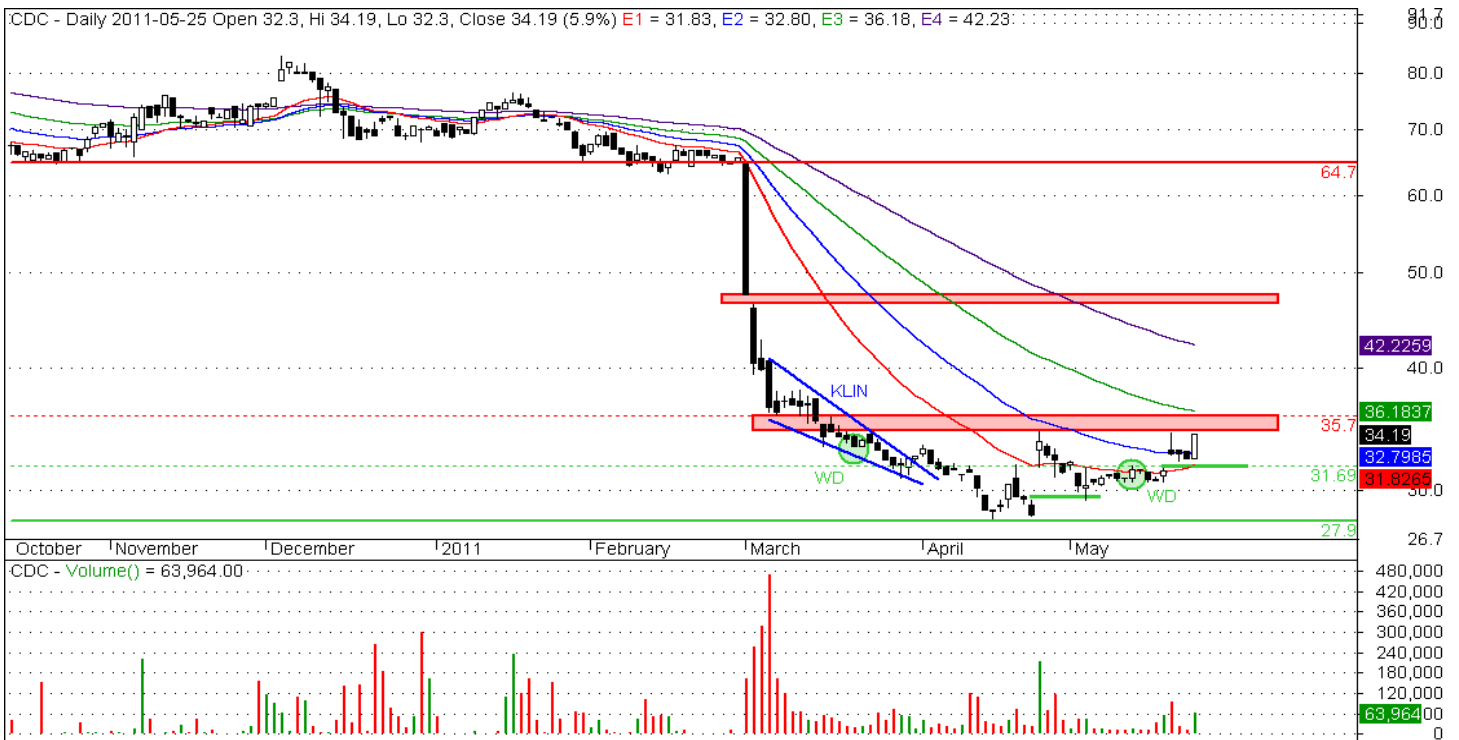
Wsparcie
31.69

Średnioterminowo

Opór
64.7

Wsparcie
27.9

Strefa niskiej płynności



Rysunek 1. CDC – wykres dzienny świecowy.

Opinia

Wiele zależy od notowań na Nasdaq jednakże tam układ kresek także robi się coraz bardziej optymistyczny. Problemem są liczne strefy oporu mogące działać podażowo jak chociażby okolice 35 PLN czy luka bessy usytuowana na 46.5 – 47.5 PLN. Marcowe sypanie akcjami, po którym wyrysował się klin (WD z 22 III 2011.r.), zapowiadało końcowy etap bessy. Papier zszedł kontrolnie poniżej 30 PLN i coś zaczęło się pozytywnego dziać. Jak na razie widać dwie luki hossy, pseudo formację oG&R na wzór spodka oraz tygodniowy powrót RSI powyżej linię sygnałną – brakuje jeszcze pozytywnej dywergencji na wskaźnikach jednakże ostatnie zachowanie się akcji daje powody do optymistycznego zapatrywania się na walor. Stop z poprzedniego majowego WD obowiązuje.

Piotr Neidek

Biuro Aktywnej Sprzedaży

ul. Wspólna 47/49, 00-684 Warszawa

Jarosław Banasiak dyrektor

tel: (+48) 22 697 4870
fax: (+48) 22 697 4726/4923
email: jaroslaw.banasiak@dibre.com.pl

Zespół Prywatnego Maklera

Joanna Gębal

tel: (+48) 22 697 4762
email: joanna.gebal@dibre.com.pl

Iwona Strzałkowska-Kominiak

tel: (+48) 22 697 4853
email: iwona.strzalkowska@dibre.com.pl

Marcin Bieguński

tel: (+48) 22 697 4984
email: marcin.biegunski@dibre.com.pl

Przemysław Miedziocha

tel: (+48) 22 697 4768
email: przemyslaw.miedziocha@dibre.com.pl

Mariusz Nowak

tel: (+48) 22 697 4848
email: mariusz.nowak@dibre.com.pl

Paweł Rudowski

tel: (+48) 22 697 4852
email: pawel.rudowski@dibre.com.pl

Tomasz Wojna

tel: (+48) 22 697 4809
email: tomasz.wojna@dibre.com.pl

Zespół Wsparcia Sprzedaży

Dominik Murlak kierownik

tel: (+48) 22 697 4703
email: dominik.murlak@dibre.com.pl

Daniel Cegiłka infoserwis

tel: (+48) 22 697 4914
email: daniel.cegielka@dibre.com.pl

Piotr Neidek analiza techniczna

tel: (+48) 22 697 4766
email: piotr.neidek@dibre.com.pl

Niniejsza publikacja przygotowana przez Dom Inwestycyjny BRE Banku S.A. z siedzibą w Warszawie, przy ul. Wspólnej 47/49, jest publikacją handlową, została przygotowana wyłącznie w celach informacyjnych, nie stanowi rekomendacji w rozumieniu przepisów „Rozporządzenia Ministra Finansów z dnia 19 października 2005 r. w sprawie informacji stanowiących rekomendacje dotyczące instrumentów finansowych lub ich emitentów lub wystawców (Dz. U. nr 206 z 2005 r.), nie stanowi porady inwestycyjnej, nie stanowi oferty zbycia lub nabycia wymienionych w niej instrumentów finansowych, nie stanowi podstawy do zawarcia jakiejkolwiek umowy lub powstania jakiegokolwiek zobowiązania. Informacje zawarte w niniejszej publikacji oparte są na danych uzyskanych ze źródeł, które Dom Inwestycyjny BRE Banku S.A., działając w dobrej wierze, uważa za wiarygodne. Dom Inwestycyjny BRE Banku S.A. nie gwarantuje jednak dokładności, kompletności ani trafności tych informacji. Dom Inwestycyjny BRE Banku S.A., jego organy zarządcze, organy nadzorcze, ani pracownicy nie ponoszą odpowiedzialności za wszelkie skutki finansowe i niefinansowe powstałe w wyniku wykorzystania niniejszej publikacji lub zawartych w niej informacji. Wszelkie opinie, prognozy, kalkulacje i szacunki zawarte w niniejszej publikacji stanowią jedynie wyraz subiektywnej oceny autora na moment jej wydania i mogą być zmieniane bez uprzedzenia. Opinie wyrażone w niniejszej publikacji nie pozostają w jakiegokolwiek zależności od rekomendacji przygotowywanych przez Dom Inwestycyjny BRE Banku S.A.. Dom Inwestycyjny BRE Banku S.A. nie jest zobowiązany do aktualizowania ani modyfikowania niniejszej publikacji, ani do informowania jej odbiorców w przypadku, gdy jakkolwiek poruszona w niej kwestia lub zawarta w niej opinia, prognoza, kalkulacja lub szacunek ulegnie zmianie lub stanie się nieaktualne. Dom Inwestycyjny BRE Banku S.A. udostępnia niniejszą publikację nieodpłatnie. Zabronione jest powielanie i rozpowszechnianie niniejszej publikacji bez pisemnej zgody Domu Inwestycyjnego BRE Banku S.A.