



Wykres dnia futures

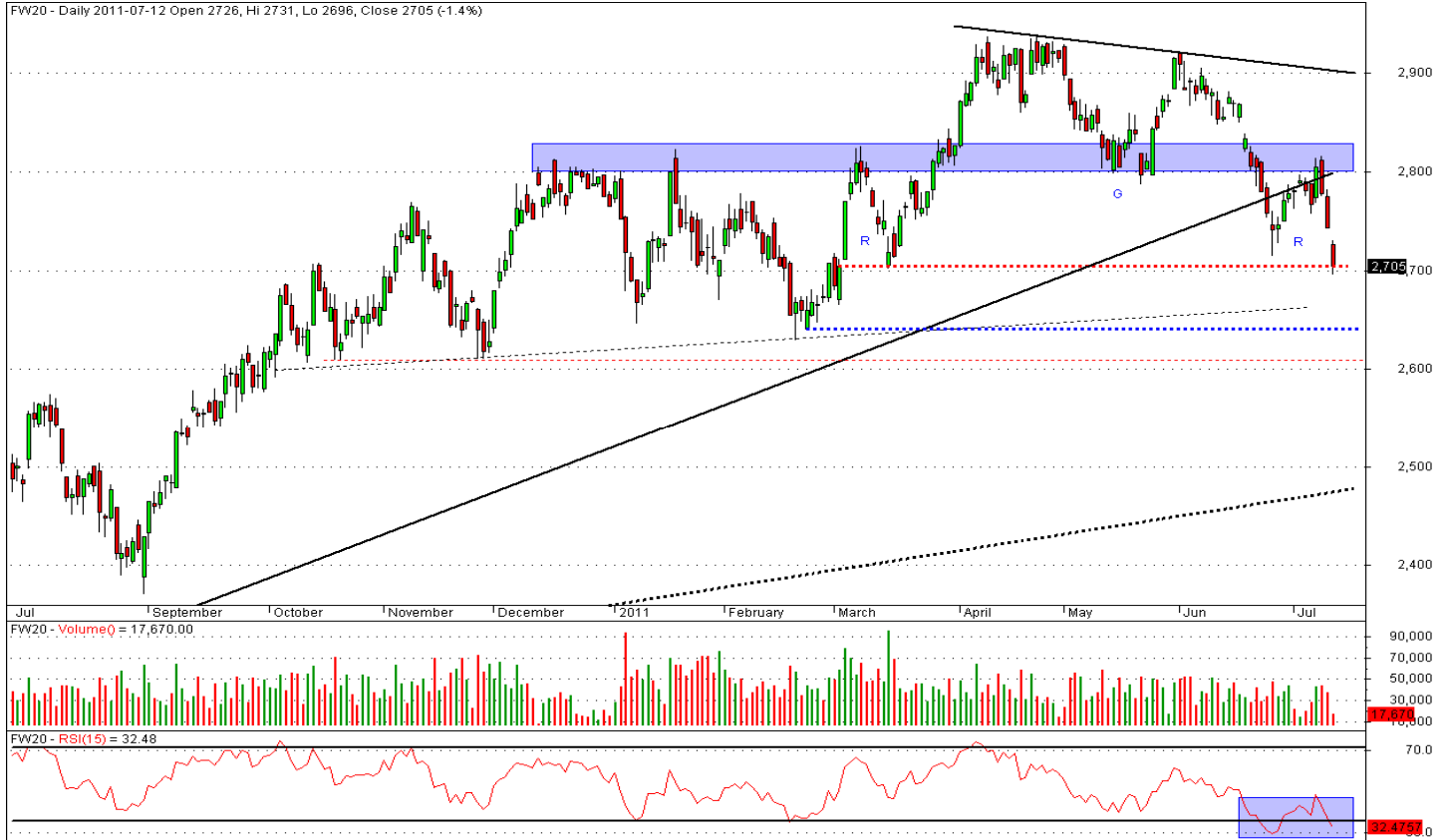
wtorek, 12 lipca 2011



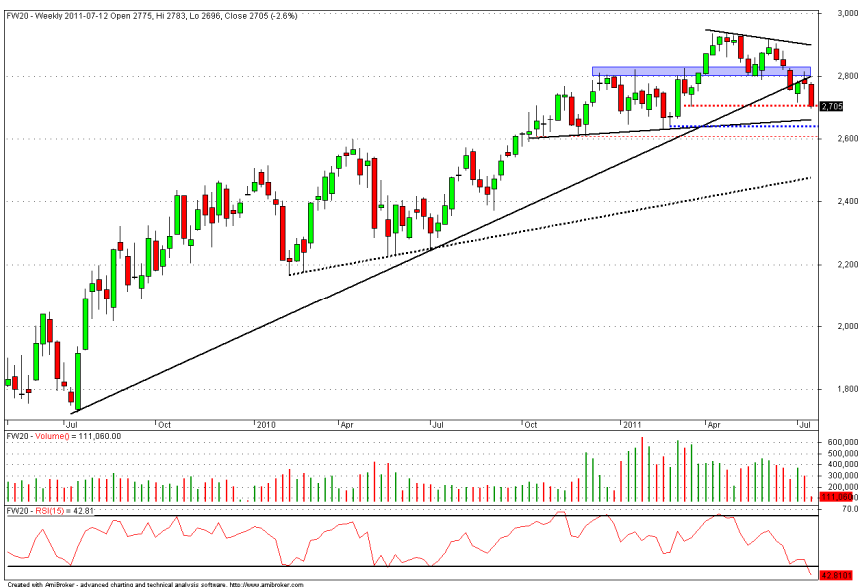
FW20 2705 pkt.

Rynek futures | analiza techniczna

Niniejsza publikacja jest publikacją handlową, prosimy o zapoznanie się z oświadczeniem umieszczonym na jej końcu.



Rys. nr 1. FW20 Wykres dzienny świecowy.



Rys. nr 2. FW20 Wykres tygodniowy świecowy.

Po wczorajszej wyjątkowo nieudanej sesji zakończonej na minimach, dziś podaż ponownie korzysta z okazji. Już kilkadziesiąt minut po otwarciu doszło do testu najbliższego wsparcia na poziomie 2700 pkt. Ten poziom można rozpatrywać jako dolne ograniczenie prawego ramienia formacji RGR. Układ ten w połączeniu z niskim RSI będzie motywować byki do mocniejszej obrony tej strefy. Oczywiście do czasu powrotu kontraktów powyżej 2800 pkt. na rynku cały czas obowiązuje sygnał sprzedaży i każde odbicie ma charakter jedynie korekcyjny.

Wsparcia: 2700 pkt., niżej: 2640 pkt.; 2610 pkt.
Opory: przedział 2798 pkt. – 2819 pkt., wyżej 2871 pkt.

Krzysztof Majorek

Biuro Aktywnej Sprzedaży

ul. Wspólna 47/49, 00-684 Warszawa

Jarosław Banasiak dyrektor

tel: (+48) 22 697 4870
fax: (+48) 22 697 4726/4923
email: jaroslaw.banasiak@dibre.com.pl

Zespół Prywatnego Maklera

Joanna Gębal

tel: (+48) 22 697 4762
email: joanna.gebal@dibre.com.pl

Iwona Strzałkowska-Kominiak

tel: (+48) 22 697 4853
email: iwona.strzalkowska@dibre.com.pl

Marcin Bieguński

tel: (+48) 22 697 4984
email: marcin.biegunski@dibre.com.pl

Przemysław Miedziocha

tel: (+48) 22 697 4768
email: przemyslaw.miedziocha@dibre.com.pl

Mariusz Nowak

tel: (+48) 22 697 4848
email: mariusz.nowak@dibre.com.pl

Paweł Rudowski

tel: (+48) 22 697 4852
email: pawel.rudowski@dibre.com.pl

Tomasz Wojna

tel: (+48) 22 697 4809
email: tomasz.wojna@dibre.com.pl

Zespół Wsparcia Sprzedaży

Dominik Murlak kierownik

tel: (+48) 22 697 4703
email: dominik.murlak@dibre.com.pl

Daniel Cegiłka infoserwis

tel: (+48) 22 697 4914
email: daniel.cegielka@dibre.com.pl

Piotr Neidek analiza techniczna

tel: (+48) 22 697 4766
email: piotr.neidek@dibre.com.pl

Niniejsza publikacja przygotowana przez Dom Inwestycyjny BRE Banku S.A. z siedzibą w Warszawie, przy ul. Wspólnej 47/49, jest publikacją handlową, została przygotowana wyłącznie w celach informacyjnych, nie stanowi rekomendacji w rozumieniu przepisów „Rozporządzenia Ministra Finansów z dnia 19 października 2005 r. w sprawie informacji stanowiących rekomendacje dotyczące instrumentów finansowych lub ich emitentów lub wystawców (Dz. U. nr 206 z 2005 r.), nie stanowi porady inwestycyjnej, nie stanowi oferty zbycia lub nabycia wymienionych w niej instrumentów finansowych, nie stanowi podstawy do zawarcia jakiejkolwiek umowy lub powstania jakiegokolwiek zobowiązania. Informacje zawarte w niniejszej publikacji oparte są na danych uzyskanych ze źródeł, które Dom Inwestycyjny BRE Banku S.A., działając w dobrej wierze, uważa za wiarygodne. Dom Inwestycyjny BRE Banku S.A. nie gwarantuje jednak dokładności, kompletności ani trafności tych informacji. Dom Inwestycyjny BRE Banku S.A., jego organy zarządcze, organy nadzorcze, ani pracownicy nie ponoszą odpowiedzialności za wszelkie skutki finansowe i niefinansowe powstałe w wyniku wykorzystania niniejszej publikacji lub zawartych w niej informacji. Wszelkie opinie, prognozy, kalkulacje i szacunki zawarte w niniejszej publikacji stanowią jedynie wyraz subiektywnej oceny autora na moment jej wydania i mogą być zmieniane bez uprzedzenia. Opinie wyrażone w niniejszej publikacji nie pozostają w jakiegokolwiek zależności od rekomendacji przygotowywanych przez Dom Inwestycyjny BRE Banku S.A.. Dom Inwestycyjny BRE Banku S.A. nie jest zobowiązany do aktualizowania ani modyfikowania niniejszej publikacji, ani do informowania jej odbiorców w przypadku, gdy jakkolwiek poruszona w niej kwestia lub zawarta w niej opinia, prognoza, kalkulacja lub szacunek ulegnie zmianie lub stanie się nieaktualne. Dom Inwestycyjny BRE Banku S.A. udostępni niniejszą publikację nieodpłatnie. Zabronione jest powielanie i rozpowszechnianie niniejszej publikacji bez pisemnej zgody Domu Inwestycyjnego BRE Banku S.A.