



## Wykres flash

środa, 13 lipca 2011

ZAKŁADY CHEMICZNE POLICE (PCE) 11.39 +0.8 %

Czas 11:50

Rynek akcji | analiza techniczna

Niniejsza publikacja jest publikacją handlową, prosimy o zapoznanie się z oświadczeniem umieszczonym na jej końcu.

### Krótkoterminowo

Opór

12.93 close

Wsparcie

11.12 tyg. close

### Średnioterminowo

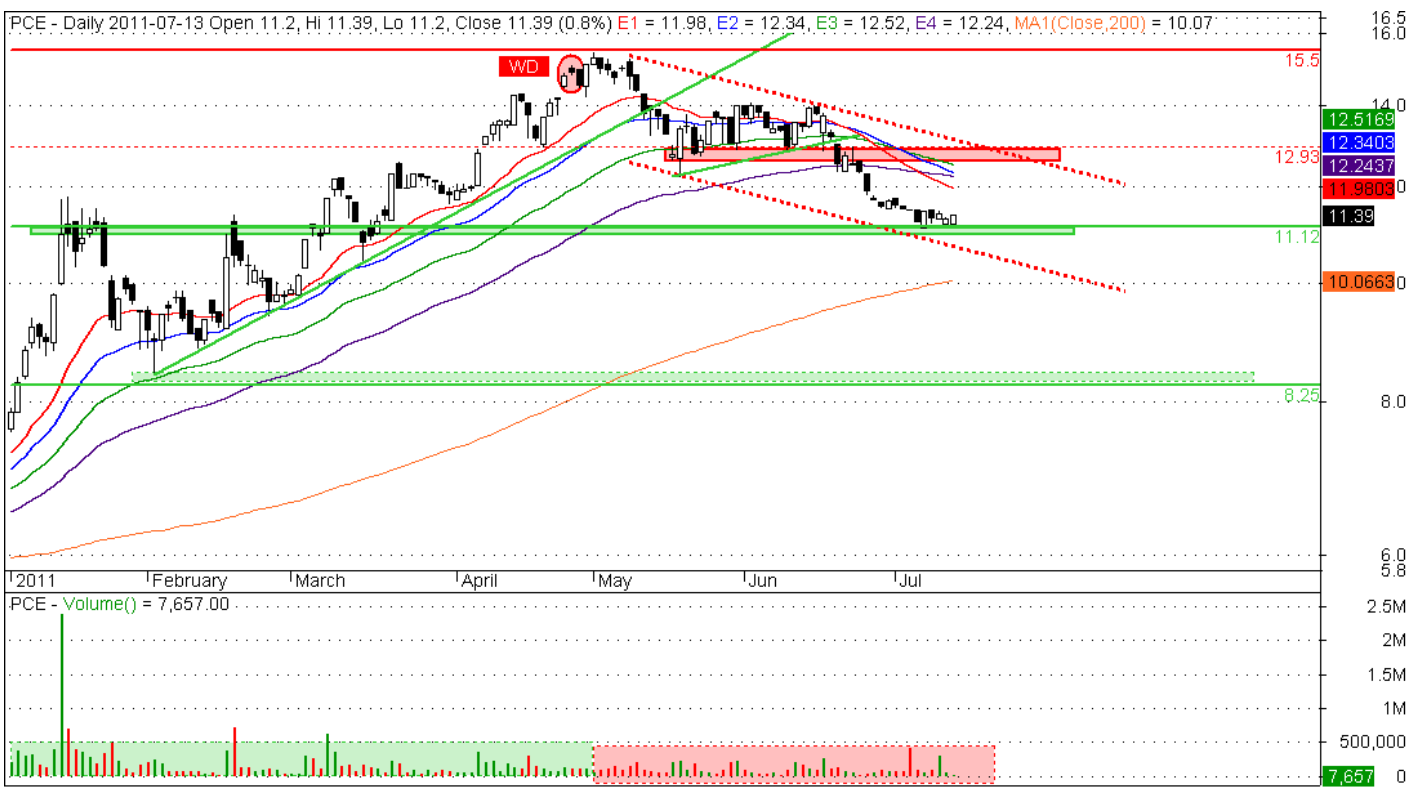
Opór

15.5

Wsparcie

8.25

**Strefa niskiej płynności**



Created with AmiBroker - advanced charting and technical analysis software. <http://www.amibroker.com>

Rysunek 1. POLICE – wykres dzienny świecowy.

## Opinia

Po ostatnim negatywnym WD wreszcie zaczynają pojawiać się pozytywne dla akcjonariuszy sygnały – jak na razie krótkoterminowe ale od czegoś trzeba zacząć. Ogólnie nie jest dobrze, gdyż dzienne EMA wygenerowały już sygnał sprzedaży ostrzegając przed zmianą trendu (tygodniowe są pro-wzrostowe dlatego też dramatu nie ma), ale zatrzymanie się spadków w ostatnich dniach na wysokości ważnego wsparcia pozwala ponownie zainteresować się Policami. Wskaźniki techniczne sprzyjają obecnie wzrostowemu odbiciu, które może zaprowadzić kurs do ważnej strefy 12.93PLN. Od maja kurs spada jednakże nie widać wzmożonych obrotów ani mega przerzutów akcjami co może sygnalizować, że silnóręki kontroluje sytuację i wciąż trzyma pakiet zebrany w styczniu 2011.r. – a jak pamiętamy wtedy kurs akcji wahał się przy 11PLN czyli tyle, co w ostatnich dniach. Po kilku miesiącach ceny wróciły do poziomów jego kupna co dla silnórękiego powinno oznaczać, że znów musi wyłożyć gotówkę na stół i podnieść kurs na północ.

Piotr Neidek

## Biuro Aktywnej Sprzedaży

ul. Wspólna 47/49, 00-684 Warszawa

### Jarosław Banasiak dyrektor

tel: (+48) 22 697 4870  
fax: (+48) 22 697 4726/4923  
email: jaroslaw.banasiak@dibre.com.pl

## Zespół Prywatnego Maklera

### Joanna Gębal

tel: (+48) 22 697 4762  
email: joanna.gebal@dibre.com.pl

### Iwona Strzałkowska-Kominiak

tel: (+48) 22 697 4853  
email: iwona.stralkowska@dibre.com.pl

### Marcin Bieguński

tel: (+48) 22 697 4984  
email: marcin.bieguński@dibre.com.pl

### Przemysław Miedziocha

tel: (+48) 22 697 4768  
email: przemyslaw.miedziocha@dibre.com.pl

### Mariusz Nowak

tel: (+48) 22 697 4848  
email: mariusz.nowak@dibre.com.pl

### Paweł Rudowski

tel: (+48) 22 697 4852  
email: pawel.rudowski@dibre.com.pl

### Tomasz Wojna

tel: (+48) 22 697 4809  
email: tomasz.wojna@dibre.com.pl

## Zespół Wsparcia Sprzedaży

### Dominik Murlak kierownik

tel: (+48) 22 697 4703  
email: dominik.murlak@dibre.com.pl

### Daniel Cegiętka infoserwis

tel: (+48) 22 697 4914  
email: daniel.cegielka@dibre.com.pl

### Piotr Neidek analiza techniczna

tel: (+48) 22 697 4766  
email: piotr.neidek@dibre.com.pl

Niniejsza publikacja przygotowana przez Dom Inwestycyjny BRE Banku S.A. z siedzibą w Warszawie, przy ul. Wspólnej 47/49, jest publikacją handlową, została przygotowana wyłącznie w celach informacyjnych, nie stanowi rekomendacji w rozumieniu przepisów „Rozporządzenia Ministra Finansów z dnia 19 października 2005 r. w sprawie informacji stanowiących rekomendacje dotyczące instrumentów finansowych lub ich emitentów lub wystawców (Dz. U. nr 206 z 2005 r.), nie stanowi porady inwestycyjnej, nie stanowi oferty zbycia lub nabycia wymienionych w niej instrumentów finansowych, nie stanowi podstawy do zawarcia jakiegokolwiek umowy lub powstania jakiegokolwiek zobowiązania. Informacje zawarte w niniejszej publikacji oparte są na danych uzyskanych ze źródeł, które Dom Inwestycyjny BRE Banku S.A., działając w dobrej wierze, uważa za wiarygodne. Dom Inwestycyjny BRE Banku S.A. nie gwarantuje jednak dokładności, kompletności ani trafności tych informacji. Dom Inwestycyjny BRE Banku S.A., jego organy zarządcze, organy nadzorcze, ani pracownicy nie ponoszą odpowiedzialności za wszelkie skutki finansowe i niefinansowe powstałe w wyniku wykorzystania niniejszej publikacji lub zawartych w niej informacji. Wszelkie opinie, prognozy, kalkulacje i szacunki zawarte w niniejszej publikacji stanowią jedynie wyraz subiektywnej oceny autora na moment jej wydania i mogą być zmieniane bez uprzedzenia. Opinie wyrażone w niniejszej publikacji nie pozostają w jakiegokolwiek zależności od rekomendacji przygotowywanych przez Dom Inwestycyjny BRE Banku S.A.. Dom Inwestycyjny BRE Banku S.A. nie jest zobowiązany do aktualizowania ani modyfikowania niniejszej publikacji, ani do informowania jej odbiorców w przypadku, gdy jakkolwiek poruszona w niej kwestia lub zawarta w niej opinia, prognoza, kalkulacja lub szacunek ulegnie zmianie lub stanie się nieaktualne. Dom Inwestycyjny BRE Banku S.A. udostępnia niniejszą publikację nieodpłatnie. Zabronione jest powielanie i rozpowszechnianie niniejszej publikacji bez pisemnej zgody Domu Inwestycyjnego BRE Banku S.A.