



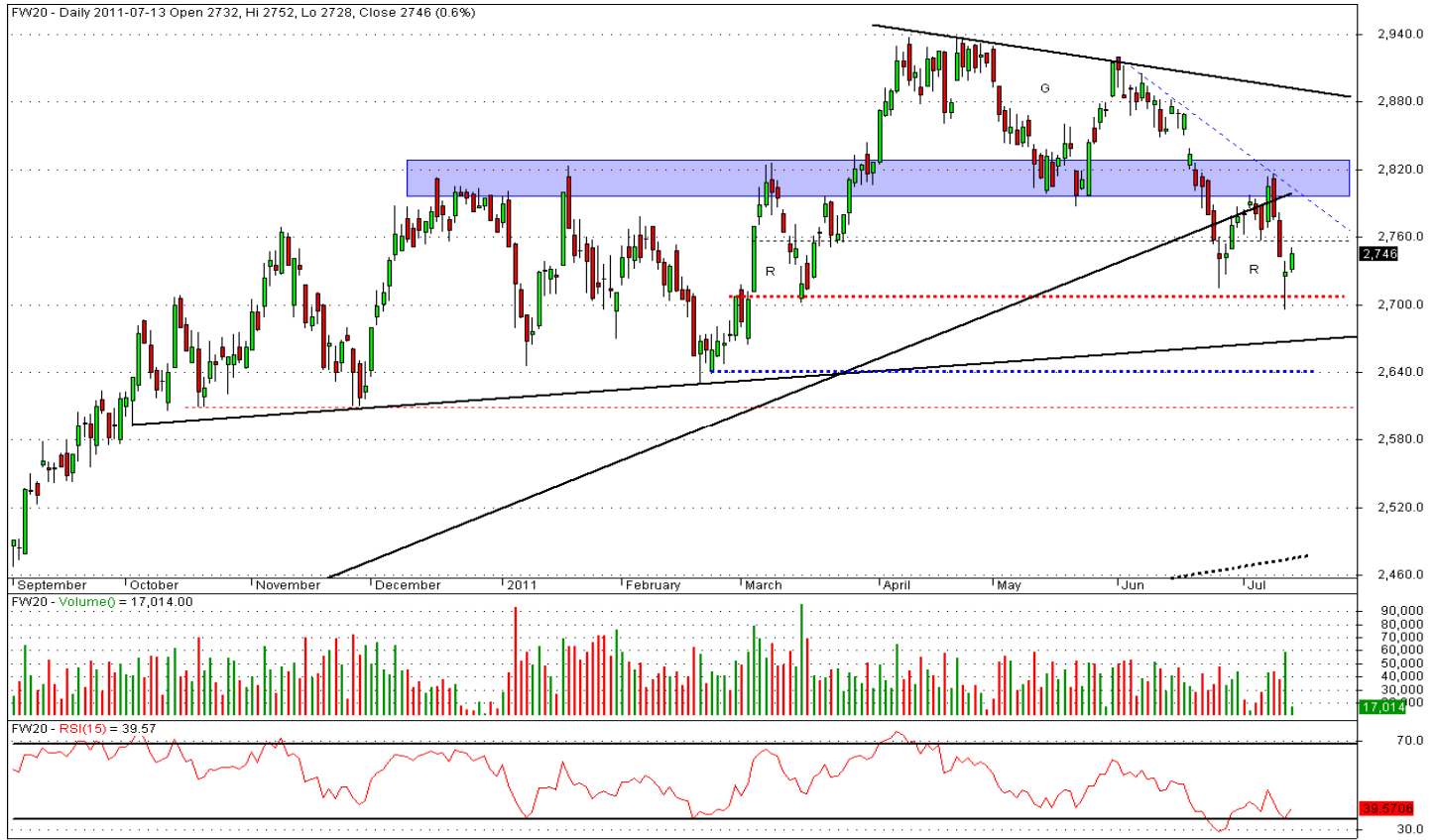
# Wykres dnia futures

środa, 13 lipca 2011

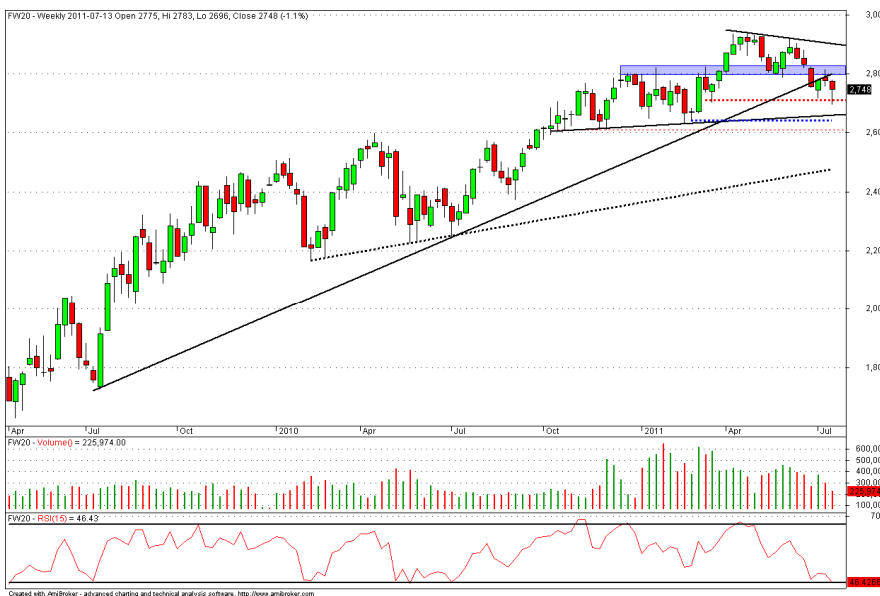
FW20 2746 pkt.

Rynek futures | analiza techniczna

Niniejsza publikacja jest publikacją handlową, prosimy o zapoznanie się z oświadczeniem umieszczonym na jej końcu.



Rys. nr 1. FW20 Wykres dzienny świecowy.



Rys. nr 2. FW20 Wykres tygodniowy świecowy.

Wsparcie na poziomie 2700 pkt. zadziało, i pomogło bykom zanegować znaczną część wczorajszych strat. Udana obrona na wysokim wolumenie, w połączeniu z wyraźnym wyprzedaniem rynku daje popytowi sporo miejsca na rozwijanie odbicia. Do momentu przełamania 2700 pkt. w dół lub 2819 pkt. w górę możemy spodziewać się ruchu bocznego, pamiętając jednak, że ceny przełamały długoterminową linię trendu wzrostowego (co faworyzuje w pewnym stopniu stronę podażową). Gdyby jednak podaż zdecydowała się na mocniejszy atak będzie musiała pokonać kilka ważnych i mocnych wsparć znajdujących się między 2650 pkt. a 2610 pkt.

Wsparcia: 2700 pkt., niżej: 2640 pkt.; 2610 pkt.  
Opory: przedział 2798 pkt. – 2819 pkt., wyżej 2871 pkt.

Krzysztof Majorek

## Biuro Aktywnej Sprzedaży

ul. Wspólna 47/49, 00-684 Warszawa

### Jarosław Banasiak dyrektor

tel: (+48) 22 697 4870  
fax: (+48) 22 697 4726/4923  
email: jaroslaw.banasiak@dibre.com.pl

## Zespół Prywatnego Maklera

### Joanna Gębal

tel: (+48) 22 697 4762  
email: joanna.gebal@dibre.com.pl

### Iwona Strzałkowska-Kominiak

tel: (+48) 22 697 4853  
email: iwona.strzalkowska@dibre.com.pl

### Marcin Bieguński

tel: (+48) 22 697 4984  
email: marcin.biegunski@dibre.com.pl

### Przemysław Miedziocha

tel: (+48) 22 697 4768  
email: przemyslaw.miedziocha@dibre.com.pl

### Mariusz Nowak

tel: (+48) 22 697 4848  
email: mariusz.nowak@dibre.com.pl

### Paweł Rudowski

tel: (+48) 22 697 4852  
email: pawel.rudowski@dibre.com.pl

### Tomasz Wojna

tel: (+48) 22 697 4809  
email: tomasz.wojna@dibre.com.pl

## Zespół Wsparcia Sprzedaży

### Dominik Murlak kierownik

tel: (+48) 22 697 4703  
email: dominik.murlak@dibre.com.pl

### Daniel Cegielka infoserwis

tel: (+48) 22 697 4914  
email: daniel.cegielka@dibre.com.pl

### Piotr Neidek analiza techniczna

tel: (+48) 22 697 4766  
email: piotr.neidek@dibre.com.pl

Niniejsza publikacja przygotowana przez Dom Inwestycyjny BRE Banku S.A. z siedzibą w Warszawie, przy ul. Wspólnej 47/49, jest publikacją handlową, została przygotowana wyłącznie w celach informacyjnych, nie stanowi rekomendacji w rozumieniu przepisów „Rozporządzenia Ministra Finansów z dnia 19 października 2005 r. w sprawie informacji stanowiących rekomendacje dotyczące instrumentów finansowych lub ich emitentów lub wystawców (Dz. U. nr 206 z 2005 r.), nie stanowi porady inwestycyjnej, nie stanowi oferty zbycia lub nabycia wymienionych w niej instrumentów finansowych, nie stanowi podstawy do zawarcia jakiegokolwiek umowy lub powstania jakiegokolwiek zobowiązania. Informacje zawarte w niniejszej publikacji oparte są na danych uzyskanych ze źródeł, które Dom Inwestycyjny BRE Banku S.A., działając w dobrej wierze, uważa za wiarygodne. Dom Inwestycyjny BRE Banku S.A. nie gwarantuje jednak dokładności, kompletności ani trafności tych informacji. Dom Inwestycyjny BRE Banku S.A., jego organy zarządcze, organy nadzorcze, ani pracownicy nie ponoszą odpowiedzialności za wszelkie skutki finansowe i niefinansowe powstałe w wyniku wykorzystania niniejszej publikacji lub zawartych w niej informacji. Wszelkie opinie, prognozy, kalkulacje i szacunki zawarte w niniejszej publikacji stanowią jedynie wyraz subiektywnej oceny autora na moment jej wydania i mogą być zmieniane bez uprzedzenia. Opinie wyrażone w niniejszej publikacji nie pozostają w jakiegokolwiek zależności od rekomendacji przygotowywanych przez Dom Inwestycyjny BRE Banku S.A.. Dom Inwestycyjny BRE Banku S.A. nie jest zobowiązany do aktualizowania ani modyfikowania niniejszej publikacji, ani do informowania jej odbiorców w przypadku, gdy jakkolwiek poruszona w niej kwestia lub zawarta w niej opinia, prognoza, kalkulacja lub szacunek ulegnie zmianie lub stanie się nieaktualne. Dom Inwestycyjny BRE Banku S.A. udostępni niniejszą publikację nieodpłatnie. Zabronione jest powielanie i rozpowszechnianie niniejszej publikacji bez pisemnej zgody Domu Inwestycyjnego BRE Banku S.A.