



Wykres flash

poniedziałek, 18 lipca 2011

GANT (GNT) 10.68 -2.6%

Czas 13:06

Rynek akcji | analiza techniczna

Niniejsza publikacja jest publikacją handlową, prosimy o zapoznanie się z oświadczeniem umieszczonym na jej końcu.

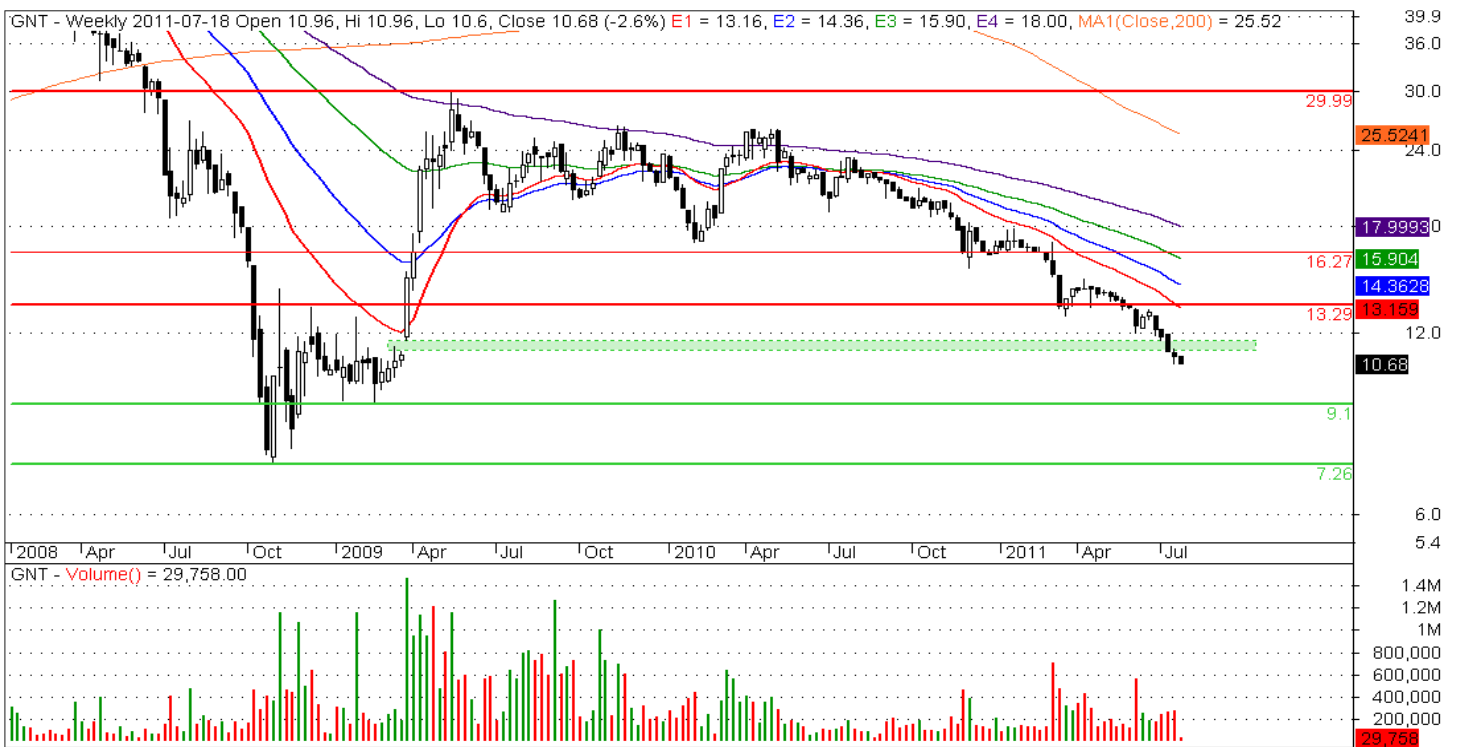
Krótkoterminowo

Opór	Wsparcie
13.29	9.1

Średnioterminowo

Opór	Wsparcie
29.99	7.26

Strefa niskiej płynności



Rysunek 1. GANT – wykres tygodniowy świecowy.

Opinia

Dna jak na razie nie widać – luka z początku hossy została już wypełniona jednakże w jej zakresie nie doszło do żadnej większej obrony, która mogłaby dać sygnał rynkowi, że najwyższy czas na zmianę warty. Nie widać znacząco dużych obrotów cechujących punkty zwrotne ani także szeroki rynek nie jest w stanie bronić się przed niedźwiedziami. Do najbliższego ewentualnego lokalnego wsparcia pozostało około 15% jednakże bardziej realne wydaje się przetestowanie historycznego dna 7.26PLN – a jak pojawi się panika pośród akcjonariuszy to wtedy będzie sygnał, że przesilenie właśnie następuje i wraca kapitał spekulacyjny. Konkluzja zatem wciąż negatywna.

Piotr Neidek

Biuro Aktywnej Sprzedaży

ul. Wspólna 47/49, 00-684 Warszawa

Jarosław Banasiak dyrektor

tel: (+48) 22 697 4870
fax: (+48) 22 697 4726/4923
email: jaroslaw.banasiak@dibre.com.pl

Zespół Prywatnego Maklera

Joanna Gębal

tel: (+48) 22 697 4762
email: joanna.gebal@dibre.com.pl

Iwona Strzałkowska-Kominiak

tel: (+48) 22 697 4853
email: iwona.strzalkowska@dibre.com.pl

Marcin Bieguński

tel: (+48) 22 697 4984
email: marcin.bieguński@dibre.com.pl

Przemysław Miedziocha

tel: (+48) 22 697 4768
email: przemyslaw.miedziocha@dibre.com.pl

Mariusz Nowak

tel: (+48) 22 697 4848
email: mariusz.nowak@dibre.com.pl

Paweł Rudowski

tel: (+48) 22 697 4852
email: pawel.rudowski@dibre.com.pl

Tomasz Wojna

tel: (+48) 22 697 4809
email: tomasz.wojna@dibre.com.pl

Zespół Wsparcia Sprzedaży

Dominik Murlak kierownik

tel: (+48) 22 697 4703
email: dominik.murlak@dibre.com.pl

Daniel Cegiełka infoserwis

tel: (+48) 22 697 4914
email: daniel.cegielka@dibre.com.pl

Piotr Neidek analiza techniczna

tel: (+48) 22 697 4766
email: piotr.neidek@dibre.com.pl

Niniejsza publikacja przygotowana przez Dom Inwestycyjny BRE Banku S.A. z siedzibą w Warszawie, przy ul. Wspólnej 47/49, jest publikacją handlową, została przygotowana wyłącznie w celach informacyjnych, nie stanowi rekomendacji w rozumieniu przepisów „Rozporządzenia Ministra Finansów z dnia 19 października 2005 r. w sprawie informacji stanowiących rekomendacje dotyczące instrumentów finansowych lub ich emitentów lub wystawców (Dz. U. nr 206 z 2005 r.), nie stanowi porady inwestycyjnej, nie stanowi oferty zbycia lub nabycia wymienionych w niej instrumentów finansowych, nie stanowi podstawy do zawarcia jakiegokolwiek umowy lub powstania jakiegokolwiek zobowiązania. Informacje zawarte w niniejszej publikacji oparte są na danych uzyskanych ze źródeł, które Dom Inwestycyjny BRE Banku S.A., działając w dobrej wierze, uważa za wiarygodne. Dom Inwestycyjny BRE Banku S.A. nie gwarantuje jednak dokładności, kompletności ani trafności tych informacji. Dom Inwestycyjny BRE Banku S.A., jego organy zarządcze, organy nadzorcze, ani pracownicy nie ponoszą odpowiedzialności za wszelkie skutki finansowe i niefinansowe powstałe w wyniku wykorzystania niniejszej publikacji lub zawartych w niej informacji. Wszelkie opinie, prognozy, kalkulacje i szacunki zawarte w niniejszej publikacji stanowią jedynie wyraz subiektywnej oceny autora na moment jej wydania i mogą być zmieniane bez uprzedzenia. Opinie wyrażone w niniejszej publikacji nie pozostają w jakiegokolwiek zależności od rekomendacji przygotowywanych przez Dom Inwestycyjny BRE Banku S.A.. Dom Inwestycyjny BRE Banku S.A. nie jest zobowiązany do aktualizowania ani modyfikowania niniejszej publikacji, ani do informowania jej odbiorców w przypadku, gdy jakkolwiek poruszona w niej kwestia lub zawarta w niej opinia, prognoza, kalkulacja lub szacunek ulegnie zmianie lub stanie się nieaktualne. Dom Inwestycyjny BRE Banku S.A. udostępnia niniejszą publikację nieodpłatnie. Zabronione jest powielanie i rozpowszechnianie niniejszej publikacji bez pisemnej zgody Domu Inwestycyjnego BRE Banku S.A.