

poniedziałek, 19 listopada 2018

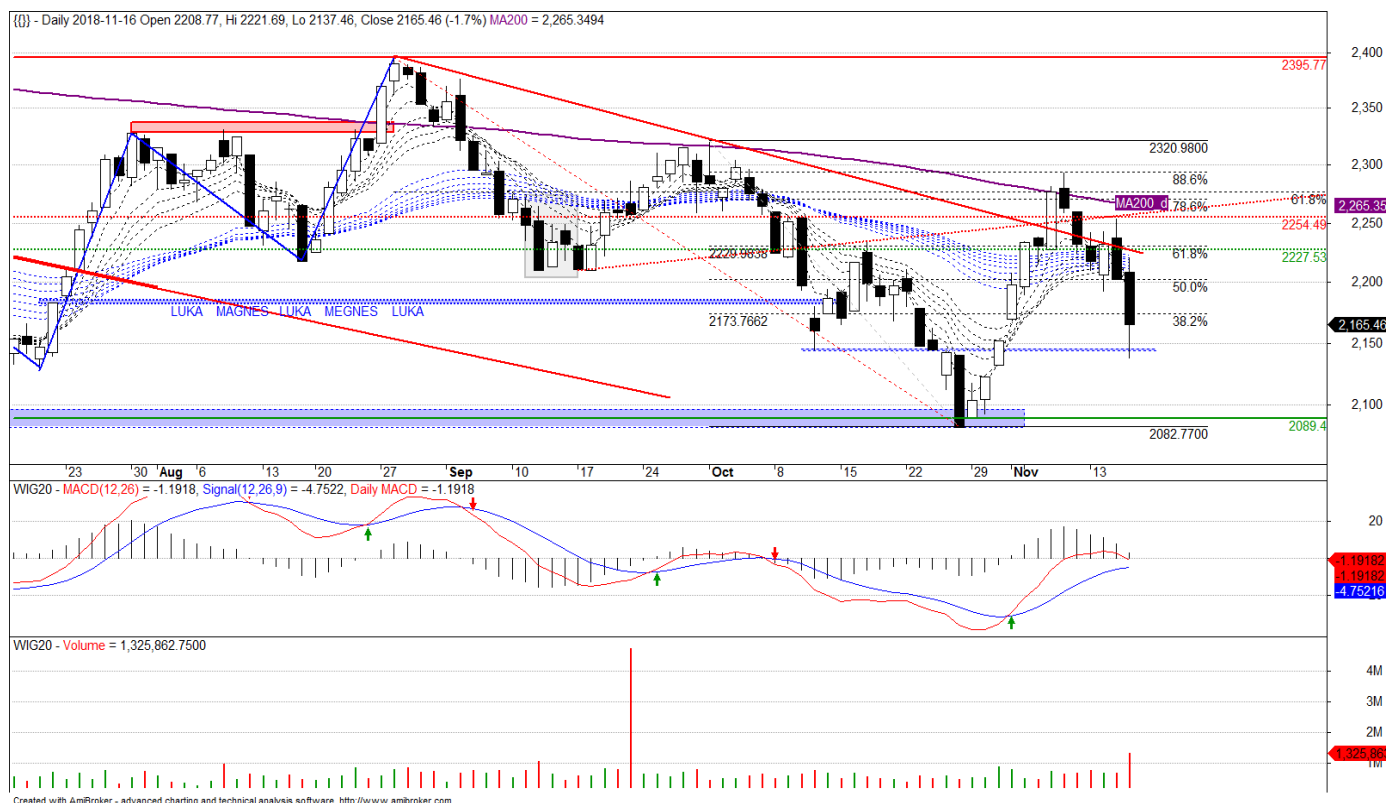
Tydzień na rynkach

Opracowanie: Piotr Neidek

Niniejsza publikacja jest publikacją handlową, prosimy o zapoznanie się z oświadczeniem umieszczonym na jej końcu.

Rynek polski

WIG20

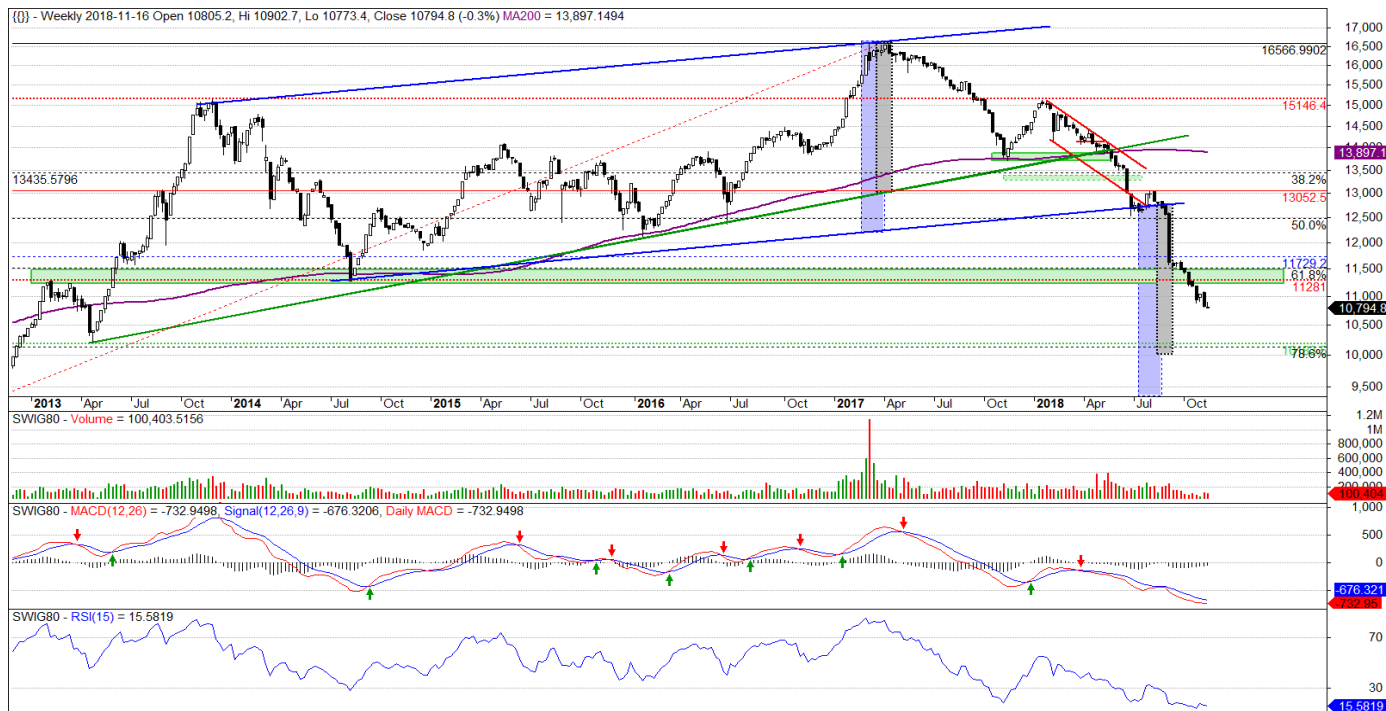


Rysunek 1. WIG20 – wykres dzienny świecowy.

Piątkowe zatrzymanie się lokalnej deprecjacji w strefie punktowej wyznaczonej przez minimum z 11. października 2018 r. ma prawo zadziałać jako pretekst do odbicia tym bardziej, że końcówka poprzedniego tygodnia okazała się wyjątkowo słaba. Kluczowym oporem na dzisiejszą sesję jest pułap 2222 i zamknięcie dnia powyżej niego zneutralizowałoby krótkoterminowy outlook na WIG20, który w obecnym układzie kresek pozostaje negatywny. Na uwagę zasługuje relacja dziennej dwusetki względem indeksu, mianowicie MA200_d ponownie zadziałała jako ruchomy opór, zaś jej ujemne nachylenie wspiera trend spadkowy. Niepokojąco na wykresie tygodniowym wygląda układ bessy, gdzie widoczne są czarne świeczki z okazałymi korpusami. Na korzyść dalszej deprecjacji przemawia położenie benchmarku pod negatywnie zapętlonymi tygodniowymi EMA (EMA_w), co ma prawo zachęcić do przetestowania długoterminowej strefy wsparcia przebiegającej na wysokości 2000 punktów.

Od północy oporem pozostaje strefa wyznaczona przez ruchomą średnią z dwustu sesji (okolice 2265) oraz listopadowy szczyt (2294) i aby pojawił się czynnik neutralizujący podażyowy układ kresek w średnim terminie, indeks musiałby zamknąć się z tygodniowymi cenami close powyżej okrągłego poziomu 2300.

sWIG80



Rysunek 2. sWIG80 – wykres tygodniowy świecowy.

Wyprowadzenie widoczne zarówno na wskaźnikach dziennych i tygodniowych zachęca do wykonania podbicia i podejścia w kierunku oporu przebiegającego na wysokości 11281 punktów, jednakże brak klasycznych sygnałów kupna oraz rozciągająca się sekwencja podażowych świeczek, jak na razie przemawiają za dalszą deprecjacją. Zasięg spadków, liczony wg szerokości wybitego w sierpniu kanału, wskazuje na ruch w kierunku 9300, zaś wg trendu wzrostowego na psychologiczny poziom 10k.

mWIG40



Rysunek 3. mWIG40 – wykres tygodniowy świecowy.

Tygodniowa, pozytywna dywergencja przemawia za wyhamowaniem spadków i wyprowadzeniem wzrostowej fali, jednakże ze względu na panującą bessę oraz tygodniowy układ świeczek, ewentualne podbicie należałoby postrzegać w kategoriach korekty wzrostowej. Nadrzędnie obowiązuje zasięg spadków w stronę 3k liczony wg szerokości opuszczonego kanału. Oporem na ten tydzień jest poziom 3903 i jeśli outlook miałby zostać zneutralizowany, to piątkowe close musiałyby wypaść powyżej niego.

Rynki zagraniczne

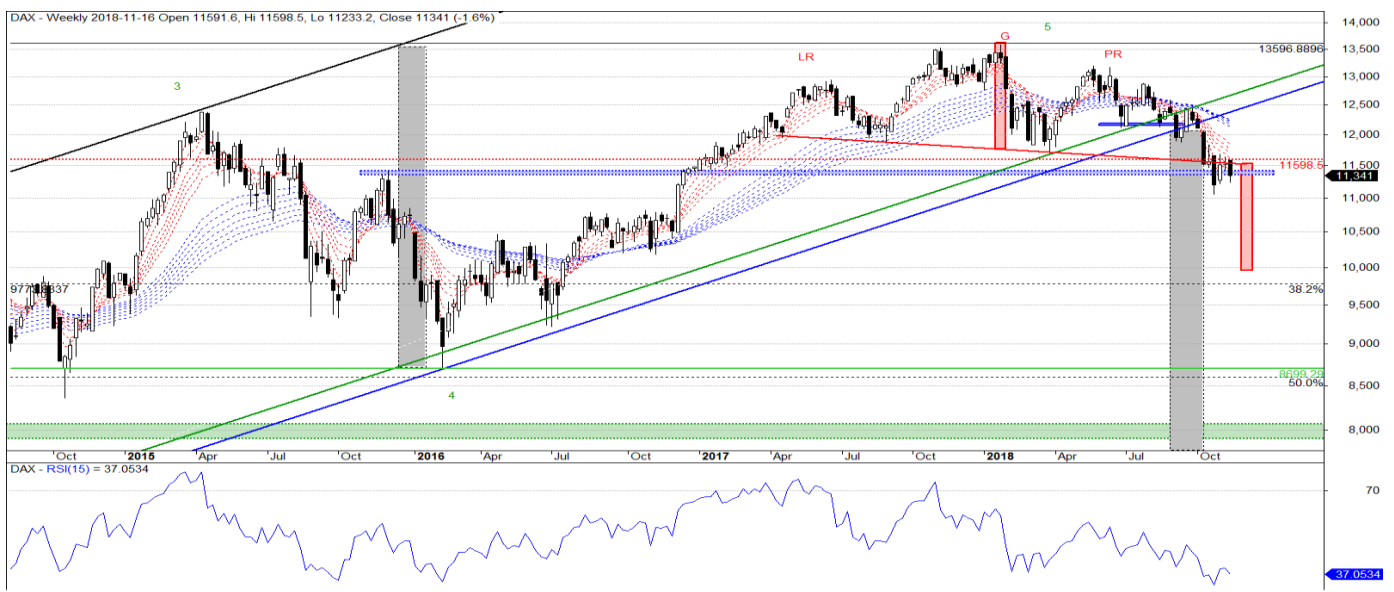
USA: NASDAQ



Rysunek 4. NASDAQ - wykres tygodniowy świecowy.

Dotarcie indeksu do strefy tygodniowych EMA w ma prawo zadziałać hamująco na deprecjacje i spowodować do pojawienia się korekty, jednakże nadrzędny układ kresek oraz aktywny sygnał SELL by SowC przemawia na korzyść średnioterminowej deprecjacji. Na uwagę zasługuje dolne ograniczenie kanału wzrostowego przebiegającego w strefie 6300-6500, co z technicznego punktu widzenia ma prawo zadziałać jako magnes i ściągnąć Nasdaq na południe.

Niemcy: DAX Xetra



Rysunek 5. DAX Xetra - wykres tygodniowy świecowy.

Przełamanie 9-letniego trendu wzrostowego oraz wyłamanie dolnego ograniczenia długoterminowego kanału umacnia spadkowy outlook na niemiecką Xetrę. Zasięg spadków liczony wg ww. formacji wskazuje na ruch w kierunku 8000pkt. czyli tam, gdzie przebiegają kluczowe ekstrema 2007-2008. Innym scenariuszem jest ten, w którym DAX testuje okolice 10k a tego typu predykcja bazuje na strukturze G&R, która została uaktywniona kilka tygodni temu a obecnie trwa test linii szyi. Oporem na najbliższe dni jest poziom 11.6k i aby lokalny outlook miały się zneutralizować, to DAX musiałyby zamknąć się w piątek powyżej tego poziomu.

MSCI Emerging Markets INDEX ETF



Rysunek 6. MSCI EM INDEX ETF – wykres tygodniowy świecowy.

Tegoroczne denko, ustanowione podczas listopadowej deprecjacji, pokrywa się ze strefą wsparcia wyznaczoną przez MA200_w – tą samą, która rok temu przyczyniła się do zatrzymania średnioterminowej zwyżki. Nie oznacza to jednak, że potencjał do dalszych spadków uległ wyczerpaniu, gdyż nadrzędnie obowiązują sygnały sprzedaży a układ EMA_w zachęca do dalszej podróży na południe, jednakże lokalnie aktywowana została korekta płaska z możliwością jej wyciągnięcia w czasie.

Pozostałe rynki

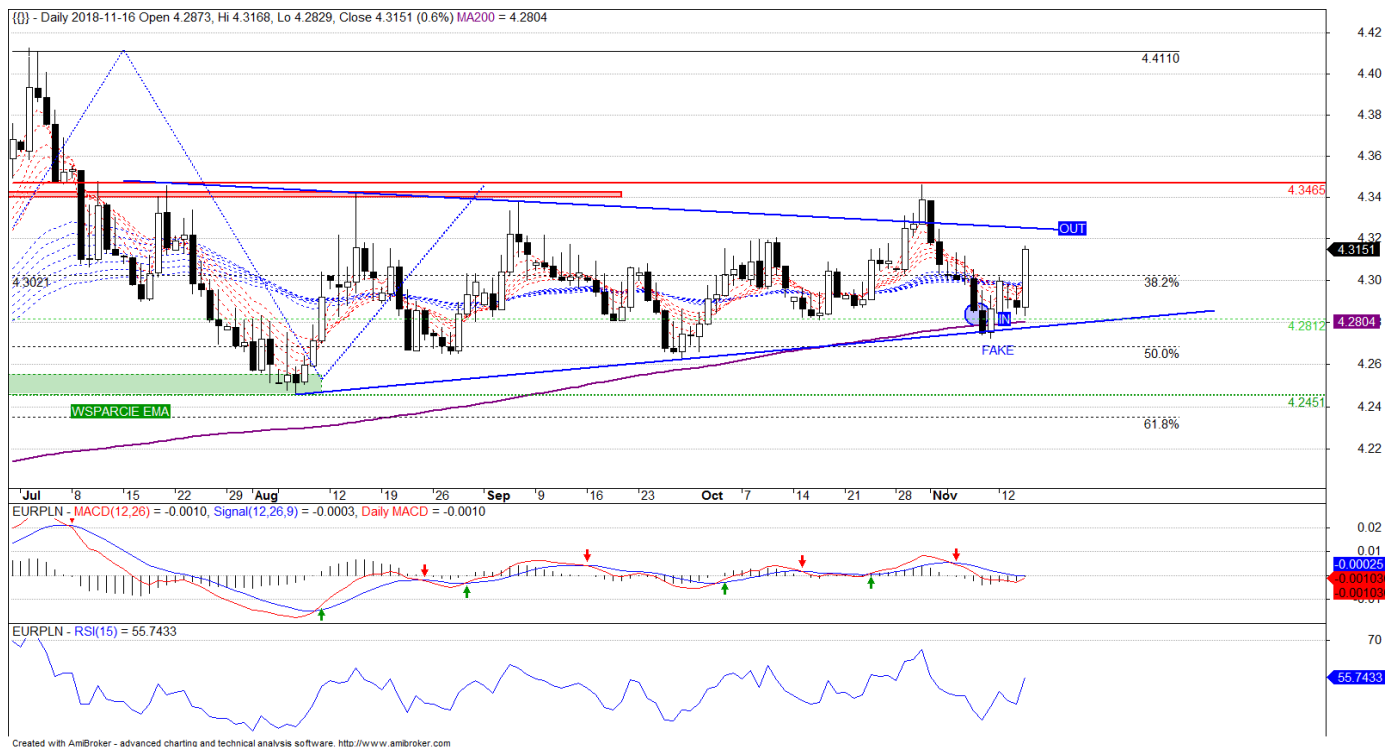
BOND FUTURE – kontrakt terminowy na amerykańskie obligacje skarbowe



Rysunek 7. US30Y BOND FUTURE – wykres tygodniowy świecowy .

Wciąż brakuje układu typu overbalance czyli przełamania istotnego szczytu, z którego zapoczątkowana została aktualna, średnioterminowa zniżka. Układ tygodniowych świeczek, a także średnie EMA_w nadal wspierają deprecjację, zaś relacja dziennej dwusetki do ceny pozostaje na korzyść niedźwiedzi. Biorąc jednak pod uwagę fakt, iż po wrześniowym wyłamaniu 30letniej linii trendu wzrostowego nie doszło do załamania notowań, realne staje zbudowanie układu FAKE i pojawienia się trwalszej w czasie zwyżki.

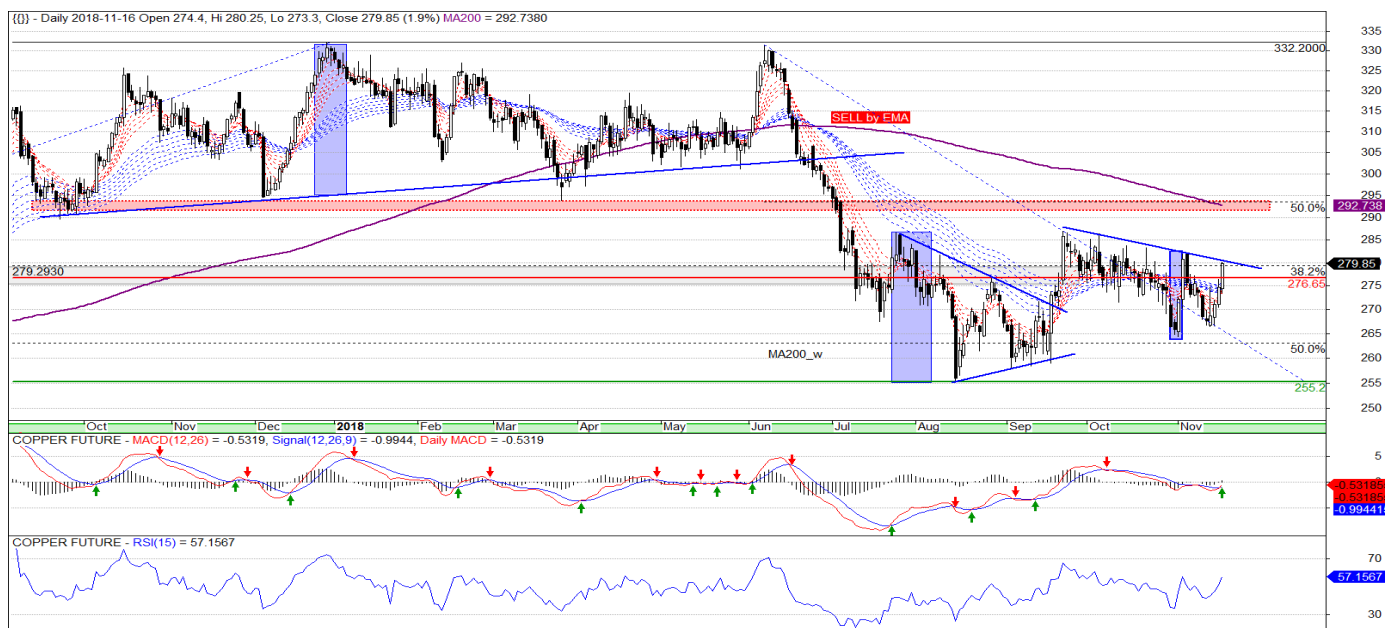
EURPLN



Rysunek 8. EURPLN – wykres dzienny świecowy

Fałszywe naruszenie dziennej dwusetki i zbudowanie układu FAKE na wysokości dolnego ograniczenia trójkąta skutkowało aktywowaniem struktury INOUT z zasięgiem w stronę zesłomiesięcznego sufitu. Wsparciem na ten tydzień jest strefa 4.280 i dopóki close wypada powyżej tego pułapu, dopóty kreski są na korzyść kontynuacji wzrostów ww. crossu.

Copper future



Rysunek 9. Copper future – wykres dzienny świecowy

Końca trwającej od września konsolidacji wciąż nie widać. Rozszerzenie amplitudy wahań zwiększa potencjał ruchu, jaki nastąpi po zakończeniu aktualnego horyzontu. Do pojawienia się wiarygodnego sygnału kupna wymagane jest zamknięcie się tygodniowych cen close powyżej strefy 293-300, w której zbiegają się kluczowe opory jednakże do wysokości ww. oporu średnioterminowy outlook na miedź pozostaje spadkowy i zakładający test grudniowego denka z 2016 r.

Dom Maklerski mBanku

ul. Wspólna 47/49
00-684 Warszawa
www.mbank.pl/mDM

Zespół Prywatnego Maklera

Kamil Szymański, CFA, dyrektor
tel. +48 22 697 4706
kamil.szymanski@mbank.pl

Jarosław Banasiak
tel. +48 22 697 4870
jaroslaw.banasiak@mbank.pl

Joanna Gębal
tel. +48 22 697 4762
joanna.gebal@mbank.pl

Rafał Włóka
tel. +48 22 697 4809
rafal.wloka@mbank.pl

Marcin Bieguński
tel. +48 22 697 4984
marcin.biegunski@mbank.pl

Paweł Rudowski
tel. +48 22 697 4852
pawel.rudowski@mbank.pl

Zespół Wsparcia Sprzedaży

Piotr Neidek, analiza techniczna
tel. +48 22 697 4766
piotr.neidek@mbank.pl

Remigiusz Lemke, analiza techniczna
tel. +48 22 697 4848
remigiusz.lemke@mbank.pl

Departament Sprzedaży Instytucjonalnej

Piotr Gawron, dyrektor
tel. +48 22 697 4895
piotr.gawron@mbank.pl

Departament Analiz

Kamil Kliszcz, dyrektor
tel. +48 22 438 2402
kamil.klischcz@mbank.pl

Niniejsze opracowanie z analizy technicznej bazuje na zasadach Teorii Dow'a i Teorii Fal Elliotta. Do oceny sytuacji technicznej wykorzystywane są japońskie oraz amerykańskie techniki analizowania formacji. W opracowaniu uwzględniono oscylatory mierzące tempo zmian cen takie jak MACD, RSI, ROC, oraz Stochastic. Do wyznaczenia poziomu oporu oraz wsparcia wykorzystywane są ceny OHLC, średnie ruchome, formacje cenowe kontynuacji jak i odwrócenia trendu, znieśienia Fibonacciego oraz geometria rynku.

Użyte skróty:

AT	Analiza Techniczna
BUY	Sygnal kupna wygenerowany przez narzędzia analizy technicznej
EMA_w	Układ tygodniowych eksponentjalnych średnich kroczących z przedziału 5-60 obserwacji
FAKE	Układ wskazujący na fałszywe wybicie oporu lub fałszywe przełamanie wsparcia i skutkujące zmianą trendu.
G&R, oG&R	Formacja techniczna Głowa i Ramiona, odwrócona Głowa i Ramiona
HV, UHV	High Volume, Ultra High Volume – wysoki, bardzo wysoki wolumen
INOUT	Powrót do strefy konsolidacji czy powrót do formacji wskutek fałszywego sygnału kupna lub sprzedaży.
MA200_d	200sesyjna średnia krocząca wyliczona w oparciu o dzienną cenę zamknięcia
MA200_w	200-tygodniowa średnia krocząca wyliczona w oparciu o tygodniową cenę zamknięcia
OHLC	Wartość liczbowa zwracająca cenę otwarcia, cenę maksymalną, cenę minimalną i cenę zamknięcia dla danego interwału
SELL	Sygnal sprzedaży wygenerowany przez narzędzia analizy technicznej
SL	Poziom stop loss, którego przełamanie oznacza zanegowanie powstałego sygnału
SowC	Sekwencja tygodniowych świeczek o okazałych korpusach w tym samym kolorze wskazująca na dominację trendu.
TP	Poziom oznaczający zasięg wertykalnej fali w ramach wygenerowanego sygnału
WD	Wykres Dnia – moment opracowania Wykresu Dnia opisującego wcześniejszą sytuację techniczną omawianego instrumentu finansowego.

Dokument sporządzony został w Departamencie Rynków Regulowanych mBanku S.A. w celu promocji i reklamy, zgodnie z § 9 ust. 1 rozporządzenia Ministra Finansów z dnia 24 września 2012 r. w sprawie trybu i warunków postępowania firm inwestycyjnych, banków, o których mowa w art. 70 ust. 2 ustawy o obrocie instrumentami finansowymi, oraz banków powierniczych (Dz. U. z 2015 r. poz. 878 z późn. zm.). Dokument nie stanowi badania inwestycyjnego ani publikacji handlowej w rozumieniu Rozporządzenia Delegowanego Komisji (UE) 2017/565 z dnia 25 kwietnia 2016 r. uzupełniającego dyrektywę Parlamentu Europejskiego i Rady 2014/65/UE w odniesieniu do wymogów organizacyjnych i warunków prowadzenia działalności przez firmy inwestycyjne oraz pojęć zdefiniowanych na potrzeby tej dyrektywy. Dokument nie stanowi również doradztwa inwestycyjnego ani oferty w rozumieniu art. 66 § 1 Kodeksu cywilnego. Opracowanie sporządzone zostało w oparciu o najlepszą wiedzę autorów, popartą informacjami z wiarygodnych rynkowych źródeł. Wszelkie oceny zawarte w niniejszym dokumencie wyrażają opinie w dniu wydania materiału i mogą być zmienione przez autorów bez uprzedniego powiadomienia. Informacje zawarte w niniejszej publikacji oparte są na danych uzyskanych ze źródeł, które Dom Maklerski mBanku działając w dobrej wierze, uważa za wiarygodne. Dom Maklerski mBanku nie gwarantuje jednak dokładności, kompletności ani trafności tych informacji. Dom Maklerski mBanku nie jest zobowiązany do aktualizowania ani modyfikowania niniejszej publikacji, ani do informowania jej odbiorców w przypadku, gdy jakkolwiek poruszona w niej kwestia lub zawarta w niej opinia, prognoza, kalkulacja lub szacunek ulegnie zmianie lub stanie się nieaktualne. Dystrybucja lub przedruk części lub całości opracowania możliwa jest za uprzednią pisemną zgodą autorów.