

poniedziałek, 28 stycznia 2019

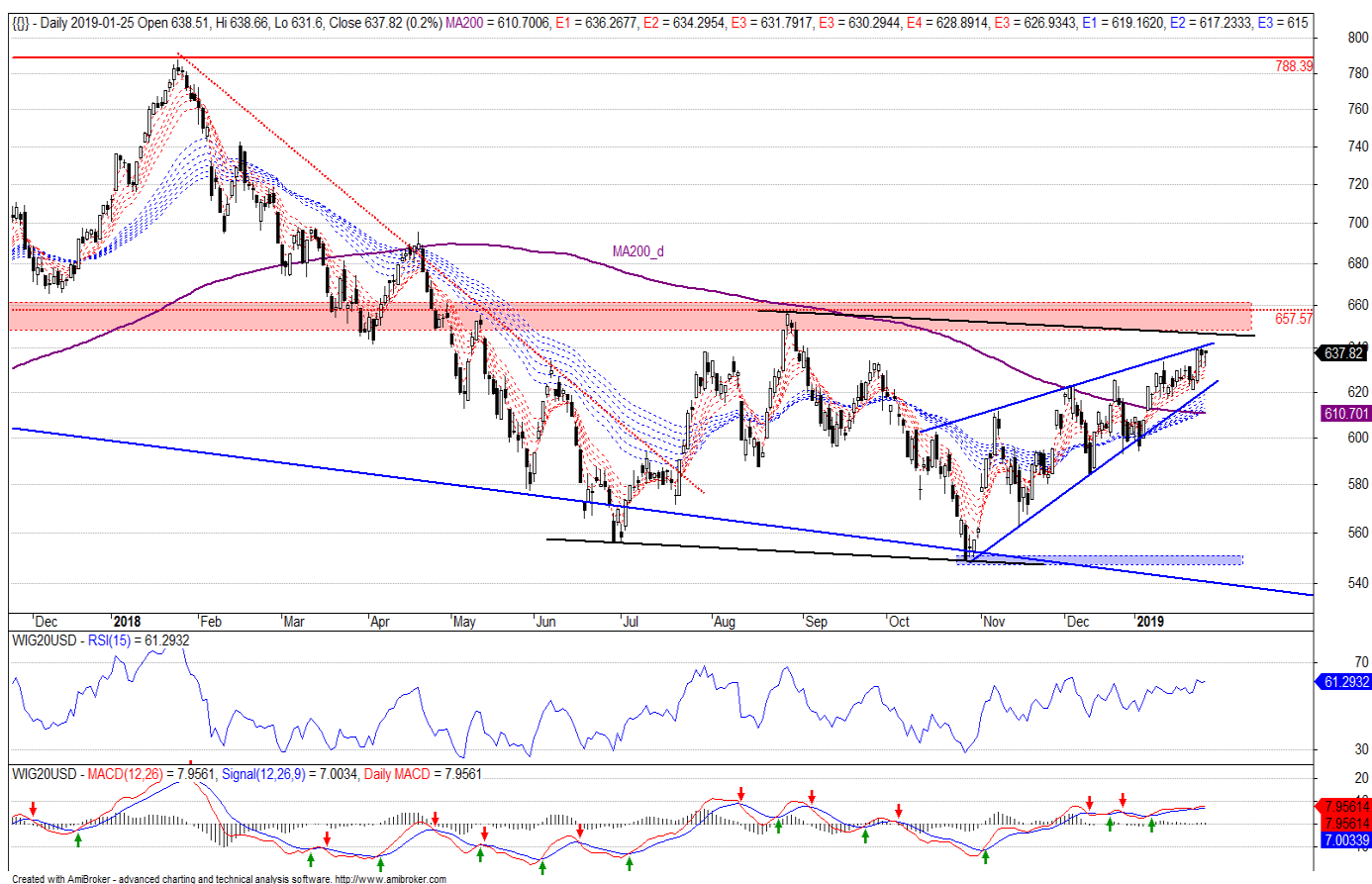
Tydzień na rynkach

Opracowanie: Piotr Neidek

Prosimy o zapoznanie się z oświadczeniem umieszczonym na końcu.

Rynek polski

WIG20USD



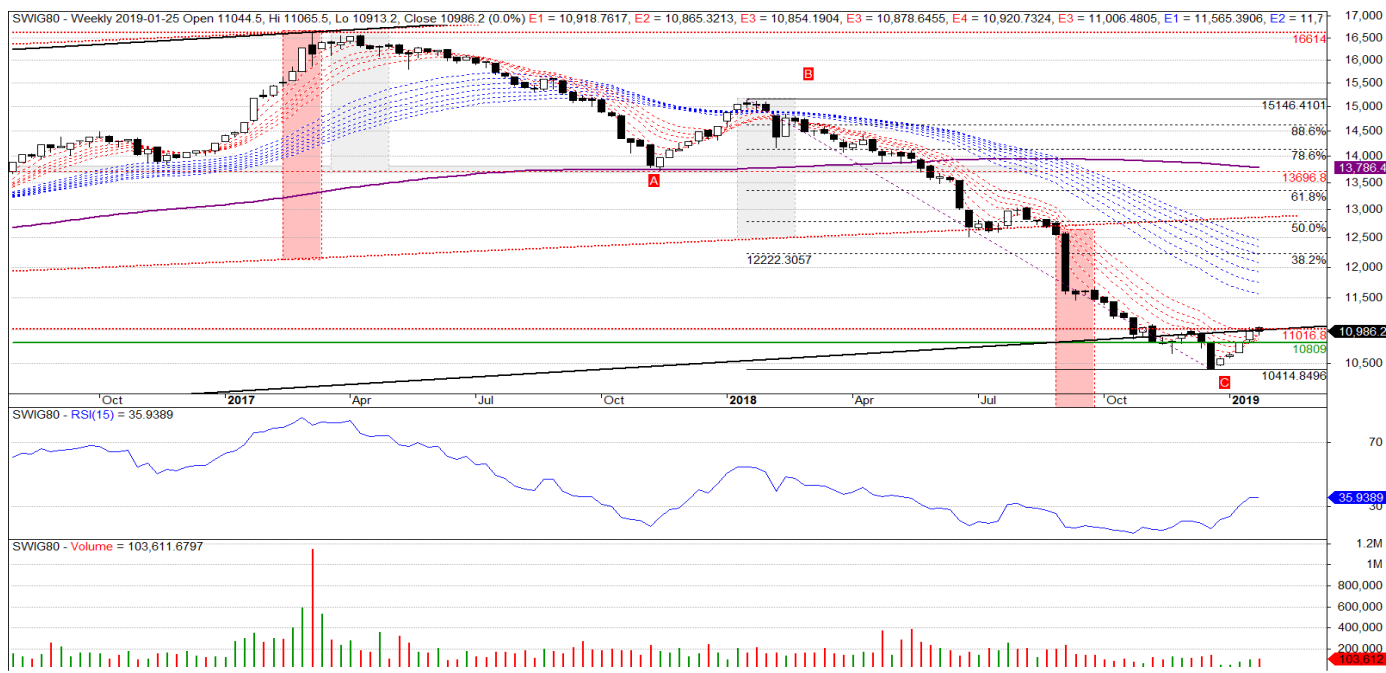
Rysunek 1. WIG20USD – wykres dzienny świecowy.

Zapoczątkowana pod koniec października i trwająca do chwili zwyczajnie przybrała postać rosnącego klina. Tego typu trójkąta formacja stanowi realne ryzyko zakończenia aprecjacji i zejścia indeksu WIG20USD do jej podstawy osadzonej na zesłorocznej podłodze. Bieżąca relacja ceny do Apexu klina wskazuje na zbliżające się wybiecie benchmarku z formacji, która w swej budowie nawiązuje do układów korekcyjnych a nie impulsów, na bazie których budowana jest nowa hossa.

Na korzyść byków przemawia relacja ceny do dziennej dwusetki oraz kształt tygodniowych świeczek, które ułożone są w charakterystyczny dla trendu wzrostowego sposób, jednakże wciąż aktywny sygnał SELL by EMA_w oraz możliwość wykształcenia kanału spadkowego, neutralizuje pozytywne płynące z analizy MA200_d.

Na uwagę zasługuje długoterminowa strefa oporu rozciągnięta o istotne z punktu widzenia Price Action ekstrema (zakorzenione na wykresie od 2009 r.). Miejsca do korekcyjnej zwyczajnie jest jeszcze na około 4%, zatem nie można wykluczyć próby przebiccia się przez poziom 660 punktów, jednakże dopóki tygodniowe close wypada poniżej tego poziomu, dopóty wnioski płynące z AT są na korzyść ursusów.

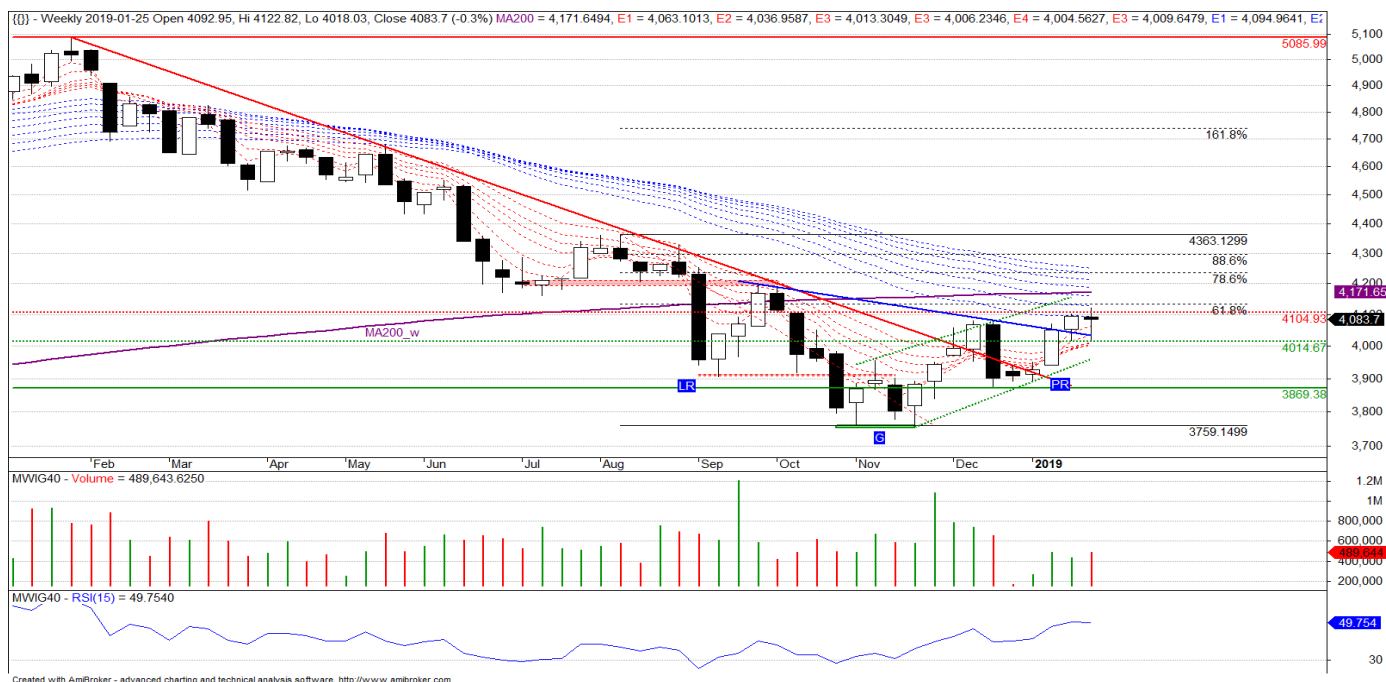
sWIG80



Rysunek 2. sWIG80 – wykres tygodniowy świecowy.

Lokalne wsparcie 10809 zostało utrzymane, indeks ponownie zaatakował grudniowy sufit a na wykresie pojawiła się świeczka o neutralnym wydźwięku. Do kontynuacji korekty nadal zachęca tygodniowy wskaźnik RSI_ w tym bardziej, że miejsca do zwyczajki w ramach odreagowania zeszłorocznej fali bessy jest jeszcze na około 10%. Brakującym czynnikiem pozwalającym zamknąć spadkowy outlook w średnim terminie, pozostają niewielkie obroty towarzyszące styczniowemu podbiciu, dlatego też negatywny Big Picture jak na razie jest utrzymany.

mWIG40

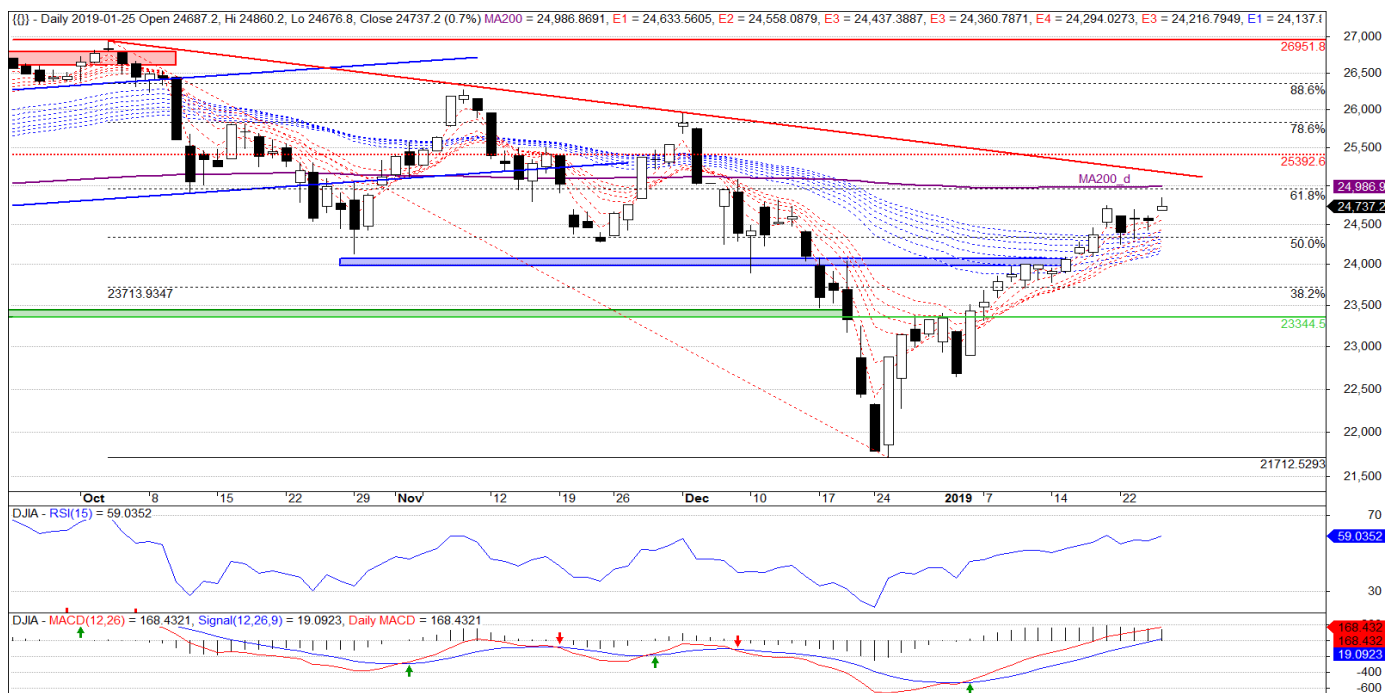


Rysunek 3. mWIG40 – wykres tygodniowy świecowy.

Aktywowana średnioterminowa formacja oG&R zachęca do kontynuacji korekty wzrostowej, w ramach której na celowniku jest dzienna dwusetka przebiegająca na wysokości 4200 punktów. Ewentualne zamknięcie tygodnia powyżej 4.2k wyzwoiłoby trigger do dalszej zwyczajki, jednakże bez spełnienia tego warunku, średnioterminowy outlook na mWIG40 pozostaje negatywny.

Rynki zagraniczne

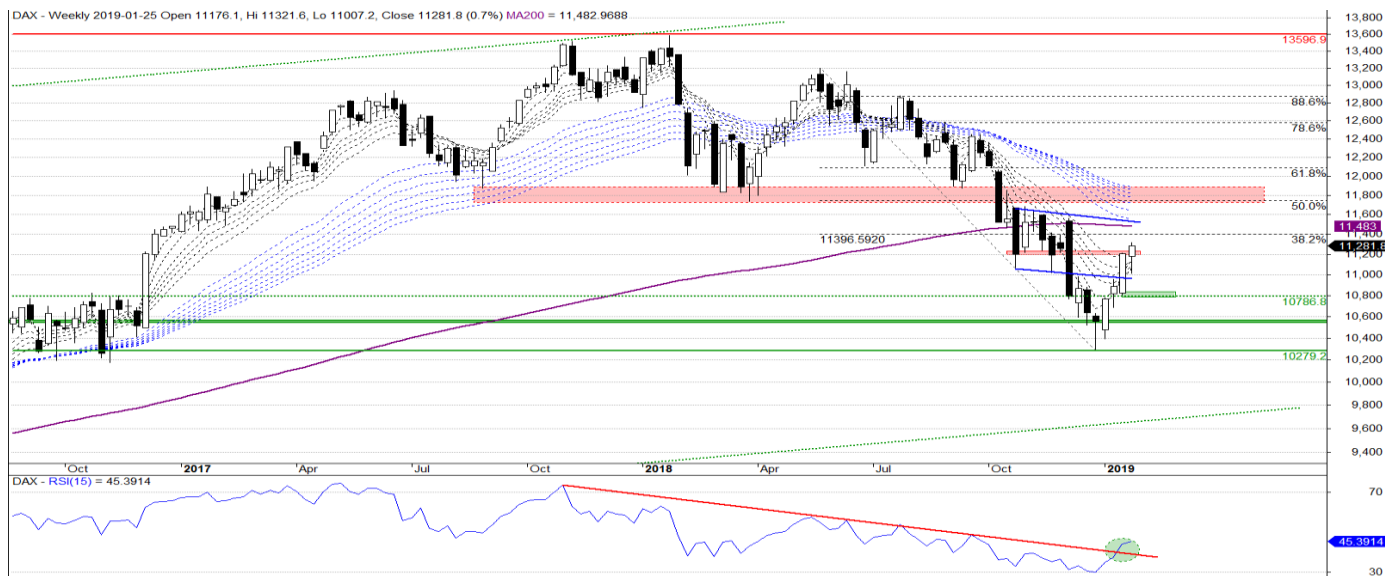
USA: DJIA



Rysunek 4. DJIA - wykres dzienny świecowy.

DJIA dotarł do strefy 25k, w której przebiega dzienna dwusetka – długoterminowa średnia rozdzielająca układ wzrostowy od spadkowego. Tuż pod poziomem 25000 znajduje się 61.8% zniżenia zeszłorocznej zniżki oraz jest to także obszar, do którego wchodzi spadkowa linia trendu łącząca ostatnie kluczowe maksima. Na chwilę obecną wciąż aktywne są średnioterminowe sygnały sprzedaży dla DJIA, NASDAQ i S&P500 co w połączeniu z dotarciem DJIA do oporowej strefy sprawia, że outlook na ww. indeks jest spadkowy.

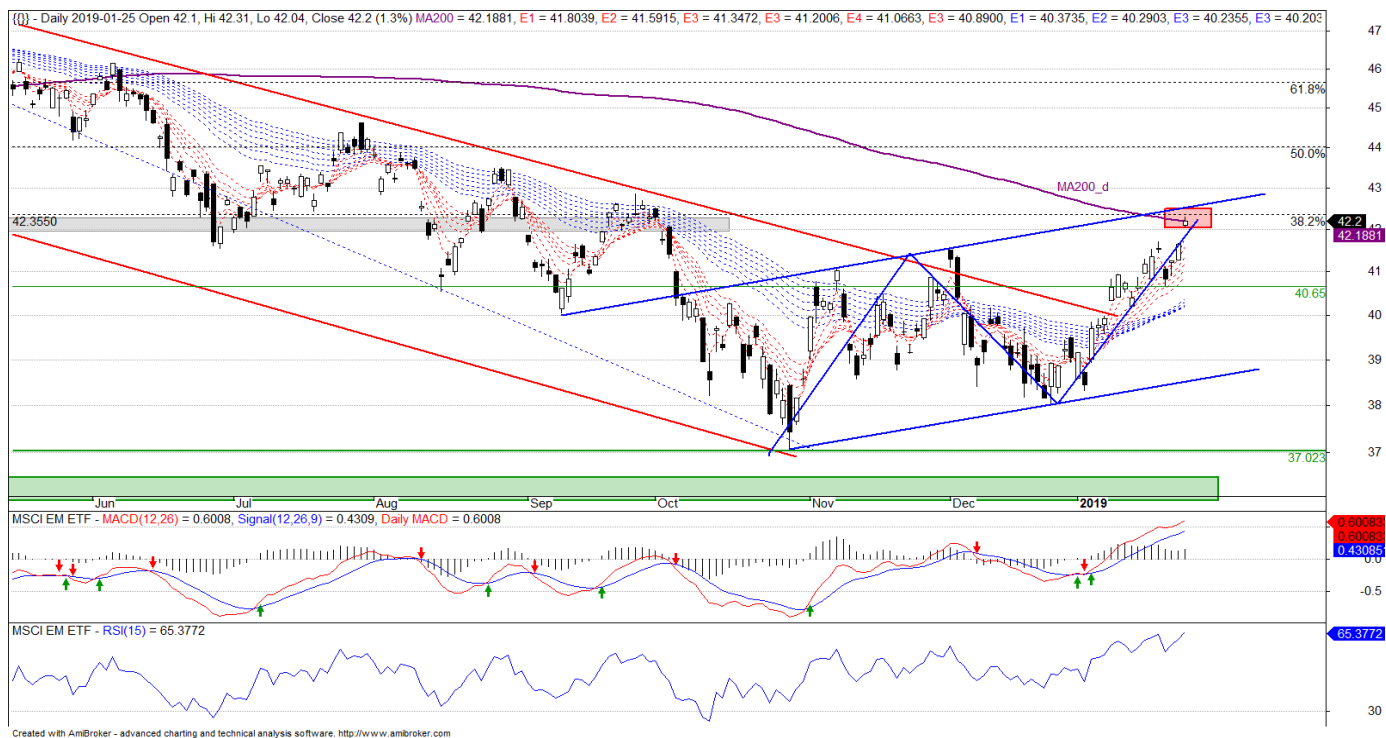
Niemcy: DAX Xetra



Rysunek 5. DAX Xetra – wykres tygodniowy świecowy.

Uformowanie tygodniowej świeczki o białym korpusie oraz utrzymanie wsparcia 10786 zwiększa szansę na kontynuację korekty wzrostowej. W okolicy 11.4k przebiega opór związany z 38.2% zniżenia majowo-grudniowej deprecjacji oraz tam kieruje się tygodniowa dwusetka, dlatego też DAX ma prawo zostać wciągnięty do ww. strefy punktowej. Układ RSI_w wspiera dalszą korektę wzrostową jednakże wciąż brakuje twardych sygnałów, potrzebnych do zmiany dotychczasowego średnioterminowego outlooka, którego wydzźwięk pozostaje negatywny.

MSCI Emerging Markets ETF

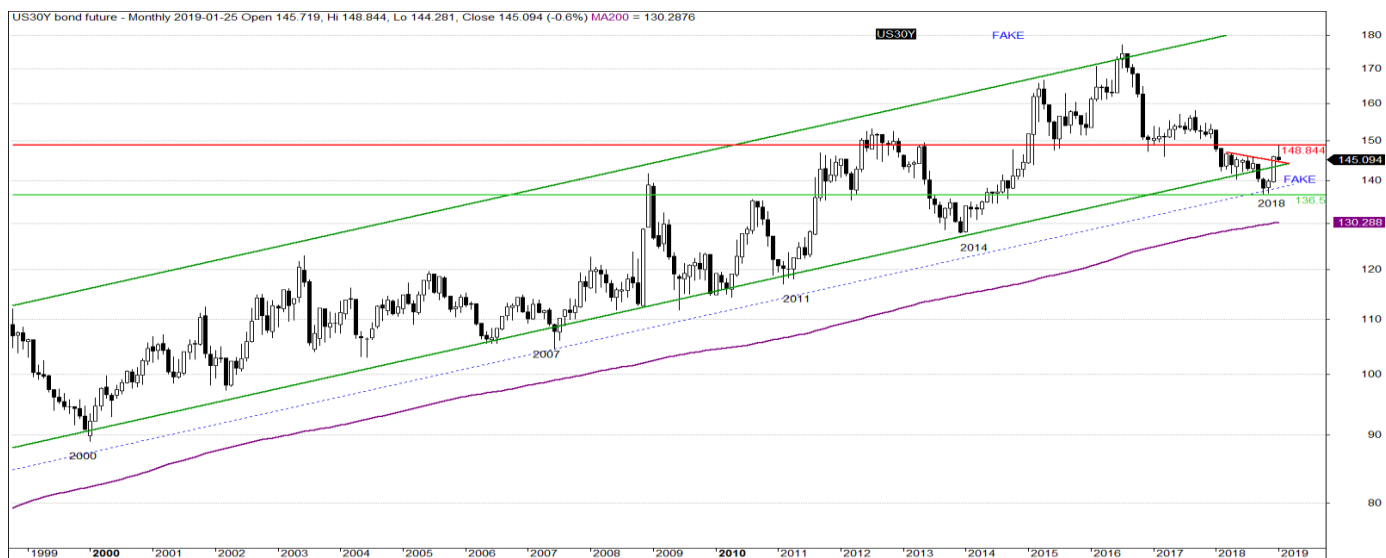


Rysunek 6. MSCI EM ETF – wykres dzienny świecowy.

Na wykresie tygodniowym pojawiła się kolejna biała świeczka z okazałym korpusem, której podłoga 40.65 wyznacza do piątku kluczowe wsparcie. W przypadku przełamania ww. poziomu pojawi się wtórny sygnał sprzedaży, a biorąc pod uwagę długość trwającej zwyżki oraz fakt dotarcia cen do dziennej dwusetki, rośnie ryzyko ponowienia deprecjacji MSCI EM.

Pozostałe rynki

BOND FUTURE – kontrakt terminowy na amerykańskie obligacje skarbowe



Rysunek 7. US30Y BOND FUTURE – wykres miesięczny świecowy .

Trwająca od 4 stycznia zniżka wpasowuje się w układ korekcyjny, w ramach którego weryfikowany jest średnioterminowy sygnał kupna, jaki pojawił się pod koniec 2018 r. Lokalnie bondy dotarły do skośnego wsparcia osadzonego na kluczowych szczytach z okresu IV'18 r. – VIII'18 r. co ma prawo podzielać motywująco do wyprowadzenia kolejnego wzrostowego impulsu, jednakże końca lokalnego marazmu jak na razie nie widać.

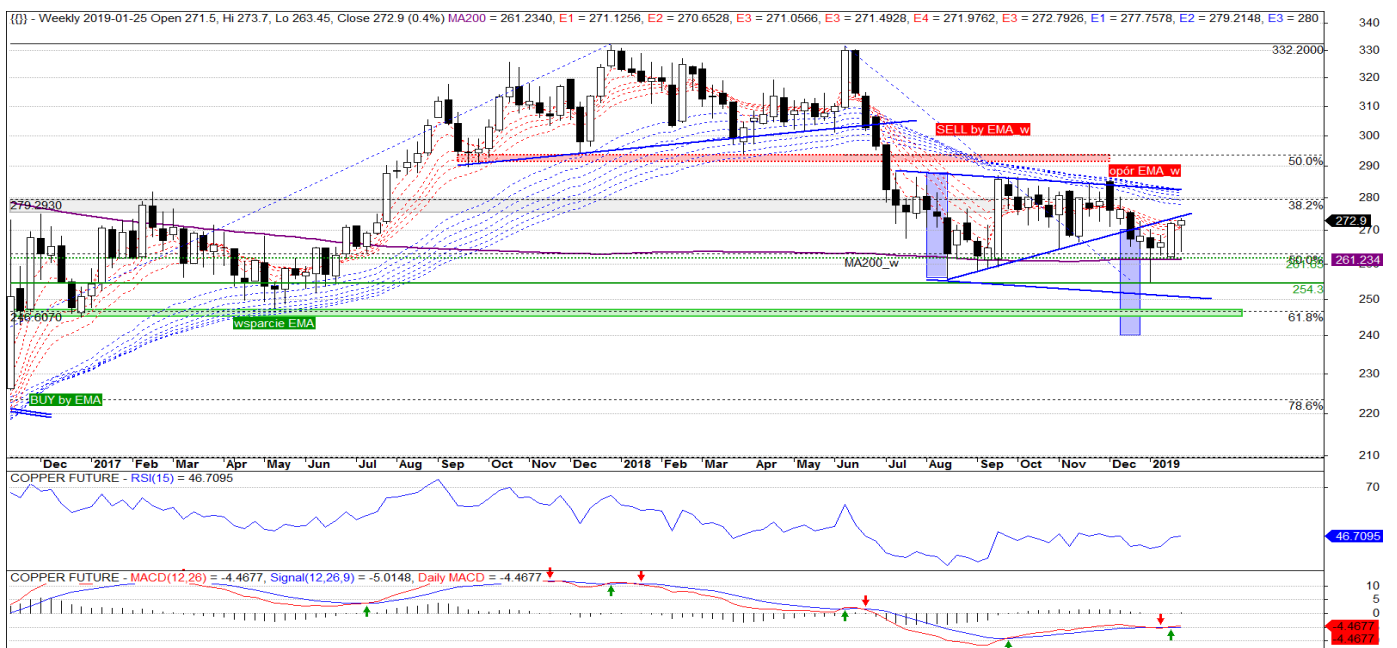
USDPLN



Rysunek 8. USDPLN – wykres dzienny świecowy

Nieudana próba wybicia górą z kanału spadkowego oraz piątkowe marubozu bessy stanowią krótkoterminową zachętę do przetestowania dziennej dwusetki, przebiegającej obecnie na wysokości 3.7225. O ile lokalnie można oczekiwać umocnienia się złotego, o tyle w średnim terminie nie pojawił się jeszcze na tyle wiarygodny sygnał, aby doszło do negacji sygnału BUY by EMA_w dla USDPLN.

Copper future



Rysunek 9. Copper future – wykres tygodniowy świecowy

Neutralny wydzźwięk poprzedniego tygodnia nie wpłynął na negację dotychczasowych, średnioterminowych sygnałów sprzedaży. Ostatnia zwyżka nosi znamiona korekty wzrostowej, co wpasowuje się w klasyczną cofkę cen pod dolne ograniczenie zwężającego się trójkąta. Potencjalny zasięg spadków, liczony wg formacji, nadal wskazuje na zejście cen o ponad 10% i zaatakowanie wsparcia liczonego jako 61.8% zniesienia hossy z okresu 2016 – 2018 r.

Dom Maklerski mBanku

ul. Wspólna 47/49
00-684 Warszawa
www.mbank.pl/mDM

Zespół Prywatnego Maklera

Kamil Szymański, CFA, dyrektor
tel. +48 22 697 4706
kamil.szymanski@mbank.pl

Jarosław Banasiak
tel. +48 22 697 4870
jaroslaw.banasiak@mbank.pl

Joanna Gębal
tel. +48 22 697 4762
joanna.gebal@mbank.pl

Rafał Włoka
tel. +48 22 697 4809
rafal.wloka@mbank.pl

Marcin Biegunski
tel. +48 22 697 4984
marcin.biegunski@mbank.pl

Paweł Rudowski
tel. +48 22 697 4852
pawel.rudowski@mbank.pl

Zespół Wsparcia Sprzedaży

Piotr Neidek, analiza techniczna
tel. +48 22 697 4766
piotr.neidek@mbank.pl

Remigiusz Lemke, analiza techniczna
tel. +48 22 697 4848
remigiusz.lemke@mbank.pl

Departament Sprzedaży Instytucjonalnej

Piotr Gawron, dyrektor
tel. +48 22 697 4895
piotr.gawron@mbank.pl

Departament Analiz

Kamil Kliszcz, dyrektor
tel. +48 22 438 2402
kamil.klischcz@mbank.pl

Niniejsze opracowanie z analizy technicznej bazuje na zasadach Teorii Dow'a i Teorii Fal Elliotta. Do oceny sytuacji technicznej wykorzystywane są japońskie oraz amerykańskie techniki analizowania formacji. W opracowaniu uwzględniono oscylatory mierzące tempo zmian cen takie jak MACD, RSI, ROC, oraz Stochastic. Do wyznaczenia poziomu oporu oraz wsparcia wykorzystywane są ceny OHLC, średnie ruchome, formacje cenowe kontynuacji jak i odwrócenia trendu, zniesienia Fibonacciego oraz geometria rynku.

Użyte skróty:

AT	Analiza Techniczna
BUY	Sygnal kupna wygenerowany przez narzędzia analizy technicznej
EMA_w	Układ tygodniowych eksponentjalnych średnich kroczących z przedziału 5-60 obserwacji
FAKE	Układ wskazujący na fałszywe wybicie oporu lub fałszywe przełamanie wsparcia i skutkujące zmianą trendu.
G&R, oG&R	Formacja techniczna Głowa i Ramiona, odwrócona Głowa i Ramiona
HV, UHV	High Volume, Ultra High Volume – wysoki, bardzo wysoki wolumen
INOUT	Powrót do strefy konsolidacji czy powrót do formacji wskutek fałszywego sygnału kupna lub sprzedaży.
MA200_d	200-sesyjna średnia krocząca wyliczona w oparciu o dzienną cenę zamknięcia
MA200_w	200-tygodniowa średnia krocząca wyliczona w oparciu o tygodniową cenę zamknięcia
OHLC	Wartość liczbowa zwracająca cenę otwarcia, cenę maksymalną, cenę minimalną i cenę zamknięcia dla danego interwału
SELL	Sygnal sprzedaży wygenerowany przez narzędzia analizy technicznej
SL	Poziom stop loss, którego przełamanie oznacza zanegowanie powstałego sygnału
SowC	Sekwencja tygodniowych świeczek o okazałych korpusach w tym samym kolorze wskazująca na dominację trendu.
TP	Poziom oznaczający zasięg wertykalnej fali w ramach wygenerowanego sygnału
WD	Wykres Dnia – moment opracowania Wykresu Dnia opisującego wcześniejszą sytuację techniczną omawianego instrumentu finansowego.

Dokument sporządzony został w Departamencie Rynków Regulowanych mBanku S.A. w celu promocji i reklamy, zgodnie z § 20 ust. 1 rozporządzenia Ministra Finansów z dnia 30 maja 2018 r. w sprawie trybu i warunków postępowania firm inwestycyjnych, banków, o których mowa w art. 70 ust. 2 ustawy o obrocie instrumentami finansowymi, oraz banków powierniczych (Dz. U. 2018 poz. 1112). Dokument nie stanowi badania inwestycyjnego ani publikacji handlowej w rozumieniu Rozporządzenia Delegowanego Komisji (UE) 2017/565 z dnia 25 kwietnia 2016 r. uzupełniającego dyrektywę Parlamentu Europejskiego i Rady 2014/65/UE w odniesieniu do wymogów organizacyjnych i warunków prowadzenia działalności przez firmy inwestycyjne oraz pojęć zdefiniowanych na potrzeby tej dyrektywy. Dokument nie stanowi również doradztwa inwestycyjnego ani oferty w rozumieniu art. 66 § 1 Kodeksu cywilnego. Opracowanie sporządzone zostało w oparciu o najlepszą wiedzę autorów, popartą informacjami z wiarygodnych rynkowych źródeł. Wszelkie oceny zawarte w niniejszym dokumencie wyrażają opinie w dniu wydania materiału i mogą być zmienione przez autorów bez uprzedniego powiadomienia. Informacje zawarte w niniejszej publikacji oparte są na danych uzyskanych ze źródeł, które Dom Maklerski mBanku działając w dobrej wierze, uważa za wiarygodne. Dom Maklerski mBanku nie gwarantuje jednak dokładności, kompletności ani trafności tych informacji. Dom Maklerski mBanku nie jest zobowiązany do aktualizowania ani modyfikowania niniejszej publikacji, ani do informowania jej odbiorców w przypadku, gdy jakkolwiek poruszona w niej kwestia lub zawarta w niej opinia, prognoza, kalkulacja lub szacunek ulegnie zmianie lub stanie się nieaktualne. Dystrybucja lub przedruk części lub całości opracowania możliwa jest za uprzednią pisemną zgodą autorów.