

poniedziałek, 4 lutego 2019

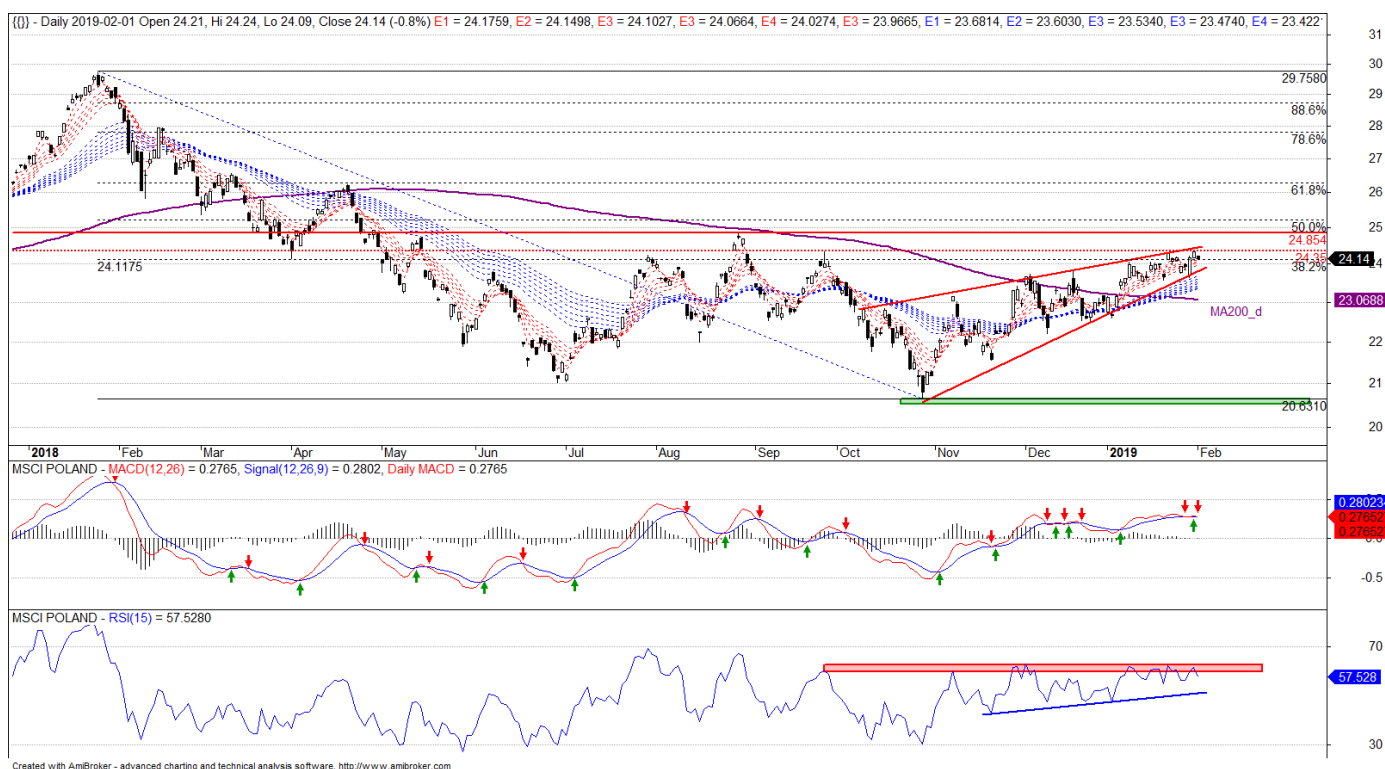
Tydzień na rynkach

Opracowanie: Piotr Neidek

Prosimy o zapoznanie się z oświadczeniem umieszczonym na końcu.

Rynek polski

MSCI POLAND



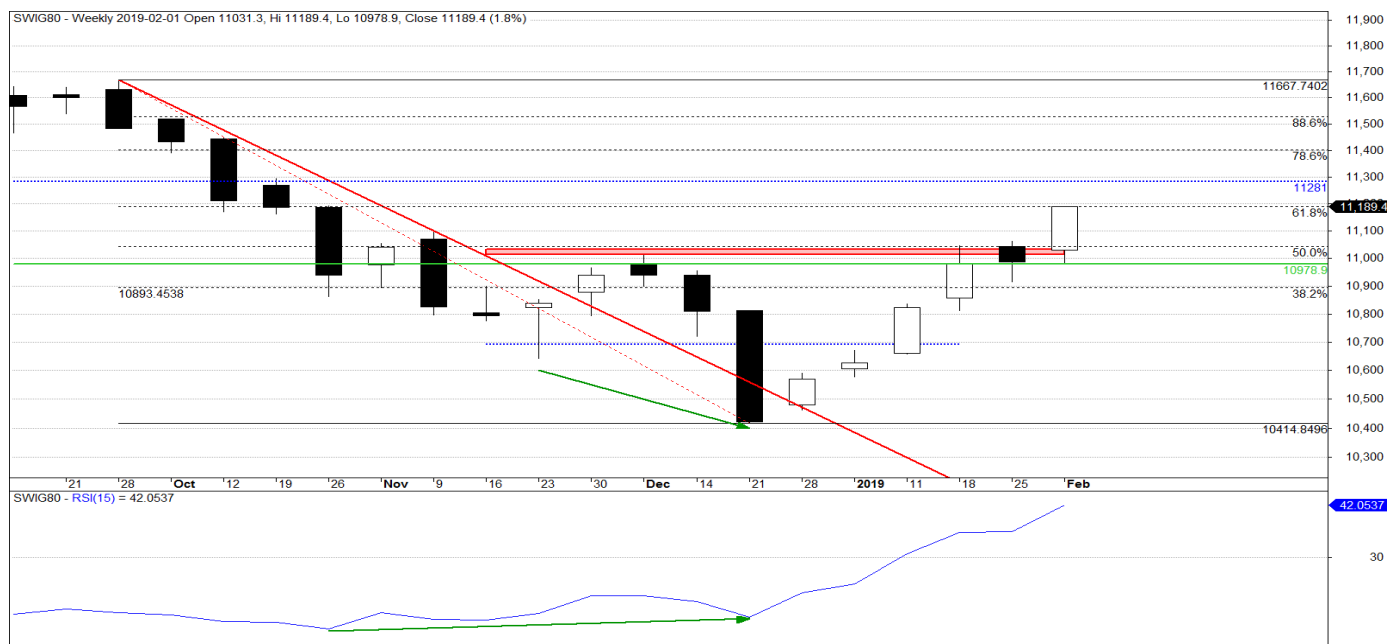
Rysunek 1. MSCI POLAND ETF – wykres dzienny świecowy.

Podobnie jak w przypadku benchmarku WIG20USD, tak i na wykresie MSCI Poland wykształcił się średnioterminowy klin o dodatnim nachyleniu. Spadek zmienności i zawężenie amplitudy notowań współgra z miejscem, w jakim znajdują się ceny, a im bliżej jest do tzw. Apexu (punkt przecięcia linii ograniczających trójkątną formację), tym większe prawdopodobieństwo wybicia z klina. Z teoretycznego punktu widzenia ww. struktura stanowi ostrzeżenie o powrocie indeksu do trendu spadkowego i zejścia w kierunku podstawy klina znajdującej się kilkanaście procent poniżej bieżącej wyceny.

Czynnikiem pozytywnie wpływającym na bieżącą sytuację techniczną jest relacja ceny do dziennej dwusetki, która znajduje się poniżej MSCI Poland, dzięki czemu obraz rynku nieco się ocieplił w skutek styczniowego podbicia. Niestety odległość do MA200_d jest na tyle bliska, iż wystarczy kilka mocniejszych podażowych sesji i ww. średnia wraca pod indeks, co jest całkiem realne ze względu na jej ujemne nachylenie.

Na uwagę zasługuje fakt, iż tygodniowe EMA_w nadal wspierają bessę, która z akademickiego punktu widzenia istnieje do momentu, w którym nowy szczyt w trwającej korekcie wzrostowej nie oddali się mocniej niż 20% od kluczowego denka. Styczniowy sufit znajduje się już 18% powyżej minimum z ubiegłego roku, jednakże to wciąż za mało, aby porzucić słowo besa dla MSCI Poland, dlatego też Big Picture pozostaje spadkowy w średnim terminie.

sWIG80



Rysunek 2. sWIG80 – wykres tygodniowy świecowy.

Przełamanie psychologicznej bariery 11k oraz wyrysowanie białej świeczki z okazałym korpusem (najmocniejsza, tygodniowa zwyżka od lutego 2018 r.) wpasowuje się w konwencję korekty wzrostowej. Obecnie indeks dotarł o 61.8% zniesienia ostatniego, spadkowego swingu, co w połączeniu z dziennym wykupieniem ma prawo zadziałać podażowo na benchmark, jednakże do zamknięcia tematu korekty wzrostowej wymagany jest trigger, a takowy związany jest z pułapem 10978. Poziom ten stanowi kluczowe wsparcie na ten tydzień i jeżeli do piątku poziom ten zostanie przełamany, pojawi się pretekst do zainicjowania kolejnej fali bessy.

mWIG40

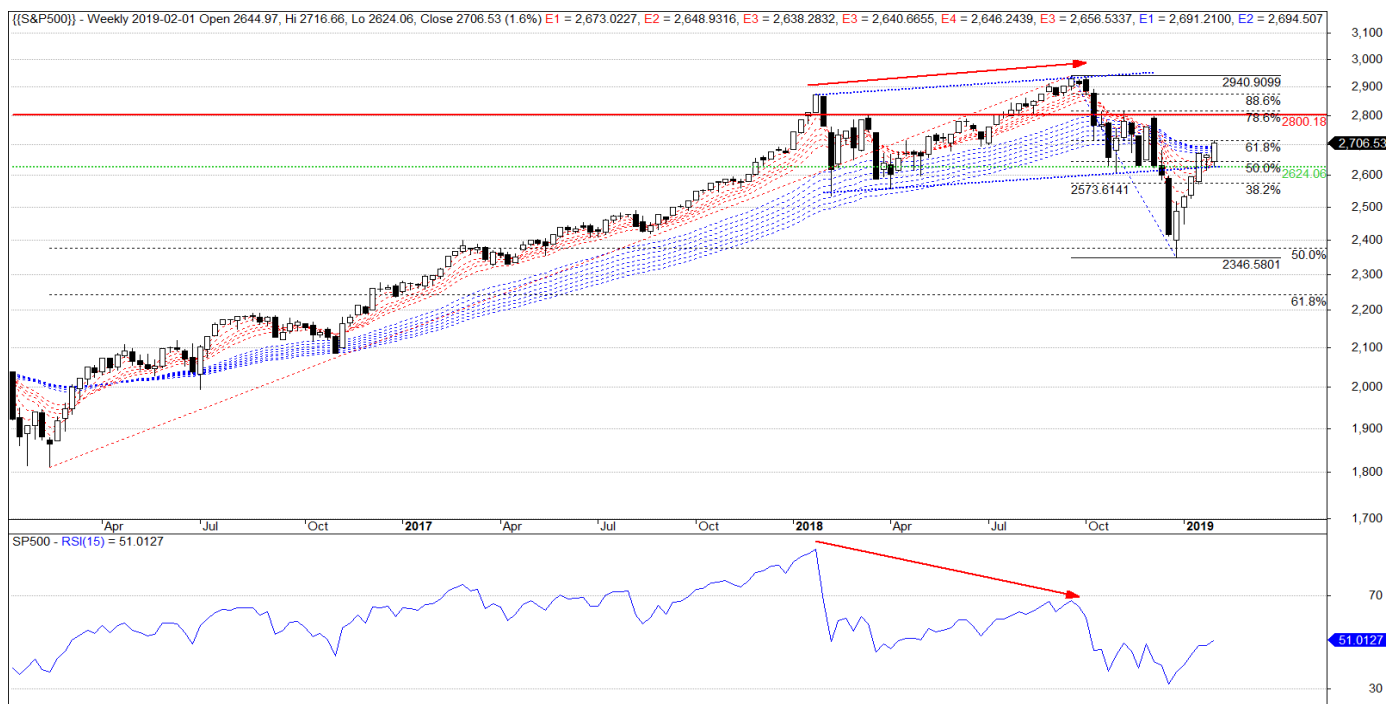


Rysunek 3. mWIG40 – wykres tygodniowy świecowy.

Lokalnie zauważalne jest wyhamowanie popytu na wysokości grudniowego szczytu, jednakże aktywowana średnioterminowa formacja oG&R zachęca do kontynuacji korekty wzrostowej, w ramach której na celowniku pozostaje dzienna dwusetka przebiegająca w okolicy 4200 punktów. Nadrzędny Big Picture pozostaje jednak spadkowy ze względu na ryzyko zejścia cen w okolice dolnego ograniczenia kanału (wariant II).

Rynki zagraniczne

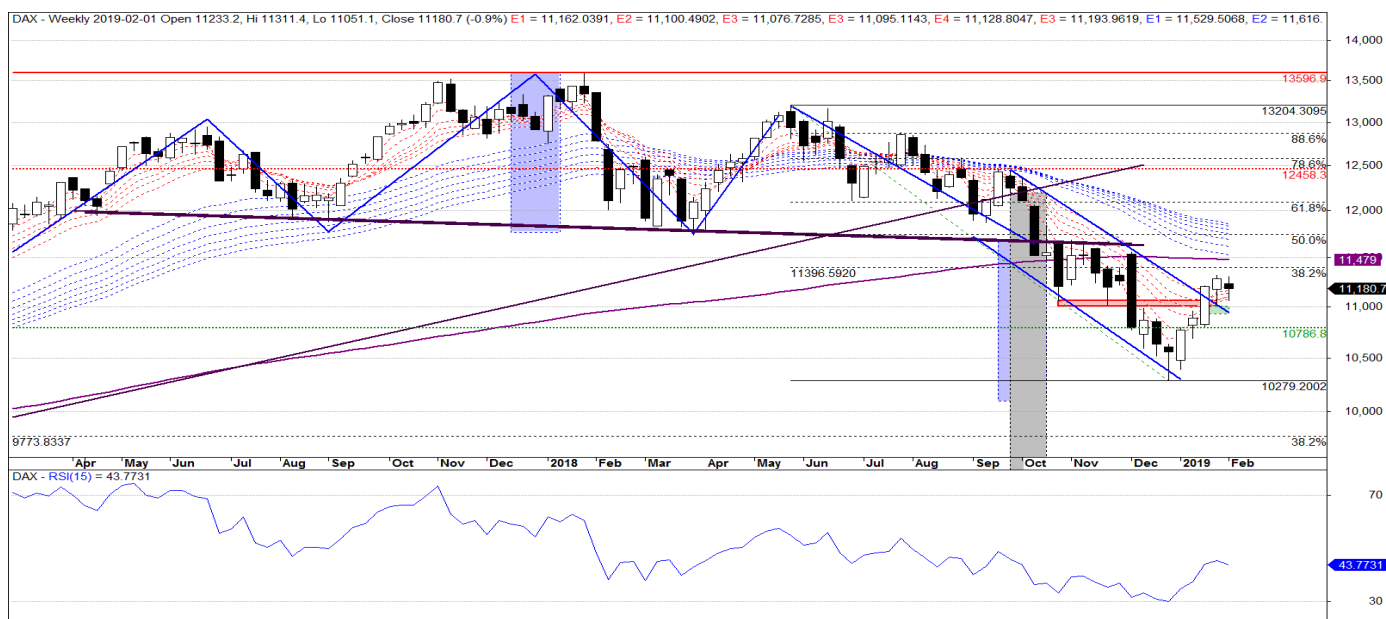
USA: S&P500



Rysunek 4. S&P500 - wykres tygodniowy świecowy.

Indeks zbliżył się od południa do dziennej dwusetki co w połączeniu z piątkowym close w strefie tygodniowych EMA_w oraz dotarciem do 61.8% zniesienia zeszlórocznej zniżki, generuje ryzyko zatrzymania aprecjacji. Lokalnie brakuje triggera do wyprowadzenia spadkowej kontry, jednakże ewentualne przełamanie do piątku 2624 stanowiłoby sygnał sprzedaży i powrót do deprecjacji.

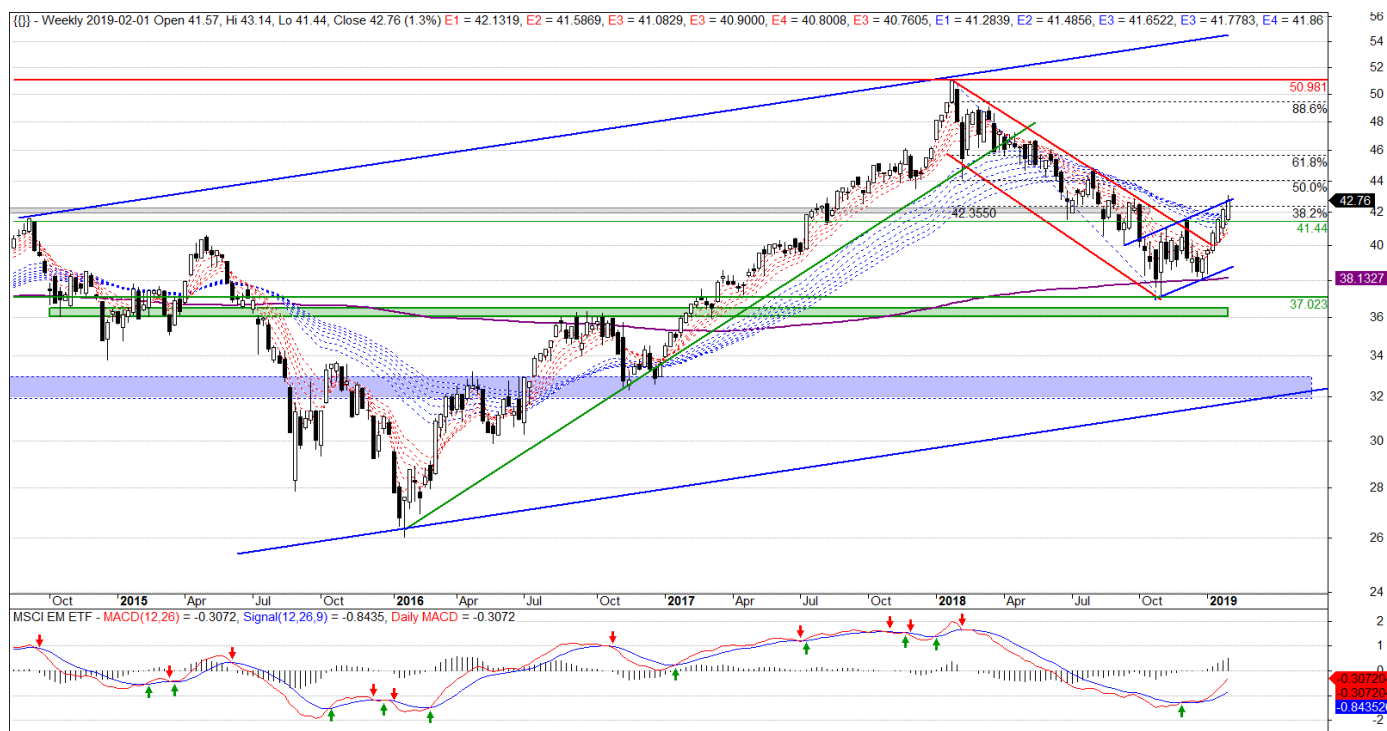
Niemcy: DAX Xetra



Rysunek 5. DAX Xetra – wykres tygodniowy świecowy.

Zarówno dzienna, jak i tygodniowa dwusetka pozostaje powyżej benchmarku, układ EMA_w wspiera średnioterminową deprecjację, zaś dziesięciodniowy postój indeksu po wyłamaniu górnego ograniczenia kanału spadkowego skłania do zadumy, iż presja na kontynuację korekty wzrostowej maleje. Miejsca do ewentualnej zwyżki jest jeszcze na ok. 300 punktów, jednakże nadrzędny Big Picture pozostaje negatywny.

MSCI Emerging Markets ETF



Rysunek 6. MSCI EM ETF – wykres tygodniowy świecowy.

Tygodniowa świeczka znalazła się w strefie dziennej dwusetki oraz średnich EMA_w, zatem rozpoczął się proces mogący zmienić długoterminowy układ sił. Poziomem obrony na ten tydzień jest denko zlokalizowane na wysokości 41.44 i do tej wysokości MSCI EM ETF jest bezpieczny, jednakże ewentualne przełamanie w cenach close tego poziomu stanowiłoby trigger do rozpoczęcia kolejnej fali bessy.

Pozostałe rynki

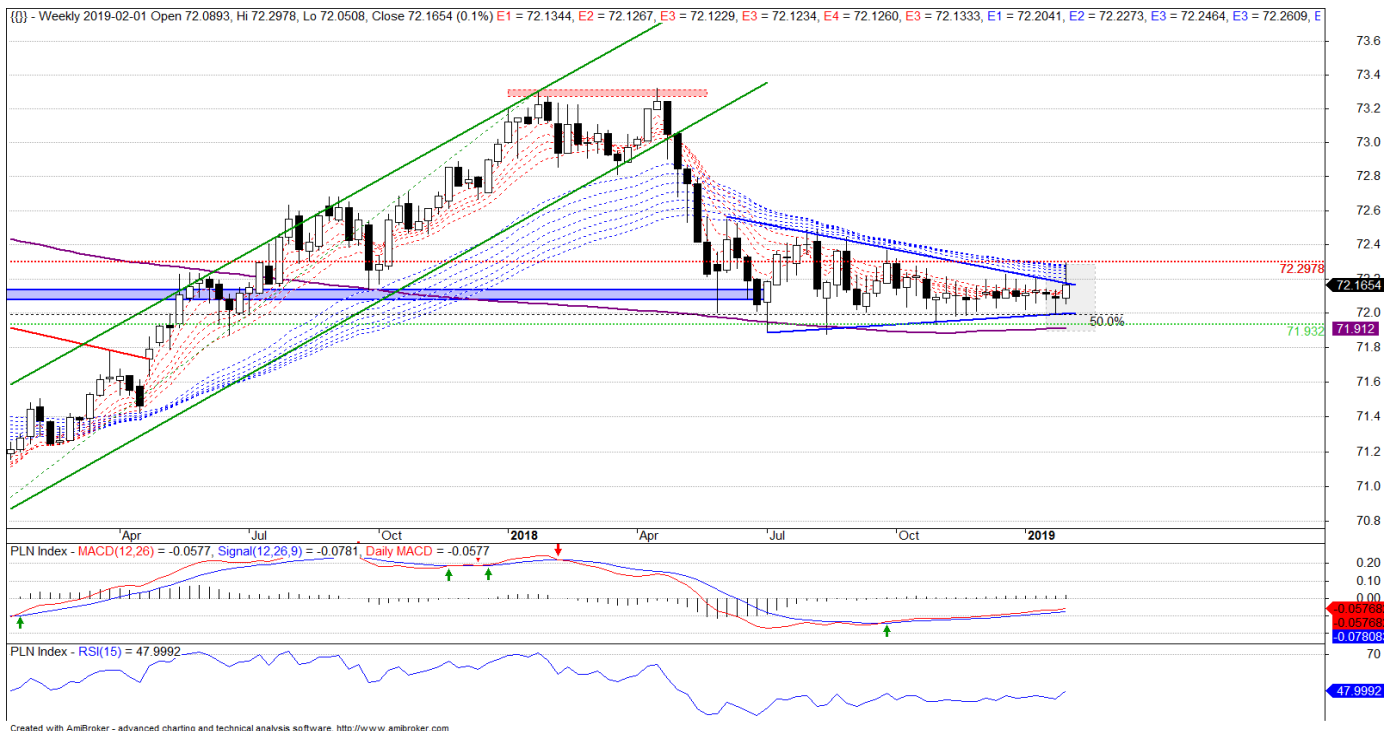
BOND FUTURE – kontrakt terminowy na amerykańskie obligacje skarbowe



Rysunek 7. US30Y BOND FUTURE – wykres tygodniowy świecowy .

Zeszytygodniowe podbicie może już stanowić element nowego impulsu hossy, jednakże charakter styczniowego swingu ostrzega przed kontynuacją korekty spadkowej i rozciągnięcia jej w czasie. Nadrzędnie obowiązują sygnały kupna w oparciu o układ FAKE na wysokości dolnego ograniczenia 30-letniego kanału wzrostowego, co w połączeniu z obroną wsparcia łączącego marcowo-lipcowo-sierpniowe maksima z 2018 r. pozwala podtrzymać średnioterminowy optymistyczny outlook na bondy.

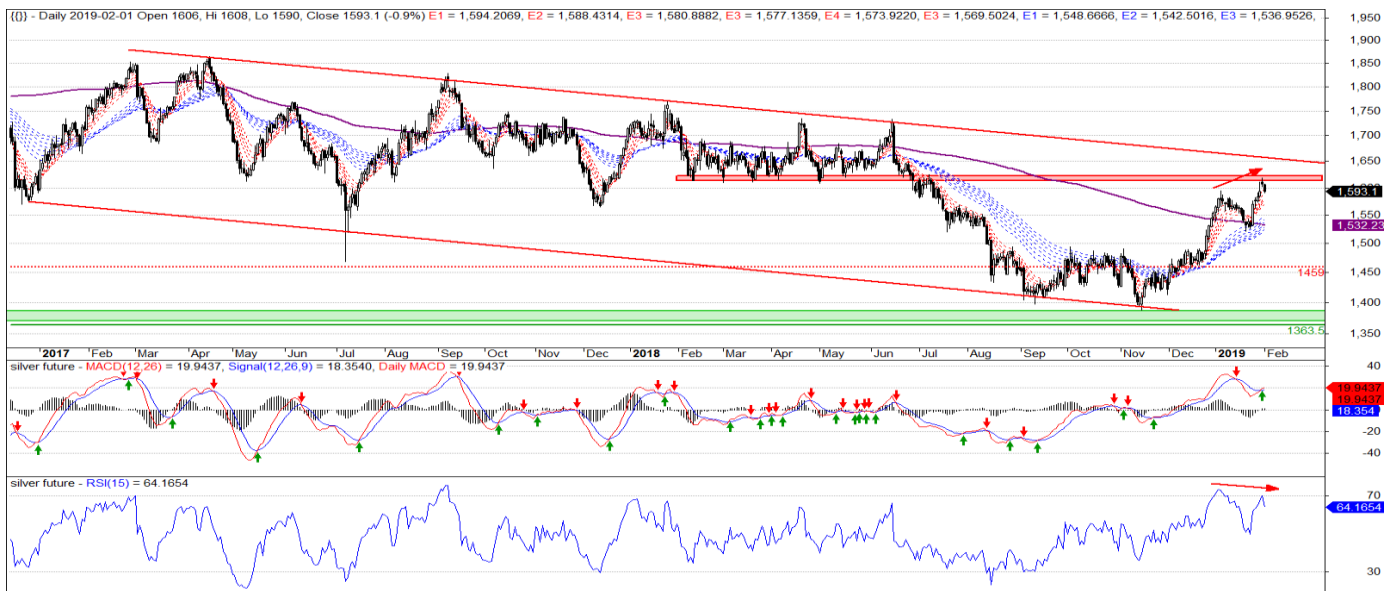
PLN INDEX



Rysunek 8. PLN INDEX – wykres tygodniowy świecowy

Skokowy wzrost zmienności i naruszenie górnego ograniczenia trójkąta nie spotkało się z kontynuacją zwyżki, co w obecnej relacji cena vs EMA_w negatywnie wpływa na ocenę techniczną złotego. Obecnie pojawia się możliwość zbudowania nowej, wertykalnej fali, której kierunek wyznaczony jest przez pułapkę hossy co oznaczałoby, że outlook na PLN jest negatywny.

Silver future



Rysunek 9. Silver future – wykres dzienny świecowy

Do górnego ograniczenia dwuletniego kanału spadkowego brakuje jeszcze kilka punktów, przez co srebro ma prawo wykonać jeszcze jedno podejście pod opór, jednakże lokalna negatywna dywergencja oraz wyhamowanie aprecjacji na wysokości zeszłorocznej konsolidacji zachęca do korekty. Na początku stycznia rozpoczął się proces atakowania średnich EMA_w, które na przestrzeni ostatnich kilkunastu miesięcy skutecznie blokowały mocniejsze korekty wzrostowe, jednakże podwójne dno sprzyja zmianie trendu na rynku ww. metalu w długim terminie.

Dom Maklerski mBanku

ul. Wspólna 47/49
00-684 Warszawa
www.mbank.pl/mDM

Zespół Prywatnego Maklera

Kamil Szymański, CFA, dyrektor
tel. +48 22 697 4706
kamil.szymanski@mbank.pl

Jarosław Banasiak
tel. +48 22 697 4870
jaroslaw.banasiak@mbank.pl

Joanna Gębal
tel. +48 22 697 4762
joanna.gebal@mbank.pl

Rafał Włóka
tel. +48 22 697 4809
rafal.wloka@mbank.pl

Marcin Bieguński
tel. +48 22 697 4984
marcin.biegunski@mbank.pl

Paweł Rudowski
tel. +48 22 697 4852
pawel.rudowski@mbank.pl

Zespół Wsparcia Sprzedaży

Piotr Neidek, analiza techniczna
tel. +48 22 697 4766
piotr.neidek@mbank.pl

Remigiusz Lemke, analiza techniczna
tel. +48 22 697 4848
remigiusz.lemke@mbank.pl

Departament Sprzedaży Instytucjonalnej

Piotr Gawron, dyrektor
tel. +48 22 697 4895
piotr.gawron@mbank.pl

Departament Analiz

Kamil Kliszcz, dyrektor
tel. +48 22 438 2402
kamil.klischcz@mbank.pl

Niniejsze opracowanie z analizy technicznej bazuje na zasadach Teorii Dow'a i Teorii Fal Elliotta. Do oceny sytuacji technicznej wykorzystywane są japońskie oraz amerykańskie techniki analizowania formacji. W opracowaniu uwzględniono oscylatory mierzące tempo zmian cen takie jak MACD, RSI, ROC, oraz Stochastic. Do wyznaczenia poziomu oporu oraz wsparcia wykorzystywane są ceny OHLC, średnie ruchome, formacje cenowe kontynuacji jak i odwrócenia trendu, zniesienia Fibonacciego oraz geometria rynku.

Użyte skróty:

AT	Analiza Techniczna
BUY	Sygnał kupna wygenerowany przez narzędzia analizy technicznej
EMA_w	Układ tygodniowych eksponentowanych średnich kroczących z przedziału 5-60 obserwacji
FAKE	Układ wskazujący na fałszywe wybicie oporu lub fałszywe przełamanie wsparcia i skutkujące zmianą trendu.
G&R, oG&R	Formacja techniczna Głowa i Ramiona, odwrócona Głowa i Ramiona
HV, UHV	High Volume, Ultra High Volume – wysoki, bardzo wysoki wolumen
INOUT	Powrót do strefy konsolidacji czy powrót do formacji wskutek fałszywego sygnału kupna lub sprzedaży.
MA200_d	200sesyjna średnia krocząca wyliczona w oparciu o dzienną cenę zamknięcia
MA200_w	200-tygodniowa średnia krocząca wyliczona w oparciu o tygodniową cenę zamknięcia
OHLC	Wartość liczbowa zwracająca cenę otwarcia, cenę maksymalną, cenę minimalną i cenę zamknięcia dla danego interwału
SELL	Sygnał sprzedaży wygenerowany przez narzędzia analizy technicznej
SL	Poziom stop loss, którego przełamanie oznacza zanegowanie powstałego sygnału
SowC	Sekwencja tygodniowych świeczek o okazałych korpusach w tym samym kolorze wskazująca na dominację trendu.
TP	Poziom oznaczający zasięg wertykalnej fali w ramach wygenerowanego sygnału
WD	Wykres Dnia – moment opracowania Wykresu Dnia opisującego wcześniejszą sytuację techniczną omawianego instrumentu finansowego.

Dokument sporządzony został w Departamencie Rynków Regulowanych mBanku S.A. w celu promocji i reklamy, zgodnie z § 20 ust. 1 rozporządzenia Ministra Finansów z dnia 30 maja 2018 r. w sprawie trybu i warunków postępowania firm inwestycyjnych, banków, o których mowa w art. 70 ust. 2 ustawy o obrocie instrumentami finansowymi, oraz banków powierniczych (Dz. U. 2018 poz. 1112). Dokument nie stanowi badania inwestycyjnego ani publikacji handlowej w rozumieniu Rozporządzenia Delegowanego Komisji (UE) 2017/565 z dnia 25 kwietnia 2016 r. uzupełniającego dyrektywę Parlamentu Europejskiego i Rady 2014/65/UE w odniesieniu do wymogów organizacyjnych i warunków prowadzenia działalności przez firmy inwestycyjne oraz pojęć zdefiniowanych na potrzeby tej dyrektywy. Dokument nie stanowi również doradztwa inwestycyjnego ani oferty w rozumieniu art. 66 § 1 Kodeksu cywilnego. Opracowanie sporządzone zostało w oparciu o najlepszą wiedzę autorów, popartą informacjami z wiarygodnych rynkowych źródeł. Wszelkie oceny zawarte w niniejszym dokumencie wyrażają opinie w dniu wydania materiału i mogą być zmienione przez autorów bez uprzedniego powiadomienia. Informacje zawarte w niniejszej publikacji oparte są na danych uzyskanych ze źródeł, które Dom Maklerski mBanku działając w dobrej wierze, uważa za wiarygodne. Dom Maklerski mBanku nie gwarantuje jednak dokładności, kompletności ani trafności tych informacji. Dom Maklerski mBanku nie jest zobowiązany do aktualizowania ani modyfikowania niniejszej publikacji, ani do informowania jej odbiorców w przypadku, gdy jakkolwiek poruszona w niej kwestia lub zawarta w niej opinia, prognoza, kalkulacja lub szacunek ulegnie zmianie lub stanie się nieaktualne. Dystrybucja lub przedruk części lub całości opracowania możliwa jest za uprzednią pisemną zgodą autorów.