

poniedziałek, 18 lutego 2019

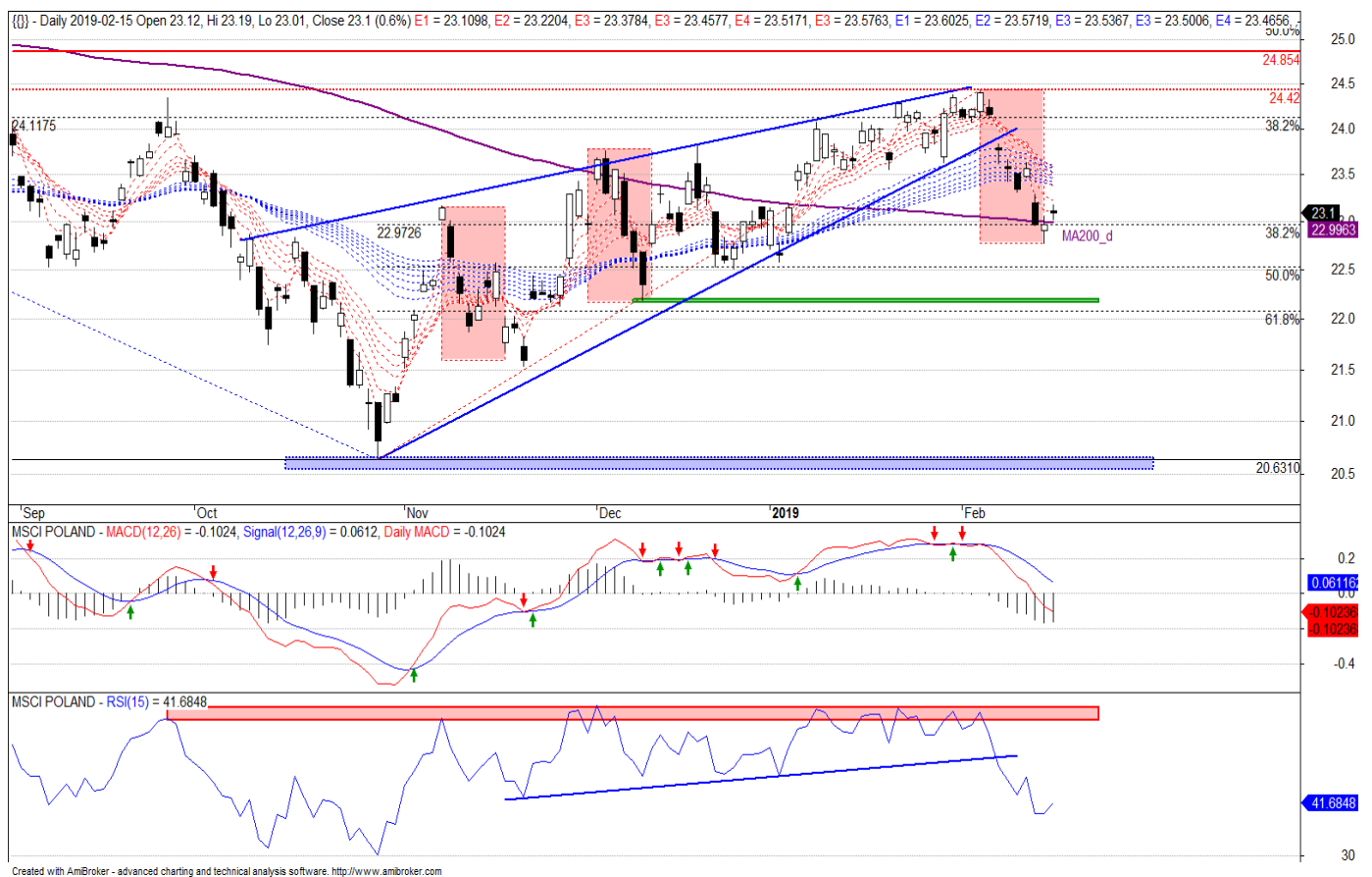
Tydzień na rynkach

Opracowanie: Piotr Neidek

Prosimy o zapoznanie się z oświadczeniem umieszczonym na końcu.

Rynek polski

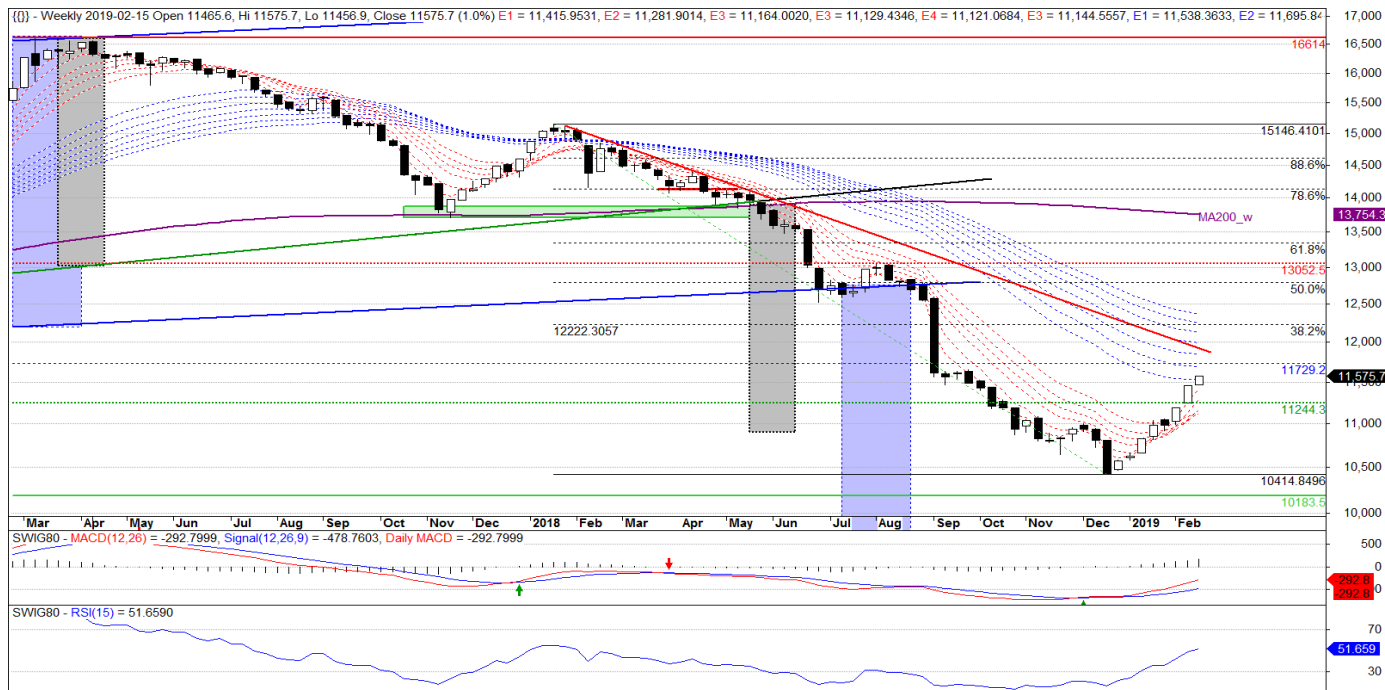
MSCI POLAND



Rysunek 1. MSCI POLAND ETF – wykres dzienny świecowy.

Długość spadkowej fali, zainicjowanej 5 lutego 2019 r., jak na razie nie odbiega od klasycznej długości spadkowego swingu jakie towarzyszą kilkumiesięcznym wzrostom. Za wcześnie jest także na to, aby mówić o układzie overbalance, gdyż grudniowe minimum, stanowiące podłogę ostatniej zwyżki, nie zostało jak na razie przebite. Wszystko to blokuje wygenerowanie sygnału sprzedaży wg klasycznego Price Action, zaś obrona dziennej dwusetki oraz zatrzymanie spadków na wysokości 38.2% daje pretekst do wyprowadzenia wzrostowej kontry. Biorąc jednak pod uwagę układ tygodniowych EMA_w, które są ułożone w negatywny sposób oraz bazując na strukturze klina, wnioski dla MSCI Poland ETF pozostają jednak negatywne. Podstawa trójkątnej formacji przebiega 10% poniżej piątkowego zamknięcia stwarzając tym samym sporo przestrzeni dla niedźwiedzi. Na uwagę zasługuje fakt, że lutowe maksima wypadły poniżej sierpnioowego sufitu zatem nie doszło do klasycznego przerwania sekwencji spadkowych ekstremów tym samym czyniąc listopadowo-styczeniową zwyżkę jedynie jako formę mocniejszej korekty w trendzie spadkowym, a nie jako nowy impuls hossy.

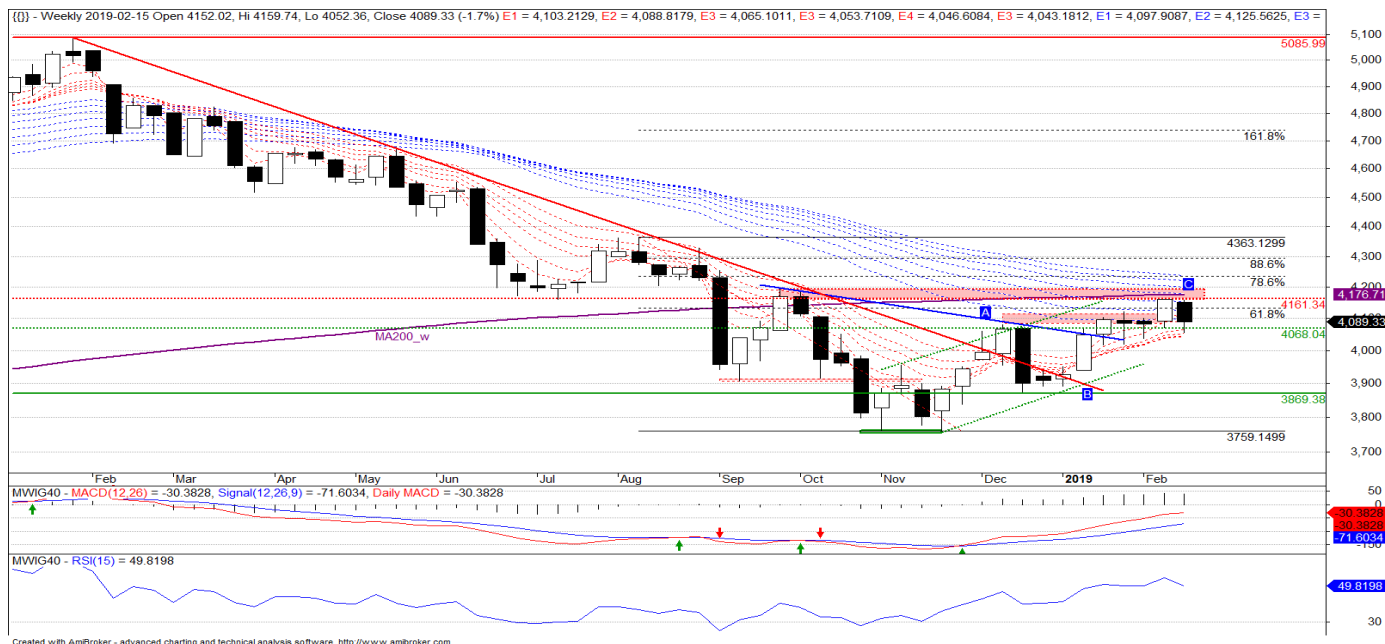
sWIG80



Rysunek 2. sWIG80 – wykres tygodniowy świecowy.

Korekty wzrostowej ciąg dalszy zaś ze względu na sporo wolnej przestrzeni pod oporem, byki nadal mają miejsce do korygowania zeszlórcznej fali bessy. W okolicy 12k przebiega dzienna dwusetka, która ma prawo ściągnąć do siebie benchmark małych spółek w kolejnych tygodniach. Wsparciem, do wysokości którego indeks jest bezpieczny, jest poziom 11348 i w przypadku dziennego zamknięcia poniżej ww. pułap pojawi się wtórny sygnał sprzedaży, ale jak na razie lokalny outlook zachęca do dalszej aprecjacji.

mWIG40

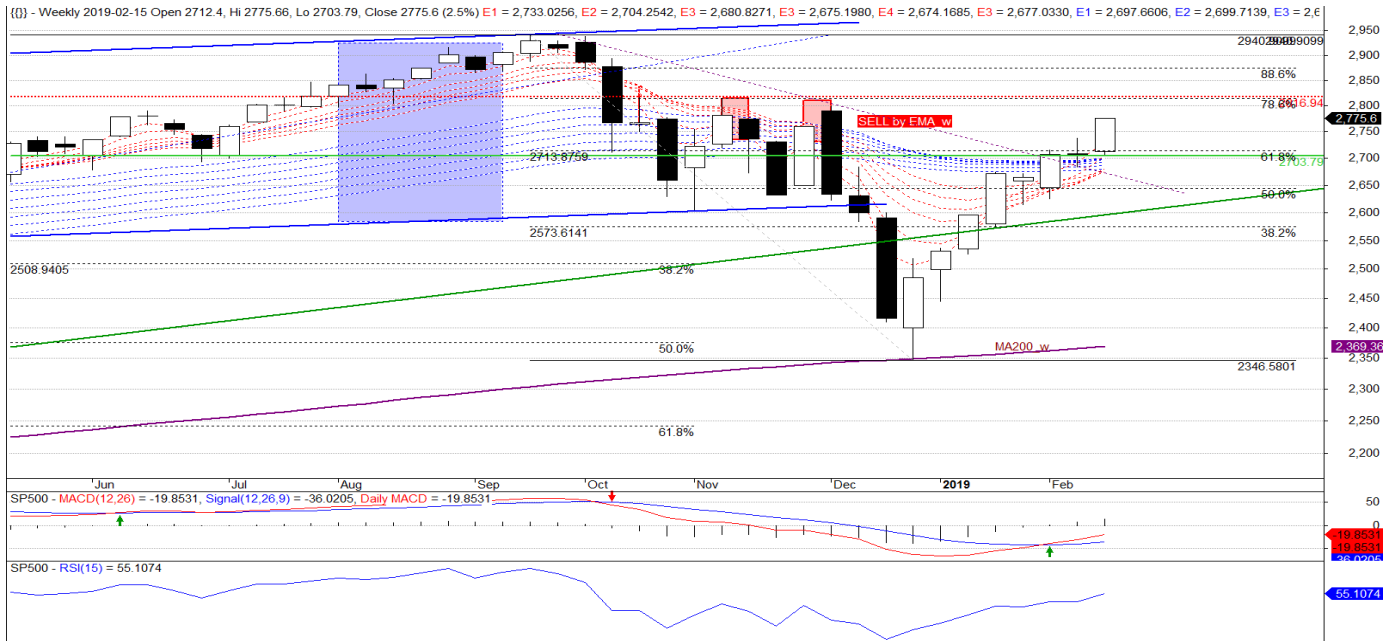


Rysunek 3. mWIG40 – wykres tygodniowy świecowy.

Lokalnie indeks dotarł do ruchomej granicy rozdzielającej rynek byka od niedźwiedzia, wyznaczonej przez dzienną dwusetkę. Po kilku dniach próby jej wybitcia mWIG40 odpadł na południe łamiąc lokalne wsparcie 4068. Na wykresie pojawiła się podażowa świeczka, której sufit wraz z lutowym maksimum 4161 wyznacza opór na najbliższe dni i aby pojawił się trigger do wyprowadzenia kolejnej, korekcyjnej zwyżki, tygodniowe close musiałyby wypaść powyżej ww. strefę. Na uwagę zasługuje trójfalowy charakter zwyżki A-B-C, który często stanowi zapowiedź ponowienia spadków i testu poprzedzających ją minimów.

Rynki zagraniczne

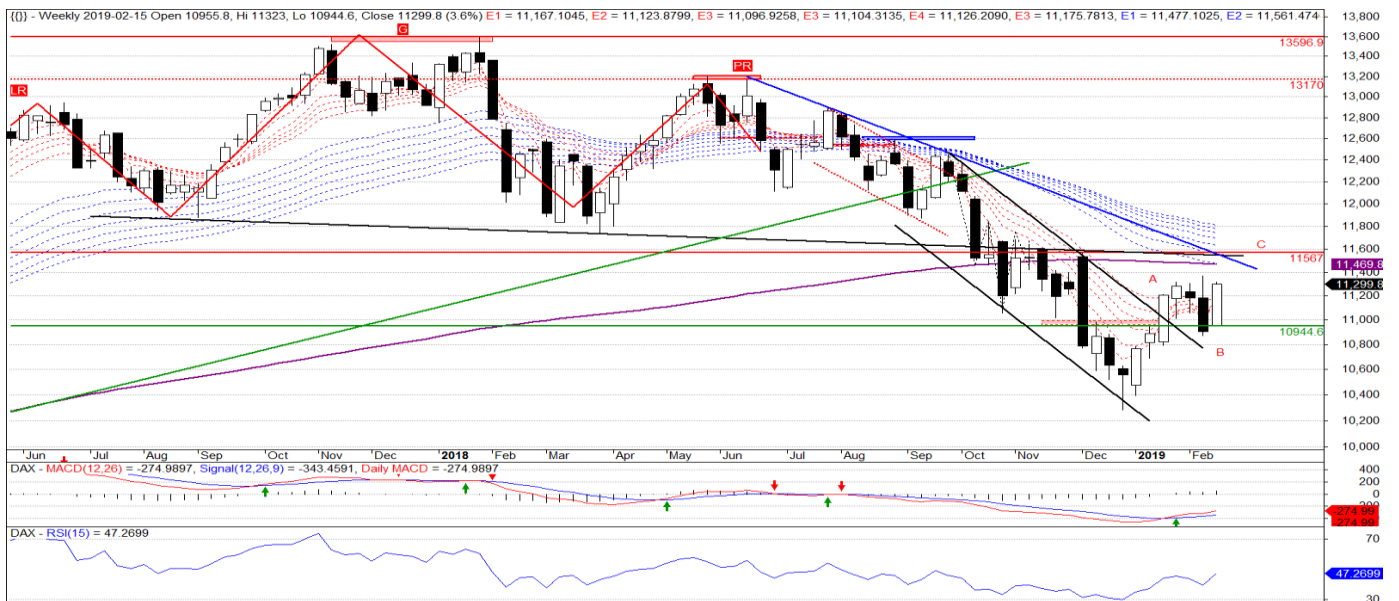
USA: S&P500



Rysunek 4. S&P500 - wykres tygodniowy świecowy.

Indeks jest bliski zanegowania spadkowego układu wyznaczonego na podstawie średnich EMA_w, jednakże pomimo efektownej zwyżki i przebicia MA200_d, układ kresek nadal nawiązuje do średnioterminowej korekty wzrostowej. Ciekawie prezentuje się zeszlotygodniowa świeczka, której denko 2703 stanowi kluczowe wsparcie na najbliższe dni i jeżeli do piątku poziom ten zostanie przełamany, pojawi się trigger do wyprowadzenia kolejnej, podażowej fali.

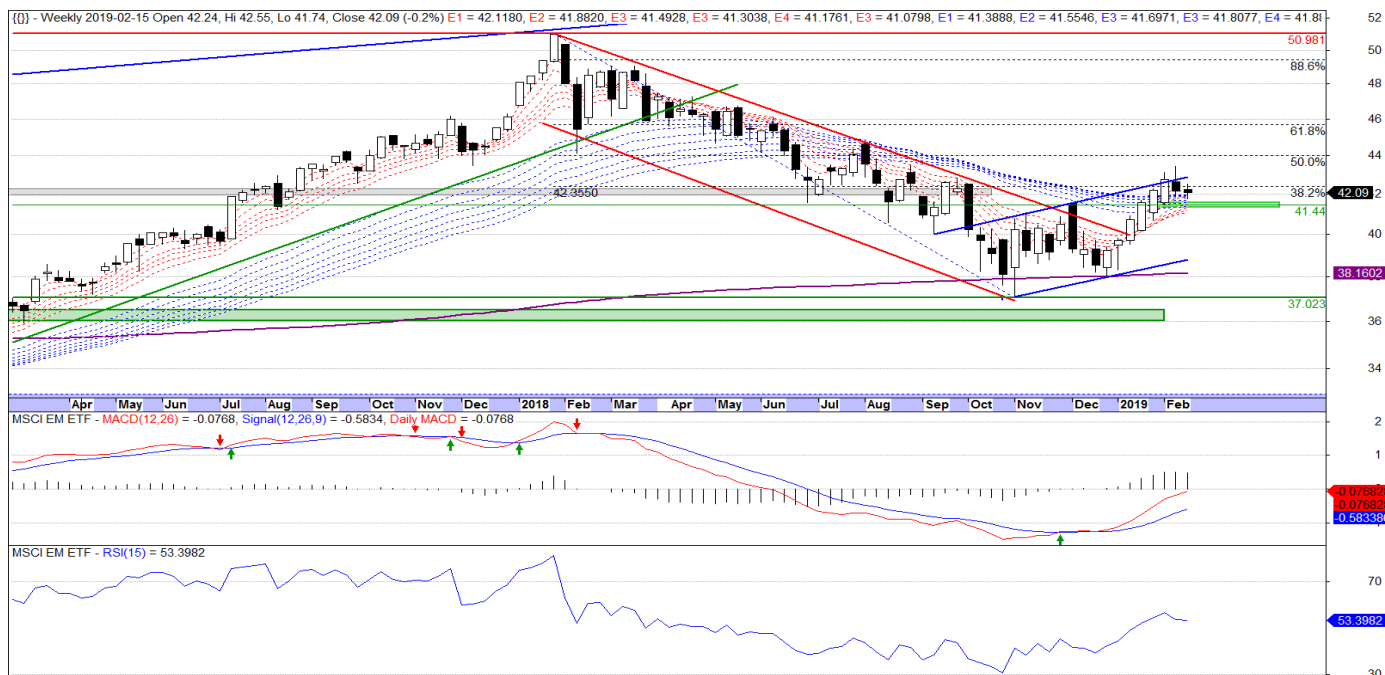
Niemcy: DAX Xetra



Rysunek 5. DAX Xetra – wykres tygodniowy świecowy.

Kilkutygodniowa konsolidacja jak na razie nie wpłynęła na średnioterminowy, spadkowy outlook. Indeks lokalnie przebywa wew. horyzontalnej struktury, dlatego też piątkowy outside bar ma ograniczone właściwości prognostyczne. Na uwagę zwraca zeszlotygodniowa świeczka o okazałym, białym korpusie i aby pojawił się wtórny sygnał sprzedaży, DAX musiałby w najbliższych dniach przebić się przez 10944, a do tej wysokości niemiecka Xetra pozostaje lokalnie bezpieczna, aczkolwiek w średnim terminie obowiązują sygnały sprzedaży zachęcające do przetestowania psychologicznego poziomu 10k.

MSCI Emerging Markets



Rysunek 6. MSCI EM ETF – wykres tygodniowy świecowy.

MSCI EM ETF przykleił się do dziennej dwusetki zatem wciąż za wcześnie jest na to, aby sygnał BUY by MA200_d uznać za wiarygodny tym bardziej, że aprecjacja wyhamowała na wysokości EMA_w. Także skala odbicia od październikowego denka nie pozwala na porzucenie obaw związanych z kontynuacją bessy w 2019 r. i aby zamknąć jej temat, MSCI EM musiałby oddalić się o ponad 20% od zeszłorocznej podłogi, a tego jak na razie nie widać na wykresie.

Pozostałe rynki

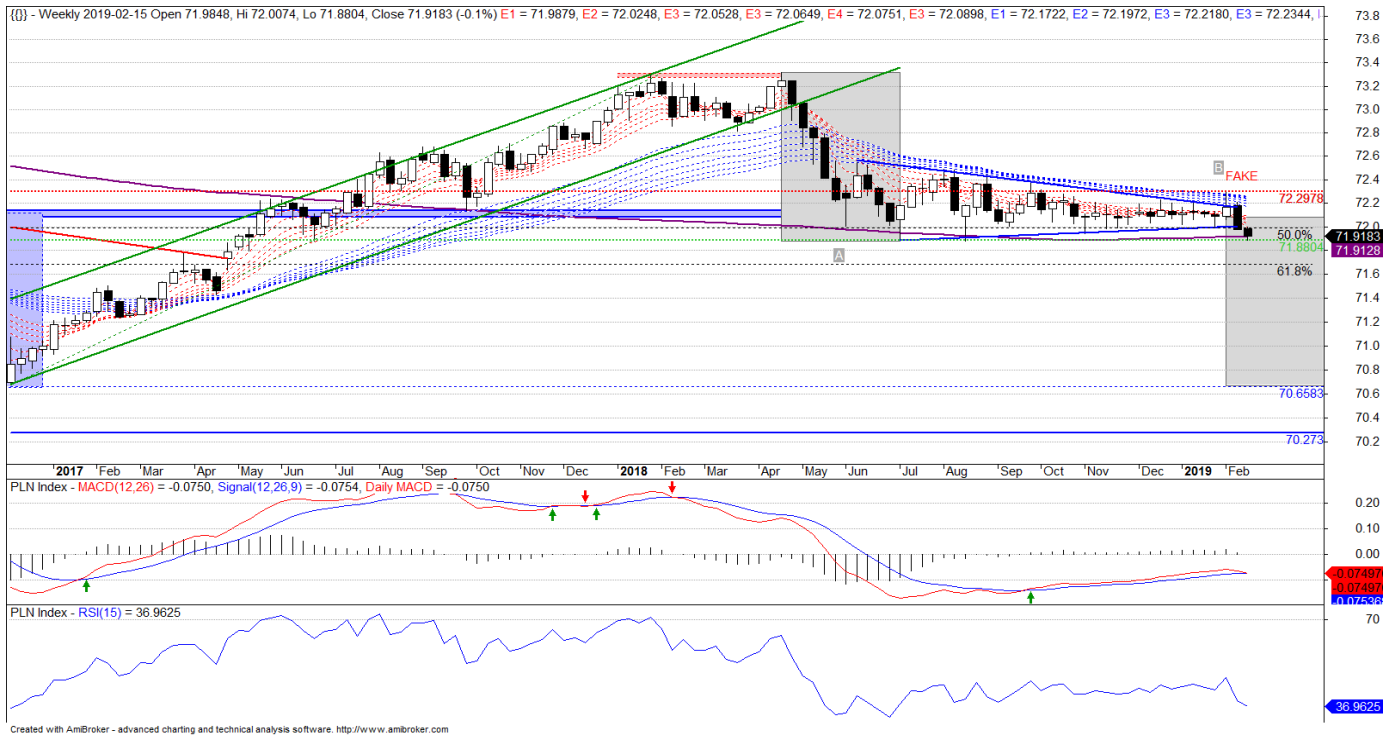
BOND FUTURE – kontrakt terminowy na amerykańskie obligacje skarbowe



Rysunek 7. US30Y BOND FUTURE – wykres tygodniowy świecowy.

Wykorzystanie dorobku Elliotta do opisanego swingów zbudowanych przez US30Y Bond future, ma prawo okazać się procesem wysoce ryzykownym, jednakże stosując uniwersalne właściwości korekt można zaryzykować tezę, że zapoczątkowany w październiku wzrost odbiega od klasycznych korekcyjnych formacji. Kilumiesięczne podbicie nabrało postać impulsu, a towarzyszące mu sygnały kupna wspierają dotychczasową koncepcję dalszych wzrostów cen US30Y.

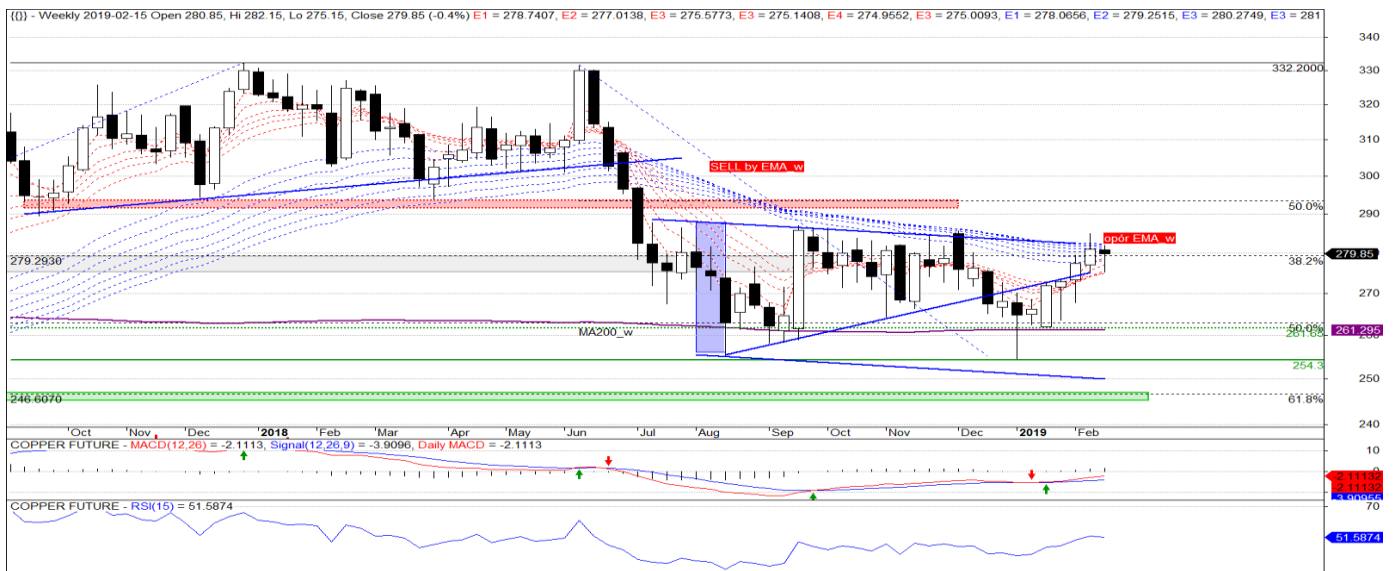
PLN INDEX



Rysunek 8. PLN INDEX – wykres tygodniowy świecowy

Wyłamanie trójkąta zapoczątkowane pułapką hossy stanowi trigger do dalszej deprecjacji i zejścia w kierunku minimów z 2016 r. Powstały sygnał współgra z SELL by EMA_w oraz nawiązuje do układu A-B-C, w jakim przebywa PLN_Index. Na korzyść ursusów także przemawia styczniowe wyhamowanie lokalnej zwyżki na wysokości dziennej dwusetki, dlatego też konkluzja jak na razie pozostaje na niekorzyść PLN.

Copper future



Rysunek 9. Copper future – wykres tygodniowy świecowy

Dwutygodniowy test ruchomego oporu EMA_w oraz dotarcie do górnej strefy prostokątnej konsolidacji ma prawo okazać się zachętą do ponownego zejścia cen miedzi na południe. Na uwagę zasługuje fakt, że copper przebywa w strefie dziennej dwusetki, co w połączeniu z lokalnym sygnałem SELL by MACD_d stanowi pretekst do deprecjacji.

Dom Maklerski mBanku

ul. Wspólna 47/49
00-684 Warszawa
www.mbank.pl/mDM

Zespół Prywatnego Maklera

Kamil Szymański, CFA, dyrektor
tel. +48 22 697 4706
kamil.szymanski@mbank.pl

Jarosław Banasiak
tel. +48 22 697 4870
jaroslaw.banasiak@mbank.pl

Joanna Gębal
tel. +48 22 697 4762
joanna.gebal@mbank.pl

Rafał Włóka
tel. +48 22 697 4809
rafal.wloka@mbank.pl

Marcin Bieguński
tel. +48 22 697 4984
marcin.biegunski@mbank.pl

Paweł Rudowski
tel. +48 22 697 4852
pawel.rudowski@mbank.pl

Zespół Wsparcia Sprzedaży

Piotr Neidek, analiza techniczna
tel. +48 22 697 4766
piotr.neidek@mbank.pl

Remigiusz Lemke, analiza techniczna
tel. +48 22 697 4848
remigiusz.lemke@mbank.pl

Departament Sprzedaży Instytucjonalnej

Piotr Gawron, dyrektor
tel. +48 22 697 4895
piotr.gawron@mbank.pl

Departament Analiz

Kamil Kliszcz, dyrektor
tel. +48 22 438 2402
kamil.klischcz@mbank.pl

Niniejsze opracowanie z analizy technicznej bazuje na zasadach Teorii Dow'a i Teorii Fal Elliotta. Do oceny sytuacji technicznej wykorzystywane są japońskie oraz amerykańskie techniki analizowania formacji. W opracowaniu uwzględniono oscylatory mierzące tempo zmian cen takie jak MACD, RSI, ROC, oraz Stochastic. Do wyznaczenia poziomu oporu oraz wsparcia wykorzystywane są ceny OHLC, średnie ruchome, formacje cenowe kontynuacji jak i odwrócenia trendu, zniesienia Fibonacciego oraz geometria rynku.

Użyte skróty:

AT	Analiza Techniczna
BUY	Sygnal kupna wygenerowany przez narzędzia analizy technicznej
EMA_w	Układ tygodniowych eksponentylnych średnich kroczących z przedziału 5-60 obserwacji
FAKE	Układ wskazujący na fałszywe wybicie oporu lub fałszywe przełamanie wsparcia i skutkujące zmianą trendu.
G&R, oG&R	Formacja techniczna Głowa i Ramiona, odwrócona Głowa i Ramiona
HV, UHV	High Volume, Ultra High Volume – wysoki, bardzo wysoki wolumen
INOUT	Powrót do strefy konsolidacji czy powrót do formacji wskutek fałszywego sygnału kupna lub sprzedaży.
MA200_d	200sesyjna średnia krocząca wyliczona w oparciu o dzienną cenę zamknięcia
MA200_w	200-tygodniowa średnia krocząca wyliczona w oparciu o tygodniową cenę zamknięcia
OHLC	Wartość liczbowa zwracająca cenę otwarcia, cenę maksymalną, cenę minimalną i cenę zamknięcia dla danego interwału
SELL	Sygnal sprzedaży wygenerowany przez narzędzia analizy technicznej
SL	Poziom stop loss, którego przełamanie oznacza zanegowanie powstałego sygnału
SowC	Sekwencja tygodniowych świeczek o okazałych korpusach w tym samym kolorze wskazująca na dominację trendu.
TP	Poziom oznaczający zasięg wertykalnej fali w ramach wygenerowanego sygnału
WD	Wykres Dnia – moment opracowania Wykresu Dnia opisującego wcześniejszą sytuację techniczną omawianego instrumentu finansowego.

Dokument sporządzony został w Departamencie Rynków Regulowanych mBanku S.A. w celu promocji i reklamy, zgodnie z § 20 ust. 1 rozporządzenia Ministra Finansów z dnia 30 maja 2018 r. w sprawie trybu i warunków postępowania firm inwestycyjnych, banków, o których mowa w art. 70 ust. 2 ustawy o obrocie instrumentami finansowymi, oraz banków powierniczych (Dz. U. 2018 poz. 1112). Dokument nie stanowi badania inwestycyjnego ani publikacji handlowej w rozumieniu Rozporządzenia Delegowanego Komisji (UE) 2017/565 z dnia 25 kwietnia 2016 r. uzupełniającego dyrektywę Parlamentu Europejskiego i Rady 2014/65/UE w odniesieniu do wymogów organizacyjnych i warunków prowadzenia działalności przez firmy inwestycyjne oraz pojęć zdefiniowanych na potrzeby tej dyrektywy. Dokument nie stanowi również doradztwa inwestycyjnego ani oferty w rozumieniu art. 66 § 1 Kodeksu cywilnego. Opracowanie sporządzone zostało w oparciu o najlepszą wiedzę autorów, popartą informacjami z wiarygodnych rynkowych źródeł. Wszelkie oceny zawarte w niniejszym dokumencie wyrażają opinie w dniu wydania materiału i mogą być zmienione przez autorów bez uprzedniego powiadomienia. Informacje zawarte w niniejszej publikacji oparte są na danych uzyskanych ze źródeł, które Dom Maklerski mBanku działając w dobrej wierze, uważa za wiarygodne. Dom Maklerski mBanku nie gwarantuje jednak dokładności, kompletności ani trafności tych informacji. Dom Maklerski mBanku nie jest zobowiązany do aktualizowania ani modyfikowania niniejszej publikacji, ani do informowania jej odbiorców w przypadku, gdy jakkolwiek poruszona w niej kwestia lub zawarta w niej opinia, prognoza, kalkulacja lub szacunek ulegnie zmianie lub stanie się nieaktualne. Dystrybucja lub przedruk części lub całości opracowania możliwa jest za uprzednią pisemną zgodą autorów.