

poniedziałek, 25 lutego 2019

Tydzień na rynkach

Opracowanie: Piotr Neidek

Prosimy o zapoznanie się z oświadczeniem umieszczonym na końcu.

Rynek polski

MSCI POLAND

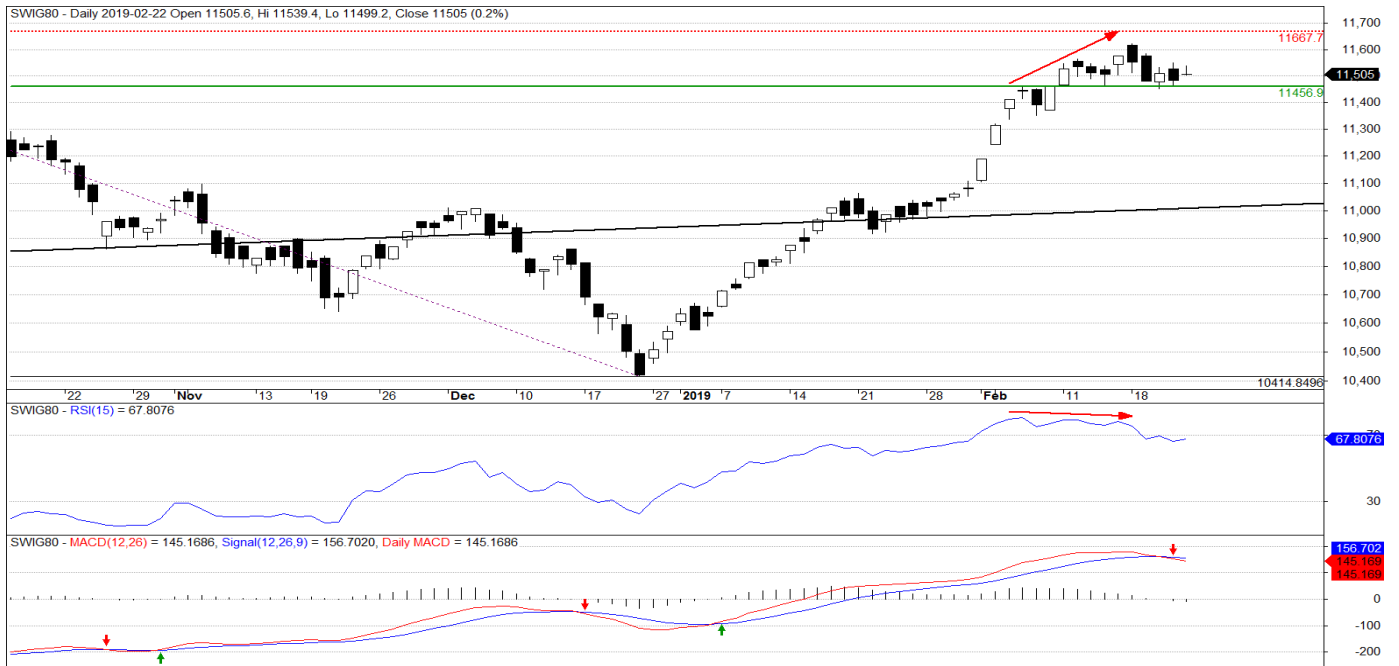


Rysunek 1. MSCI POLAND ETF – wykres dzienny świecowy.

Dzienna dwusetka w połączeniu z 38.2% zniesienia kilkumiesięcznej aprecjacji, skutecznie zatrzymała spadki, jednakże pomimo udanej obrony ww. strefy nie doszło do wygenerowania sygnału kupna. Wskaźniki impetu nadal wspierają przecenę, która została zainicjowana wraz z przełamaniem dolnego ograniczenia klina. Formacja ta, a dokładnie podstawa tej struktury, zachęca do zejścia w kierunku zeszłorocznych minimów, jednakże bywają przypadki, iż zanim pojawi się takowy ruch, wcześniej następuje podejście cen pod trójkątną formację. W obecnym układzie stwarzałoby to możliwość pojawienia się korekty wzrostowej zachodzącej na lutowe maksima, jednakże jak na razie na wykresie nie pojawiły się wiarygodne sygnały przemawiające za dalszą zwyżką.

Tygodniowe EMA_w wciąż nachylone są w negatywny sposób, zaś piątkowa cena close ponownie okazała się zbyt niska na wybiecie ww. średnich, co negatywnie przekłada się na ocenę techniczną ww. benchamrku. W długim terminie nadrzędnym układem jest trend spadkowy, zaś skala odbicia się MSCI Poland ETF od zeszłorocznego minimum jest mniejsza niż podręcznikowe 20%, czyli nie doszło do przekroczenia granicy rozdzielającej bessę od hossy. Czynnikiem ściągającym na południe indeks, jest otwarta luka hossy widoczna zarówno na wykresie WIG20, jak WIG, zaś obecność formacji klina na WIG20USD dodatkowo przekłada się na korzyść niedźwiedzi.

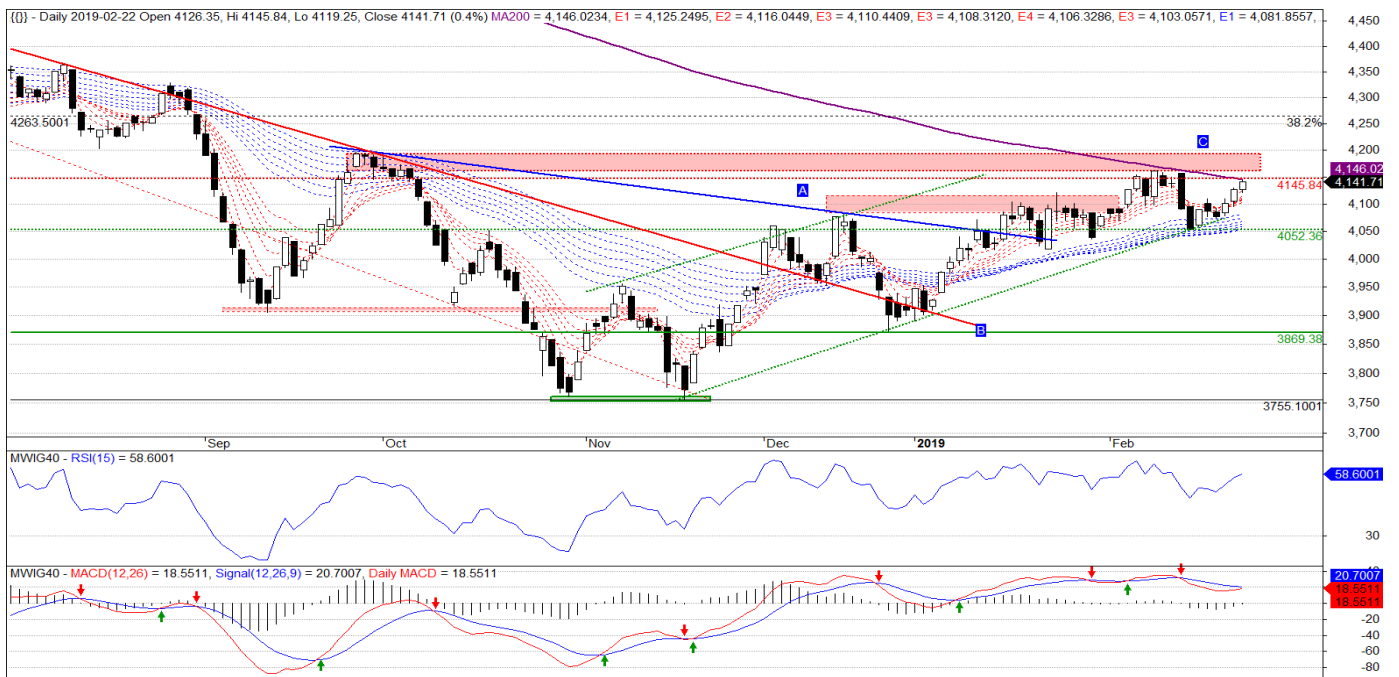
sWIG80



Rysunek 2. sWIG80 – wykres dzienny świecowy.

Wyhamowanie aprecjacji doprowadziło do wygenerowania sygnału sprzedaży wg dziennego MACD_d, co w połączeniu z SELL by RSI_d zniechęca do dalszej aprecjacji. Na uwagę zasługuje układ tygodniowych świeczek, mianowicie zeszlotygodniowe minimum wypadło poniżej denka białej świeczki powstałej w połowie lutego, co jest kolejnym czynnikiem ujemnie wpływającym na ocenę techniczną benchmarku. Oporem na najbliższe dni jest poziom 11667 i do tej wysokości outlook na sWIG80 jest spadkowy.

mWIG40

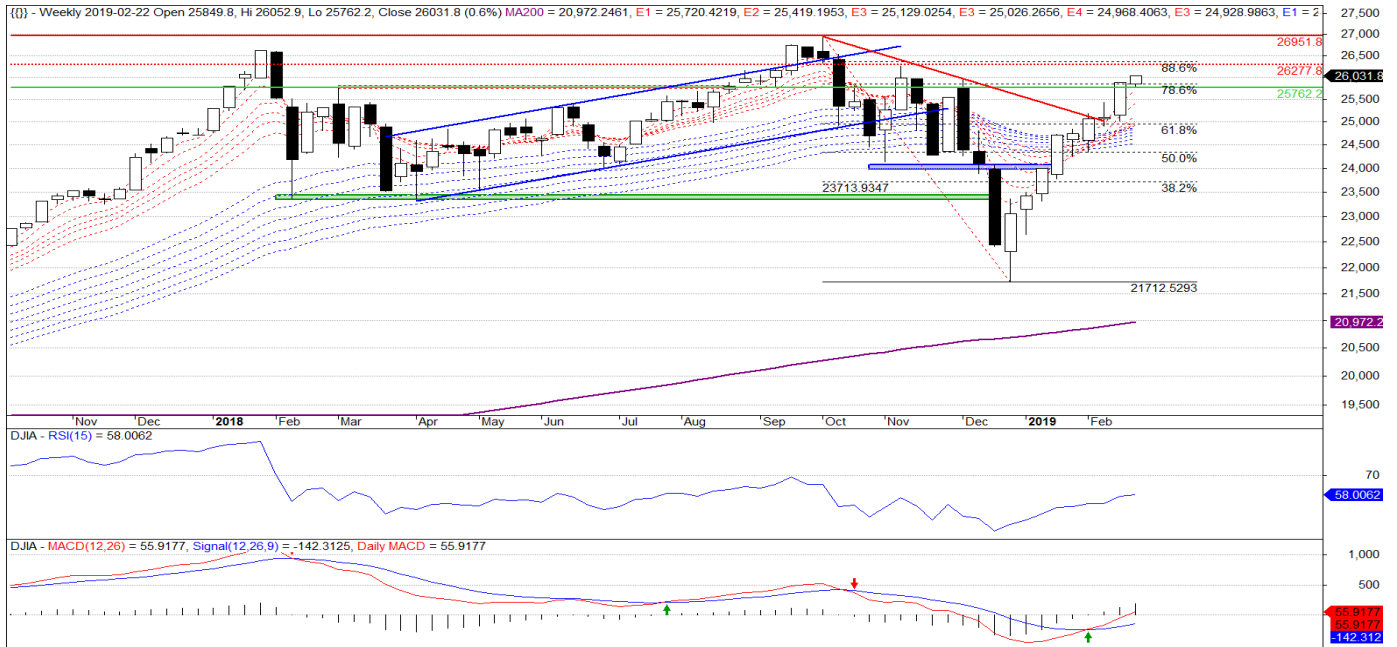


Rysunek 3. mWIG40 – wykres dzienny świecowy.

Obrona linii trendu wzrostowego poprowadzonego po kilkumiesięcznych minimach zachęca do zaatakowania dziennej dwusetki i dalszej korekcyjnej zwyżki. Najbliższy opór zlokalizowany jest wokół 38.2% zniesienia zeszlotygodniowej fali bessy (4263), a biorąc pod uwagę bieżący impet oraz tygodniowy odczyt wskaźników impetu, wnioski są na korzyść kontynuacji podbicia. Wsparciem na najbliższe dni jest 4052 i do tej wysokości indeks jest bezpieczny

Rynki zagraniczne

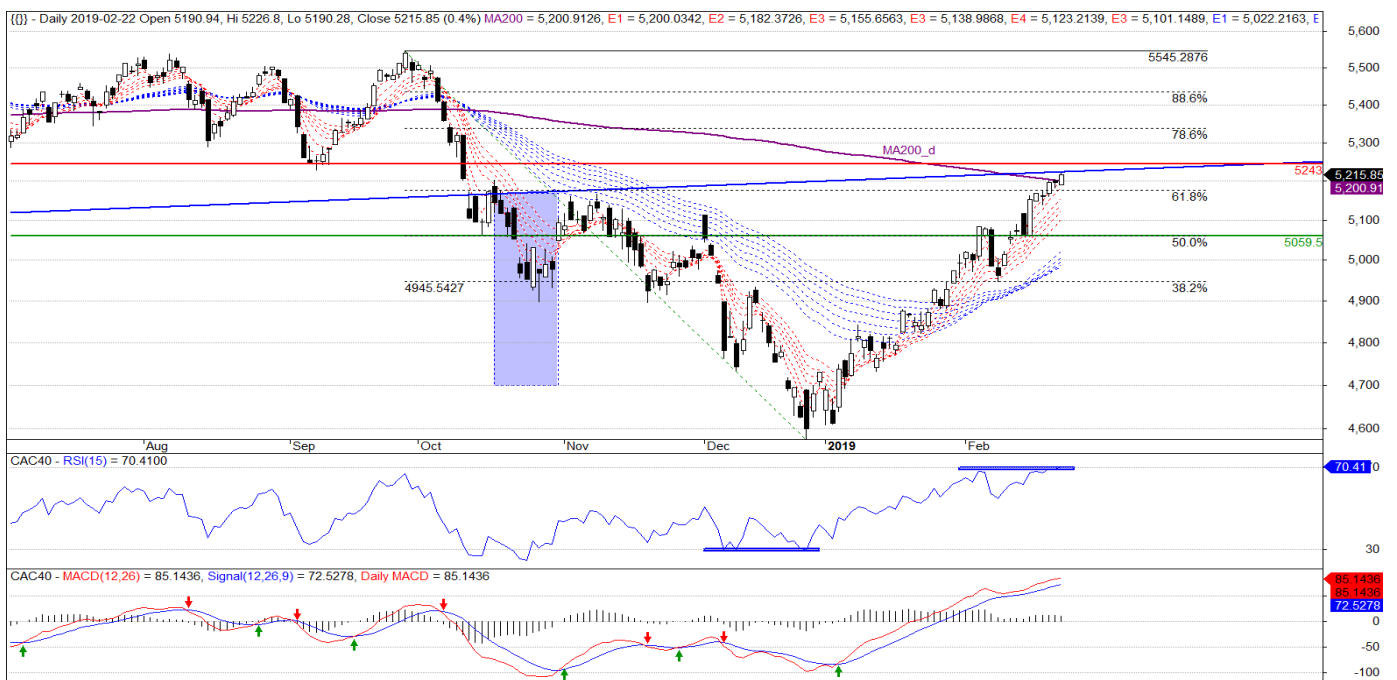
USA: DJIA



Rysunek 4. DJIA - wykres tygodniowy świecowy.

Kolejne opory i podażowe strefy są wybijane przez indeks, zaś na wykresie tygodniowym utrzymuje się wzrostowa sekwencja świeczek, bez negacji której indeks ma zielone światło do kontynuacji zwykłej. Na wykresie pojawiła się struktura zwana Szkieletem Sekata ostrzegająca przed zmianą lokalnego trendu, jednakże bez przełamanie 25762 kreski jak na razie wspierają aprecjacje.

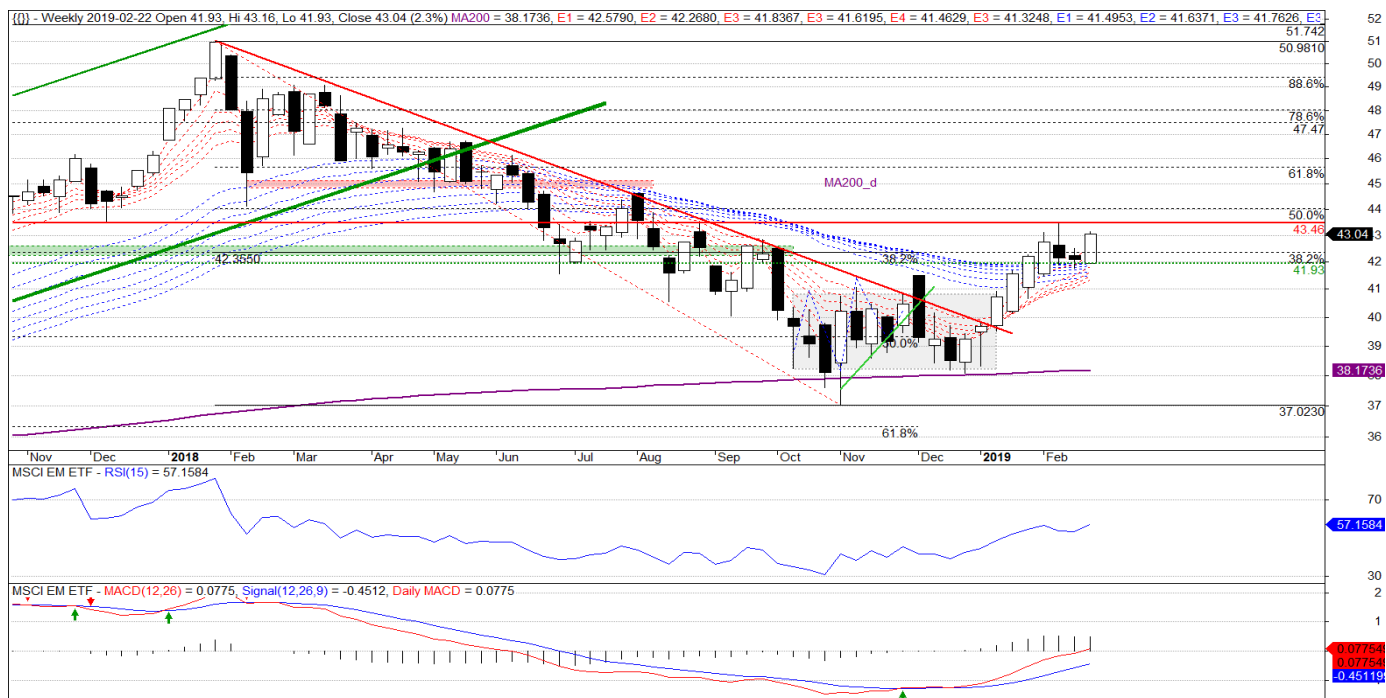
Francja: CAC40



Rysunek 5. CAC40 - wykres dzienny świecowy.

Zaatakowanie dziennej dwusetki zbiegło się w czasie z dotarciem indeksu do kolejnego, statycznego oporu zlokalizowanego na wysokości 5243, dlatego też piątkowe zagranie popytu ma prawo okazać się jedynie pułapką hossy. Wsparciem na najbliższe dni jest 5059 i dopóki CAC40 zamyka się powyżej tego poziomu, dopóty byki mogą czuć się bezpieczne w atakowaniu kolejnych oporów, jednakże czynnikiem ograniczającym utrzymanie dotychczasowego temp wzrostów jest wysoki odczyt RSI_d.

MSCI Emerging Markets

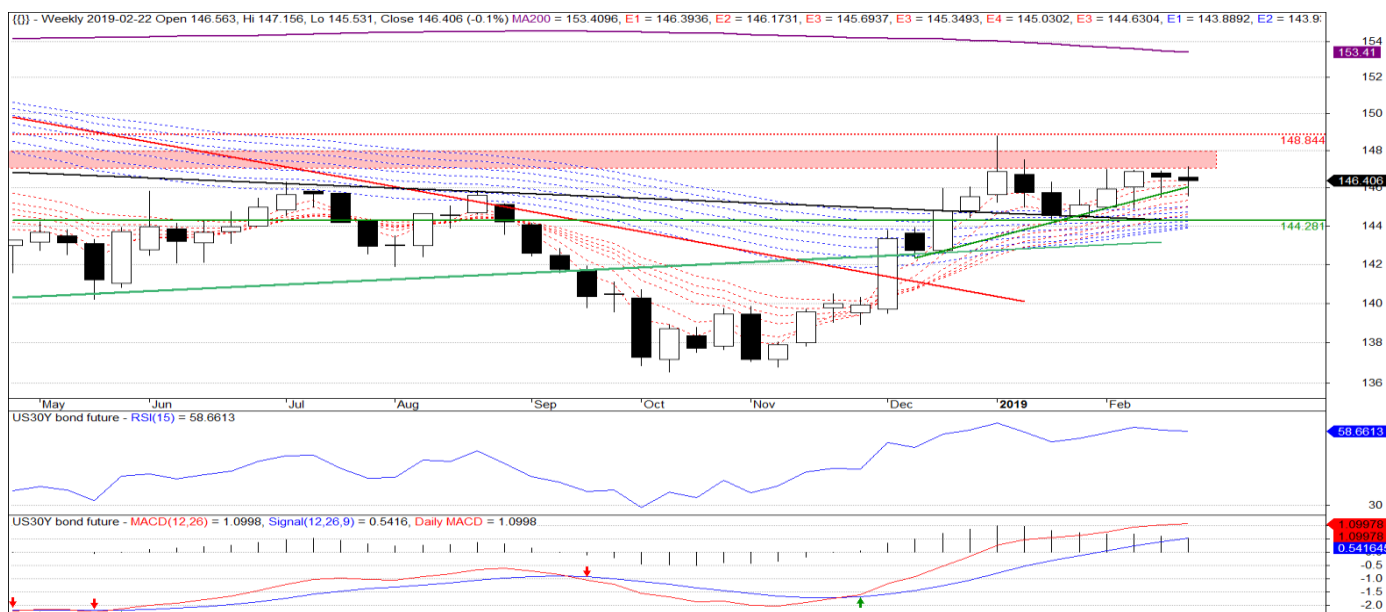


Rysunek 6. MSCI EM ETF – wykres tygodniowy świecowy.

Obrona dziennej dwusetki zaowocowała odbiciem i zbudowaniem tygodniowej świeczki z okazałym, białym korpusem, którego podstawa wyznacza kluczowe wsparcie na najbliższe dni. Wciąż jednak skala aprecjacji liczonej od październikowego denka, wynosi mniej niż 20% zaś EMA_w ułożone są spadkowo, dlatego też nadrzędna koncepcja bessy nadal obowiązuje.

Pozostałe rynki

BOND FUTURE – kontrakt terminowy na amerykańskie obligacje skarbowe



Rysunek 7. US30Y BOND FUTURE – wykres tygodniowy świecowy.

W ostatnich dniach nastąpiła kontynuacja trendu horyzontalnego w ramach korekty płaskiej osadzonej na wertykalnej fali – impulsu zmieniającego długoterminowy układ sił na wykresie US30Y Bond Future. Lokalnie można zauważyć test dwumiesięcznej linii wznoszącej się konsolidacji i nie można wykluczyć przerwania takowego wsparcia, co ma prawo zaowocować krótkoterminową przeceną, jednakże od strony średnioterminowej aktywne są sygnały kupna.

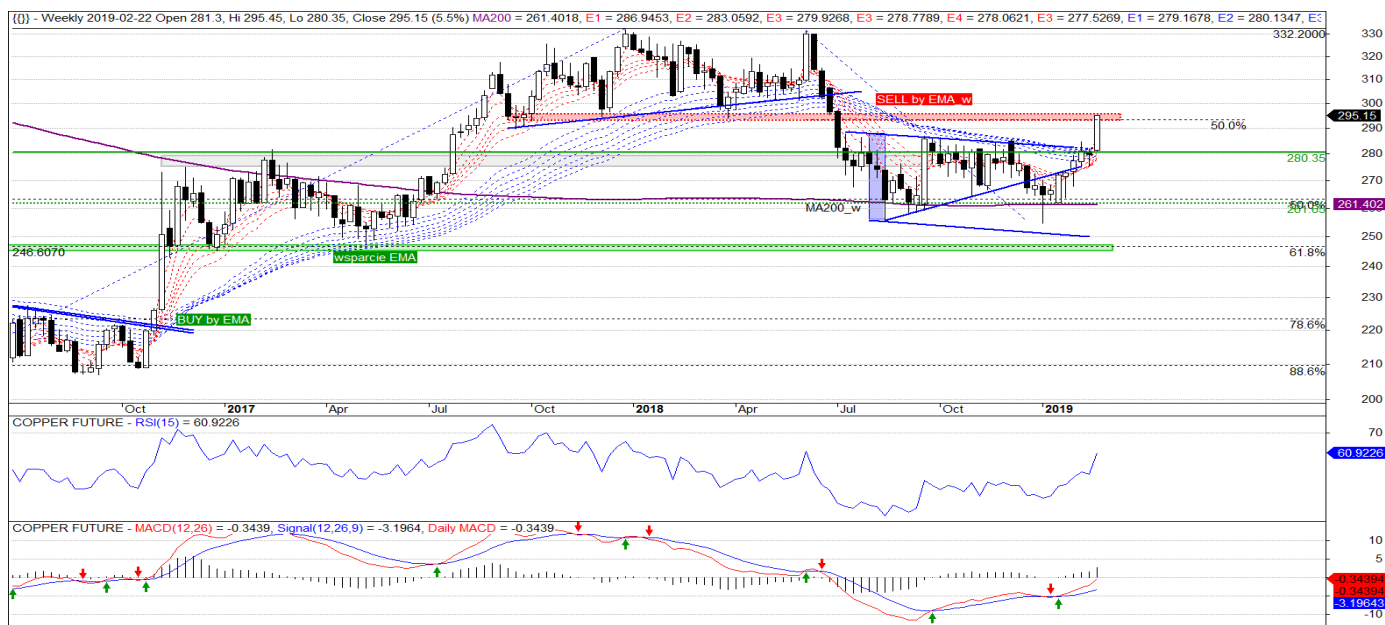
PLN INDEX



Rysunek 8. PLN INDEX – wykres tygodniowy świecowy

Naruszenie zeszlórocznego minimum wpisuje się w spadkowy outlook powstały podczas zbudowania pułapki hossy i zainicjowania układu FAKE. Układ tygodniowych świeczek oraz odczyt wskaźników impetu zachęca do dalszej deprecjacji, a skoro zasięg spadków nie został wykonany, to wnioski są na korzyść desantu w kierunku poziomów ostatni raz widzianych w marcu 2017 r.

Copper future



Rysunek 9. Copper future – wykres tygodniowy świecowy

Opuszczenie górą kilkumiesięcznej konsolidacji stanowi zachętę do dalszej zwyżki. Miedź wyłamała układ średnich EMA_w, co ma prawo przełożyć się na zmianę średnioterminowego outlooku na copper, jednakże do zanegowania SELL by EMA_w brakuje jeszcze utrzymania się cen na bieżących poziomach i podciągnięcia średnich kroczących do surowca. Na uwagę zasługuje fakt dotarcia miedzi do statycznego oporu i w przypadku cofnięcia się cen poniżej zeszlótygodniową podłogę, pojawi się wtórny sygnał sprzedaży, jednakże na chwilę obecną do wysokości 280 ww. metal jest bezpieczny.

Dom Maklerski mBanku

ul. Wspólna 47/49
00-684 Warszawa
www.mbank.pl/mDM

Zespół Prywatnego Maklera

Kamil Szymański, CFA, dyrektor
tel. +48 22 697 4706
kamil.szymanski@mbank.pl

Jarosław Banasiak
tel. +48 22 697 4870
jaroslaw.banasiak@mbank.pl

Joanna Gębal
tel. +48 22 697 4762
joanna.gebal@mbank.pl

Rafał Włóka
tel. +48 22 697 4809
rafal.wloka@mbank.pl

Marcin Bieguński
tel. +48 22 697 4984
marcin.biegunski@mbank.pl

Paweł Rudowski
tel. +48 22 697 4852
pawel.rudowski@mbank.pl

Zespół Wsparcia Sprzedaży

Piotr Neidek, analiza techniczna
tel. +48 22 697 4766
piotr.neidek@mbank.pl

Remigiusz Lemke, analiza techniczna
tel. +48 22 697 4848
remigiusz.lemke@mbank.pl

Departament Sprzedaży Instytucjonalnej

Piotr Gawron, dyrektor
tel. +48 22 697 4895
piotr.gawron@mbank.pl

Departament Analiz

Kamil Kliszcz, dyrektor
tel. +48 22 438 2402
kamil.klischcz@mbank.pl

Niniejsze opracowanie z analizy technicznej bazuje na zasadach Teorii Dow'a i Teorii Fal Elliotta. Do oceny sytuacji technicznej wykorzystywane są japońskie oraz amerykańskie techniki analizowania formacji. W opracowaniu uwzględniono oscylatory mierzące tempo zmian cen takie jak MACD, RSI, ROC, oraz Stochastic. Do wyznaczenia poziomu oporu oraz wsparcia wykorzystywane są ceny OHLC, średnie ruchome, formacje cenowe kontynuacji jak i odwrócenia trendu, zniesienia Fibonacciego oraz geometria rynku.

Użyte skróty:

AT	Analiza Techniczna
BUY	Sygnal kupna wygenerowany przez narzędzia analizy technicznej
EMA_w	Układ tygodniowych eksponentjalnych średnich kroczących z przedziału 5-60 obserwacji
FAKE	Układ wskazujący na fałszywe wybicie oporu lub fałszywe przełamanie wsparcia i skutkujące zmianą trendu.
G&R, oG&R	Formacja techniczna Głowa i Ramiona, odwrócona Głowa i Ramiona
HV, UHV	High Volume, Ultra High Volume – wysoki, bardzo wysoki wolumen
INOUT	Powrót do strefy konsolidacji czy powrót do formacji wskutek fałszywego sygnału kupna lub sprzedaży.
MA200_d	200sesyjna średnia krocząca wyliczona w oparciu o dzienną cenę zamknięcia
MA200_w	200-tygodniowa średnia krocząca wyliczona w oparciu o tygodniową cenę zamknięcia
OHLC	Wartość liczbowa zwracająca cenę otwarcia, cenę maksymalną, cenę minimalną i cenę zamknięcia dla danego interwału
SELL	Sygnal sprzedaży wygenerowany przez narzędzia analizy technicznej
SL	Poziom stop loss, którego przełamanie oznacza zanegowanie powstałego sygnału
SowC	Sekwencja tygodniowych świeczek o okazałych korpusach w tym samym kolorze wskazująca na dominację trendu.
TP	Poziom oznaczający zasięg wertykalnej fali w ramach wygenerowanego sygnału
WD	Wykres Dnia – moment opracowania Wykresu Dnia opisującego wcześniejszą sytuację techniczną omawianego instrumentu finansowego.

Dokument sporządzony został w Departamencie Rynków Regulowanych mBanku S.A. w celu promocji i reklamy, zgodnie z § 20 ust. 1 rozporządzenia Ministra Finansów z dnia 30 maja 2018 r. w sprawie trybu i warunków postępowania firm inwestycyjnych, banków, o których mowa w art. 70 ust. 2 ustawy o obrocie instrumentami finansowymi, oraz banków powierniczych (Dz. U. 2018 poz. 1112). Dokument nie stanowi badania inwestycyjnego ani publikacji handlowej w rozumieniu Rozporządzenia Delegowanego Komisji (UE) 2017/565 z dnia 25 kwietnia 2016 r. uzupełniającego dyrektywę Parlamentu Europejskiego i Rady 2014/65/UE w odniesieniu do wymogów organizacyjnych i warunków prowadzenia działalności przez firmy inwestycyjne oraz pojęć zdefiniowanych na potrzeby tej dyrektywy. Dokument nie stanowi również doradztwa inwestycyjnego ani oferty w rozumieniu art. 66 § 1 Kodeksu cywilnego. Opracowanie sporządzone zostało w oparciu o najlepszą wiedzę autorów, popartą informacjami z wiarygodnych rynkowych źródeł. Wszelkie oceny zawarte w niniejszym dokumencie wyrażają opinie w dniu wydania materiału i mogą być zmienione przez autorów bez uprzedniego powiadomienia. Informacje zawarte w niniejszej publikacji oparte są na danych uzyskanych ze źródeł, które Dom Maklerski mBanku działając w dobrej wierze, uważa za wiarygodne. Dom Maklerski mBanku nie gwarantuje jednak dokładności, kompletności ani trafności tych informacji. Dom Maklerski mBanku nie jest zobowiązany do aktualizowania ani modyfikowania niniejszej publikacji, ani do informowania jej odbiorców w przypadku, gdy jakkolwiek poruszona w niej kwestia lub zawarta w niej opinia, prognoza, kalkulacja lub szacunek ulegnie zmianie lub stanie się nieaktualne. Dystrybucja lub przedruk części lub całości opracowania możliwa jest za uprzednią pisemną zgodą autorów.