

poniedziałek, 18 marca 2019

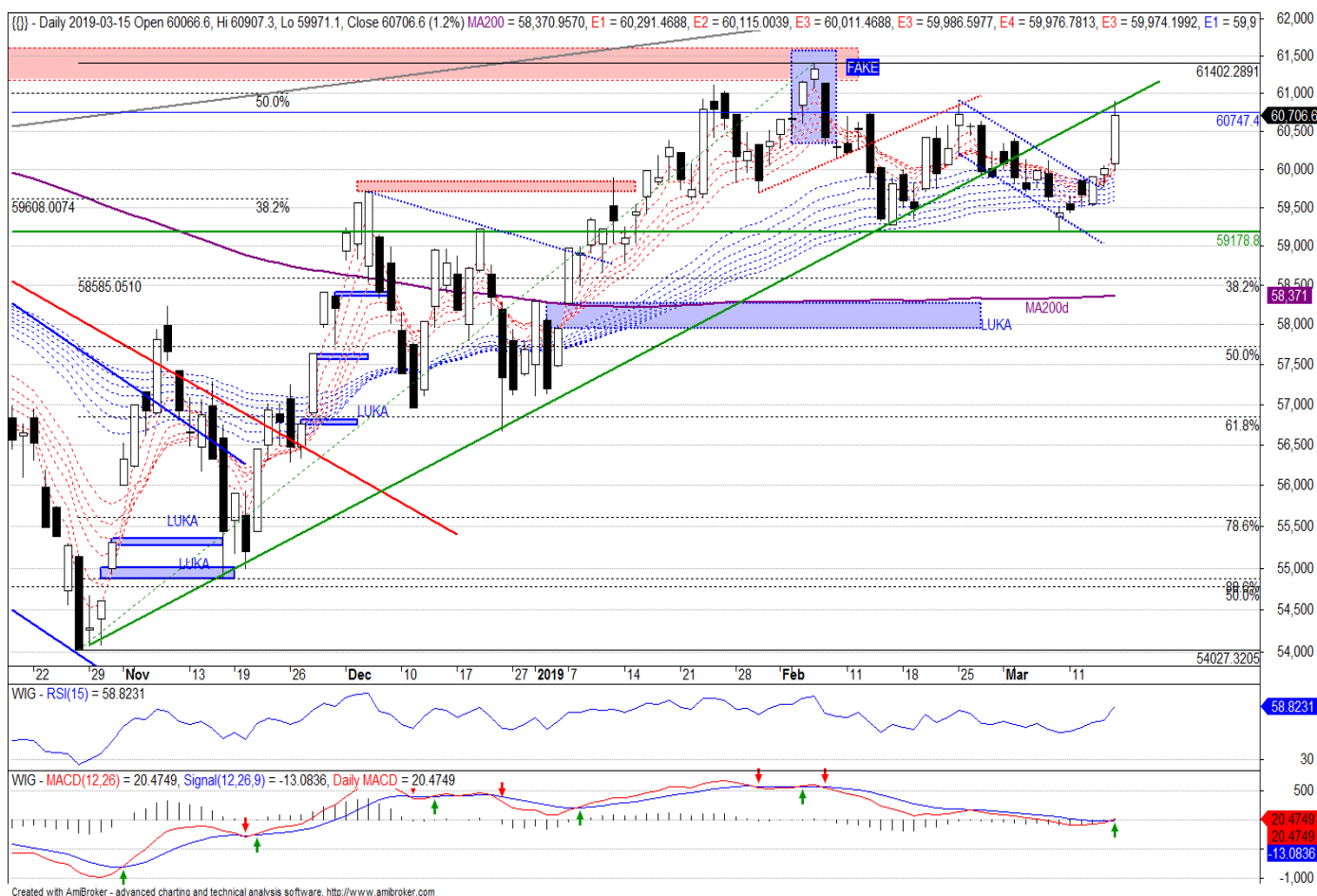
# Tydzień na rynkach

Opracowanie: Piotr Neidek

Prosimy o zapoznanie się z oświadczeniem umieszczonym na końcu.

## Rynek polski

### WIG

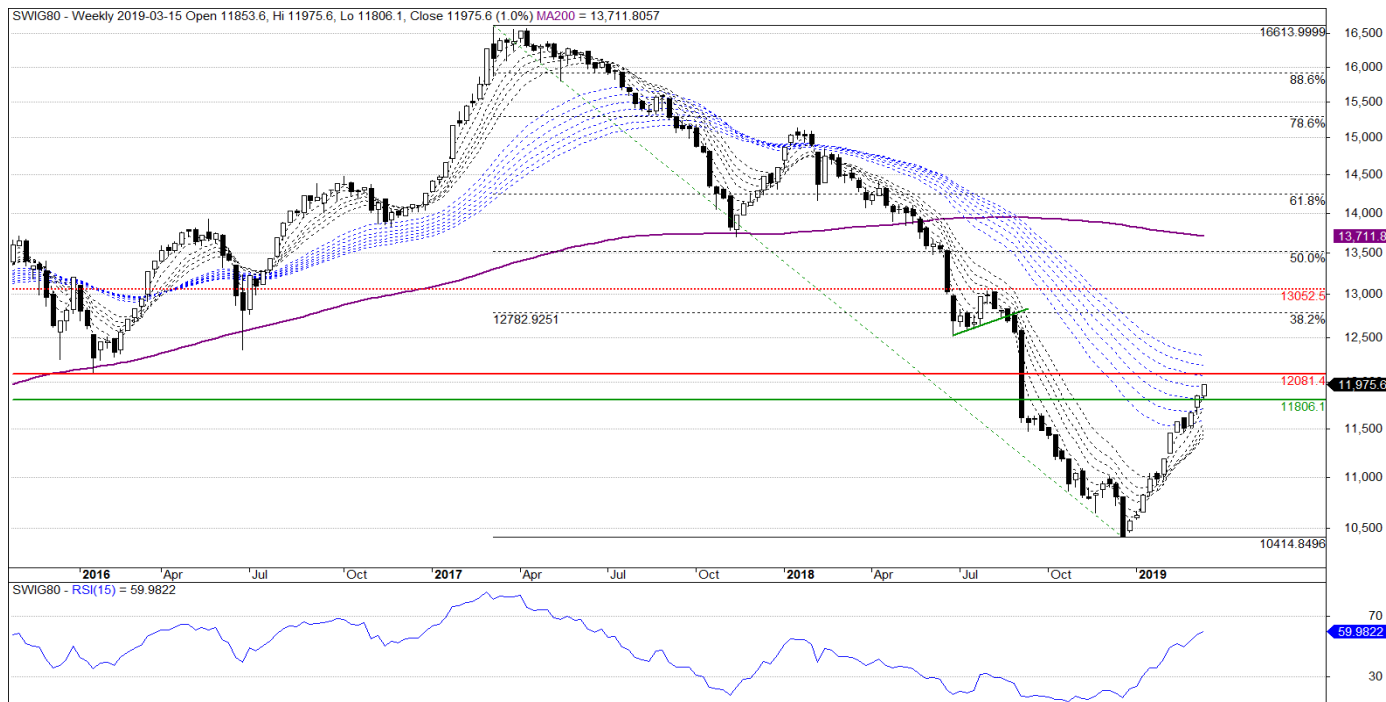


Rysunek 1. Warszawski Indeks Giełdowy – wykres dzienny świecowy.

Wybicie poziomu 60421 zneutralizowało obawy związane z deprecjacją i pogłębieniem kilkumiesięcznych minimów, do których w pierwszej połowie marca dotarł indeks. Na tygodniowym wykresie pojawiła się biała świeczka z okazałym korpusem, której podstawa wraz z dotychczasowym marcową podłogą stanowią strefę wsparcia na najbliższe dni. Na korzyść byków przemawia odczyt wskaźników impetu oraz relacja WIGu względem MA200\_d i EMA\_w, co ma prawo mobilizować do dalszej zwyżki. Problemem może jednak okazać się piątkowe zatrzymanie aprecjacji tuż pod wyłamaną linią trendu wzrostowego a jak pokazuje historia, tego typu zagrania stanowią zwieńczenie korekty wzrostowej. Ze względu na zeszlodygodniowe podbicie i wykształcenie się okazałej białej świeczki, dopiero przełamanie 59416 stanowiłoby trigger do deprecjacji, dlatego też outlook na WIG jest neutralny.

Z średnioterminowego punktu widzenia, ostatnie wydarzenia nie zmieniły nadrzędnego Big Picture, gdyż WIG nadal przebywa poniżej sierpniowych szczytów, styczniowa luka hossy pozostaje nieodknięta, zaś na wykresie MSCI Poland obowiązuje negatywny scenariusz obligujący niedźwiedzi do przetestowania podstawy klina.

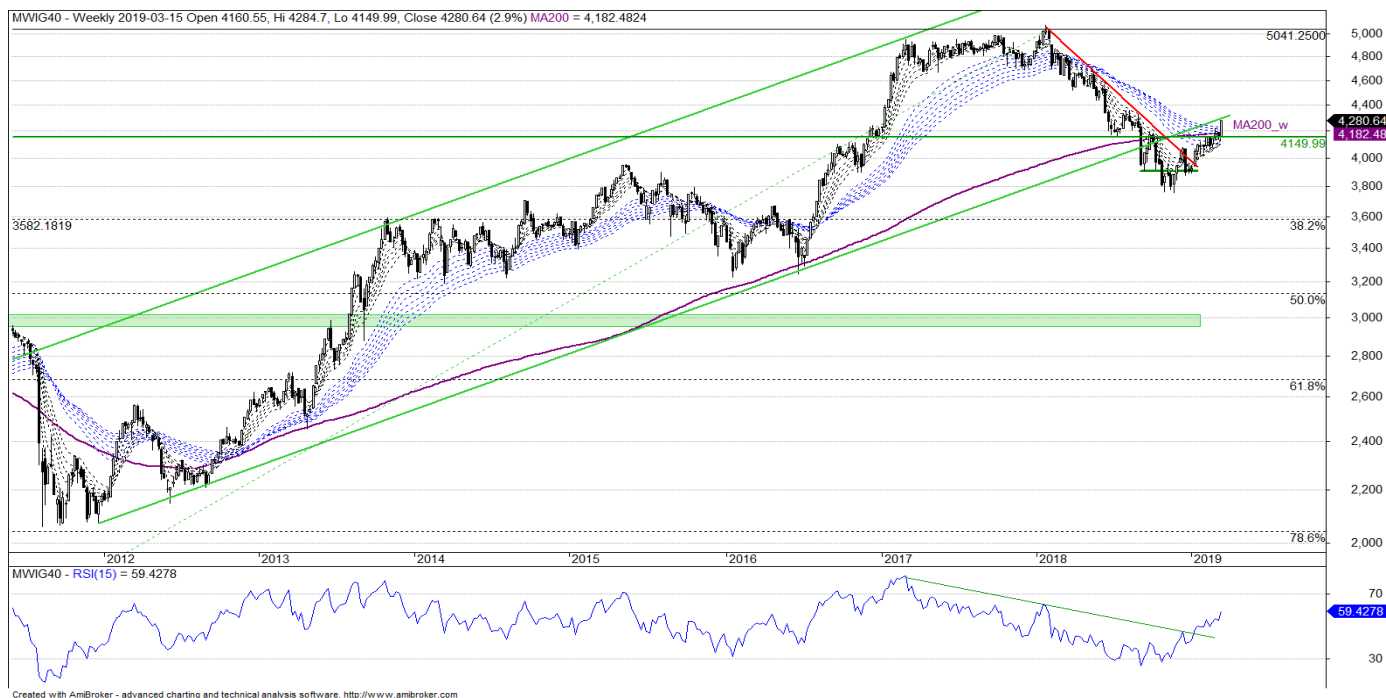
**sWIG80**



Rysunek 2. sWIG80 – wykres tygodniowy świecowy.

sWIG80 lokalnie wciąż ma przestrzeń do kontynuacji korekty wzrostowej, w ramach której poziomami oporowymi są 12081, 12500 oraz okolice 13k. Kluczowym poziomem obrony ważnym w tym tygodniu jest podstawa białej świeczki i dopóki dzieńne close wypadnie nie niżej niż 11806, dopóty indeks jest bezpieczny.

**mWIG40**

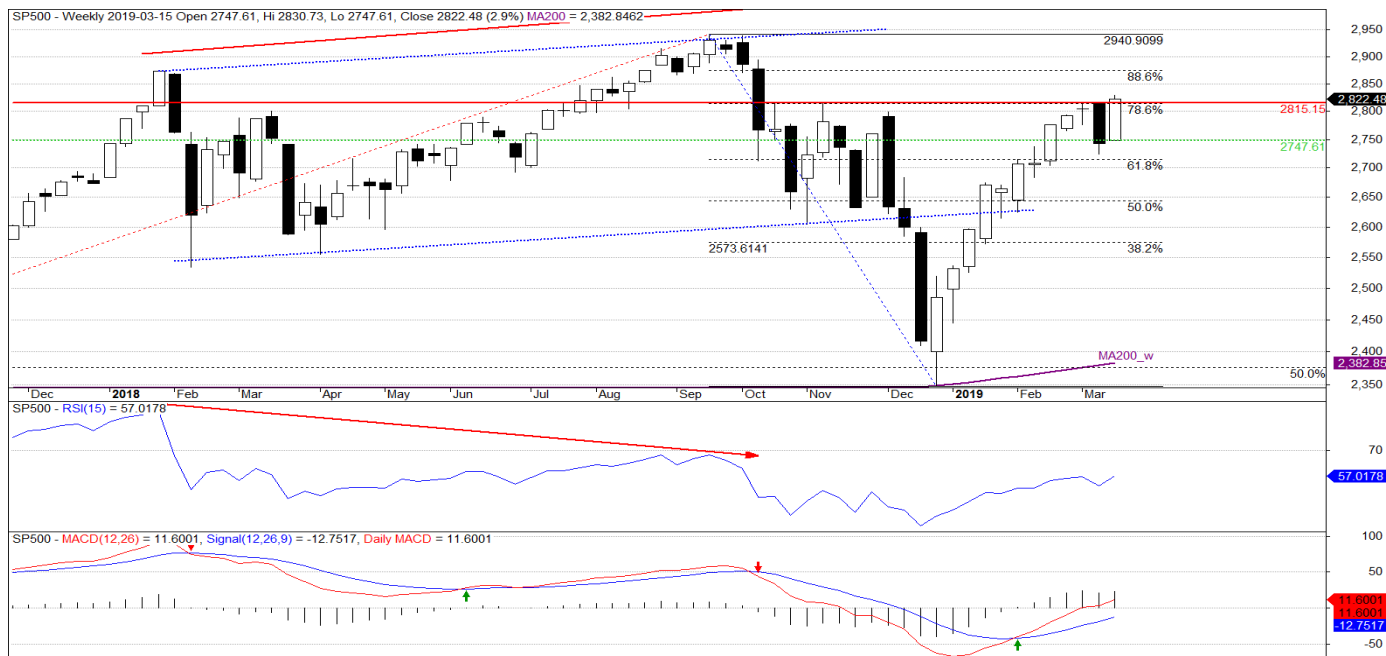


Rysunek 3. mWIG40 – wykres tygodniowy świecowy.

Wydarzenia z ubiegłego tygodnia mają prawo okazać się przełomowe dla indeksu w średnim jak i długim terminie, o ile tylko mWIG40 powróci w kolejnych tygodniach do wnętrza długoterminowego kanału wzrostowego. Na uwagę zasługuje wyłamanie tygodniowej dwusetki, zamknięcie tygodnia powyżej EMA\_w oraz wyrysowanie białej świeczki z okazałym korpusem. Wsparciem na najbliższe dni jest 4149 i do tej wysokości mWIG40 jest bezpieczny.

**Rynki zagraniczne**

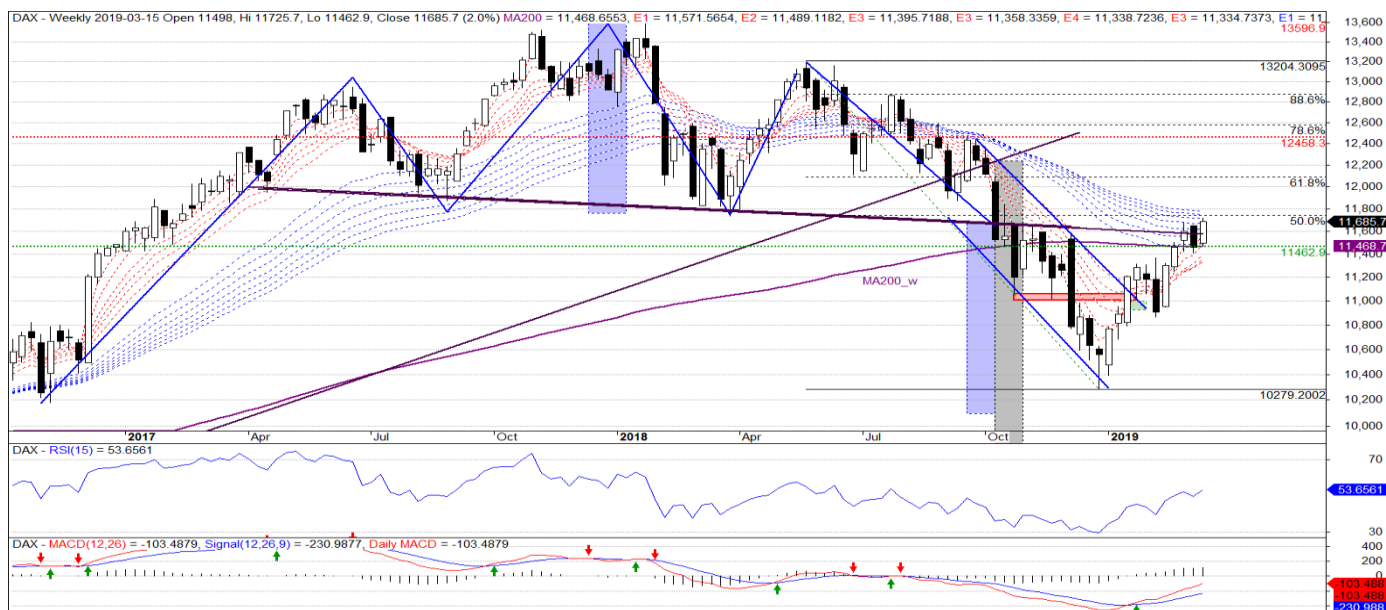
**S&P500**



Rysunek 4. S&P500 - wykres tygodniowy świecowy.

Zamknięcie tygodnia powyżej 2815 zneutralizowało wcześniejsze podażowe sygnały umożliwiając tym samym wykonanie podejścia pod zeszłoroczne maksima. Na uwagę zasługuje cykl futures, w ramach którego indeks jest obecnie narażony na zmianę trendu po wygaśnięciu serii Bak potwierdzenia nowych ekstremów od strony DJIA a także negatywna dywergencja pomiędzy S&P500 a RSI\_d oraz aktywne sygnały kupna US30Y bond sprawiają, że obserwowana hossa może okazać się zapowiedzią deprecjacji, jednakże dopóki close wypada powyżej 2747, dopóty indeks jest bezpieczny.

**DAX Xetra**



Rysunek 5. DAX Xetra - wykres tygodniowy świecowy.

Pojawienie się popytowej formacji wybijającej sufit czarnej, podażowej świecy neutralizuje dotychczasowy outlook, jednakże kluczowa strefa oporu 11.4k – 11.8k rozciągająca się pomiędzy tygodniową dwusetką a EMA\_w nadal jest testowana i stanowi przeszkodę dla byków. Kluczowym poziomem obrony ważnym w tym tygodniu jest 11462, do wysokości którego DAX pozostaje w bezpiecznej sytuacji jednakże zamknięcie się dnia poniżej ww. pułapu stanowiłoby trigger do wyprowadzenia spadkowej kontry.

## Shanghai Composite Index

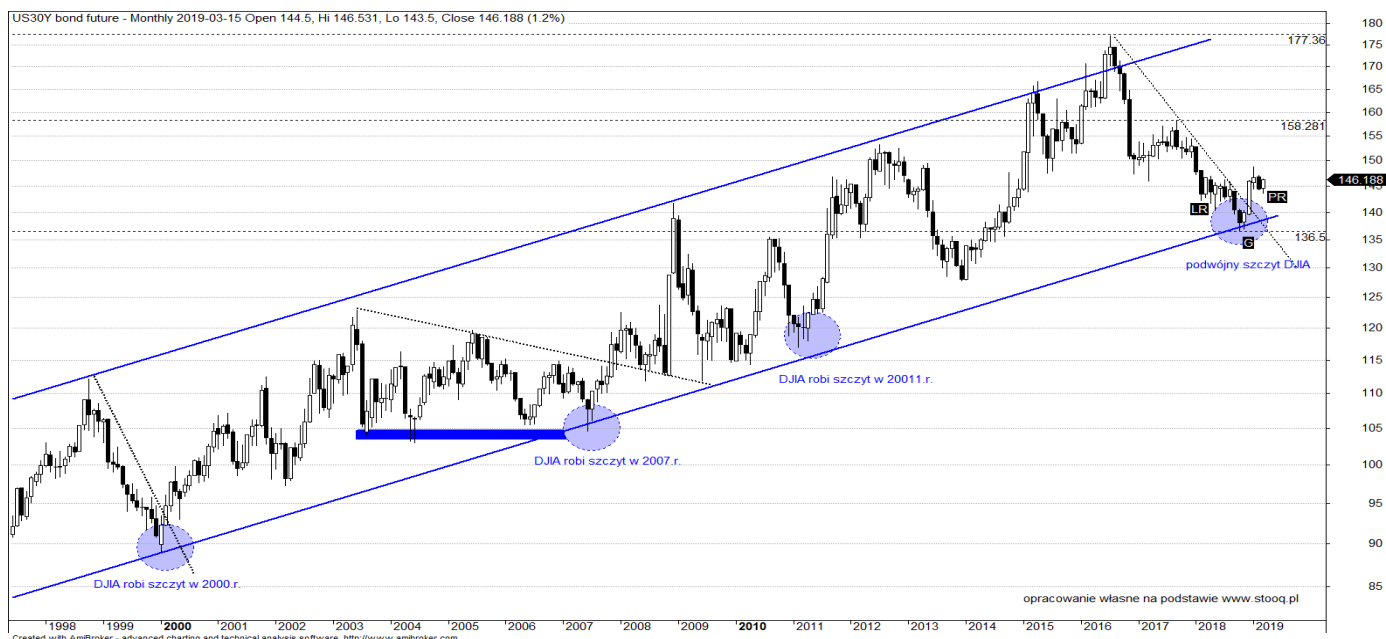


Rysunek 6. Shanghai Composite Index – wykres tygodniowy świecowy.

Zeszłotygodniowe wydarzenia zarówno nie wzmocniły znaczenia podażowej świeczki sprzed dwóch tygodni ani także jej nie zanegowały. Na wykresie pojawiła się neutralna formacja a skoro opór 3186 close nadal pozostaje utrzymany, zaś dodatkowo dzienny MACD wygenerował sygnał sprzedaży, to outlook na chiński benchmark pozostaje spadkowy.

## Pozostałe rynki

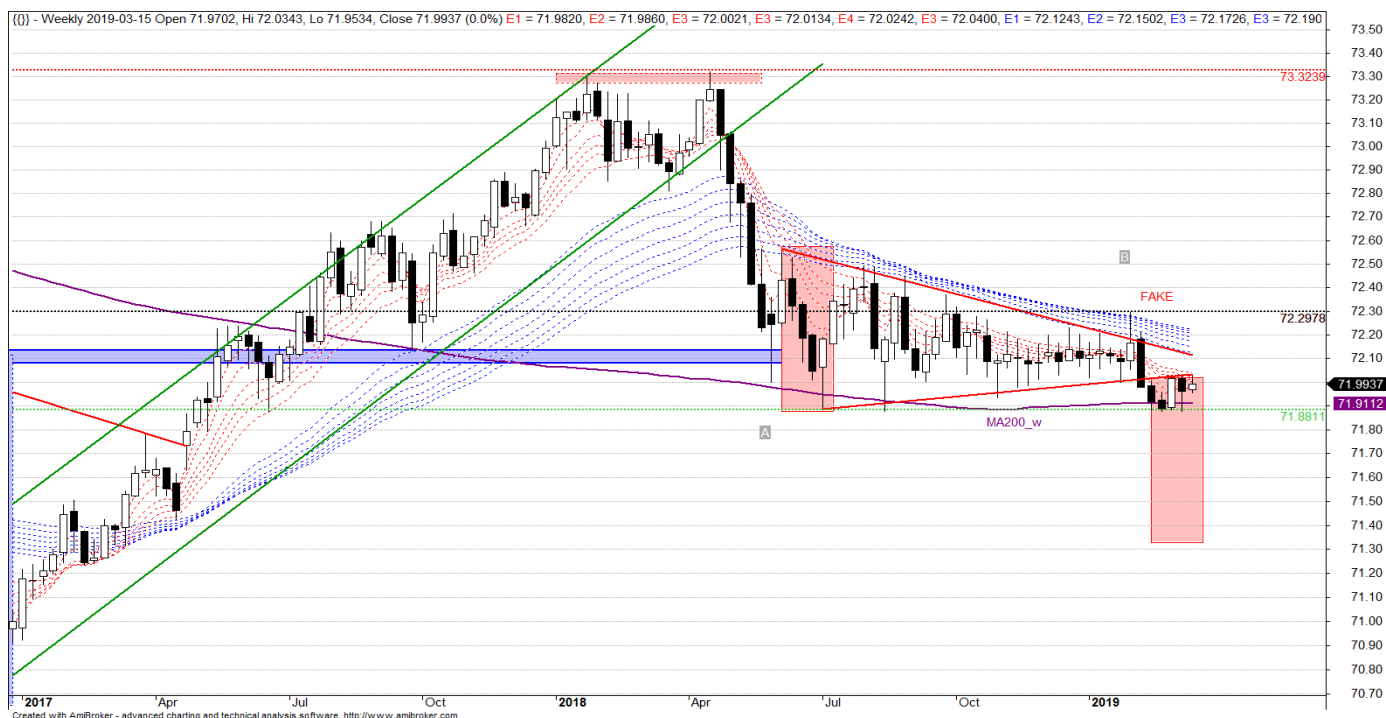
### BOND FUTURE – kontrakt terminowy na amerykańskie obligacje skarbowe



Rysunek 7. US30Y BOND FUTURE – wykres miesięczny świecowy .

Od ponad roku trwa formowanie się struktury przypominającej oG&R, której umiejscowienie na wysokości dolnego ograniczenia kanału oraz z widocznym układem FAKE, przemawia na korzyść długoterminowych wzrostów. Na wykresie tygodniowym widoczne są aktywne sygnały kupna wg EMA\_w, zaś przełamana w grudniu linia trendu spadkowego zachęca do bycia obligacyjnym optymistą.

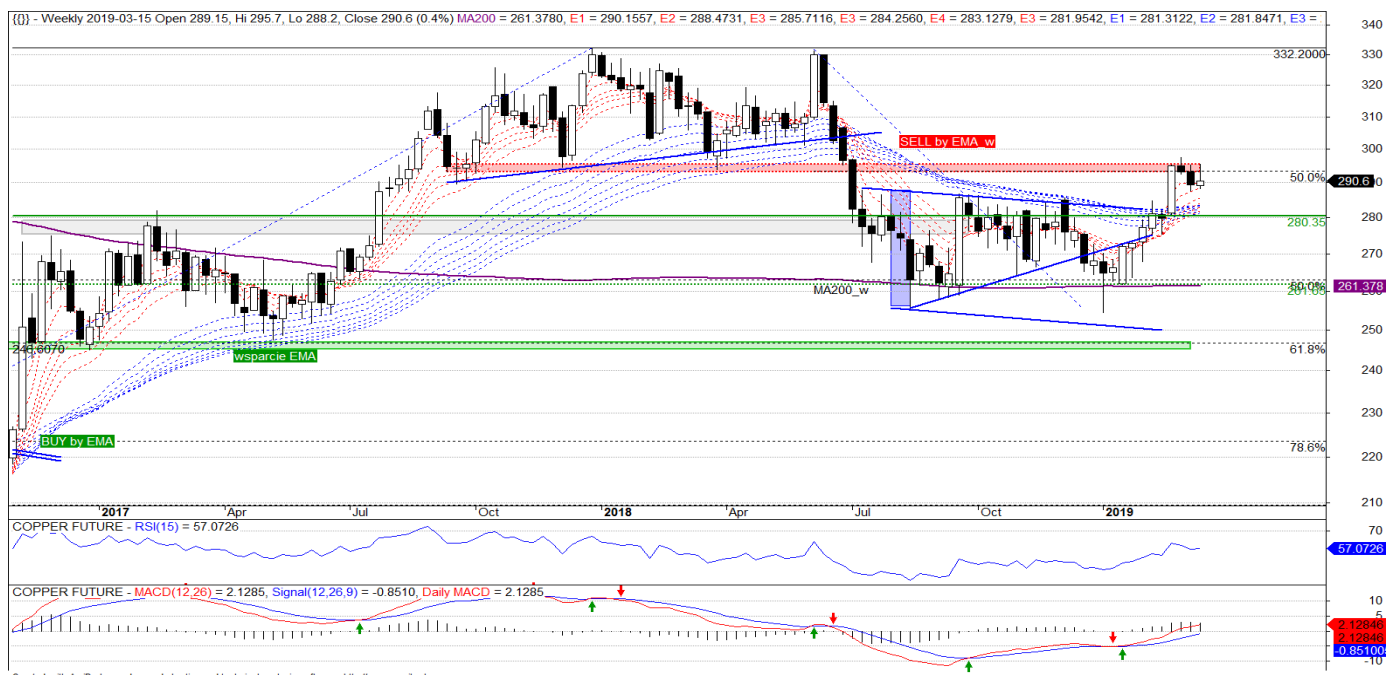
**PLN INDEX**



Rysunek 8. PLN INDEX – wykres tygodniowy świecowy

Próba powrotu indeksu do wnętrza trójkąta okazała się nieudolna, zatem nie pojawił się sygnał negujący aktualne sygnały sprzedaży. Zasięg spadków wciąż wskazuje na deprecjację w kierunku poziomów z marca 2017 r. a do zanegowania takiej koncepcji wymagane jest wybitcie oporu usytuowanego na wysokości 72.2978 close.

**Copper future**



Rysunek 9. Copper future – wykres tygodniowy świecowy

Postępujący horyzont nie zmienił średnioterminowego układu, w ramach którego przebywa miedź. Strefa oporu wynikająca z dolnego ograniczenia konsolidacji z okresu 2017 – 2018 oraz 50% zniesienie zeszłorocznej zniżki skutecznie zniechęca do dalszej aprecjacji. Triggerem do wyprowadzenia wzrostowej kontry byłoby wyłamanie tegorocznego sufitu i bez tego zagrania outlook na miedź jest spadkowy.

**Dom Maklerski mBanku**

ul. Wspólna 47/49  
00-684 Warszawa  
[www.mbank.pl/mDM](http://www.mbank.pl/mDM)

**Zespół Prywatnego Maklera**

Kamil Szymański, CFA, dyrektor  
tel. +48 22 697 4706  
[kamil.szymanski@mbank.pl](mailto:kamil.szymanski@mbank.pl)

Jarosław Banasiak  
tel. +48 22 697 4870  
[jaroslaw.banasiak@mbank.pl](mailto:jaroslaw.banasiak@mbank.pl)

Joanna Gębal  
tel. +48 22 697 4762  
[joanna.gebal@mbank.pl](mailto:joanna.gebal@mbank.pl)

Rafał Włóka  
tel. +48 22 697 4809  
[rafal.wloka@mbank.pl](mailto:rafal.wloka@mbank.pl)

Marcin Bieguński  
tel. +48 22 697 4984  
[marcin.biegunski@mbank.pl](mailto:marcin.biegunski@mbank.pl)

Paweł Rudowski  
tel. +48 22 697 4852  
[pawel.rudowski@mbank.pl](mailto:pawel.rudowski@mbank.pl)

**Zespół Wsparcia Sprzedaży**

Piotr Neidek, analiza techniczna  
tel. +48 22 697 4766  
[piotr.neidek@mbank.pl](mailto:piotr.neidek@mbank.pl)

Remigiusz Lemke, analiza techniczna  
tel. +48 22 697 4848  
[remigiusz.lemke@mbank.pl](mailto:remigiusz.lemke@mbank.pl)

Krzysztof Pakulski  
tel. +48 22 697 4914  
[krzysztof.pakulski@mbank.pl](mailto:krzysztof.pakulski@mbank.pl)

**Departament Sprzedaży Instytucjonalnej**

Piotr Gawron, dyrektor  
tel. +48 22 697 4895  
[piotr.gawron@mbank.pl](mailto:piotr.gawron@mbank.pl)

**Departament Analiz**

Kamil Kliszcz, dyrektor  
tel. +48 22 438 2402  
[kamil.klischcz@mbank.pl](mailto:kamil.klischcz@mbank.pl)

Niniejsze opracowanie z analizy technicznej bazuje na zasadach Teorii Dow'a i Teorii Fal Elliotta. Do oceny sytuacji technicznej wykorzystywane są japońskie oraz amerykańskie techniki analizowania formacji. W opracowaniu uwzględniono oscylatory mierzące tempo zmian cen takie jak MACD, RSI, ROC, oraz Stochastic. Do wyznaczenia poziomu oporu oraz wsparcia wykorzystywane są ceny OHLC, średnie ruchome, formacje cenowe kontynuacji jak i odwrócenia trendu, zniesienia Fibonacciego oraz geometria rynku.

## Użyte skróty:

AT	Analiza Techniczna
BUY	Sygnal kupna wygenerowany przez narzędzia analizy technicznej
EMA_w	Układ tygodniowych eksponentowanych średnich kroczących z przedziału 5-60 obserwacji
FAKE	Układ wskazujący na fałszywe wybicie oporu lub fałszywe przełamanie wsparcia i skutkujące zmianą trendu.
G&R, oG&R	Formacja techniczna Głowa i Ramiona, odwrócona Głowa i Ramiona
HV, UHV	High Volume, Ultra High Volume – wysoki, bardzo wysoki wolumen
INOUT	Powrót do strefy konsolidacji czy powrót do formacji wskutek fałszywego sygnału kupna lub sprzedaży.
MA200_d	200sesyjna średnia krocząca wyliczona w oparciu o dzienną cenę zamknięcia
MA200_w	200-tygodniowa średnia krocząca wyliczona w oparciu o tygodniową cenę zamknięcia
OHLC	Wartość liczbowa zwracająca cenę otwarcia, cenę maksymalną, cenę minimalną i cenę zamknięcia dla danego interwału
SELL	Sygnal sprzedaży wygenerowany przez narzędzia analizy technicznej
SL	Poziom stop loss, którego przełamanie oznacza zanegowanie powstałego sygnału
SowC	Sekwencja tygodniowych świeczek o okazałych korpusach w tym samym kolorze wskazująca na dominację trendu.
TP	Poziom oznaczający zasięg wertykalnej fali w ramach wygenerowanego sygnału
WD	Wykres Dnia – moment opracowania Wykresu Dnia opisującego wcześniejszą sytuację techniczną omawianego instrumentu finansowego.

Dokument sporządzony został w Departamencie Rynków Regulowanych mBanku S.A. w celu promocji i reklamy, zgodnie z § 20 ust. 1 rozporządzenia Ministra Finansów z dnia 30 maja 2018 r. w sprawie trybu i warunków postępowania firm inwestycyjnych, banków, o których mowa w art. 70 ust. 2 ustawy o obrocie instrumentami finansowymi, oraz banków powierniczych (Dz. U. 2018 poz. 1112). Dokument nie stanowi badania inwestycyjnego ani publikacji handlowej w rozumieniu Rozporządzenia Delegowanego Komisji (UE) 2017/565 z dnia 25 kwietnia 2016 r. uzupełniającego dyrektywę Parlamentu Europejskiego i Rady 2014/65/UE w odniesieniu do wymogów organizacyjnych i warunków prowadzenia działalności przez firmy inwestycyjne oraz pojęć zdefiniowanych na potrzeby tej dyrektywy. Dokument nie stanowi również doradztwa inwestycyjnego ani oferty w rozumieniu art. 66 § 1 Kodeksu cywilnego. Opracowanie sporządzone zostało w oparciu o najlepszą wiedzę autorów, popartą informacjami z wiarygodnych rynkowych źródeł. Wszelkie oceny zawarte w niniejszym dokumencie wyrażają opinie w dniu wydania materiału i mogą być zmienione przez autorów bez uprzedniego powiadomienia. Informacje zawarte w niniejszej publikacji oparte są na danych uzyskanych ze źródeł, które Dom Maklerski mBanku działając w dobrej wierze, uważa za wiarygodne. Dom Maklerski mBanku nie gwarantuje jednak dokładności, kompletności ani trafności tych informacji. Dom Maklerski mBanku nie jest zobowiązany do aktualizowania ani modyfikowania niniejszej publikacji, ani do informowania jej odbiorców w przypadku, gdy jakkolwiek poruszona w niej kwestia lub zawarta w niej opinia, prognoza, kalkulacja lub szacunek ulegnie zmianie lub stanie się nieaktualne. Dystrybucja lub przedruk części lub całości opracowania możliwa jest za uprzednią pisemną zgodą autorów.