

poniedziałek, 15 kwietnia 2019

Tydzień na rynkach

Opracowanie: Piotr Neidek

Prosimy o zapoznanie się z oświadczeniem umieszczonym na końcu.

Rynek polski

WIG



Rysunek 1. Warszawski Indeks Giełdowy – wykres tygodniowy świecowy.

Od kilkunastu tygodni indeks szerokiego rynku pozostaje wew. konsolidacji, bez wybicia której brakuje wiarygodnych sygnałów pozwalających określić średnioterminowy kierunek trendu. Na korzyść byków przemawia utrzymywanie się cen nad pozytywnie ułożonymi EMA_w oraz dodatnia relacja indeksu względem dziennej dwusetki. Biorąc jednak pod uwagę kształt dwóch tygodniowych świeczek oraz wciąż niewybitą strefę oporu przez tygodniowe ceny close, strona popytowa jak na razie nie posiada argumentacji do dalszej aprecjacji. To znów umożliwia wyprowadzenie spadkowej kontry w ramach tegorocznej konsolidacji, a tym samym wciąż realny jest spadkowy scenariusz dla WIGu. Na uwagę zasługuje brak potwierdzenia marcowych szczytów zarówno przez WIG20 jak i WIG20USD, na wykresie którego dodatkowo widać podażową formację klina. Reasumując bieżącą sytuację techniczną, na chwilę obecną outlook jest neutralny ze względu na przeciągający się marazm oraz brak klarownych sygnałów pojawienia się wertykalnej fali.

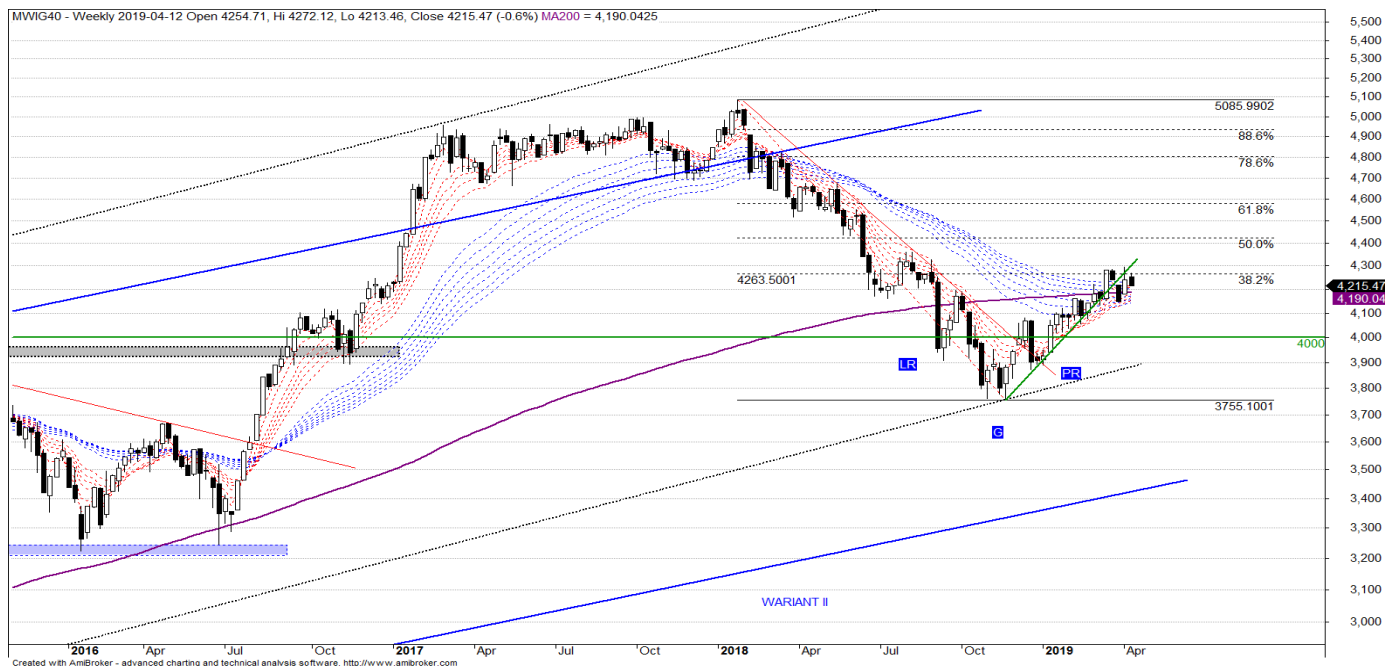
sWIG80



Rysunek 2. sWIG80 – wykres dzienny świecowy.

Jedną z cech benchmarku sWIG80 jest to, że indeks „lubi” rosnąć na wykupieniu oraz wbrew odczytom wskaźników impetu, jednakże w obecnej sytuacji podwójny sygnał SELL w akompaniamentie negatywnej dywergencji trudno jest zlekceważyć. Na korzyść niedźwiedzi przemawia wyhamowanie tegorocznej aprecjacji w strefie 38.2% zniesienia fali bessy, dlatego też ryzyko pojawienia się czerwieni w trzeciej linii GPW jest realne.

mWIG40



Rysunek 3. mWIG40 – wykres tygodniowy świecowy.

Wyhamowanie tegorocznej aprecjacji w strefie tygodniowych EMA_w (wciąż negatywnie ułożonych) oraz na wysokości 38.2% zniesienia zeszlazycznej fali bessy, ma prawo podażowo wpłynąć na zachowanie się indeksu. Pomiedzy marcowo-kwietniowymi szczytami a odczytem dziennego wskaźnika RSI_d zachodzi negatywna dywergencja, która wzmacnia obawy o dalsze możliwości byków, jednakże dopóki dzienne close wypada powyżej MA200_d (~4100), dopóty indeks jest bezpieczny.

Rynki zagraniczne

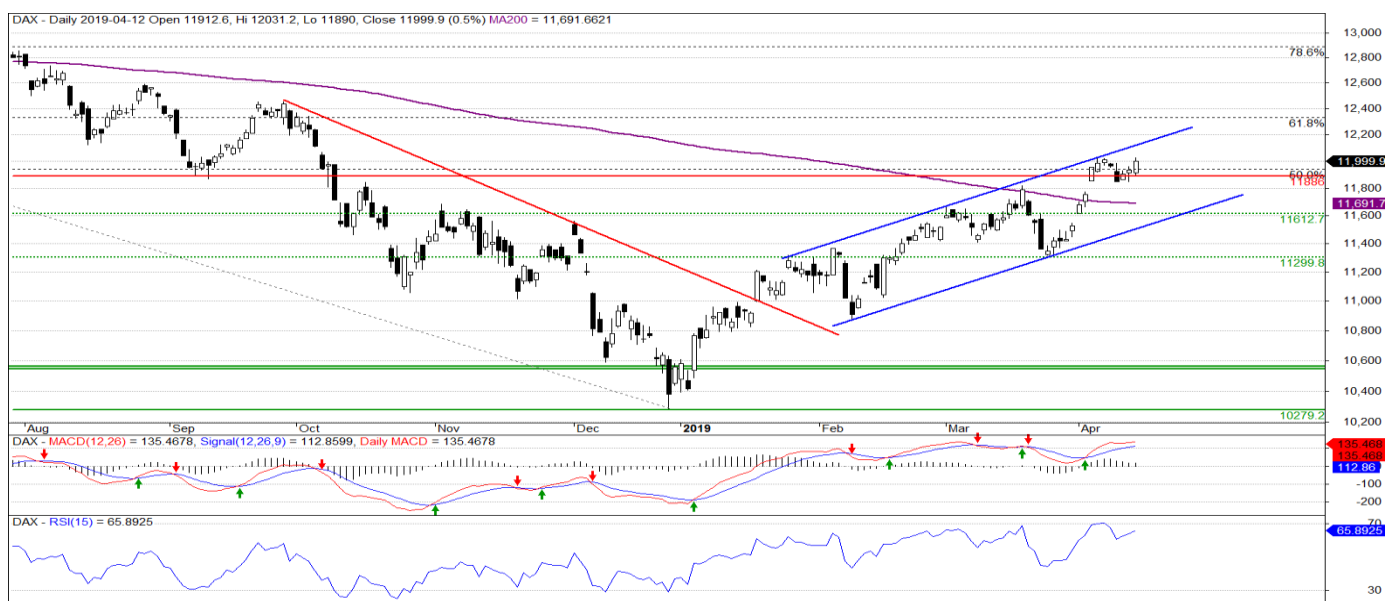
S&P500



Rysunek 4. S&P500 - wykres tygodniowy świecowy.

Na początku kwietnia pojawiła się tygodniowa luka hossy, która jak na razie nie została domknięta ani także nie doszło do ruchu korekcyjnego w jej stronę, przez co presja na spadki zaczyna się zwiększać. Na przestrzeni ostatnich 35 lat każda formacja weekly gap ściągnęła do siebie indeks, zatem ewentualne wybiecie historycznych szczytów bez uprzedniego wykonania kroku w tył w okolicie 2850 stanowiłoby pretekst do pojawienia się tzw. pułapki hossy i powrotu ze szczytów na południe. Na uwagę zasługuje formacja klina, którego podstawa przy 2722pkt. także stanowi czynnik podażyowy dla indeksu, dlatego też w obliczu podwójnego szczytu istnieje realne ryzyko realizacji tegorocznych zysków.

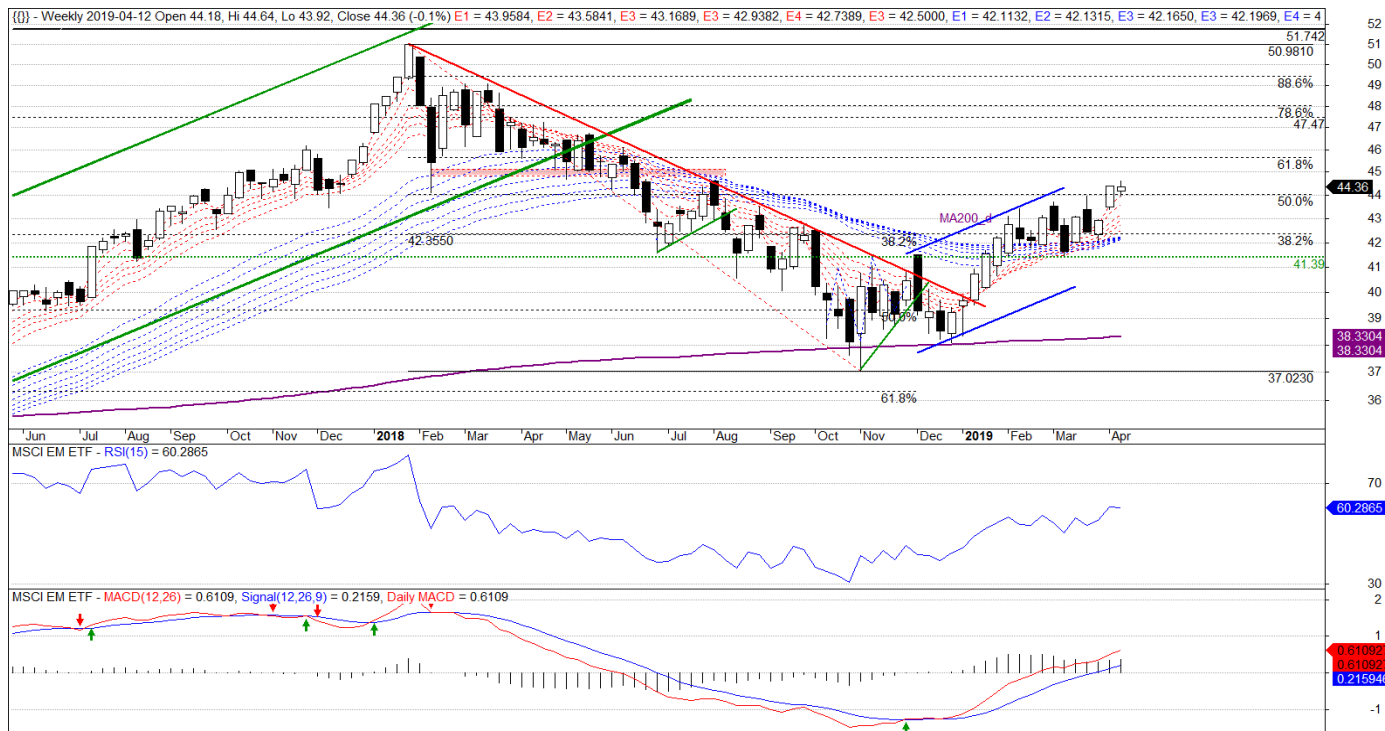
DAX Xetra



Rysunek 5. DAX Xetra - wykres dzienny świecowy.

Wyłamanie tygodniowego oporu 11823 neutralizuje dotychczasowy spadkowy outlook na niemiecką Xetrę. W obecnym układzie DAX przebywa nad dzienną dwusetką oraz w strefie tegorocznych szczytów zaś na wykresie tygodniowym widoczne są popytowe świeczki. Problemem dla byków ma prawo okazać się tygodniowa luka hossy, która w przypadku indeksu DAX stanowi silny podażyowy magnes. Na przestrzeni ostatnich dekad formacja weekly gap zawsze ściągała do siebie rynek, a skoro nad nią znajduje się MA200_d, to zejście niemieckiej Xetry poniżej dwusetkę stanowiłoby pretekst do ponownia krótkiej pozycji przez niedźwiedzie.

MSCI Emerging Markets

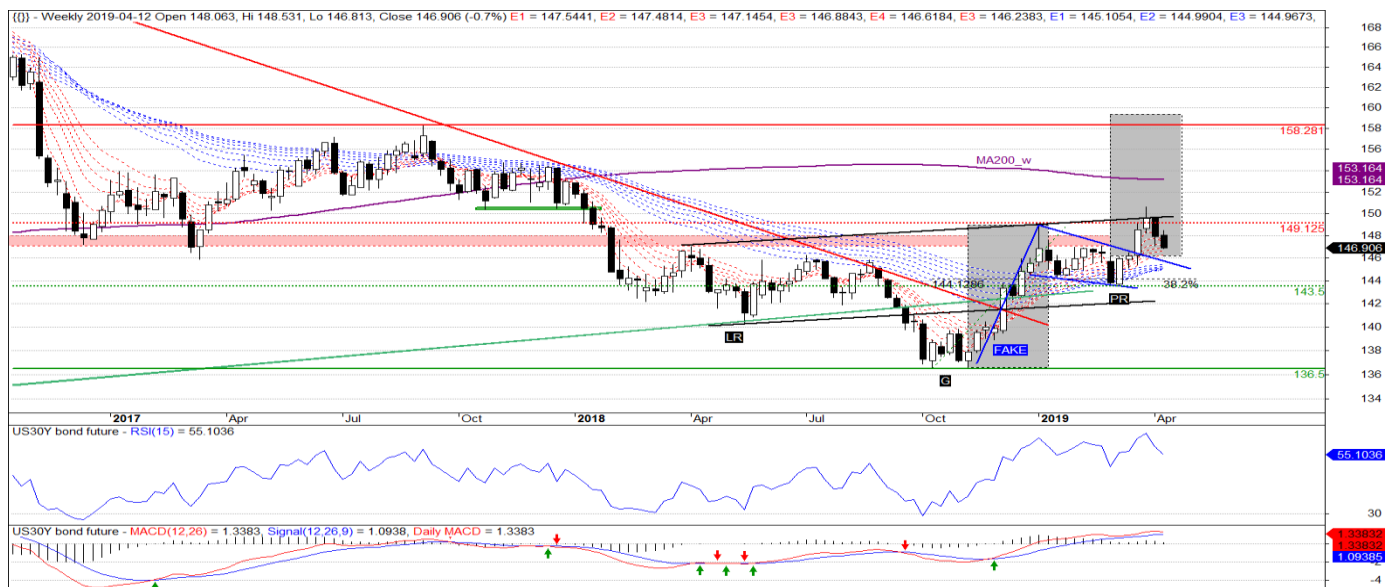


Rysunek 6. MSCI EM ETF – wykres tygodniowy świecowy.

Na uwagę zasługuje sygnał BUY by EMA_w, który pojawił się w ostatnich tygodniach, co w połączeniu z wyłamaniem tegorocznego sufitu zwiększa szansę na dalszą zwyżkę. Na korzyść byków przemawia dodatni kąt nachylenia dziennej dwusetki oraz obrona podstawy białej świeczki, zatem dopóki tygodniowe close wypada powyżej marcowego denka, dopóty MSCI EM jest bezpieczny.

Pozostałe rynki

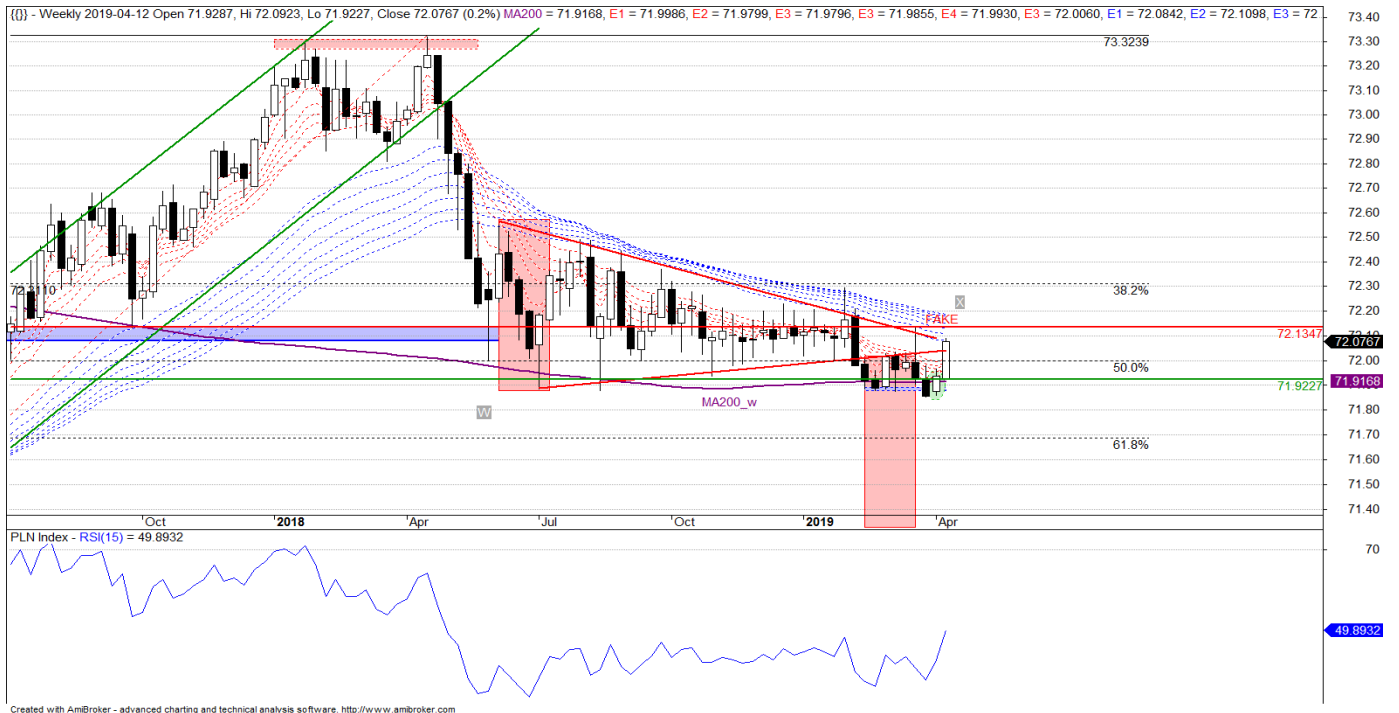
BOND FUTURE – kontrakt terminowy na amerykańskie obligacje skarbowe



Rysunek 7. US30Y BOND FUTURE – wykres tygodniowy świecowy .

Zasięg wzrostów w średnim terminie nadal wskazuje na podejście do poziomów ostatni raz widzianych w listopadzie 2016 r. dlatego też dopóki tygodniowe close wypada powyżej marcowej podłogi (143.50), dopóty outlook na trzydziestolatki pozostaje optymistyczny. Lokalnie jednak dominuje presja na realizację zysków i po piątkowej sesji jak na razie lokalnych sygnałów kupna nie widać.

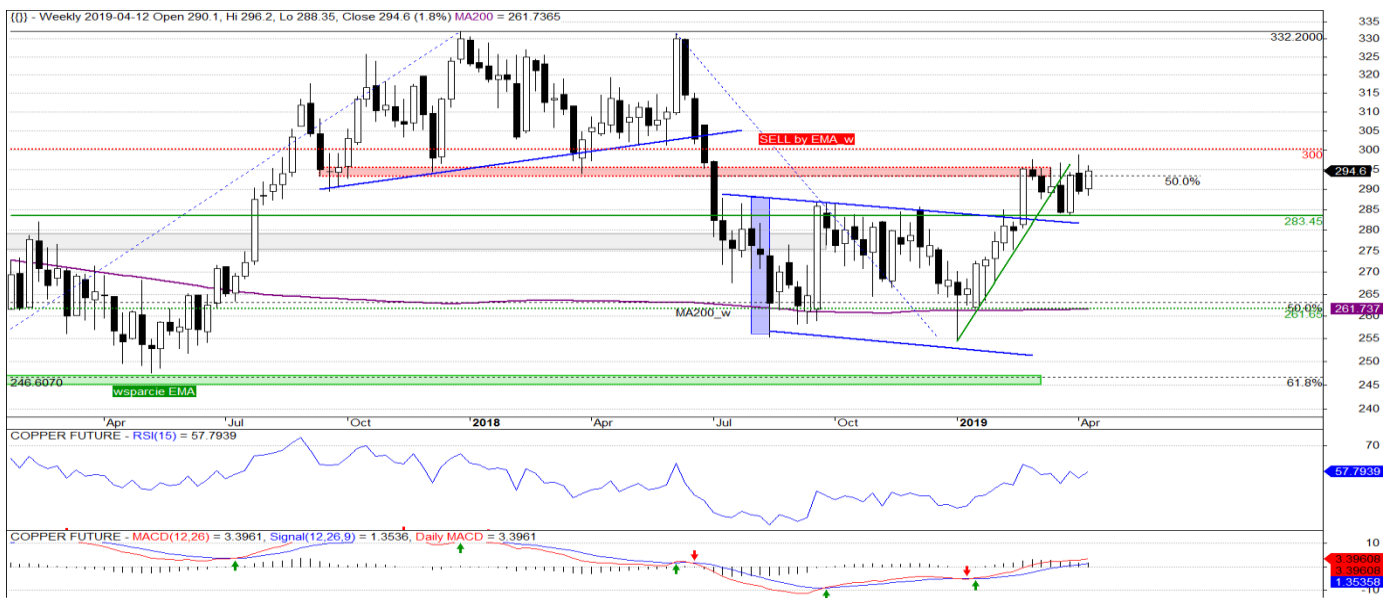
PLN INDEX



Rysunek 8. PLN INDEX – wykres tygodniowy świecowy

Brak kontynuacji spadków i powrót cen nad tegoroczną podłogę oraz uformowanie się białej świeczki o okazałym korpusie stanowi zachętę do dalszej wyżki. Nadrzędnie wciąż obowiązuje spadkowy outlook z zasięgiem w kierunku poziomów sprzed dwóch lat, niemniej jednak lokalnie wygenerowany został krótkoterminowy sygnał kupna mogący okazać zalążkiem średnioterminowej fali hossy, o ile tylko dojdzie do wyłamania styczniowego sufitu.

Copper future



Rysunek 9. Copper future – wykres tygodniowy świecowy

Obrona denka tygodniowej świeczki, konsolidacja powyżej tygodniowych EMA_w oraz dodatnio nachylona tygodniowa dwusetka mają prawo okazać się zapowiedzią dalszej wyżki, o ile tylko pojawi się trigger do wzrostów. Takowym ma prawo okazać się zarówno fake na wsparciu jak i zamknięcie tygodnia powyżej oporu 300, jednakże na chwilę obecną brakuje bodźca do kontynuacji aprecjacji.

Źródło danych: stooq.pl, mStatica

Dom Maklerski mBanku

ul. Wspólna 47/49
00-684 Warszawa
www.mbank.pl/mDM

Zespół Prywatnego Maklera

Kamil Szymański, CFA, dyrektor
tel. +48 22 697 4706
kamil.szymanski@mbank.pl

Jarosław Banasiak
tel. +48 22 697 4870
jaroslaw.banasiak@mbank.pl

Joanna Gębal
tel. +48 22 697 4762
joanna.gebal@mbank.pl

Rafał Włóka
tel. +48 22 697 4809
rafal.wloka@mbank.pl

Marcin Bieguński
tel. +48 22 697 4984
marcin.biegunski@mbank.pl

Paweł Rudowski
tel. +48 22 697 4852
pawel.rudowski@mbank.pl

Zespół Wsparcia Sprzedaży

Piotr Neidek, analiza techniczna
tel. +48 22 697 4766
piotr.neidek@mbank.pl

Remigiusz Lemke, analiza techniczna
tel. +48 22 697 4848
remigiusz.lemke@mbank.pl

Krzysztof Pakulski
tel. +48 22 697 4914
krzysztof.pakulski@mbank.pl

Departament Sprzedaży Instytucjonalnej

Piotr Gawron, dyrektor
tel. +48 22 697 4895
piotr.gawron@mbank.pl

Departament Analiz

Kamil Kliszcz, dyrektor
tel. +48 22 438 2402
kamil.kliszcz@mbank.pl

Niniejsze opracowanie z analizy technicznej bazuje na zasadach Teorii Dow'a i Teorii Fal Elliotta. Do oceny sytuacji technicznej wykorzystywane są japońskie oraz amerykańskie techniki analizowania formacji. W opracowaniu uwzględniono oscylatory mierzące tempo zmian cen takie jak MACD, RSI, ROC, oraz Stochastic. Do wyznaczenia poziomu oporu oraz wsparcia wykorzystywane są ceny OHLC, średnie ruchome, formacje cenowe kontynuacji jak i odwrócenia trendu, zniesienia Fibonacciego oraz geometria rynku.

Użyte skróty:

AT	Analiza Techniczna
BUY	Sygnal kupna wygenerowany przez narzędzia analizy technicznej
EMA_w	Układ tygodniowych eksponentowanych średnich kroczących z przedziału 5-60 obserwacji
FAKE	Układ wskazujący na fałszywe wybicie oporu lub fałszywe przełamanie wsparcia i skutkujące zmianą trendu.
G&R, oG&R	Formacja techniczna Głowa i Ramiona, odwrócona Głowa i Ramiona
HV, UHV	High Volume, Ultra High Volume – wysoki, bardzo wysoki wolumen
INOUT	Powrót do strefy konsolidacji czy powrót do formacji wskutek fałszywego sygnału kupna lub sprzedaży.
MA200_d	200sesyjna średnia krocząca wyliczona w oparciu o dzienną cenę zamknięcia
MA200_w	200-tygodniowa średnia krocząca wyliczona w oparciu o tygodniową cenę zamknięcia
OHLC	Wartość liczbowa zwracająca cenę otwarcia, cenę maksymalną, cenę minimalną i cenę zamknięcia dla danego interwału
SELL	Sygnal sprzedaży wygenerowany przez narzędzia analizy technicznej
SL	Poziom stop loss, którego przełamanie oznacza zanegowanie powstałego sygnału
SowC	Sekwencja tygodniowych świeczek o okazałych korpusach w tym samym kolorze wskazująca na dominację trendu.
TP	Poziom oznaczający zasięg wertykalnej fali w ramach wygenerowanego sygnału
WD	Wykres Dnia – moment opracowania Wykresu Dnia opisującego wcześniejszą sytuację techniczną omawianego instrumentu finansowego.

Dokument sporządzony został w Departamencie Rynków Regulowanych mBanku S.A. w celu promocji i reklamy, zgodnie z § 20 ust. 1 rozporządzenia Ministra Finansów z dnia 30 maja 2018 r. w sprawie trybu i warunków postępowania firm inwestycyjnych, banków, o których mowa w art. 70 ust. 2 ustawy o obrocie instrumentami finansowymi, oraz banków powierniczych (Dz. U. 2018 poz. 1112). Dokument nie stanowi badania inwestycyjnego ani publikacji handlowej w rozumieniu Rozporządzenia Delegowanego Komisji (UE) 2017/565 z dnia 25 kwietnia 2016 r. uzupełniającego dyrektywę Parlamentu Europejskiego i Rady 2014/65/UE w odniesieniu do wymogów organizacyjnych i warunków prowadzenia działalności przez firmy inwestycyjne oraz pojęć zdefiniowanych na potrzeby tej dyrektywy. Dokument nie stanowi również doradztwa inwestycyjnego ani oferty w rozumieniu art. 66 § 1 Kodeksu cywilnego. Opracowanie sporządzone zostało w oparciu o najlepszą wiedzę autorów, popartą informacjami z wiarygodnych rynkowych źródeł. Wszelkie oceny zawarte w niniejszym dokumencie wyrażają opinie w dniu wydania materiału i mogą być zmienione przez autorów bez uprzedniego powiadomienia. Informacje zawarte w niniejszej publikacji oparte są na danych uzyskanych ze źródeł, które Dom Maklerski mBanku działając w dobrej wierze, uważa za wiarygodne. Dom Maklerski mBanku nie gwarantuje jednak dokładności, kompletności ani trafności tych informacji. Dom Maklerski mBanku nie jest zobowiązany do aktualizowania ani modyfikowania niniejszej publikacji, ani do informowania jej odbiorców w przypadku, gdy jakkolwiek poruszona w niej kwestia lub zawarta w niej opinia, prognoza, kalkulacja lub szacunek ulegnie zmianie lub stanie się nieaktualne. Dystrybucja lub przedruk części lub całości opracowania możliwa jest za uprzednią pisemną zgodą autorów.