

poniedziałek, 6 maja 2019

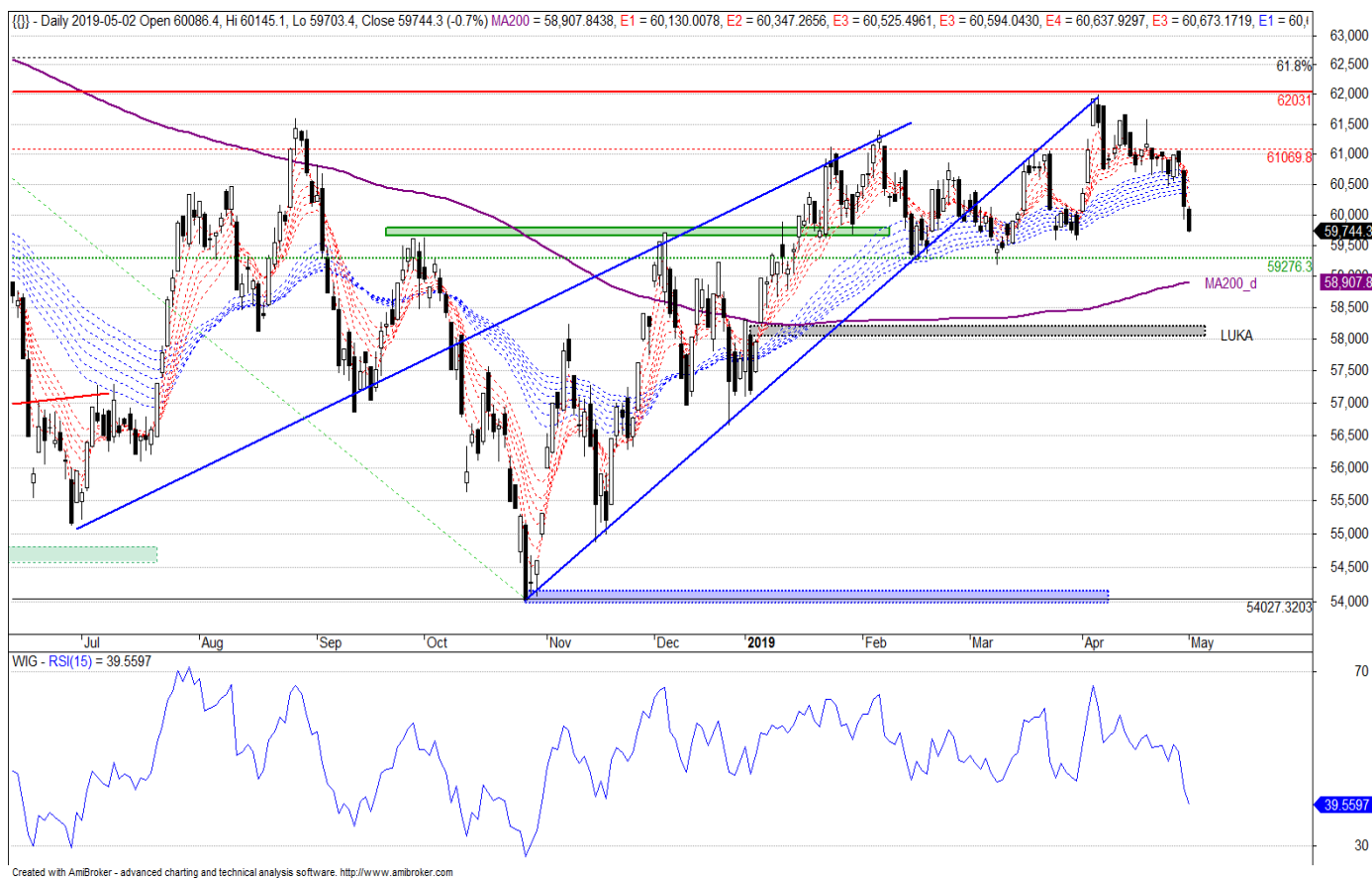
Tydzień na rynkach

Opracowanie: Piotr Neidek

Prosimy o zapoznanie się z oświadczeniem umieszczonym na końcu.

Rynek polski

WIG

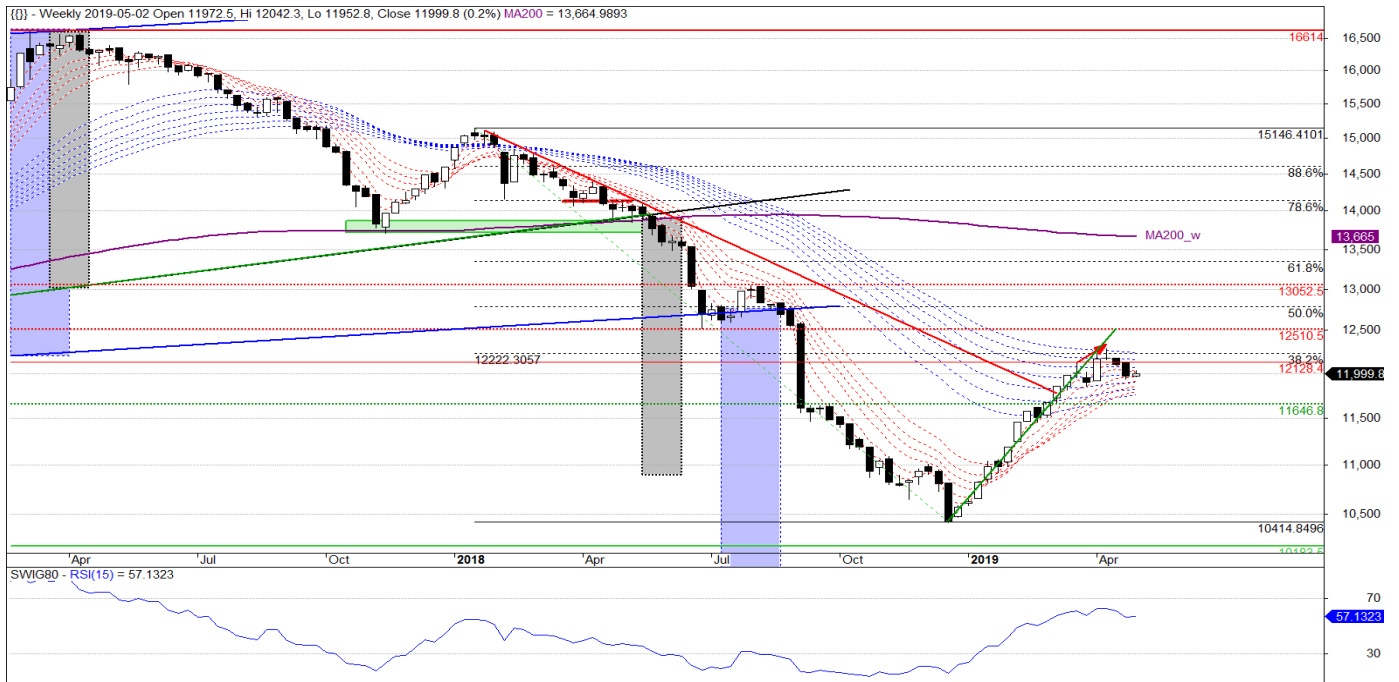


Rysunek 1. Warszawski Indeks Giełdowy – wykres dzienny świecowy.

Na wykresie tygodniowym pojawiła się podażowa świeczka, której sufit 61069 wyznacza opór na najbliższe dni i stanowi poziom sygnałny dla byków – jego ewentualne wybiecie oznaczałoby sygnał kupna dla WIGu. Biorąc jednak pod uwagę bieżącą wycenę, kształt dziennych świeczek oraz podażowy magnes w postaci niedomkniętej dziennej luki hossy (58004 – 58270), argumenty wciąż są na korzyść średnioterminowej deprecjacji. Niepotwierdzony przez WIG20 kwietniowy szczyt stanowi element układu typu FAKE, co dodatkowo obciąża outlook na warszawski indeks giełdowy. Niepokojąco przedstawia się relacja dziennej dwusetki do formacji GAP, mianowicie ewentualne domykanie okna hossy oznaczałoby przełamanie MA200_d, a tym samym negację tegorocznych starań byków, które w styczniu wyciągnęły WIG nad długoterminową średnią kroczącą.

Analizując MSCI Poland można zauważyć, iż benchmark ten wygenerował już sygnał SELL by MA200_d, a podstawa klina umiejscowiona na wysokości zeszłorocznej podłogi wciąż stanowi realny poziom do zaatakowania. Przez kilkanaście ostatnich tygodni ww. indeks pozostawał ślepy względem tego, co robił MSCI International Developed Markets co może sugerować, że kapitał płynie głównie do rynków o największej płynności. Na uwagę zasługuje także WIG20USD, gdzie rozpoczęta w kwietniu spadkowa fala nabiera sił przez co realne staje się zaatakowanie podstawy klina zbudowanego pomiędzy październikiem 2018 r. a majem 2019 r.

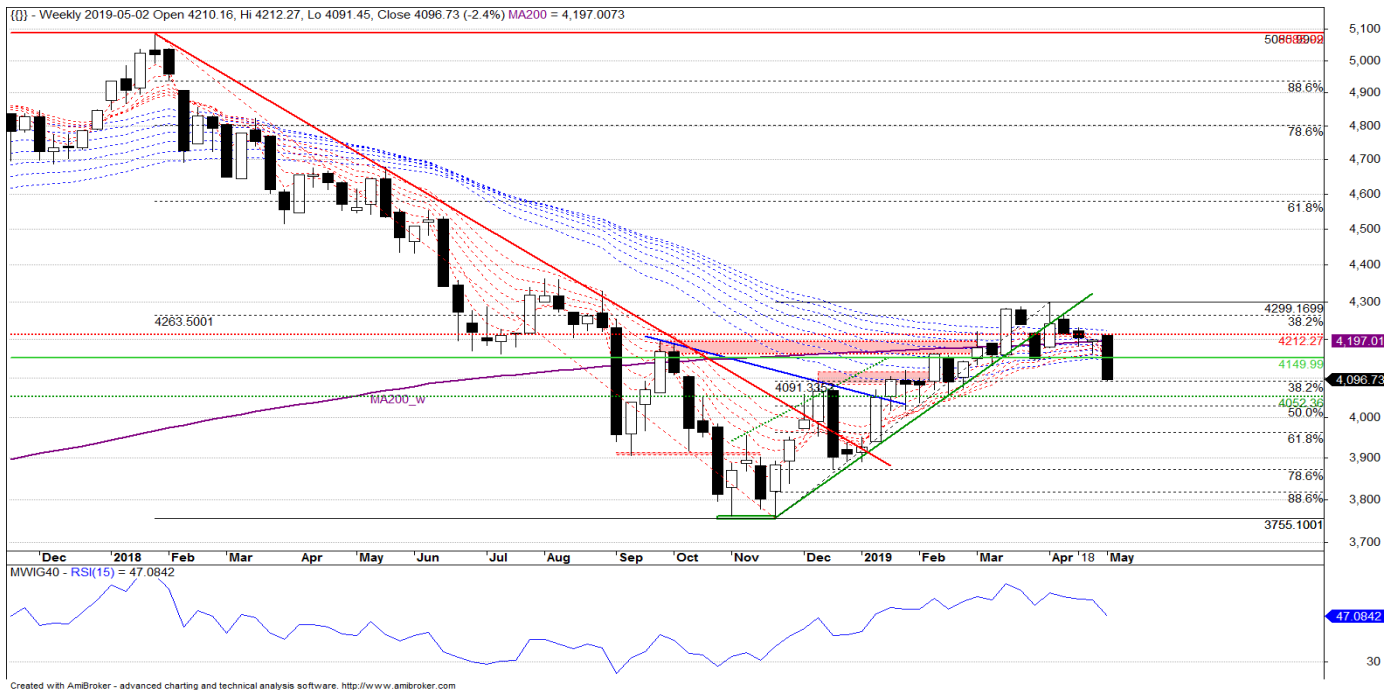
sWIG80



Rysunek 2. sWIG80 – wykres tygodniowy świecowy.

Wyhamowanie tegorocznej aprecjacji w strefie 38.2% zniesienia fali bessy, negatywna dzienna dywergencja RSI oraz obrona sufitu czarnej świeczki wciąż stanowią źródło podaży sygnałów dla małych spółek. Na uwagę zasługuje układ tygodniowych EMA, które „zatrzymały” kilkumiesięczne podbicie przez co niedźwiedzie czują się zobligowane do dalszej podaży akcji, dlatego też outlook na sWIG80 pozostaje spadkowy.

mWIG40

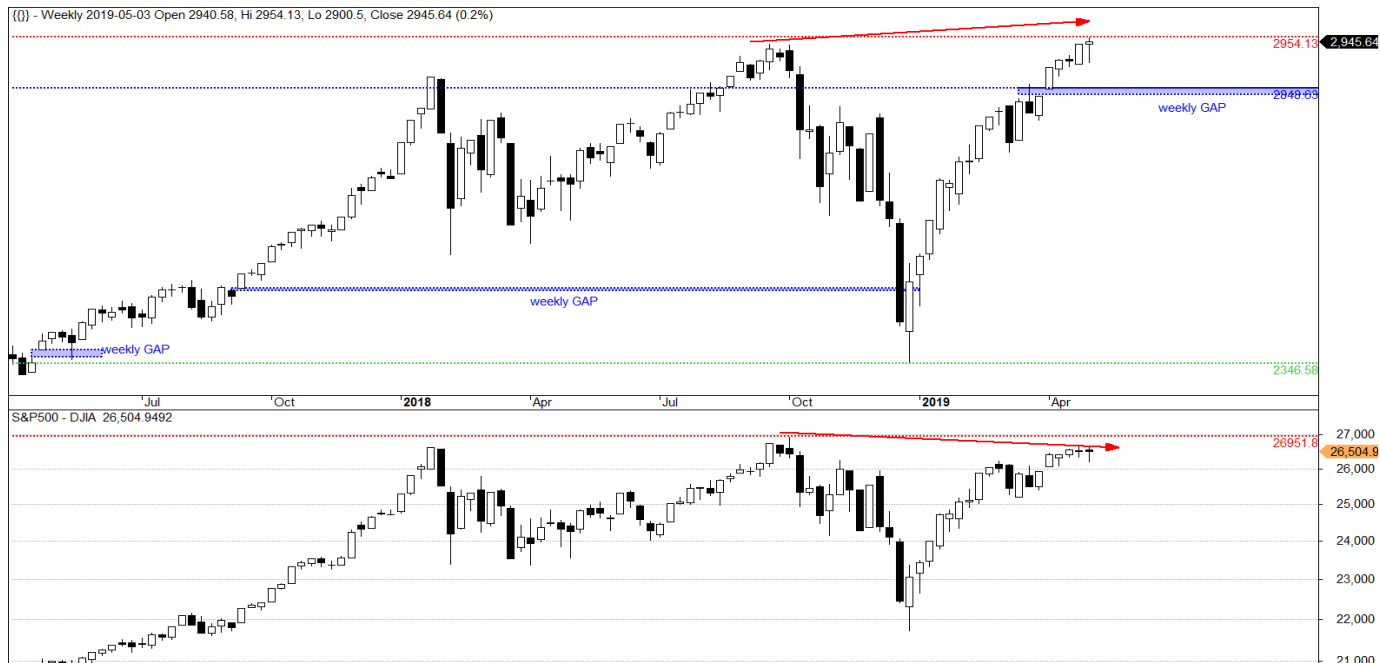


Rysunek 3. mWIG40 – wykres tygodniowy świecowy.

Indeks średnich spółek jak na razie nie dokonał średnioterminowego przełomu, zaś wyhamowanie tegorocznej zwyżki w strefie EMA_w i w okolicy MA200_w negatywnie wpływa na ocenę techniczną benchmarku. Na wykresie pojawiła się okazała świeczka o czarnym korpusie, której sufit wyznacza opór na najbliższe dni i jeżeli do 10 V 2019 r. uda się wybić intra 4212 oraz zamknąć piątek powyżej 4048 (warunek białej świecy), wówczas pojawi się popytowy sygnał.

Rynki zagraniczne

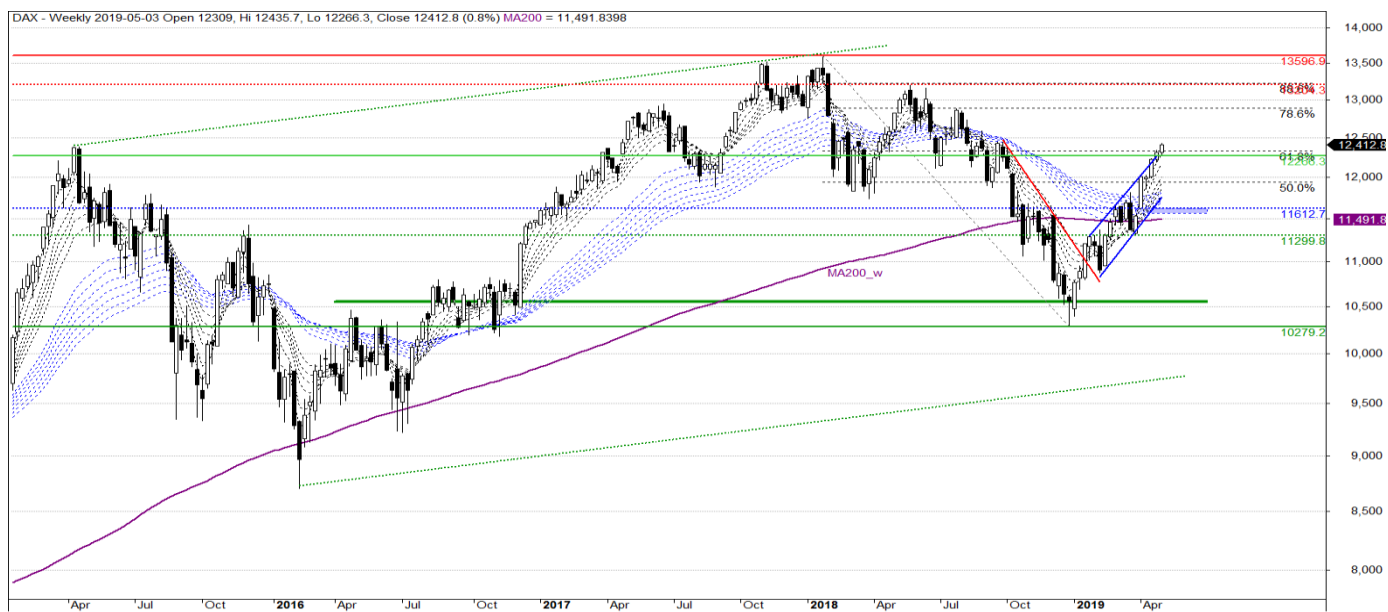
S&P500 vs DJIA



Rysunek 4. S&P500 vs DJIA - wykres tygodniowy świecowy.

Nowe szczyty zrobione przez S&P500 nie zostały potwierdzone ani przez DJIA ani przez RUSSELL2000 co jest niepokojącym sygnałem odnośnie siły popytu. Negatywna dywergencja międzyindeksowa stanowi źródło podaźowych sygnałów, które z historycznego punktu widzenia towarzyszą okresom zmiany trendu na rynkach, co w połączeniu z sytuacją jankeskich bondów generuje spadkowy outlook na S&P500.

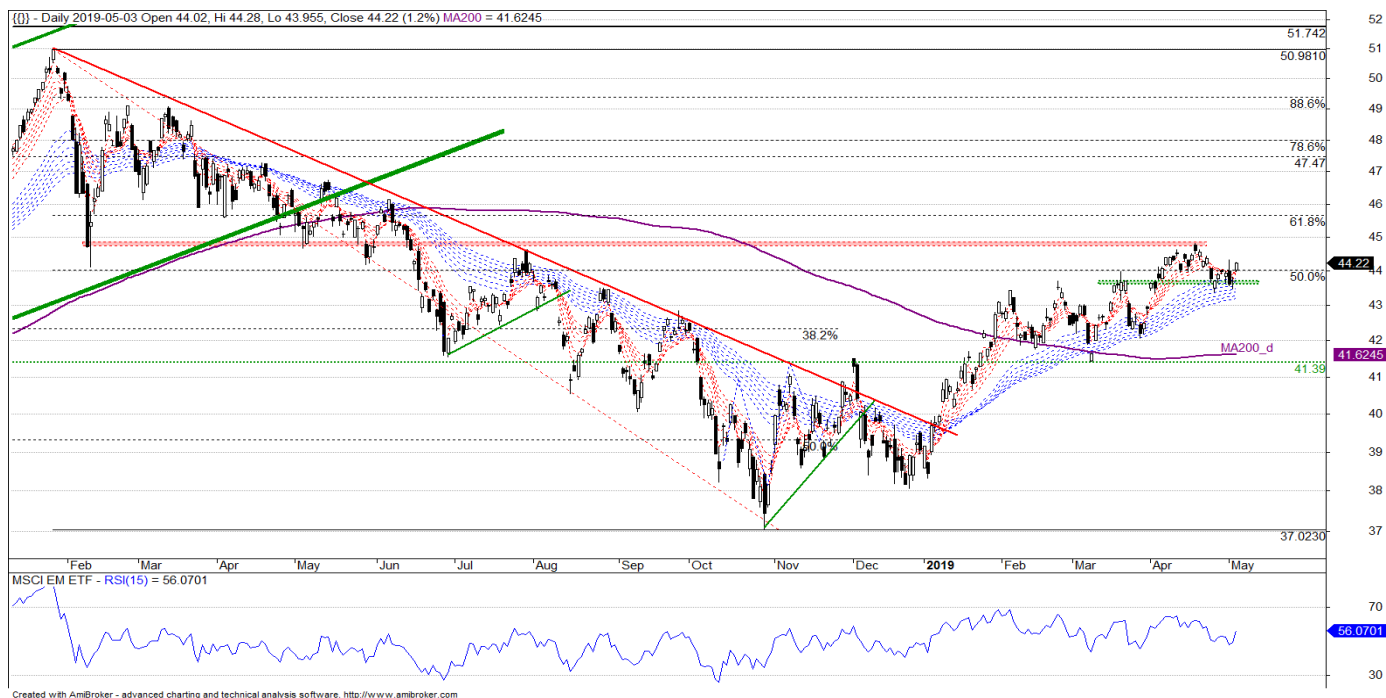
DAX Xetra



Rysunek 5. DAX Xetra – wykres tygodniowy świecowy.

Najwyższe od kilkunastu miesięcy wykupienie mierzone wskaźnikiem RSI przybliży moment pojawienia się spadkowej fali i skorygowania ostatniej zwyżki. Na uwagę zasługuje tygodniowa luka hossy, która przebiega poniżej poziomu 11612 co w połączeniu z historycznym zachowaniem się niemieckiej Xetry po utworzeniu ww. formacji okna generuje spadkowy outlook na DAX.

MSCI Emerging Markets

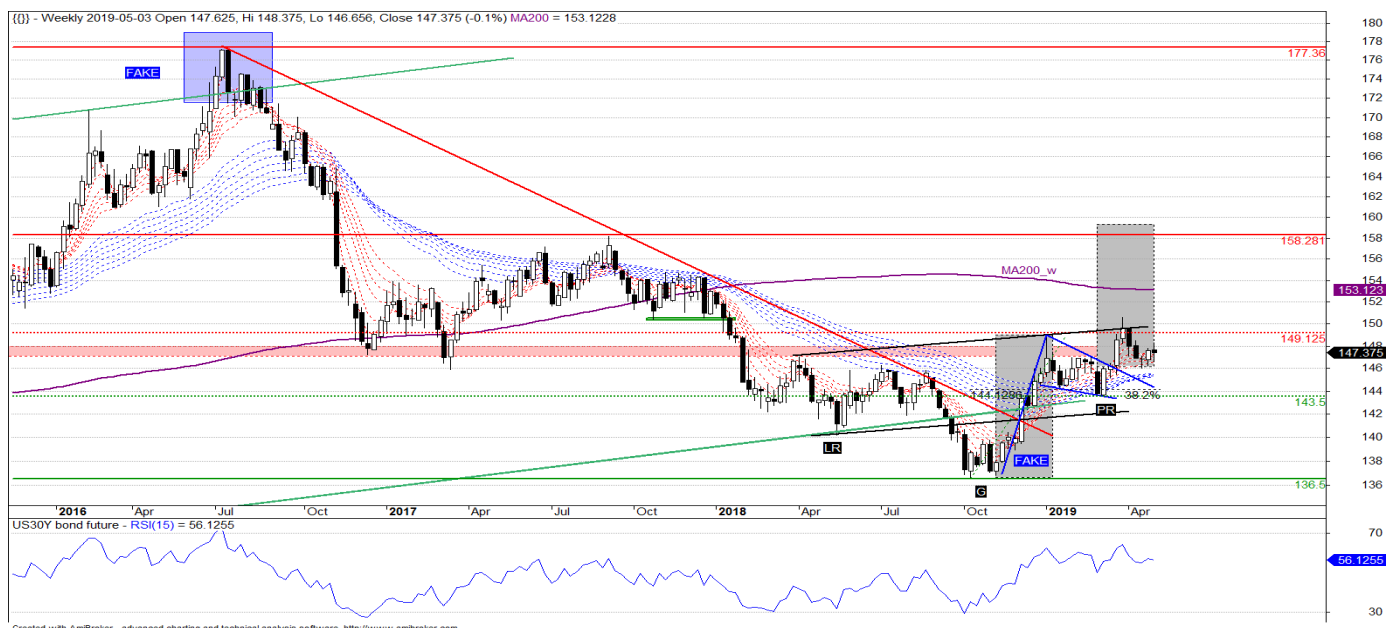


Rysunek 6. MSCI EM ETF – wykres dzienny świecowy.

Od południa wsparciem pozostaje strefa związana z dzienną dwusetką jak i marcowym dniem, zatem dopóki ww. wskaźnik przebywa powyżej 41.39 – 41.63, dopóty MSCI EM ETF jest bezpieczny. Lokalnie jednak można zauważyć wyhamowanie tegorocznej zwyżki na wysokości zeszłorocznych oporów wynikających z Price Action, co w połączeniu z układem wskaźników impetu generuje obawy związane z realizacją kilkumiesięcznych zysków.

Pozostałe rynki

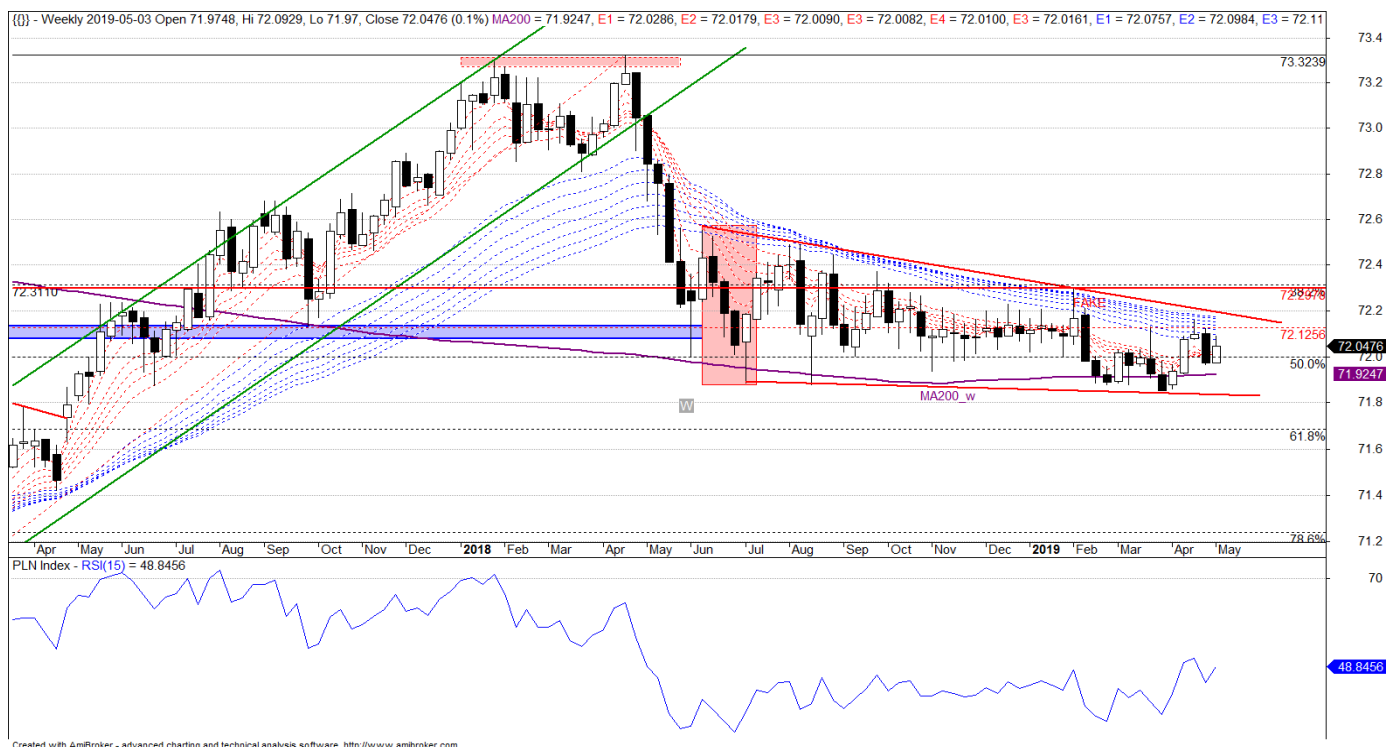
BOND FUTURE – kontrakt terminowy na amerykańskie obligacje skarbowe



Rysunek 7. US30Y BOND FUTURE – wykres tygodniowy świecowy .

Lokalnie można zauważyć wyhamowanie kilkutygodniowej korekty w strefie wsparcia co ma prawo zachęcić do wyprowadzenia kolejnego impulsu hossy. Zasięg aprecjacji wciąż wskazuje na atak poziomów ostatni raz widzianych w listopadzie 2016 r., zatem dopóki tygodniowe close wypada powyżej marcowego minimum (143.50), dopóty outlook na US30Y pozostaje optymistyczny.

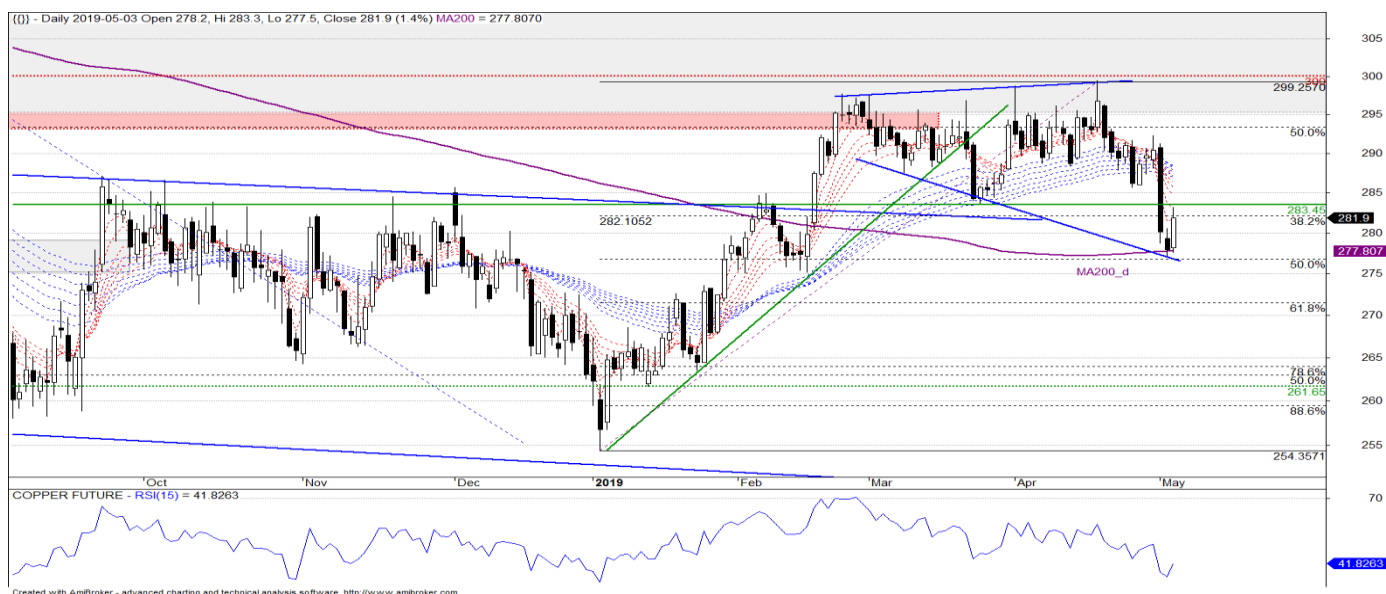
PLN INDEX



Rysunek 8. PLN INDEX – wykres tygodniowy świecowy

Zeszytygodniowe podbicie okazało się zbyt słabe, aby doszło do zanegowania czarnego korpusu świeczki zbudowanej tydzień wcześniej. Jednocześnie PLN_Index pozostaje pomiędzy ograniczeniami zwięzającego się trójkąta (nastąpiła zmiana oznaczenia formacji wg nowych ekstremów), a tym samym benchmark ma prawo zachowywać się neutralnie w średnim terminie.

Copper future



Rysunek 9. Copper future – wykres dzienny świecowy

Zejście do dziennej dwusetki i zatrzymanie lokalnej deprecjacji na wysokości 50% tegorocznej zwyżki motywuje do korekty wzrostowej. Wsparciem na najbliższe dni jest poziom 275 i dopóki dzienne close wypadła powyżej niego, dopóty kreski przemawiają na korzyść odbicia, jednakże zamknięcie dnia poniżej 275 stanowiłoby pretekst do zaatakowania tegorocznej podłogi.

Źródło danych: stooq.pl, mStatica

Dom Maklerski mBanku

ul. Wspólna 47/49
00-684 Warszawa
www.mbank.pl/mDM

Zespół Prywatnego Maklera

Kamil Szymański, CFA, dyrektor
tel. +48 22 697 4706
kamil.szymanski@mbank.pl

Jarosław Banasiak
tel. +48 22 697 4870
jaroslaw.banasiak@mbank.pl

Joanna Gębal
tel. +48 22 697 4762
joanna.gebal@mbank.pl

Rafał Włóka
tel. +48 22 697 4809
rafal.wloka@mbank.pl

Marcin Bieguński
tel. +48 22 697 4984
marcin.biegunski@mbank.pl

Paweł Rudowski
tel. +48 22 697 4852
pawel.rudowski@mbank.pl

Zespół Wsparcia Sprzedaży

Piotr Neidek, analiza techniczna
tel. +48 22 697 4766
piotr.neidek@mbank.pl

Remigiusz Lemke, analiza techniczna
tel. +48 22 697 4848
remigiusz.lemke@mbank.pl

Krzysztof Pakulski
tel. +48 22 697 4914
krzysztof.pakulski@mbank.pl

Departament Sprzedaży Instytucjonalnej

Piotr Gawron, dyrektor
tel. +48 22 697 4895
piotr.gawron@mbank.pl

Departament Analiz

Kamil Kliszcz, dyrektor
tel. +48 22 438 2402
kamil.kliszcz@mbank.pl

Niniejsze opracowanie z analizy technicznej bazuje na zasadach Teorii Dow'a i Teorii Fal Elliotta. Do oceny sytuacji technicznej wykorzystywane są japońskie oraz amerykańskie techniki analizowania formacji. W opracowaniu uwzględniono oscylatory mierzące tempo zmian cen takie jak MACD, RSI, ROC, oraz Stochastic. Do wyznaczenia poziomu oporu oraz wsparcia wykorzystywane są ceny OHLC, średnie ruchome, formacje cenowe kontynuacji jak i odwrócenia trendu, zniesienia Fibonacciego oraz geometria rynku.

Użyte skróty:

AT	Analiza Techniczna
BUY	Sygnal kupna wygenerowany przez narzędzia analizy technicznej
EMA_w	Układ tygodniowych eksponentjalnych średnich kroczących z przedziału 5-60 obserwacji
FAKE	Układ wskazujący na fałszywe wybicie oporu lub fałszywe przełamanie wsparcia i skutkujące zmianą trendu.
G&R, oG&R	Formacja techniczna Głowa i Ramiona, odwrócona Głowa i Ramiona
HV, UHV	High Volume, Ultra High Volume – wysoki, bardzo wysoki wolumen
INOUT	Powrót do strefy konsolidacji czy powrót do formacji wskutek fałszywego sygnału kupna lub sprzedaży.
MA200_d	200sesyjna średnia krocząca wyliczona w oparciu o dzienną cenę zamknięcia
MA200_w	200-tygodniowa średnia krocząca wyliczona w oparciu o tygodniową cenę zamknięcia
OHLC	Wartość liczbowa zwracająca cenę otwarcia, cenę maksymalną, cenę minimalną i cenę zamknięcia dla danego interwału
SELL	Sygnal sprzedaży wygenerowany przez narzędzia analizy technicznej
SL	Poziom stop loss, którego przełamanie oznacza zanegowanie powstałego sygnału
SowC	Sekwencja tygodniowych świeczek o okazałych korpusach w tym samym kolorze wskazująca na dominację trendu.
TP	Poziom oznaczający zasięg wertykalnej fali w ramach wygenerowanego sygnału
WD	Wykres Dnia – moment opracowania Wykresu Dnia opisującego wcześniejszą sytuację techniczną omawianego instrumentu finansowego.

Dokument sporządzony został w Departamencie Rynków Regulowanych mBanku S.A. w celu promocji i reklamy, zgodnie z § 20 ust. 1 rozporządzenia Ministra Finansów z dnia 30 maja 2018 r. w sprawie trybu i warunków postępowania firm inwestycyjnych, banków, o których mowa w art. 70 ust. 2 ustawy o obrocie instrumentami finansowymi, oraz banków powierniczych (Dz. U. 2018 poz. 1112). Dokument nie stanowi badania inwestycyjnego ani publikacji handlowej w rozumieniu Rozporządzenia Delegowanego Komisji (UE) 2017/565 z dnia 25 kwietnia 2016 r. uzupełniającego dyrektywę Parlamentu Europejskiego i Rady 2014/65/UE w odniesieniu do wymogów organizacyjnych i warunków prowadzenia działalności przez firmy inwestycyjne oraz pojęć zdefiniowanych na potrzeby tej dyrektywy. Dokument nie stanowi również doradztwa inwestycyjnego ani oferty w rozumieniu art. 66 § 1 Kodeksu cywilnego. Opracowanie sporządzone zostało w oparciu o najlepszą wiedzę autorów, popartą informacjami z wiarygodnych rynkowych źródeł. Wszelkie oceny zawarte w niniejszym dokumencie wyrażają opinie w dniu wydania materiału i mogą być zmienione przez autorów bez uprzedniego powiadomienia. Informacje zawarte w niniejszej publikacji oparte są na danych uzyskanych ze źródeł, które Dom Maklerski mBanku działając w dobrej wierze, uważa za wiarygodne. Dom Maklerski mBanku nie gwarantuje jednak dokładności, kompletności ani trafności tych informacji. Dom Maklerski mBanku nie jest zobowiązany do aktualizowania ani modyfikowania niniejszej publikacji, ani do informowania jej odbiorców w przypadku, gdy jakkolwiek poruszona w niej kwestia lub zawarta w niej opinia, prognoza, kalkulacja lub szacunek ulegnie zmianie lub stanie się nieaktualne. Dystrybucja lub przedruk części lub całości opracowania możliwa jest za uprzednią pisemną zgodą autorów.