

poniedziałek, 13 maja 2019

Tydzień na rynkach

Opracowanie: Piotr Neidek

Prosimy o zapoznanie się z oświadczeniem umieszczonym na końcu.

Rynek polski

WIG

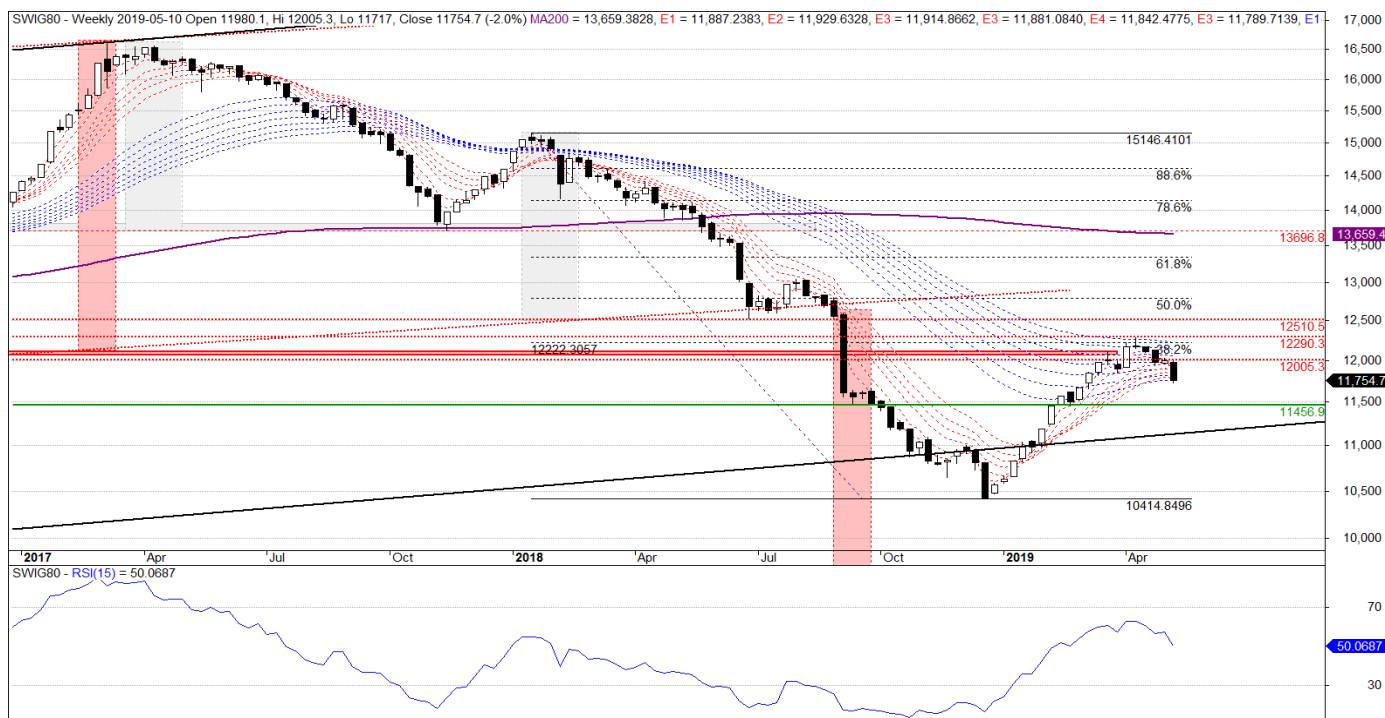


Rysunek 1. Warszawski Indeks Giełdowy – wykres tygodniowy świecowy.

Najsilniejsza od ponad 3 lat wyprzedaż akcji na szerokim rynku ma swoje realne uzasadnienie w ogólnej sytuacji technicznej. Kluczowym elementem wykresu była dzienna luka hossy zlokalizowana poniżej długoterminowej średniej z dwustu sesji, zatem domknięcie okna wywołało dodatkową presję podażową. Wraz z przetestowaniem poziomu 57k doszło do wygenerowania sygnału SELL by MA200_d, a tym samym nastąpiła negacja byczych sygnałów z początku roku. WIG powrócił poniżej EMA_w, co dodatkowo obciąża Big Picture, a biorąc pod uwagę powstałą strukturę weekly GAP wnioski nadal są na korzyść ursusów. Formacja tygodniowej luki bessy zazwyczaj pojawia się przed okresem średnioterminowej dekonjunkcji giełdowej czego dowodem są chociażby przypadki z okresu lutego 2018 r., maja 2015 czy stycznia 2008 – wówczas zaczynały się fale bessy na GPW.

W krótkim terminie można doszukać się formacji harami zachęcającą do wyprowadzenia wzrostowej kontry, jednakże czy będzie to jedynie lokalna korekta czy może jednak nowy impuls, będzie można przekonać się dopiero za kilka miesięcy. Dzielne wyprzedanie oraz test fibozniesienia 61.8% ma prawo zmotywować do aprecjacji, jednakże aby pojawił się sygnał kupna, indeks szerokiego rynku musiałby do piątku pokonać 59347 oraz zamknąć się powyżej 56996 (koniunkcja warunków).

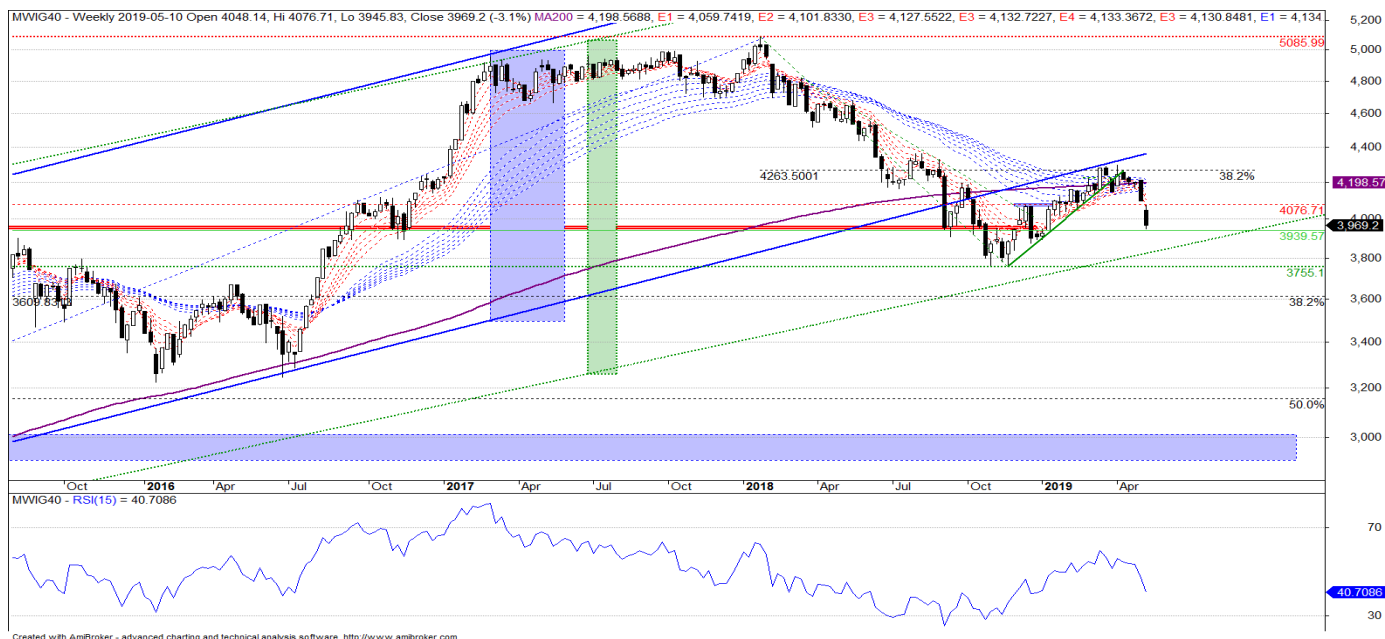
sWIG80



Rysunek 2. sWIG80 – wykres tygodniowy świecowy.

Na korzyść niedźwiedzi przemawia wyhamowanie tegorocznej aprecjacji w strefie 38.2% zniesienia fali bessy, negatywna dzienna dywergencja pomiędzy indeksem a wskaźnikiem RSI oraz układ tygodniowych EMA, który „zatrzymał” kilkumiesięczne podbicie. W ostatnich dniach ponownie uaktywniła się podaż, która doprowadziła do wyrysowania okazałej świecy z czarnym korpusem zatem do wysokości 12005 outlook na sWIG80 pozostaje negatywny.

mWIG40



Rysunek 3. mWIG40 – wykres tygodniowy świecowy.

Pojawienie się tygodniowej luki bessy stanowi zapowiedź dalszych spadków i realizacji długoterminowego scenariusza spadkowego. Wyhamowanie tegorocznej zwyżki w strefie EMA_w i MA200_w oraz uformowanie się kolejnej czarnej świeczki z okazałym korpusem wzmacnia przewagę niedźwiedzi, które do wysokości 4076 posiadają przewagę w drugiej linii GPW. Aby pojawił się sygnał kupna, mWIG40 musiałby do piątku zamknąć się powyżej 3974 i wybić opór 4076 punktów.

Rynki zagraniczne

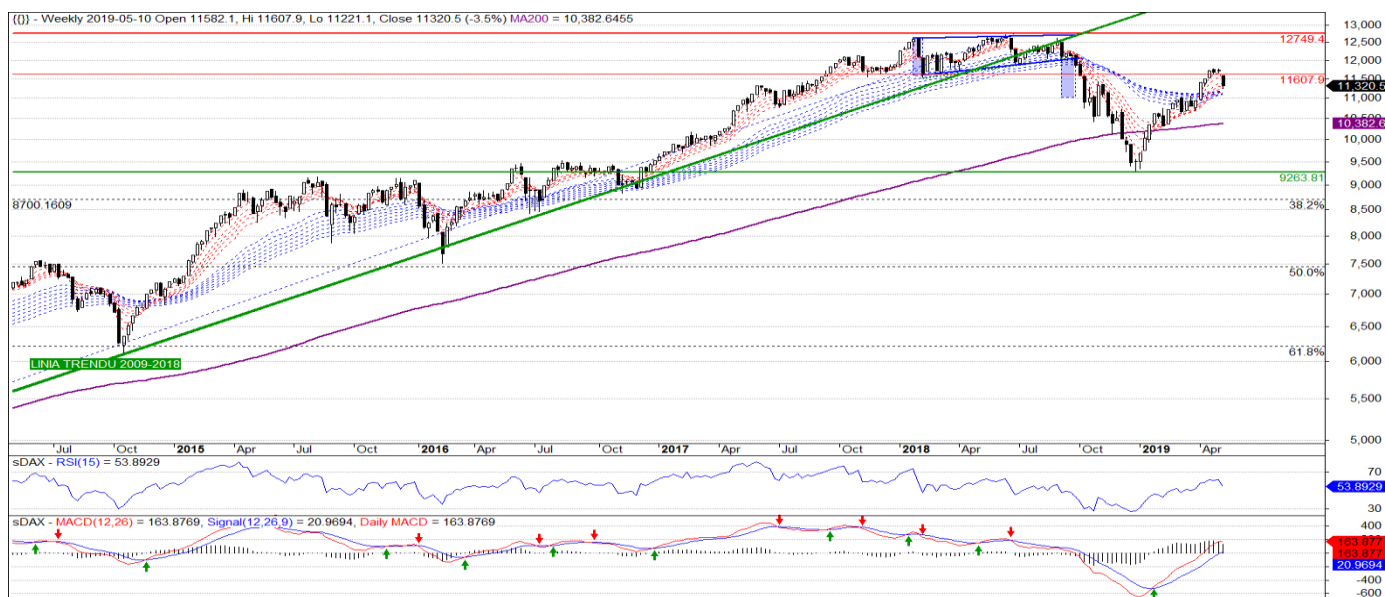
S&P500 vs RUSSELL



Rysunek 4. S&P500 vs RUSSELL2000 future - wykres tygodniowy świecowy.

Ryzyko zbudowania podwójnego szczytu przez S&P500 oraz negatywna dywergencja względem RUSSELL2000 przywołuje wspomnienia z 2008 r., kiedy to rozbieżność międzysektorowa zapowiadała zmianę trendu. W 2014 r. okres dwuletniego horyzontu także został poprzedzony podobnym zjawiskiem, dlatego też bez wybicia zeszłorocznych szczytów przez RUSSELL2000 trudno o optymistyczne wnioski.

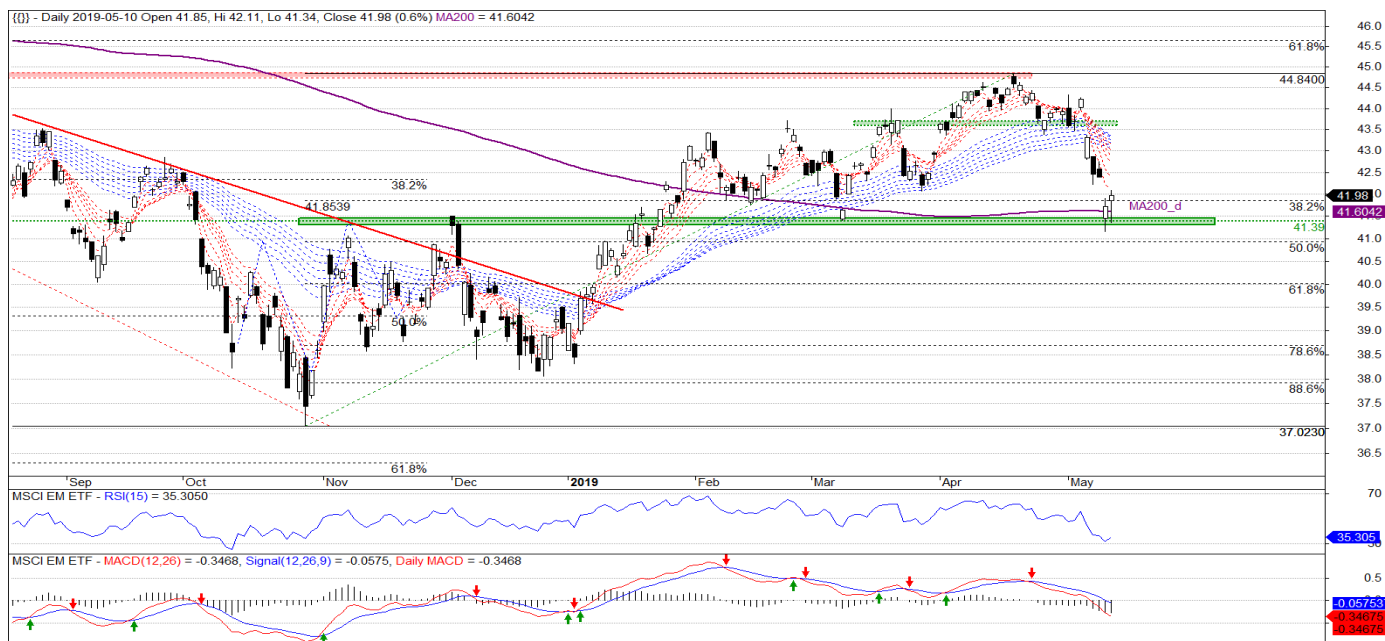
sDAX



Rysunek 5. sDAX- wykres tygodniowy świecowy.

Układ dziennych wskaźników impetu przemawia na korzyść kontynuacji spadków tym bardziej, że indeks odpadł do strefy oporu związanej z lutowymi minimami 2018 r. Na wykresie pojawiła się tygodniowa luka bessy, zaś powstała świeczka z okazałym, czarnym korpusem wyznacza opór na najbliższe 5 dni. Poziomym oporowym jest 11607 i do tej wysokości outlook na sDAX jest spadkowy.

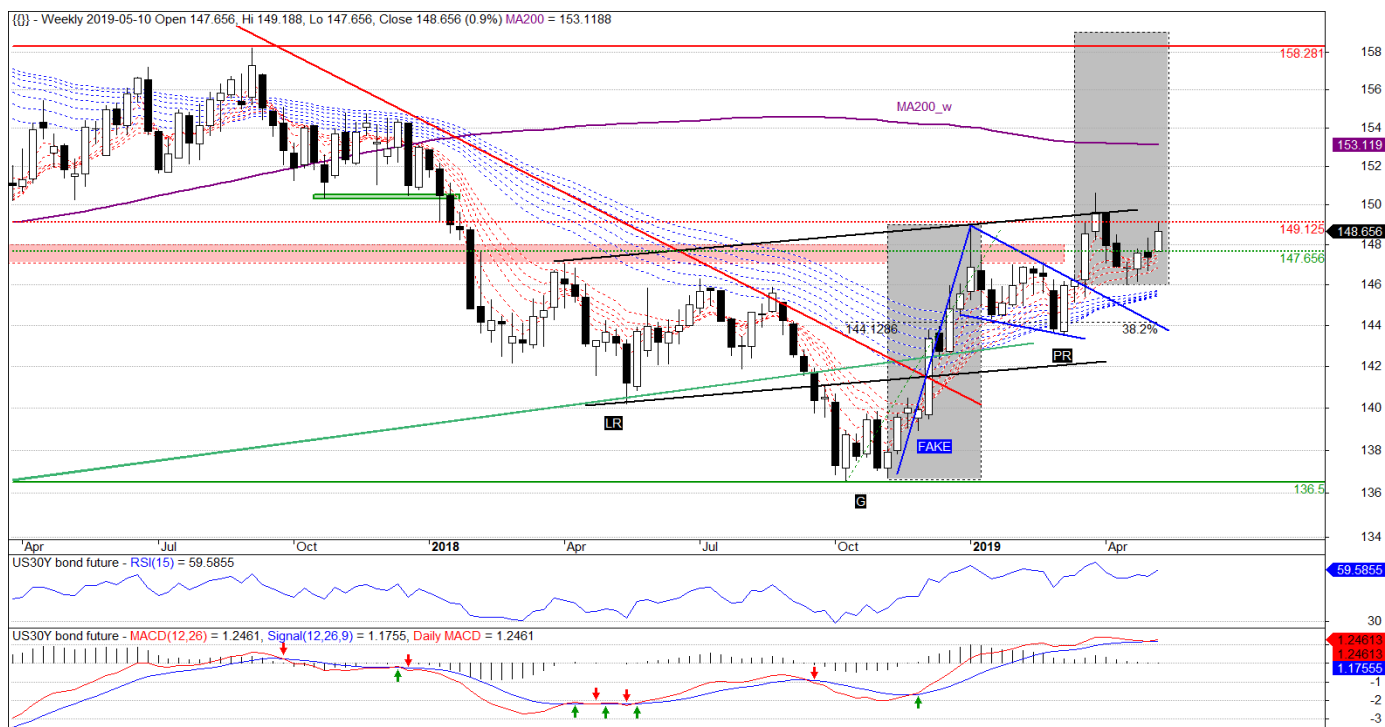
MSCI Emerging Markets



Rysunek 6. MSCI EM ETF – wykres dzienny świecowy.

Zatrzymanie spadków w strefie wsparcia zlokalizowanej w okolicy 41.39 umożliwia wyprowadzenie wzrostowej kontry – pytanie czy odbędzie się to w formie korekty czy w ramach nowego impulsu. Na uwagę zasługuje test dziennej dwusetki z dwoma białymi świeczkami o długich, dolnych cieniach, co pozytywnie wpływa na lokalny outlook, jednakże ewentualne zamknięcie się dnia poniżej pułapu 41 stanowiłoby zaproszenie do dalszych spadków i testu zeszlortocznej podłogi.

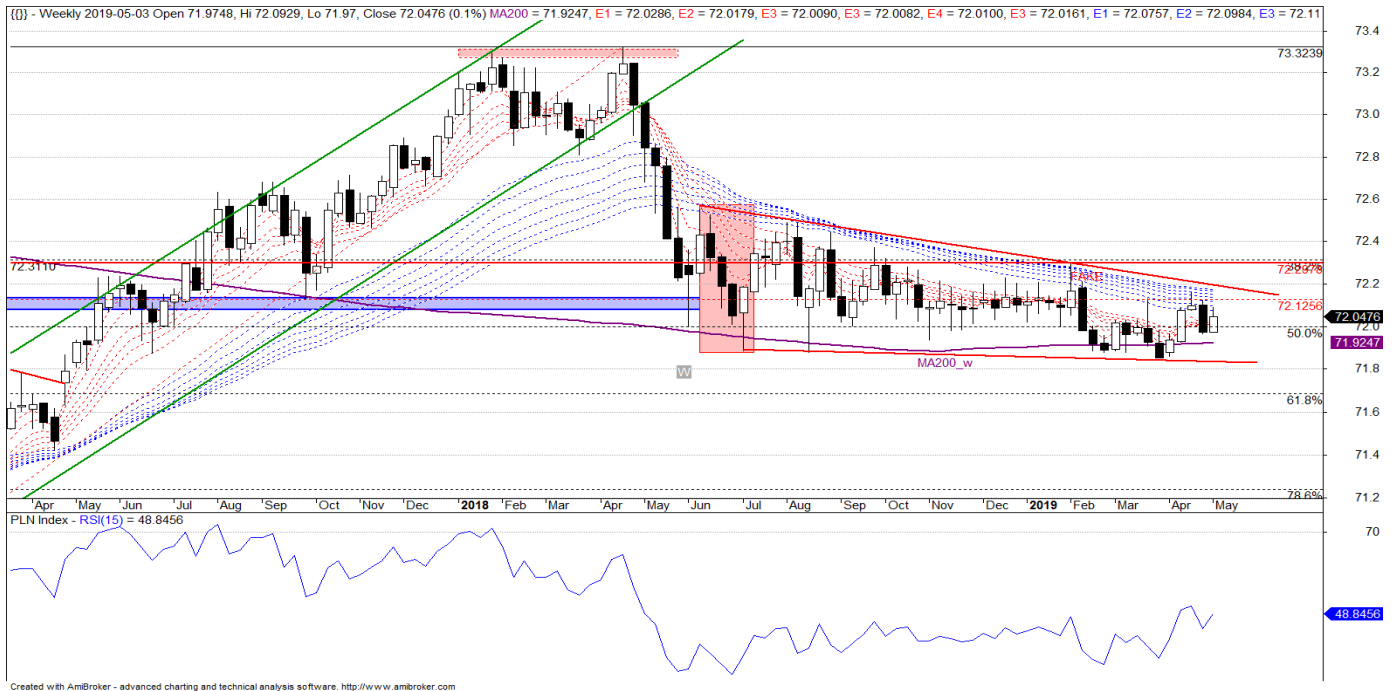
BOND FUTURE – kontrakt terminowy na amerykańskie obligacje skarbowe



Rysunek 7. US30Y BOND FUTURE – wykres tygodniowy świecowy .

Zasięg aprecjacji cały czas zachęca do zaatakowania poziomów ostatni raz widzianych w listopadzie 2016 r. Na uwagę zasługuje zeszlortygodniowa biała świeczka, której dno 147.65 stanowi wsparcie na najbliższe 5 dni i w przypadku jej przełamania pojawiłby się presja na zejście ku górnemu ograniczeniu trójkąta – formacji z której bondy wybiły się w marcu 2018 r.

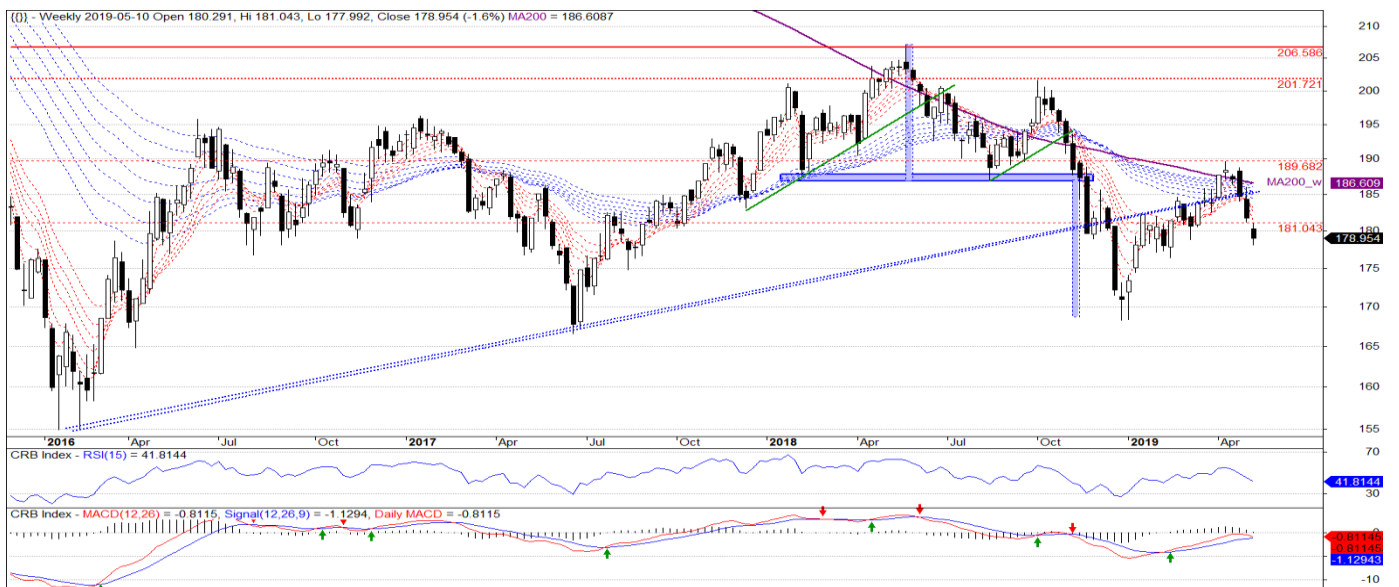
PLN INDEX



Rysunek 8. PLN INDEX – wykres tygodniowy świecowy

Spadek zmienności oraz utworzenie się kolejnej świecy typu inside bar nie wnosi nic przełomowego do ogólnej oceny technicznej PLN. Ww. wskaźnik nadal pozostaje pomiędzy ograniczeniami zwięzającego się trójkąta, a tym samym benchmark ma prawo zachowywać się neutralnie w średnim terminie, jednakże wielomiesięczna konsolidacja przygotowuje walutę do mocniejszego ruchu wertykalnego.

CRB Index



Rysunek 9. CRB Index – wykres tygodniowy świecowy

Zeszłotygodniowa deprecjacja doprowadziła do przełamania marcowego denka oraz naruszenia 50% zniesienia kilkumiesięcznej zwyżki. Na wykresie tygodniowym pojawiła się kolejna, podażowa świeczka nawiązująca do nadrzędnego trendu spadkowego co w połączeniu z kwietniowym odpadnięciem od oporowej strefy negatywnie wpływa na Big Picture. Ze względu na odpadnięcie cen od dolnego ograniczenia 30 miesięcznej konsolidacji 2016 – 2018 celem dla niedźwiedzi pozostają kilkuletnie minima. Od półnoy kluczowym oporem pozostaje 190, bez wybicia którego outlook jest spadkowy.

Źródło danych: stooq.pl, mStatica

Dom Maklerski mBanku

ul. Wspólna 47/49
00-684 Warszawa
www.mbank.pl/mDM

Zespół Prywatnego Maklera

Kamil Szymański, CFA, dyrektor
tel. +48 22 697 4706
kamil.szymanski@mbank.pl

Jarosław Banasiak
tel. +48 22 697 4870
jaroslaw.banasiak@mbank.pl

Joanna Gębal
tel. +48 22 697 4762
joanna.gebal@mbank.pl

Rafał Włóka
tel. +48 22 697 4809
rafal.wloka@mbank.pl

Marcin Bieguński
tel. +48 22 697 4984
marcin.biegunski@mbank.pl

Paweł Rudowski
tel. +48 22 697 4852
pawel.rudowski@mbank.pl

Zespół Wsparcia Sprzedaży

Piotr Neidek, analiza techniczna
tel. +48 22 697 4766
piotr.neidek@mbank.pl

Remigiusz Lemke, analiza techniczna
tel. +48 22 697 4848
remigiusz.lemke@mbank.pl

Krzysztof Pakulski
tel. +48 22 697 4914
krzysztof.pakulski@mbank.pl

Departament Sprzedaży Instytucjonalnej

Piotr Gawron, dyrektor
tel. +48 22 697 4895
piotr.gawron@mbank.pl

Departament Analiz

Kamil Kliszcz, dyrektor
tel. +48 22 438 2402
kamil.kliszcz@mbank.pl

Niniejsze opracowanie z analizy technicznej bazuje na zasadach Teorii Dow'a i Teorii Fal Elliotta. Do oceny sytuacji technicznej wykorzystywane są japońskie oraz amerykańskie techniki analizowania formacji. W opracowaniu uwzględniono oscylatory mierzące tempo zmian cen takie jak MACD, RSI, ROC, oraz Stochastic. Do wyznaczenia poziomu oporu oraz wsparcia wykorzystywane są ceny OHLC, średnie ruchome, formacje cenowe kontynuacji jak i odwrócenia trendu, zniesienia Fibonacciego oraz geometria rynku.

Użyte skróty:

AT	Analiza Techniczna
BUY	Sygnal kupna wygenerowany przez narzędzia analizy technicznej
EMA_w	Układ tygodniowych eksponentjalnych średnich kroczących z przedziału 5-60 obserwacji
FAKE	Układ wskazujący na fałszywe wybicie oporu lub fałszywe przełamanie wsparcia i skutkujące zmianą trendu.
G&R, oG&R	Formacja techniczna Głowa i Ramiona, odwrócona Głowa i Ramiona
HV, UHV	High Volume, Ultra High Volume – wysoki, bardzo wysoki wolumen
INOUT	Powrót do strefy konsolidacji czy powrót do formacji wskutek fałszywego sygnału kupna lub sprzedaży.
MA200_d	200sesyjna średnia krocząca wyliczona w oparciu o dzienną cenę zamknięcia
MA200_w	200-tygodniowa średnia krocząca wyliczona w oparciu o tygodniową cenę zamknięcia
OHLC	Wartość liczbowa zwracająca cenę otwarcia, cenę maksymalną, cenę minimalną i cenę zamknięcia dla danego interwału
SELL	Sygnal sprzedaży wygenerowany przez narzędzia analizy technicznej
SL	Poziom stop loss, którego przełamanie oznacza zanegowanie powstałego sygnału
SowC	Sekwencja tygodniowych świeczek o okazałych korpusach w tym samym kolorze wskazująca na dominację trendu.
TP	Poziom oznaczający zasięg wertykalnej fali w ramach wygenerowanego sygnału
WD	Wykres Dnia – moment opracowania Wykresu Dnia opisującego wcześniejszą sytuację techniczną omawianego instrumentu finansowego.

Dokument sporządzony został w Departamencie Rynków Regulowanych mBanku S.A. w celu promocji i reklamy, zgodnie z § 20 ust. 1 rozporządzenia Ministra Finansów z dnia 30 maja 2018 r. w sprawie trybu i warunków postępowania firm inwestycyjnych, banków, o których mowa w art. 70 ust. 2 ustawy o obrocie instrumentami finansowymi, oraz banków powierniczych (Dz. U. 2018 poz. 1112). Dokument nie stanowi badania inwestycyjnego ani publikacji handlowej w rozumieniu Rozporządzenia Delegowanego Komisji (UE) 2017/565 z dnia 25 kwietnia 2016 r. uzupełniającego dyrektywę Parlamentu Europejskiego i Rady 2014/65/UE w odniesieniu do wymogów organizacyjnych i warunków prowadzenia działalności przez firmy inwestycyjne oraz pojęć zdefiniowanych na potrzeby tej dyrektywy. Dokument nie stanowi również doradztwa inwestycyjnego ani oferty w rozumieniu art. 66 § 1 Kodeksu cywilnego. Opracowanie sporządzone zostało w oparciu o najlepszą wiedzę autorów, popartą informacjami z wiarygodnych rynkowych źródeł. Wszelkie oceny zawarte w niniejszym dokumencie wyrażają opinie w dniu wydania materiału i mogą być zmienione przez autorów bez uprzedniego powiadomienia. Informacje zawarte w niniejszej publikacji oparte są na danych uzyskanych ze źródeł, które Dom Maklerski mBanku działając w dobrej wierze, uważa za wiarygodne. Dom Maklerski mBanku nie gwarantuje jednak dokładności, kompletności ani trafności tych informacji. Dom Maklerski mBanku nie jest zobowiązany do aktualizowania ani modyfikowania niniejszej publikacji, ani do informowania jej odbiorców w przypadku, gdy jakkolwiek poruszona w niej kwestia lub zawarta w niej opinia, prognoza, kalkulacja lub szacunek ulegnie zmianie lub stanie się nieaktualne. Dystrybucja lub przedruk części lub całości opracowania możliwa jest za uprzednią pisemną zgodą autorów.