

poniedziałek, 10 czerwca 2019

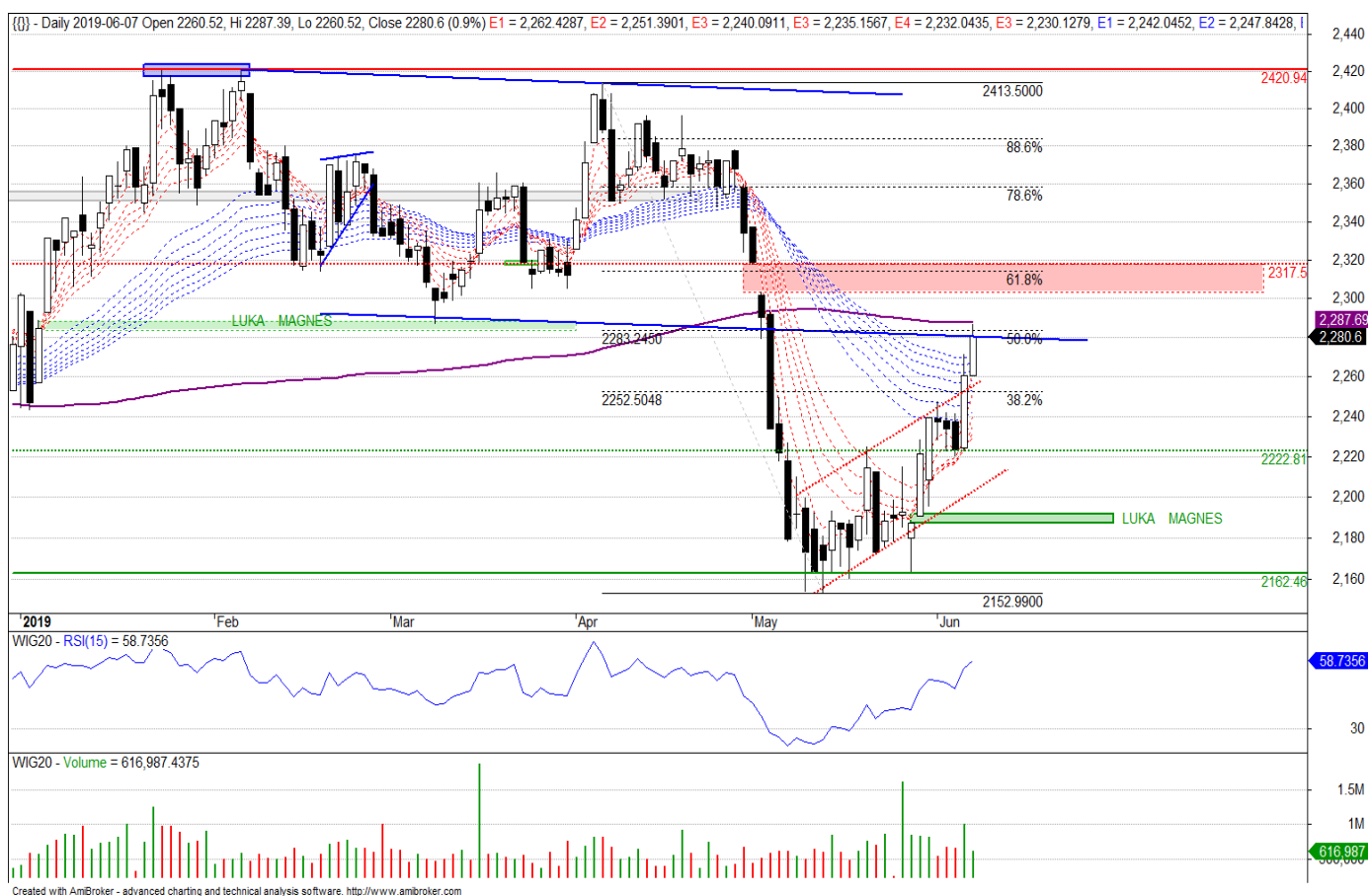
# Tydzień na rynkach

Opracowanie: Piotr Neidek

Prosimy o zapoznanie się z oświadczeniem umieszczonym na końcu.

## Rynek polski

### WIG20



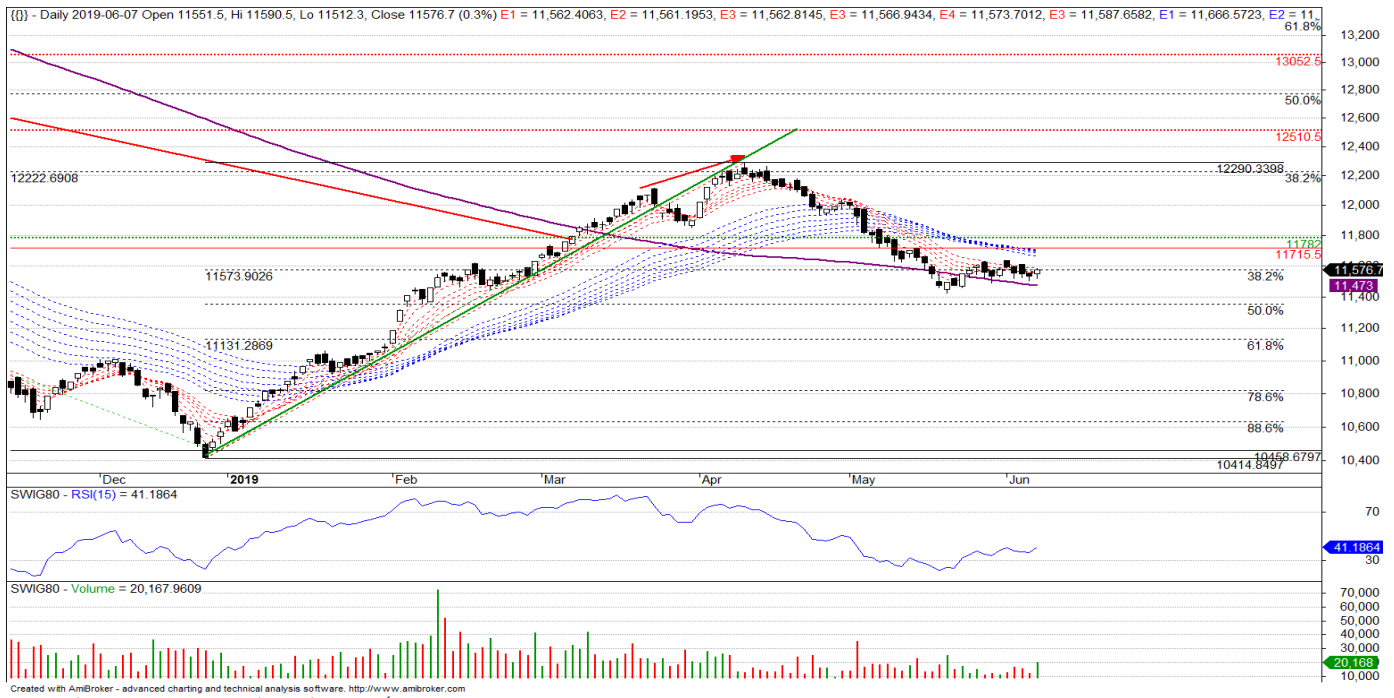
Rysunek 1. WIG20 – wykres dzienny świecowy.

Zarówno WIG jak i WIG20 skierowały się w stronę weekly GAP – formacji mającej negatywny wydźwięk w średnim terminie, dlatego też obserwowana od kilku sesji zwyżka wpisuje się jak na razie w formę korekty a nie impulsu. Lokalnie indeks blue chips dotarł do dziennej dwusetki, która także posiada właściwości podażowe i znajduje się w strefie ujemnie nachylonych tygodniowych EMA\_w. Średnie te wygenerowały w drugiej połowie maja wtórny sygnał sprzedaży, co także obciąża ewentualny byczy outlook na rynek i bez odwrócenia sygnału SELL by EMA\_w trudno o optymistyczne wnioski dla GPW.

Na uwagę zasługuje dzienne okno hossy powstałe pod koniec maja w przedziale 2187 – 2190. Wprawdzie jest to formacja o byczym wydźwięku, jednakże jak pokazuje historia często dochodzi do cofnięcia się indeksu po uformowaniu ww. struktury a patrząc na czerwcową zwyżkę wciąż brakuje cofki w stronę ww. wyrwy punktowej.

Oporem na najbliższe dni jest poziom 2317.5, którego wyłamanie w tygodniowych cenach close pozwoliłoby zneutralizować dotychczasowy outlook na indeks blue chips, jednakże bez spełnienia tego warunku, kreski są na korzyść niedźwiedzi.

**sWIG80**



Rysunek 2. sWIG80 – wykres dzienny świecowy.

Wyhamowanie spadków w strefie dziennej dwusetki neutralizuje spadkowy układ benchmarku sWIG80, jednakże jak na razie brakuje triggera do wyprowadzenia wzrostowej kontry. Układ wskaźników impetu generuje sprzeczne sygnały, zaś tygodniowe świeczki wskazują na wyhamowanie podaży, co w połączeniu ze spadkiem zmienności generuje neutralny outlook.

**mWIG40**

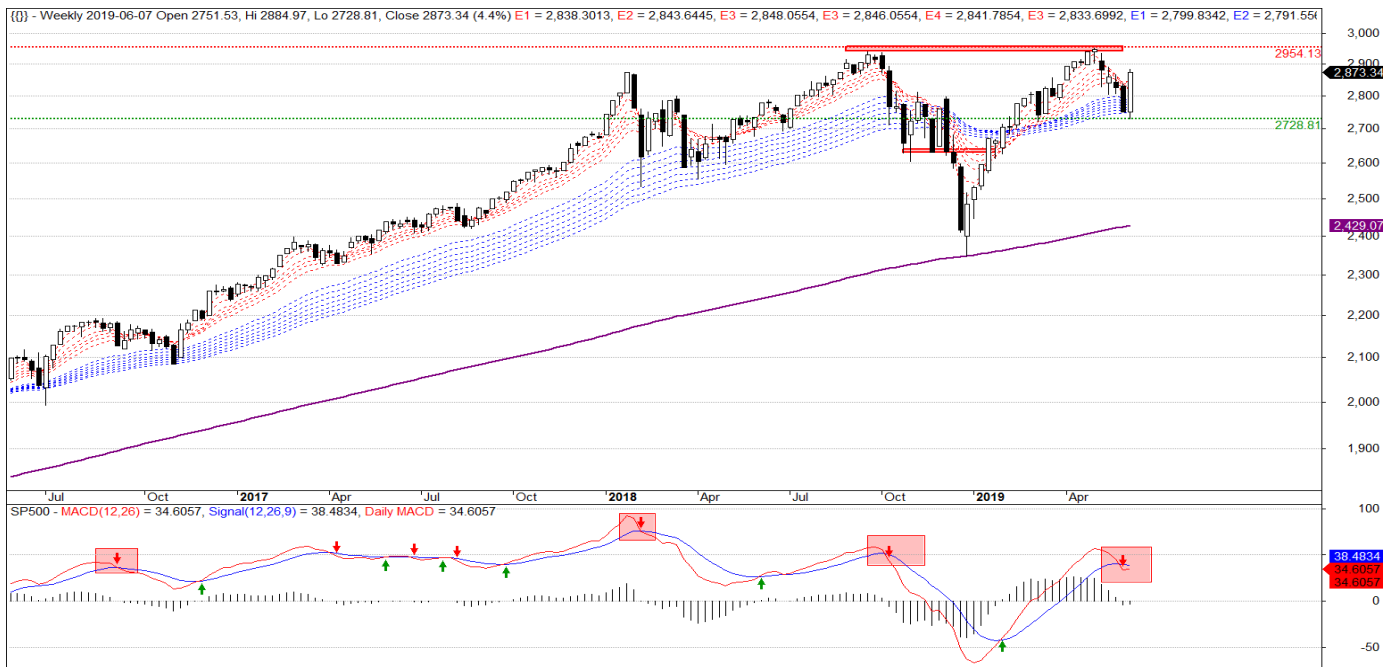


Rysunek 3. mWIG40 – wykres dzienny świecowy.

Lokalne wyłamanie oporów oraz uformowanie się tygodniowej świeczki z okazałym, białym korpusem wspiera dalszą korekcyjną zwyżkę w stronę strefy oporu. Na wysokości 4057 obecnie przebiega dzienna dwusetka, która wciąga benchmark średnich spółek do siebie, zatem do wysokości 3937 lokalny outlook jest optymistyczny. W średnim terminie obowiązują jednak sygnały sprzedaży wskazujące ewentualny ruch w stronę 3600.

**Rynki zagraniczne**

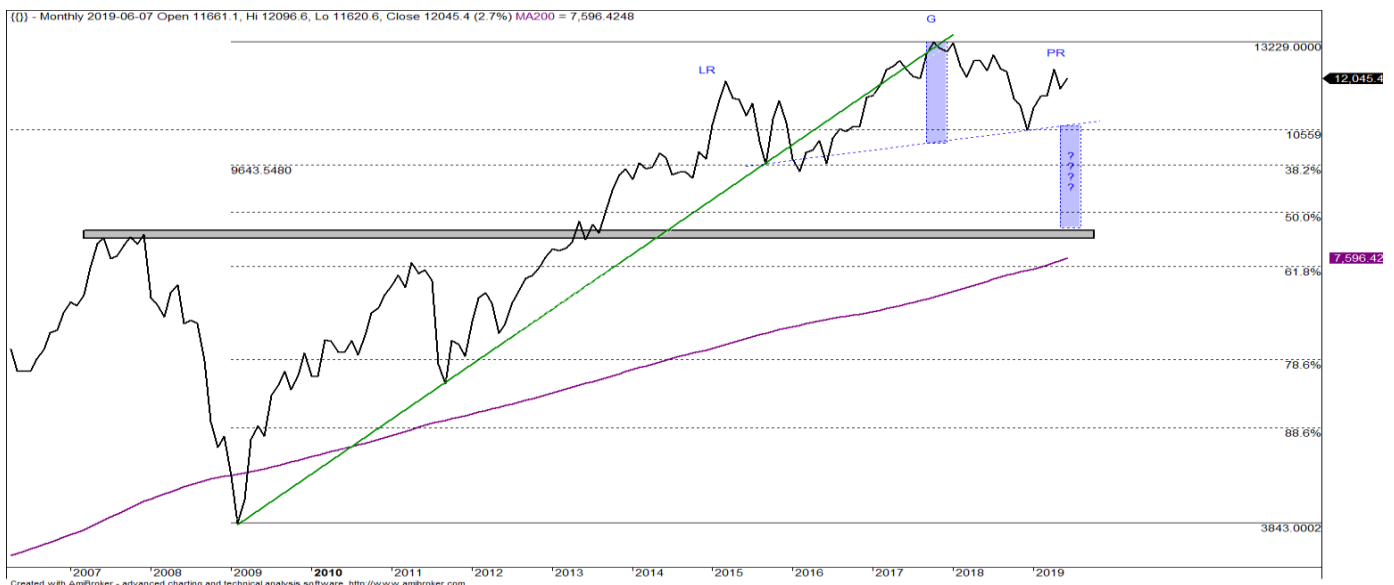
**S&P500**



Rysunek 4. S&P500 - wykres tygodniowy świecowy.

Powrót tygodniowych cen close zarówno nad układ EMA\_w jak i dzienną dwusetkę a także wybiecie kluczowego oporu na pierwsze dni czerwca zlokalizowanego na wysokości 2840.51, neutralizuje wcześniejsze sygnały sprzedaży. Wprowadzie w średnim terminie widoczne są negatywne dywergencje względem DJIA oraz Russell2000, zaś akcyjnej hossie przeczy trend trzydziestoletnich obligacji, to jednak lokalnie byki do 2728 są bezpieczne.

**DAX**



Rysunek 5. DAX- wykres miesięczny liniowy.

W ostatnich dniach niemiecki indeks zaatakował dolne ograniczenie kanału oraz sufit tygodniowej świeczki o okazałym, czarnym korpusie, jednakże żaden z tych wyczynów nie zakończył się sukcesem. Opory pozostały niewybite, zaś układ weekly close przemawia na korzyść kontynuacji spadków. W długim terminie uwagę zwraca możliwość uformowania się G&R, jednakże jak na razie jest to struktura o wydźwięku czysto teoretycznym.

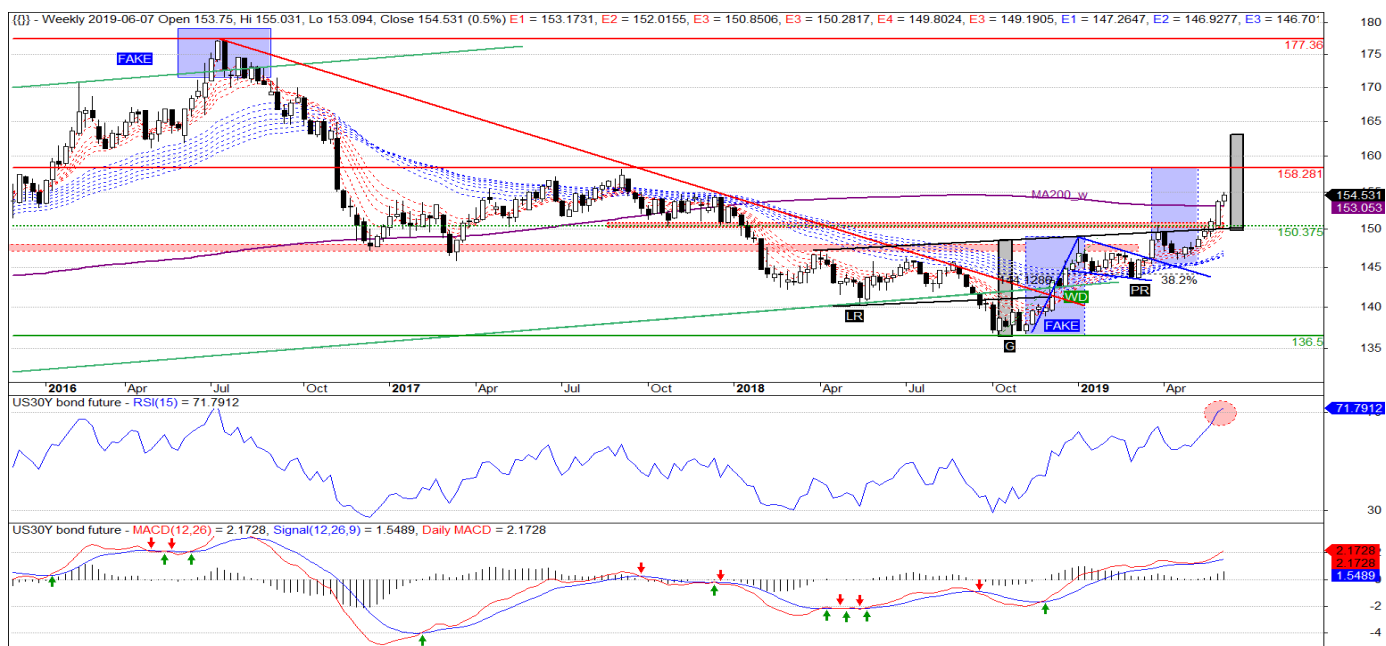
**MSCI Emerging Markets**



Rysunek 6. MSCI EM ETF – wykres dzienny świecowy.

Magnes w postaci podstawy klina zbieżnego z dzienną dwusetką oraz marcowym dniem, spełnił swoją rolę i MSCI EM wykonał ruch w stronę oporu. Na tygodniowym wykresie pojawił się wtórny sygnał SELL by EMA\_w, który w połączeniu z SELL by MACD\_d ostrzega przed ponowieniem fali bessy. Czynnikiem neutralizującym obawy o powrót niedźwiedzi byłoby wybiecie w cenach weekly close oporu przy 42pkt a do tej wysokości kreski są spadkowe.

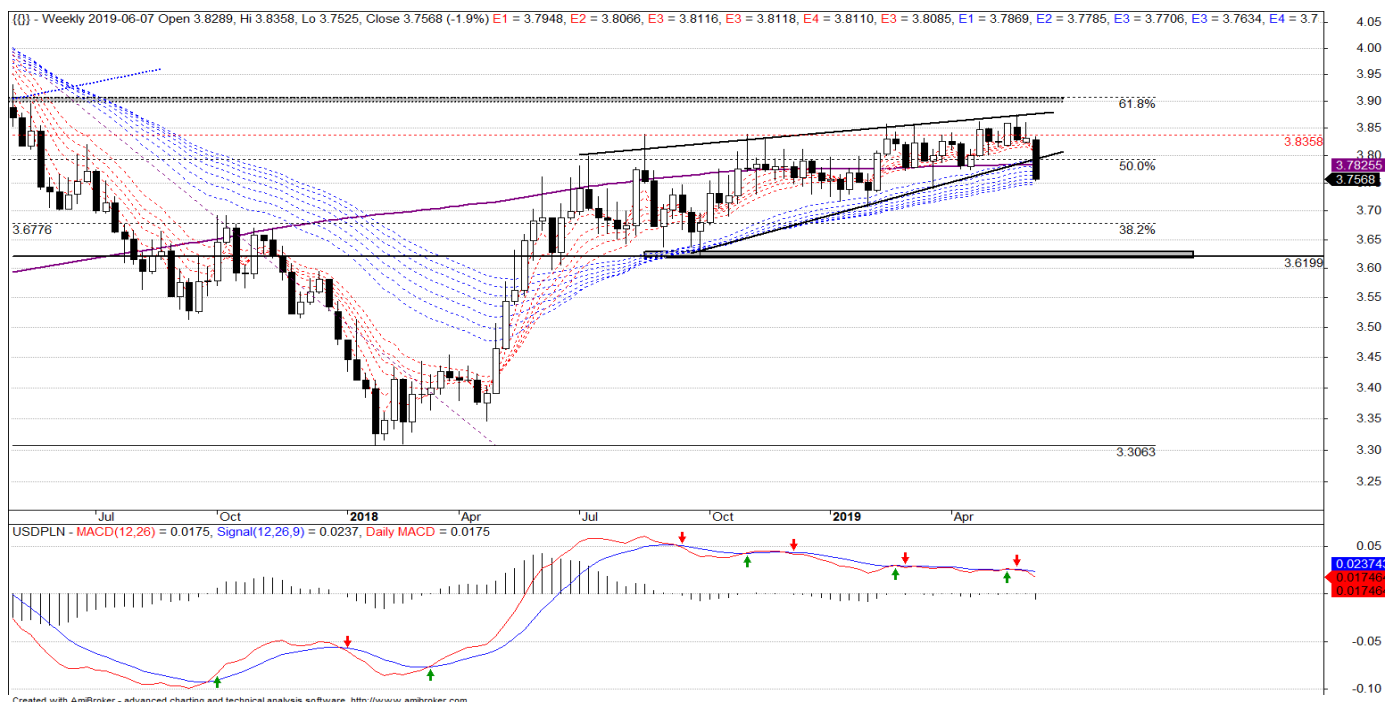
**BOND FUTURE – kontrakt terminowy na amerykańskie obligacje skarbowe**



Rysunek 7. US30Y BOND FUTURE – wykres tygodniowy świecowy .

Wyłamanie tygodniowej dwusetki zostało zrobione w akompaniamencie tygodniowego wykupienia, przez co rośnie ryzyko fałszywego wybiecia MA200\_w i pojawienia się układu typu FAKE, jednakże jak na razie brakuje klarownych sygnałów sprzedaży. O ile lokalnie nie można wykluczyć kontynuacji korekty, o tyle w średnim terminie nadrzędnym kierunkiem jest północ.

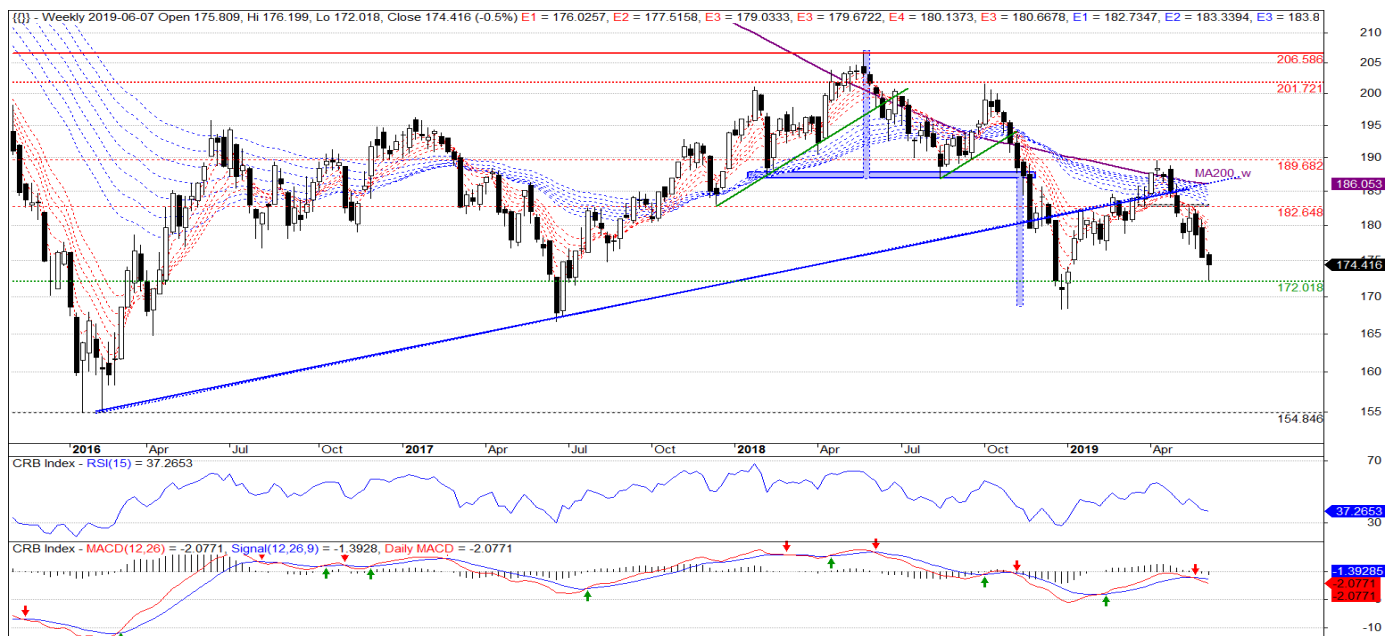
**USDPLN**



Rysunek 8. USDPLN – wykres tygodniowy świecowy

Wyjście dołem z trójkątnej formacji oraz zbudowanie okazałej, czarnej świeczki motywuje do przetestowania podstawy klina przebiegającej w okolicy 3.62. Oporem na najbliższe dni jest zeszłotygodniowy sufit i do wysokości 3.8358 outlook na cross USDPLN jest spadkowy.

**CRB Index**



Rysunek 9. CRB Index – wykres tygodniowy świecowy

Widoczna na wykresie dziennym pozytywna dywergencja pomiędzy ceną a RSI\_d oraz tygodniowy młotek uformowany tuż nad zeszłoroczną podłogą, zachęcają do wyprowadzenia wzrostowej kontry. O ile jednak lokalnie można liczyć się z korektą wzrostową w stronę 182, o tyle w średnim terminie obowiązują sygnały sprzedaży w oparciu o przełamanie trójfalowej konsolidacji 2016-2018r.

**Dom Maklerski mBanku**

ul. Wspólna 47/49  
00-684 Warszawa  
[www.mbank.pl/mDM](http://www.mbank.pl/mDM)

**Zespół Prywatnego Maklera**

Kamil Szymański, CFA, dyrektor  
tel. +48 22 697 4706  
[kamil.szymanski@mbank.pl](mailto:kamil.szymanski@mbank.pl)

Jarosław Banasiak  
tel. +48 22 697 4870  
[jaroslaw.banasiak@mbank.pl](mailto:jaroslaw.banasiak@mbank.pl)

Joanna Gębal  
tel. +48 22 697 4762  
[joanna.gebal@mbank.pl](mailto:joanna.gebal@mbank.pl)

Rafał Włóka  
tel. +48 22 697 4809  
[rafal.wloka@mbank.pl](mailto:rafal.wloka@mbank.pl)

Marcin Bieguński  
tel. +48 22 697 4984  
[marcin.biegunski@mbank.pl](mailto:marcin.biegunski@mbank.pl)

Paweł Rudowski  
tel. +48 22 697 4852  
[pawel.rudowski@mbank.pl](mailto:pawel.rudowski@mbank.pl)

**Zespół Wsparcia Sprzedaży**

Piotr Neidek, analiza techniczna  
tel. +48 22 697 4766  
[piotr.neidek@mbank.pl](mailto:piotr.neidek@mbank.pl)

Remigiusz Lemke, analiza techniczna  
tel. +48 22 697 4848  
[remigiusz.lemke@mbank.pl](mailto:remigiusz.lemke@mbank.pl)

Krzysztof Pakulski  
tel. +48 22 697 4914  
[krzysztof.pakulski@mbank.pl](mailto:krzysztof.pakulski@mbank.pl)

**Departament Sprzedaży Instytucjonalnej**

Piotr Gawron, dyrektor  
tel. +48 22 697 4895  
[piotr.gawron@mbank.pl](mailto:piotr.gawron@mbank.pl)

**Departament Analiz**

Kamil Kliszcz, dyrektor  
tel. +48 22 438 2402  
[kamil.klischcz@mbank.pl](mailto:kamil.klischcz@mbank.pl)

Niniejsze opracowanie z analizy technicznej bazuje na zasadach Teorii Dow'a i Teorii Fal Elliotta. Do oceny sytuacji technicznej wykorzystywane są japońskie oraz amerykańskie techniki analizowania formacji. W opracowaniu uwzględniono oscylatory mierzące tempo zmian cen takie jak MACD, RSI, ROC, oraz Stochastic. Do wyznaczenia poziomu oporu oraz wsparcia wykorzystywane są ceny OHLC, średnie ruchome, formacje cenowe kontynuacji jak i odwrócenia trendu, zniesienia Fibonacciego oraz geometria rynku.

## Użyte skróty:

AT	Analiza Techniczna
BUY	Sygnal kupna wygenerowany przez narzędzia analizy technicznej
EMA_w	Układ tygodniowych eksponentowanych średnich kroczących z przedziału 5-60 obserwacji
FAKE	Układ wskazujący na fałszywe wybicie oporu lub fałszywe przełamanie wsparcia i skutkujące zmianą trendu.
G&R, oG&R	Formacja techniczna Głowa i Ramiona, odwrócona Głowa i Ramiona
HV, UHV	High Volume, Ultra High Volume – wysoki, bardzo wysoki wolumen
INOUT	Powrót do strefy konsolidacji czy powrót do formacji wskutek fałszywego sygnału kupna lub sprzedaży.
MA200_d	200sesyjna średnia krocząca wyliczona w oparciu o dzienną cenę zamknięcia
MA200_w	200-tygodniowa średnia krocząca wyliczona w oparciu o tygodniową cenę zamknięcia
OHLC	Wartość liczbowa zwracająca cenę otwarcia, cenę maksymalną, cenę minimalną i cenę zamknięcia dla danego interwału
SELL	Sygnal sprzedaży wygenerowany przez narzędzia analizy technicznej
SL	Poziom stop loss, którego przełamanie oznacza zanegowanie powstałego sygnału
SowC	Sekwencja tygodniowych świeczek o okazałych korpusach w tym samym kolorze wskazująca na dominację trendu.
TP	Poziom oznaczający zasięg wertykalnej fali w ramach wygenerowanego sygnału
WD	Wykres Dnia – moment opracowania Wykresu Dnia opisującego wcześniejszą sytuację techniczną omawianego instrumentu finansowego.

Dokument sporządzony został w Departamencie Rynków Regulowanych mBanku S.A. w celu promocji i reklamy, zgodnie z § 20 ust. 1 rozporządzenia Ministra Finansów z dnia 30 maja 2018 r. w sprawie trybu i warunków postępowania firm inwestycyjnych, banków, o których mowa w art. 70 ust. 2 ustawy o obrocie instrumentami finansowymi, oraz banków powierniczych (Dz. U. 2018 poz. 1112). Dokument nie stanowi badania inwestycyjnego ani publikacji handlowej w rozumieniu Rozporządzenia Delegowanego Komisji (UE) 2017/565 z dnia 25 kwietnia 2016 r. uzupełniającego dyrektywę Parlamentu Europejskiego i Rady 2014/65/UE w odniesieniu do wymogów organizacyjnych i warunków prowadzenia działalności przez firmy inwestycyjne oraz pojęć zdefiniowanych na potrzeby tej dyrektywy. Dokument nie stanowi również doradztwa inwestycyjnego ani oferty w rozumieniu art. 66 § 1 Kodeksu cywilnego. Opracowanie sporządzone zostało w oparciu o najlepszą wiedzę autorów, popartą informacjami z wiarygodnych rynkowych źródeł. Wszelkie oceny zawarte w niniejszym dokumencie wyrażają opinie w dniu wydania materiału i mogą być zmienione przez autorów bez uprzedniego powiadomienia. Informacje zawarte w niniejszej publikacji oparte są na danych uzyskanych ze źródeł, które Dom Maklerski mBanku działając w dobrej wierze, uważa za wiarygodne. Dom Maklerski mBanku nie gwarantuje jednak dokładności, kompletności ani trafności tych informacji. Dom Maklerski mBanku nie jest zobowiązany do aktualizowania ani modyfikowania niniejszej publikacji, ani do informowania jej odbiorców w przypadku, gdy jakkolwiek poruszona w niej kwestia lub zawarta w niej opinia, prognoza, kalkulacja lub szacunek ulegnie zmianie lub stanie się nieaktualne. Dystrybucja lub przedruk części lub całości opracowania możliwa jest za uprzednią pisemną zgodą autorów.