

poniedziałek, 8 lipca 2019

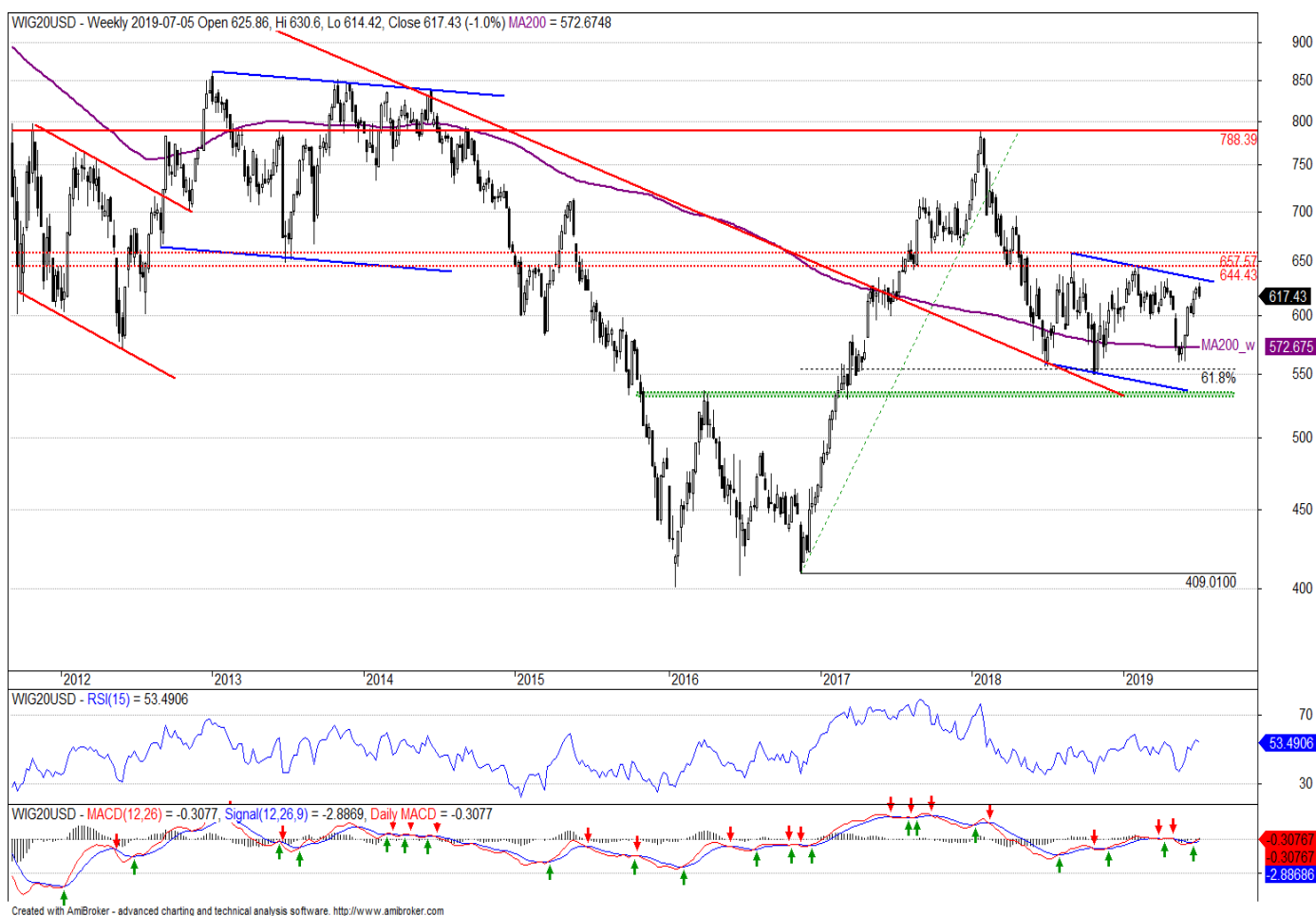
## Tydzień na rynkach

Opracowanie: Piotr Neidek

Prosimy o zapoznanie się z oświadczeniem umieszczonym na końcu.

### Rynek polski

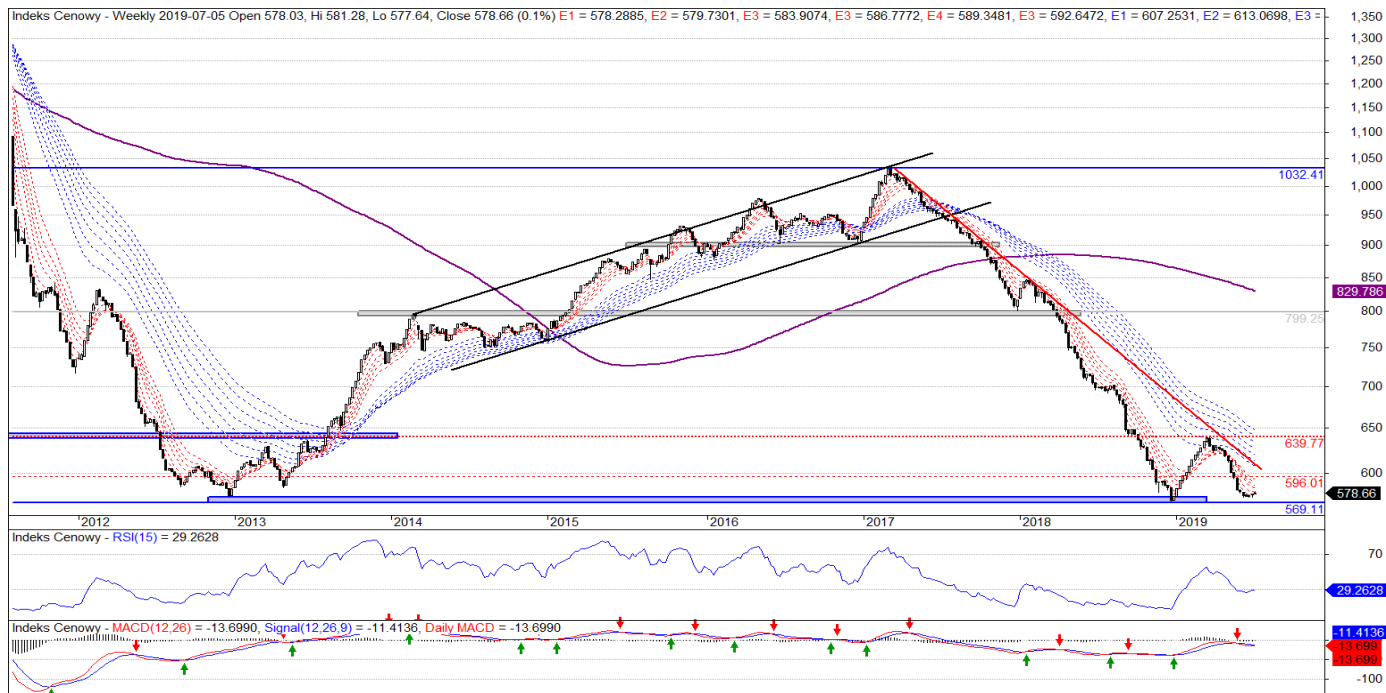
#### WIG20 USD



Rysunek 1. WIG20USD – wykres tygodniowy świecowy.

Na dzień 3 lipca 2019 r. dla WIGu wypadło ermanometryczne okienko czasowe bazujące na długoterminowych ekstremach osiągniętych w dniach: 8 maja 2015 r., 21 stycznia 2016 r. oraz 23 stycznia 2019 r. Długość pomiaru wynosi 1259 dni kalendarzowych dzięki czemu obecne okienko czasowe przy błędzie na poziomie 1% zawiera w sobie ok. 13 sesji, podczas których zgodnie z koncepcją Ermana ma prawo wykształcić się punkt zwrotny nad Wisłą. Ostatnie wskazanie datowane było na 20 V 2019 r. i jak pokazała historia był to okres, w którym na GPW doszło do zmiany lokalnego trendu. Obecnie w krótkim terminie nadrzędnym kierunkiem jest północ, zatem już ustanowione w pierwszych dniach lipca maksima są zbieżne z oknem ermanometrycznym, w wyniku czego pojawia się realne ryzyko ponowienia deprecjacji WIG, WIG20 czy WIG20USD. Ten ostatni benchmark dotarł do strefy górnego ograniczenia wielomiesięcznej konsolidacji, co w połączeniu z wysokim odczytem dziennego RSI oraz sytuacją techniczną USDPLN, generujące obawy odnośnie spadków. Czynnikiem pozytywnie wpływającym na ocenę dolarowego indeksu blue chips, byłoby wybicie w tygodniowych cenach close poziomu 635, jednakże bez tego wyczynu outlook na WIG20USD jest spadkowy.

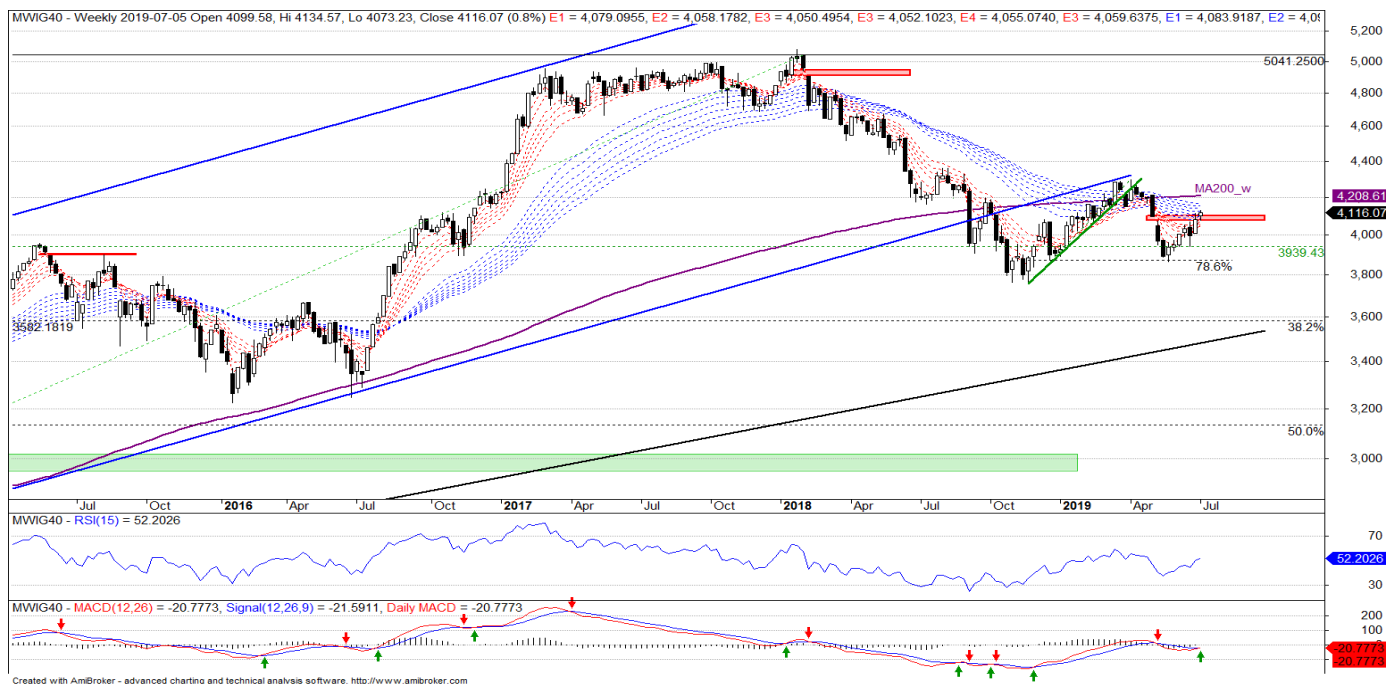
**Indeks Cenowy**



Rysunek 2. Indeks Cenowy – wykres tygodniowy świecowy.

Ostatnia zwyżka w wykonaniu WIGu nie została potwierdzona przez Indeks Cenowy, który oscyluje tuż poniżej zeszlórocznego denka i długoterminowej strefy wsparcia. Z jednej strony ww. benchmark zachowuje się słabiej niż podstawowe indeksy giełdowe, z drugiej zaś broni się w strefie podwójnego dna stwarzając tym samym możliwość zmiany długoterminowego trendu, jednakże na chwilę obecną brakuje klarownych sygnałów kupna.

**mWIG40**

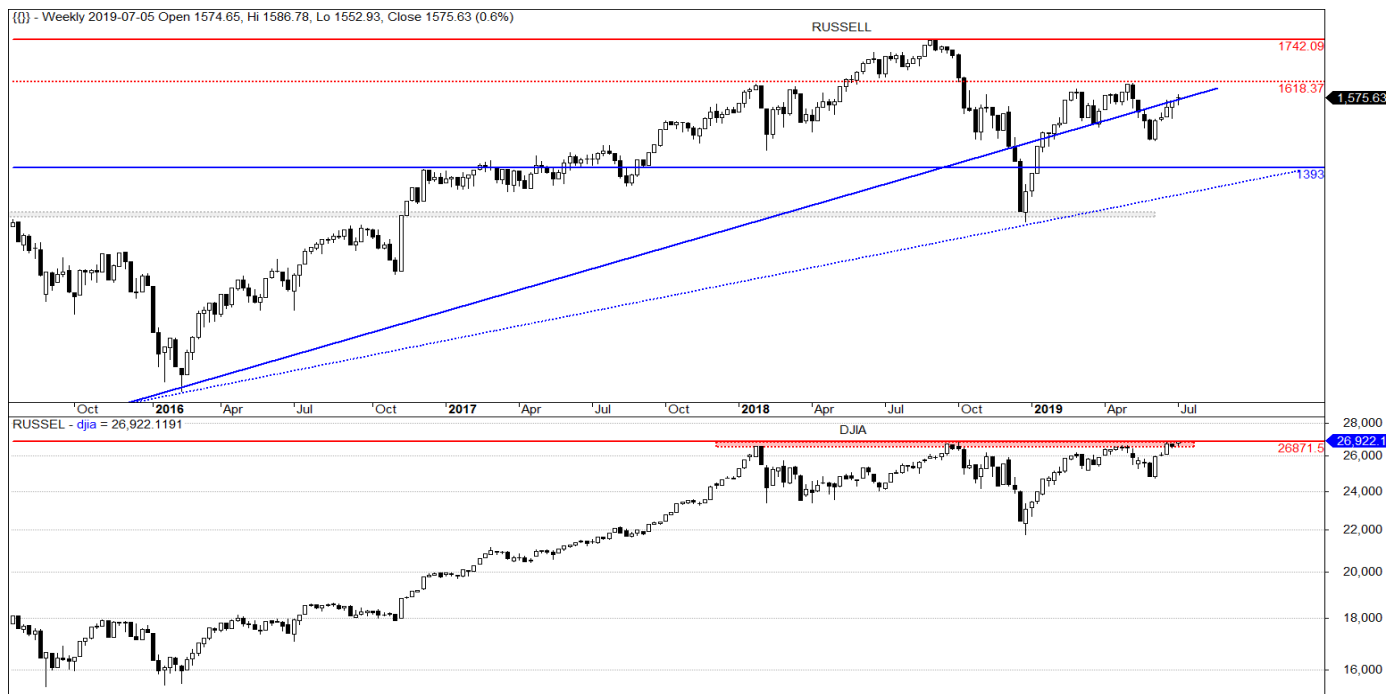


Rysunek 3. mWIG40 – wykres tygodniowy świecowy.

Zamknięcie tygodnia powyżej 4100 oraz wypełnienie tygodniowej luki bessy neutralizuje dotychczasowe podażowe sygnały stwarzając tym samym możliwość dalszej zwyżki. Wsparciem na najbliższe dni jest 3939 zaś strefą oporu związaną z tygodniowymi średnimi EMA, długoterminową krocząca MA200\_w oraz z tegorocznym szczytem jest obszar 4150 – 4300, bez wybicia którego kreski jak na razie pozostają neutralne.

**Rynki zagraniczne**

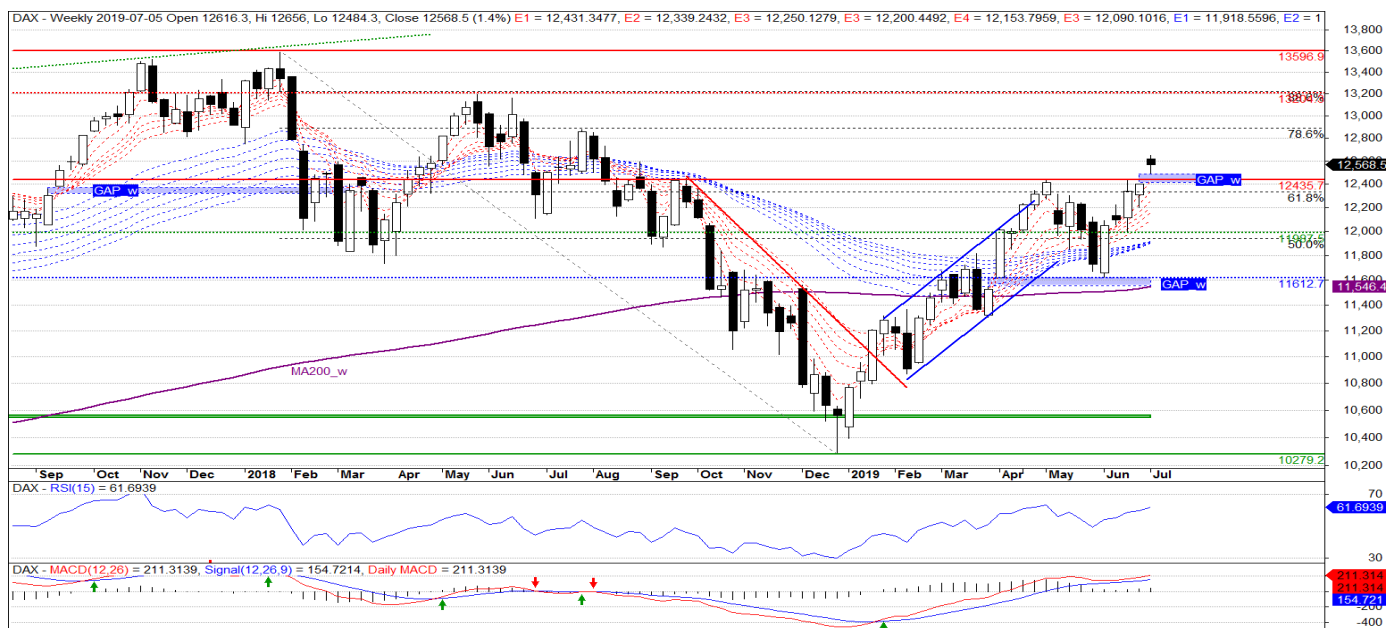
**RUSSEL2000 vs DJIA**



Rysunek 4. RUSSELL2000 vs DJIA - wykres tygodniowy świecowy.

Nowe szczyty w wykonaniu DJIA czy S&P500 nie znajdują potwierdzenia w postaci nowych ekstremów takich benchmarków jak Russell2000, DJIA czy Nasdaq. Najmocniej widoczna jest negatywna dywergencja pomiędzy indeksem blue chips a wskaźnikiem małych spółek, który boryka się z oporem wyznaczonym przez przełamaną linię trendu wzrostowego. Podobne sytuacje miały już miejsce w historii przed zmianą trendu na Wall Street.

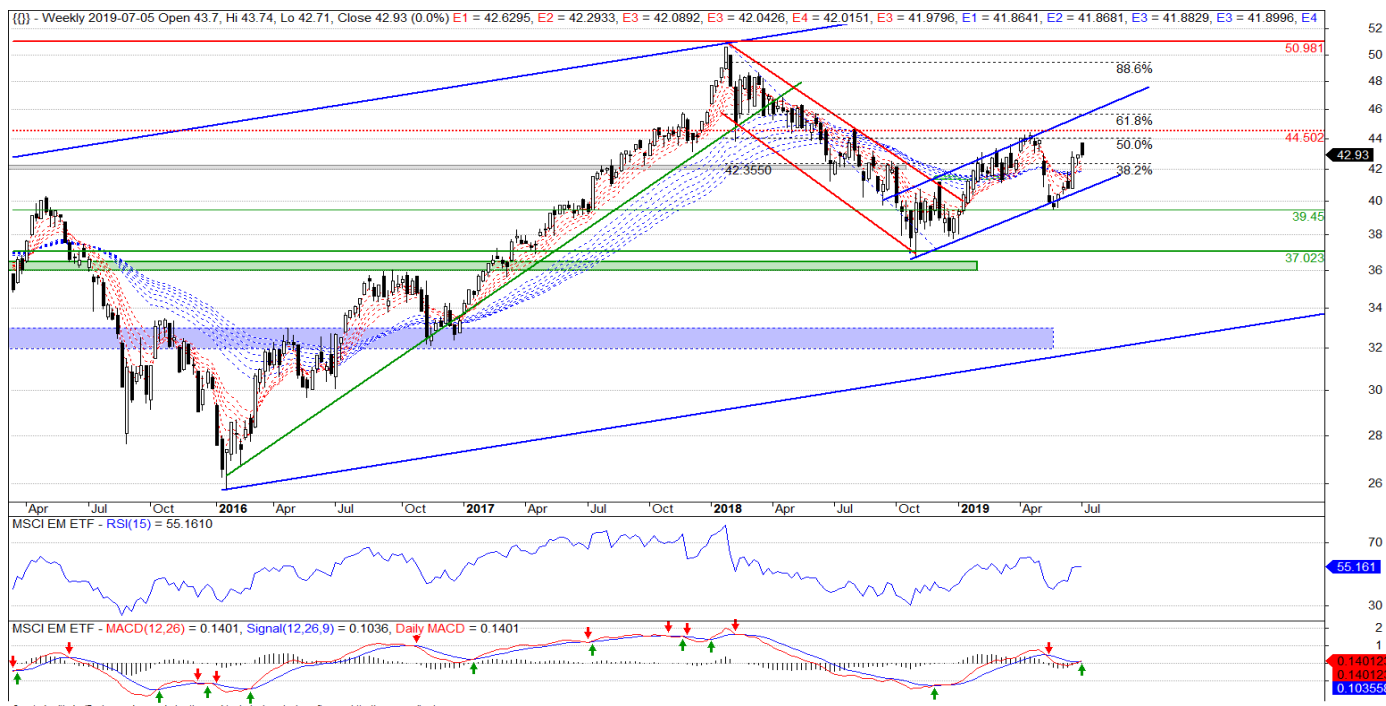
**DAX**



Rysunek 5. DAX- wykres tygodniowy świecowy.

W ostatnich dniach pojawiła się tygodniowa luka hossy, która z statystycznego punktu widzenia stanowi podażowy magnes dla rynku, chyba że DAX zdoła w najbliższym czasie wykonać krok w tył do 12.4k. W średnim terminie doszło do zanegowania podażowych sygnałów zaś rosnący układ ekstremów zachęca do kontynuacji zwyżki zatem do 11.987 DAX jest bezpieczny.

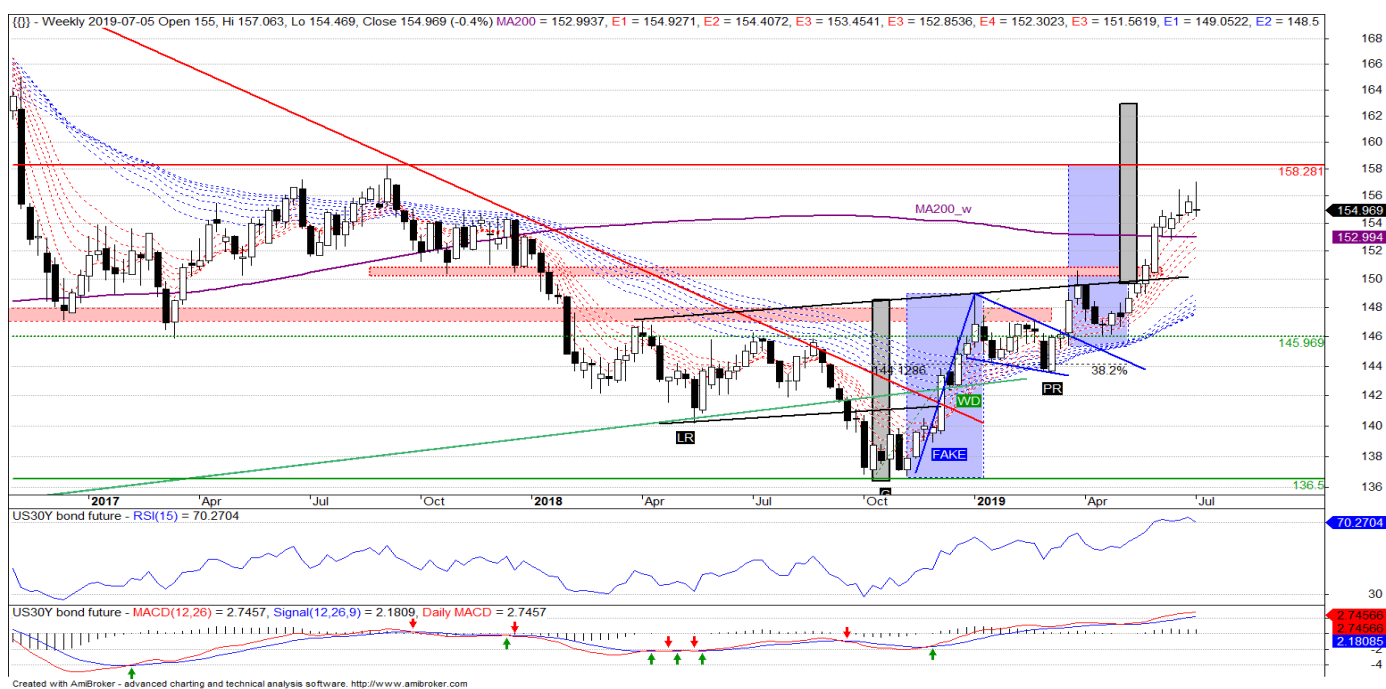
**MSCI Emerging Markets**



Rysunek 6. MSCI EM ETF – wykres dzienny świecowy.

Wybiecie czerwcowego szczytu oraz odkręcenie się EMA\_w zneutralizowało wcześniejsze podażowe sygnały a tym samym pojawia się możliwość wyprowadzenia średnioterminowej fali – o ile tylko nastąpi tzw. overbalance. Aby tego typu struktura została aktywowana MSCI EM musiałyby wydostać się nad kwietniowy sufit. Wsparciem na najbliższe dni jest majowa podłoga, do której ww. benchmark jest bezpieczny.

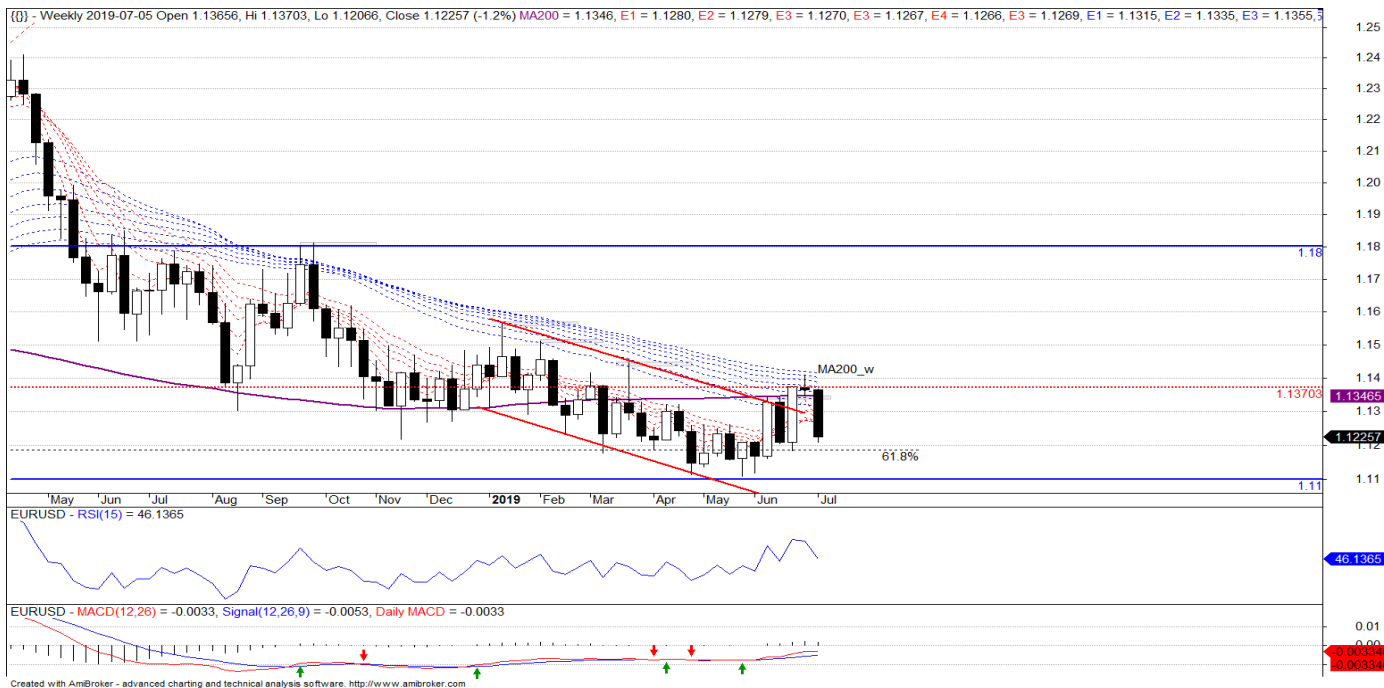
**BOND FUTURE – kontrakt terminowy na amerykańskie obligacje skarbowe**



Rysunek 7. US30Y BOND FUTURE – wykres tygodniowy świecowy .

Miejsca do zwyżki nadal jest sporo zaś wskaźniki impetu jeszcze wspierają byki, jednakże wykupienie w postaci RSI\_w > 70 punktów oraz kształt tygodniowych świeczek ostrzegają przed pojawieniem się spadkowej fali. Długość obecnej fali jest większa niż listopadowo-styczeniowa zwyżka przez co rośnie ryzyko cofnięcia się bondów w krótkim terminie.

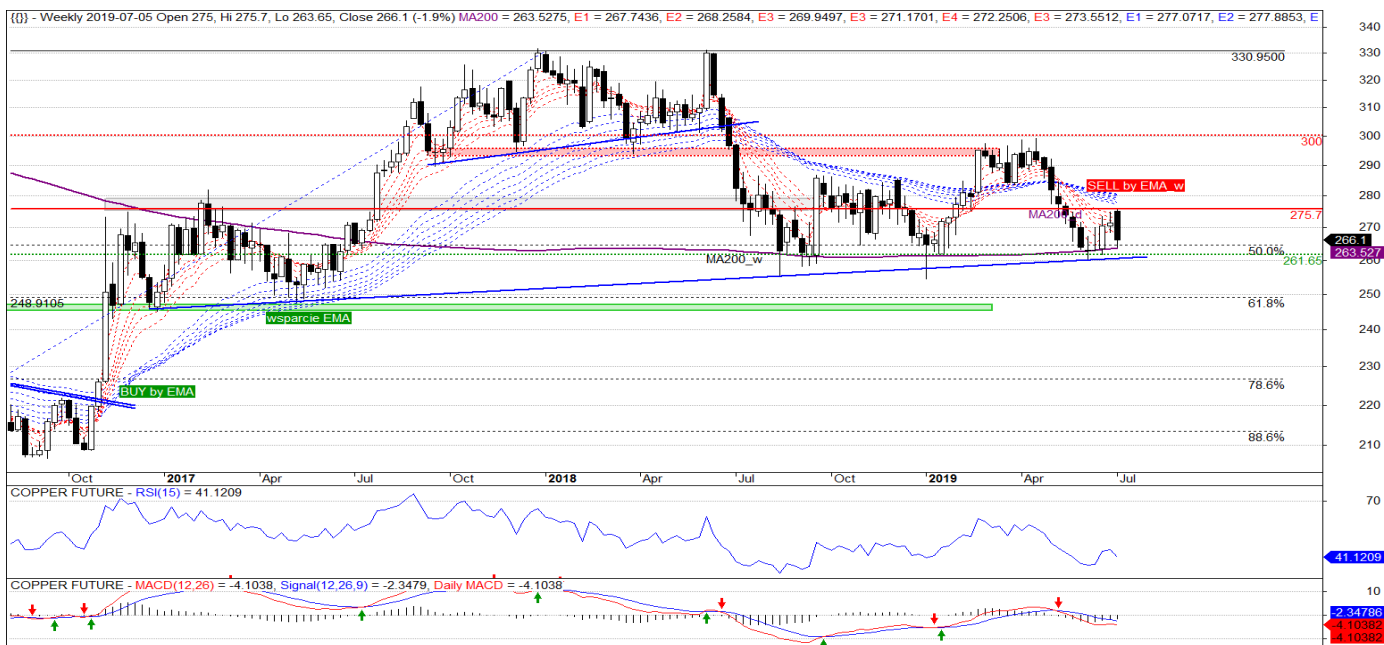
**EURUSD**



Rysunek 8. EURUSD – wykres tygodniowy świecowy

Wyhamowanie lokalnej zwyżki w strefie tygodniowych EMA\_w oraz w okolicy tygodniowej dwusetki wciąż generują obawy związane z pojawieniem się spadkowej fali o znaczeniu średnioterminowym. Oporem na ten tydzień jest 1.137 bez wybicia którego kreski są na korzyść deprecjacji i ześlizgnięcia się eurodolara do tegorocznej podłogi.

**Copper future**



Rysunek 9. Copper future – wykres tygodniowy świecowy

Od kilku tygodni ceny miedzi nie mogą oderwać się od strefy wsparcia, co z jednej strony pozytywnie przekłada się na ocenę techniczną copper, jednakże z drugiej strony rośnie presja na przetestowanie tegorocznego denka. Uformowanie się w ubiegłym tygodniu okazałej, czarnej świeczki generuje podażyowy outlook na miedź i bez wybicia 275.7 kreski są na korzyść niedźwiedzi.

Źródło danych: stooq.pl, mStatica

**Dom Maklerski mBanku**

ul. Wspólna 47/49  
00-684 Warszawa  
[www.mbank.pl/mDM](http://www.mbank.pl/mDM)

**Zespół Prywatnego Maklera**

Kamil Szymański, CFA, dyrektor  
tel. +48 22 697 4706  
[kamil.szymanski@mbank.pl](mailto:kamil.szymanski@mbank.pl)

Jarosław Banasiak  
tel. +48 22 697 4870  
[jaroslaw.banasiak@mbank.pl](mailto:jaroslaw.banasiak@mbank.pl)

Joanna Gębal  
tel. +48 22 697 4762  
[joanna.gebal@mbank.pl](mailto:joanna.gebal@mbank.pl)

Rafał Włóka  
tel. +48 22 697 4809  
[rafal.wloka@mbank.pl](mailto:rafal.wloka@mbank.pl)

Marcin Bieguński  
tel. +48 22 697 4984  
[marcin.biegunski@mbank.pl](mailto:marcin.biegunski@mbank.pl)

Paweł Rudowski  
tel. +48 22 697 4852  
[pawel.rudowski@mbank.pl](mailto:pawel.rudowski@mbank.pl)

**Zespół Wsparcia Sprzedaży**

Piotr Neidek, analiza techniczna  
tel. +48 22 697 4766  
[piotr.neidek@mbank.pl](mailto:piotr.neidek@mbank.pl)

Remigiusz Lemke, analiza techniczna  
tel. +48 22 697 4848  
[remigiusz.lemke@mbank.pl](mailto:remigiusz.lemke@mbank.pl)

Krzysztof Pakulski  
tel. +48 22 697 4914  
[krzysztof.pakulski@mbank.pl](mailto:krzysztof.pakulski@mbank.pl)

**Departament Sprzedaży Instytucjonalnej**

Piotr Gawron, dyrektor  
tel. +48 22 697 4895  
[piotr.gawron@mbank.pl](mailto:piotr.gawron@mbank.pl)

**Departament Analiz**

Kamil Kliszcz, dyrektor  
tel. +48 22 438 2402  
[kamil.klischcz@mbank.pl](mailto:kamil.klischcz@mbank.pl)

Niniejsze opracowanie z analizy technicznej bazuje na zasadach Teorii Dow'a i Teorii Fal Elliotta. Do oceny sytuacji technicznej wykorzystywane są japońskie oraz amerykańskie techniki analizowania formacji. W opracowaniu uwzględniono oscylatory mierzące tempo zmian cen takie jak MACD, RSI, ROC, oraz Stochastic. Do wyznaczenia poziomu oporu oraz wsparcia wykorzystywane są ceny OHLC, średnie ruchome, formacje cenowe kontynuacji jak i odwrócenia trendu, zniesienia Fibonacciego oraz geometria rynku.

## Użyte skróty:

AT	Analiza Techniczna
BUY	Sygnal kupna wygenerowany przez narzędzia analizy technicznej
EMA_w	Układ tygodniowych eksponentylnych średnich kroczących z przedziału 5-60 obserwacji
FAKE	Układ wskazujący na fałszywe wybicie oporu lub fałszywe przełamanie wsparcia i skutkujące zmianą trendu.
G&R, oG&R	Formacja techniczna Głowa i Ramiona, odwrócona Głowa i Ramiona
HV, UHV	High Volume, Ultra High Volume – wysoki, bardzo wysoki wolumen
INOUT	Powrót do strefy konsolidacji czy powrót do formacji wskutek fałszywego sygnału kupna lub sprzedaży.
MA200_d	200sesyjna średnia krocząca wyliczona w oparciu o dzienną cenę zamknięcia
MA200_w	200-tygodniowa średnia krocząca wyliczona w oparciu o tygodniową cenę zamknięcia
OHLC	Wartość liczbowa zwracająca cenę otwarcia, cenę maksymalną, cenę minimalną i cenę zamknięcia dla danego interwału
SELL	Sygnal sprzedaży wygenerowany przez narzędzia analizy technicznej
SL	Poziom stop loss, którego przełamanie oznacza zanegowanie powstałego sygnału
SowC	Sekwencja tygodniowych świeczek o okazałych korpusach w tym samym kolorze wskazująca na dominację trendu.
TP	Poziom oznaczający zasięg wertykalnej fali w ramach wygenerowanego sygnału
WD	Wykres Dnia – moment opracowania Wykresu Dnia opisującego wcześniejszą sytuację techniczną omawianego instrumentu finansowego.

Dokument sporządzony został w Departamencie Rynków Regulowanych mBanku S.A. w celu promocji i reklamy, zgodnie z § 20 ust. 1 rozporządzenia Ministra Finansów z dnia 30 maja 2018 r. w sprawie trybu i warunków postępowania firm inwestycyjnych, banków, o których mowa w art. 70 ust. 2 ustawy o obrocie instrumentami finansowymi, oraz banków powierniczych (Dz. U. 2018 poz. 1112). Dokument nie stanowi badania inwestycyjnego ani publikacji handlowej w rozumieniu Rozporządzenia Delegowanego Komisji (UE) 2017/565 z dnia 25 kwietnia 2016 r. uzupełniającego dyrektywę Parlamentu Europejskiego i Rady 2014/65/UE w odniesieniu do wymogów organizacyjnych i warunków prowadzenia działalności przez firmy inwestycyjne oraz pojęć zdefiniowanych na potrzeby tej dyrektywy. Dokument nie stanowi również doradztwa inwestycyjnego ani oferty w rozumieniu art. 66 § 1 Kodeksu cywilnego. Opracowanie sporządzone zostało w oparciu o najlepszą wiedzę autorów, popartą informacjami z wiarygodnych rynkowych źródeł. Wszelkie oceny zawarte w niniejszym dokumencie wyrażają opinie w dniu wydania materiału i mogą być zmienione przez autorów bez uprzedniego powiadomienia. Informacje zawarte w niniejszej publikacji oparte są na danych uzyskanych ze źródeł, które Dom Maklerski mBanku działając w dobrej wierze, uważa za wiarygodne. Dom Maklerski mBanku nie gwarantuje jednak dokładności, kompletności ani trafności tych informacji. Dom Maklerski mBanku nie jest zobowiązany do aktualizowania ani modyfikowania niniejszej publikacji, ani do informowania jej odbiorców w przypadku, gdy jakkolwiek poruszona w niej kwestia lub zawarta w niej opinia, prognoza, kalkulacja lub szacunek ulegnie zmianie lub stanie się nieaktualne. Dystrybucja lub przedruk części lub całości opracowania możliwa jest za uprzednią pisemną zgodą autorów.