

poniedziałek, 22 lipca 2019

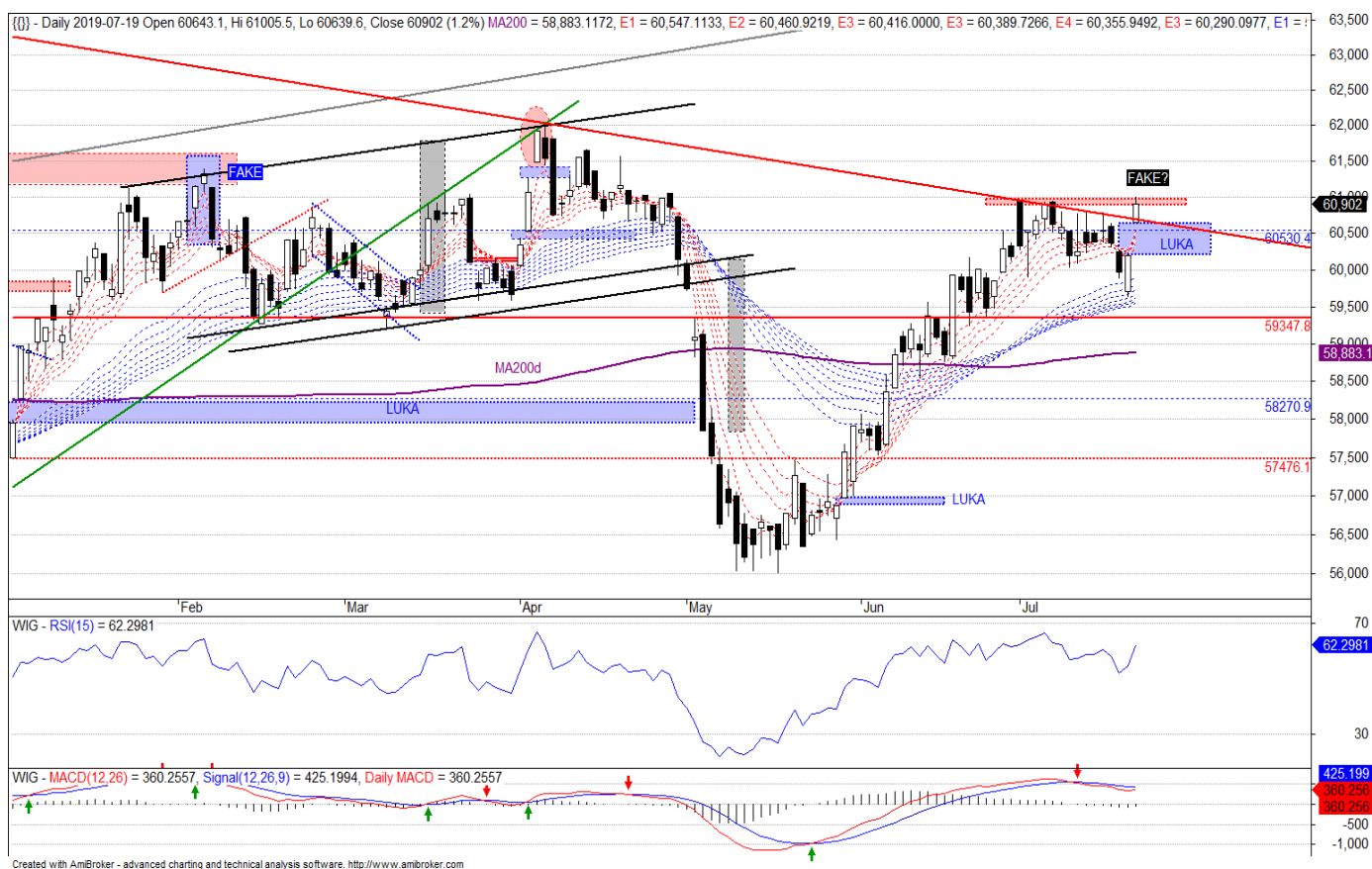
Tydzień na rynkach

Opracowanie: Piotr Neidek

Prosimy o zapoznanie się z oświadczeniem umieszczonym na końcu.

Rynek polski

WIG



Rysunek 1. WIG – wykres dzienny świecowy.

Czwartkowo-piątkowa zwyżka wykonana przez WIG, odbyła się w akompaniamencie zwiększonych obrotów. Indeks zamknął tydzień powyżej psychologicznej bariery 60k generując tym samym lokalną zachętę do kontynuacji aprecjacji. Na uwagę zasługuje naruszenie linii trendu spadkowego jaką można poprowadzić po dwóch kluczowych szczytach utworzonych odpowiednio 23 stycznia oraz 4 kwietnia 2019 r. Tego typu uderzenie popytu ma prawo okazać się przełomowe w dalszej ocenie WIGu tym bardziej, że WIG znajduje się nad dzienną dwusetką oraz z pozytywnie ułożonymi EMA_w. Jest jednak coś, co pozwala sądzić, że benchmark szerokiego rynku wpadł w pułapkę hossy, mianowicie wyrysowanie luki hossy na tak wysokim poziomie cenowym generuje ryzyko cofnięcia się WIGu w okolice 60.3k co oznaczałoby powrót pod linię trendu, a tym samym pojawienie się układu typu FAKE. W kwietniu rynek podobnie wysłał sygnały gotowości do hossy, jednakże atak popytu z początku drugiego kwartału okazał się jedynie lokalną zmyłką służącą niedźwiedzim wyprowadzenia spadkowej kontry.

Interesująco przedstawia się kwestia majowej luki powstałej pod koniec miesiąca, która jak na razie nie została ani wypełniona ani przetestowana przez WIG, co dodatkowo wywiera podażową presję na rynek. Z długoterminowego punktu widzenia nadal nierozwiązana jest kwestia kanału wzrostowego 2011–2019, którego dolne ograniczenie przebiega poniżej 52000 punktów, co ma negatywny wpływ na Big Picture dla Warszawskiego Indeksu Giełdowego.

Indeks Cenowy



Rysunek 2. Indeks Cenowy – wykres tygodniowy świecowy.

Od kilku tygodni ww. benchmark konsoliduje się nad długoterminową strefą wsparcia lekko studząc spadkowy outlook na Indeks Cenowy. Aby jednak pojawił się lokalny przełom i ww. wskaźnik rynkowy zaczął wysyłać pozytywne sygnały, wskazane byłoby wybicie istotnych poziomów oporu, a takowych ze względu na charakter marcowo-czerwcowej zniżki nie ma. Na uwagę zasługuje krótkoterminowy poziom 581.28, którego przełamanie przez weekly close pozwoliłoby podjąć próbę zamknięcia dotychczasowego, negatywnego scenariusza dla Indeksu Cenowego.

mWIG40

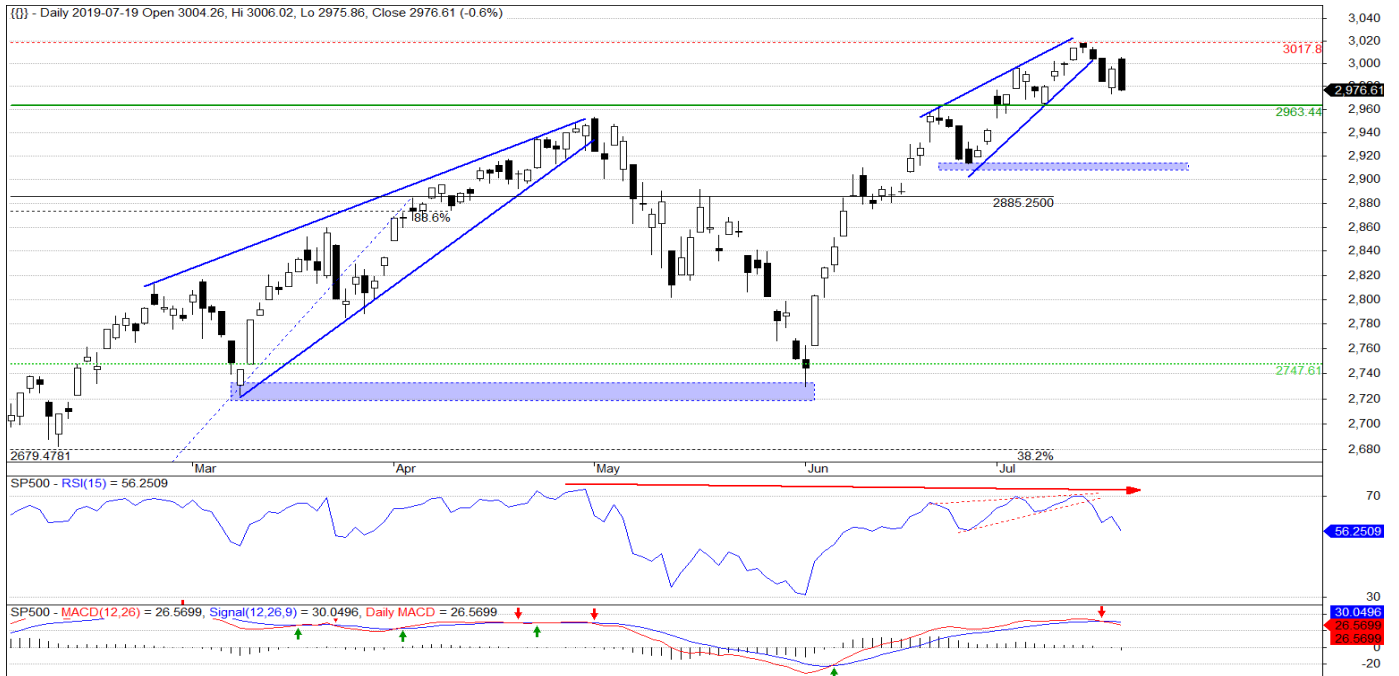


Rysunek 3. mWIG40 – wykres tygodniowy świecowy.

Lokalna aktywacja formacji G&R, struktury widocznej na wykresie godzinowym, zepchnęła notowania indeksu w kierunku psychologicznego poziomu 4000 punktów. Jednocześnie doszło do przerwania dziennej dwusetki przebiegającej w okolicy 4048 co w połączeniu z wygenerowaniem przez MACD sygnału SELL generuje spadkowy outlook na średniaki. Oporem na najbliższe dni jest lipcowy szczyt 4135 close do wysokości którego przewagę mają niedźwiedzie.

Rynki zagraniczne

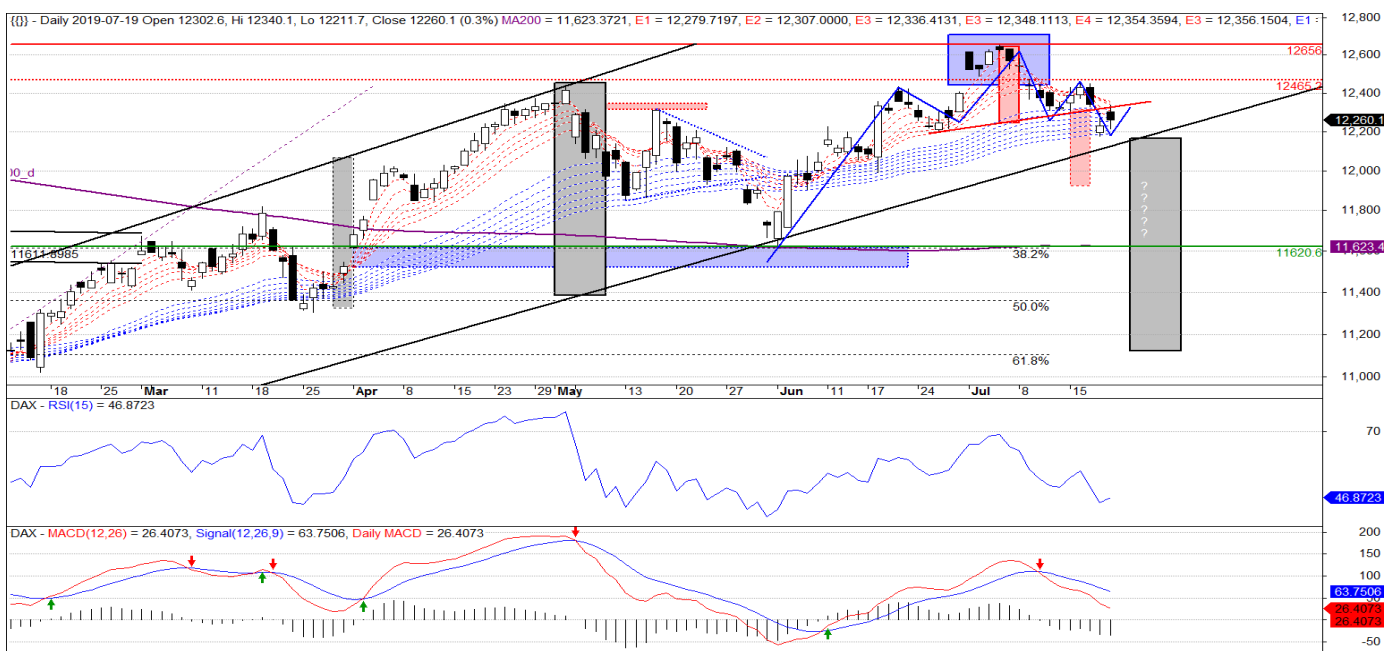
S&P500



Rysunek 4. S&P500 - wykres dzienny świecowy.

Wyłamanie psychologicznej bariery 3000 punktów jak na razie miało symboliczny charakter, a zamiast kontynuacji wzrostów pojawiła się lokalna presja podażowa. Indeks wyszedł dołem z formacji klina – struktury zachęcającej do przetestowania jej podstawy przebiegającej w okolicy 2920. Na korzyść niedźwiedzi przemawia układ wskaźników impetu mianowicie SELL by MACD_d oraz negatywna dywergencja względem S&P500 a RSI generuje spadkowy outlook na indeks.

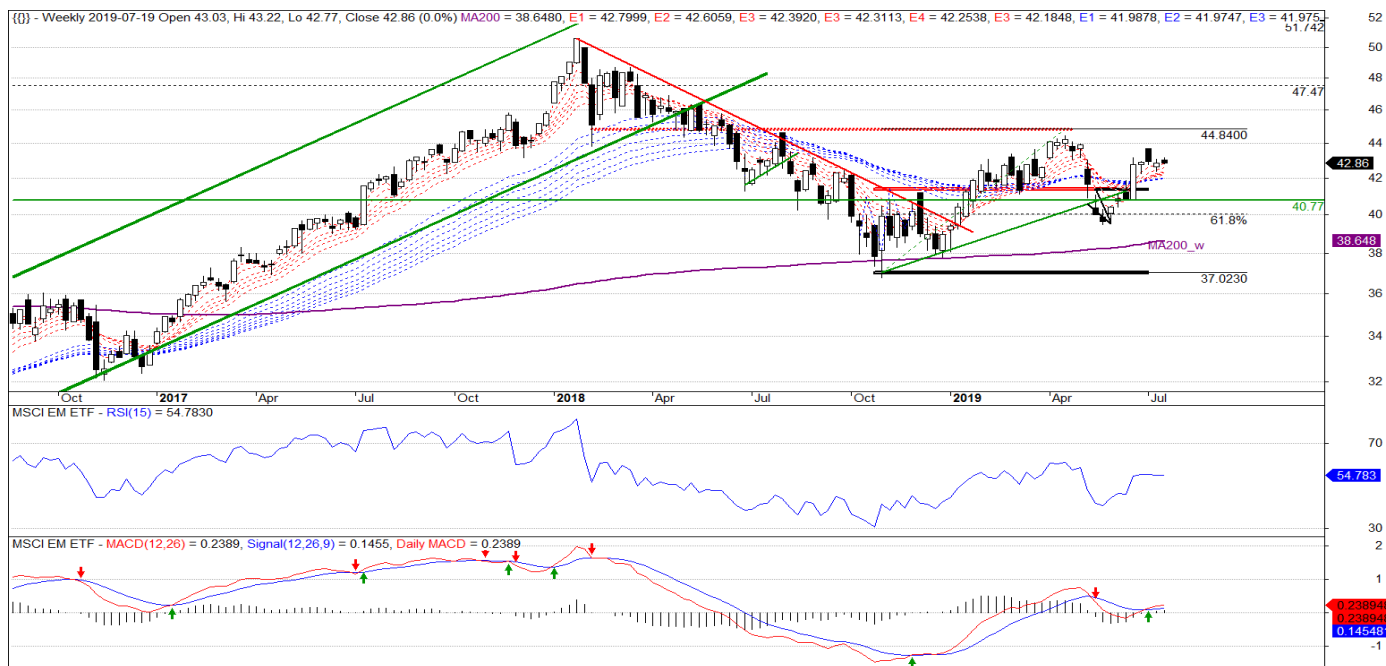
DAX



Rysunek 5. DAX – wykres dzienny świecowy.

Wyspa odrotu, jaka wykształciła się na wykresie DAX, skutkowałą krótkotrwałą deprecjacja i aktywacją lokalnych formacji spadkowych, do których można zaliczyć m.in. G&R. Zasięg spadków liczony wg tego układu ostrzega przed kontynuacją deprecjacji i przerwaniem dolnego ograniczenia tegorocznego kanału wzrostowego. Jak na razie za wcześnie jest na stawianie predykcji ruchu w kierunku 11.2k, jednakże bez wybitcia 12465 przez dzienną cenę close, outlook na DAX jest negatywny.

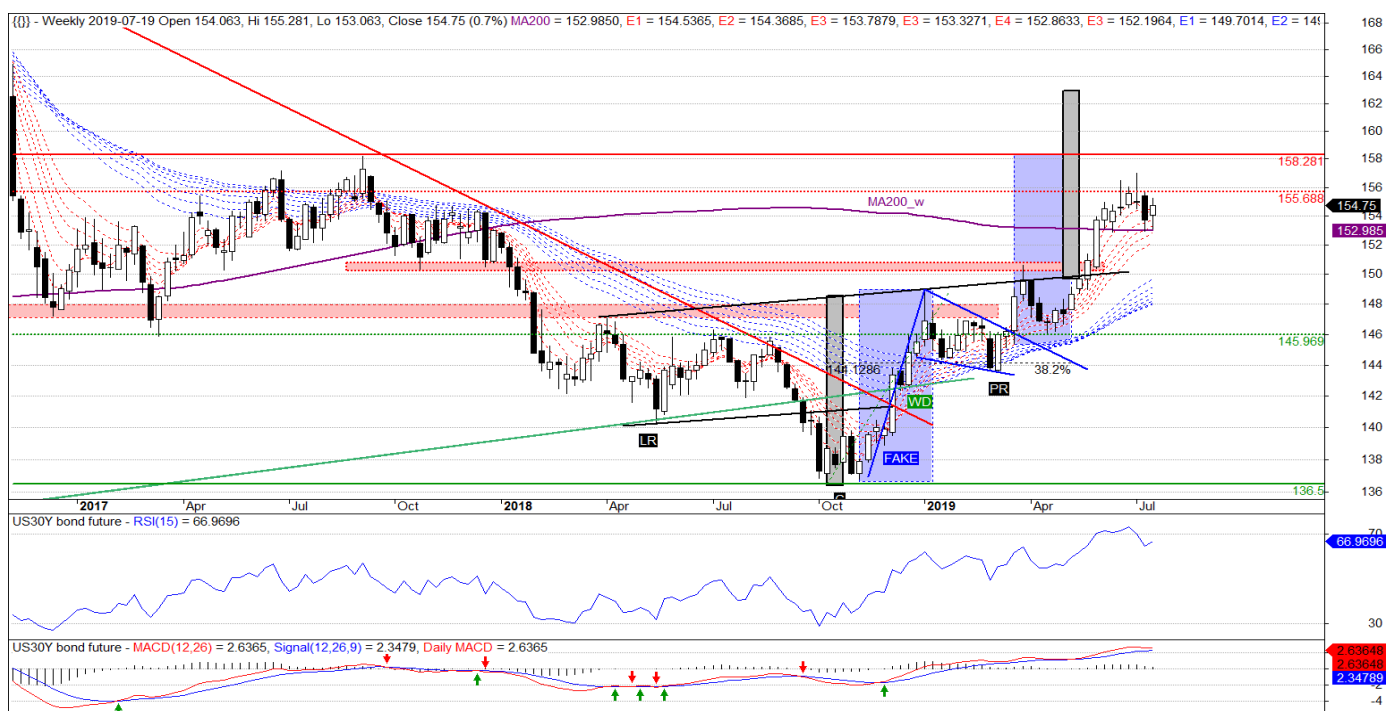
MSCI Emerging Markets



Rysunek 6. MSCI EM ETF – wykres tygodniowy świecowy.

Ostatnie kilka dni nadal nie przyniosły rozstrzygnięcia panującego marazmu na emerging markets. MSCI EM znajduje się pomiędzy średnioterminowym oporem i wsparciem, zaś spadek zmienności jak na razie ogranicza stawianie wiarygodnych predykcji dla ww. wskaźnika rynkowego.

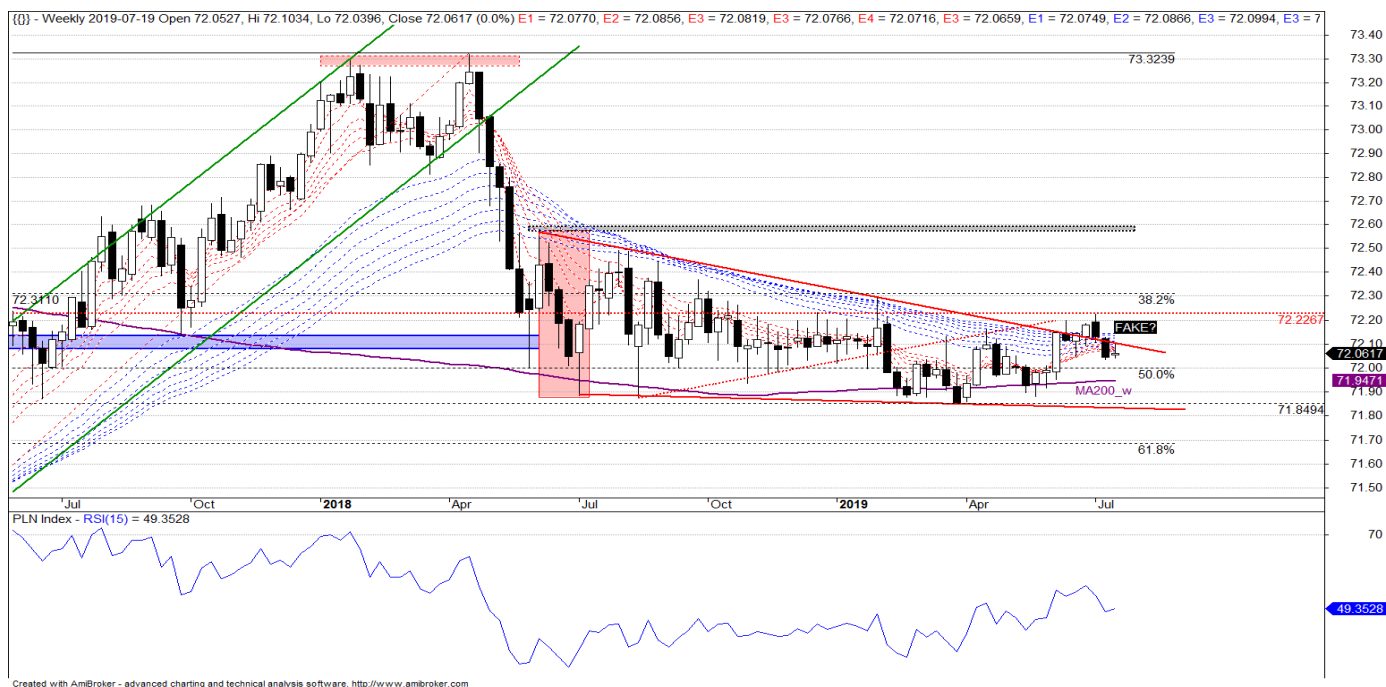
BOND FUTURE – kontrakt terminowy na amerykańskie obligacje skarbowe



Rysunek 7. US30Y BOND FUTURE – wykres tygodniowy świecowy.

Od kilku tygodni kontrakty na trzydziestoletnie obligacje przebywają powyżej średniej MA200_w tym samym testując jakość i wiarygodność wybicia dwusetki. Ze względu na fakt, iż zasięg wzrostów w długim terminie liczony zarówno wg szerokości wielomiesięcznej oG&R jak i formacji chorągiewki, nie został w całości wykonany, Big Picture nadal pozostaje bczy. W krótkim terminie możliwa jest jednak dalsza horyzontalna konsolidacja jako forma przeczekania przed kontynuacją hossy.

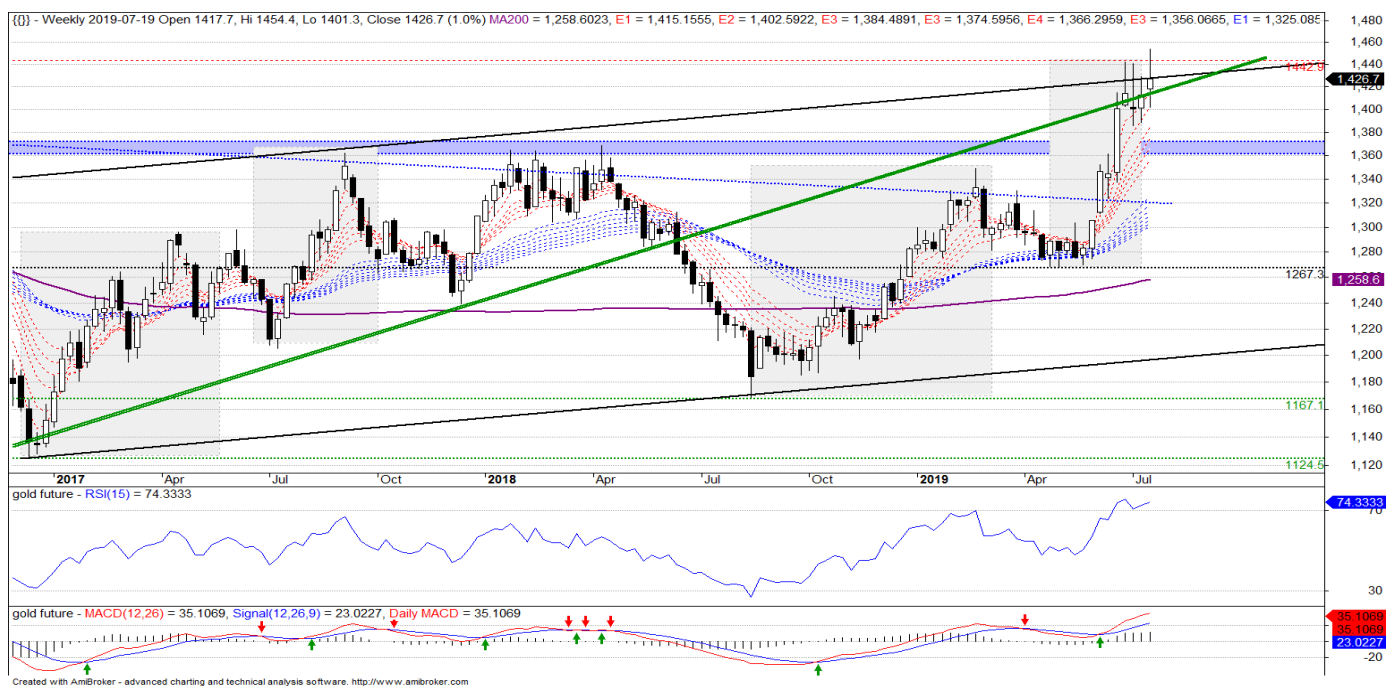
PLN Index



Rysunek 8. PLN Index – wykres tygodniowy świecowy.

Próba zaatakowania kluczowego w poprzednim tygodniu oporu wynikającego z górnego ograniczenia czarnej świeczki 72.12 okazała się nieudolna, przez co sygnał SELL dla PLN_Index został potwierdzony. Widoczny FAKE na wysokości górnego ograniczenia trójkąta wciąż stanowi źródło negatywnych sygnałów i bez wybiecia 72.22 outlook pozostaje spadkowy dla PLN.

Gold future



Rysunek 9. Gold future – wykres tygodniowy świecowy.

Kontynuacja konsolidacji na wysokim poziomie cenowym wpasowuje się w koncepcję wyhamowania lokalnej zwyżki i ewentualnej korekty trendu wzrostowego. Strefa oporowa związana z wew. linią trendu stanowi obecnie hamulec dla byków, jednakże w średnim terminie dopóki close wypadła powyżej 1267, dopóty kreski są na korzyść dalszych wzrostów.

Źródło danych: stooq.pl, mStatica

Dom Maklerski mBanku

ul. Wspólna 47/49
00-684 Warszawa
www.mbank.pl/mDM

Zespół Prywatnego Maklera

Kamil Szymański, CFA, dyrektor
tel. +48 22 697 4706
kamil.szymanski@mbank.pl

Jarosław Banasiak
tel. +48 22 697 4870
jaroslaw.banasiak@mbank.pl

Joanna Gębal
tel. +48 22 697 4762
joanna.gebal@mbank.pl

Rafał Włóka
tel. +48 22 697 4809
rafal.wloka@mbank.pl

Marcin Bieguński
tel. +48 22 697 4984
marcin.biegunski@mbank.pl

Paweł Rudowski
tel. +48 22 697 4852
pawel.rudowski@mbank.pl

Zespół Wsparcia Sprzedaży

Piotr Neidek, analiza techniczna
tel. +48 22 697 4766
piotr.neidek@mbank.pl

Remigiusz Lemke, analiza techniczna
tel. +48 22 697 4848
remigiusz.lemke@mbank.pl

Krzysztof Pakulski
tel. +48 22 697 4914
krzysztof.pakulski@mbank.pl

Departament Sprzedaży Instytucjonalnej

Piotr Gawron, dyrektor
tel. +48 22 697 4895
piotr.gawron@mbank.pl

Departament Analiz

Kamil Kliszcz, dyrektor
tel. +48 22 438 2402
kamil.klischcz@mbank.pl

Niniejsze opracowanie z analizy technicznej bazuje na zasadach Teorii Dow'a i Teorii Fal Elliotta. Do oceny sytuacji technicznej wykorzystywane są japońskie oraz amerykańskie techniki analizowania formacji. W opracowaniu uwzględniono oscylatory mierzące tempo zmian cen takie jak MACD, RSI, ROC, oraz Stochastic. Do wyznaczenia poziomu oporu oraz wsparcia wykorzystywane są ceny OHLC, średnie ruchome, formacje cenowe kontynuacji jak i odwrócenia trendu, zniesienia Fibonacciego oraz geometria rynku.

Użyte skróty:

AT	Analiza Techniczna
BUY	Sygnal kupna wygenerowany przez narzędzia analizy technicznej
EMA_w	Układ tygodniowych eksponentylnych średnich kroczących z przedziału 5-60 obserwacji
FAKE	Układ wskazujący na fałszywe wybicie oporu lub fałszywe przełamanie wsparcia i skutkujące zmianą trendu.
G&R, oG&R	Formacja techniczna Głowa i Ramiona, odwrócona Głowa i Ramiona
HV, UHV	High Volume, Ultra High Volume – wysoki, bardzo wysoki wolumen
INOUT	Powrót do strefy konsolidacji czy powrót do formacji wskutek fałszywego sygnału kupna lub sprzedaży.
MA200_d	200sesyjna średnia krocząca wyliczona w oparciu o dzienną cenę zamknięcia
MA200_w	200-tygodniowa średnia krocząca wyliczona w oparciu o tygodniową cenę zamknięcia
OHLC	Wartość liczbowa zwracająca cenę otwarcia, cenę maksymalną, cenę minimalną i cenę zamknięcia dla danego interwału
SELL	Sygnal sprzedaży wygenerowany przez narzędzia analizy technicznej
SL	Poziom stop loss, którego przełamanie oznacza zanegowanie powstałego sygnału
SowC	Sekwencja tygodniowych świeczek o okazałych korpusach w tym samym kolorze wskazująca na dominację trendu.
TP	Poziom oznaczający zasięg wertykalnej fali w ramach wygenerowanego sygnału
WD	Wykres Dnia – moment opracowania Wykresu Dnia opisującego wcześniejszą sytuację techniczną omawianego instrumentu finansowego.

Dokument sporządzony został w Departamencie Rynków Regulowanych mBanku S.A. w celu promocji i reklamy, zgodnie z § 20 ust. 1 rozporządzenia Ministra Finansów z dnia 30 maja 2018 r. w sprawie trybu i warunków postępowania firm inwestycyjnych, banków, o których mowa w art. 70 ust. 2 ustawy o obrocie instrumentami finansowymi, oraz banków powierniczych (Dz. U. 2018 poz. 1112). Dokument nie stanowi badania inwestycyjnego ani publikacji handlowej w rozumieniu Rozporządzenia Delegowanego Komisji (UE) 2017/565 z dnia 25 kwietnia 2016 r. uzupełniającego dyrektywę Parlamentu Europejskiego i Rady 2014/65/UE w odniesieniu do wymogów organizacyjnych i warunków prowadzenia działalności przez firmy inwestycyjne oraz pojęć zdefiniowanych na potrzeby tej dyrektywy. Dokument nie stanowi również doradztwa inwestycyjnego ani oferty w rozumieniu art. 66 § 1 Kodeksu cywilnego. Opracowanie sporządzone zostało w oparciu o najlepszą wiedzę autorów, popartą informacjami z wiarygodnych rynkowych źródeł. Wszelkie oceny zawarte w niniejszym dokumencie wyrażają opinie w dniu wydania materiału i mogą być zmienione przez autorów bez uprzedniego powiadomienia. Informacje zawarte w niniejszej publikacji oparte są na danych uzyskanych ze źródeł, które Dom Maklerski mBanku działając w dobrej wierze, uważa za wiarygodne. Dom Maklerski mBanku nie gwarantuje jednak dokładności, kompletności ani trafności tych informacji. Dom Maklerski mBanku nie jest zobowiązany do aktualizowania ani modyfikowania niniejszej publikacji, ani do informowania jej odbiorców w przypadku, gdy jakkolwiek poruszona w niej kwestia lub zawarta w niej opinia, prognoza, kalkulacja lub szacunek ulegnie zmianie lub stanie się nieaktualne. Dystrybucja lub przedruk części lub całości opracowania możliwa jest za uprzednią pisemną zgodą autorów.