

poniedziałek, 29 lipca 2019

# Tydzień na rynkach

Opracowanie: Piotr Neidek

Prosimy o zapoznanie się z oświadczeniem umieszczonym na końcu.

## Rynek polski

### WIG20USD

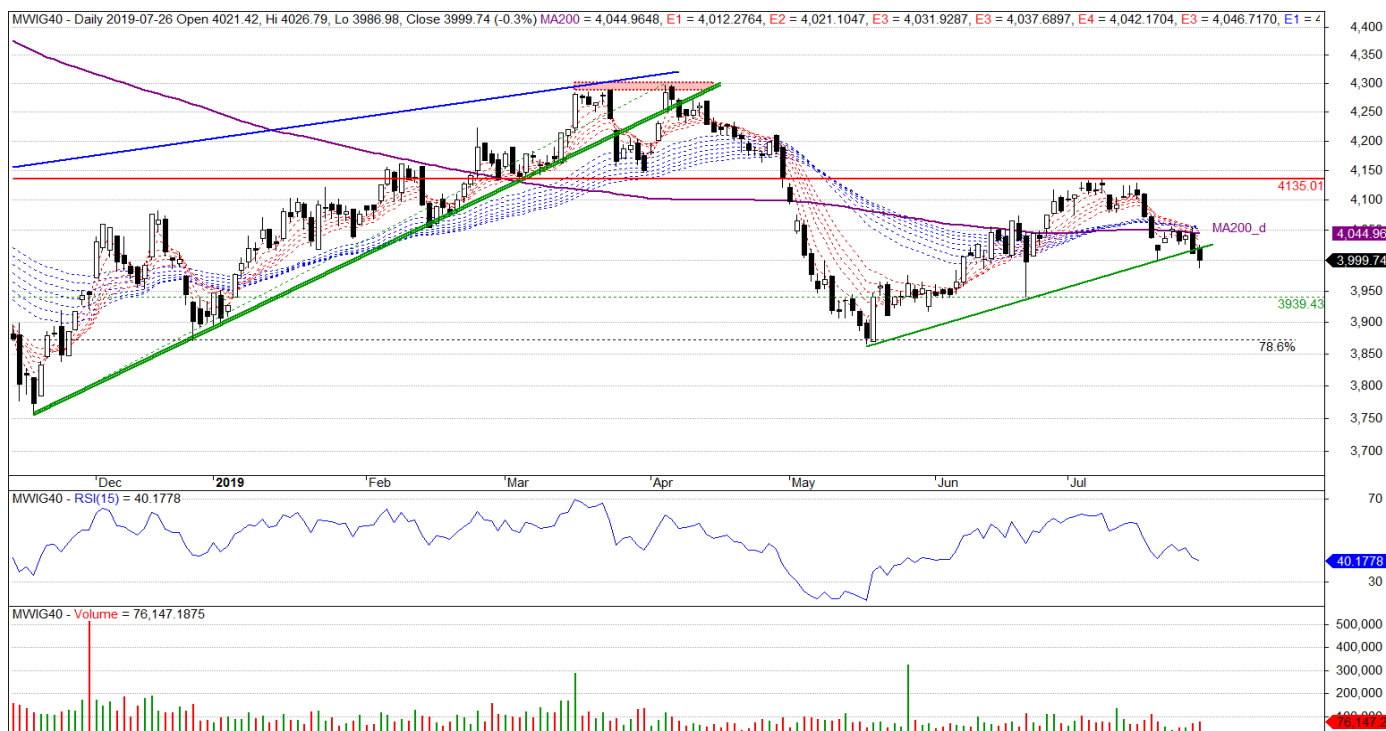


Rysunek 1. WIG20USD – wykres dzienny świecowy.

Podczas piątkowej sesji doszło do przełamania linii szyi formacji G&R, która zaczęła formować się już w drugiej dekadzie czerwca 2019 r. Zasięg spadków liczony wg klasycznych metod wskazuje na ruch w kierunku poziomu 576 punktów, czyli kilka oczek nad niedomkniętą luką hossy powstałą pod koniec maja. Okno to wciąż posiada właściwości magnetyczne ściągnące do siebie zarówno WIG20USD jak i WIG, dlatego też ostatni sygnał SELL by G&R ma prawo okazać się wiarygodny. Na korzyść niedźwiedzi przemawia także przerwanie dziennej dwusetki przez dzienną cenę close, jednakże dla potwierdzenia tego sygnału wymagane jest spełnienie warunku 3D – trzy dni dzienna cena close czarnej świeczki powinna wypaść poniżej MA200\_d.

Interesująco przedstawia się wykres tygodniowy mianowicie pojawienie się czarnej świeczki o okazałym korpusie motywuje do dalszej deprecjacji i aby powstałe sygnały sprzedaży zostały zanegowane, do piątku ww. benchmark powinien wrócić nad pułap 620.89 punktów. Od czerwca 2018.r. utrzymuje się niekorzystny układ EMA\_w, który wspiera scenariusz spadkowy, zaś rozkład ekstremów nadal jest charakterystyczny dla okresów bessy. Na początku lipca WIG20USD zaatakował górne ograniczenie kanału spadkowego, jednakże brak sił na jego wybiecie i powrót na miesięczne minima ukazuje słabość popytu, a tym samym zwiększa presję na dalsze spadki.

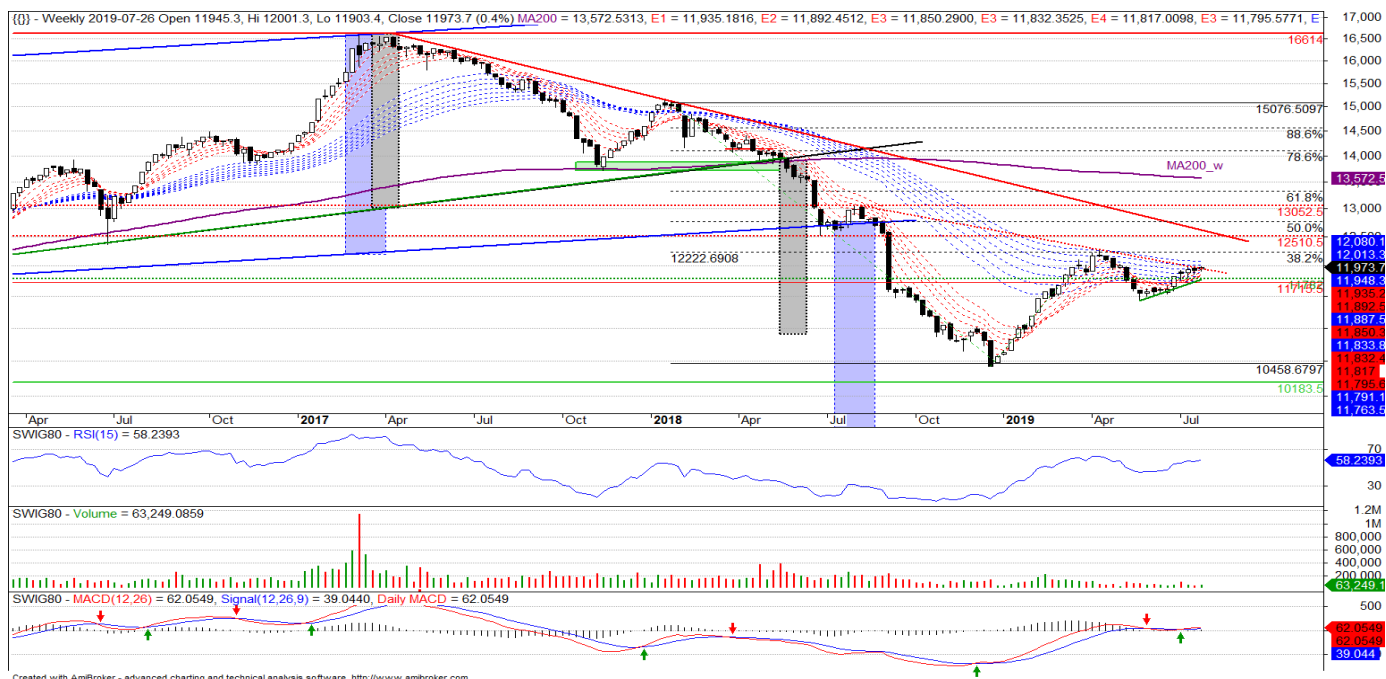
**mWIG40**



Rysunek 2. mWIG40 – wykres dzienny świecowy.

Wyhamowanie w oporowej strefie 4150, uformowanie trójfalowej zwyżki oraz powrót pod dzienną dwusetkę wraz z przełamaniem kilkumiesięcznej linii wzrostowej konsolidacji, wzmacnia spadkowy outlook na indeks. Oporem na najbliższe dni pozostaje lipcowy szczyt 4135 close, do wysokości którego kreski są na korzyść dalszych spadków i testu tegorocznej podłogi.

**sWIG80**

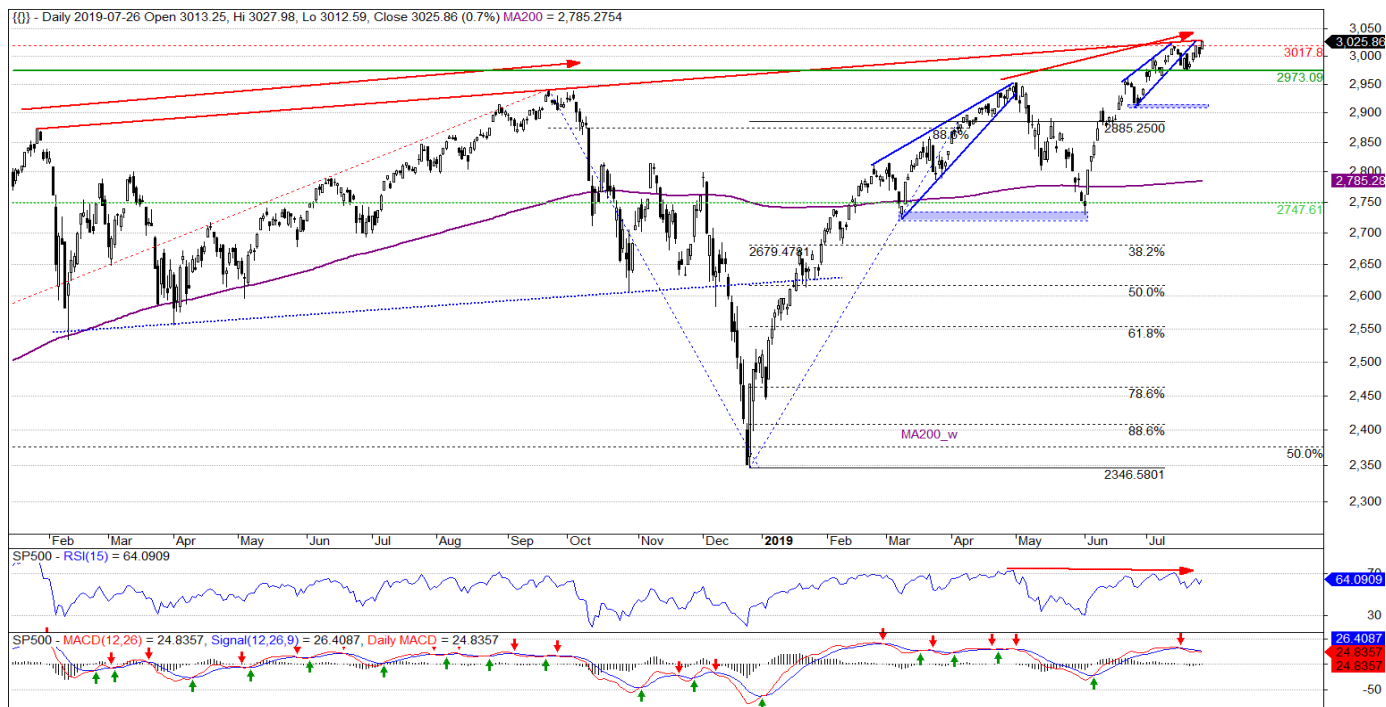


Rysunek 3. sWIG80 – wykres tygodniowy świecowy.

Od kilku tygodni indeks porusza się w ramach wzrostowego swingu o słabej dynamice i niewielkiej zmienności. Kluczowe opory wynikające z układu tygodniowych EMA\_w nadal pozostają niewybite, linie trendu spadkowego przebiegają nad indeksem i jedynie relacja ceny do MA200\_d neutralizuje negatywny outlook na maluchy. Aby jednak pojawił się przełom w trzeciej linii GPW, indeks ten musiałby zamknąć tydzień powyżej 12.5k – 12.6k, a do tej wysokości przewagę mają niedźwiedzie.

**Rynki zagraniczne**

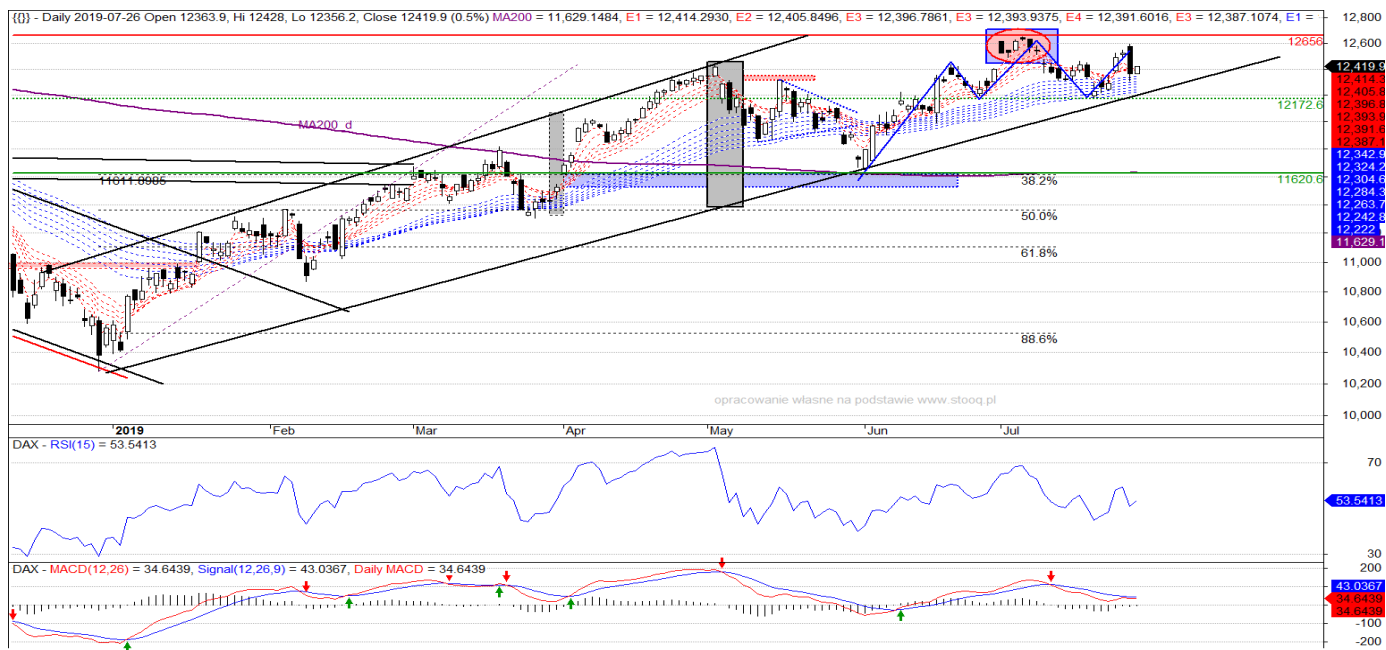
**S&P500**



Rysunek 4. S&P500 - wykres dzienny świecowy.

Indeks przebywa w strefie punktowej, w której znajduje się linia łącząca kluczowe długoterminowe szczyty, co w połączeniu z negatywną dywergencją benchmarku względem RSI\_w ostrzega przed przeceną i realizacją zysków. Aby jednak pojawił się trigger do spadków, S&P500 musiały przedostać się pod 2973, gdyż do tej wysokości indeks jak na razie pozostaje bezpieczny.

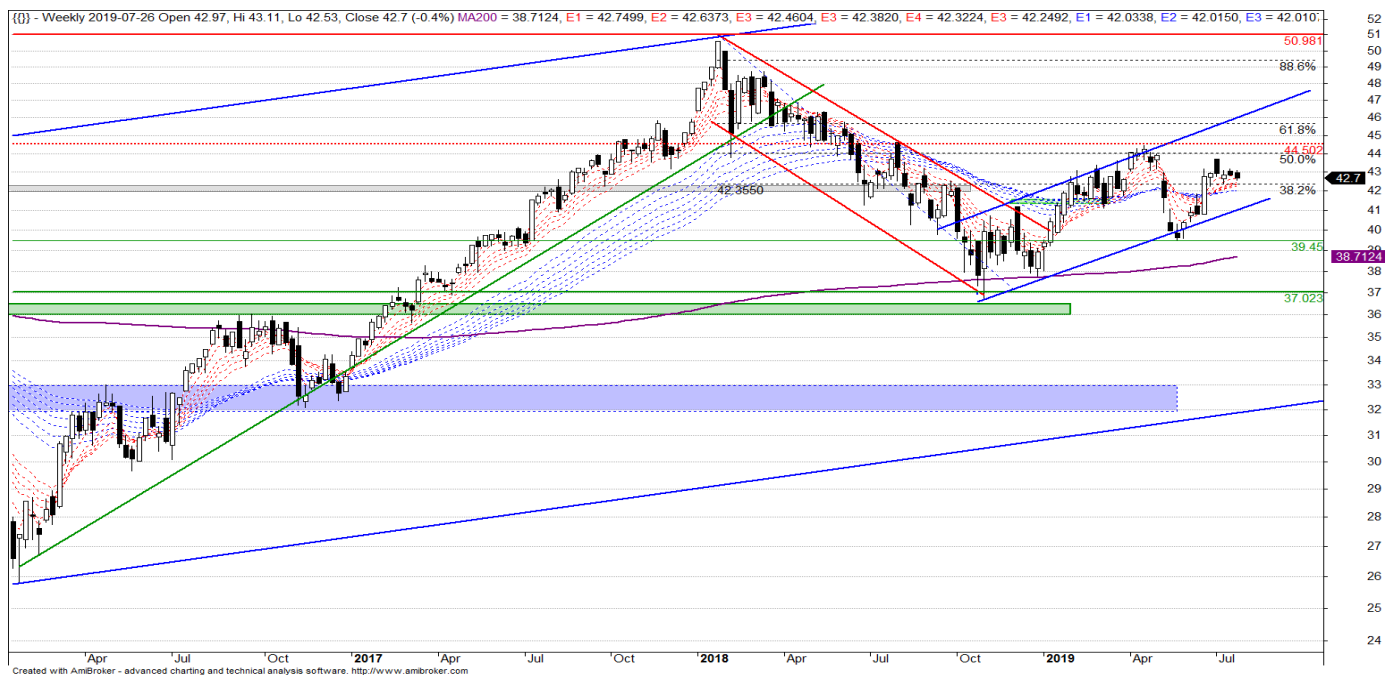
**DAX**



Rysunek 5. DAX- wykres dzienny świecowy.

Powrót indeksu do wyspy odwrótu, wyłamanie lokalnego oporu oraz atak tegorocznego szczytu zneutralizowało dotychczasowe podażowe sygnały, chociaż czwartkowa czarna świeczka, obejmująca swych korpusem swoich sąsiadów, ostrzega przed możliwą przeceną. Aby jednak pojawił się sygnał SELL, DAX musiałyby finiszować poniżej 12.1k a do tej wysokości outlook jest neutralny.

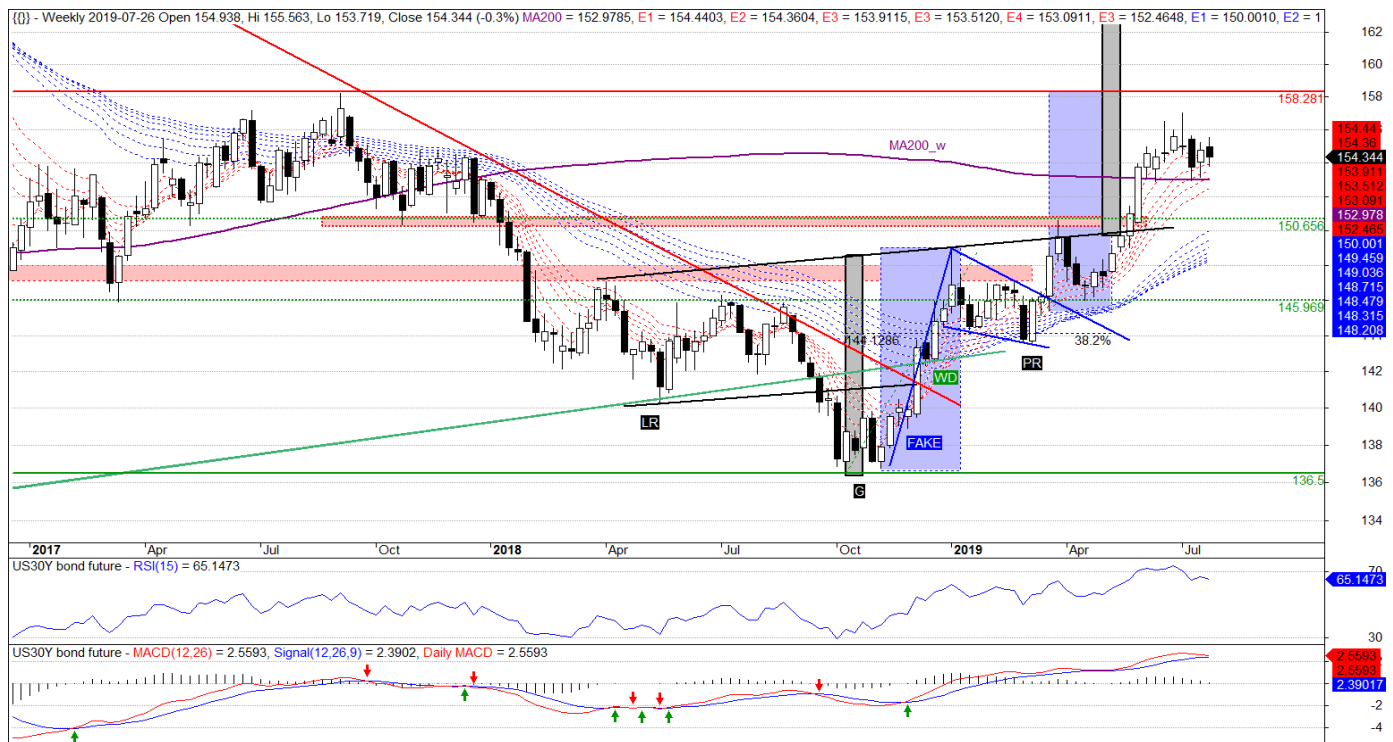
**MSCI Emerging Markets**



Rysunek 6. MSCI EM ETF – wykres tygodniowy świecowy.

Marazmu ciąg dalszy. Zanik zmienności, ograniczenie zasięgu lokalnych swingów, a także średnioterminowy układ ekstremów generują neutralny outlook na Emerging Markets. Wskaźnik ten jak na razie przebywa wew. kanału wzrostowego co może tłumaczyć brak zdecydowanego kierunku dla MSCI EM, jednakże po ostatnich wahaniach wciąż brakuje klarownych sygnałów.

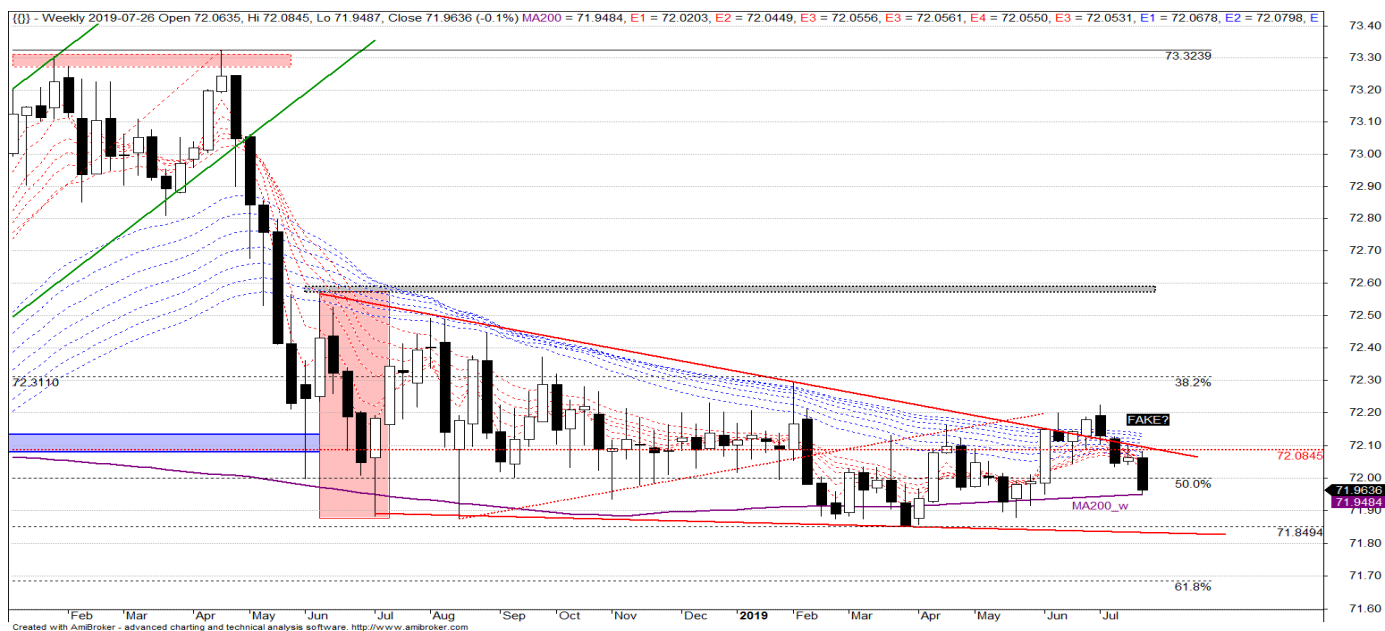
**BOND FUTURE – kontrakt terminowy na amerykańskie obligacje skarbowe**



Rysunek 7. US30Y BOND FUTURE – wykres tygodniowy świecowy .

Także i rynek długu w USA odnotowuje stabilizację, jednakże pomimo silnego trendu wzrostowego i okazałej tegorocznej aprecjacji, nadal nie pojawiły się sygnały negujące dotychczasową hossę. Lokalnie bondy znajdują się wew. neutralnej konsolidacji, jednakże nadrzędnie aktywne są sygnały BUY. Na korzyść byków przemawia także trwający test tygodniowej dwusetki, a utrzymywanie się obligacji powyżej MA200\_w pozytywnie przekłada się na ocenę techniczną ww. instrumentu.

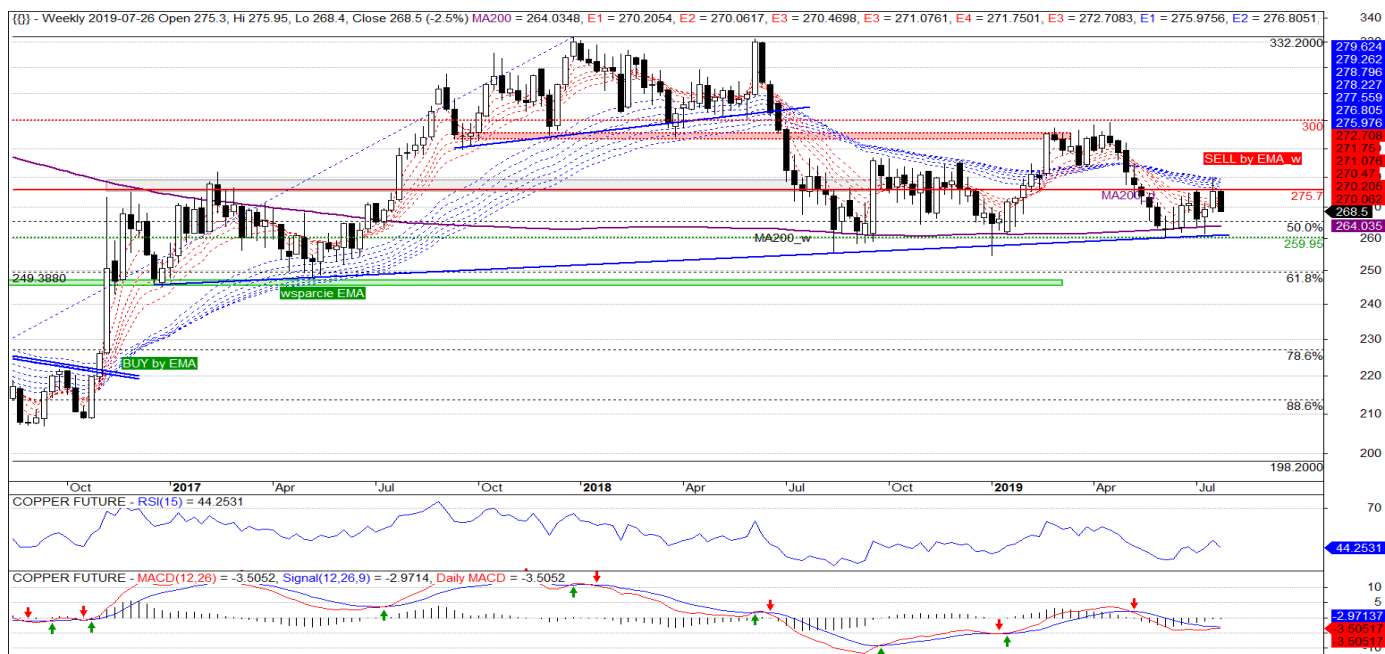
**PLN Index**



Rysunek 8. PLN Index – wykres tygodniowy świecowy

Najmocniejsze od prawie trzech miesięcy tąpnięcie na złotym wpasowuje się w aktualne sygnały sprzedaży dla PLN. Powrót do trójkąta po fałszywym wybiściu jego górnego ograniczenia aktywowało strukturę INOUT, w ramach której celem jest dolne ograniczenie ww. formacji. Na uwagę zasługuje fakt, że obecnie testowana jest tygodniowa dwusetka – średnia, której trwale przerwanie wygenerowałoby długoterminowe sygnały sprzedaży. Oporem na ten tydzień jest 72.0845 i do tej wysokości outlook na PLN pozostaje negatywny.

**Copper future**



Rysunek 9. Copper future – wykres tygodniowy świecowy

Pałupka hossy zbudowana tuż pod podażowym układem EMA\_w, negatywnie wpływa na ocenę techniczną miedzi. W ubiegłym tygodniu doszło do uformowania się podażowej świeczki, która zachęca do dalszej deprecjacji i przetestowania długoterminowej linii wsparcia łączącej kluczowe ekstrema 2017 r. – 2019 r. Triggerem dla krótkiej pozycji ma prawo okazać się ewentualne przełamanie czerwcowej podłogi, jednakże dopóki close wypadła powyżej 255, dopóty sytuacja techniczna pozostaje stabilna.

Źródło danych: stooq.pl, mStatica

**Dom Maklerski mBanku**

ul. Wspólna 47/49  
00-684 Warszawa  
[www.mbank.pl/mDM](http://www.mbank.pl/mDM)

**Zespół Prywatnego Maklera**

Kamil Szymański, CFA, dyrektor  
tel. +48 22 697 4706  
[kamil.szymanski@mbank.pl](mailto:kamil.szymanski@mbank.pl)

Jarosław Banasiak  
tel. +48 22 697 4870  
[jaroslaw.banasiak@mbank.pl](mailto:jaroslaw.banasiak@mbank.pl)

Joanna Gębal  
tel. +48 22 697 4762  
[joanna.gebal@mbank.pl](mailto:joanna.gebal@mbank.pl)

Rafał Włóka  
tel. +48 22 697 4809  
[rafal.wloka@mbank.pl](mailto:rafal.wloka@mbank.pl)

Marcin Bieguński  
tel. +48 22 697 4984  
[marcin.biegunski@mbank.pl](mailto:marcin.biegunski@mbank.pl)

Paweł Rudowski  
tel. +48 22 697 4852  
[pawel.rudowski@mbank.pl](mailto:pawel.rudowski@mbank.pl)

**Zespół Wsparcia Sprzedaży**

Piotr Neidek, analiza techniczna  
tel. +48 22 697 4766  
[piotr.neidek@mbank.pl](mailto:piotr.neidek@mbank.pl)

Remigiusz Lemke, analiza techniczna  
tel. +48 22 697 4848  
[remigiusz.lemke@mbank.pl](mailto:remigiusz.lemke@mbank.pl)

Krzysztof Pakulski  
tel. +48 22 697 4914  
[krzysztof.pakulski@mbank.pl](mailto:krzysztof.pakulski@mbank.pl)

**Departament Sprzedaży Instytucjonalnej**

Piotr Gawron, dyrektor  
tel. +48 22 697 4895  
[piotr.gawron@mbank.pl](mailto:piotr.gawron@mbank.pl)

**Departament Analiz**

Kamil Kliszcz, dyrektor  
tel. +48 22 438 2402  
[kamil.kliszcz@mbank.pl](mailto:kamil.kliszcz@mbank.pl)

Niniejsze opracowanie z analizy technicznej bazuje na zasadach Teorii Dow'a i Teorii Fal Elliotta. Do oceny sytuacji technicznej wykorzystywane są japońskie oraz amerykańskie techniki analizowania formacji. W opracowaniu uwzględniono oscylatory mierzące tempo zmian cen takie jak MACD, RSI, ROC, oraz Stochastic. Do wyznaczenia poziomu oporu oraz wsparcia wykorzystywane są ceny OHLC, średnie ruchome, formacje cenowe kontynuacji jak i odwrócenia trendu, zniesienia Fibonacciego oraz geometria rynku.

## Użyte skróty:

AT	Analiza Techniczna
BUY	Sygnal kupna wygenerowany przez narzędzia analizy technicznej
EMA_w	Układ tygodniowych eksponentywnych średnich kroczących z przedziału 5-60 obserwacji
FAKE	Układ wskazujący na fałszywe wybicie oporu lub fałszywe przełamanie wsparcia i skutkujące zmianą trendu.
G&R, oG&R	Formacja techniczna Głowa i Ramiona, odwrócona Głowa i Ramiona
HV, UHV	High Volume, Ultra High Volume – wysoki, bardzo wysoki wolumen
INOUT	Powrót do strefy konsolidacji czy powrót do formacji wskutek fałszywego sygnału kupna lub sprzedaży.
MA200_d	200sesyjna średnia krocząca wyliczona w oparciu o dzienną cenę zamknięcia
MA200_w	200-tygodniowa średnia krocząca wyliczona w oparciu o tygodniową cenę zamknięcia
OHLC	Wartość liczbowa zwracająca cenę otwarcia, cenę maksymalną, cenę minimalną i cenę zamknięcia dla danego interwału
SELL	Sygnal sprzedaży wygenerowany przez narzędzia analizy technicznej
SL	Poziom stop loss, którego przełamanie oznacza zanegowanie powstałego sygnału
SowC	Sekwencja tygodniowych świeczek o okazałych korpusach w tym samym kolorze wskazująca na dominację trendu.
TP	Poziom oznaczający zasięg wertykalnej fali w ramach wygenerowanego sygnału
WD	Wykres Dnia – moment opracowania Wykresu Dnia opisującego wcześniejszą sytuację techniczną omawianego instrumentu finansowego.

Dokument sporządzony został w Departamencie Rynków Regulowanych mBanku S.A. w celu promocji i reklamy, zgodnie z § 20 ust. 1 rozporządzenia Ministra Finansów z dnia 30 maja 2018 r. w sprawie trybu i warunków postępowania firm inwestycyjnych, banków, o których mowa w art. 70 ust. 2 ustawy o obrocie instrumentami finansowymi, oraz banków powierniczych (Dz. U. 2018 poz. 1112). Dokument nie stanowi badania inwestycyjnego ani publikacji handlowej w rozumieniu Rozporządzenia Delegowanego Komisji (UE) 2017/565 z dnia 25 kwietnia 2016 r. uzupełniającego dyrektywę Parlamentu Europejskiego i Rady 2014/65/UE w odniesieniu do wymogów organizacyjnych i warunków prowadzenia działalności przez firmy inwestycyjne oraz pojęć zdefiniowanych na potrzeby tej dyrektywy. Dokument nie stanowi również doradztwa inwestycyjnego ani oferty w rozumieniu art. 66 § 1 Kodeksu cywilnego. Opracowanie sporządzone zostało w oparciu o najlepszą wiedzę autorów, popartą informacjami z wiarygodnych rynkowych źródeł. Wszelkie oceny zawarte w niniejszym dokumencie wyrażają opinie w dniu wydania materiału i mogą być zmienione przez autorów bez uprzedniego powiadomienia. Informacje zawarte w niniejszej publikacji oparte są na danych uzyskanych ze źródeł, które Dom Maklerski mBanku działając w dobrej wierze, uważa za wiarygodne. Dom Maklerski mBanku nie gwarantuje jednak dokładności, kompletności ani trafności tych informacji. Dom Maklerski mBanku nie jest zobowiązany do aktualizowania ani modyfikowania niniejszej publikacji, ani do informowania jej odbiorców w przypadku, gdy jakkolwiek poruszona w niej kwestia lub zawarta w niej opinia, prognoza, kalkulacja lub szacunek ulegnie zmianie lub stanie się nieaktualne. Dystrybucja lub przedruk części lub całości opracowania możliwa jest za uprzednią pisemną zgodą autorów.