

poniedziałek, 4 maja 2020

Tydzień na rynkach

Opracowanie: Piotr Neidek

Prosimy o zapoznanie się z oświadczeniem umieszczonym na końcu.

Rynek polski

WIG20USD



Rysunek 1. WIG20USD – wykres tygodniowy, świecowy.

Czwartkowa próba zaatakowania kwietniowych szczytów ustanowionych w połowie miesiąca, nie przyniosła poprawy sytuacji technicznej WIG20USD. Indeks ten nadal przebywa poniżej długoterminowej strefy oporu wyznaczonej przez minima z 2016 r., a tym samym trwająca od kilku tygodni zwyżka nie doprowadziła do przełomu na GPW.

Na bazowym wykresie WIG20, nadal widnieje niedomknięte okno GAP_w ulokowane przy 1509, a tym samym z rynku nie został zdjęty podażowy magnes ściągający kluczowe warszawskie indeksy na południe. Jak pokazuje historia, obecnie zachodzi ponad 90% - 95% prawdopodobieństwo spadkowego scenariusza, w ramach którego indeks dwudziestu największych spółek ma prawo kierować się w kierunku ww. formacji weekly GAP.

Czynnikiem negatywnie wpływającym na WIG20USD, może okazać się dolar, który zaczął drożeć względem PLN. Cross USDPLN wybił się górą z trójkąta, a tym samym pojawił się pretekst do zaatakowania tegorocznych szczytów. Na chwilę obecną nie pojawił się trigger do tego, aby złoty zaczął się umacniać, dlatego też outlook na WIG20USD jest negatywny.

Ewentualnego, pozytywnego przełomu należałoby szukać powyżej 410-420 i dopiero zamknięcie tygodnia nad tą strefą stanowiłoby element „overlap” będący pierwszym zwiastunem pozytywnych zmian na zachodzących nad Wisłą.

mWIG40



Rysunek 2. mWIG40 – wykres tygodniowy, świecowy.

Indeks zaczął się mierzyć z długoterminową strefą oporu wyznaczoną przez minima z 2016 r. oraz ze zniesieniem Fibonacciego 38.2% tegorocznej fali bessy. W przypadku przełamania kwietniowego szczytu, kolejnym oporem ma prawo okazać się strefa przy 3600, zaś lokalnym wsparciem, do wysokości którego indeks jest jeszcze bezpieczny, pozostaje pułap 3098 i do tej wysokości outlook na mWIG40 jest neutralny.

sWIG80

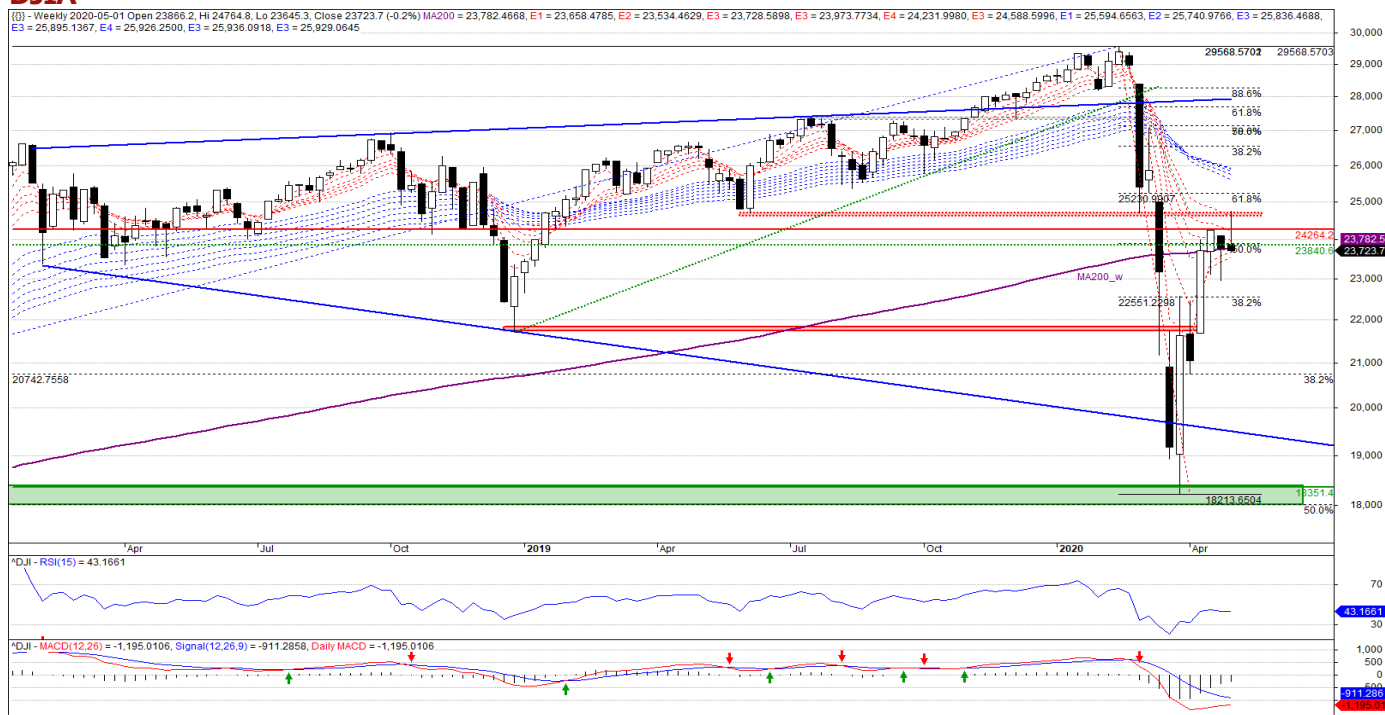


Rysunek 3. sWIG80 – wykres tygodniowy, świecowy.

Zapoczątkowana w marcu zwyżka dotarła do miejsca, z którego ryzyko wyprowadzenia spadkowej fali wciąż jest wysokie, zatem bez wybicia, przez ceny weekly close, poziomu 11745 punktów, outlook na sWIG80 nadal jest negatywny. Magnesem, mogącym ściągać do siebie benchmark, są zniesienia Fibonacciego, a także luka hossy przy 10.7k a triggerem do spadków ma prawo okazać się zamknięcie dnia poniżej MA200_d (≈1655).

Rynki zagraniczne

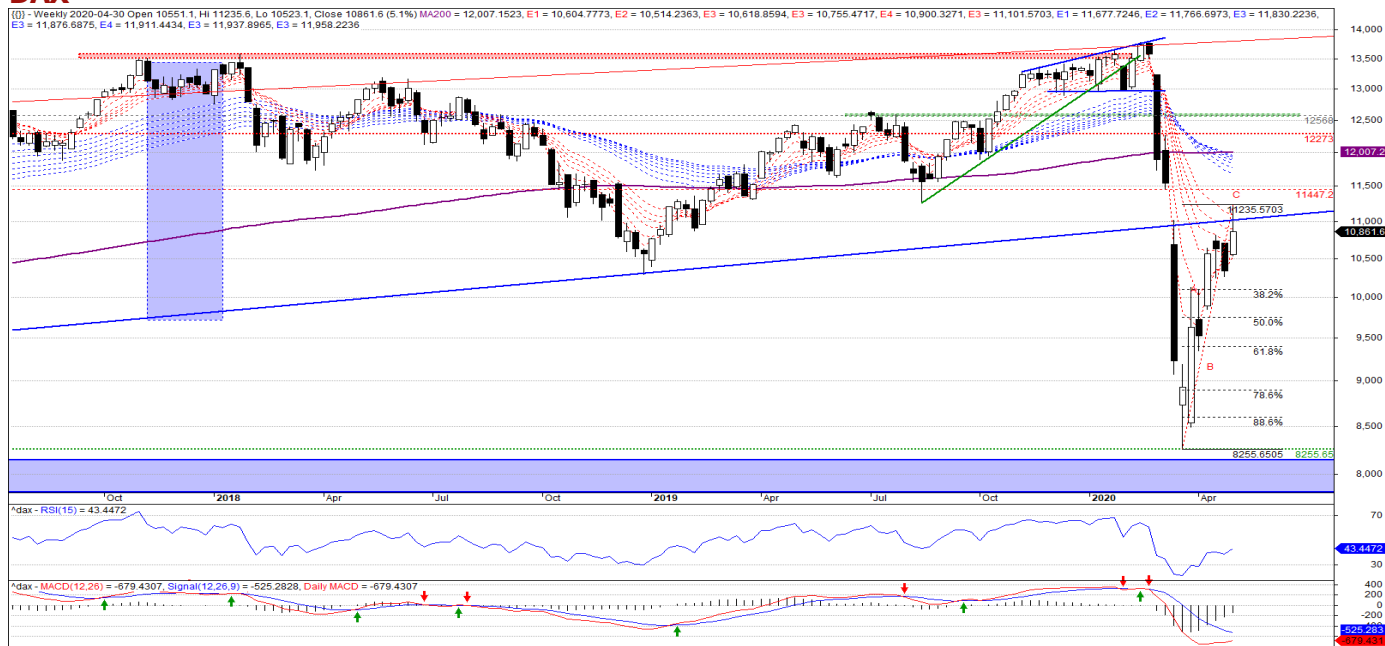
DJIA



Rysunek 4. DJIA - wykres tygodniowy, świecowy.

Zatrzymanie lokalnej zwyżki na wysokości minimów z czerwca 2019 r., wyrysowanie czarnej świeczki z długim cieniem zachodzącym na lutowe denko oraz zamknięcie tygodnia poniżej MA200_w, ma prawo okazać się zachętą do wyprowadzenia spadkowej fali. Wg eWave, charakter trwającej od marca zwyżki, nawiązuje do układów korekcyjnych, a tym samym zachodzi obawa o ponowienie bessy na Wall Street. Oporem na najbliższe dni jest 25.2k i do tej wysokości outlook pozostaje spadkowy.

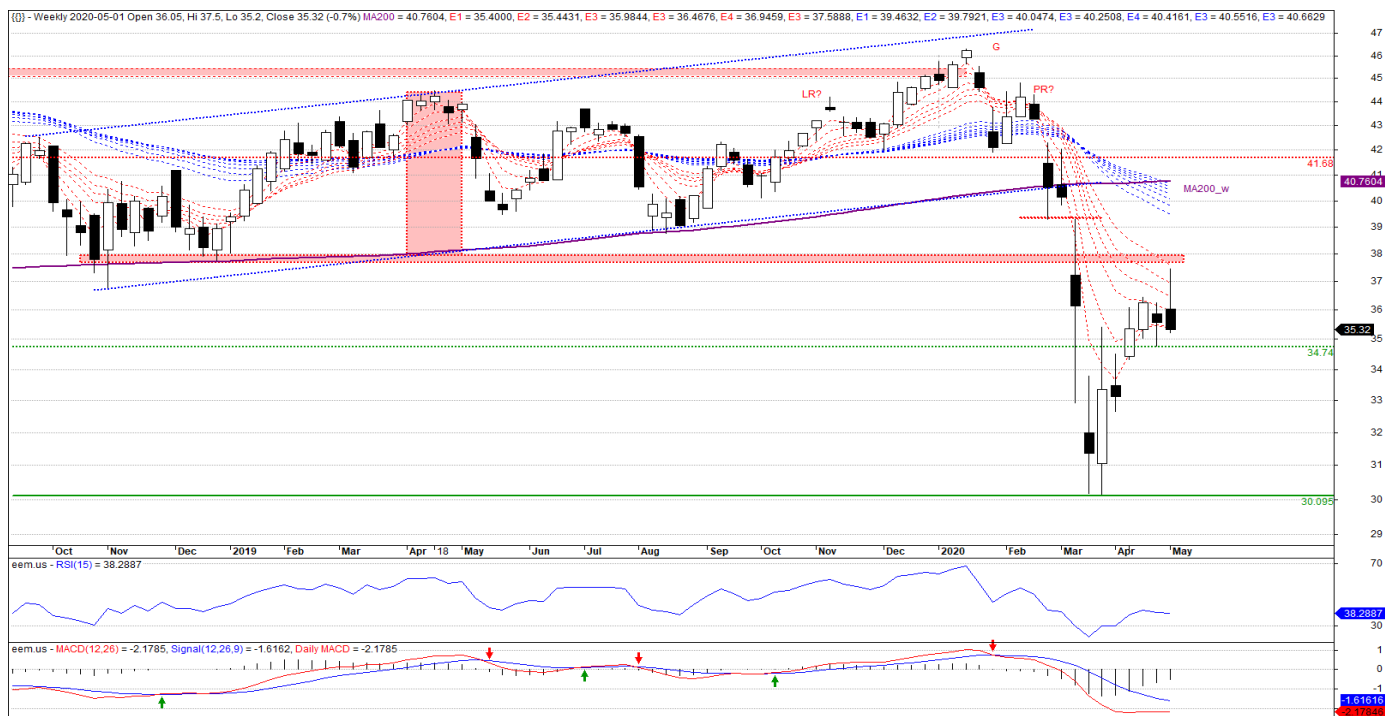
DAX



Rysunek 5. DAX - wykres tygodniowy świecowy.

W strefie punktowej 11447 a 11032, znajduje się kilka istotnych technicznie oporów, z którymi próbuje zmierzyć się DAX jednakże jak na razie popytowego przełomu nie widać. Wprawdzie lokalnie doszło do zanegowania tygodniowej świeczki o czarnym korpusie, to jednak charakter marcowo-kwietniowej zwyżki ostrzega o formowaniu się jedynie korekty wzrostowej zamiast kształtowania nowego impulsu hossy.

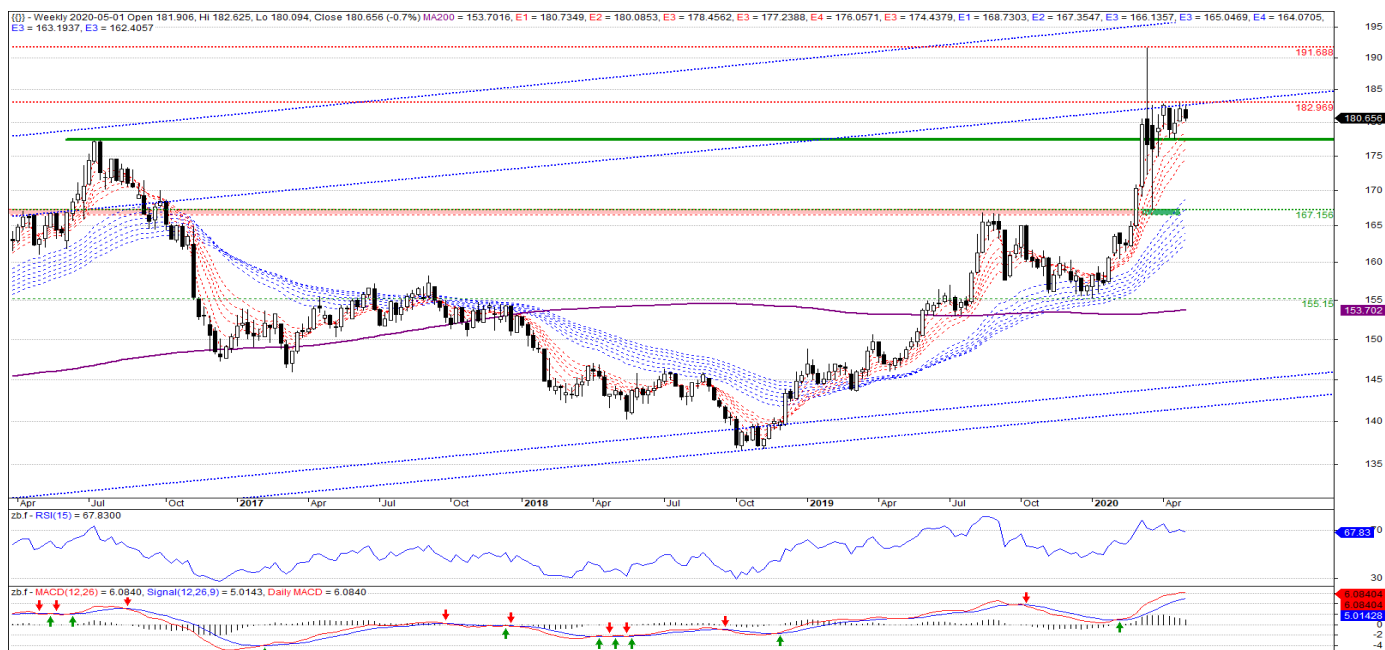
MSCI EM



Rysunek 6. MSCI EM ETF – wykres tygodniowy, świecowy.

Podejście pod oporową strefę wynikającą z minimów ustanowionych w 2018 r., skutkowało zatrzymaniem aprecjacji i mocniejszą zniżką, w wyniku czego na tygodniach wyrysowała się podażowa świeczka. Jej górny cień wyznacza kolejny opór na najbliższe dni maja, a tym samym presja na spadki zaczęła się zwiększać, utwierdzając tym samym negatywny outlook na emerging markets.

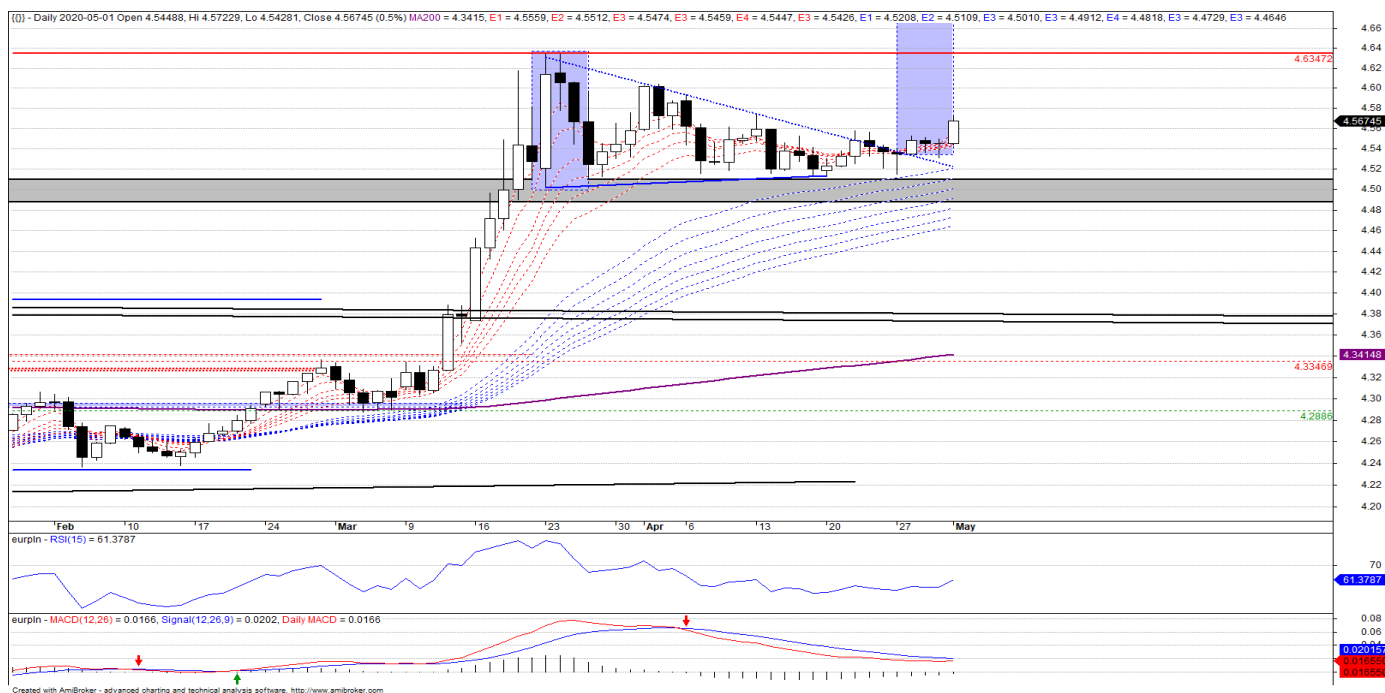
BOND FUTURE – kontrakt terminowy na amerykańskie obligacje skarbowe



Rysunek 7. US30Y BOND FUTURE – wykres tygodniowy, świecowy .

Od kilku tygodni sytuacja techniczna pozostaje bez zmian. Lokalnie bondy nadal konsolidują się w szczytowej strefie, jednakże sygnału do wyprowadzenia spadkowej kontry wciąż nie ma. Hossa w ramach trzydziestoletniego kanału wzrostowego powoli ma się ku końcowi, jednakże w krótkim terminie nadal nie pojawił się pretekst do zainicjowania zmiany trendu. Wsparciem dla bondów pozostaje tegoroczne minimum 167.1 i do tej wysokości outlook w krótkim terminie jest wzrostowy.

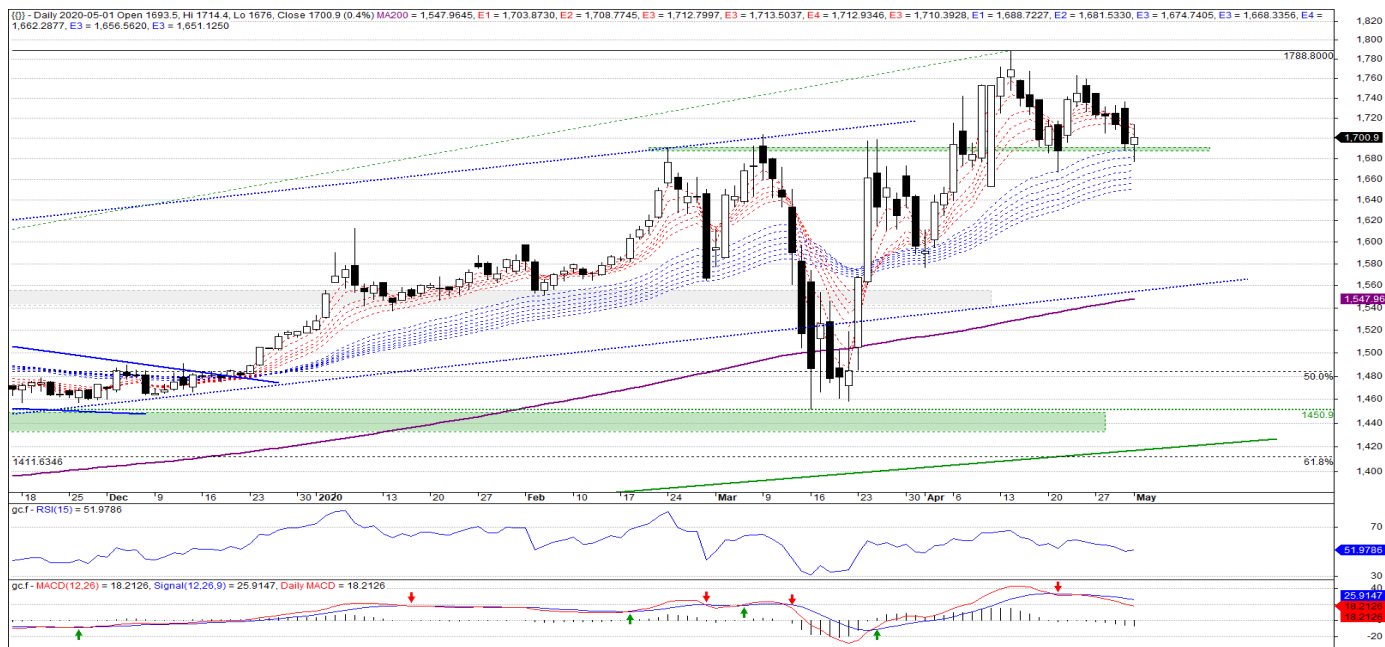
EURPLN



Rysunek 8. EURPLN – wykres dzienny świecowy.

Wyjście cen górą z trójkąta, osadzonego na wertykalnej fali, stanowi zachętę do zaatakowania tegorocznych szczytów. Zasięg wzrostowej fali, liczony wg struktury chorągiewki, wskazuje na ruch EURPLN w kierunku historycznych szczytów. Wsparciem na najbliższe dni jest 4.500 i do tej wysokości outlook jest wzrostowy.

Gold future



Rysunek 9. Gold future – wykres dzienny świecowy.

Testowanie strefy wsparcia związanej z lutowo-marcowymi ekstremami, jak na razie wypada korzystnie dla byków. Ceny złota utrzymują się na względnie wysokich poziomach, układ średnich zarówno krótko jak i długoterminowych jest na korzyść hossy, kształt tygodniowych świeczek wciąż nie generuje spadkowych sygnałów i jedynie lokalne wskaźniki impetu ostrzegają przed możliwością kontynuacji korekty płaskiej. Wsparciem dla GOLD_future jest MA200_d, która wciąż się wznosi i obecnie przebiega w okolicy 1550USD, dlatego też do tej wysokości outlook pozostaje optymistyczny.

Źródło danych: stooq.pl, mStatica

Biuro maklerskie mBanku

ul. Wspólna 47/49
00-684 Warszawa
www.mbank.pl/mDM

Zespół Prywatnego Maklera

Kamil Szymański, CFA, dyrektor
tel. +48 22 697 4706
kamil.szymanski@mbank.pl

Jarosław Banasiak
tel. +48 22 697 4870
jaroslaw.banasiak@mbank.pl

Joanna Gębal
tel. +48 22 697 4762
joanna.gebal@mbank.pl

Rafał Włóka
tel. +48 22 697 4809
rafal.wloka@mbank.pl

Marcin Bieguński
tel. +48 22 697 4984
marcin.biegunski@mbank.pl

Paweł Rudowski
tel. +48 22 697 4852
pawel.rudowski@mbank.pl

Zespół Wsparcia Sprzedaży

Piotr Neidek, analiza techniczna
tel. +48 22 697 4766
piotr.neidek@mbank.pl

Krzysztof Pakulski
tel. +48 22 697 4914
krzysztof.pakulski@mbank.pl

Remigiusz Lemke
tel. +48 22 697 4848
remigiusz.lemke@mbank.pl

Departament Sprzedaży Instytucjonalnej

Piotr Gawron, dyrektor
tel. +48 22 697 4895
piotr.gawron@mbank.pl

Departament Analiz

Kamil Kliszcz, dyrektor
tel. +48 22 438 2402
kamil.klischcz@mbank.pl

Niniejsze opracowanie z analizy technicznej bazuje na zasadach Teorii Dow'a i Teorii Fal Elliotta. Do oceny sytuacji technicznej wykorzystywane są japońskie oraz amerykańskie techniki analizowania formacji. W opracowaniu uwzględniono oscylatory mierzące tempo zmian cen takie jak MACD, RSI, ROC, oraz Stochastic. Do wyznaczenia poziomu oporu oraz wsparcia wykorzystywane są ceny OHLC, średnie ruchome, formacje cenowe kontynuacji jak i odwrócenia trendu, znieśienia Fibonacciego oraz geometria rynku.

Użyte skróty:

AT	Analiza Techniczna
BUY	Sygnal kupna wygenerowany przez narzędzia analizy technicznej
EMA_w	Układ tygodniowych eksponentjalnych średnich kroczących z przedziału 5-60 obserwacji
FAKE	Układ wskazujący na fałszywe wybicie oporu lub fałszywe przełamanie wsparcia i skutkujące zmianą trendu.
G&R, oG&R	Formacja techniczna Głowa i Ramiona, odwrócona Głowa i Ramiona
HV, UHV	High Volume, Ultra High Volume – wysoki, bardzo wysoki wolumen
INOUT	Powrót do strefy konsolidacji czy powrót do formacji wskutek fałszywego sygnału kupna lub sprzedaży.
MA200_d	200sesyjna średnia krocząca wyliczona w oparciu o dzienną cenę zamknięcia
MA200_w	200-tygodniowa średnia krocząca wyliczona w oparciu o tygodniową cenę zamknięcia
OHLC	Wartość liczbowa zwracająca cenę otwarcia, cenę maksymalną, cenę minimalną i cenę zamknięcia dla danego interwału
SELL	Sygnal sprzedaży wygenerowany przez narzędzia analizy technicznej
SL	Poziom stop loss, którego przełamanie oznacza zanegowanie powstałego sygnału
SowC	Sekwencja tygodniowych świeczek o okazałych korpusach w tym samym kolorze wskazująca na dominację trendu.
TP	Poziom oznaczający zasięg wertykalnej fali w ramach wygenerowanego sygnału
WD	Wykres Dnia – moment opracowania Wykresu Dnia opisującego wcześniejszą sytuację techniczną omawianego instrumentu finansowego.

Dokument sporządzony został w Departamencie Rynków Regulowanych mBanku S.A. w celu promocji i reklamy, zgodnie z § 20 ust. 1 rozporządzenia Ministra Finansów z dnia 30 maja 2018 r. w sprawie trybu i warunków postępowania firm inwestycyjnych, banków, o których mowa w art. 70 ust. 2 ustawy o obrocie instrumentami finansowymi, oraz banków powierniczych (Dz. U. 2018 poz. 1112). Dokument nie stanowi badania inwestycyjnego ani publikacji handlowej w rozumieniu Rozporządzenia Delegowanego Komisji (UE) 2017/565 z dnia 25 kwietnia 2016 r. uzupełniającego dyrektywę Parlamentu Europejskiego i Rady 2014/65/UE w odniesieniu do wymogów organizacyjnych i warunków prowadzenia działalności przez firmy inwestycyjne oraz pojęć zdefiniowanych na potrzeby tej dyrektywy. Dokument nie stanowi również doradztwa inwestycyjnego ani oferty w rozumieniu art. 66 § 1 Kodeksu cywilnego. Opracowanie sporządzone zostało w oparciu o najlepszą wiedzę autorów, popartą informacjami z wiarygodnych rynkowych źródeł. Wszelkie oceny zawarte w niniejszym dokumencie wyrażają opinie w dniu wydania materiału i mogą być zmienione przez autorów bez uprzedniego powiadomienia. Informacje zawarte w niniejszej publikacji oparte są na danych uzyskanych ze źródeł, które Biuro maklerskie mBanku działając w dobrej wierze, uważa za wiarygodne. Biuro maklerskie mBanku nie gwarantuje jednak dokładności, kompletności ani trafności tych informacji. Biuro maklerskie mBanku nie jest zobowiązane do aktualizowania ani modyfikowania niniejszej publikacji, ani do informowania jej odbiorców w przypadku, gdy jakkolwiek poruszona w niej kwestia lub zawarta w niej opinia, prognoza, kalkulacja lub szacunek ulegnie zmianie lub stanie się nieaktualne. Dystrybucja lub przedruk części lub całości opracowania możliwa jest za uprzednią pisemną zgodą autorów.