

poniedziałek, 18 maja 2020

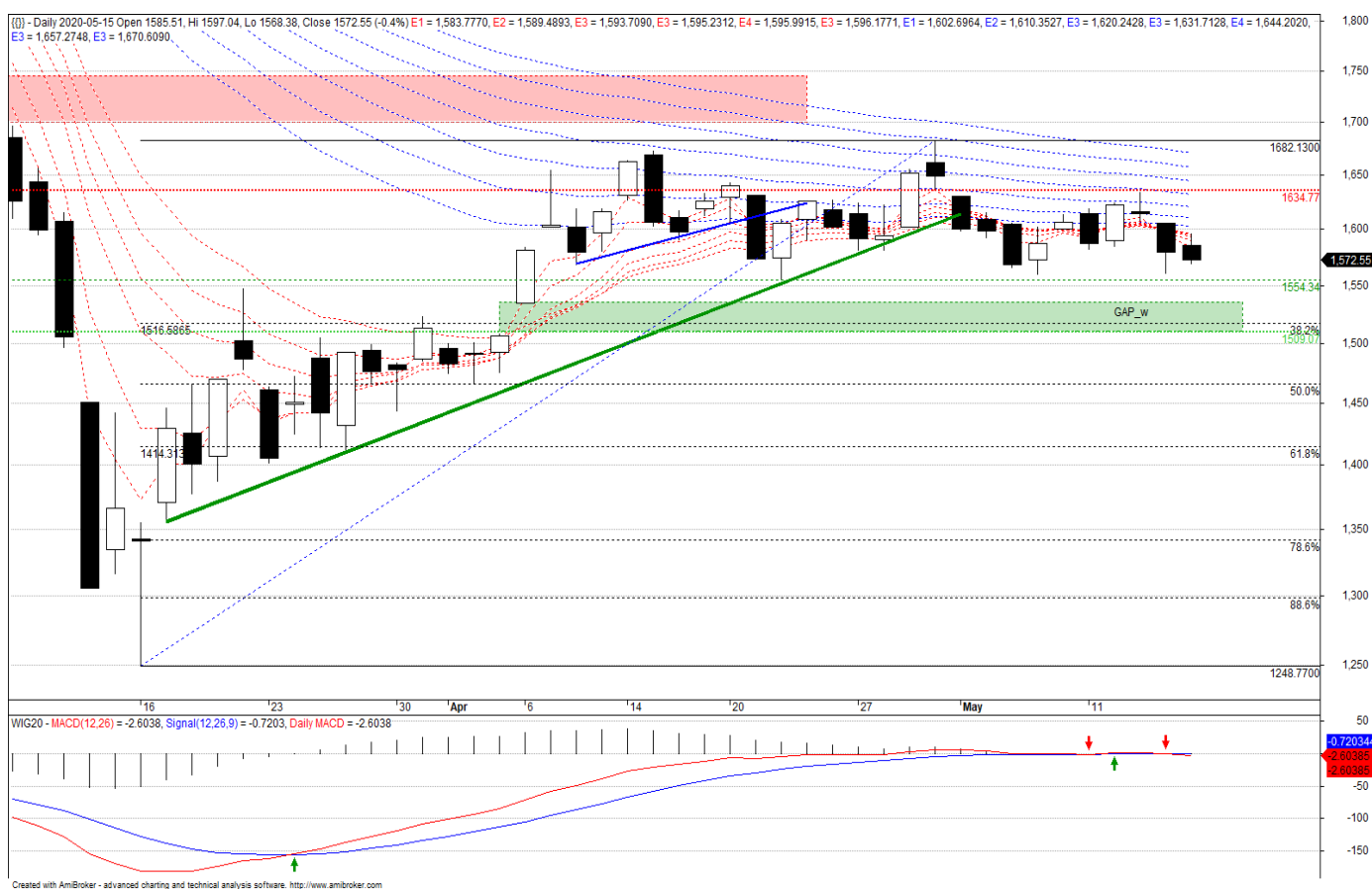
Tydzień na rynkach

Opracowanie: Piotr Neidek

Prosimy o zapoznanie się z oświadczeniem umieszczonym na końcu.

Rynek polski

WIG20



Rysunek 1. WIG20 – wykres dzienny, świecowy.

W ostatnich dniach, w nawiązaniu do tendencji występującej na parkietach Starego Kontynentu oraz Wall Street, doszło do wygenerowania sygnału sprzedaży wg dziennego wskaźnika MACD_d. Wiarygodność odczytu może okazać się zakłócona ze względu na rozciągający się od ponad miesiąca horyzont, niemniej jest to ostrzeżenie o rosnącej przewadze podaży na rynkach akcyjnych.

Indeks zdołał wybronić się nad dolnym ograniczeniem kilkutygodniowej konsolidacji, a tym samym dopóki WIG20 przebywa powyżej 1554, dopóty sytuacja pozostaje neutralna dla benchmarku. Czynnikiem niekorzystnie wpływającym na wzrosty, pozostaje niedomknięta tygodniowa luka hossy osadzona powyżej 1509 punktów. Jak pokazuje historia, bez wykonania tzw. procesu domykającego ww. okno, zbudowanie wiarygodnej fali hossy jest mocno utrudnione, a w niektórych przypadkach wręcz niemożliwe. Formacja GAP_w posiada właściwości magnetyczne, dlatego też obserwowane od tygodni wyhamowanie wzrostów i słabnięcie popytu, może być związane z potrzebą przetestowania okolic 1509 punktów w kolejnych dniach maja.

W krótkim terminie WIG20 blokowany jest od góry przez godzinową dwusetkę, która obecnie przebiega na wysokości 1606 punktów. W poprzednim tygodniu doszło do próby jej wiarygodnego wybitcia i oddalenia się indeksu na północ, jednakże po dwóch podejściach sytuacja nadal jest niekorzystna dla byków.

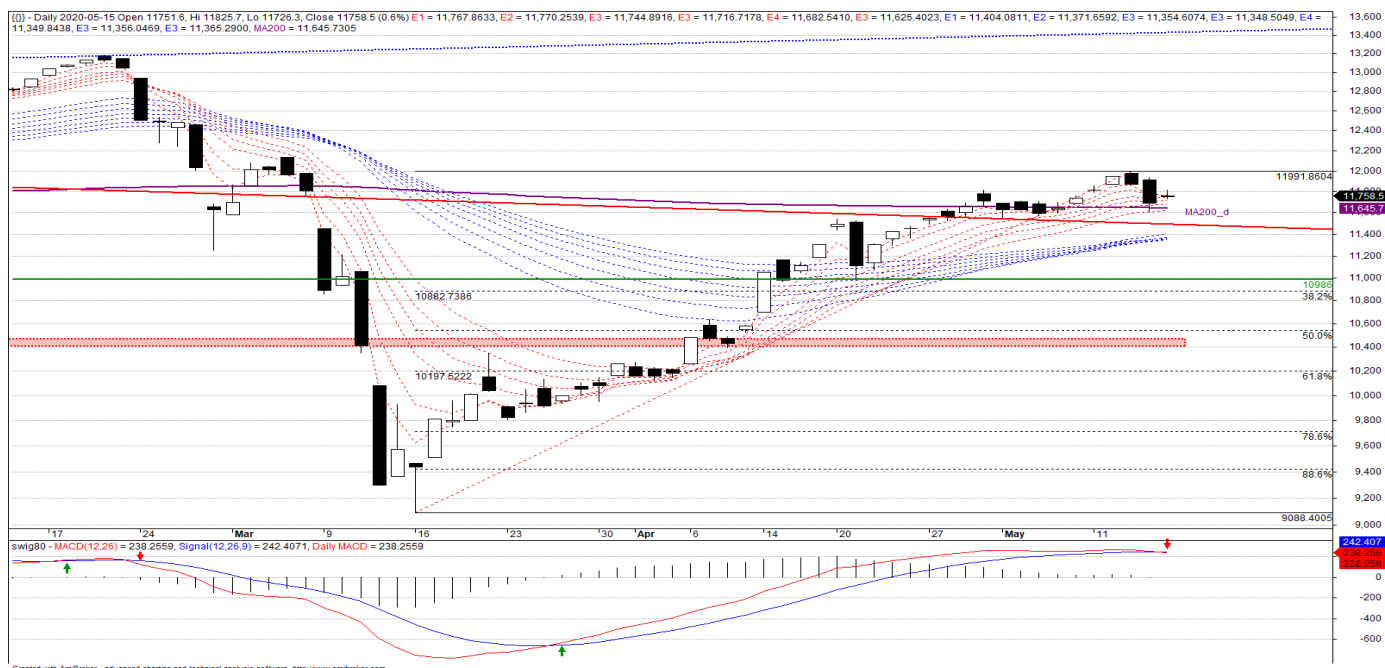
mWIG40



Rysunek 2. mWIG40 – wykres tygodniowy, świecowy.

Kontynuacja konsolidacji pod długoterminową strefą oporu, wyznaczonej przez minima z 2016 r. i przez zniesienie Fibonacciego 38.2% tegorocznej fali bessy, poskutkowało wygenerowaniem sygnału SELL by MACD_d. Na tygodniowym wykresie pojawiła się czarna świeczka z okazałym korpusem, którego wydzźwięk negatywnie wpływa na sytuację techniczną indeksu, niemniej dopóki dzienne close wypadła powyżej strefy 3090-3100, dopóty outlook na mWIG40 pozostaje neutralny.

swIG80

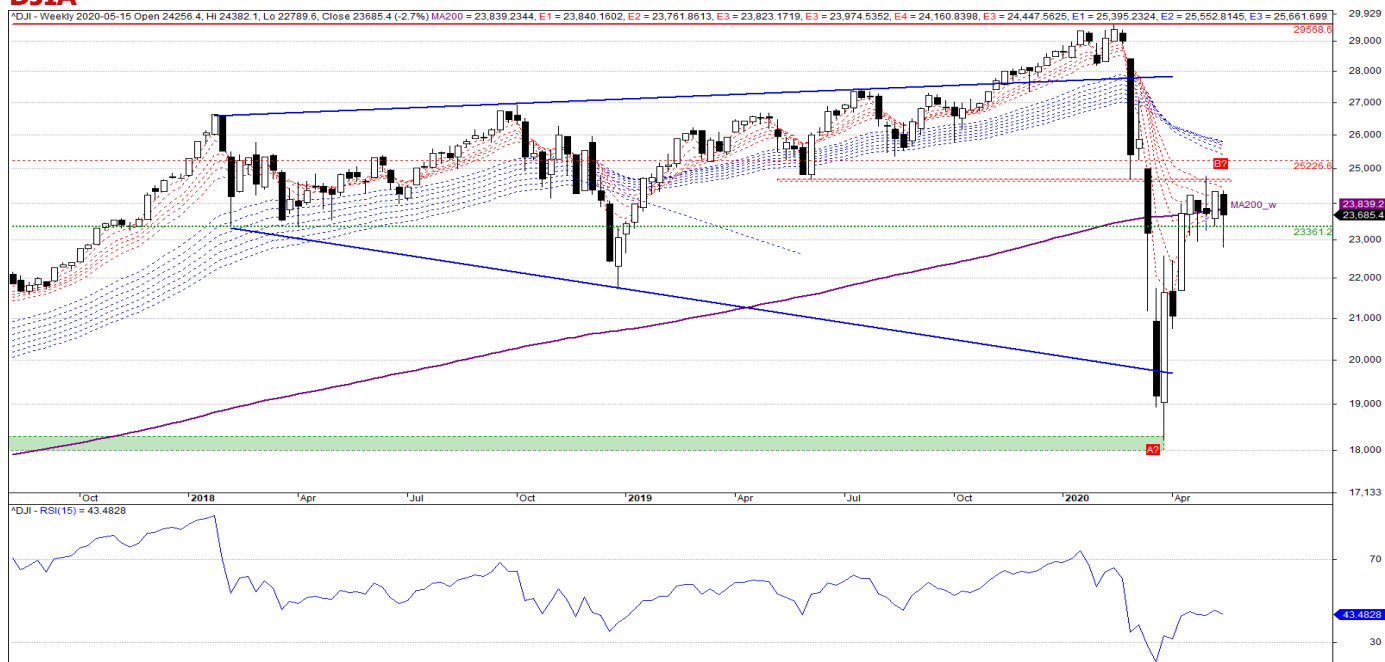


Rysunek 3. swIG80 – wykres dzienny, świecowy.

Wyhamowanie aprecjacji pod pułapem 12000 punktów jak na razie przybrało łagodny charakter, zaś lokalne wsparcie 11540 zostało utrzymane. Pojawił się jednak sygnał SELL by MACD_d, który na tej wysokości może sprowokować do realizacji zysków, jednakże od czwartku rozpoczął się proces obrony dziennej dwusetki, a tym samym negatywny wydzźwięk ww. wskaźnika jest neutralizowany. Wsparciem na najbliższe dni maja pozostaje 10986 i do tej wysokości indeks jest jeszcze bezpieczny.

Rynki zagraniczne

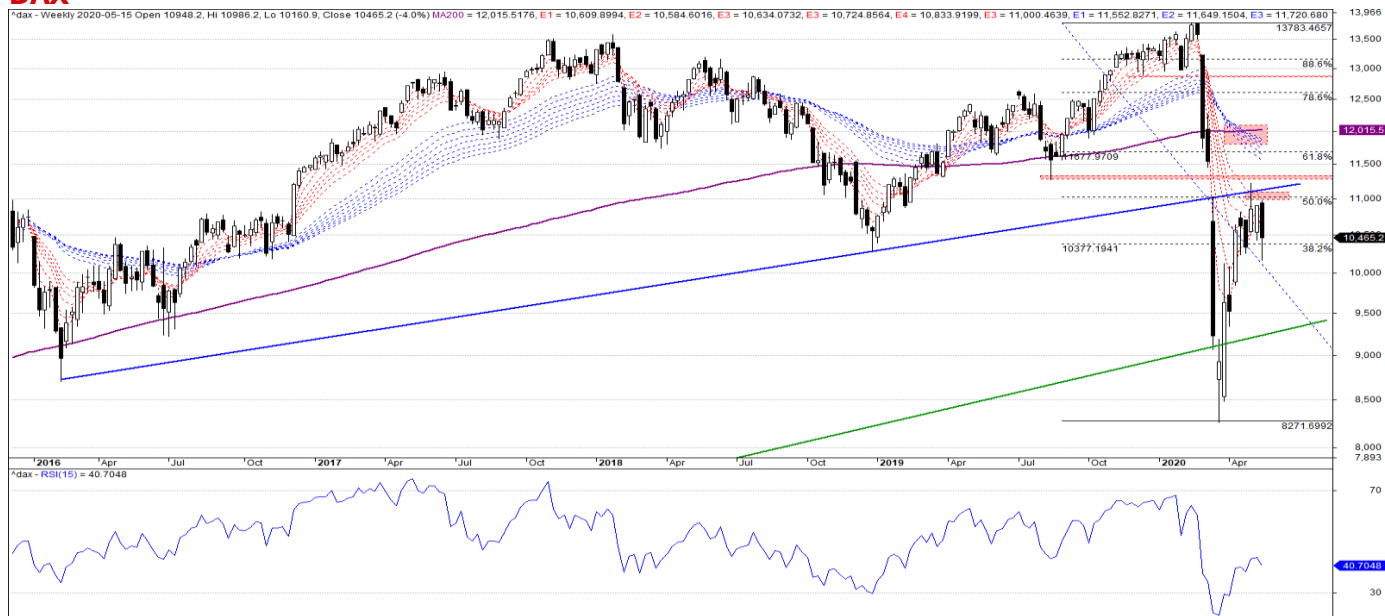
DJIA



Rysunek 4. DJIA - wykres tygodniowy, świecowy.

Piątkowe zamknięcie na wysokości 23685 skutkowało wygenerowaniem sygnału sprzedaży liczonego dla tygodniowej dwusetki. SELL by MA200_w może okazać się triggerem do kontynuacji spadków podobnie jak i przerwanie lokalnego wsparcia 23361 związanego z podstawą białej świeczki o okazałym korpusie. Na korzyść niedźwiedzi przemawia wyhamowanie marcowo-kwietniowej zwyżki w strefie wyznaczonej przez marcową lukę bessy oraz wrześniowe minimum z 2019 r., zatem bez wybicia 25.2k outlook pozostaje negatywny.

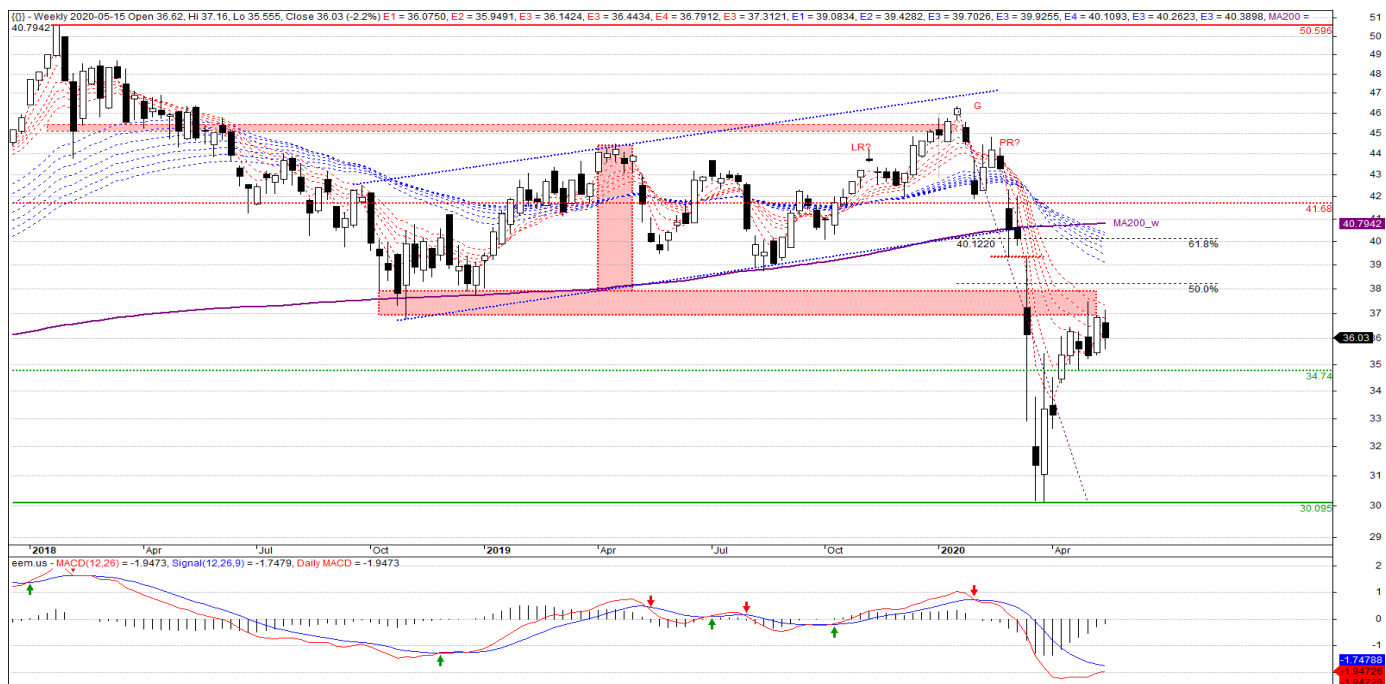
DAX



Rysunek 5. DAX - wykres tygodniowy, świecowy.

Przerwanie lokalnego wsparcia 1042, odpadnięcie od oporowej strefy związanej z 50% zniesieniem fali bessy oraz z przełamanym w marcu dolnym ograniczeniem konsolidacji, a także wygenerowanie sygnału sprzedaży przez MACD_d, stanowi pretekst do wyprowadzenia spadkowej fali. Oporem na najbliższe dni jest psychologiczny poziom 11k i do tej wysokości outlook na DAX jest spadkowy.

MSCI EM



Rysunek 6. MSCI EM ETF – wykres tygodniowy, świecowy.

MSCI EM pozostaje w zasięgu górnego cienia podażowej świeczki wykształconej na przełomie kwiecień/maj oraz przebywa pod oporową strefą wyznaczoną przez zeszłoroczne minima. Lokalnie nadal trwa konsolidacja, a wydarzenia z ostatnich dni nie skutkowały wybięciem ani wsparcia jak i oporu, a tym samym outlook na MSCI EM pozostaje neutralny. W krótkim terminie nie można wykluczyć ponownej próby zaatakowania strefy punktowej wynikającej z dna ukształtowanego w 2018 r., jednakże ryzyko ponownienia spadkowej fali na rynkach emerging markets nadal jest wysokie.

BOND FUTURE – kontrakt terminowy na amerykańskie obligacje skarbowe



Rysunek 7. US30Y BOND FUTURE – wykres dzienny, świecowy.

Trzydziolatki dalej pozostają w konsolidacji osadzonej na wertykalnej fali, tworząc tym samym formację prowokującą do zaatakowania historycznych szczytów. O ile w średnim terminie zachodzą przesłanki do zmiany trendu na spadkowy (ze względu na górne ograniczenie kanału wzrostowego), o tyle lokalnie triggera do wejścia w kolejną, wertykalną falę jak na razie nie ma.

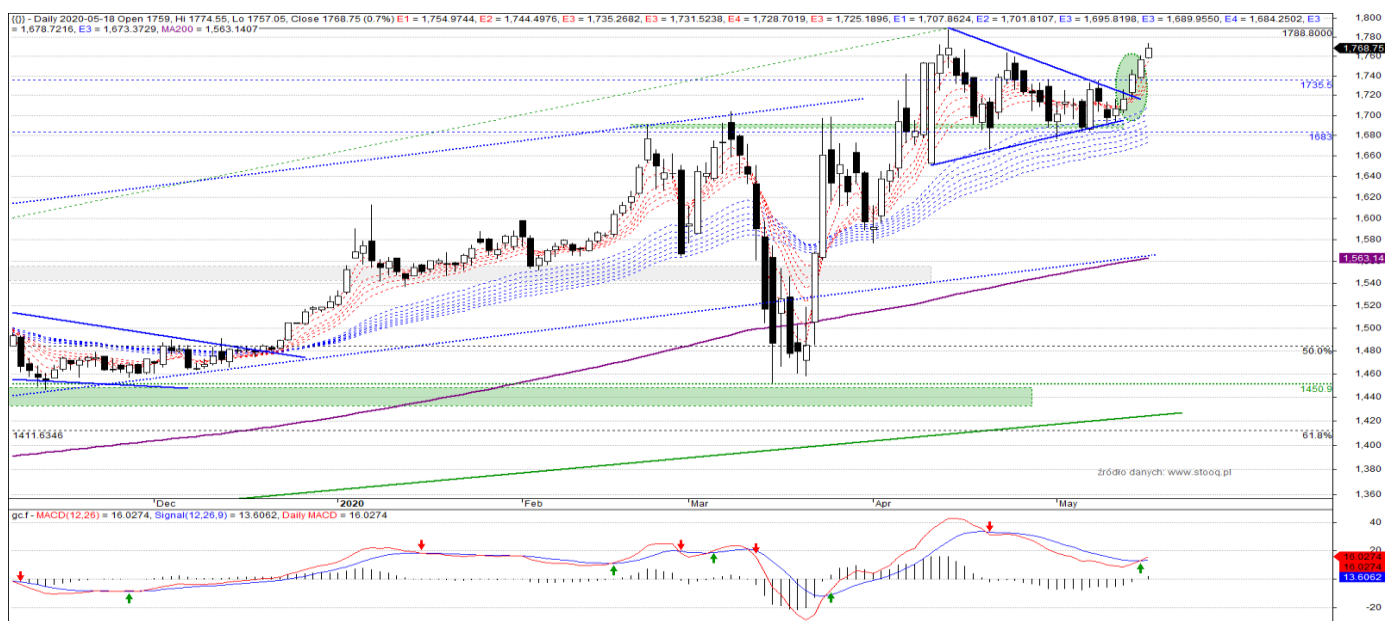
EURPLN



Rysunek 8. EURPLN – wykres dzienny świecowy.

Wybicie górnego ograniczenia trójkąta jak na razie nie skutkowało pojawieniem się wertykalnej fali celującej w tegoroczny sufit, zatem zachodzą przesłanki do tego, aby pojawił się układ typu FAKE ze zmianą trendu włącznie. Aby jednak doszło do umocnienia się złotego, wskazane byłoby przełamanie strefy 4.5 PLN, do wysokości której outlook jak na razie pozostaje wzrostowy dla EURPLN.

Gold future



Rysunek 9. Gold future – wykres dzienny, świecowy.

Wyłamanie górnego ograniczenia trójkąta wyzwoliło trigger do wzrostów i zaatakowania tegorocznego maksimum. Wsparciem na najbliższe dni jest 1683, czyli podstawa bieżącego swingu i do tej wysokości outlook na złoto jest wzrostowy. Zasięg ewentualnej aprecjacji liczony wg szerokości trójkąta, wskazuje na ruch w kierunku 1860 USD, a tym samym możliwe jest podejście w kierunku historycznych poziomów.

Źródło danych: stooq.pl, mStatica

Biuro maklerskie mBanku

ul. Wspólna 47/49
00-684 Warszawa
www.mbank.pl/mDM

Zespół Prywatnego Maklera

Kamil Szymański, CFA, dyrektor
tel. +48 22 697 4706
kamil.szymanski@mbank.pl

Jarosław Banasiak
tel. +48 22 697 4870
jaroslaw.banasiak@mbank.pl

Joanna Gębal
tel. +48 22 697 4762
joanna.gebal@mbank.pl

Rafał Włóka
tel. +48 22 697 4809
rafal.wloka@mbank.pl

Marcin Bieguński
tel. +48 22 697 4984
marcin.biegunski@mbank.pl

Paweł Rudowski
tel. +48 22 697 4852
pawel.rudowski@mbank.pl

Zespół Wsparcia Sprzedaży

Piotr Neidek, analiza techniczna
piotr.neidek@mbank.pl

Krzysztof Pakulski
krzysztof.pakulski@mbank.pl

Remigiusz Lemke,
remigiusz.lemke@mbank.pl

Departament Sprzedaży Instytucjonalnej

Piotr Gawron, dyrektor
tel. +48 22 697 4895
piotr.gawron@mbank.pl

Departament Analiz

Kamil Kliszcz, dyrektor
tel. +48 22 438 2402
kamil.klischcz@mbank.pl

Niniejsze opracowanie z analizy technicznej bazuje na zasadach Teorii Dow'a i Teorii Fal Elliotta. Do oceny sytuacji technicznej wykorzystywane są japońskie oraz amerykańskie techniki analizowania formacji. W opracowaniu uwzględniono oscylatory mierzące tempo zmian cen takie jak MACD, RSI, ROC, oraz Stochastic. Do wyznaczenia poziomu oporu oraz wsparcia wykorzystywane są ceny OHLC, średnie ruchome, formacje cenowe kontynuacji jak i odwrócenia trendu, zniesienia Fibonacciego oraz geometria rynku.

Użyte skróty:

AT	Analiza Techniczna
BUY	Sygnał kupna wygenerowany przez narzędzia analizy technicznej
EMA_w	Układ tygodniowych eksponentjalnych średnich kroczących z przedziału 5-60 obserwacji
FAKE	Układ wskazujący na fałszywe wybiecie oporu lub fałszywe przełamanie wsparcia i skutkujące zmianą trendu.
G&R, oG&R	Formacja techniczna Głowa i Ramiona, odwrócona Głowa i Ramiona
HV, UHV	High Volume, Ultra High Volume – wysoki, bardzo wysoki wolumen
INOUT	Powrót do strefy konsolidacji czy powrót do formacji wskutek fałszywego sygnału kupna lub sprzedaży.
MA200_d	200sesyjna średnia krocząca wyliczona w oparciu o dzienną cenę zamknięcia
MA200_w	200-tygodniowa średnia krocząca wyliczona w oparciu o tygodniową cenę zamknięcia
OHLC	Wartość liczbowa zwracająca cenę otwarcia, cenę maksymalną, cenę minimalną i cenę zamknięcia dla danego interwału
SELL	Sygnał sprzedaży wygenerowany przez narzędzia analizy technicznej
SL	Poziom stop loss, którego przełamanie oznacza zanegowanie powstałego sygnału
SowC	Sekwencja tygodniowych świeczek o okazałych korpusach w tym samym kolorze wskazująca na dominację trendu.
TP	Poziom oznaczający zasięg wertykalnej fali w ramach wygenerowanego sygnału
WD	Wykres Dnia – moment opracowania Wykresu Dnia opisującego wcześniejszą sytuację techniczną omawianego instrumentu finansowego.

Dokument sporządzony został w Departamencie Rynków Regulowanych mBanku S.A. w celu promocji i reklamy, zgodnie z § 20 ust. 1 rozporządzenia Ministra Finansów z dnia 30 maja 2018 r. w sprawie trybu i warunków postępowania firm inwestycyjnych, banków, o których mowa w art. 70 ust. 2 ustawy o obrocie instrumentami finansowymi, oraz banków powierniczych (Dz. U. 2018 poz. 1112). Dokument nie stanowi badania inwestycyjnego ani publikacji handlowej w rozumieniu Rozporządzenia Delegowanego Komisji (UE) 2017/565 z dnia 25 kwietnia 2016 r. uzupełniającego dyrektywę Parlamentu Europejskiego i Rady 2014/65/UE w odniesieniu do wymogów organizacyjnych i warunków prowadzenia działalności przez firmy inwestycyjne oraz pojęć zdefiniowanych na potrzeby tej dyrektywy. Dokument nie stanowi również doradztwa inwestycyjnego ani oferty w rozumieniu art. 66 § 1 Kodeksu cywilnego. Opracowanie sporządzone zostało w oparciu o najlepszą wiedzę autorów, popartą informacjami z wiarygodnych rynkowych źródeł. Wszelkie oceny zawarte w niniejszym dokumencie wyrażają opinie w dniu wydania materiału i mogą być zmienione przez autorów bez uprzedniego powiadomienia. Informacje zawarte w niniejszej publikacji oparte są na danych uzyskanych ze źródeł, które Biuro maklerskie mBanku działając w dobrej wierze, uważa za wiarygodne. Biuro maklerskie mBanku nie gwarantuje jednak dokładności, kompletności ani trafności tych informacji. Biuro maklerskie mBanku nie jest zobowiązany do aktualizowania ani modyfikowania niniejszej publikacji, ani do informowania jej odbiorców w przypadku, gdy jakkolwiek poruszona w niej kwestia lub zawarta w niej opinia, prognoza, kalkulacja lub szacunek ulegnie zmianie lub stanie się nieaktualne. Dystrybucja lub przedruk części lub całości opracowania możliwa jest za uprzednią pisemną zgodą autorów.