

poniedziałek, 25 maja 2020

# Tydzień na rynkach

Opracowanie: Piotr Neidek

Prosimy o zapoznanie się z oświadczeniem umieszczonym na końcu.

## Rynek polski

### WIG



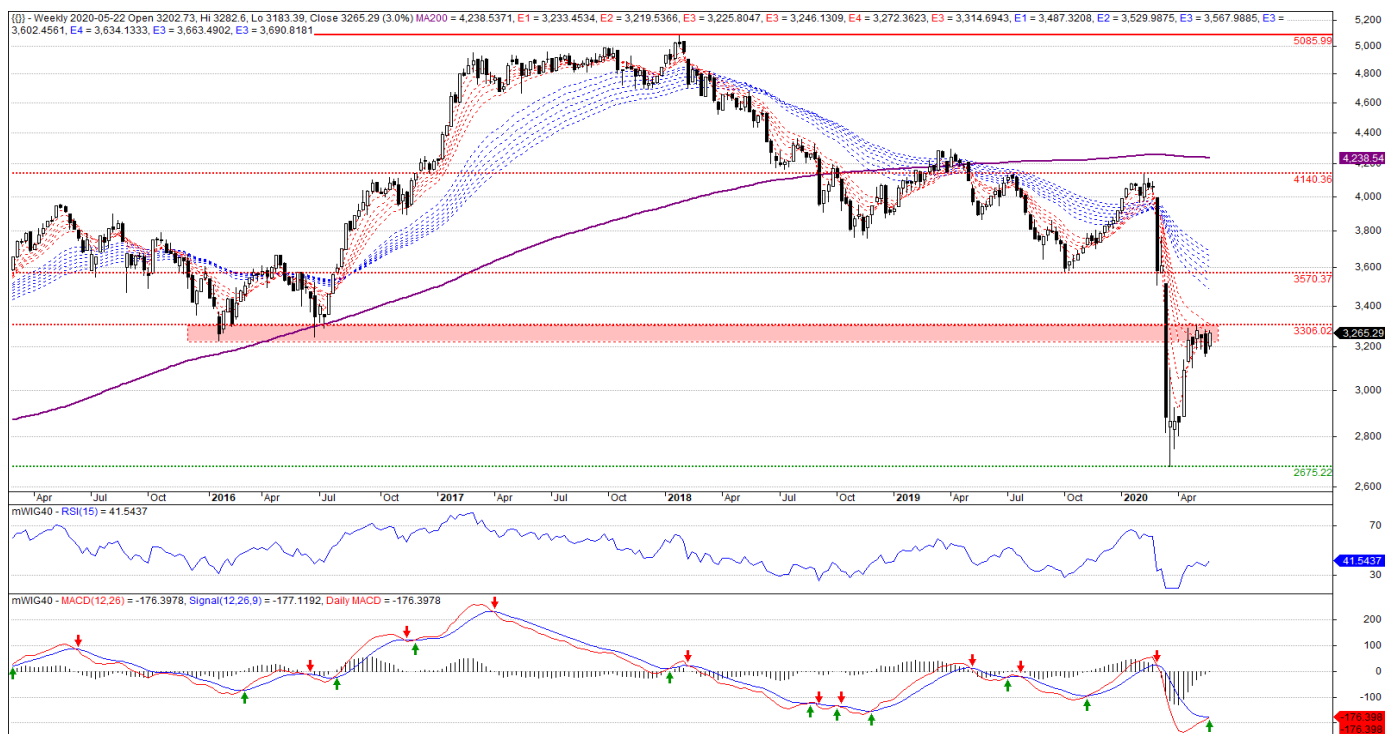
Rysunek 1. WIG – wykres tygodniowy, świecowy.

Po dwóch tygodniach osuwania się na południe, indeks szerokiego rynku zdołał wykonać wzrostową kontre. +3.5% to wynik godny uwagi, jednakże wzrosty te zostały zrobione praktycznie podczas jednej, poniedziałkowej sesji. W kolejnych dniach zabrakło paliwa do kontynuacji zwyżki, a tym samym ponownie nie udało się sforsować kwietniowego sufitu.

Na wykresie dziennym można doszukać się układu ekstremów nawiązujących do formacji G&R, jednakże rozciągający się w czasie horyzont zniekształca tego typu strukturę, przez co traci ona na znaczeniu. Czynnikiem pozytywnym ostatnich wydarzeń jest pokonanie sufitu czarnej świeczki, jednakże jej umiejscowienie wew. horyzontu sprawia, iż trudno mówić tu o klasycznym sygnale BUY by SowC.

Od północy WIG blokowany jest przez strefę 48k-49k, zaś od południa widoczny jest magnes 42k, przy którym znajduje się tygodniowa luka hossy. Formacja GAP\_w stanowi pretekst dla niedźwiedzi do wyprowadzenia spadkowej fali, a jak pokazuje historia, to bez wykonania procesu domykającego ww. okno, akcyjnym bykom trudno będzie zbudować wiarygodną falę hossy. Wsparciem na najbliższe dni jest pułap 44812 i do tej wysokości outlook na benchmark jest neutralny.

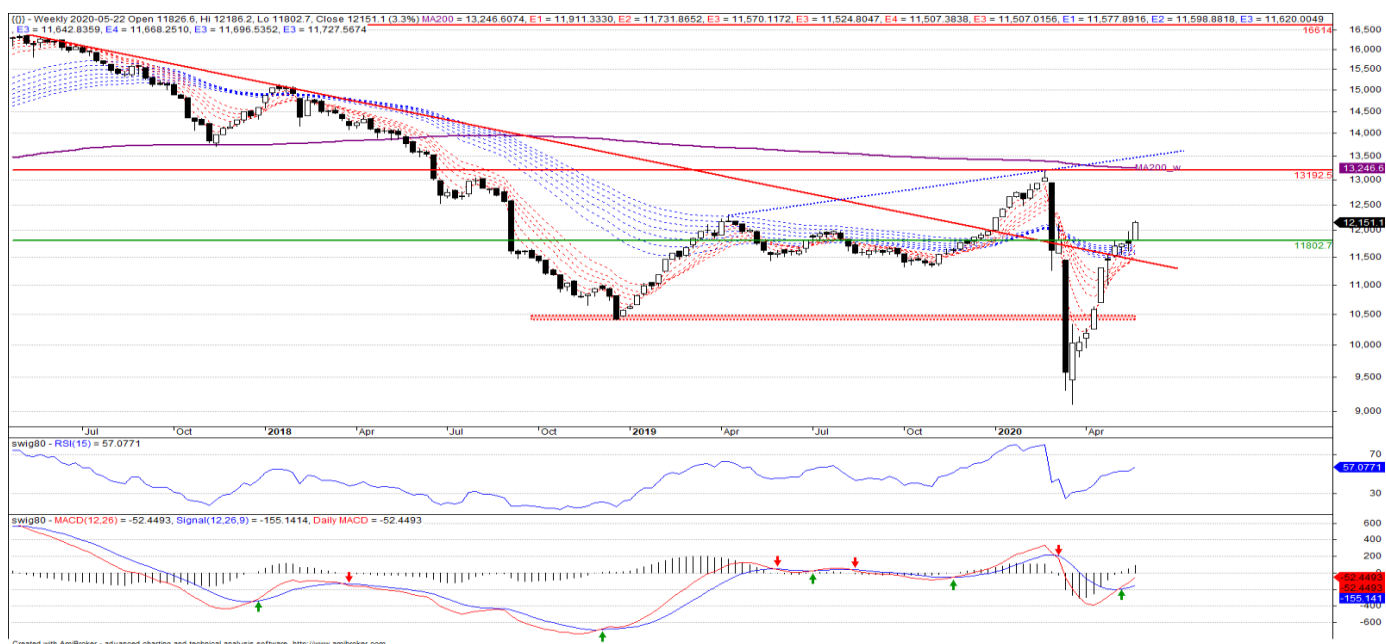
**mWIG40**



Rysunek 2. mWIG40 – wykres tygodniowy, świecowy.

Tygodniowa aprecjacja rzędu +3% wskazuje na przewagę byków, jednakże na wykresie wciąż nie doszło do przełomu. Indeks pozostaje poniżej oporowej strefy związanej z minimami 2016 r. W ostatnich dniach także nie udało się pokonać lokalnego oporu 3150, tym samym brak negacji czarnej świeczki o okazałym korpusie blokuje stawianie optymistycznych scenariuszy dla mWIG40. Na korzyść byków przemawia BUY by MACD\_w, jednakże jak pokazuje historia sprawdzalność takiego sygnału jest dyskusyjna.

**sWIG80**

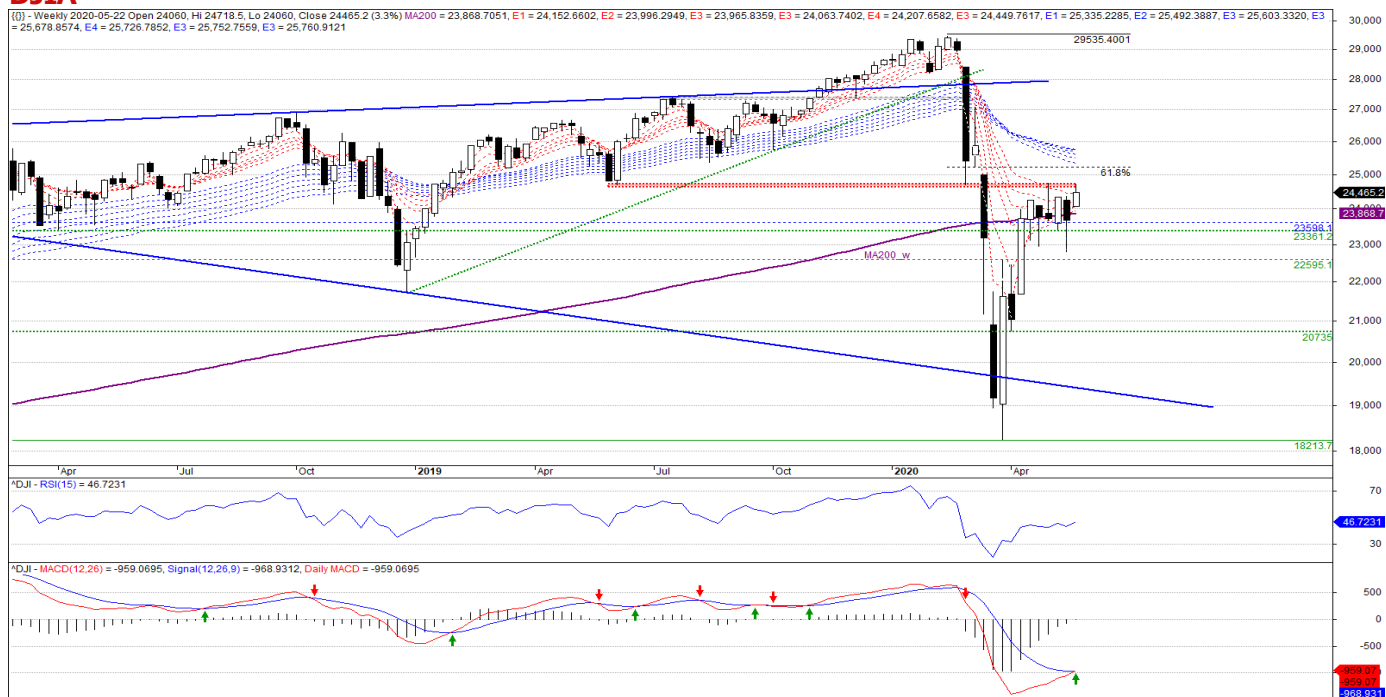


Rysunek 3. sWIG80 – wykres tygodniowy, świecowy.

Wsparciem na ostatnie dni maja jest pułap 11802, wyznaczony przez podstawę białej świeczki o okazałym korpusie i do tej wysokości indeks pozostaje bezpieczny. W ostatnich dniach benchmark zanegował wysoki cień czarnej świeczki oraz ponownie zamknął się powyżej średnich EMA\_w, co w długim terminie może zostać odczytane jako rosnącą szansę na powrót do trendu wzrostowego.

**Rynki zagraniczne**

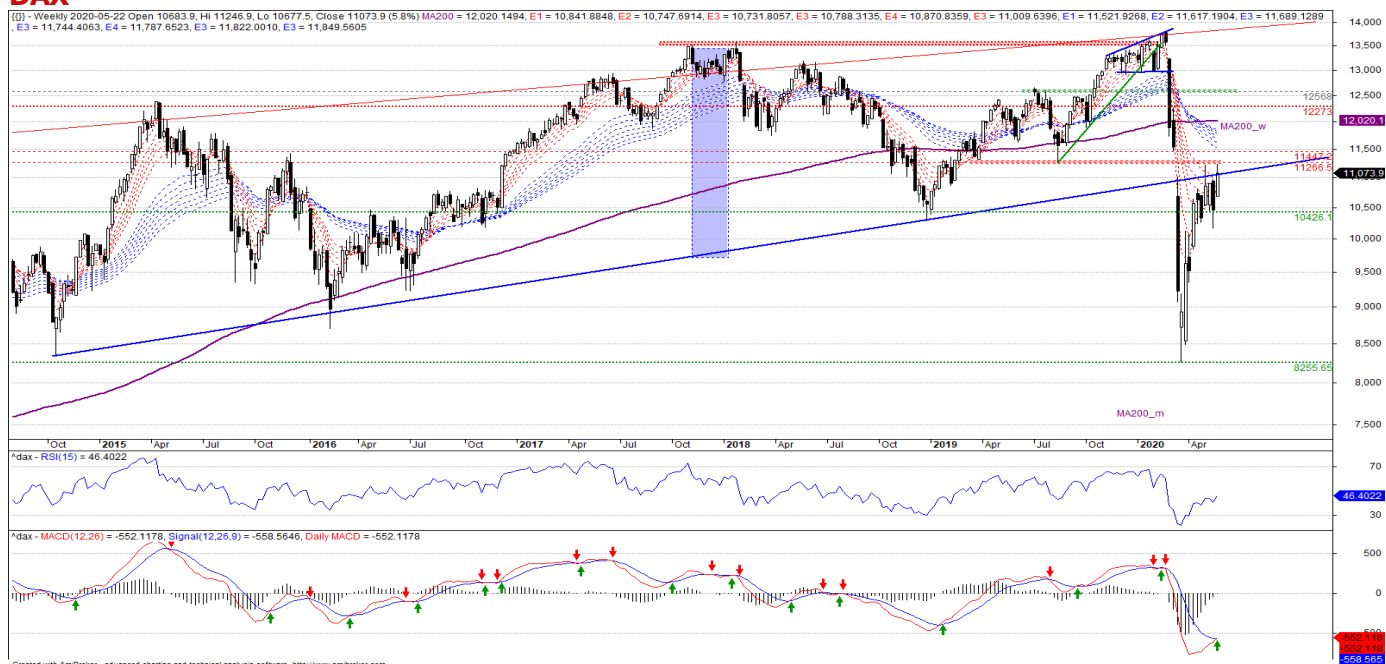
**DJIA**



Rysunek 4. DJIA - wykres tygodniowy, świecowy.

Piątkowe zamknięcie na wysokości 24465 skutkowało zneutralizowaniem sygnału sprzedaży liczonego dla tygodniowej dwusetki, dzięki czemu pojawia się szansa ucieczki benchmarku od MA200\_w na bezpieczną odległość. Nadal na korzyść niedźwiedzi przemawia wyhamowanie marcowo-kwietniowej wyżki w strefie wyznaczonej przez marcową lukę bessy oraz wrześnieowe minimum z 2019 r., zatem bez wybicia 25.2k outlook pozostaje negatywny.

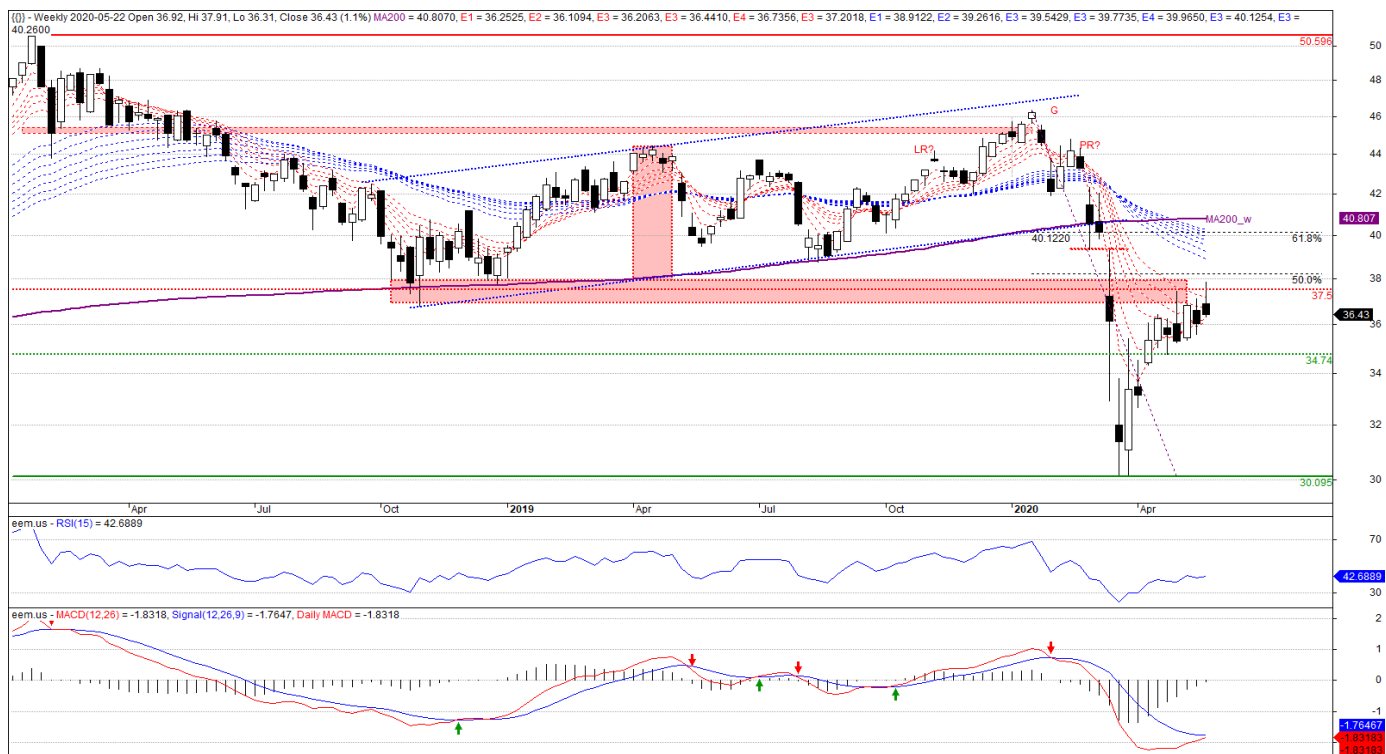
**DAX**



Rysunek 5. DAX – wykres tygodniowy, świecowy.

Przerwanie lokalnego wsparcia 1042, odpadnięcie od oporowej strefy związanej z 50% zniesieniem fali bessy oraz z przełamaniem w marcu dolnym ograniczeniem konsolidacji, a także wygenerowanie sygnału sprzedaży przez MACD\_d, stanowi pretekst do wyprowadzenia spadkowej fali. Oporem na najbliższe dni jest psychologiczny poziom 11k i do tej wysokości outlook na DAX jest spadkowy.

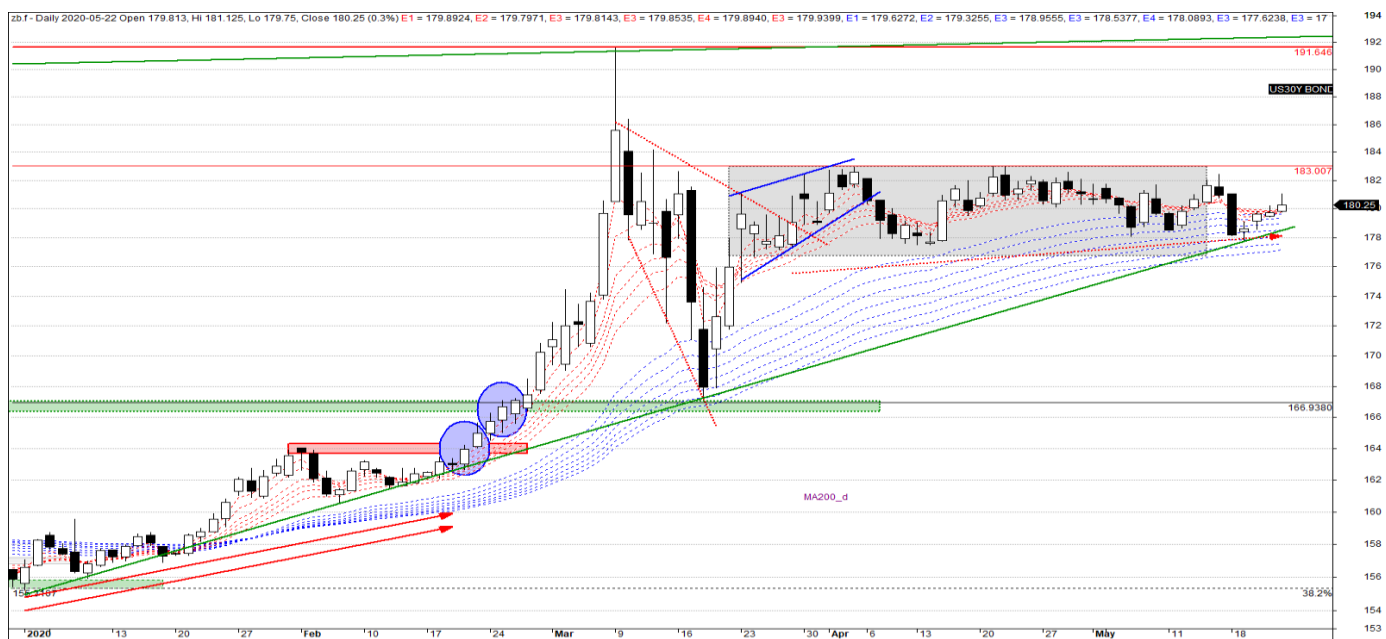
**MSCI EM**



Rysunek 6. MSCI EM ETF – wykres tygodniowy, świecowy.

Kolejny tydzień nie przyniósł pozytywnego rozstrzygnięcia na rynkach emerging markets. Na wykresie pojawiła się czarna świeczka z długim cieniem zachodzącym na oporową strefę, z którą MSCI nie może poradzić sobie od prawie miesiąca. We środę doszło do uformowania pułapki hossy, a tym samym lokalnie siła została skierowana na południe, dlatego też outlook na MSCI EM nadal pozostaje negatywny.

**BOND FUTURE – kontrakt terminowy na amerykańskie obligacje skarbowe**



Rysunek 7. US30Y BOND FUTURE – wykres dzienny, świecowy.

Lokalnie rozpoczął się test tegorocznej linii trendu wzrostowego, a tym samym pojawia się możliwość zbudowania wertykalnej fali. W średnim terminie bondy nadal pozostają wewnątrz konsolidacji osadzonej na wertykalnej fali, tworząc tym samym formację prowokującą do zaatakowania historycznych szczytów.

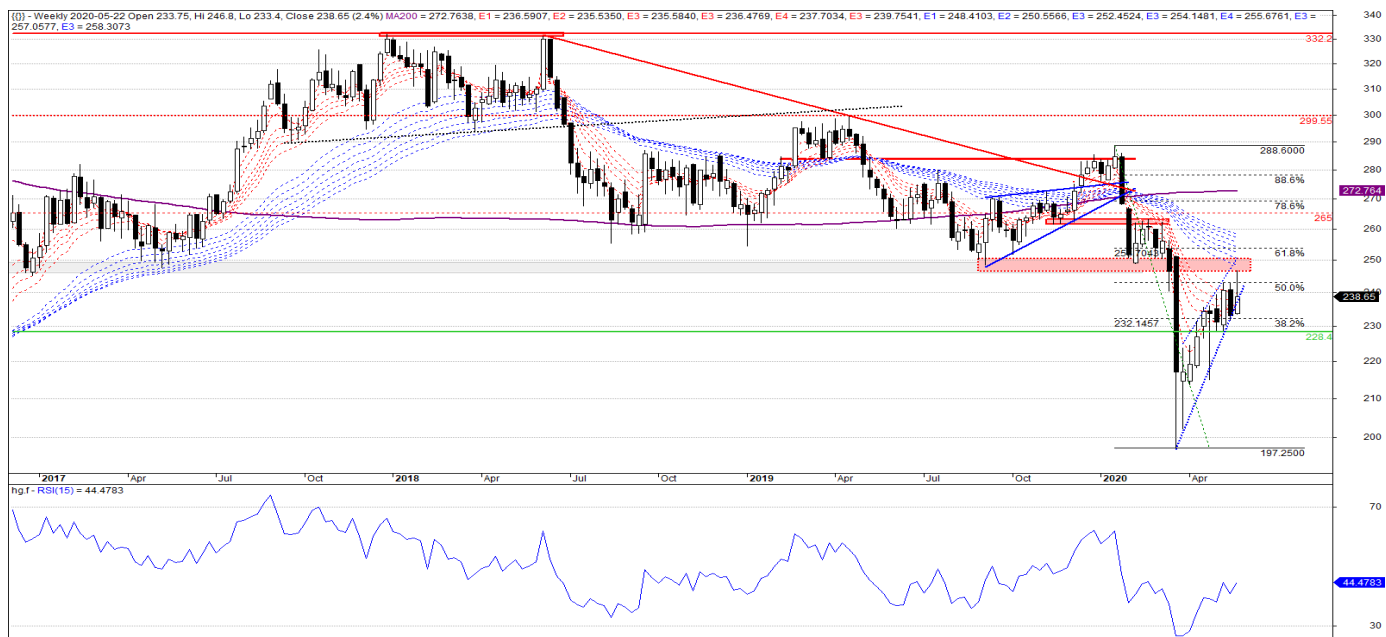
**PLN Index**



Rysunek 8. PLN Index – wykres tygodniowy, świecowy.

Ubiegły tydzień przyniósł umocnienie się złotego i uformowanie się białej świeczki o okazałym białym korpusie, której podstawa stanowi kluczowe wsparcie na ostatnie dni maja. Tygodniowa cena close wypadła powyżej oporu z grudnia 2016 r., a tym samym pojawia się overlap stanowiący zachętę do dalszej wyżki. Wsparciem na najbliższe dni jest 70.5649 i do tej wysokości outlook na PLN Index jest wzrostowy.

**Copper future**



Rysunek 9. Copper future – wykres tygodniowy, świecowy.

Miedź dotarła do oporowej strefy związanej z podstawą konsolidacji z okresu 2017-2020 r., co w połączeniu z uformowaniem się klina generuje ryzyko zatrzymania wzrostowej fali. Lokalnie nie pojawił się trigger do spadków ani także nie doszło do wyłomu oporów, tym samym outlook na miedź jest neutralny, jednakże w przypadku przełamania 228 pojawi się pretekst do spadków.

Źródło danych: stooq.pl, mStatica

**Biuro maklerskie mBanku**

ul. Wspólna 47/49  
00-684 Warszawa  
[www.mbank.pl/mDM](http://www.mbank.pl/mDM)

**Zespół Prywatnego Maklera**

Kamil Szymański, CFA, dyrektor  
tel. +48 22 697 4706  
[kamil.szymanski@mbank.pl](mailto:kamil.szymanski@mbank.pl)

Jarosław Banasiak  
tel. +48 22 697 4870  
[jaroslaw.banasiak@mbank.pl](mailto:jaroslaw.banasiak@mbank.pl)

Joanna Gębal  
tel. +48 22 697 4762  
[joanna.gebal@mbank.pl](mailto:joanna.gebal@mbank.pl)

Rafał Włóka  
tel. +48 22 697 4809  
[rafal.wloka@mbank.pl](mailto:rafal.wloka@mbank.pl)

Marcin Bieguński  
tel. +48 22 697 4984  
[marcin.biegunski@mbank.pl](mailto:marcin.biegunski@mbank.pl)

Paweł Rudowski  
tel. +48 22 697 4852  
[pawel.rudowski@mbank.pl](mailto:pawel.rudowski@mbank.pl)

**Zespół Wsparcia Sprzedaży**

Piotr Neidek, analiza techniczna  
[piotr.neidek@mbank.pl](mailto:piotr.neidek@mbank.pl)

Krzysztof Pakulski  
[krzysztof.pakulski@mbank.pl](mailto:krzysztof.pakulski@mbank.pl)

Remigiusz Lemke,  
[remigiusz.lemke@mbank.pl](mailto:remigiusz.lemke@mbank.pl)

**Departament Sprzedaży Instytucjonalnej**

Piotr Gawron, dyrektor  
tel. +48 22 697 4895  
[piotr.gawron@mbank.pl](mailto:piotr.gawron@mbank.pl)

**Departament Analiz**

Kamil Kliszcz, dyrektor  
tel. +48 22 438 2402  
[kamil.klischcz@mbank.pl](mailto:kamil.klischcz@mbank.pl)

Niniejsze opracowanie z analizy technicznej bazuje na zasadach Teorii Dow'a i Teorii Fal Elliotta. Do oceny sytuacji technicznej wykorzystywane są japońskie oraz amerykańskie techniki analizowania formacji. W opracowaniu uwzględniono oscylatory mierzące tempo zmian cen takie jak MACD, RSI, ROC, oraz Stochastic. Do wyznaczenia poziomu oporu oraz wsparcia wykorzystywane są ceny OHLC, średnie ruchome, formacje cenowe kontynuacji jak i odwrócenia trendu, zniesienia Fibonacciego oraz geometria rynku.

## Użyte skróty:

AT	Analiza Techniczna
BUY	Sygnal kupna wygenerowany przez narzędzia analizy technicznej
EMA_w	Układ tygodniowych eksponentjalnych średnich kroczących z przedziału 5-60 obserwacji
FAKE	Układ wskazujący na fałszywe wybitcie oporu lub fałszywe przełamanie wsparcia i skutkujące zmianą trendu.
G&R, oG&R	Formacja techniczna Głowa i Ramiona, odwrócona Głowa i Ramiona
HV, UHV	High Volume, Ultra High Volume – wysoki, bardzo wysoki wolumen
INOUT	Powrót do strefy konsolidacji czy powrót do formacji wskutek fałszywego sygnału kupna lub sprzedaży.
MA200_d	200sesyjna średnia krocząca wyliczona w oparciu o dzienną cenę zamknięcia
MA200_w	200-tygodniowa średnia krocząca wyliczona w oparciu o tygodniową cenę zamknięcia
OHLC	Wartość liczbowa zwracająca cenę otwarcia, cenę maksymalną, cenę minimalną i cenę zamknięcia dla danego interwału
SELL	Sygnal sprzedaży wygenerowany przez narzędzia analizy technicznej
SL	Poziom stop loss, którego przełamanie oznacza zanegowanie powstałego sygnału
SowC	Sekwencja tygodniowych świeczek o okazałych korpusach w tym samym kolorze wskazująca na dominację trendu.
TP	Poziom oznaczający zasięg wertykalnej fali w ramach wygenerowanego sygnału
WD	Wykres Dnia – moment opracowania Wykresu Dnia opisującego wcześniejszą sytuację techniczną omawianego instrumentu finansowego.

Dokument sporządzony został w Departamencie Rynków Regulowanych mBanku S.A. w celu promocji i reklamy, zgodnie z § 20 ust. 1 rozporządzenia Ministra Finansów z dnia 30 maja 2018 r. w sprawie trybu i warunków postępowania firm inwestycyjnych, banków, o których mowa w art. 70 ust. 2 ustawy o obrocie instrumentami finansowymi, oraz banków powierniczych (Dz. U. 2018 poz. 1112). Dokument nie stanowi badania inwestycyjnego ani publikacji handlowej w rozumieniu Rozporządzenia Delegowanego Komisji (UE) 2017/565 z dnia 25 kwietnia 2016 r. uzupełniającego dyrektywę Parlamentu Europejskiego i Rady 2014/65/UE w odniesieniu do wymogów organizacyjnych i warunków prowadzenia działalności przez firmy inwestycyjne oraz pojęć zdefiniowanych na potrzeby tej dyrektywy. Dokument nie stanowi również doradztwa inwestycyjnego ani oferty w rozumieniu art. 66 § 1 Kodeksu cywilnego. Opracowanie sporządzone zostało w oparciu o najlepszą wiedzę autorów, popartą informacjami z wiarygodnych rynkowych źródeł. Wszelkie oceny zawarte w niniejszym dokumencie wyrażają opinie w dniu wydania materiału i mogą być zmienione przez autorów bez uprzedniego powiadomienia. Informacje zawarte w niniejszej publikacji oparte są na danych uzyskanych ze źródeł, które Biuro maklerskie mBanku działając w dobrej wierze, uważa za wiarygodne. Biuro maklerskie mBanku nie gwarantuje jednak dokładności, kompletności ani trafności tych informacji. Biuro maklerskie mBanku nie jest zobowiązany do aktualizowania ani modyfikowania niniejszej publikacji, ani do informowania jej odbiorców w przypadku, gdy jakkolwiek poruszona w niej kwestia lub zawarta w niej opinia, prognoza, kalkulacja lub szacunek ulegnie zmianie lub stanie się nieaktualne. Dystrybucja lub przedruk części lub całości opracowania możliwa jest za uprzednią pisemną zgodą autorów.