

poniedziałek, 1 czerwca 2020

Tydzień na rynkach

Opracowanie: Piotr Neidek

Prosimy o zapoznanie się z oświadczeniem umieszczonym na końcu.

Rynek polski

WIG20USD



Rysunek 1. WIG20USD – wykres tygodniowy, świecowy.

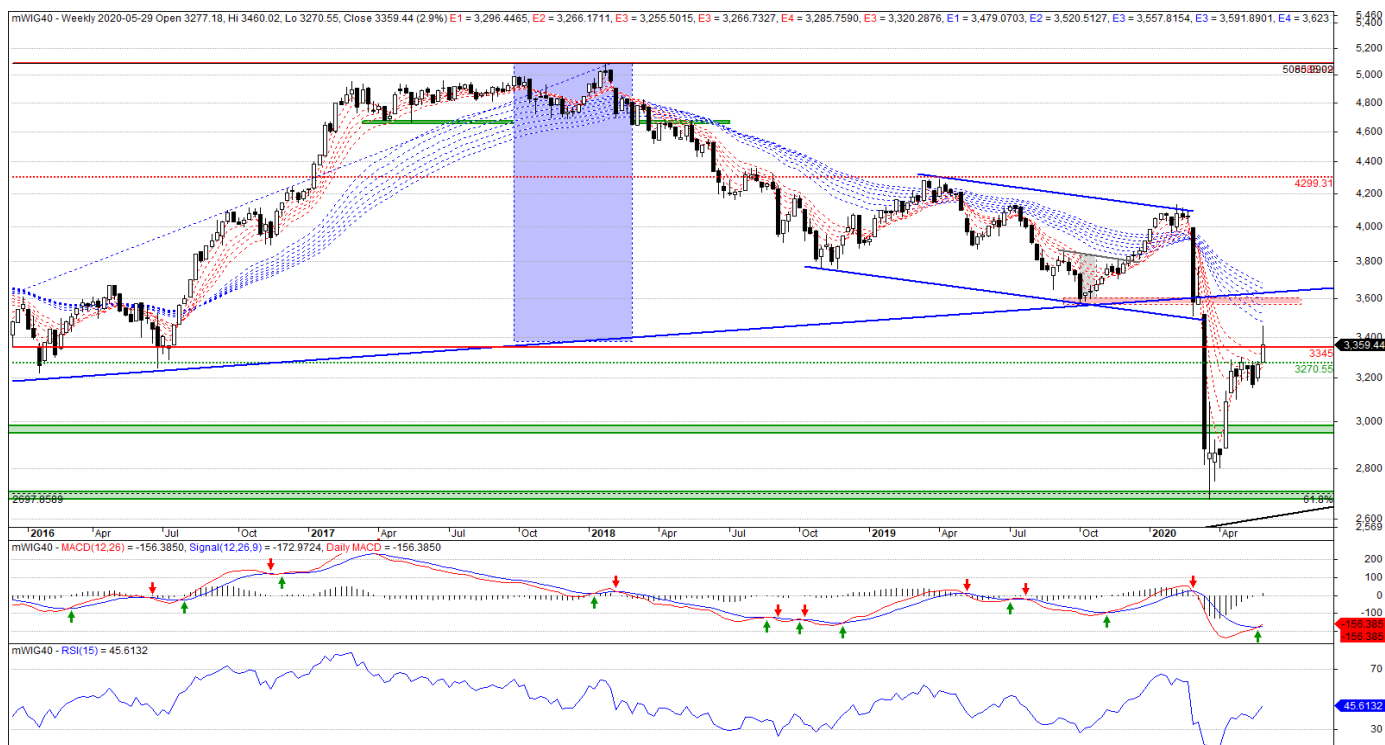
Koniec maja przyniósł mocną zwyżkę WIG20USD, która w dużej mierze została napędzona korzystnymi dla PLN zmianami. Na długoterminowym wykresie pojawił się przełom, mianowicie tygodniowa cena close wbiła się nad minima z 2016 r., a tym samym uwidocznił się układ overlap. Nie jest to jeszcze tzw. overbalance wymagany do tego, aby zamknąć temat bessy, niemniej jednak mocne zamknięcie poprzedniego miesiąca stwarza sporo możliwości na czerwiec – o ile tylko wsparcia zostaną utrzymane.

Na uwagę zasługuje biała świeczka z okazałym korpusem, której podstawa 393 stanowi kluczowy poziom obrony na pierwsze dni czerwca. Jeżeli do piątku pułap ten zostanie przełamany, wówczas obserwowane podbicie okaże się jedynie układem typu FAKE, jednakże dopóki dzienne close wypadają powyżej 393, dopóty WIG20USD jest bezpieczny.

Problem w postaci otwartej luki GAP_w, nadal nie został rozwiązany, a tym samym podażowy magnes negatywnie wpływający na ewentualną hossę, zatem negujący wiarygodność trwających wzrostów, pozostaje aktywny. To sprawia, że nie można wykluczyć retestu tegorocznej podłogi, jednakże po ostatnim podbiciu tego typu scenariusz powoli się dezaktualizuje.

W przypadku kontynuacji aprecjacji, opory zlokalizowane są na wysokościach 453, 480 czy też 494, jednakże na szczególną uwagę zasługuje psychologiczny pułap 500. Tuż pod nim przebiega dzienna dwusetka, która w tym roku już dwukrotnie była atakowana, jednakże ze skutkiem negatywnym.

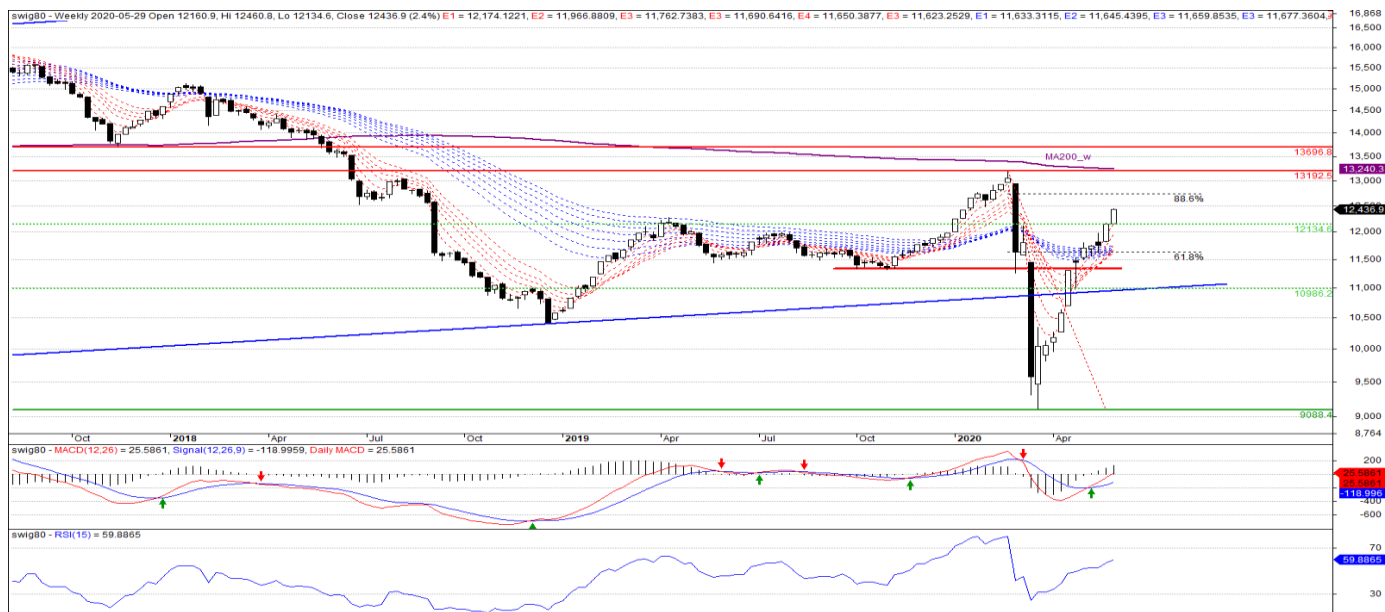
mWIG40



Rysunek 2. mWIG40 – wykres tygodniowy, świecowy.

Krok w stronę domknięcia tygodniowej luki bessy został już wykonany – indeks wykonał długoterminowy overlap i zamykając się powyżej 3345 otworzył drogę w stronę strefy 3600 punktów. Wsparciem dla byków może okazać się podstawa białej świeczki zlokalizowana na wysokości 3270, a tym samym dopóki dzienne close wypada powyżej niej, dopóty indeks jest bezpieczny.

sWIG80

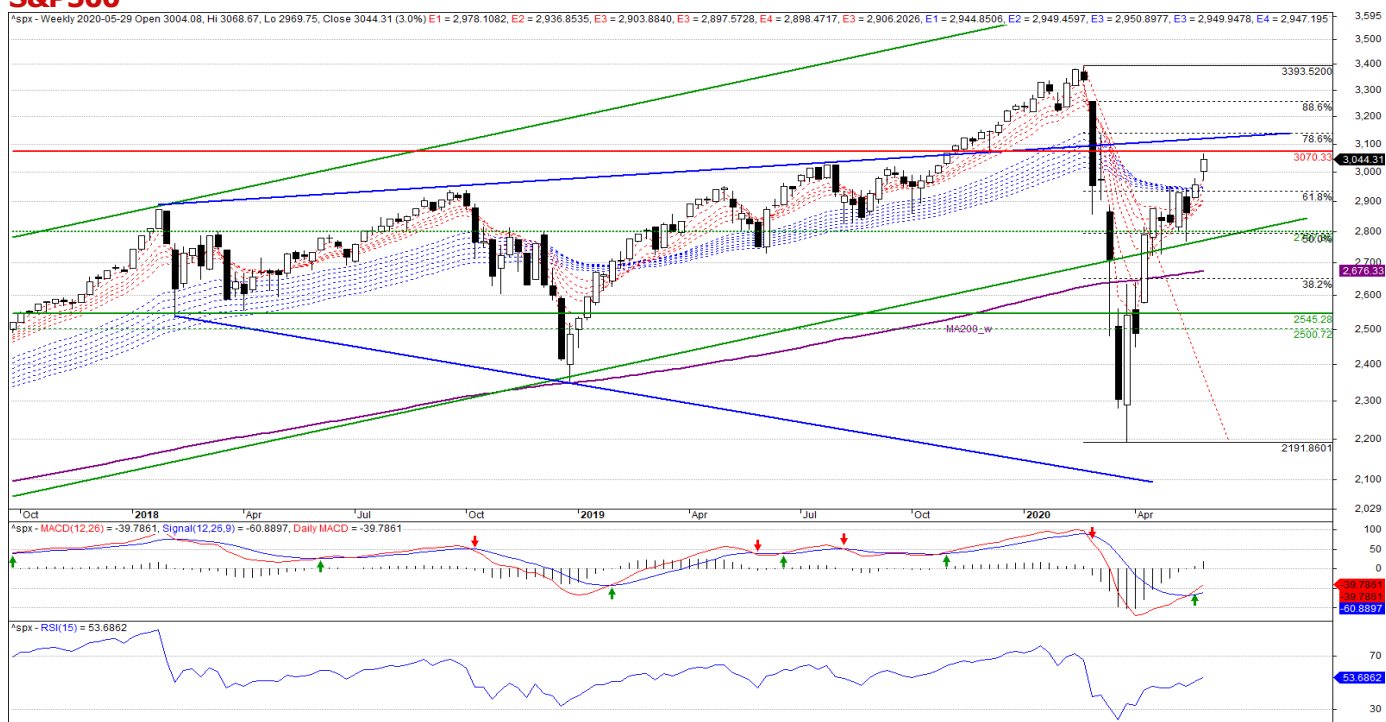


Rysunek 3. sWIG80 – wykres tygodniowy, świecowy.

Udana obrona lokalnego wsparcia 11802, zamknięcie tygodnia powyżej średnich EMA oraz uformowanie się kolejnej, białej świeczki z okazałym korpusem, wzmacnia przewagę popytu, a tym samym umożliwia dalszą zwyżkę w kierunku oporów. Na uwagę zasługuje strefa 11.2k, czyli okolice tegorocznego szczytu oraz tygodniowej dwusetki. Od południa interesująco przedstawia się poziom 12134 położony tuż nad kwietniowym ekstremum z 2019 r. i dopóki dzienne close wypada nie niżżej niż ten poziom, dopóty benchmark maluchów jest bezpieczny.

Rynki zagraniczne

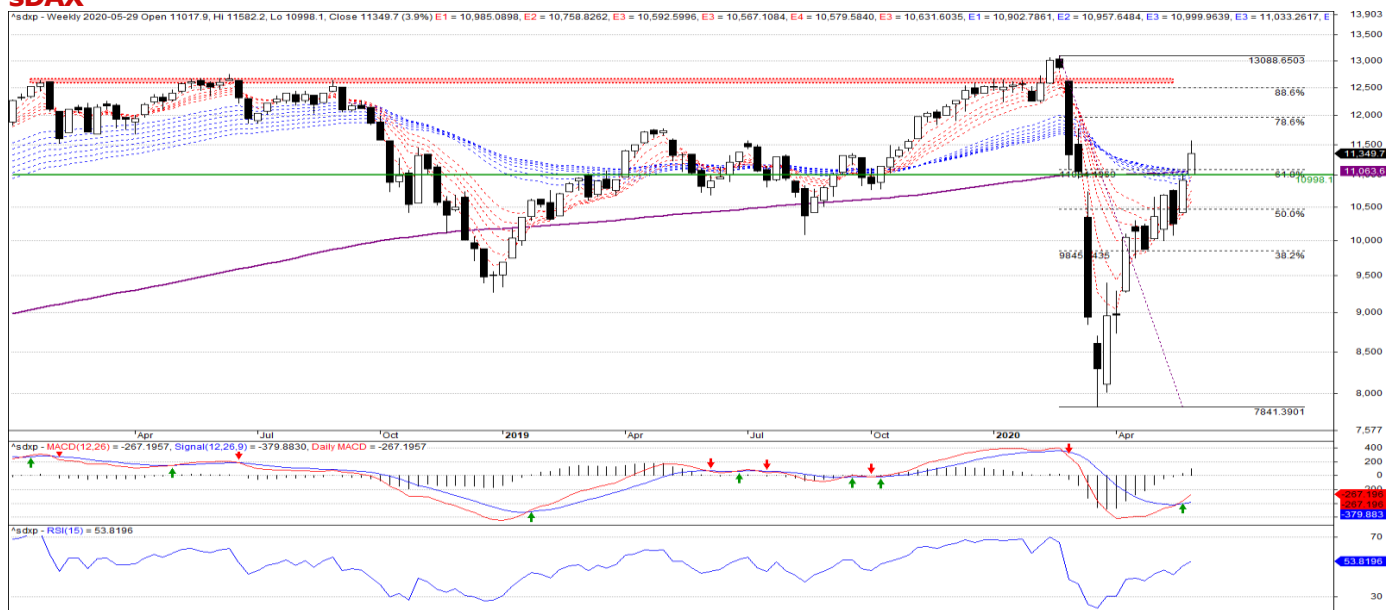
S&P500



Rysunek 4. S&P500 - wykres tygodniowy, świecowy.

Odbicie w kształcie litery V nadal nie traci na sile, a zamknięcie tygodnia powyżej średnich EMA w otwiera drogę w stronę historycznych szczytów. Jak na razie nie doszło do odkręcenia długoterminowego sygnału SELL by EMA_w co nie oznacza, że tak się nie stanie w kolejnych tygodniach, a po wyłamaniu dziennej dwusetki i wybitcu 61.8% kolejny opór to 3136. Czynnikiem podważającym wiarygodność nowej „hossy” jest zachowanie się bondów, które podobnie jak w I kwartale 2020 r. nie potwierdzają sygnałów dla rynku akcji.

sDAX



Rysunek 5. sDAX – wykres tygodniowy świecowy.

Wyłamanie lokalnych oporów, powrót tygodniowych cen close nad MA200_w oraz EMA_w, wybitcu 61.8% oraz uformowanie białej świeczki z okazałym korpusem, stawia byki w uprzywilejowanym świetle. Wsparciem na pierwsze dni czerwca jest pułap 10998 i do tej wysokości sDAX jest bezpieczny, a tym samym maluchy mają otwartą drogę w stronę tegorocznych szczytów.

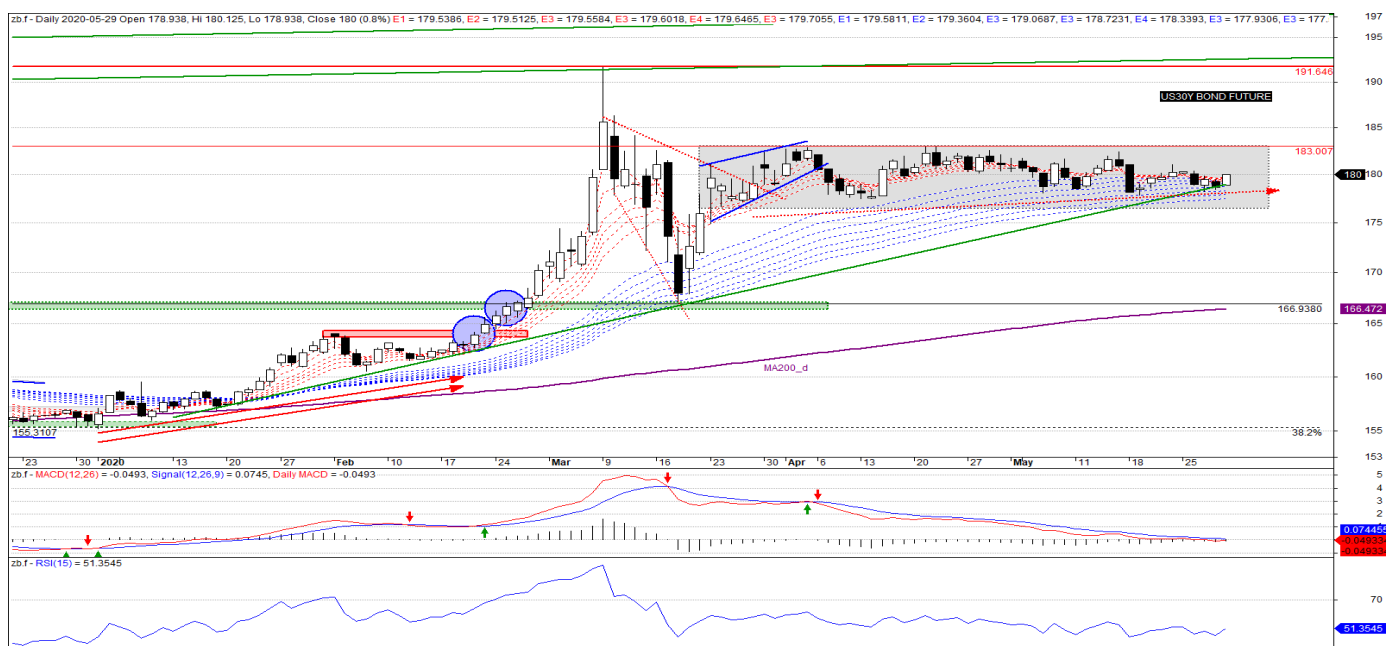
MSCI EM



Rysunek 6. MSCI EM ETF – wykres tygodniowy, świecowy.

Kluczowe opory nadal pozostają powyżej MSCI EM ETF. Sektor emerging markets wykazuje się relatywną słabością względem rozwiniętych parkietów i chociaż na wykresie dławione są sygnały sprzedaży, to jednak bez wybicia minimów z okresu 2018-2019 r. trudno obecnie o wiarygodny outlook.

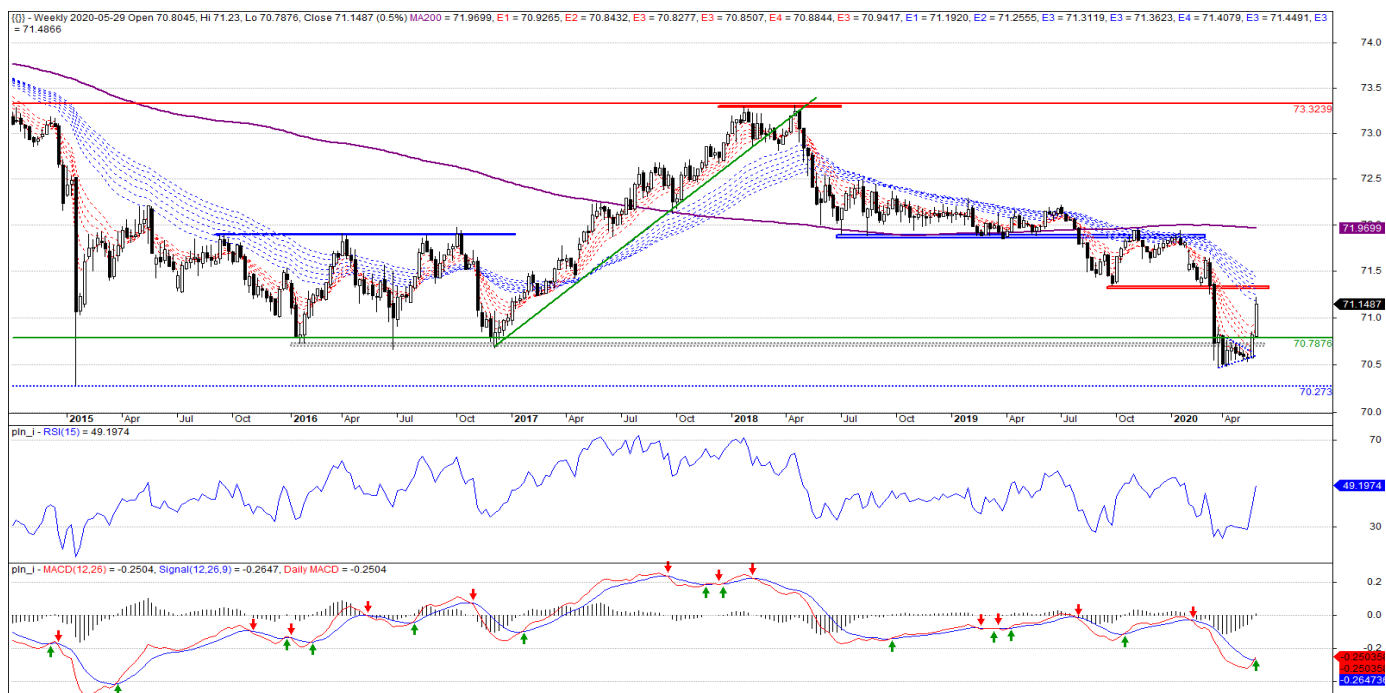
BOND FUTURE – kontrakt terminowy na amerykańskie obligacje skarbowe



Rysunek 7. US30Y BOND FUTURE – wykres dzienny, świecowy.

W średnim terminie trzydziestolatki wciąż pozostają wewnątrz konsolidacji osadzonej na wertykalnej fali, tworząc tym samym formację zachęcającą do kontynuacji hossy i zaatakowania historycznych szczytów. Lokalnie doszło do przetestowania trendu wzrostowego, a tym samym pojawia się pretekst do dalszej wyżki, jednakże bez wybicia kilkumiesięcznego horyzontu trudno o wiarygodne sygnały dla bondów.

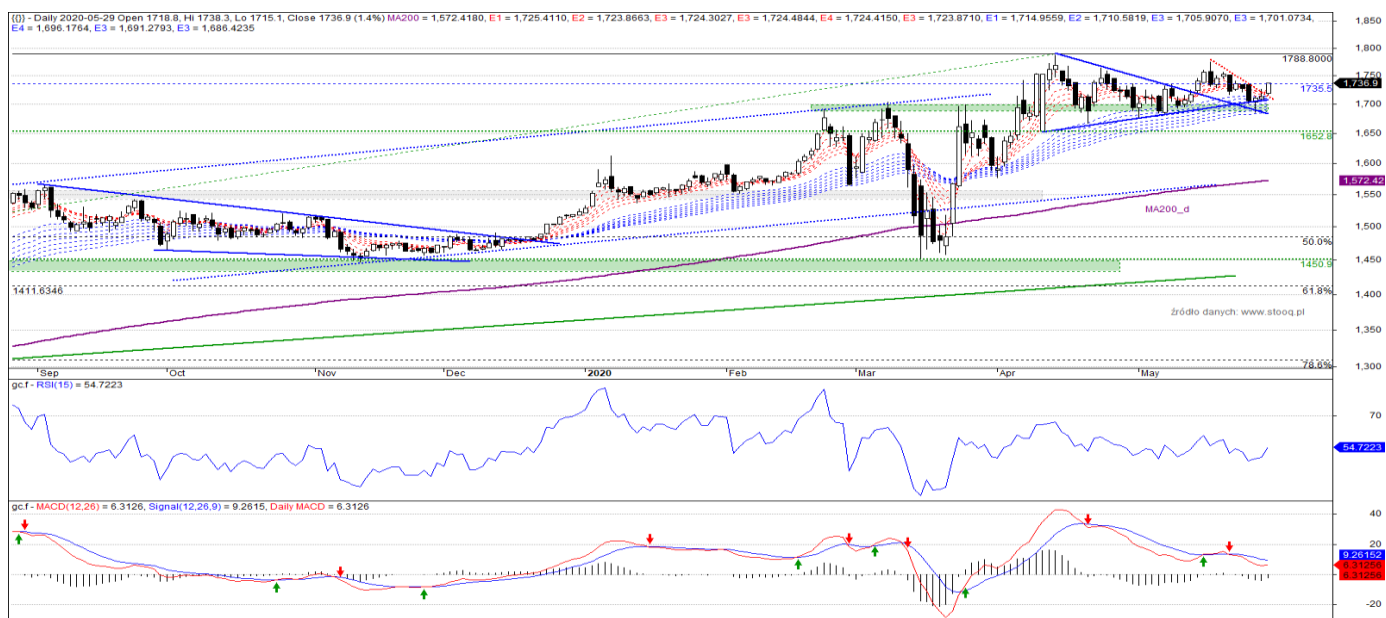
PLN Index



Rysunek 8. PLN Index – wykres tygodniowy, świecowy.

Druga biała świeczka z okazałym korpusem umacnia sygnał kupna dla PLN. Lokalnie benchmark zbliża się do kolejnego oporu, a tym samym rośnie ryzyko realizacji zysków na złotym, jednakże długoterminowy overlap oraz sprzyjający układ wskaźników impetu zwiększają przewagę byków. Wsparciem na najbliższe dni jest 70.78 i do tej wysokości outlook na PLN pozostaje optymistyczny.

Gold future



Rysunek 9. Gold future – wykres dzienny, świecowy.

Majowa próba wybicia tegorocznych szczytów okazała się nieudana, jednakże zainicjowana cofka nie zdołała naruszyć lokalnych wsparć, a tym samym zabrakło triggera do spadków. W średnim terminie obowiązują sygnały kupna wg NA200_d czy EMA_w, zaś wyłamanie górnego ograniczenia trójkąta nadal korzystnie wpływa na sytuację techniczną. Wsparciem dla złota może okazać się pułap 1650 i do tej wysokości outlook pozostaje optymistyczny.

Źródło danych: stooq.pl, mStatica

Biuro maklerskie mBanku

ul. Wspólna 47/49
00-684 Warszawa
www.mbank.pl/mDM

Zespół Prywatnego Maklera

Kamil Szymański, CFA, dyrektor
tel. +48 22 697 4706
kamil.szymanski@mbank.pl

Jarosław Banasiak
tel. +48 22 697 4870
jaroslaw.banasiak@mbank.pl

Joanna Gębal
tel. +48 22 697 4762
joanna.gebal@mbank.pl

Rafał Włóka
tel. +48 22 697 4809
rafal.wloka@mbank.pl

Marcin Bieguński
tel. +48 22 697 4984
marcin.biegunski@mbank.pl

Paweł Rudowski
tel. +48 22 697 4852
pawel.rudowski@mbank.pl

Zespół Wsparcia Sprzedaży

Piotr Neidek, analiza techniczna
piotr.neidek@mbank.pl

Krzysztof Pakulski
krzysztof.pakulski@mbank.pl

Remigiusz Lemke,
remigiusz.lemke@mbank.pl

Departament Sprzedaży Instytucjonalnej

Piotr Gawron, dyrektor
tel. +48 22 697 4895
piotr.gawron@mbank.pl

Departament Analiz

Kamil Kliszcz, dyrektor
tel. +48 22 438 2402
kamil.klischcz@mbank.pl

Niniejsze opracowanie z analizy technicznej bazuje na zasadach Teorii Dow'a i Teorii Fal Elliotta. Do oceny sytuacji technicznej wykorzystywane są japońskie oraz amerykańskie techniki analizowania formacji. W opracowaniu uwzględniono oscylatory mierzące tempo zmian cen takie jak MACD, RSI, ROC, oraz Stochastic. Do wyznaczenia poziomu oporu oraz wsparcia wykorzystywane są ceny OHLC, średnie ruchome, formacje cenowe kontynuacji jak i odwrócenia trendu, zniesienia Fibonacciego oraz geometria rynku.

Użyte skróty:

AT	Analiza Techniczna
BUY	Sygnal kupna wygenerowany przez narzędzia analizy technicznej
EMA_w	Układ tygodniowych eksponentjalnych średnich kroczących z przedziału 5-60 obserwacji
FAKE	Układ wskazujący na fałszywe wybiecie oporu lub fałszywe przełamanie wsparcia i skutkujące zmianą trendu.
G&R, oG&R	Formacja techniczna Głowa i Ramiona, odwrócona Głowa i Ramiona
HV, UHV	High Volume, Ultra High Volume – wysoki, bardzo wysoki wolumen
INOUT	Powrót do strefy konsolidacji czy powrót do formacji wskutek fałszywego sygnału kupna lub sprzedaży.
MA200_d	200sesyjna średnia krocząca wyliczona w oparciu o dzienną cenę zamknięcia
MA200_w	200-tygodniowa średnia krocząca wyliczona w oparciu o tygodniową cenę zamknięcia
OHLC	Wartość liczbowa zwracająca cenę otwarcia, cenę maksymalną, cenę minimalną i cenę zamknięcia dla danego interwału
SELL	Sygnal sprzedaży wygenerowany przez narzędzia analizy technicznej
SL	Poziom stop loss, którego przełamanie oznacza zanegowanie powstałego sygnału
SowC	Sekwencja tygodniowych świeczek o okazałych korpusach w tym samym kolorze wskazująca na dominację trendu.
TP	Poziom oznaczający zasięg wertykalnej fali w ramach wygenerowanego sygnału
WD	Wykres Dnia – moment opracowania Wykresu Dnia opisującego wcześniejszą sytuację techniczną omawianego instrumentu finansowego.

Dokument sporządzony został w Departamencie Rynków Regulowanych mBanku S.A. w celu promocji i reklamy, zgodnie z § 20 ust. 1 rozporządzenia Ministra Finansów z dnia 30 maja 2018 r. w sprawie trybu i warunków postępowania firm inwestycyjnych, banków, o których mowa w art. 70 ust. 2 ustawy o obrocie instrumentami finansowymi, oraz banków powierniczych (Dz. U. 2018 poz. 1112). Dokument nie stanowi badania inwestycyjnego ani publikacji handlowej w rozumieniu Rozporządzenia Delegowanego Komisji (UE) 2017/565 z dnia 25 kwietnia 2016 r. uzupełniającego dyrektywę Parlamentu Europejskiego i Rady 2014/65/UE w odniesieniu do wymogów organizacyjnych i warunków prowadzenia działalności przez firmy inwestycyjne oraz pojęć zdefiniowanych na potrzeby tej dyrektywy. Dokument nie stanowi również doradztwa inwestycyjnego ani oferty w rozumieniu art. 66 § 1 Kodeksu cywilnego. Opracowanie sporządzone zostało w oparciu o najlepszą wiedzę autorów, popartą informacjami z wiarygodnych rynkowych źródeł. Wszelkie oceny zawarte w niniejszym dokumencie wyrażają opinie w dniu wydania materiału i mogą być zmienione przez autorów bez uprzedniego powiadomienia. Informacje zawarte w niniejszej publikacji oparte są na danych uzyskanych ze źródeł, które Biuro maklerskie mBanku działając w dobrej wierze, uważa za wiarygodne. Biuro maklerskie mBanku nie gwarantuje jednak dokładności, kompletności ani trafności tych informacji. Biuro maklerskie mBanku nie jest zobowiązany do aktualizowania ani modyfikowania niniejszej publikacji, ani do informowania jej odbiorców w przypadku, gdy jakkolwiek poruszona w niej kwestia lub zawarta w niej opinia, prognoza, kalkulacja lub szacunek ulegnie zmianie lub stanie się nieaktualne. Dystrybucja lub przedruk części lub całości opracowania możliwa jest za uprzednią pisemną zgodą autorów.