

piątek, 5 czerwca 2020

 Opracował: Piotr Neidek ([piotr.neidek@mbank.pl](mailto:piotr.neidek@mbank.pl))

## Bank Millennium

Bloomberg: MIL PW Equity, ISIN: PLBIG0000016

### Profil spółki

Bank Millennium jest ogólnopolskim, nowoczesnym bankiem oferującym swoje usługi wszystkim segmentom rynku poprzez sieć placówek, sieci indywidualnych doradców i bankowość elektroniczną. Wykorzystuje najnowocześniejsze technologie i najlepsze tradycje bankowości, z powodzeniem konkurując we wszystkich segmentach rynku finansowego. Bank stanowi centrum Grupy Banku Millennium, w skład której wchodzi: Millennium Leasing, Millennium Dom Maklerski, Millennium Towarzystwo Funduszy Inwestycyjnych, Fundacja Banku Millennium, Millennium Goodie. Strategicznym udziałowcem jest Banco Comercial Portugues - największy komercyjny bank w Portugalii.

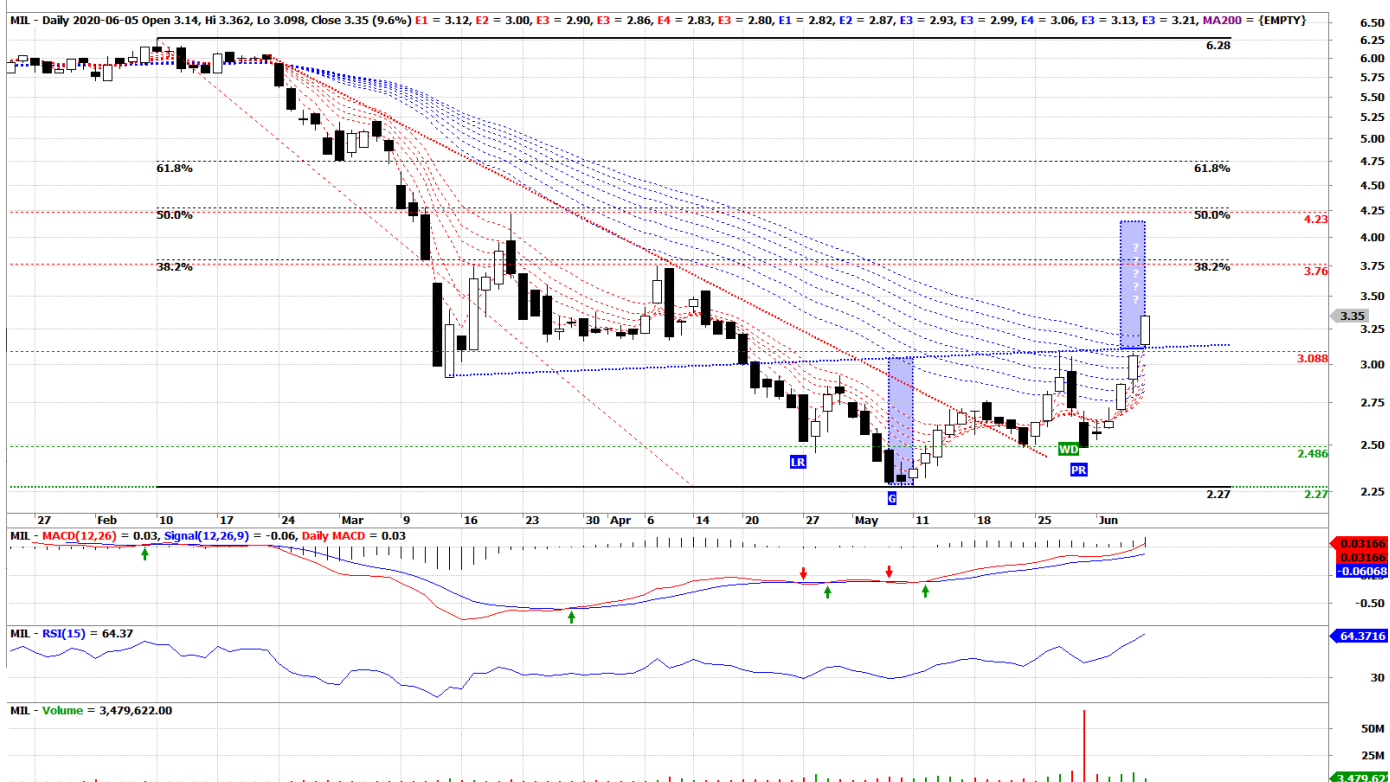
<b>Cena bieżąca</b>	3.35 PLN
<b>Poziom Stop-Loss</b>	opisany w komentarzu
<b>Miejsce notowania</b>	Warsaw
<b>Kapitalizacja (mln)</b>	4008.14PLN

Rekomendacje analityków	
<b>Cena docelowa (średnia)*</b>	<b>3.81PLN</b>
<b>Średni potencjał zmiany</b>	<b>15.23%</b>
Kupno	6
Trzymaj	1
Sprzedaj	6

Źródło: Bloomberg, opracowanie własne; \*Cena docelowa (Średnia) – Jest to średnia cena docelowa z rekomendacji wszystkich analityków pokrywających spółkę, które publikowane są w serwisie Bloomberg. Cena docelowa (Średnia) nie stanowi rekomendacji Biura maklerskiego mBanku.

### Komentarz Techniczny

Stopa aprecjacji wynosząca 30%, osiągnięta w kilka dni od ostatniego, majowego WD, może stanowić pretekst do zadumy nad dalszymi możliwościami byków. Do końca sesji pozostało jeszcze sporo czasu i z obecnego +9.6% może zrobić się - 5%, to jednak poranne wydarzenia skłaniają do zadumy, iż przewaga byków ciągle rośnie. W pierwszych kwadransach sesji doszło do wybicia zeszlomiesięcznego sufitu oraz przerwania linii szyi formacji oG&R, a tym samym uaktywniony został trigger zachęcający do zaatakowania psychologicznej strefy 4.00PLN. Z akademickiego punktu widzenia tego typu scenariusz obciążony jest jednak ryzykiem zmiennej czasowej, tzn. brakuje obecnie wskazówek, kiedy poziom ten mógłby zostać osiągnięty. Na uwagę zasługuje wolumen, jaki powstał dokładnie tydzień temu, mianowicie osiągnął on historycznie wysoki poziom. Pojawienie się takiego słupka w strefie kilkunastoletnich minimów wskazuje na proces akumulacji stanowiący jeden z ważniejszych argumentów za zamianą trendu. O ile jednak proces odkręcania bessy i rzadzenie się nowej hossy bywa rozłożony w czasie, o tyle bieżące sygnały płynące z wykresu nadal są optymistyczne a tym samym dotychczasowy outlook pozostaje utrzymany. Ze względu na ostatnie wydarzenia, nowym wsparciem dla byków jest podstawa bieżącego swingu a to oznacza, że dopóki dzienne close wypadła nie niżej niż 2.486PLN, dopóty papier jest bezpieczny.



Created with AmiBroker - advanced charting and technical analysis software. <http://www.amibroker.com>

Wykres dzienny, świecowy nieuwzględniający praw z akcji. Opracowanie własne na podstawie mStatica

**Biuro Maklerskie mBanku**

ul. Wspólna 47/49  
00-684 Warszawa  
[www.mbank.pl/mDM](http://www.mbank.pl/mDM)

**Zespół Prywatnego Maklera**

Kamil Szymański, CFA, dyrektor  
tel. +48 22 697 4706  
[kamil.szymanski@mbank.pl](mailto:kamil.szymanski@mbank.pl)

Jarosław Banasiak  
tel. +48 22 697 4870  
[jaroslaw.banasiak@mbank.pl](mailto:jaroslaw.banasiak@mbank.pl)

Joanna Gębal  
tel. +48 22 697 4762  
[joanna.gebal@mbank.pl](mailto:joanna.gebal@mbank.pl)

Rafał Włóka  
tel. +48 22 697 4809  
[rafal.wloka@mbank.pl](mailto:rafal.wloka@mbank.pl)

Marcin Bieguński  
tel. +48 22 697 4984  
[marcin.biegunski@mbank.pl](mailto:marcin.biegunski@mbank.pl)

Paweł Rudowski  
tel. +48 22 697 4852  
[pawel.rudowski@mbank.pl](mailto:pawel.rudowski@mbank.pl)

**Zespół Wsparcia**

Piotr Neidek, analiza techniczna  
[piotr.neidek@mbank.pl](mailto:piotr.neidek@mbank.pl)

Remigiusz Lemke, rynki zagraniczne  
[remigiusz.lemke@mbank.pl](mailto:remigiusz.lemke@mbank.pl)

Krzysztof Pakulski  
[krzysztof.pakulski@mbank.pl](mailto:krzysztof.pakulski@mbank.pl)

**Departament Sprzedaży Instytucjonalnej**

Piotr Gawron, dyrektor  
tel. +48 22 697 4895  
[piotr.gawron@mbank.pl](mailto:piotr.gawron@mbank.pl)

**Departament Analiz**

Kamil Kliszcz, dyrektor  
tel. +48 22 438 2402  
[kamil.kluszcz@mbank.pl](mailto:kamil.kluszcz@mbank.pl)

Niniejsze opracowanie z analizy technicznej bazuje na zasadach Teorii Dow'a i Teorii Fal Elliotta. Do oceny sytuacji technicznej wykorzystywane są japońskie oraz amerykańskie techniki analizowania formacji. W opracowaniu uwzględniono oscylatory mierzące tempo zmian cen takie jak MACD, RSI, ROC, oraz Stochastic. Do wyznaczenia poziomu oporu oraz wsparcia wykorzystywane są ceny OHLC, średnie ruchome, formacje cenowe kontynuacji jak i odwrócenia trendu, znieśienia Fibonacciego oraz geometria rynku.

## Użyte skróty:

AT	Analiza Techniczna
BUY	Sygnal kupna wygenerowany przez narzędzia analizy technicznej
EMA_w	Układ tygodniowych eksponentylnych średnich kroczących z przedziału 5-60 obserwacji
FAKE	Układ wskazujący na fałszywe wybiecie oporu lub fałszywe przełamanie wsparcia i skutkujące zmianą trendu.
G&R, oG&R	Formacja techniczna Głowa i Ramiona, odwrócona Głowa i Ramiona
HV, UHV	High Volume, Ultra High Volume – wysoki, bardzo wysoki wolumen
INOUT	Powrót do strefy konsolidacji czy powrót do formacji wskutek fałszywego sygnału kupna lub sprzedaży.
MA200_d	200sesyjna średnia krocząca wyliczona w oparciu o dzienną cenę zamknięcia
MA200_w	200-tygodniowa średnia krocząca wyliczona w oparciu o tygodniową cenę zamknięcia
OHLC	Wartość liczbowa zwracająca cenę otwarcia, cenę maksymalną, cenę minimalną i cenę zamknięcia dla danego interwału
SELL	Sygnal sprzedaży wygenerowany przez narzędzia analizy technicznej
SL	Poziom stop loss, którego przełamanie oznacza zanegowanie powstałego sygnału
SowC	Sekwencja tygodniowych świeczek o okazałych korpusach w tym samym kolorze wskazująca na dominację trendu.
TP	Poziom oznaczający zasięg wertykalnej fali w ramach wygenerowanego sygnału
WD	Wykres Dnia – moment opracowania Wykresu Dnia opisującego wcześniejszą sytuację techniczną omawianego instrumentu finansowego.

Dokument sporządzony został w Departamencie Rynków Regulowanych mBanku S.A. w celu promocji i reklamy, zgodnie z § 20 ust. 1 rozporządzenia Ministra Finansów z dnia 30 maja 2018 r. w sprawie trybu i warunków postępowania firm inwestycyjnych, banków, o których mowa w art. 70 ust. 2 ustawy o obrocie instrumentami finansowymi, oraz banków powierniczych (Dz. U. 2018 poz. 1112). Dokument nie stanowi badania inwestycyjnego ani publikacji handlowej w rozumieniu Rozporządzenia Delegowanego Komisji (UE) 2017/565 z dnia 25 kwietnia 2016 r. uzupełniającego dyrektywę Parlamentu Europejskiego i Rady 2014/65/UE w odniesieniu do wymogów organizacyjnych i warunków prowadzenia działalności przez firmy inwestycyjne oraz pojęć zdefiniowanych na potrzeby tej dyrektywy. Dokument nie stanowi również doradztwa inwestycyjnego ani oferty w rozumieniu art. 66 § 1 Kodeksu cywilnego. Opracowanie sporządzone zostało w oparciu o najlepszą wiedzę autorów, popartą informacjami z wiarygodnych rynkowych źródeł. Wszelkie oceny zawarte w niniejszym dokumencie wyrażają opinie w dniu wydania materiału i mogą być zmienione przez autorów bez uprzedniego powiadomienia. Informacje zawarte w niniejszej publikacji oparte są na danych uzyskanych ze źródeł, które Biuro Maklerskie mBanku działając w dobrej wierze, uważa za wiarygodne. Biuro Maklerskie mBanku nie gwarantuje jednak dokładności, kompletności ani trafności tych informacji. Biuro Maklerskie mBanku nie jest zobowiązane do aktualizowania ani modyfikowania niniejszej publikacji, ani do informowania jej odbiorców w przypadku, gdy jakkolwiek poruszona w niej kwestia lub zawarta w niej opinia, prognoza, kalkulacja lub szacunek ulegnie zmianie lub stanie się nieaktualne. Dystrybucja lub przedruk części lub całości opracowania możliwa jest za uprzednią pisemną zgodą autorów.