

poniedziałek, 8 czerwca 2020

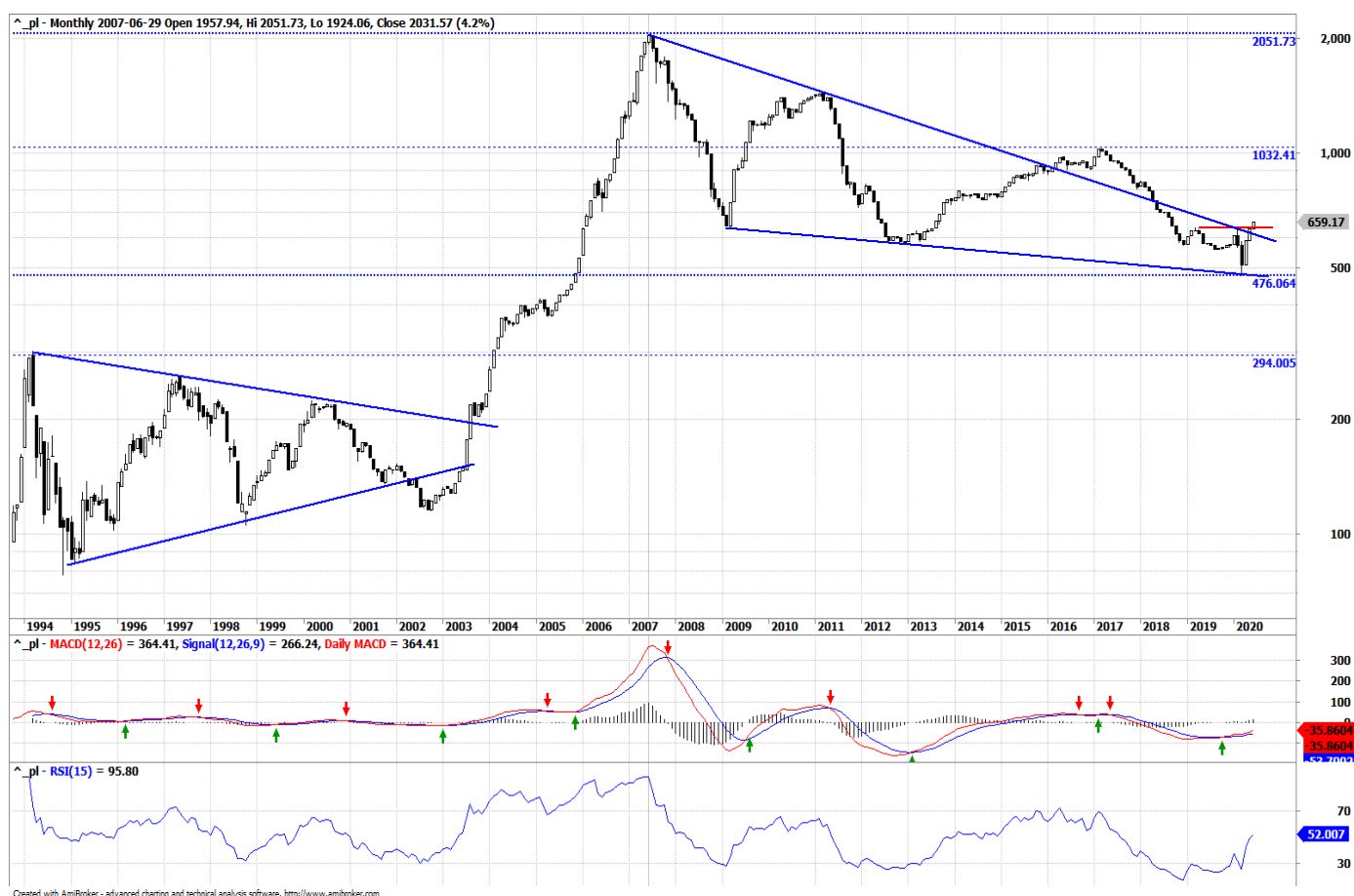
Tydzień na rynkach

Opracowanie: Piotr Neidek

Prosimy o zapoznanie się z oświadczeniem umieszczonym na końcu.

Rynek polski

Indeks Cenowy



Rysunek 1. Indeks Cenowy – wykres miesięczny, świecowy.

Coraz mocniejsze zachowanie się banków, rosnąca w siłę druga linia GPW oraz niekończąca się moda na małe spółki wraz ze sprzyjającym otoczeniem zewnętrznym, doprowadziło do zdobycia przez Indeks Cenowy, nowych, rocznych maksimów. Benchmark ten zarówno pokonał lutowy sufit jak i przebił się przez średnioterminowy opór wyznaczony przez zeszłoroczne ekstrema. Obserwowana od marca wzrostowa fala osiągnęła strukturę odbiegającą od dotychczasowych fal korekcyjnych, a tym samym uwidocznił się układ overbalance stanowiący jeden z ważniejszych argumentów przemawiających na korzyść powrotu hossy nad Wisłą.

Na wykresie tygodniowym wykształciła się struktura białych świeczek o okazałych korpusach, której ewentualne zanegowanie stanowiłoby ważny sygnał o słabnącym popycie, jednakże jak na razie brakuje takowych oznak. Wsparciem na najbliższe dni jest 633.46, czyli podstawa ostatniej świeczki, w ramach której bykom udało się wybić ww. opory i do tej wysokości Indeks Cenowy jest bezpieczny.

Do kluczowych oporów można zaliczyć okolice 690 punktów związane z 38.2% zniesienia ostatniej fali bessy oraz pułap 745pkt, do którego zmierza MA200_w. Na uwagę zasługuje dzienna dwusetka, która od kilkunastu sesji zaczęła się wznościć, a tym samym zyskuje na znaczeniu długoterminowy sygnał BUY by MA200_d powstały w drugiej połowie kwietnia. Ostatni raz tego typu sytuacja miała miejsce siedem lat temu, kiedy to w czerwcu Indeks Cenowy rozpędziała się w pierwszej fazie hossy.

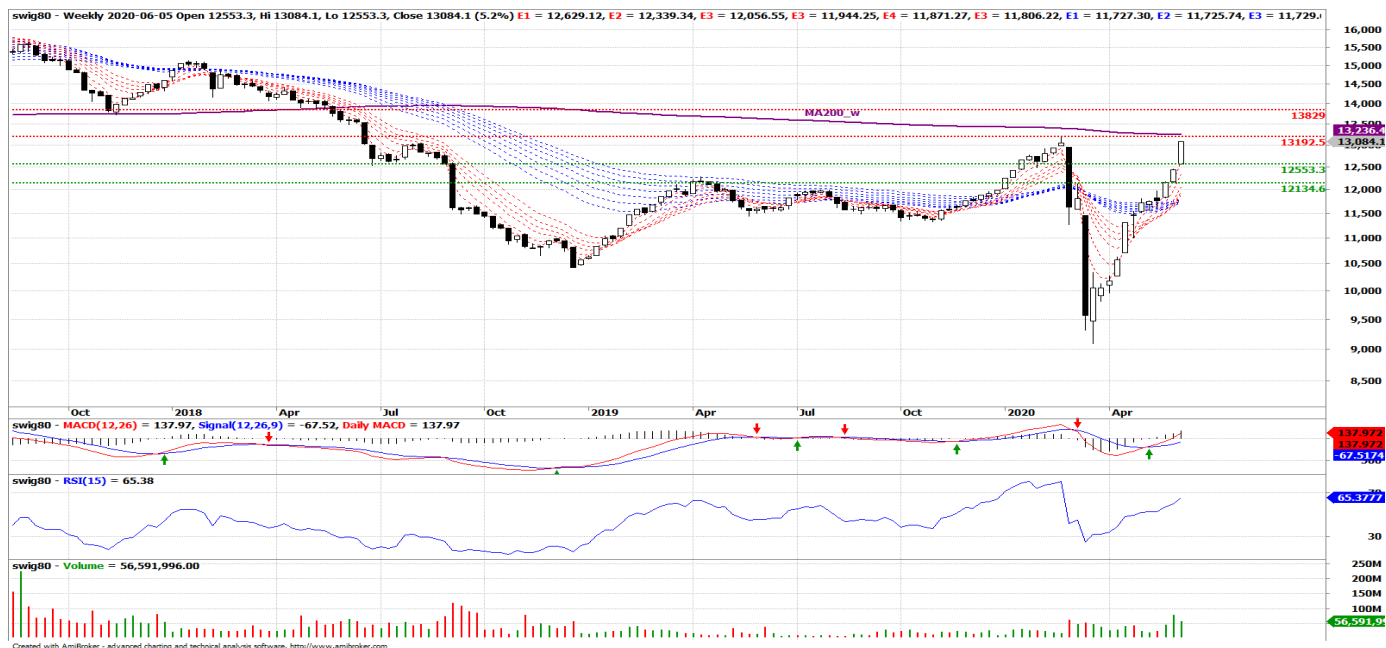
mWIG40



Rysunek 2. mWIG40 – wykres tygodniowy, świecowy.

Ruch na 3600 został wykonany w przyspieszonym trybie, a tym samym po dotarciu benchmarku do oporowej strefy, pojawia się ryzyko zatrzymania aprecjacji z realizacją zysków włącznie. Kompilacja dziennej dwusetki z wewnętrznym fibozniesieniem oraz zeszlóroczną podłogą, może okazać się zbyt trudna do pokonania za jednym razem, niemniej jednak dopóki mWIG40 przebywa powyżej 3398, dopóty indeks jest bezpieczny.

sWIG80

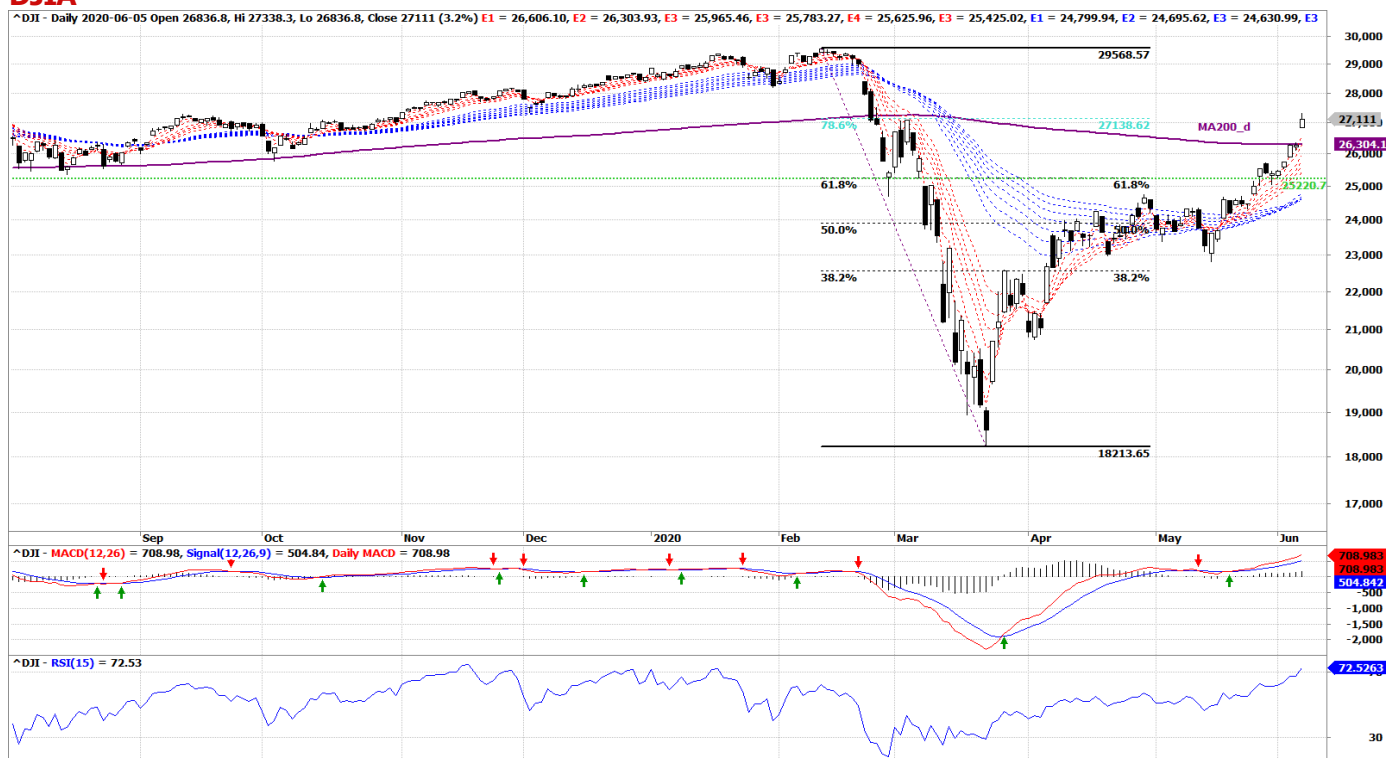


Rysunek 3. sWIG80 – wykres tygodniowy, świecowy.

Przyspieszona aprecjacja indeksu w strefie oporowej wyznaczonej przez tygodniową dwusetką oraz tegoroczny szczyt, może okazać się przedwczesnym przejawem optymizmu. Wysokie, dzienne wykupienie oraz kompilacja oporów stanowi ostrzeżenie o ewentualnym wyhamowaniu wzrostów, jednakże uformowanie się kolejnej, białej świeczki o okazałym korpusie wciąż przemawia na korzyść byków. Wsparciem na najbliższe dni jest 12553 i do tej wysokości benchmark jest bezpieczny.

Rynki zagraniczne

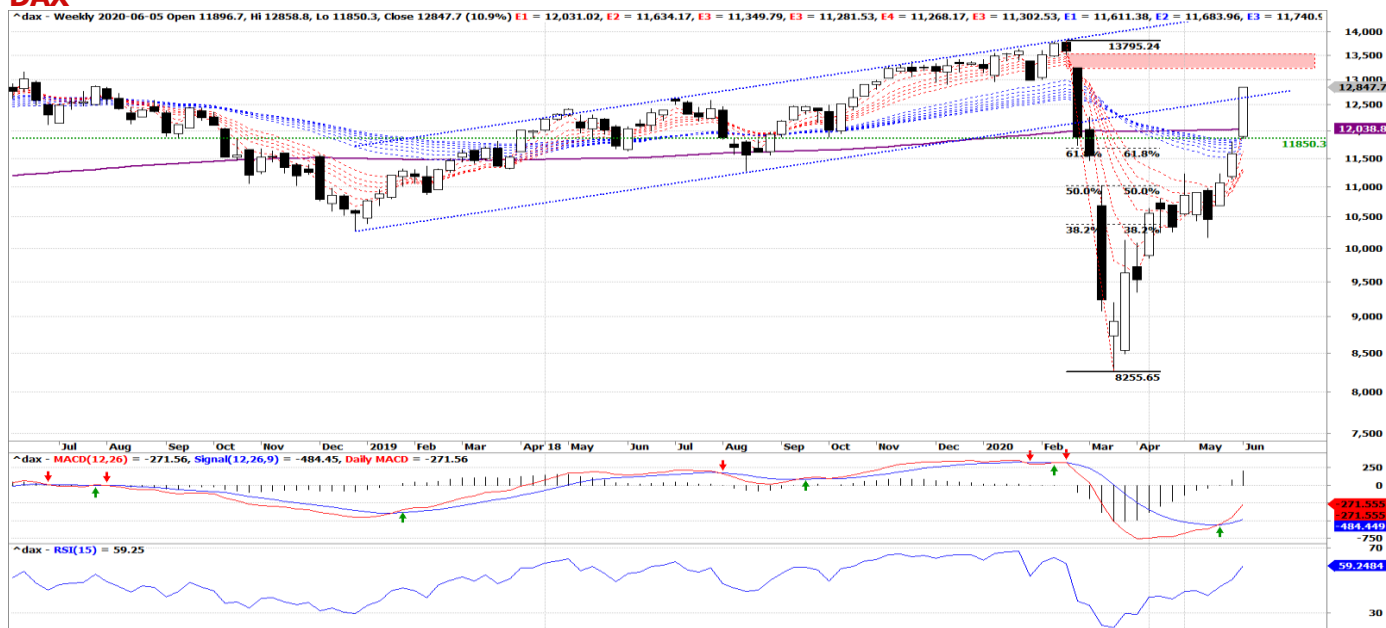
DJIA



Rysunek 4. DJIA - wykres dzienny, świecowy.

Powrót nad dzienną dwusetkę stanowi kolejny krok w kierunku historycznych szczytów, a wybiecie tygodniowych EMA_w zwiększa szansę na odkręcenie niekorzystnych sygnałów bessy. Na wykresie tygodniowym uformowana została biała świeczka z okazałym korpusem i jej podstawa 25220 stanowi kluczowe wsparcie na najbliższe dni.

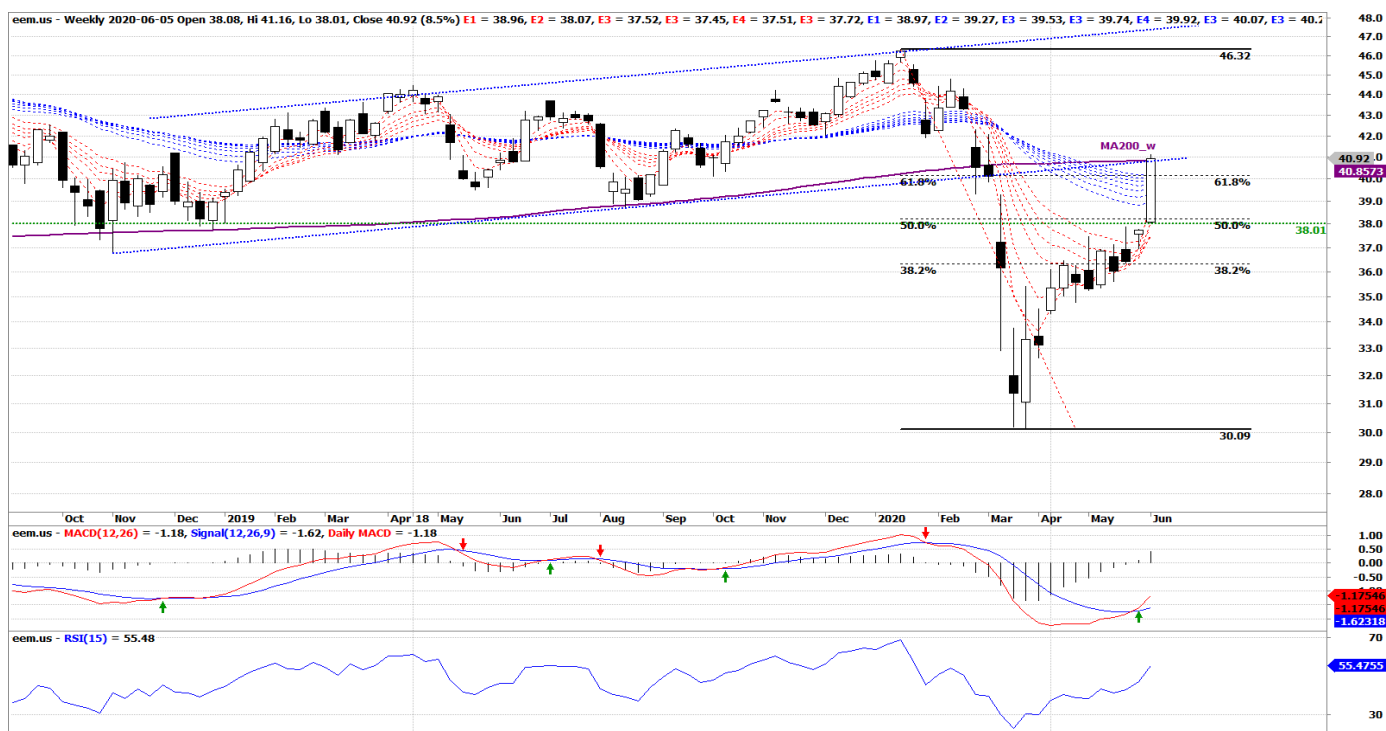
DAX



Rysunek 5. sDAX - wykres tygodniowy świecowy.

Wybiecie średnich EMA_w, powrót indeksu nad tygodniową dwusetkę oraz uformowanie się białej świeczki z okazałym korpusem, stanowi kolejny krok do zamknięcia luki bessy powstałej pod koniec lutego 2020 r. Lokalne wykupienie obrazowane w postaci RSI_d > 70 punktów, ostrzega przed zatrzymaniem aprecjacji, zaś podejście pod tegoroczny sufit bez wcześniejszego odpoczynku może okazać się falstartem ze strony byków. Z punktu widzenia sekwencji tygodniowych świeczek, wsparciem na ten tydzień jest 11850 i do tej wysokości niemiecki indeks jest bezpieczny.

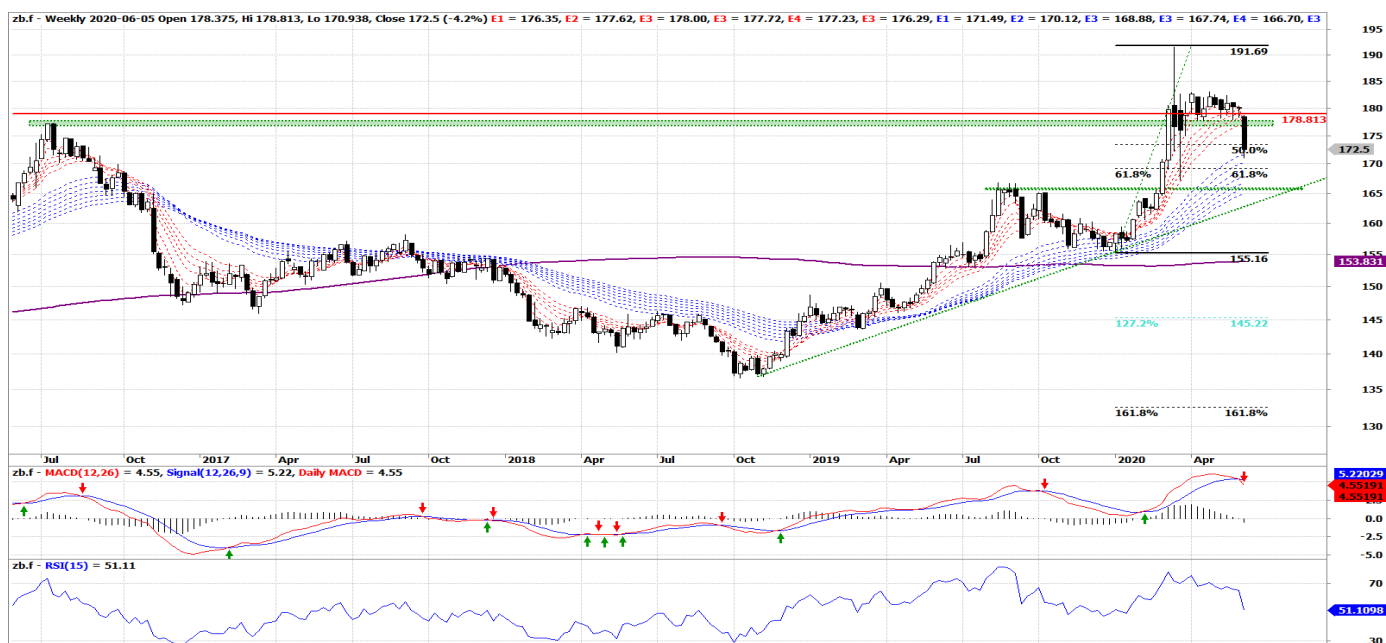
MSCI EM



Rysunek 6. MSCI EM ETF – wykres tygodniowy, świecowy.

Po wyłamaniu lokalnej konsolidacji, rozpoczął się test tygodniowej dwusetki – średniej, która na przestrzeni ostatnich lat stanowiła ruchomą granicę pomiędzy rynkiem byka a niedźwiedzia. Piątkowe close wypadło kilka oczek powyżej MA200_w, a tym samym zachodzi szansa na dalszą aprecjację, o ile tylko kluczowe wsparcia zostaną utrzymane. Poziomym obroną na ten tydzień jest 38.02 i do tej wysokości byki są bezpieczne.

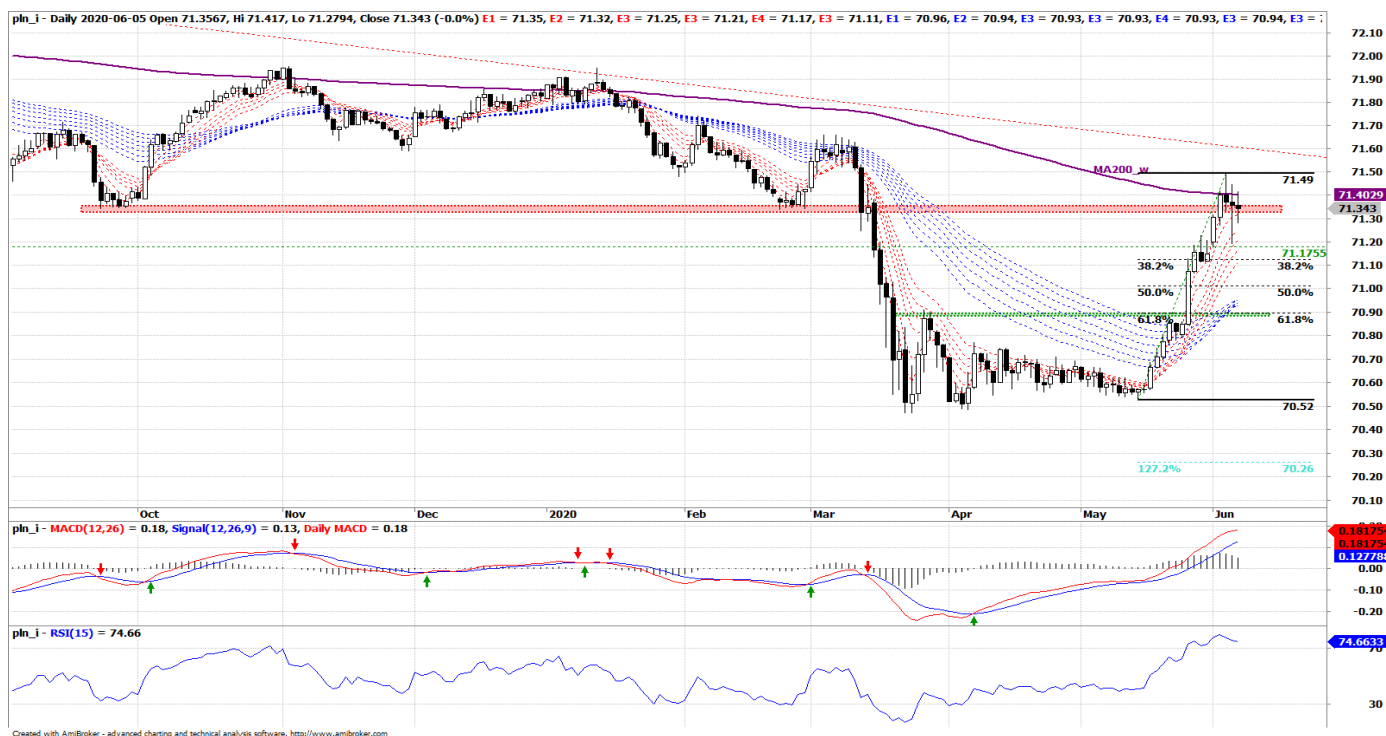
BOND FUTURE – kontrakt terminowy na amerykańskie obligacje skarbowe



Rysunek 7. US30Y BOND FUTURE – wykres tygodniowy, świecowy .

Wyłamanie dołem lokalnej konsolidacji, pojawienie się czarnej świeczki z okazałym korpusem oraz wygenerowanie sygnału SELL by MACD_w, sprawia, że przewagę zyskały niedźwiedzie. Na chwilę obecną wciąż brakuje jednak wiarygodnego potwierdzenia zmiany trendu, w ramach trzydziestoletniego kanału wzrostowego, którego górne ograniczenie zatrzymało zeszłoroczną hossę na historycznych szczytach.

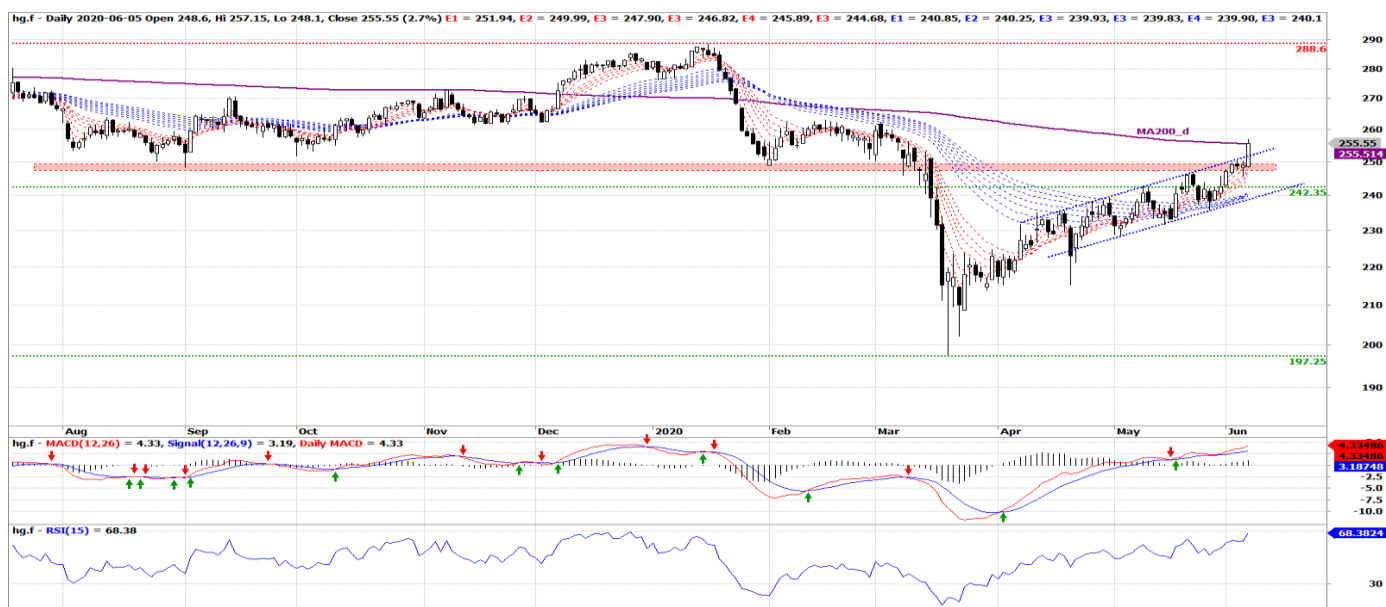
PLN Index



Rysunek 8. PLN Index – wykres dzienny świecowy

Po trzech tygodniach silnej aprecjacji, pojawiło się lokalne przesilenie w oporowej strefie, na którą składa się zeszlóroczna podłoga, dzienna dwusetka oraz układ wciąż negatywnie nachylonych EMA_w. Dzielne wykupienie wraz z trzema czarnymi świeczkami o długich cieniach stanowią zachętę do realizacji zysków i przetestowania powstałych wsparć, do których m.in. należy 71.17 i do tej wysokości Index_PLN jest bezpieczny.

Copper future



Rysunek 9. Copper future – wykres dzienny, świecowy

Wybicie się górą z kanału wzrostowego oraz wbicie się nad średnioterminową strefę oporu, ma prawo okazać się zaproszeniem do zaatakowania tegorocznych szczytów. Przeszkodą w realizacji takiego scenariusza może okazać się dzienna dwusetka, przy której w piątek doszło do zatrzymania się aprecjacji, jednakże dopóki dzieńne close wypadła powyżej 242.35, dopóty copper future jest bezpieczny.

Źródło danych: stooq.pl, mStatica

Biuro maklerskie mBanku

ul. Wspólna 47/49
00-684 Warszawa
www.mbank.pl/mDM

Zespół Prywatnego Maklera

Kamil Szymański, CFA, dyrektor
tel. +48 22 697 4706
kamil.szymanski@mbank.pl

Jarosław Banasiak
tel. +48 22 697 4870
jaroslaw.banasiak@mbank.pl

Joanna Gębal
tel. +48 22 697 4762
joanna.gebal@mbank.pl

Rafał Włóka
tel. +48 22 697 4809
rafal.wloka@mbank.pl

Marcin Bieguński
tel. +48 22 697 4984
marcin.biegunski@mbank.pl

Paweł Rudowski
tel. +48 22 697 4852
pawel.rudowski@mbank.pl

Zespół Wsparcia Sprzedaży

Piotr Neidek, analiza techniczna
piotr.neidek@mbank.pl

Krzysztof Pakulski
krzysztof.pakulski@mbank.pl

Remigiusz Lemke,
remigiusz.lemke@mbank.pl

Departament Sprzedaży Instytucjonalnej

Piotr Gawron, dyrektor
tel. +48 22 697 4895
piotr.gawron@mbank.pl

Departament Analiz

Kamil Kliszcz, dyrektor
tel. +48 22 438 2402
kamil.klischcz@mbank.pl

Niniejsze opracowanie z analizy technicznej bazuje na zasadach Teorii Dow'a i Teorii Fal Elliotta. Do oceny sytuacji technicznej wykorzystywane są japońskie oraz amerykańskie techniki analizowania formacji. W opracowaniu uwzględniono oscylatory mierzące tempo zmian cen takie jak MACD, RSI, ROC, oraz Stochastic. Do wyznaczenia poziomu oporu oraz wsparcia wykorzystywane są ceny OHLC, średnie ruchome, formacje cenowe kontynuacji jak i odwrócenia trendu, zniszczenia Fibonacciego oraz geometria rynku.

Użyte skróty:

AT	Analiza Techniczna
BUY	Sygnal kupna wygenerowany przez narzędzia analizy technicznej
EMA_w	Układ tygodniowych eksponentjalnych średnich kroczących z przedziału 5-60 obserwacji
FAKE	Układ wskazujący na fałszywe wybicie oporu lub fałszywe przełamanie wsparcia i skutkujące zmianą trendu.
G&R, oG&R	Formacja techniczna Głowa i Ramiona, odwrócona Głowa i Ramiona
HV, UHV	High Volume, Ultra High Volume – wysoki, bardzo wysoki wolumen
INOUT	Powrót do strefy konsolidacji czy powrót do formacji wskutek fałszywego sygnału kupna lub sprzedaży.
MA200_d	200sesyjna średnia krocząca wyliczona w oparciu o dzienną cenę zamknięcia
MA200_w	200-tygodniowa średnia krocząca wyliczona w oparciu o tygodniową cenę zamknięcia
OHLC	Wartość liczbowa zwracająca cenę otwarcia, cenę maksymalną, cenę minimalną i cenę zamknięcia dla danego interwału
SELL	Sygnal sprzedaży wygenerowany przez narzędzia analizy technicznej
SL	Poziom stop loss, którego przełamanie oznacza zanegowanie powstałego sygnału
SowC	Sekwencja tygodniowych świeczek o okazałych korpusach w tym samym kolorze wskazująca na dominację trendu.
TP	Poziom oznaczający zasięg wertykalnej fali w ramach wygenerowanego sygnału
WD	Wykres Dnia – moment opracowania Wykresu Dnia opisującego wcześniejszą sytuację techniczną omawianego instrumentu finansowego.

Dokument sporządzony został w Departamencie Rynków Regulowanych mBanku S.A. w celu promocji i reklamy, zgodnie z § 20 ust. 1 rozporządzenia Ministra Finansów z dnia 30 maja 2018 r. w sprawie trybu i warunków postępowania firm inwestycyjnych, banków, o których mowa w art. 70 ust. 2 ustawy o obrocie instrumentami finansowymi, oraz banków powierniczych (Dz. U. 2018 poz. 1112). Dokument nie stanowi badania inwestycyjnego ani publikacji handlowej w rozumieniu Rozporządzenia Delegowanego Komisji (UE) 2017/565 z dnia 25 kwietnia 2016 r. uzupełniającego dyrektywę Parlamentu Europejskiego i Rady 2014/65/UE w odniesieniu do wymogów organizacyjnych i warunków prowadzenia działalności przez firmy inwestycyjne oraz pojęć zdefiniowanych na potrzeby tej dyrektywy. Dokument nie stanowi również doradztwa inwestycyjnego ani oferty w rozumieniu art. 66 § 1 Kodeksu cywilnego. Opracowanie sporządzone zostało w oparciu o najlepszą wiedzę autorów, popartą informacjami z wiarygodnych rynkowych źródeł. Wszelkie oceny zawarte w niniejszym dokumencie wyrażają opinie w dniu wydania materiału i mogą być zmienione przez autorów bez uprzedniego powiadomienia. Informacje zawarte w niniejszej publikacji oparte są na danych uzyskanych ze źródeł, które Biuro maklerskie mBanku działając w dobrej wierze, uważa za wiarygodne. Biuro maklerskie mBanku nie gwarantuje jednak dokładności, kompletności ani trafności tych informacji. Biuro maklerskie mBanku nie jest zobowiązany do aktualizowania ani modyfikowania niniejszej publikacji, ani do informowania jej odbiorców w przypadku, gdy jakkolwiek poruszona w niej kwestia lub zawarta w niej opinia, prognoza, kalkulacja lub szacunek ulegnie zmianie lub stanie się nieaktualne. Dystrybucja lub przedruk części lub całości opracowania możliwa jest za uprzednią pisemną zgodą autorów.