

piątek, 19 czerwca 2020

Opracował: Piotr Neidek (piotr.neidek@mbank.pl)

Eurocash S.A.

Bloomberg: EUR PW Equity, ISIN: PLEURCH00011

Profil spółki

Eurocash jest największą polską firmą, która zajmuje się hurtową dystrybucją szybko zbywalnych produktów spożywczych, chemii gospodarczej, alkoholi i wyrobów tytoniowych oraz wsparciem marketingowym dla niezależnych sklepów w kraju. Łącząc doświadczenie biznesowe z przedsiębiorczością właścicieli lokalnych sklepów oraz zaangażowaniem pracowników Grupy Eurocash, stawiają sobie za cel osiągnięcie pozycji wiodącego dystrybutora FMCG w Polsce. Od ponad 20 lat wspierają niezależnych przedsiębiorców w Polsce zapewniając im innowacyjne modele współpracy i efektywne narzędzia wspierające biznes.

Cena bieżąca	18.33 PLN
Poziom Stop-Loss	opisany w komentarzu
Miejsce notowania	Warsaw
Kapitalizacja (mln)	2529,99PLN

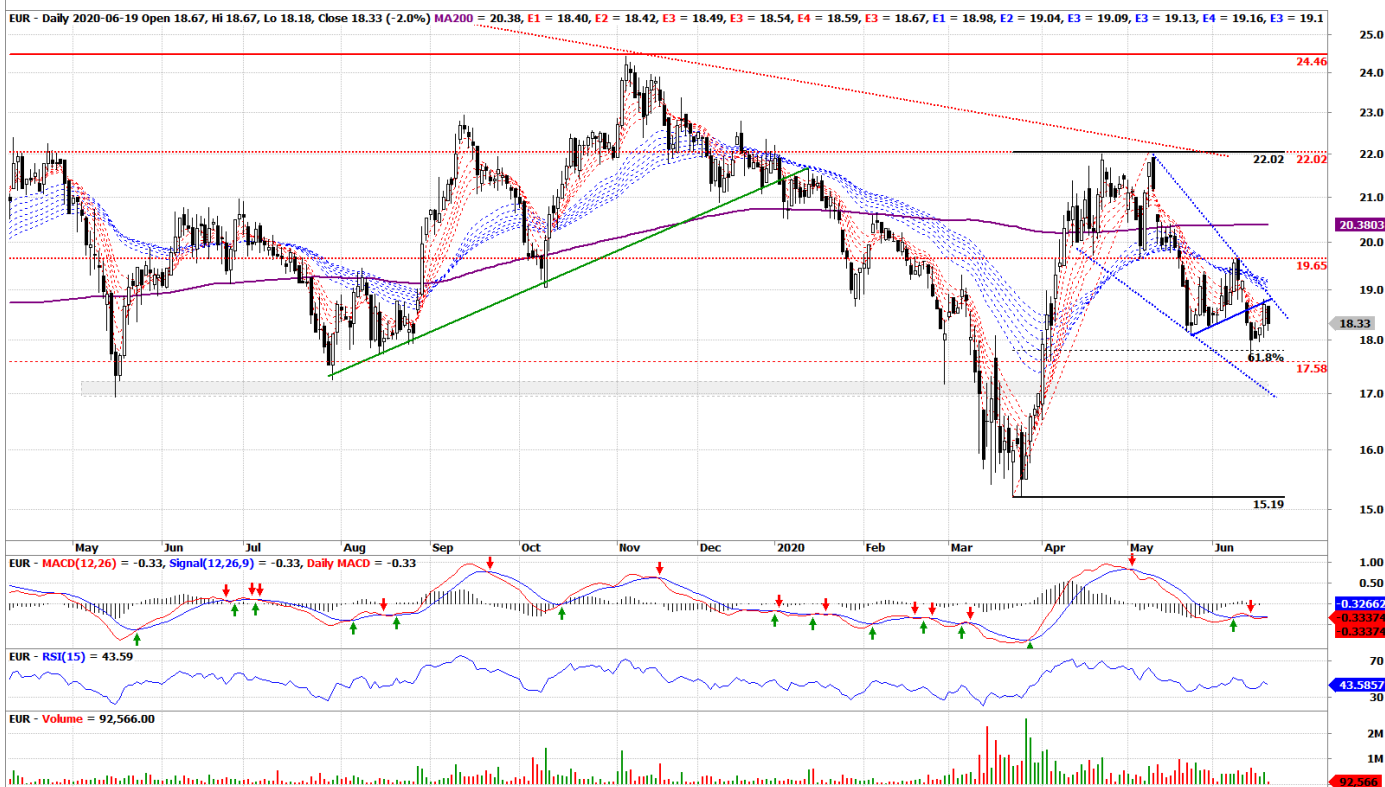
Rekomendacje analityków

Cena docelowa (średnia)*	22.64PLN
Średni potencjał zmiany	24.51%
Kupno	9
Trzymaj	5
Sprzedaj	4

Źródło: Bloomberg, opracowanie własne; *Cena docelowa (Średnia) – Jest to średnia cena docelowa z rekomendacji wszystkich analityków pokrywających spółkę, które publikowane są w serwisie Bloomberg. Cena docelowa (Średnia) nie stanowi rekomendacji Biura maklerskiego mBanku.

Komentarz Techniczny

61.8% zatrzymało lokalną zniżkę, wskaźniki impetu zneutralizowały swoje odczyty, zaś na wykresie średnioterminowym zaczął formować się klin mogący okazać się ceną wskazówką dla byków. Aby jednak ta trójkątna formacja mogła stanowić bazę do ponownej zwyżki ze zmianą trendu spadkowego włącznie, potrzebny jest wiarygodny trigger dla byków. Jednym z takich może okazać się zamknięcie dnia powyżej strefy 19.65 – 20 PLN, co wiązałoby się z układem overbalance, którego jak na razie nie widać ani na wykresie dziennym, ani tygodniowym. Kwietniowy szczyt pokrywa się z linią trendu spadkowego, zaś przy zeszłorocznym maksimum przebiega tygodniowa dwusetka, dlatego też do zmiany dotychczasowego negatywnego Big Picture brakuje jeszcze kilku dużych punktów. Ostatnie denko wpasowuje się w spadkową sekwencję minimów oraz umacnia przewagę niedźwiedzi, zatem jak na razie brakuje twardych argumentów za zamianą negatywnego zapatrywania się na spółkę. Najbliższym oporem pozostaje 20 PLN i dopóki dzienne close wypada nie wyżej, dopóty kreski są spadkowe.



Biuro Maklerskie mBanku

ul. Wspólna 47/49
00-684 Warszawa
www.mbank.pl/mDM

Zespół Prywatnego Maklera

Kamil Szymański, CFA, dyrektor
tel. +48 22 697 4706
kamil.szymanski@mbank.pl

Jarosław Banasiak
tel. +48 22 697 4870
jaroslaw.banasiak@mbank.pl

Joanna Gębal
tel. +48 22 697 4762
joanna.gebal@mbank.pl

Rafał Włóka
tel. +48 22 697 4809
rafal.wloka@mbank.pl

Marcin Bieguński
tel. +48 22 697 4984
marcin.biegunski@mbank.pl

Paweł Rudowski
tel. +48 22 697 4852
pawel.rudowski@mbank.pl

Zespół Wsparcia

Piotr Neidek, analiza techniczna
piotr.neidek@mbank.pl

Remigiusz Lemke, rynki zagraniczne
remigiusz.lemke@mbank.pl

Krzysztof Pakulski
krzysztof.pakulski@mbank.pl

Departament Sprzedaży Instytucjonalnej

Piotr Gawron, dyrektor
tel. +48 22 697 4895
piotr.gawron@mbank.pl

Departament Analiz

Kamil Kliszcz, dyrektor
tel. +48 22 438 2402
kamil.kluszcz@mbank.pl

Niniejsze opracowanie z analizy technicznej bazuje na zasadach Teorii Dow'a i Teorii Fal Elliotta. Do oceny sytuacji technicznej wykorzystywane są japońskie oraz amerykańskie techniki analizowania formacji. W opracowaniu uwzględniono oscylatory mierzące tempo zmian cen takie jak MACD, RSI, ROC, oraz Stochastic. Do wyznaczenia poziomu oporu oraz wsparcia wykorzystywane są ceny OHLC, średnie ruchome, formacje cenowe kontynuacji jak i odwrócenia trendu, zniesienia Fibonacciego oraz geometria rynku.

Użyte skróty:

AT	Analiza Techniczna
BUY	Sygnal kupna wygenerowany przez narzędzia analizy technicznej
EMA_w	Układ tygodniowych eksponentylnych średnich kroczących z przedziału 5-60 obserwacji
FAKE	Układ wskazujący na fałszywe wybiecie oporu lub fałszywe przełamanie wsparcia i skutkujące zmianą trendu.
G&R, oG&R	Formacja techniczna Głowa i Ramiona, odwrócona Głowa i Ramiona
HV, UHV	High Volume, Ultra High Volume – wysoki, bardzo wysoki wolumen
INOUT	Powrót do strefy konsolidacji czy powrót do formacji wskutek fałszywego sygnału kupna lub sprzedaży.
MA200_d	200-sesyjna średnia krocząca wyliczona w oparciu o dzienną cenę zamknięcia
MA200_w	200-tygodniowa średnia krocząca wyliczona w oparciu o tygodniową cenę zamknięcia
OHLC	Wartość liczbowa zwracająca cenę otwarcia, cenę maksymalną, cenę minimalną i cenę zamknięcia dla danego interwału
SELL	Sygnal sprzedaży wygenerowany przez narzędzia analizy technicznej
SL	Poziom stop loss, którego przełamanie oznacza zanegowanie powstałego sygnału
SowC	Sekwencja tygodniowych świeczek o okazałych korpusach w tym samym kolorze wskazująca na dominację trendu.
TP	Poziom oznaczający zasięg wertykalnej fali w ramach wygenerowanego sygnału
WD	Wykres Dnia – moment opracowania Wykresu Dnia opisującego wcześniejszą sytuację techniczną omawianego instrumentu finansowego.

Dokument sporządzony został w Departamencie Rynków Regulowanych mBanku S.A. w celu promocji i reklamy, zgodnie z § 20 ust. 1 rozporządzenia Ministra Finansów z dnia 30 maja 2018 r. w sprawie trybu i warunków postępowania firm inwestycyjnych, banków, o których mowa w art. 70 ust. 2 ustawy o obrocie instrumentami finansowymi, oraz banków powierniczych (Dz. U. 2018 poz. 1112). Dokument nie stanowi badania inwestycyjnego ani publikacji handlowej w rozumieniu Rozporządzenia Delegowanego Komisji (UE) 2017/565 z dnia 25 kwietnia 2016 r. uzupełniającego dyrektywę Parlamentu Europejskiego i Rady 2014/65/UE w odniesieniu do wymogów organizacyjnych i warunków prowadzenia działalności przez firmy inwestycyjne oraz pojęć zdefiniowanych na potrzeby tej dyrektywy. Dokument nie stanowi również doradztwa inwestycyjnego ani oferty w rozumieniu art. 66 § 1 Kodeksu cywilnego. Opracowanie sporządzone zostało w oparciu o najlepszą wiedzę autorów, popartą informacjami z wiarygodnych rynkowych źródeł. Wszelkie oceny zawarte w niniejszym dokumencie wyrażają opinie w dniu wydania materiału i mogą być zmienione przez autorów bez uprzedniego powiadomienia. Informacje zawarte w niniejszej publikacji oparte są na danych uzyskanych ze źródeł, które Biuro Maklerskie mBanku działając w dobrej wierze, uważa za wiarygodne. Biuro Maklerskie mBanku nie gwarantuje jednak dokładności, kompletności ani trafności tych informacji. Biuro Maklerskie mBanku nie jest zobowiązane do aktualizowania ani modyfikowania niniejszej publikacji, ani do informowania jej odbiorców w przypadku, gdy jakkolwiek poruszona w niej kwestia lub zawarta w niej opinia, prognoza, kalkulacja lub szacunek ulegnie zmianie lub stanie się nieaktualne. Dystrybucja lub przedruk części lub całości opracowania możliwa jest za uprzednią pisemną zgodą autorów.