

poniedziałek, 22 czerwca 2020

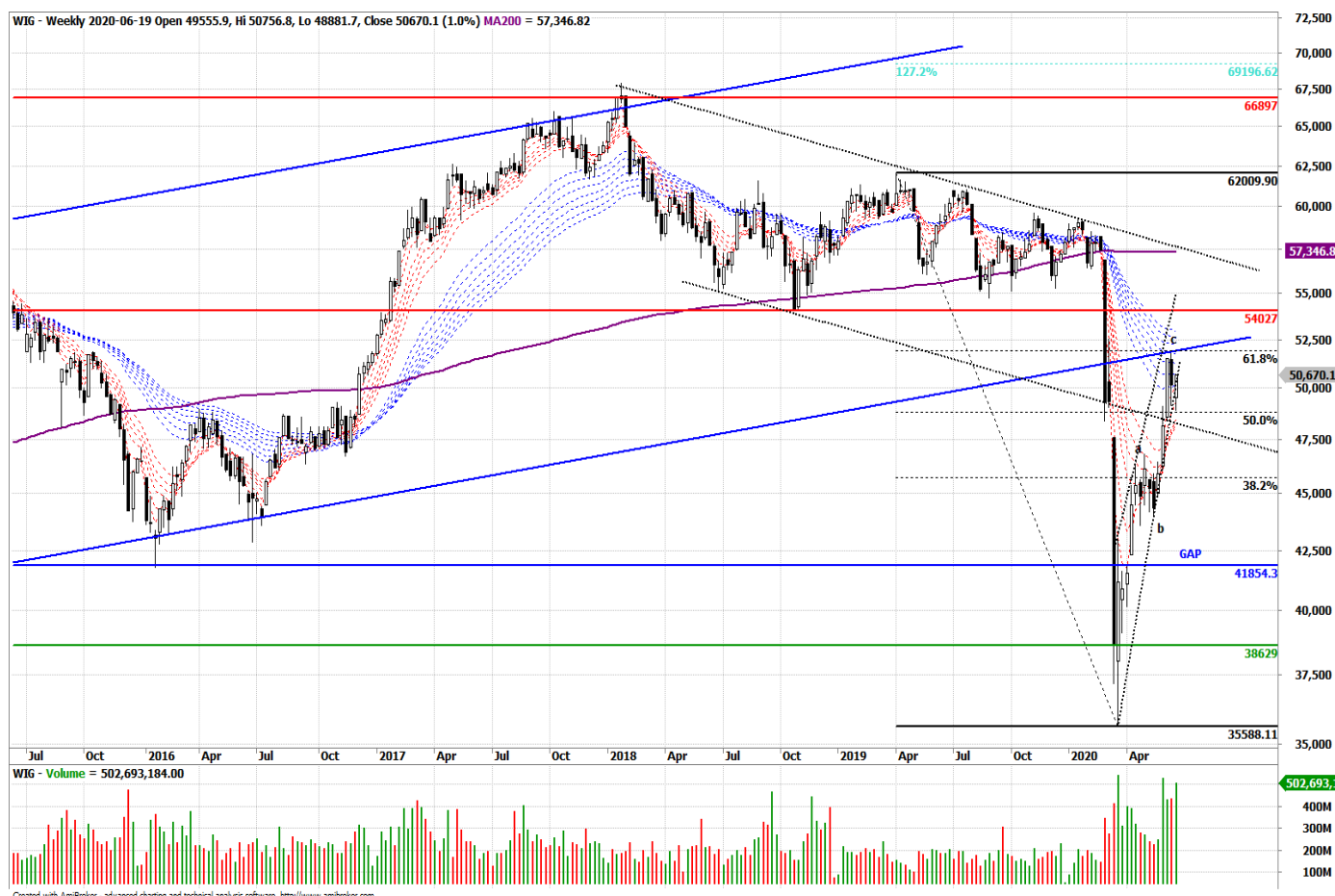
Tydzień na rynkach

Opracowanie: Piotr Neidek

Prosimy o zapoznanie się z oświadczeniem umieszczonym na końcu.

Rynek polski

WIG



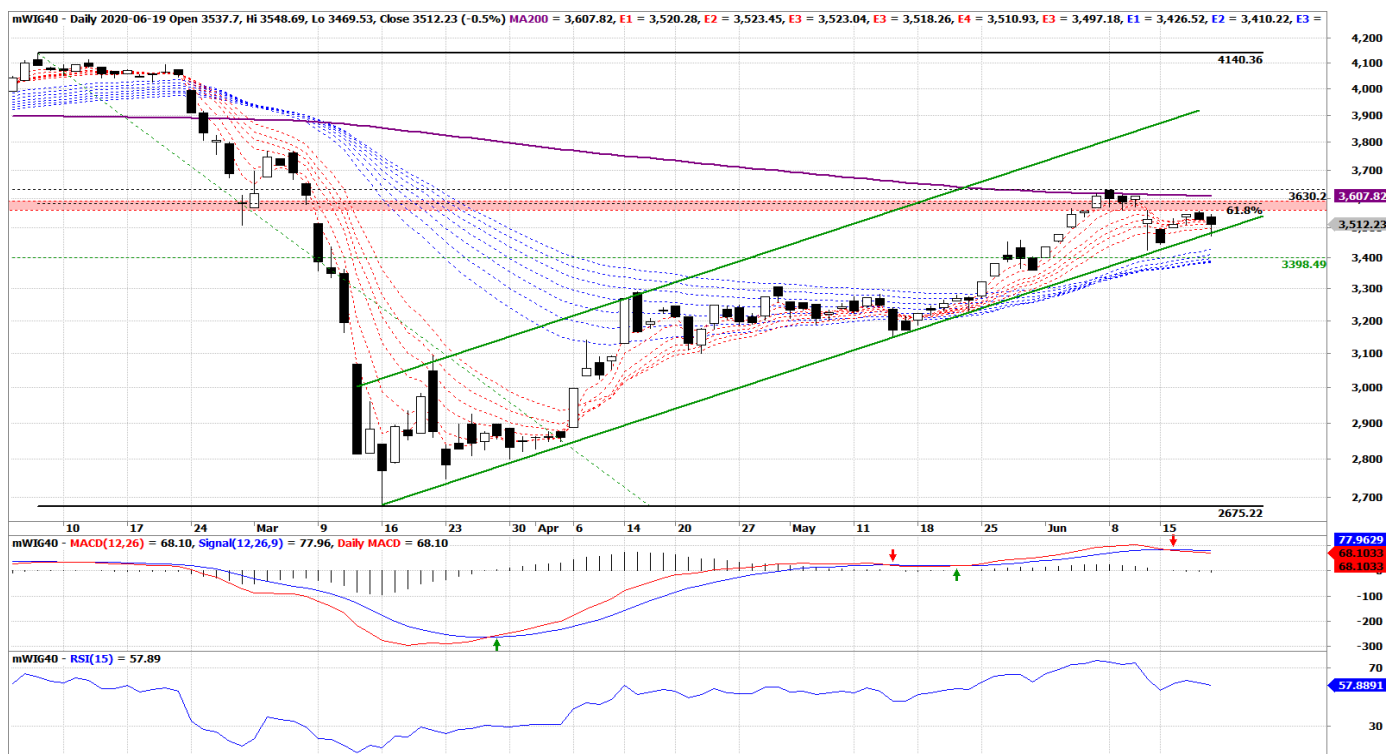
Rysunek 1. WIG – wykres tygodniowy, świecowy.

Traktując kwietniowy szczyt z 2019 r. jako początek spadkowej fali, która w tym roku zepchnęła indeks w okolice 35k, okazuje się, że 61.8% zniesienia ww. deprecjacji wypada na wysokości 51916 punktów. Dotychczasowy czerwcowy sufit przebiega na poziomie 51797, czyli jedynie 120 oczek niżej, a tym samym zachodzi możliwość wykończenia wzrostowej korekty a-b-c w okolicy 51.8k. W przypadku, gdyby za początek fali posłużył szczyt ze stycznia 2018 r., wówczas na wysokości 51.7k wypada 50% zniesienia tak skonstruowanej struktury. Reasumując dotychczasowe maksimum uformowane w tym miesiącu pretenduje do miana potencjalnego szczytu wzrostowego układu, jaki zrodził się z marcowego minimum. Ku takim akademickim rozważaniom kieruje także fakt, że WIG wyhamował swoją aprecjacja na wysokości dolnego ograniczenia kanału wzrostowego rozpostartego o kluczowe ekstrema z okresu 2011-2020 r.

Ciągle otwartą kwestią pozostaje niedomknięta tygodniowa luka hossy. Formacja GAP_ w przebiegająca na poziomie 41k, pozostaje podażowym magnesem dla rynku, który ma prawo ściągnąć do siebie Warszawski Indeks Giełdowy. Na wykresie dziennym dodatkowo widoczne są lokalne luki jak 49555, 48879, 48177, 46487, czy nawet 38031.2 punktów. Te ostatnie okno wydaje się być za nisko położone, aby w ramach ewentualnej korekty, czy też ponownia impulsu bessy, rynek wykonał tak mocny krok w tył, niemniej z teoretycznego punktu widzenia jest to realne, gdyż wg eWave pierwsze fale hossy bywają znoszone nawet w 99.9%.

Lokalnie na uwagę zasługuje 48881 punktów i dopóki dzienne close wypada powyżej, dopóty przewagę posiadają akcyjne byki, jednakże niekorzystny odczyt MACD_d oraz czerwcowe wyhamowanie aprecjacji w oporowej strefie, ostrzegają przed realizacją zysków.

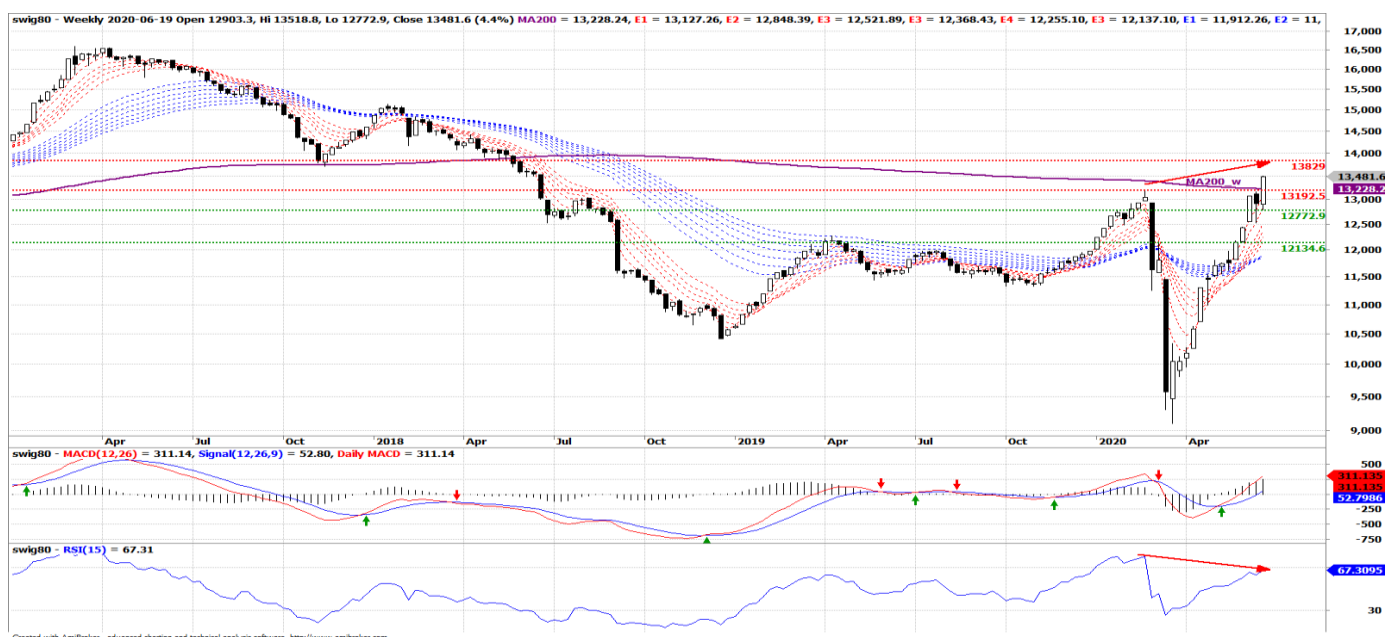
mWIG40



Rysunek 2. mWIG40 – wykres dzienny, świecowy.

Przestrzeń dla byków zaczęła się zawężać i obecnie jest ograniczona od góry przez opór 3630, zaś od południa przez 3398 punktów. Jak na razie indeks porusza się wewnątrz kanału wzrostowego, a tym samym nie pojawił się trigger do spadków, do których zachęca SELL by MACD_d, czy też nieudolne wybiecie oporowej strefy 3.6k. Mając na uwadze ww. ograniczniki, obecnie outlook na mWIG40 jest neutralny.

sWIG80

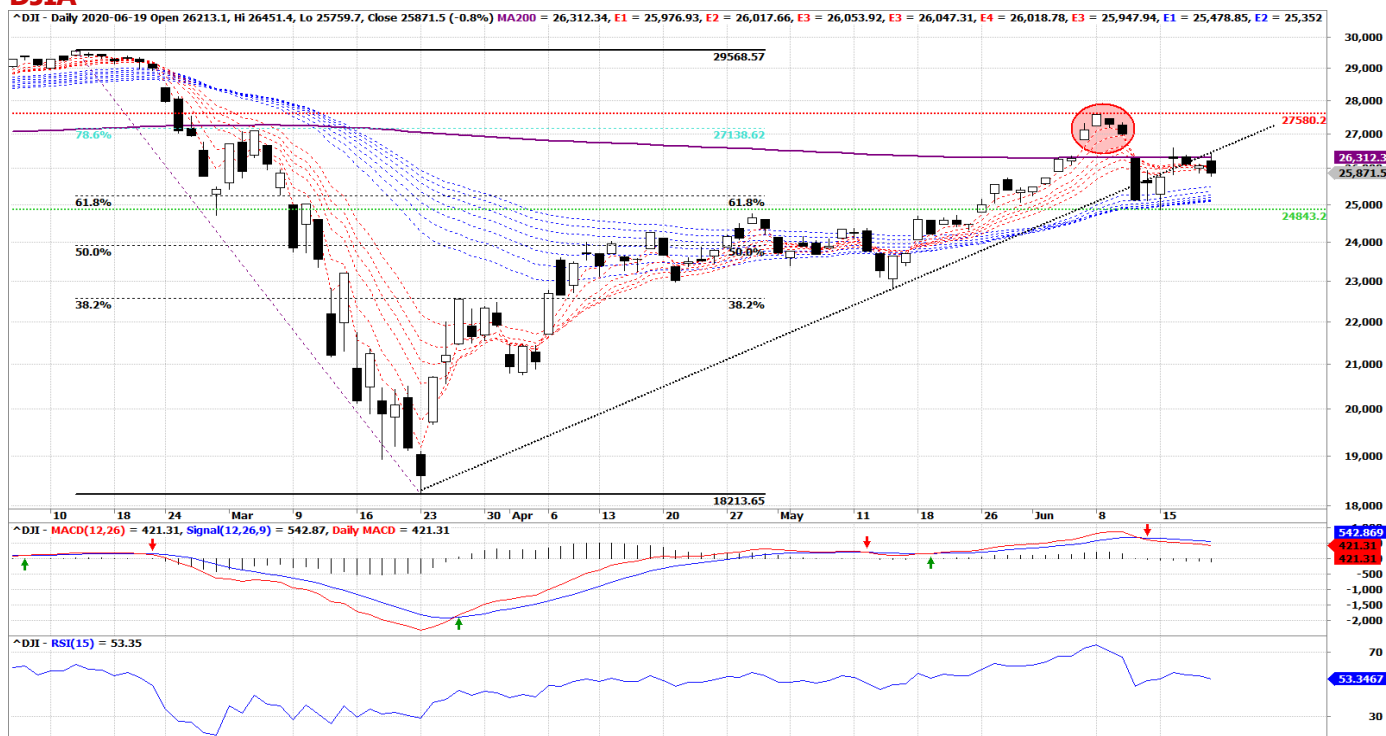


Rysunek 3. sWIG80 – wykres tygodniowy, świecowy.

Zdobycie tegorocznych szczytów, wyłamanie tygodniowej dwusetki oraz pojawienie się białej świeczki z okazałym korpusem, zneutralizowało obawy związane z formowaniem się podwójnego szczytu. Na uwagę zasługuje negatywna dywergencja pomiędzy RSI_w a benchmarkiem, jednakże dopóki kluczowe wsparcie na ten tydzień 12772 pozostaje nienaruszone, dopóty przewagę mają byki.

Rynki zagraniczne

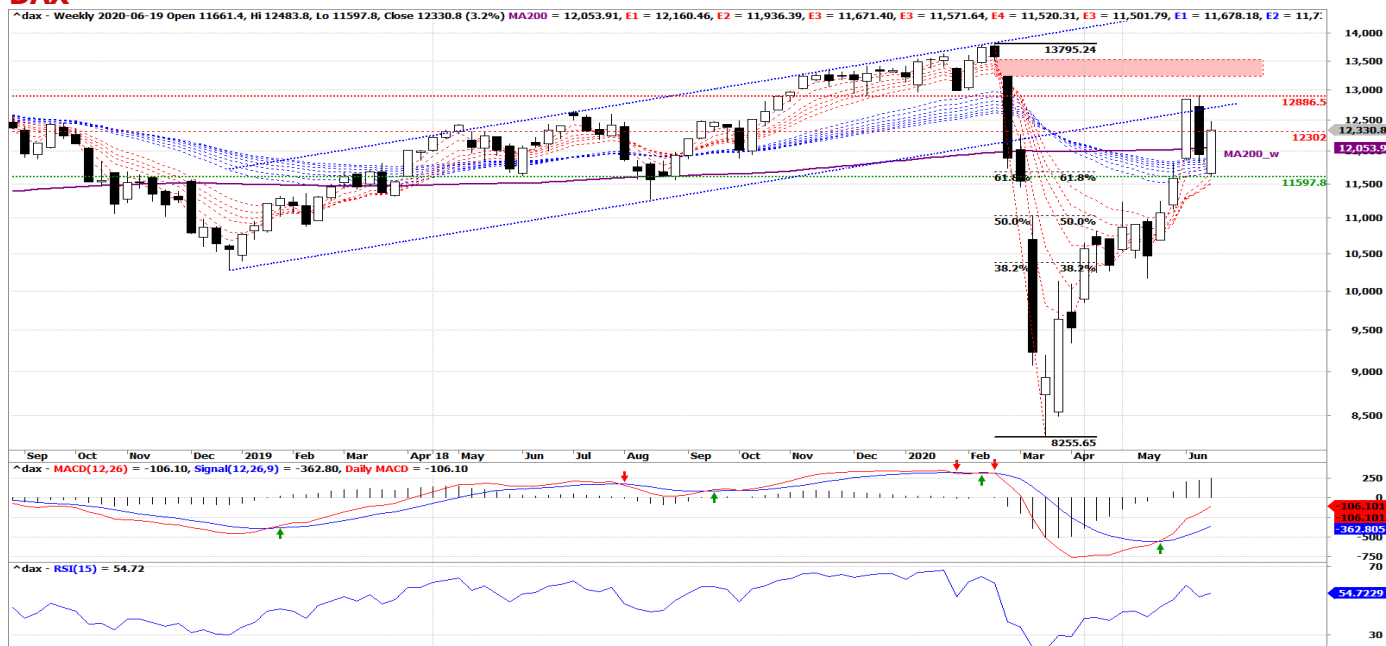
DJIA



Rysunek 4. DJIA - wykres dzienny, świecowy.

Brak zanegowania czarnej, tygodniowej świeczki z oporem 27580, utrzymanie dziennego sygnału sprzedaży MACD, ponowne zamknięcie dnia poniżej MA200_d oraz potwierdzone przełamanie linii trendu wzrostowego, stanowi zachętę do realizacji zysków. Oporem na najbliższe dni jest ww. pułap, bez wybicia którego outlook na DJIA pozostaje negatywny.

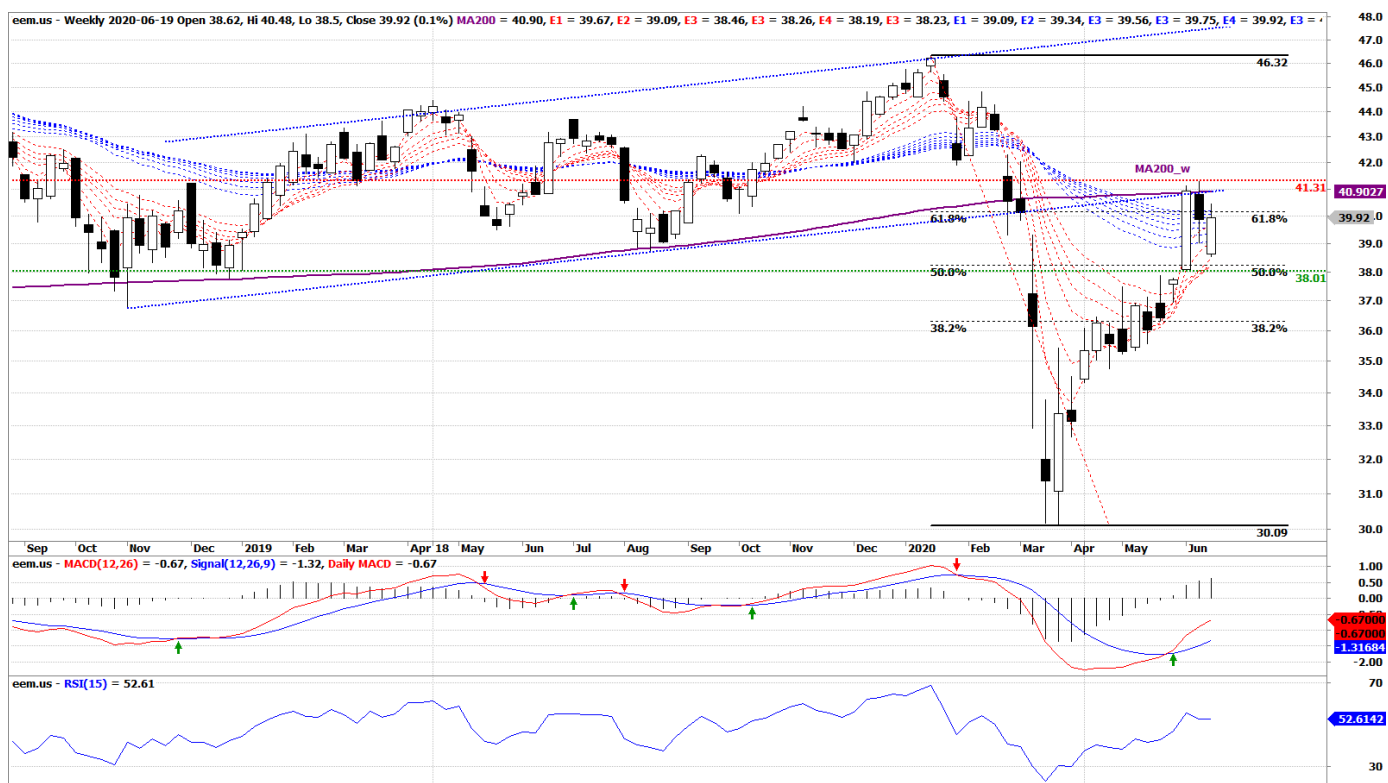
DAX



Rysunek 5. DAX - wykres tygodniowy świecowy.

W wyniku powrotu indeksu nad średnią MA200_w, doszło do zneutralizowania sygnału sprzedaży liczonego wg sekwencji okazałych świeczek, jednakże odczyt dziennych wskaźników impetu nadal ostrzega przed realizacją zysków. Od północy uwidocznił się opór 12886, zaś od południa na uwagę zasługuje wsparcie 11597 - te dwa warunki brzegowe stanowią obecnie poziomy, między którymi outlook jest neutralny.

MSCI EM



Rysunek 6. MSCI EM ETF – wykres tygodniowy, świecowy.

Oporowa strefa związana z dolnym ograniczeniem kanału, układem tygodniowych MA_w oraz MA200_w, wciąż okazuje się skutecznym hamulcem dla byków. Od północy uaktywnił się opór 41.31 zaś od południa interesująco przedstawia się wsparcie 38.01 – te dwa warunki brzegowe stanowią obecnie poziomy, pomiędzy którymi sytuacja techniczna jest neutralna.

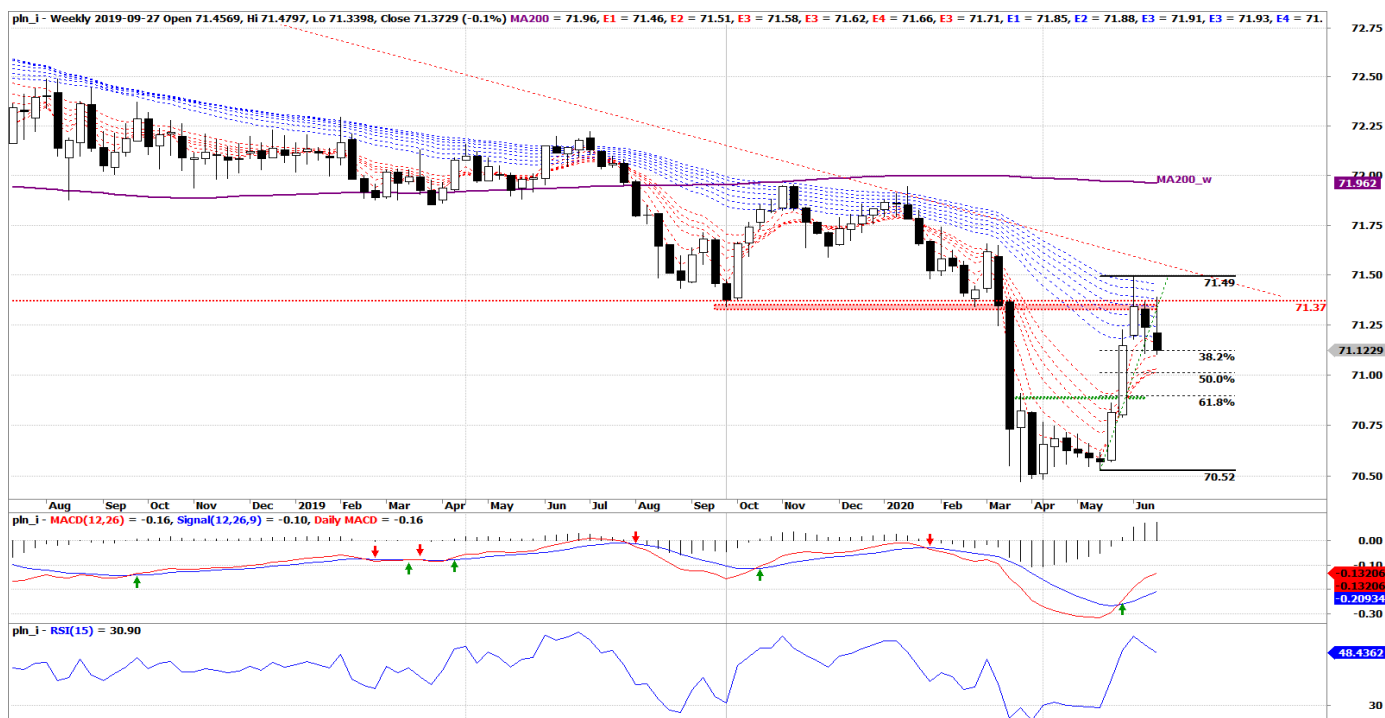
BOND FUTURE – kontrakt terminowy na amerykańskie obligacje skarbowe



Rysunek 7. US30Y BOND FUTURE – wykres dzienny, świecowy .

Lokalnie bondy naruszyły dolne ograniczenie prostokąta, a tym samym otworzyła się furtka do zaatakowania kwietniowych maksimum w ramach tzw. struktury INOUT. Na bieżącym etapie zmienności nie można porzucić koncepcji trójkąta zawężającego się, jednakże jest to jak na razie czysto akademickie podejście. W długim terminie kluczową rolę odgrywa trzydziestoletni kanał, którego górne ograniczenie zostało już raz zaatakowane, a tym samym realna jest zmiana trendu, jednakże w średnim terminie bondy wciąż wykazują się siłą oraz generują dywergencję względem DJIA, co stanowi jedno z ważniejszych wyzwań dla akcyjnych byków.

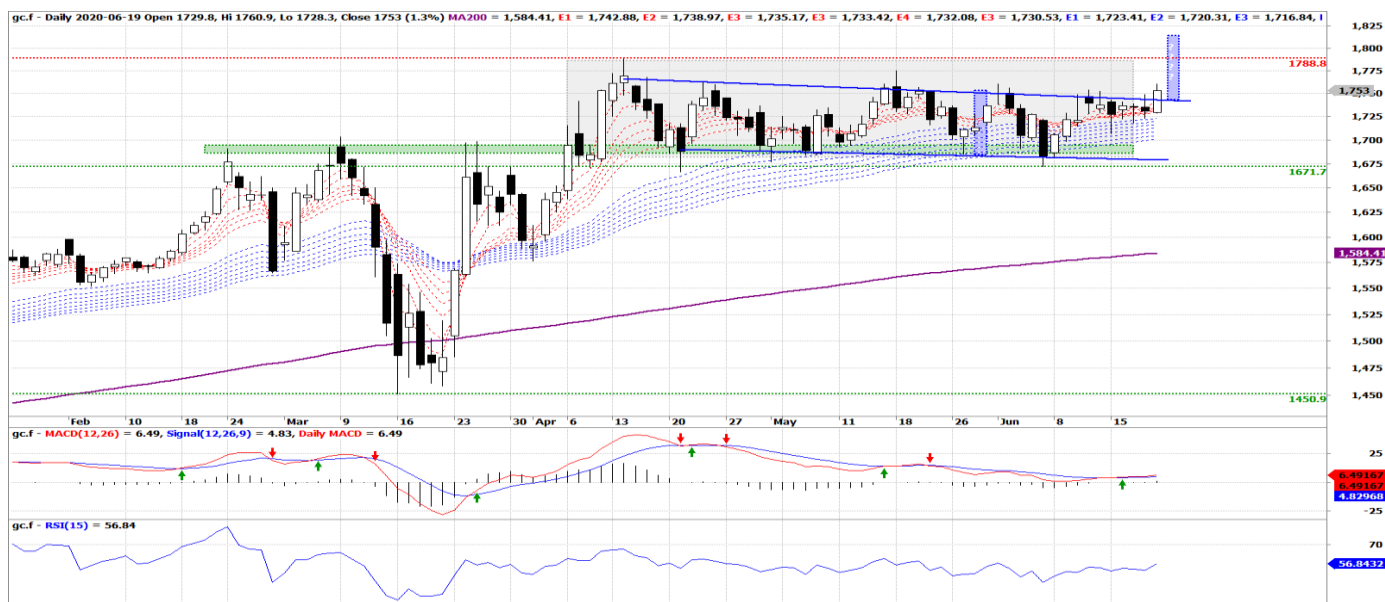
PLN Index



Rysunek 8. PLN Index – wykres tygodniowy świecowy

W ostatnich dniach pojawił się sygnał BUY by MA200_d dla USDPLN, zaś EURPLN jest na etapie konsolidacji z elementami oG&R. Na wykresie PLN_Index widoczne jest nieudane wbiecie się benchmarku nad zeszłoroczne minima, a tym samym realny jest proces realizacji zysków z majowo-czerwcowej zwyżki. Lokalnie zadziałał wsparcie 38.2%, a tym samym byki mają zielone światło do ponowienia wzrostowej kontry w stronę oporów, jednakże bez wybicia 71.5 outlook jest spadkowy.

Gold future



Rysunek 9. Gold future – wykres dzienny, świecowy

Posiłkując się dziennymi cenami close, w piątek doszło do wybicia się złota z formacji kanału, wg którego zasięg wzrostów sugeruje atak okolic 1815. Mając jednak na uwadze ceny OHLC, górne ograniczenie kwietniowo-czerwcowej konsolidacji nadal trzyma złoto przed podróżą na północ, jednakże na bazie pułapki bessy z datowanej na 5. VI, do wysokości 1671 byki są bezpieczne.

Źródło danych: stooq.pl, mStatica

Biuro maklerskie mBanku

ul. Wspólna 47/49
00-684 Warszawa
www.mbank.pl/mDM

Zespół Prywatnego Maklera

Kamil Szymański, CFA, dyrektor
tel. +48 22 697 4706
kamil.szymanski@mbank.pl

Jarosław Banasiak
tel. +48 22 697 4870
jaroslaw.banasiak@mbank.pl

Joanna Gębal
tel. +48 22 697 4762
joanna.gebal@mbank.pl

Rafał Włóka
tel. +48 22 697 4809
rafal.wloka@mbank.pl

Marcin Bieguński
tel. +48 22 697 4984
marcin.biegunski@mbank.pl

Paweł Rudowski
tel. +48 22 697 4852
pawel.rudowski@mbank.pl

Zespół Wsparcia Sprzedaży

Piotr Neidek, analiza techniczna
piotr.neidek@mbank.pl

Krzysztof Pakulski
krzysztof.pakulski@mbank.pl

Remigiusz Lemke,
remigiusz.lemke@mbank.pl

Departament Sprzedaży Instytucjonalnej

Piotr Gawron, dyrektor
tel. +48 22 697 4895
piotr.gawron@mbank.pl

Departament Analiz

Kamil Kliszcz, dyrektor
tel. +48 22 438 2402
kamil.kliszcz@mbank.pl

Niniejsze opracowanie z analizy technicznej bazuje na zasadach Teorii Dow'a i Teorii Fal Elliotta. Do oceny sytuacji technicznej wykorzystywane są japońskie oraz amerykańskie techniki analizowania formacji. W opracowaniu uwzględniono oscylatory mierzące tempo zmian cen takie jak MACD, RSI, ROC, oraz Stochastic. Do wyznaczenia poziomu oporu oraz wsparcia wykorzystywane są ceny OHLC, średnie ruchome, formacje cenowe kontynuacji jak i odwrócenia trendu, zniesienia Fibonacciego oraz geometria rynku.

Użyte skróty:

AT	Analiza Techniczna
BUY	Sygnal kupna wygenerowany przez narzędzia analizy technicznej
EMA_w	Układ tygodniowych eksponentjalnych średnich kroczących z przedziału 5-60 obserwacji
FAKE	Układ wskazujący na fałszywe wybicie oporu lub fałszywe przełamanie wsparcia i skutkujące zmianą trendu.
G&R, oG&R	Formacja techniczna Głowa i Ramiona, odwrócona Głowa i Ramiona
HV, UHV	High Volume, Ultra High Volume – wysoki, bardzo wysoki wolumen
INOUT	Powrót do strefy konsolidacji czy powrót do formacji wskutek fałszywego sygnału kupna lub sprzedaży.
MA200_d	200sesyjna średnia krocząca wyliczona w oparciu o dzienną cenę zamknięcia
MA200_w	200-tygodniowa średnia krocząca wyliczona w oparciu o tygodniową cenę zamknięcia
OHLC	Wartość liczbowa zwracająca cenę otwarcia, cenę maksymalną, cenę minimalną i cenę zamknięcia dla danego interwału
SELL	Sygnal sprzedaży wygenerowany przez narzędzia analizy technicznej
SL	Poziom stop loss, którego przełamanie oznacza zanegowanie powstałego sygnału
SowC	Sekwencja tygodniowych świeczek o okazałych korpusach w tym samym kolorze wskazująca na dominację trendu.
TP	Poziom oznaczający zasięg wertykalnej fali w ramach wygenerowanego sygnału
WD	Wykres Dnia – moment opracowania Wykresu Dnia opisującego wcześniejszą sytuację techniczną omawianego instrumentu finansowego.

Dokument sporządzony został w Departamencie Rynków Regulowanych mBanku S.A. w celu promocji i reklamy, zgodnie z § 20 ust. 1 rozporządzenia Ministra Finansów z dnia 30 maja 2018 r. w sprawie trybu i warunków postępowania firm inwestycyjnych, banków, o których mowa w art. 70 ust. 2 ustawy o obrocie instrumentami finansowymi, oraz banków powierniczych (Dz. U. 2018 poz. 1112). Dokument nie stanowi badania inwestycyjnego ani publikacji handlowej w rozumieniu Rozporządzenia Delegowanego Komisji (UE) 2017/565 z dnia 25 kwietnia 2016 r. uzupełniającego dyrektywę Parlamentu Europejskiego i Rady 2014/65/UE w odniesieniu do wymogów organizacyjnych i warunków prowadzenia działalności przez firmy inwestycyjne oraz pojęć zdefiniowanych na potrzeby tej dyrektywy. Dokument nie stanowi również doradztwa inwestycyjnego ani oferty w rozumieniu art. 66 § 1 Kodeksu cywilnego. Opracowanie sporządzone zostało w oparciu o najlepszą wiedzę autorów, popartą informacjami z wiarygodnych rynkowych źródeł. Wszelkie oceny zawarte w niniejszym dokumencie wyrażają opinie w dniu wydania materiału i mogą być zmienione przez autorów bez uprzedniego powiadomienia. Informacje zawarte w niniejszej publikacji oparte są na danych uzyskanych ze źródeł, które Biuro maklerskie mBanku działając w dobrej wierze, uważa za wiarygodne. Biuro maklerskie mBanku nie gwarantuje jednak dokładności, kompletności ani trafności tych informacji. Biuro maklerskie mBanku nie jest zobowiązany do aktualizowania ani modyfikowania niniejszej publikacji, ani do informowania jej odbiorców w przypadku, gdy jakkolwiek poruszona w niej kwestia lub zawarta w niej opinia, prognoza, kalkulacja lub szacunek ulegnie zmianie lub stanie się nieaktualne. Dystrybucja lub przedruk części lub całości opracowania możliwa jest za uprzednią pisemną zgodą autorów.