

poniedziałek, 27 lipca 2020

Tydzień na rynkach

Opracowanie: Piotr Neidek

Prosimy o zapoznanie się z oświadczeniem umieszczonym na końcu.

Rynek polski

WIG

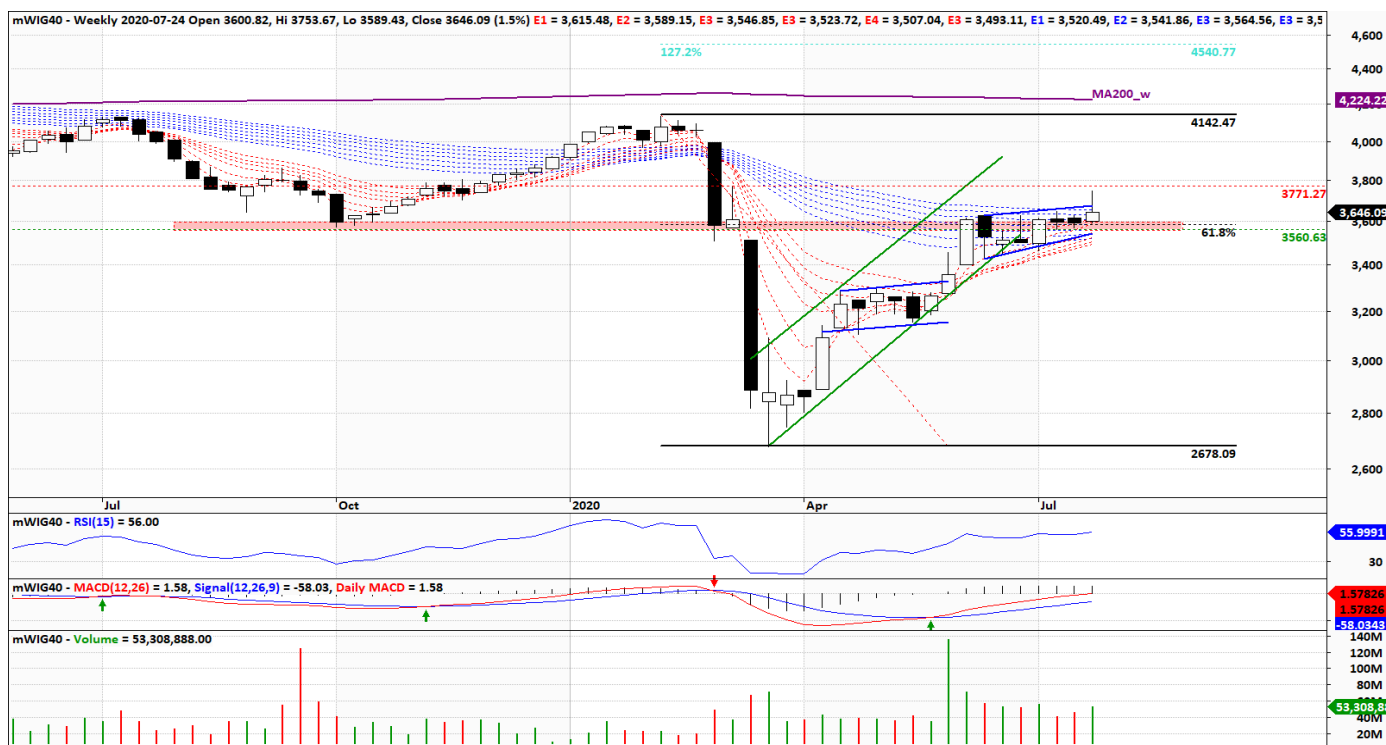


Rysunek 1. WIG – wykres tygodniowy, świecowy.

W ostatnich dniach doszło do wybicia się indeksu górą z ponad miesięcznej konsolidacji, co z klasycznego punktu widzenia może stanowić pretekst do dalszej wyżki i kontynuacji trendu wzrostowego zakotwiczonego w marcowym denku. Wsparciem dla byków ma prawo okazać się podstawa trójkąta przy 48881, do wysokości której indeks jest bezpieczny jednakże na wykresie średnioterminowym wciąż obecne są niepokojące struktury. Mowa o pięciofalowej strukturze marcowo-lipcowych wzrostów, która z punktu widzenia Teorii Fal Elliotta może sugerować zbliżanie się korekty ostatniej aprecjacji. Z teoretycznego punktu widzenia możliwe są nawet deprecjacje znoszące 99% wcześniejszego podbicia i wciąż zgodnie z eWave rynek nazywany byłby byczym w długim terminie.

Na uwagę zasługuje oporowa strefa 52k – 54k, w której przebiega zeszłoroczne minimum, tygodniowe EMA_w, dolne ograniczenie kilkuletniego kanału wzrostowego oraz dzienna dwusetka. W ostatnich dniach doszło do nieudolnego wybicia MA200_d i zamiast potwierdzonego sygnału kupna, jak na razie pojawił się FAKE stanowiący źródło niekorzystnych dla akcjonariuszy informacji. Na chwilę obecną nie doszło jeszcze do potwierdzenia pułapki hossy, jednakże z taką należy się liczyć o ile WIG nie powróci nad pułap 54027. Długi, górny cień tygodniowej świeczki, która uformowała się w ostatnich dniach, dodatkowo zwiększa obawy związane z kondycją popytu, jednakże klasycznego triggera do spadków jak na razie brakuje na wykresie ww. indeksu.

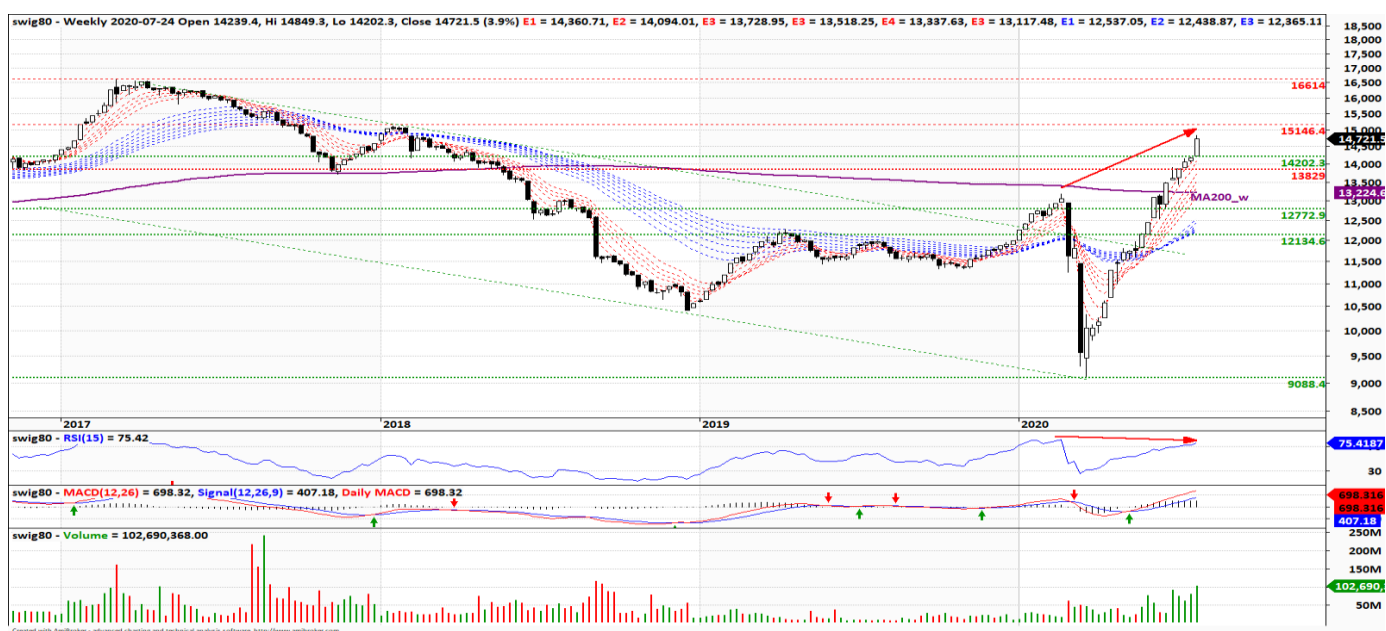
mWIG40



Rysunek 2. mWIG40 – wykres tygodniowy, świecowy.

Długoterminowa strefa oporu, na którą składa się dzienna dwusetka, 61.8% zniesienia poprzedniej zniżki oraz zeszlóroczne minima, została naruszona a tym samym pojawił się trigger do dalszej zwyżki – o ile tylko nie uformowała się pułapka hossy. Długi, górny cień tygodniowej świeczki wskazuje na słabnący popyt, a tym samym nie można wykluczyć nadchodzącej fali realizacji zysków, jednakże dopóki dzienne close wypadła powyżej 3560, dopóty indeks jest bezpieczny.

sWIG80

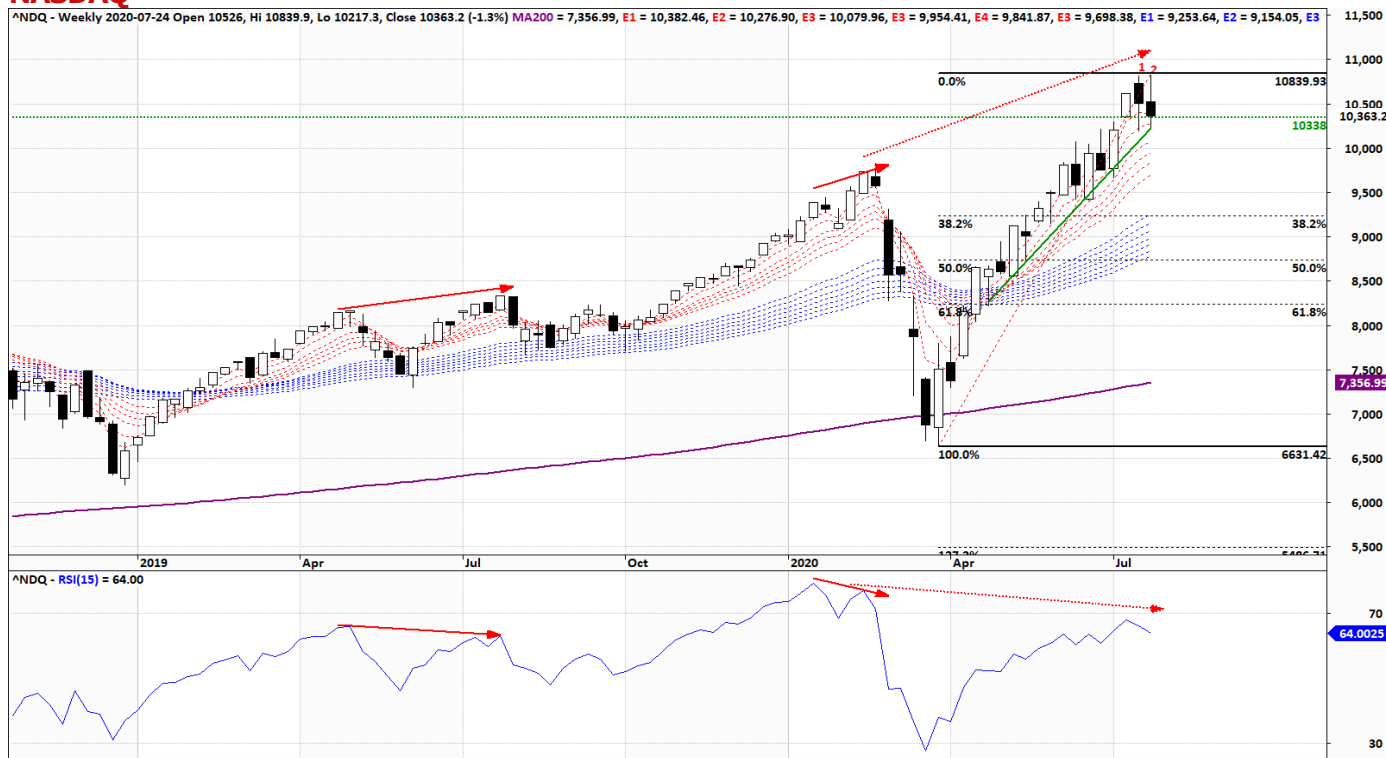


Rysunek 3. sWIG80 – wykres tygodniowy, świecowy.

Nowe roczne szczyty oraz okazała biała świeczka umacniają przewagę byków w trzeciej linii GPW. Rosnące obroty potwierdzają hossę pośród małych spółek i dopóki utrzymana będzie sekwencja rosnących świec, dopóty outlook na sWIG80 pozostanie optymistyczny. Kluczowym wsparciem na ostatnie dni lipca jest 14202 i do tej wysokości benchmark jest bezpieczny.

Rynki zagraniczne

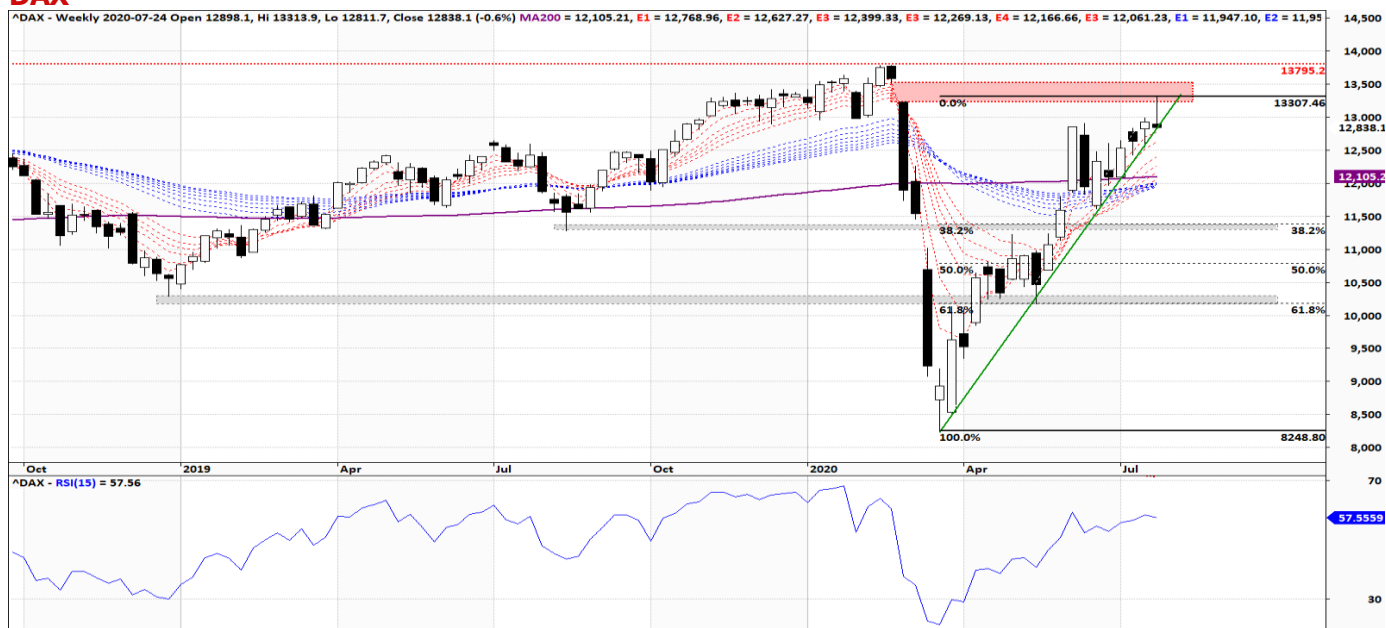
NASDAQ



Rysunek 4. NASDAQ - wykres tygodniowy, świecowy.

Pojawienie się drugiej, spadkowej świeczki na tygodniowym wykresie stanowi zerwanie z dotychczasowym układem zapoczątkowanym w marcu 2020 r., w ramach którego korekta indeksu Nasdaq trwała nie dłużej niż jeden tydzień. Negatywna dywergencja względem RSI_w, niekorzystny układ dziennych wskaźników impetu oraz możliwość utworzenia lokalnego, podwójnego szczytu sprawia, iż dotychczasowy, negatywny outlook nadal jest podtrzymany.

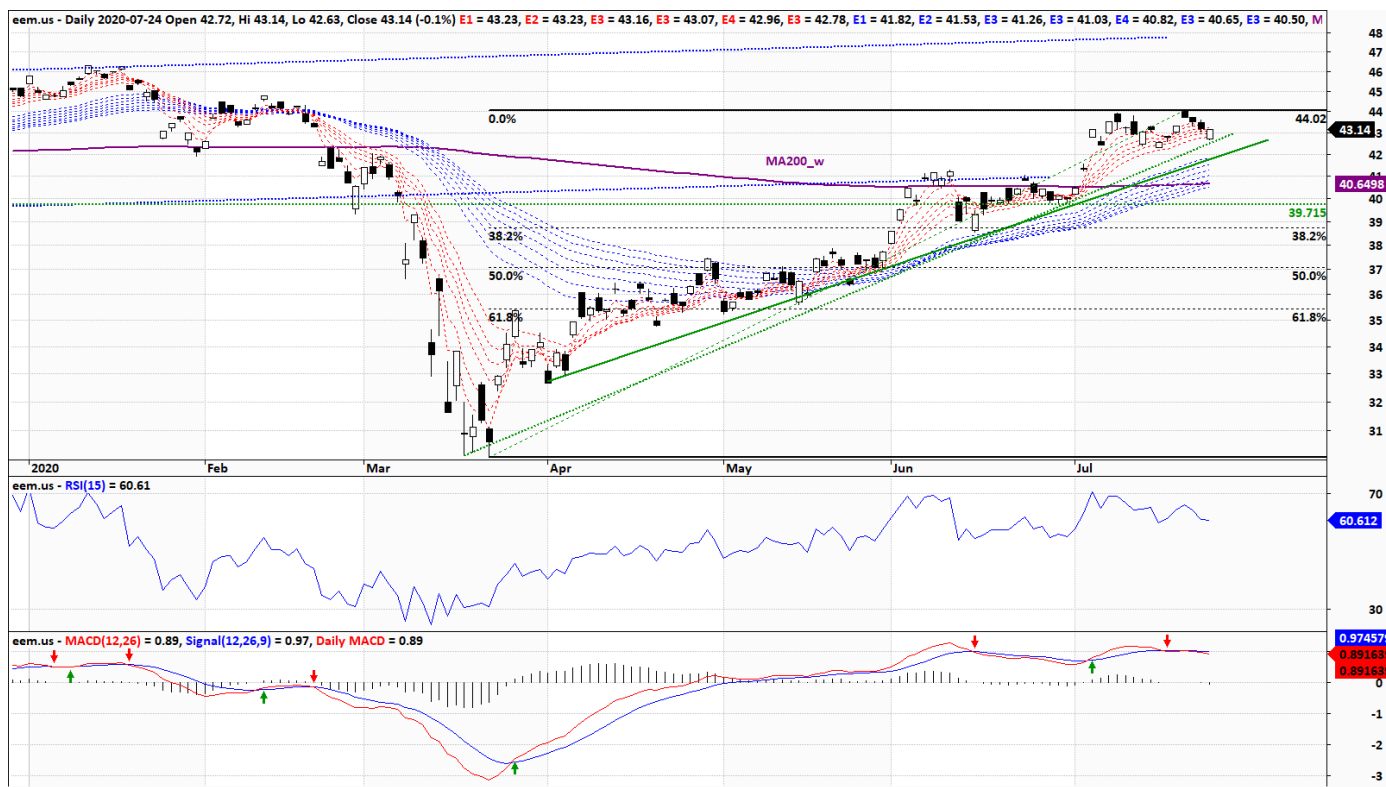
DAX



Rysunek 5. DAX – wykres tygodniowy świecowy.

Zbieżność klasycznych poziomów wsparcia wynikających z historycznych ekstremów, ze zniesieniem 38.2% i 61.8% dla marcowo-lipcowej zwyżki może sugerować, że w ostatnich dniach doszło do uformowania się pełnej eliottowskiej fali. Na uwagę zasługuje nagrobek doji zahaczający o tygodniową lukę bessy, co w połączeniu z przerwaną linią kilkumiesięcznego trendu wzrostowego oraz sygnałem Sell by MACD_d generuje spadkowy outlook na DAX.

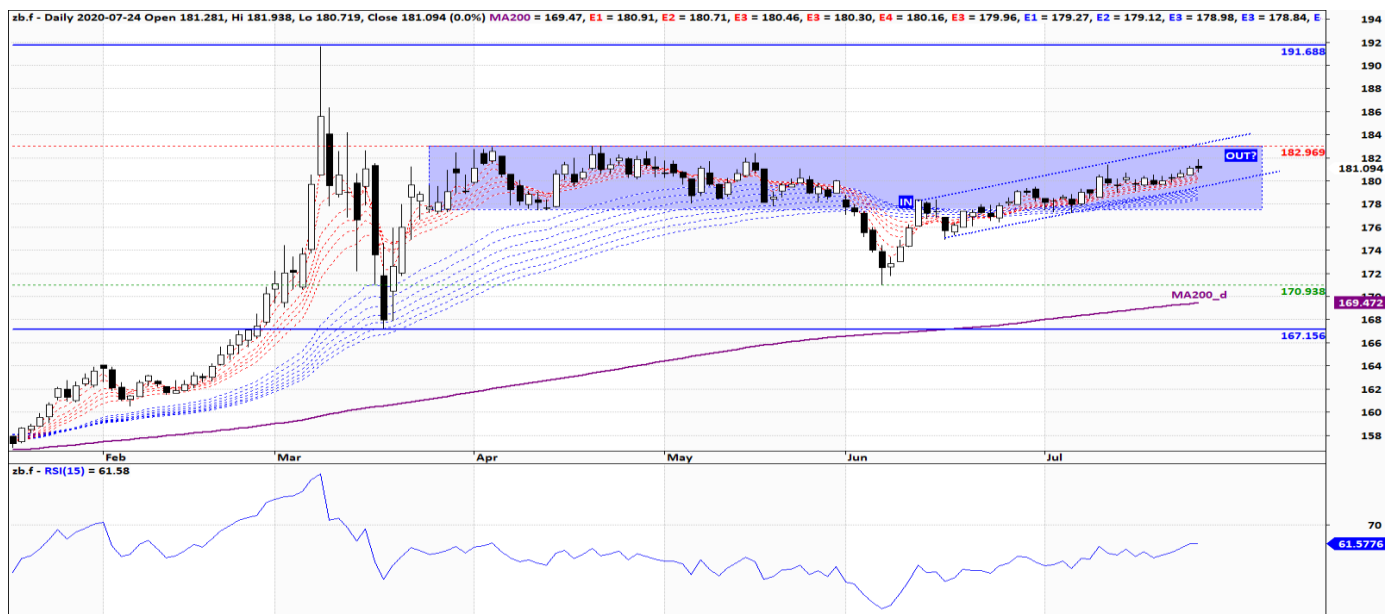
MSCI EM



Rysunek 6. MSCI EM ETF – wykres dzienny, świecowy.

Pojawienie się korekty płaskiej nad linią trendu wzrostowego jak na razie nie generuje negatywnych sygnałów, jednakże pojawienie się SELL by MACD_d stanowi ostrzeżenie o słabnącym popycie. Aby pojawił się pretekst do spadków, MSCI EM ETF w pierwszej kolejności musiałby przełamać wsparcie zlokalizowane na wysokości 40.6, a do tej wysokości przewagę mają byki.

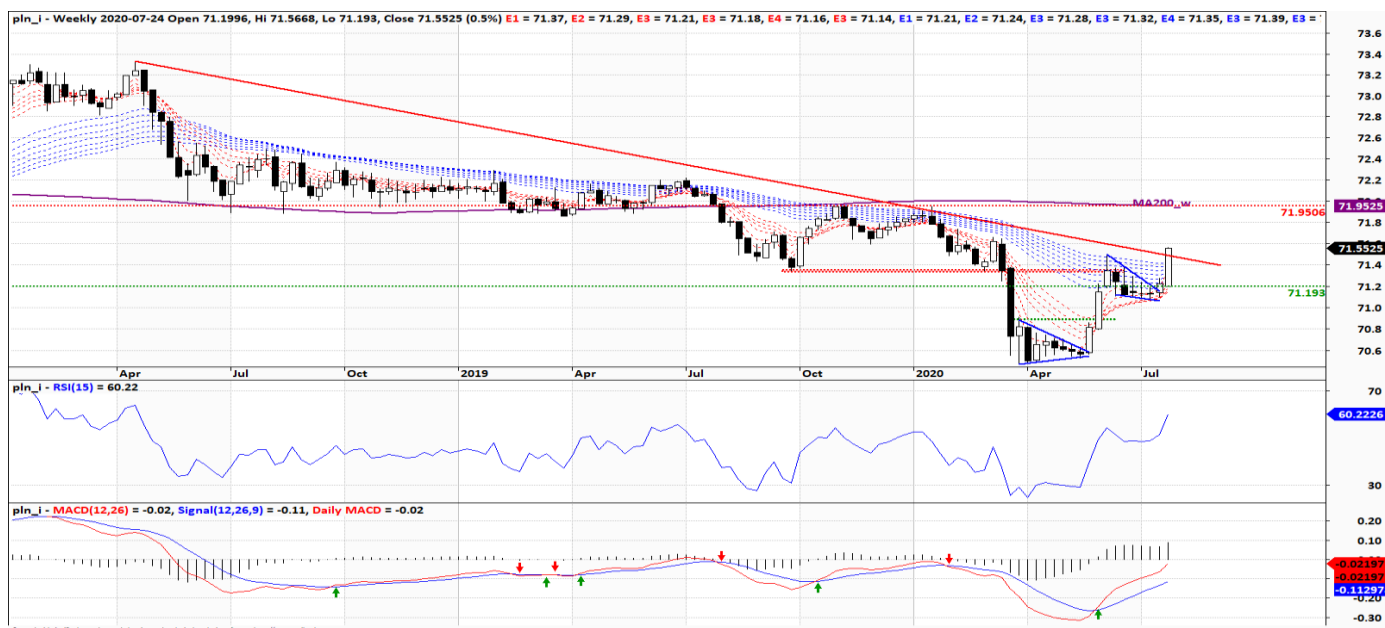
BOND FUTURE – kontrakt terminowy na amerykańskie obligacje skarbowe



Rysunek 7. US30Y BOND FUTURE – wykres dzienny, świecowy.

Nowe, najwyższe od ponad dwóch miesięcy szczyty, wspierają dotychczasowe sygnały kupna dla trzydziestoletnich obligacji, co znów przeczy akcyjnej hossie widocznej na wykresie Nasdaq. Lokalnie rozgrywany jest układ INOUT w ramach prostokąta co oznacza, że aktywnym magnesem wciągającym do siebie US30Y pozostaje górne ograniczenie ww. formacji. Czynnikiem mogącym negatywnie wpłynąć na bondy, ma prawo okazać się dzienna dwusetka wymagająca ponownego przetestowania co oznaczałoby, koncepcja sprawdzenia jakości wsparcia w postaci czerwcowego denka jest także realna.

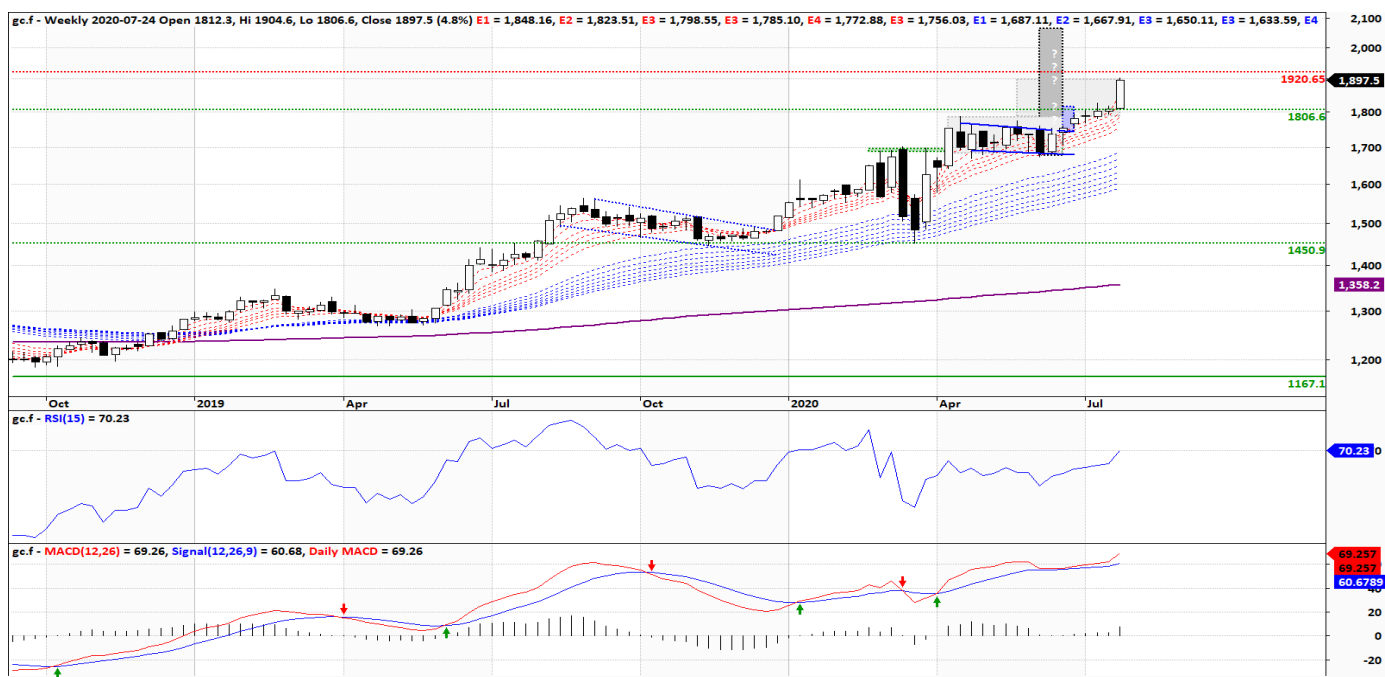
PLN Index



Rysunek 8. PLN Index – wykres tygodniowy świecowy.

Pojawienie się marubozu hossy wpisuje się w dotychczasowe sygnały kupna, a tym samym zwiększa przewagę byków w średnim terminie. Na uwagę zasługuje linia trendu spadkowego, która właśnie jest testowana i w przypadku jej wiarygodnego wybitcia otwarta zostanie droga w stronę tegorocznych maksimów, na wysokości których przebiega MA200_w. Średnia ta w ostatnich latach stanowiła źródło cennych wskazówek dla byków jak i niedźwiedzi, dlatego też jej przetestowanie ma prawo okazać się priorytetem w nadchodzącym czasie. Wsparciem dla PLN_Index jest 71.19 i do tej wysokości outlook jest wzrostowy.

Gold future



Rysunek 9. Gold future – wykres tygodniowy, świecowy.

Nowe, roczne szczyty oraz zaatakowanie poziomu 1900 USD wpisuje się w dotychczasowy trend oraz stanowi ziszczenie się prognozy wzrostów liczonej wg szerokości opuszczonego prostokąta. Natomiast zasięg aprecjacji liczony wg formacji flagi, nie został jeszcze w całości wykonany, a tym samym złoto ma otwartą drogę w kierunku 2050USD. Wsparciem na najbliższe dni jest podstawa marubozu otwarcia co oznacza, że do wysokości 1806 outlook na gold future pozostaje optymistyczny.

Źródło danych: stooq.pl, mStatica

Biuro maklerskie mBanku

ul. Wspólna 47/49
00-684 Warszawa
www.mbank.pl/mDM

Zespół Prywatnego Maklera

Kamil Szymański, CFA, dyrektor
tel. +48 22 697 4706
kamil.szymanski@mbank.pl

Jarosław Banasiak
tel. +48 22 697 4870
jaroslaw.banasiak@mbank.pl

Joanna Gębal
tel. +48 22 697 4762
joanna.gebal@mbank.pl

Rafał Włóka
tel. +48 22 697 4809
rafal.wloka@mbank.pl

Marcin Bieguński
tel. +48 22 697 4984
marcin.biegunski@mbank.pl

Paweł Rudowski
tel. +48 22 697 4852
pawel.rudowski@mbank.pl

Zespół Wsparcia Sprzedaży

Piotr Neidek, analiza techniczna
piotr.neidek@mbank.pl

Krzysztof Pakulski
krzysztof.pakulski@mbank.pl

Remigiusz Lemke,
remigiusz.lemke@mbank.pl

Departament Sprzedaży Instytucjonalnej

Piotr Gawron, dyrektor
tel. +48 22 697 4895
piotr.gawron@mbank.pl

Departament Analiz

Kamil Kliszcz, dyrektor
tel. +48 22 438 2402
kamil.klischcz@mbank.pl

Niniejsze opracowanie z analizy technicznej bazuje na zasadach Teorii Dow'a i Teorii Fal Elliotta. Do oceny sytuacji technicznej wykorzystywane są japońskie oraz amerykańskie techniki analizowania formacji. W opracowaniu uwzględniono oscylatory mierzące tempo zmian cen takie jak MACD, RSI, ROC, oraz Stochastic. Do wyznaczenia poziomu oporu oraz wsparcia wykorzystywane są ceny OHLC, średnie ruchome, formacje cenowe kontynuacji jak i odwrócenia trendu, zniesienia Fibonacciego oraz geometria rynku.

Użyte skróty:

AT	Analiza Techniczna
BUY	Sygnal kupna wygenerowany przez narzędzia analizy technicznej
EMA_w	Układ tygodniowych eksponentjalnych średnich kroczących z przedziału 5-60 obserwacji
FAKE	Układ wskazujący na fałszywe wybiecie oporu lub fałszywe przełamanie wsparcia i skutkujące zmianą trendu.
G&R, oG&R	Formacja techniczna Głowa i Ramiona, odwrócona Głowa i Ramiona
HV, UHV	High Volume, Ultra High Volume – wysoki, bardzo wysoki wolumen
INOUT	Powrót do strefy konsolidacji czy powrót do formacji wskutek fałszywego sygnału kupna lub sprzedaży.
MA200_d	200sesyjna średnia krocząca wyliczona w oparciu o dzienną cenę zamknięcia
MA200_w	200-tygodniowa średnia krocząca wyliczona w oparciu o tygodniową cenę zamknięcia
OHLC	Wartość liczbowa zwracająca cenę otwarcia, cenę maksymalną, cenę minimalną i cenę zamknięcia dla danego interwału
SELL	Sygnal sprzedaży wygenerowany przez narzędzia analizy technicznej
SL	Poziom stop loss, którego przełamanie oznacza zanegowanie powstałego sygnału
SowC	Sekwencja tygodniowych świeczek o okazałych korpusach w tym samym kolorze wskazująca na dominację trendu.
TP	Poziom oznaczający zasięg wertykalnej fali w ramach wygenerowanego sygnału
WD	Wykres Dnia – moment opracowania Wykresu Dnia opisującego wcześniejszą sytuację techniczną omawianego instrumentu finansowego.

Dokument sporządzony został w Departamencie Rynków Regulowanych mBanku S.A. w celu promocji i reklamy, zgodnie z § 20 ust. 1 rozporządzenia Ministra Finansów z dnia 30 maja 2018 r. w sprawie trybu i warunków postępowania firm inwestycyjnych, banków, o których mowa w art. 70 ust. 2 ustawy o obrocie instrumentami finansowymi, oraz banków powierniczych (Dz. U. 2018 poz. 1112). Dokument nie stanowi badania inwestycyjnego ani publikacji handlowej w rozumieniu Rozporządzenia Delegowanego Komisji (UE) 2017/565 z dnia 25 kwietnia 2016 r. uzupełniającego dyrektywę Parlamentu Europejskiego i Rady 2014/65/UE w odniesieniu do wymogów organizacyjnych i warunków prowadzenia działalności przez firmy inwestycyjne oraz pojęć zdefiniowanych na potrzeby tej dyrektywy. Dokument nie stanowi również doradztwa inwestycyjnego ani oferty w rozumieniu art. 66 § 1 Kodeksu cywilnego. Opracowanie sporządzone zostało w oparciu o najlepszą wiedzę autorów, popartą informacjami z wiarygodnych rynkowych źródeł. Wszelkie oceny zawarte w niniejszym dokumencie wyrażają opinie w dniu wydania materiału i mogą być zmienione przez autorów bez uprzedniego powiadomienia. Informacje zawarte w niniejszej publikacji oparte są na danych uzyskanych ze źródeł, które Biuro maklerskie mBanku działając w dobrej wierze, uważa za wiarygodne. Biuro maklerskie mBanku nie gwarantuje jednak dokładności, kompletności ani trafności tych informacji. Biuro maklerskie mBanku nie jest zobowiązany do aktualizowania ani modyfikowania niniejszej publikacji, ani do informowania jej odbiorców w przypadku, gdy jakkolwiek poruszona w niej kwestia lub zawarta w niej opinia, prognoza, kalkulacja lub szacunek ulegnie zmianie lub stanie się nieaktualne. Dystrybucja lub przedruk części lub całości opracowania możliwa jest za uprzednią pisemną zgodą autorów.