

wtorek, 1 września 2020

 Opracował: Piotr Neidek ([piotr.neidek@mbank.pl](mailto:piotr.neidek@mbank.pl))

## TAURON POLSKA ENERGIA SA

Bloomberg: TPE PW Equity, ISIN: PLTAURN00011

### Profil spółki

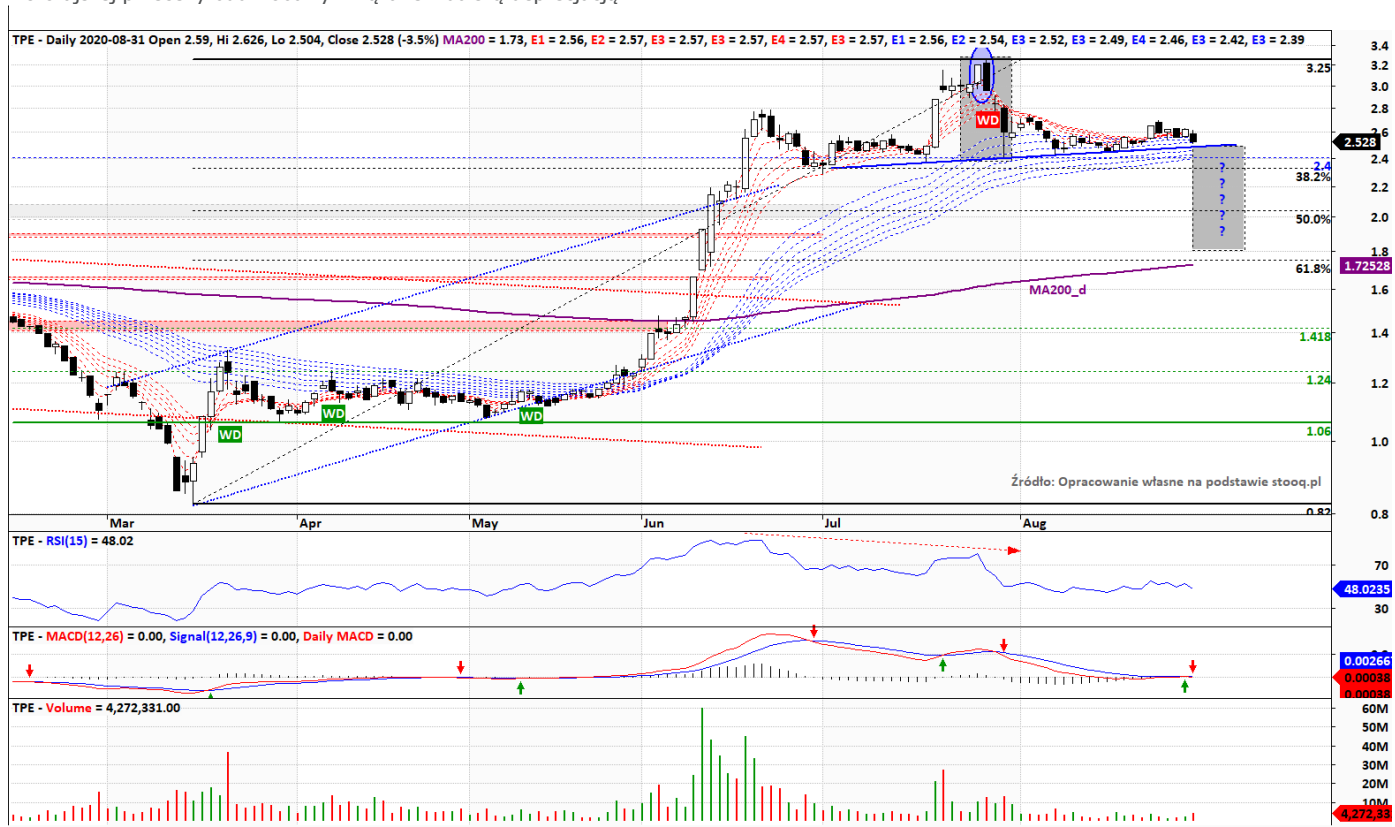
Grupa TAURON jest kluczowym podmiotem w branży energetycznej i ważnym ogniwem w systemie bezpieczeństwa energetycznego Polski. Podstawową działalnością Grupy TAURON jest wydobycie węgla, wytwarzanie, dystrybucja i sprzedaż energii elektrycznej oraz ciepła. TAURON Polska Energia S.A. jest spółką dominującą w Grupie TAURON – jednym z największych podmiotów gospodarczych w Polsce, dysponującym kapitałem własnym w wysokości ponad 19 miliardów złotych oraz zatrudniającym ponad 25 tysięcy pracowników. Grupa TAURON dostarcza ponad 51 TWh energii elektrycznej rocznie do 5,6 milionów Klientów końcowych, co sprawia, że jest największym dystrybutorem energii elektrycznej w Polsce.

Źródło: Bloomberg, opracowanie własne; \*Cena docelowa (Średnia) – Jest to średnia cena docelowa z rekomendacji wszystkich analityków pokrywających spółkę, które publikowane są w serwisie Bloomberg. Cena docelowa (Średnia) nie stanowi rekomendacji Biura maklerskiego mBanku.

### Komentarz Techniczny

Ceny akcji nadal znajdują się pod negatywnym wpływem wtorkowej formacji objęcia bessy, jaka pod koniec lipca pojawiła się na kilkunastomiesięcznych szczytach. Miesiąc temu doszło do przełamania podstawy tygodniowego marubozu, co zgodnie z sekwencją rosnących świeczek o okazałych korpusach został wygenerowany sygnał sprzedaży zamykający wzrostowy trend. Na chwilę obecną nie pojawiła się skuteczna odpowiedź byków, a tym samym presja podaży nadal się utrzymuje, w efekcie czego np. lokalny sygnał BUY by MACD\_d został wczoraj zanegowany. Papier jak na razie utrzymuje się wewnątrz konsolidacji i ceny są względnie stabilne, jednakże poniedziałkowe wydarzenia na wykresie WIG-Energia skłaniają do zadumy, iż presja na spadki zaczyna się nasilać.

Ze średnioterminowego punktu widzenia obowiązują sygnały sprzedaży, dlatego też ryzyko przełamania dodatnio nachylonej linii wsparcia jest dość wysokie i jeżeli dzienne close wypadnie poniżej 2.4PLN, wówczas z punktu widzenia geometrii rynku celem dla ursusów ma prawo okazać się strefa 1.8 – 1.75PLN. Obszar ten zawiera w sobie zarówno 61.8% zniesienia tegorocznej zwyżki oraz dzienną dwusetkę. Średnia ta wznosi się z prędkością ok. 2-3 oczek na tydzień co oznaczałoby, że w okolicy 24 września MA200\_d nadal będzie przebywać w okolicy strefy wsparcia. Czy tak wyliczone okienko czasowe okaże się skuteczne dla niedźwiedzi, okaże się w rozpoczynającym się dzisiaj miesiącu, a wzrost obrotów podczas wczorajszej przeceny budzi obawy związane z dalszą deprecjacją.



Wykres dzienny, świecowy uwzględniający prawa z akcji. Opracowanie własne na podstawie stooq.pl

<b>Cena bieżąca</b>	2.528 PLN
<b>Poziom Stop-Loss</b>	opisany w komentarzu
<b>Miejsce notowania</b>	Warsaw
<b>Kapitalizacja (mln)</b>	4430.44 PLN

<b>Rekomendacje analityków</b>	
<b>Cena docelowa (średnia)*</b>	<b>2.86 PLN</b>
<b>Średni potencjał zmiany</b>	<b>13.28%</b>
Kupno	6
Trzymaj	4
Sprzedaj	1

**Biuro Maklerskie mBanku**

ul. Wspólna 47/49  
00-684 Warszawa  
[www.mbank.pl/mDM](http://www.mbank.pl/mDM)

**Zespół Prywatnego Maklera**

Kamil Szymański, CFA, dyrektor  
tel. +48 22 697 4706  
[kamil.szymanski@mbank.pl](mailto:kamil.szymanski@mbank.pl)

Jarosław Banasiak  
tel. +48 22 697 4870  
[jaroslaw.banasiak@mbank.pl](mailto:jaroslaw.banasiak@mbank.pl)

Joanna Gębal  
tel. +48 22 697 4762  
[joanna.gebal@mbank.pl](mailto:joanna.gebal@mbank.pl)

Rafał Włóka  
tel. +48 22 697 4809  
[rafal.wloka@mbank.pl](mailto:rafal.wloka@mbank.pl)

Marcin Bieguński  
tel. +48 22 697 4984  
[marcin.biegunski@mbank.pl](mailto:marcin.biegunski@mbank.pl)

Paweł Rudowski  
tel. +48 22 697 4852  
[pawel.rudowski@mbank.pl](mailto:pawel.rudowski@mbank.pl)

**Zespół Wsparcia**

Piotr Neidek, analiza techniczna  
[piotr.neidek@mbank.pl](mailto:piotr.neidek@mbank.pl)

Remigiusz Lemke, rynki zagraniczne  
[remigiusz.lemke@mbank.pl](mailto:remigiusz.lemke@mbank.pl)

Krzysztof Pakulski  
[krzysztof.pakulski@mbank.pl](mailto:krzysztof.pakulski@mbank.pl)

**Departament Sprzedaży Instytucjonalnej**

Piotr Gawron, dyrektor  
tel. +48 22 697 4895  
[piotr.gawron@mbank.pl](mailto:piotr.gawron@mbank.pl)

**Departament Analiz**

Kamil Kliszcz, dyrektor  
tel. +48 22 438 2402  
[kamil.kluszcz@mbank.pl](mailto:kamil.kluszcz@mbank.pl)

Niniejsze opracowanie z analizy technicznej bazuje na zasadach Teorii Dow'a i Teorii Fal Elliotta. Do oceny sytuacji technicznej wykorzystywane są japońskie oraz amerykańskie techniki analizowania formacji. W opracowaniu uwzględniono oscylatory mierzące tempo zmian cen takie jak MACD, RSI, ROC, oraz Stochastic. Do wyznaczenia poziomu oporu oraz wsparcia wykorzystywane są ceny OHLC, średnie ruchome, formacje cenowe kontynuacji jak i odwrócenia trendu, znieśienia Fibonacciego oraz geometria rynku.

## Użyte skróty:

AT	Analiza Techniczna
BUY	Sygnal kupna wygenerowany przez narzędzia analizy technicznej
EMA_w	Układ tygodniowych eksponentylnych średnich kroczących z przedziału 5-60 obserwacji
FAKE	Układ wskazujący na fałszywe wybitcie oporu lub fałszywe przełamanie wsparcia i skutkujące zmianą trendu.
G&R, oG&R	Formacja techniczna Głowa i Ramiona, odwrócona Głowa i Ramiona
HV, UHV	High Volume, Ultra High Volume – wysoki, bardzo wysoki wolumen
INOUT	Powrót do strefy konsolidacji czy powrót do formacji wskutek fałszywego sygnału kupna lub sprzedaży.
MA200_d	200sesyjna średnia krocząca wyliczona w oparciu o dzienną cenę zamknięcia
MA200_w	200-tygodniowa średnia krocząca wyliczona w oparciu o tygodniową cenę zamknięcia
OHLC	Wartość liczbowa zwracająca cenę otwarcia, cenę maksymalną, cenę minimalną i cenę zamknięcia dla danego interwału
SELL	Sygnal sprzedaży wygenerowany przez narzędzia analizy technicznej
SL	Poziom stop loss, którego przełamanie oznacza zanegowanie powstałego sygnału
SowC	Sekwencja tygodniowych świeczek o okazałych korpusach w tym samym kolorze wskazująca na dominację trendu.
TP	Poziom oznaczający zasięg wertykalnej fali w ramach wygenerowanego sygnału
WD	Wykres Dnia – moment opracowania Wykresu Dnia opisującego wcześniejszą sytuację techniczną omawianego instrumentu finansowego.

Dokument sporządzony został w Departamencie Rynków Regulowanych mBanku S.A. w celu promocji i reklamy, zgodnie z § 20 ust. 1 rozporządzenia Ministra Finansów z dnia 30 maja 2018 r. w sprawie trybu i warunków postępowania firm inwestycyjnych, banków, o których mowa w art. 70 ust. 2 ustawy o obrocie instrumentami finansowymi, oraz banków powierniczych (Dz. U. 2018 poz. 1112). Dokument nie stanowi badania inwestycyjnego ani publikacji handlowej w rozumieniu Rozporządzenia Delegowanego Komisji (UE) 2017/565 z dnia 25 kwietnia 2016 r. uzupełniającego dyrektywę Parlamentu Europejskiego i Rady 2014/65/UE w odniesieniu do wymogów organizacyjnych i warunków prowadzenia działalności przez firmy inwestycyjne oraz pojęć zdefiniowanych na potrzeby tej dyrektywy. Dokument nie stanowi również doradztwa inwestycyjnego ani oferty w rozumieniu art. 66 § 1 Kodeksu cywilnego. Opracowanie sporządzone zostało w oparciu o najlepszą wiedzę autorów, popartą informacjami z wiarygodnych rynkowych źródeł. Wszelkie oceny zawarte w niniejszym dokumencie wyrażają opinie w dniu wydania materiału i mogą być zmienione przez autorów bez uprzedniego powiadomienia. Informacje zawarte w niniejszej publikacji oparte są na danych uzyskanych ze źródeł, które Biuro Maklerskie mBanku działając w dobrej wierze, uważa za wiarygodne. Biuro Maklerskie mBanku nie gwarantuje jednak dokładności, kompletności ani trafności tych informacji. Biuro Maklerskie mBanku nie jest zobowiązane do aktualizowania ani modyfikowania niniejszej publikacji, ani do informowania jej odbiorców w przypadku, gdy jakkolwiek poruszona w niej kwestia lub zawarta w niej opinia, prognoza, kalkulacja lub szacunek ulegnie zmianie lub stanie się nieaktualne. Dystrybucja lub przedruk części lub całości opracowania możliwa jest za uprzednią pisemną zgodą autorów.