

piątek, 4 września 2020

 Opracował: Piotr Neidek (piotr.neidek@mbank.pl)

GRODNO S.A.

Bloomberg: GRN PW Equity, ISIN: PLGRODN00015

Profil spółki

Grupa Grodno jest jednym z największych dystrybutorów artykułów elektrotechnicznych i oświetleniowych działającym na polskim rynku. Grupa świadczy również usługi w zakresie audytów oraz projektów oświetleniowych i elektrycznych, wykonywania oraz modernizacji instalacji elektrycznych i energetycznych, programowania automatyki budynkowej, jest też dostawcą złożonych rozwiązań dla przemysłu. Głównym profilem działalności Grupy jest zapewnienie inwestorowi kompleksowych rozwiązań prądowych do każdego typu obiektu budowlanego. Grupa Grodno dysponuje jedną z najbardziej rozbudowanych sieci sprzedaży, na którą składa się 88 punktów handlowych zlokalizowanych na terenie całej Polski.

Cena bieżąca	14.95 PLN
Poziom Stop-Loss	opisany w komentarzu
Miejsce notowania	Warsaw
Kapitalizacja (mln)	229.96 PLN

Rekomendacje analityków

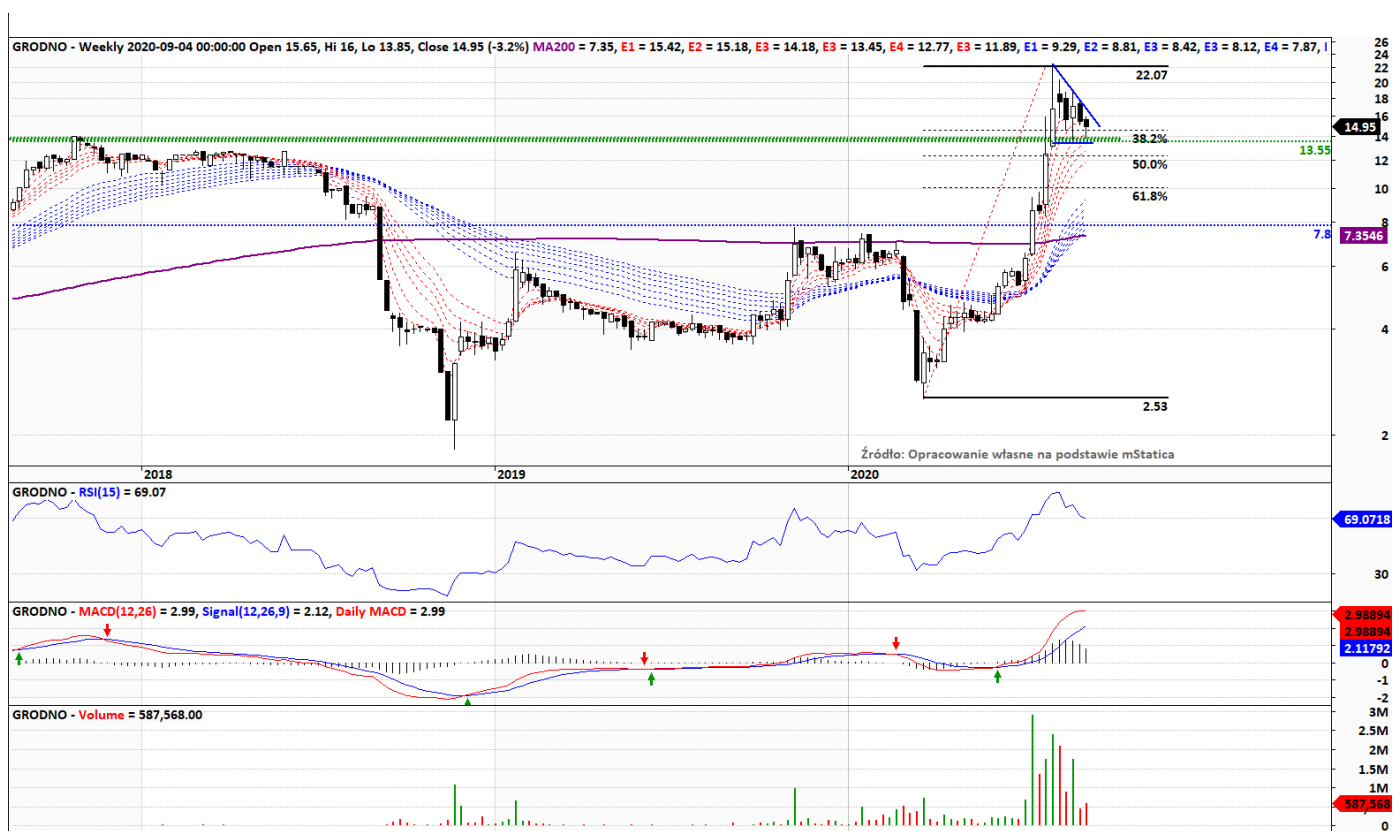
Cena docelowa (średnia)*	-
Średni potencjał zmiany	-
Kupno	-
Trzymaj	-
Sprzedaj	-

Źródło: Bloomberg, opracowanie własne; *Cena docelowa (Średnia) – Jest to średnia cena docelowa z rekomendacji wszystkich analityków pokrywających spółkę, które publikowane są w serwisie Bloomberg. Cena docelowa (Średnia) nie stanowi rekomendacji Biura maklerskiego mBanku.

Komentarz Techniczny

Trwająca od ponad miesiąca konsolidacja przybrała postać trójkąta, którego umiejscowienie na wertykalnej fali ma prawo skutkować powstaniem prozrostowej formacji chorągiewki. Na chwilę obecną nie doszło jeszcze do wybicia się cen z tej struktury, a tym samym nie pojawił się trigger do zwyżki, niemniej dzisiejsze wydarzenia mogą okazać się przełomowe na przestrzeni ostatnich tygodni. Lokalnie ceny dotarły do krótkoterminowego wsparcia, na którym aktywność popytu zaczęła wyraźnie rosnać. Kilkunastodniowa przecena odbyła się na niewielkich wolumenach, zaś po kilku kwadransach piątkowego handlu, obroty przekroczyły już milion złotych.

Na uwagę zasługuje długoterminowe wsparcie zlokalizowane w strefie 13-14 PLN, na którym osadzony jest ww. trójkąt. Dopóki dzienna cen close wypadła powyżej ww. obszaru, dopóty przewagę nadal mają byki, a tym samym presja na kontynuację hossy ma prawo się utrzymywać. Problem pojawi się poniżej 13 PLN, gdyż byłby to sygnał słabnącego popytu oraz pojawienia się pułapki hossy. Falszywe wybicie szczytów oraz uformowanie się tzw. układu FAKE, mógłby na bieżącym etapie trendu oznaczać jego zakończenie, dlatego też najbliższe dni mogą okazać się kluczowe dla dalszych notowań spółki Grodno.



Rysunek 1. Wykres tygodniowy, świecowy nieuwzględniający prawa z akcji.

Biuro Maklerskie mBanku

ul. Wspólna 47/49
00-684 Warszawa
www.mbank.pl/mDM

Zespół Prywatnego Maklera

Kamil Szymański, CFA, dyrektor
tel. +48 22 697 4706
kamil.szymanski@mbank.pl

Jarosław Banasiak
tel. +48 22 697 4870
jaroslaw.banasiak@mbank.pl

Joanna Gębal
tel. +48 22 697 4762
joanna.gebal@mbank.pl

Rafał Włóka
tel. +48 22 697 4809
rafal.wloka@mbank.pl

Marcin Bieguński
tel. +48 22 697 4984
marcin.biegunski@mbank.pl

Paweł Rudowski
tel. +48 22 697 4852
pawel.rudowski@mbank.pl

Zespół Wsparcia

Piotr Neidek, analiza techniczna
piotr.neidek@mbank.pl

Remigiusz Lemke, rynki zagraniczne
remigiusz.lemke@mbank.pl

Krzysztof Pakulski
krzysztof.pakulski@mbank.pl

Departament Sprzedaży Instytucjonalnej

Piotr Gawron, dyrektor
tel. +48 22 697 4895
piotr.gawron@mbank.pl

Departament Analiz

Kamil Kliszcz, dyrektor
tel. +48 22 438 2402
kamil.kluszcz@mbank.pl

Niniejsze opracowanie z analizy technicznej bazuje na zasadach Teorii Dow'a i Teorii Fal Elliotta. Do oceny sytuacji technicznej wykorzystywane są japońskie oraz amerykańskie techniki analizowania formacji. W opracowaniu uwzględniono oscylatory mierzące tempo zmian cen takie jak MACD, RSI, ROC, oraz Stochastic. Do wyznaczenia poziomu oporu oraz wsparcia wykorzystywane są ceny OHLC, średnie ruchome, formacje cenowe kontynuacji jak i odwrócenia trendu, zniesienia Fibonacciego oraz geometria rynku.

Użyte skróty:

AT	Analiza Techniczna
BUY	Sygnal kupna wygenerowany przez narzędzia analizy technicznej
EMA_w	Układ tygodniowych eksponentylnych średnich kroczących z przedziału 5-60 obserwacji
FAKE	Układ wskazujący na fałszywe wybitcie oporu lub fałszywe przełamanie wsparcia i skutkujące zmianą trendu.
G&R, oG&R	Formacja techniczna Głowa i Ramiona, odwrócona Głowa i Ramiona
HV, UHV	High Volume, Ultra High Volume – wysoki, bardzo wysoki wolumen
INOUT	Powrót do strefy konsolidacji czy powrót do formacji wskutek fałszywego sygnału kupna lub sprzedaży.
MA200_d	200sesyjna średnia krocząca wyliczona w oparciu o dzienną cenę zamknięcia
MA200_w	200-tygodniowa średnia krocząca wyliczona w oparciu o tygodniową cenę zamknięcia
OHLC	Wartość liczbowa zwracająca cenę otwarcia, cenę maksymalną, cenę minimalną i cenę zamknięcia dla danego interwału
SELL	Sygnal sprzedaży wygenerowany przez narzędzia analizy technicznej
SL	Poziom stop loss, którego przełamanie oznacza zanegowanie powstałego sygnału
SowC	Sekwencja tygodniowych świeczek o okazałych korpusach w tym samym kolorze wskazująca na dominację trendu.
TP	Poziom oznaczający zasięg wertykalnej fali w ramach wygenerowanego sygnału
WD	Wykres Dnia – moment opracowania Wykresu Dnia opisującego wcześniejszą sytuację techniczną omawianego instrumentu finansowego.

Dokument sporządzony został w Departamencie Rynków Regulowanych mBanku S.A. w celu promocji i reklamy, zgodnie z § 20 ust. 1 rozporządzenia Ministra Finansów z dnia 30 maja 2018 r. w sprawie trybu i warunków postępowania firm inwestycyjnych, banków, o których mowa w art. 70 ust. 2 ustawy o obrocie instrumentami finansowymi, oraz banków powierniczych (Dz. U. 2018 poz. 1112). Dokument nie stanowi badania inwestycyjnego ani publikacji handlowej w rozumieniu Rozporządzenia Delegowanego Komisji (UE) 2017/565 z dnia 25 kwietnia 2016 r. uzupełniającego dyrektywę Parlamentu Europejskiego i Rady 2014/65/UE w odniesieniu do wymogów organizacyjnych i warunków prowadzenia działalności przez firmy inwestycyjne oraz pojęć zdefiniowanych na potrzeby tej dyrektywy. Dokument nie stanowi również doradztwa inwestycyjnego ani oferty w rozumieniu art. 66 § 1 Kodeksu cywilnego. Opracowanie sporządzone zostało w oparciu o najlepszą wiedzę autorów, popartą informacjami z wiarygodnych rynkowych źródeł. Wszelkie oceny zawarte w niniejszym dokumencie wyrażają opinie w dniu wydania materiału i mogą być zmienione przez autorów bez uprzedniego powiadomienia. Informacje zawarte w niniejszej publikacji oparte są na danych uzyskanych ze źródeł, które Biuro Maklerskie mBanku działając w dobrej wierze, uważa za wiarygodne. Biuro Maklerskie mBanku nie gwarantuje jednak dokładności, kompletności ani trafności tych informacji. Biuro Maklerskie mBanku nie jest zobowiązane do aktualizowania ani modyfikowania niniejszej publikacji, ani do informowania jej odbiorców w przypadku, gdy jakkolwiek poruszona w niej kwestia lub zawarta w niej opinia, prognoza, kalkulacja lub szacunek ulegnie zmianie lub stanie się nieaktualne. Dystrybucja lub przedruk części lub całości opracowania możliwa jest za uprzednią pisemną zgodą autorów.