

czwartek, 10 września 2020

 Opracował: Piotr Neidek ([piotr.neidek@mbank.pl](mailto:piotr.neidek@mbank.pl))

## CELON PHARMA S.A.

Bloomberg: CLN PW Equity, ISIN: PLCLNPH00015

### Profil spółki

Celon Pharma S.A. jest zintegrowaną firmą farmaceutyczną prowadzącą zaawansowane badania naukowe i wytwarzającą nowoczesne leki. Firma prowadzi również skuteczny i profesjonalny marketing własnych produktów. Dużym atutem Celon Pharma S.A. jest silne zaplecze badawczo-rozwojowe, które pozwala im tworzyć zupełnie nowe klasy skutecznych leków. Dział badawczo-rozwojowy Celon Pharma S.A. tworzy ponad 70 naukowców, spośród których ¼ posiada tytuł doktora biologii molekularnej, farmacji lub chemii. Nieustannie inwestują w rozwój innowacyjnych farmaceutyków o potencjalnym zastosowaniu w leczeniu nowotworów, chorób neurologicznych, cukrzycy i innych schorzeń metabolicznych.

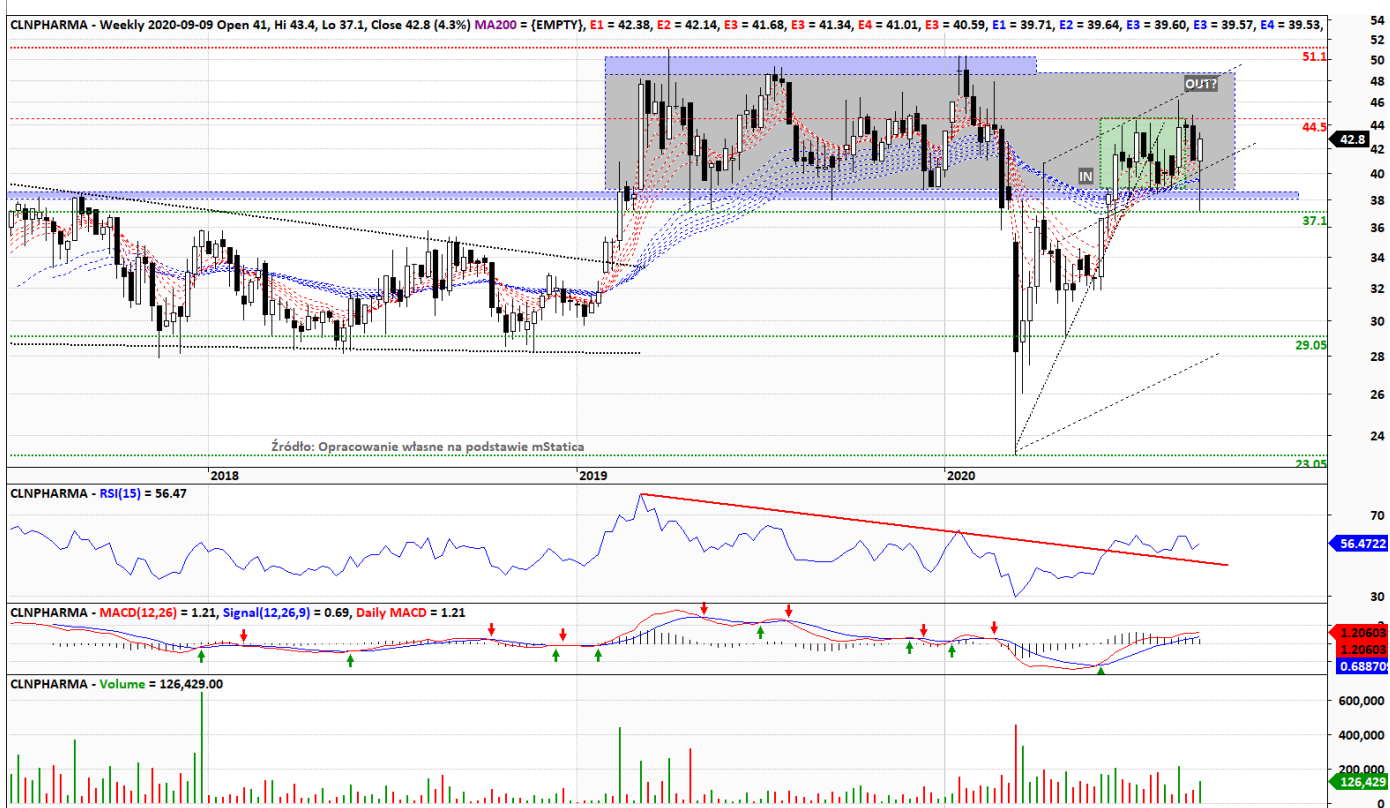
Źródło: Bloomberg, opracowanie własne; \*Cena docelowa (Średnia) – Jest to średnia cena docelowa z rekomendacji wszystkich analityków pokrywających spółkę, które publikowane są w serwisie Bloomberg. Cena docelowa (Średnia) nie stanowi rekomendacji Biura maklerskiego mBanku.

### Komentarz Techniczny

Wydarzenia z ostatnich sesji wskazują na możliwość zastawienia pułapki bessy oraz lokalną zmianę trendu w ramach układu typu FAKE. O ile we wtorek pojawiły się przesłanki za wyjściem dołem z prostokątnej konsolidacji, o tyle wczoraj bykom udało się wybronić przed dalszymi spadkami i wyprowadzić wzrostową kontrę. Jednocześnie doszło do ponownego wygenerowania sygnału kupna wg dziennej dwusetki, co w obecnym horyzontalnym układzie nie ma aż takiego znaczenia jak standardowo, niemniej stanowi pretekst do kontynuacji aprecjacji.

Ukształtowane zostało nowe denko, które stanowi wsparcie przed ewentualną porażką popytu i dopóki dzienne close wypada nie niżej niż 37.1 PLN, dopóty przewagę mają byki. Nadrzędnie nadal obowiązuje układ INOUT, w ramach którego celem ma prawo okazać się górne ograniczenie kilkunastomiesięcznego prostokąta. Na korzyść dalszej zwyżki przemawia położenie średnich EMA\_w oraz tygodniowy RSI\_w, gdzie doszło do obrony obecnego wsparcia w postaci uprzedniej linii trendu spadkowego.

Czarnym scenariuszem dla akcjonariuszy byłoby zamknięcie dnia poniżej 37.1, wówczas aktywowana zostałaby koncepcja ruchu na południe o długości proporcjonalnie do szerokości konsolidacji 2019-2020 r., niemniej na chwilę obecną outlook na Celon Pharma pozostaje optymistyczny, a ewentualne zejście na 29 PLN pozostaje przedmiotem akademickich rozważań...



Wykres tygodniowy, świecowy nieuwzględniający prawa z akcji. Opracowanie własne na podstawie mStatica

<b>Cena bieżąca</b>	42.8 PLN
<b>Poziom Stop-Loss</b>	opisany w komentarzu
<b>Miejsce notowania</b>	Warsaw
<b>Kapitalizacja (mln)</b>	1926 PLN

<b>Rekomendacje analityków</b>	
<b>Cena docelowa (średnia)*</b>	47.5 PLN
<b>Średni potencjał zmiany</b>	10.98 %
Kupno	3
Trzymaj	1
Sprzedaj	1

**Biuro Maklerskie mBanku**

ul. Wspólna 47/49  
00-684 Warszawa  
[www.mbank.pl/mDM](http://www.mbank.pl/mDM)

**Zespół Prywatnego Maklera**

Kamil Szymański, CFA, dyrektor  
tel. +48 22 697 4706  
[kamil.szymanski@mbank.pl](mailto:kamil.szymanski@mbank.pl)

Jarosław Banasiak  
tel. +48 22 697 4870  
[jaroslaw.banasiak@mbank.pl](mailto:jaroslaw.banasiak@mbank.pl)

Joanna Gębal  
tel. +48 22 697 4762  
[joanna.gebal@mbank.pl](mailto:joanna.gebal@mbank.pl)

Rafał Włóka  
tel. +48 22 697 4809  
[rafal.wloka@mbank.pl](mailto:rafal.wloka@mbank.pl)

Marcin Bieguński  
tel. +48 22 697 4984  
[marcin.biegunski@mbank.pl](mailto:marcin.biegunski@mbank.pl)

Paweł Rudowski  
tel. +48 22 697 4852  
[pawel.rudowski@mbank.pl](mailto:pawel.rudowski@mbank.pl)

**Zespół Wsparcia**

Piotr Neidek, analiza techniczna  
[piotr.neidek@mbank.pl](mailto:piotr.neidek@mbank.pl)

Remigiusz Lemke, rynki zagraniczne  
[remigiusz.lemke@mbank.pl](mailto:remigiusz.lemke@mbank.pl)

Krzysztof Pakulski  
[krzysztof.pakulski@mbank.pl](mailto:krzysztof.pakulski@mbank.pl)

**Departament Sprzedaży Instytucjonalnej**

Piotr Gawron, dyrektor  
tel. +48 22 697 4895  
[piotr.gawron@mbank.pl](mailto:piotr.gawron@mbank.pl)

**Departament Analiz**

Kamil Kliszcz, dyrektor  
tel. +48 22 438 2402  
[kamil.klischcz@mbank.pl](mailto:kamil.klischcz@mbank.pl)

Niniejsze opracowanie z analizy technicznej bazuje na zasadach Teorii Dow'a i Teorii Fal Elliotta. Do oceny sytuacji technicznej wykorzystywane są japońskie oraz amerykańskie techniki analizowania formacji. W opracowaniu uwzględniono oscylatory mierzące tempo zmian cen takie jak MACD, RSI, ROC, oraz Stochastic. Do wyznaczenia poziomu oporu oraz wsparcia wykorzystywane są ceny OHLC, średnie ruchome, formacje cenowe kontynuacji jak i odwrócenia trendu, znieśienia Fibonacciego oraz geometria rynku.

## Użyte skróty:

AT	Analiza Techniczna
BUY	Sygnal kupna wygenerowany przez narzędzia analizy technicznej
EMA_w	Układ tygodniowych eksponentowanych średnich kroczących z przedziału 5-60 obserwacji
FAKE	Układ wskazujący na fałszywe wybitcie oporu lub fałszywe przełamanie wsparcia i skutkujące zmianą trendu.
G&R, oG&R	Formacja techniczna Głowa i Ramiona, odwrócona Głowa i Ramiona
HV, UHV	High Volume, Ultra High Volume – wysoki, bardzo wysoki wolumen
INOUT	Powrót do strefy konsolidacji czy powrót do formacji wskutek fałszywego sygnału kupna lub sprzedaży.
MA200_d	200sesyjna średnia krocząca wyliczona w oparciu o dzienną cenę zamknięcia
MA200_w	200-tygodniowa średnia krocząca wyliczona w oparciu o tygodniową cenę zamknięcia
OHLC	Wartość liczbowa zwracająca cenę otwarcia, cenę maksymalną, cenę minimalną i cenę zamknięcia dla danego interwału
SELL	Sygnal sprzedaży wygenerowany przez narzędzia analizy technicznej
SL	Poziom stop loss, którego przełamanie oznacza zanegowanie powstałego sygnału
SowC	Sekwencja tygodniowych świeczek o okazałych korpusach w tym samym kolorze wskazująca na dominację trendu.
TP	Poziom oznaczający zasięg wertykalnej fali w ramach wygenerowanego sygnału
WD	Wykres Dnia – moment opracowania Wykresu Dnia opisującego wcześniejszą sytuację techniczną omawianego instrumentu finansowego.

Dokument sporządzony został w Departamencie Rynków Regulowanych mBanku S.A. w celu promocji i reklamy, zgodnie z § 20 ust. 1 rozporządzenia Ministra Finansów z dnia 30 maja 2018 r. w sprawie trybu i warunków postępowania firm inwestycyjnych, banków, o których mowa w art. 70 ust. 2 ustawy o obrocie instrumentami finansowymi, oraz banków powierniczych (Dz. U. 2018 poz. 1112). Dokument nie stanowi badania inwestycyjnego ani publikacji handlowej w rozumieniu Rozporządzenia Delegowanego Komisji (UE) 2017/565 z dnia 25 kwietnia 2016 r. uzupełniającego dyrektywę Parlamentu Europejskiego i Rady 2014/65/UE w odniesieniu do wymogów organizacyjnych i warunków prowadzenia działalności przez firmy inwestycyjne oraz pojęć zdefiniowanych na potrzeby tej dyrektywy. Dokument nie stanowi również doradztwa inwestycyjnego ani oferty w rozumieniu art. 66 § 1 Kodeksu cywilnego. Opracowanie sporządzone zostało w oparciu o najlepszą wiedzę autorów, popartą informacjami z wiarygodnych rynkowych źródeł. Wszelkie oceny zawarte w niniejszym dokumencie wyrażają opinie w dniu wydania materiału i mogą być zmienione przez autorów bez uprzedniego powiadomienia. Informacje zawarte w niniejszej publikacji oparte są na danych uzyskanych ze źródeł, które Biuro Maklerskie mBanku działając w dobrej wierze, uważa za wiarygodne. Biuro Maklerskie mBanku nie gwarantuje jednak dokładności, kompletności ani trafności tych informacji. Biuro Maklerskie mBanku nie jest zobowiązane do aktualizowania ani modyfikowania niniejszej publikacji, ani do informowania jej odbiorców w przypadku, gdy jakkolwiek poruszona w niej kwestia lub zawarta w niej opinia, prognoza, kalkulacja lub szacunek ulegnie zmianie lub stanie się nieaktualne. Dystrybucja lub przedruk części lub całości opracowania możliwa jest za uprzednią pisemną zgodą autorów.