

wtorek, 15 września 2020

 Opracował: Piotr Neidek ([piotr.neidek@mbank.pl](mailto:piotr.neidek@mbank.pl))

## GLOBAL COSMED

Bloomberg: GLC PW Equity, ISIN: PLGLBLC00011

### Profil spółki

Grupa Kapitałowa Global Cosmed dzięki szerokiej ofercie wyspecjalizowanych artykułów chemii gospodarczej i kosmetyków realizuje potrzeby konsumentów, dotyczące pielęgnacji, higieny i czystości w gospodarstwach domowych. Innowacyjne receptury, bogate, ponad 180-letnie doświadczenie i międzynarodowy zespół specjalistów wpływają na ostateczny proces produkcji asortymentu, który doceniają kontrahenci w Polsce i na rynkach międzynarodowych oraz ostateczni konsumenci. Stabilną pozycję Grupy gwarantują znane brandy, które cieszą się sukcesem na rynku krajowym i zagranicznym. Portfolio produktów zgrupowane jest w ramach takich brandów jak Kret, Apart, Bobini, Bobini Baby, Sofin, Triks, Elan oraz Domal.

<b>Cena bieżąca</b>	6.3 PLN
<b>Poziom Stop-Loss</b>	opisany w komentarzu
<b>Miejsce notowania</b>	Warsaw
<b>Kapitalizacja (mln)</b>	550.23 PLN

<b>Rekomendacje analityków</b>	
<b>Cena docelowa (średnia)*</b>	- PLN
<b>Średni potencjał zmiany</b>	- %
Kupno	-
Trzymaj	-
Sprzedaj	-

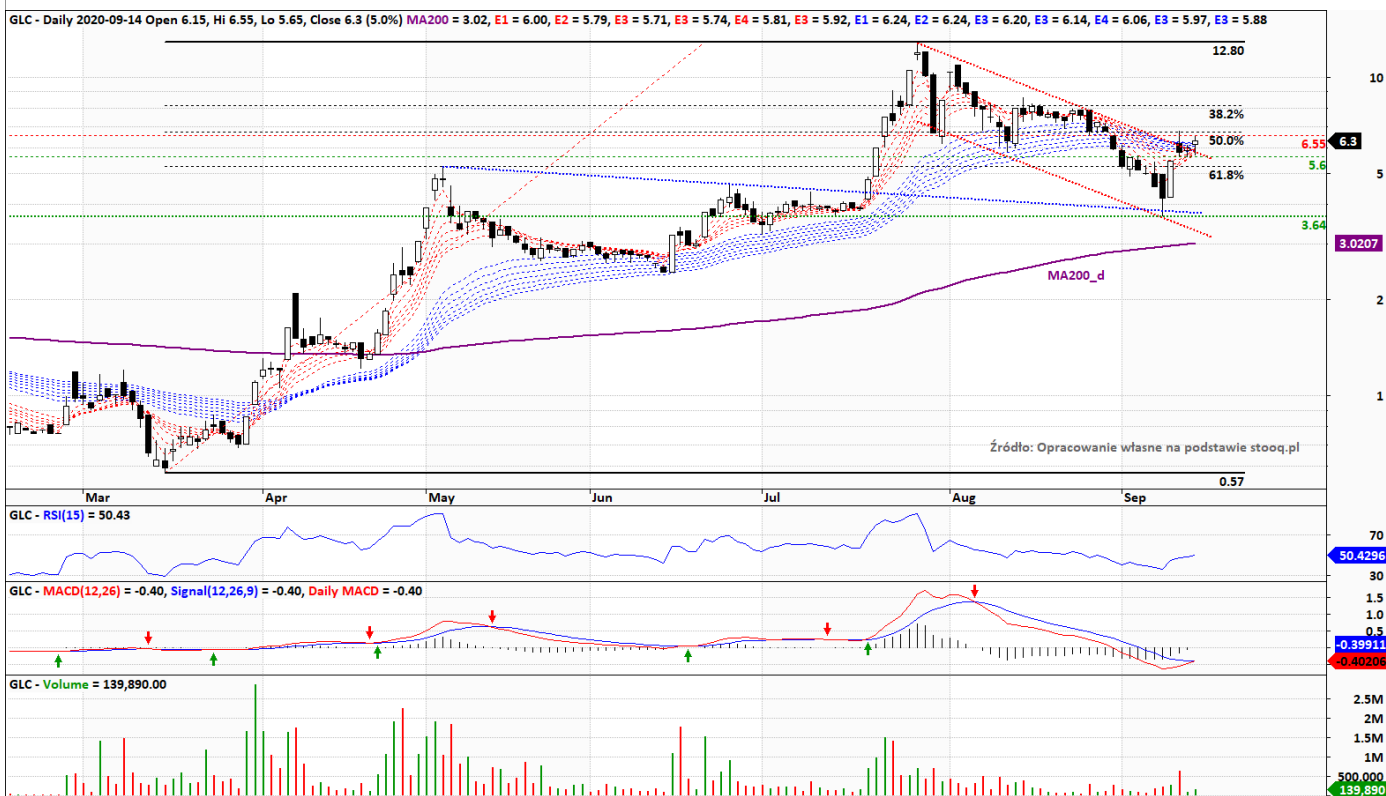
Źródło: Bloomberg, opracowanie własne; \*Cena docelowa (Średnia) – Jest to średnia cena docelowa z rekomendacji wszystkich analityków pokrywających spółkę, które publikowane są w serwisie Bloomberg. Cena docelowa (Średnia) nie stanowi rekomendacji Biura maklerskiego mBanku.

### Komentarz Techniczny

Wydarzenia z ostatnich dni mogą sugerować zakończenie korekty spadkowej, której długość trwania oraz struktura okazały się najbardziej zaawansowaną formą przeceny ostatnich miesięcy. Lokalnie pojawiły się pierwsze przesłanki powrotu byków do akcjonariatu, mianowicie w ubiegłym tygodniu doszło do wybicia lokalnego oporu 6.55 PLN wyznaczonego przez tygodniowe, czarne świeczki. Naruszone zostało także górne ograniczenie kanału spadkowego, w ramach którego papier oddał nawet 70% swojej lipcowej wyceny co mogłoby sugerować bessę, jednakże skala aprecjacji z ostatnich dni pozwala z optymizmem spojrzeć na wykres.

Wskaźniki impetu jak na razie generują neutralny odczyt, jednakże udana obrona średnich EMA\_w stanowiących wsparcie na wykresie tygodniowym oraz dodatnio nachylona dzienna dwusetka, stanowi pretekst do wyprowadzenia wzrostowego impulsu w kierunku lipcowo-sierpniowych ekstremów. Na przestrzeni ostatnich tygodni, czyli podczas korekcyjnego okresu zawartego pomiędzy lipcem a wrześniem 2020 r., zachowanie się słupek wolumenowych nie wykazuje cech dystrybucji a tym samym byki nadal mają szansę na nowe szczyty. Pytanie tylko, czy są na tyle wypoczęte, aby już teraz z bieżącymi poziomami podjąć próbę zaatakowania 10 PLN, czy może jednak potrzebny jest jeszcze test MA200\_d, która przebiega obecnie na wysokości 3 PLN.

Wentylem bezpieczeństwa dla byków ma prawo okazać się poziom 5.6 PLN i dopóki dzienne close wypada nie niżej, dopóty w krótkim terminie rozgrywany jest wzrostowy scenariusz ze wskazaniem na dalszą aprecjację.



Created with Amibroker - advanced charting and technical analysis software, <http://www.amibroker.com>

Wykres dzienny, świecowy uwzględniający prawa z akcji. Opracowanie własne na podstawie stooq.pl

**Biuro Maklerskie mBanku**

ul. Wspólna 47/49  
00-684 Warszawa  
[www.mbank.pl/mDM](http://www.mbank.pl/mDM)

**Zespół Prywatnego Maklera**

Kamil Szymański, CFA, dyrektor  
tel. +48 22 697 4706  
[kamil.szymanski@mbank.pl](mailto:kamil.szymanski@mbank.pl)

Jarosław Banasiak  
tel. +48 22 697 4870  
[jaroslaw.banasiak@mbank.pl](mailto:jaroslaw.banasiak@mbank.pl)

Joanna Gębal  
tel. +48 22 697 4762  
[joanna.gebal@mbank.pl](mailto:joanna.gebal@mbank.pl)

Rafał Włóka  
tel. +48 22 697 4809  
[rafal.wloka@mbank.pl](mailto:rafal.wloka@mbank.pl)

Marcin Bieguński  
tel. +48 22 697 4984  
[marcin.biegunski@mbank.pl](mailto:marcin.biegunski@mbank.pl)

Paweł Rudowski  
tel. +48 22 697 4852  
[pawel.rudowski@mbank.pl](mailto:pawel.rudowski@mbank.pl)

**Zespół Wsparcia**

Piotr Neidek, analiza techniczna  
[piotr.neidek@mbank.pl](mailto:piotr.neidek@mbank.pl)

Remigiusz Lemke, rynki zagraniczne  
[remigiusz.lemke@mbank.pl](mailto:remigiusz.lemke@mbank.pl)

Krzysztof Pakulski  
[krzysztof.pakulski@mbank.pl](mailto:krzysztof.pakulski@mbank.pl)

**Departament Sprzedaży Instytucjonalnej**

Piotr Gawron, dyrektor  
tel. +48 22 697 4895  
[piotr.gawron@mbank.pl](mailto:piotr.gawron@mbank.pl)

**Departament Analiz**

Kamil Kliszcz, dyrektor  
tel. +48 22 438 2402  
[kamil.kluszcz@mbank.pl](mailto:kamil.kluszcz@mbank.pl)

Niniejsze opracowanie z analizy technicznej bazuje na zasadach Teorii Dow'a i Teorii Fal Elliotta. Do oceny sytuacji technicznej wykorzystywane są japońskie oraz amerykańskie techniki analizowania formacji. W opracowaniu uwzględniono oscylatory mierzące tempo zmian cen takie jak MACD, RSI, ROC, oraz Stochastic. Do wyznaczenia poziomu oporu oraz wsparcia wykorzystywane są ceny OHLC, średnie ruchome, formacje cenowe kontynuacji jak i odwrócenia trendu, znieśienia Fibonacciego oraz geometria rynku.

## Użyte skróty:

AT	Analiza Techniczna
BUY	Sygnal kupna wygenerowany przez narzędzia analizy technicznej
EMA_w	Układ tygodniowych eksponentylnych średnich kroczących z przedziału 5-60 obserwacji
FAKE	Układ wskazujący na fałszywe wybiecie oporu lub fałszywe przełamanie wsparcia i skutkujące zmianą trendu.
G&R, oG&R	Formacja techniczna Głowa i Ramiona, odwrócona Głowa i Ramiona
HV, UHV	High Volume, Ultra High Volume – wysoki, bardzo wysoki wolumen
INOUT	Powrót do strefy konsolidacji czy powrót do formacji wskutek fałszywego sygnału kupna lub sprzedaży.
MA200_d	200sesyjna średnia krocząca wyliczona w oparciu o dzienną cenę zamknięcia
MA200_w	200-tygodniowa średnia krocząca wyliczona w oparciu o tygodniową cenę zamknięcia
OHLC	Wartość liczbowa zwracająca cenę otwarcia, cenę maksymalną, cenę minimalną i cenę zamknięcia dla danego interwału
SELL	Sygnal sprzedaży wygenerowany przez narzędzia analizy technicznej
SL	Poziom stop loss, którego przełamanie oznacza zanegowanie powstałego sygnału
SowC	Sekwencja tygodniowych świeczek o okazałych korpusach w tym samym kolorze wskazująca na dominację trendu.
TP	Poziom oznaczający zasięg wertykalnej fali w ramach wygenerowanego sygnału
WD	Wykres Dnia – moment opracowania Wykresu Dnia opisującego wcześniejszą sytuację techniczną omawianego instrumentu finansowego.

Dokument sporządzony został w Departamencie Rynków Regulowanych mBanku S.A. w celu promocji i reklamy, zgodnie z § 20 ust. 1 rozporządzenia Ministra Finansów z dnia 30 maja 2018 r. w sprawie trybu i warunków postępowania firm inwestycyjnych, banków, o których mowa w art. 70 ust. 2 ustawy o obrocie instrumentami finansowymi, oraz banków powierniczych (Dz. U. 2018 poz. 1112). Dokument nie stanowi badania inwestycyjnego ani publikacji handlowej w rozumieniu Rozporządzenia Delegowanego Komisji (UE) 2017/565 z dnia 25 kwietnia 2016 r. uzupełniającego dyrektywę Parlamentu Europejskiego i Rady 2014/65/UE w odniesieniu do wymogów organizacyjnych i warunków prowadzenia działalności przez firmy inwestycyjne oraz pojęć zdefiniowanych na potrzeby tej dyrektywy. Dokument nie stanowi również doradztwa inwestycyjnego ani oferty w rozumieniu art. 66 § 1 Kodeksu cywilnego. Opracowanie sporządzone zostało w oparciu o najlepszą wiedzę autorów, popartą informacjami z wiarygodnych rynkowych źródeł. Wszelkie oceny zawarte w niniejszym dokumencie wyrażają opinie w dniu wydania materiału i mogą być zmienione przez autorów bez uprzedniego powiadomienia. Informacje zawarte w niniejszej publikacji oparte są na danych uzyskanych ze źródeł, które Biuro Maklerskie mBanku działając w dobrej wierze, uważa za wiarygodne. Biuro Maklerskie mBanku nie gwarantuje jednak dokładności, kompletności ani trafności tych informacji. Biuro Maklerskie mBanku nie jest zobowiązane do aktualizowania ani modyfikowania niniejszej publikacji, ani do informowania jej odbiorców w przypadku, gdy jakkolwiek poruszona w niej kwestia lub zawarta w niej opinia, prognoza, kalkulacja lub szacunek ulegnie zmianie lub stanie się nieaktualne. Dystrybucja lub przedruk części lub całości opracowania możliwa jest za uprzednią pisemną zgodą autorów.