

wtorek, 5 stycznia 2021 | opracowanie cykliczne

## ETF: Analiza Techniczna

Opracował: Piotr Neidek ([piotr.neidek@mbank.pl](mailto:piotr.neidek@mbank.pl)), źródło danych: mStatica, [www.stooq.pl](http://www.stooq.pl), YAHOO

### Silver future (si.f) 2750 +0.5% 09:51

	Opór	Wsparcie
Krótkoterminowo	3000	2181
Średnioterminowo	3523	1164

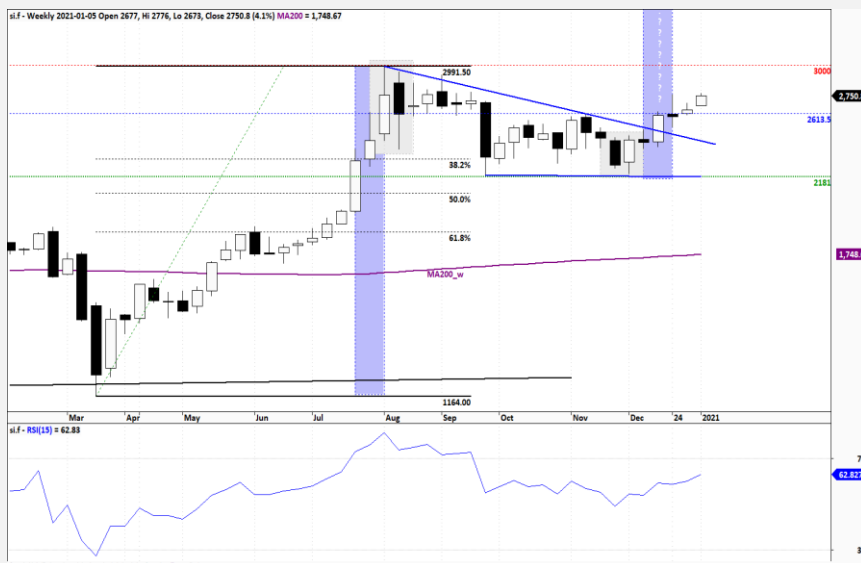
#### Analiza SWOT

##### Aktywacja chorągiewki zachęca do podróży w kierunku 5000.

**Siła:** wybicie trójkąta umożliwia pojawienie się nowej fali hossy;  
**Słabość:** aktywność popytu wciąż jest na ograniczonym poziomie;

**Szanse:** ewentualne wybicie 3000 zwiększyłoby szansę na realizację scenariusza wg chorągiewki (5000);

**Zagrożenia:** ryzyko podwójnego szczytu na wysokości 3000 wzrasta wraz ze zbliżaniem się cen do zeszłorocznego sufitu.



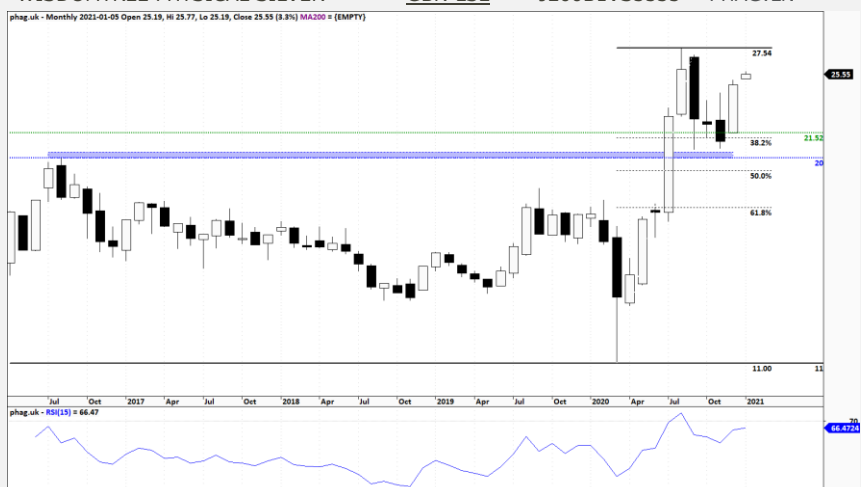
Rysunek 1. Silver future. Wykres tygodniowy. Opracowanie własne na podstawie stooq.pl.

#### Komentarz ETF

Po udanej obronie wrześniowego minimum, umiejscowionego tuż nad długoterminową strefą wsparcia, ceny ponownie zaczęły rosnąć. Pojawiły się przesłanki wskazujące na zakończenie średnioterminowej korekty z opcją kreowania nowej fali hossy. Średnioterminowym celem dla byków pozostają zeszłoroczne maksima, zaś na chwilę obecną kluczowym wsparciem nadal jest strefa 20.

#### ETF<sup>(1)</sup>

Nazwa instrumentu	Rynek	Kod ISIN	Ticker
WISDOMTREE PHYSICAL SILVER	<u>GBR-LSE</u>	JE00B1VS3333	PHAG:LN



Rysunek 2. WISDOMTREE PHYSICAL SILVER. Wykres miesięczny, świecowy. Opracowanie własne na podstawie stooq.pl

**Biuro maklerskie mBanku**

ul. Prosta 18  
00-850 Warszawa  
[www.mbank.pl/mDM](http://www.mbank.pl/mDM)

**Zespół Prywatnego Maklera**

Kamil Szymański, CFA, dyrektor  
tel. +48 22 697 4706  
[kamil.szymanski@mbank.pl](mailto:kamil.szymanski@mbank.pl)

Jarosław Banasiak  
tel. +48 22 697 4870  
[jaroslaw.banasiak@mbank.pl](mailto:jaroslaw.banasiak@mbank.pl)

Joanna Gębal  
tel. +48 22 697 4762  
[joanna.gebal@mbank.pl](mailto:joanna.gebal@mbank.pl)

Rafał Włóka  
tel. +48 22 697 4809  
[rafal.wloka@mbank.pl](mailto:rafal.wloka@mbank.pl)

Marcin Bieguński  
tel. +48 22 697 4984  
[marcin.biegunski@mbank.pl](mailto:marcin.biegunski@mbank.pl)

Paweł Rudowski  
tel. +48 22 697 4852  
[pawel.rudowski@mbank.pl](mailto:pawel.rudowski@mbank.pl)

**Zespół Wsparcia Sprzedaży**

Piotr Neidek, analiza techniczna  
[piotr.neidek@mbank.pl](mailto:piotr.neidek@mbank.pl)

Krzysztof Pakulski  
[krzysztof.pakulski@mbank.pl](mailto:krzysztof.pakulski@mbank.pl)

Remigiusz Lemke,  
[remigiusz.lemke@mbank.pl](mailto:remigiusz.lemke@mbank.pl)

**Departament Sprzedaży Instytucjonalnej**

Piotr Gawron, dyrektor  
tel. +48 22 697 4895  
[piotr.gawron@mbank.pl](mailto:piotr.gawron@mbank.pl)

**Departament Analiz**

Kamil Kliszcz, dyrektor  
tel. +48 22 438 2402  
[kamil.klischcz@mbank.pl](mailto:kamil.klischcz@mbank.pl)

(1) pełna lista dostępnych instrumentów ETF na stronie <https://www.mdm.pl>

Niniejsze opracowanie z analizy technicznej bazuje na zasadach Teorii Dow'a i Teorii Fal Elliotta. Do oceny sytuacji technicznej wykorzystywane są japońskie oraz amerykańskie techniki analizowania formacji. W opracowaniu uwzględniono oscylatory mierzące tempo zmian cen takie jak MACD, RSI, ROC, oraz Stochastic. Do wyznaczenia poziomu oporu oraz wsparcia wykorzystywane są ceny OHLC, średnie ruchome, formacje cenowe kontynuacji jak i odwrócenia trendu, zniesienia Fibonacciego oraz geometria rynku.

## Użyte skróty:

AT	Analiza Techniczna
BUY	Sygnal kupna wygenerowany przez narzędzia analizy technicznej
EMA_w	Układ tygodniowych eksponentywnych średnich kroczących z przedziału 5-60 obserwacji
FAKE	Układ wskazujący na fałszywe wybicie oporu lub fałszywe przełamanie wsparcia i skutkujące zmianą trendu.
G&R, oG&R	Formacja techniczna Głowa i Ramiona, odwrócona Głowa i Ramiona
HV, UHV	High Volume, Ultra High Volume – wysoki, bardzo wysoki wolumen
INOUT	Powrót do strefy konsolidacji czy powrót do formacji wskutek fałszywego sygnału kupna lub sprzedaży.
MA200_d	200-sesyjna średnia krocząca wyliczona w oparciu o dzienną cenę zamknięcia
MA200_w	200-tygodniowa średnia krocząca wyliczona w oparciu o tygodniową cenę zamknięcia
OHLC	Wartość liczbowa zwracająca cenę otwarcia, cenę maksymalną, cenę minimalną i cenę zamknięcia dla danego interwału
SELL	Sygnal sprzedaży wygenerowany przez narzędzia analizy technicznej
SL	Poziom stop loss, którego przełamanie oznacza zanegowanie powstałego sygnału
SowC	Sekwencja tygodniowych świeczek o okazałych korpusach w tym samym kolorze wskazująca na dominację trendu.
SWOT	Analiza słabych i mocnych stron oraz szans i zagrożeń
TP	Poziom oznaczający zasięg wertykalnej fali w ramach wygenerowanego sygnału
WD	Wykres Dnia – moment opracowania Wykresu Dnia opisującego wcześniejszą sytuację techniczną omawianego instrumentu finansowego.

GBR-LSE	Giełda London Stock Exchange w Londynie.
DEU-XETRA	Giełda Xetra we Frankfurcie.

Dokument sporządzony został w Departamencie Rynków Regulowanych mBanku S.A. w celu promocji i reklamy, zgodnie z § 20 ust. 1 rozporządzenia Ministra Finansów z dnia 30 maja 2018 r. w sprawie trybu i warunków postępowania firm inwestycyjnych, banków, o których mowa w art. 70 ust. 2 ustawy o obrocie instrumentami finansowymi, oraz banków powierniczych (Dz. U. 2018 poz. 1112). Dokument nie stanowi badania inwestycyjnego ani publikacji handlowej w rozumieniu Rozporządzenia Delegowanego Komisji (UE) 2017/565 z dnia 25 kwietnia 2016 r. uzupełniającego dyrektywę Parlamentu Europejskiego i Rady 2014/65/UE w odniesieniu do wymogów organizacyjnych i warunków prowadzenia działalności przez firmy inwestycyjne oraz pojęć zdefiniowanych na potrzeby tej dyrektywy. Dokument nie stanowi również doradztwa inwestycyjnego ani oferty w rozumieniu art. 66 § 1 Kodeksu cywilnego. Opracowanie sporządzone zostało w oparciu o najlepszą wiedzę autorów, popartą informacjami z wiarygodnych rynkowych źródeł. Wszelkie oceny zawarte w niniejszym dokumencie wyrażają opinie w dniu wydania materiału i mogą być zmienione przez autorów bez uprzedniego powiadomienia. Informacje zawarte w niniejszej publikacji oparte są na danych uzyskanych ze źródeł, które Biuro maklerskie mBanku działając w dobrej wierze, uważa za wiarygodne. Biuro maklerskie mBanku nie gwarantuje jednak dokładności, kompletności ani trafności tych informacji. Biuro maklerskie mBanku nie jest zobowiązany do aktualizowania ani modyfikowania niniejszej publikacji, ani do informowania jej odbiorców w przypadku, gdy jakkolwiek poruszona w niej kwestia lub zawarta w niej opinia, prognoza, kalkulacja lub szacunek ulegnie zmianie lub stanie się nieaktualne. Dystrybucja lub przedruk części lub całości opracowania możliwa jest za uprzednią pisemną zgodą autorów.