

czwartek, 11 lutego 2021

 Opracował: Piotr Neidek ([piotr.neidek@mbank.pl](mailto:piotr.neidek@mbank.pl))

## Dębica S.A.

Bloomberg: DBC PW Equity, ISIN: PLDEBCA00016

### Profil spółki

Firma Oponiarska Dębica S.A. to wiodący na polskim rynku producent opon do samochodów osobowych, dostawczych i ciężarowych. Od 1995 roku investorem strategicznym jest koncern The Goodyear Tire & Rubber Company, który aktualnie poprzez Goodyear Holdings S.à.r.l z siedzibą w Luksemburgu posiada pośrednio ok. 87,251% kapitału zakładowego. Spółka produkuje opony zarówno pod własną marką, jak i innych marek należących do koncernu Goodyear, m.in.: Goodyear, Dunlop, Fulda, Sava. Ponadto opony marki Dębica są produkowane przez inne zakłady produkcyjne należące do koncernu Goodyear. Firma Oponiarska Dębica S.A. jest także producentem membran wulkanizacyjnych przeznaczonych do produkcji opon.

<b>Cena bieżąca</b>	82 PLN
<b>Poziom Stop-Loss</b>	opisany w komentarzu
<b>Miejsce notowania</b>	Warsaw
<b>Kapitalizacja (mln)</b>	1131.83 PLN

### Rekomendacje analityków

<b>Cena docelowa (średnia)*</b>	-
<b>Średni potencjał zmiany</b>	-
Kupno	-
Trzymaj	-
Sprzedaj	-

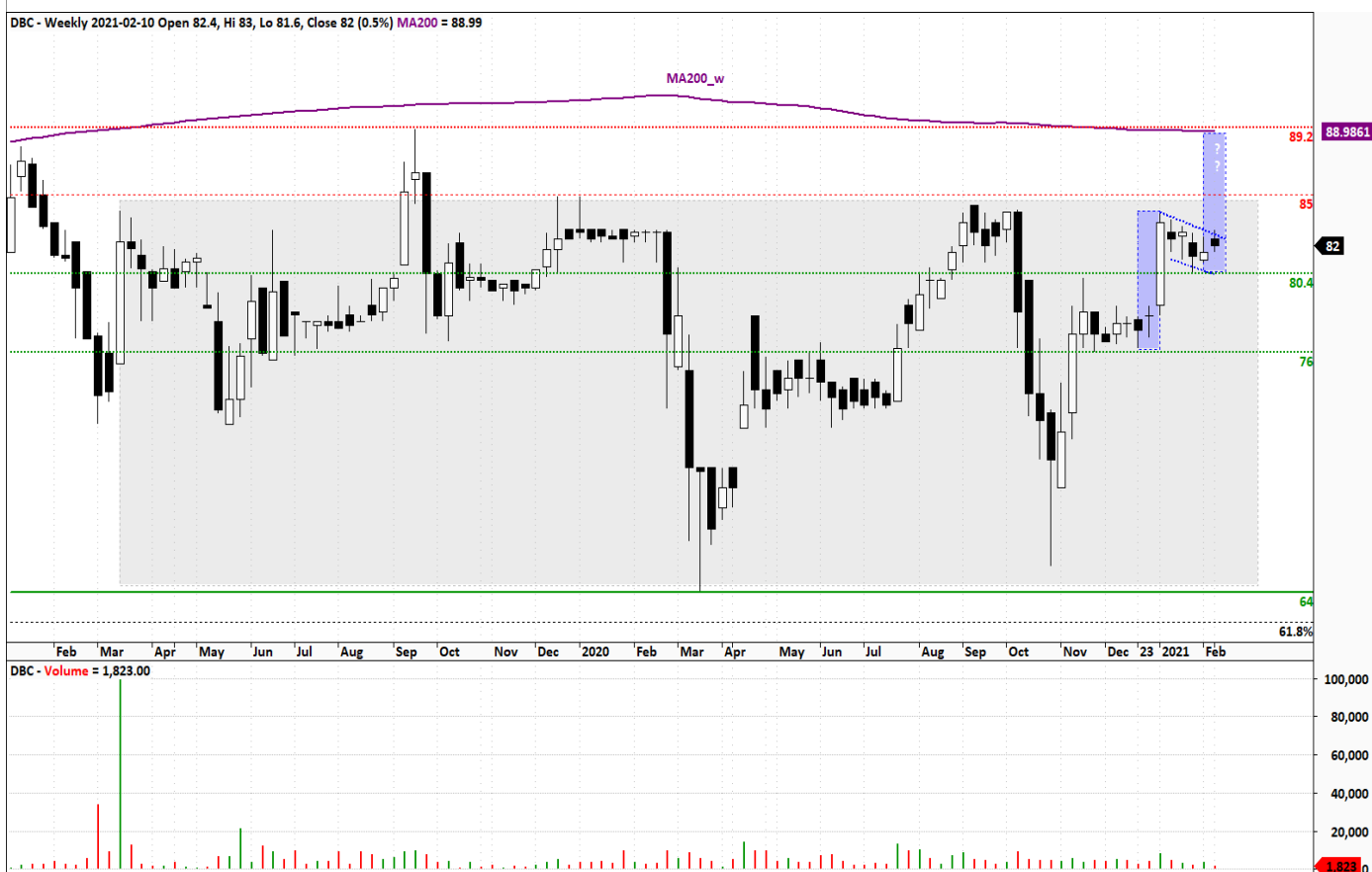
Źródło: Bloomberg, opracowanie własne; \*Cena docelowa (Średnia) – Jest to średnia cena docelowa z rekomendacji wszystkich analityków pokrywających spółkę, które publikowane są w serwisie Bloomberg. Cena docelowa (Średnia) nie stanowi rekomendacji Biura maklerskiego mBanku.

### Komentarz Techniczny

Od początku roku trwa proces powstawania formacji flagi. Zgodnie z klasyką analizy technicznej, struktura ta w obecnym przypadku, posiada ok. 10% potencjał wzrostów. Gdyby bykom udało się w wiarygodny sposób wybić górne ograniczenie kilkutygodniowej konsolidacji, wówczas na celowniku pojawiłaby się strefa 89-90zł. Poziomy te zbieżne są z długoterminowym oporem, na który składa się wrześnieowy szczyt z 2019 r. jak i tygodniowa dwusetka MA200\_w.

W przypadku kontynuacji zwyżki i ewentualnego wypełnienia zasięgu wzrostów, liczonego wg formacji flagi, uruchomiony zostałby kolejny element technicznej układanki. Od dwudziestu miesięcy ceny akcji przebywają wewnątrz prostokątnej konsolidacji. Jej szerokość wynosi ok. 20zł czyli około 30% licząc od podstawy formacji, która może posłużyć jako wskazówka dla długoterminowych wzrostów. Teoretyczny zasięg, liczony wg struktury prostokąta, wskazuje na potencjalny ruch powyżej psychologicznej bariery 100zł.

Lokalnym wsparciem dla byków, może okazać się podstawa ostatniej zwyżki 80.4zł. Dopóki dzienna cena zamknięcia wypadnie nie niżej niż ten poziom, dopóty sytuacja techniczna pozostaje optymistyczna.



Created with Amibroker - advanced charting and technical analysis software <http://www.amibroker.com>

Wykres tygodniowy, świecowy uwzględniający prawa z akcji. Opracowanie własne na podstawie stoop.pl

**Biuro Maklerskie mBanku**

ul. Prosta 18  
00-850 Warszawa  
[www.mbank.pl/mDM](http://www.mbank.pl/mDM)

**Zespół Prywatnego Maklera**

Kamil Szymański, dyrektor  
[kamil.szymanski@mbank.pl](mailto:kamil.szymanski@mbank.pl)

Jarosław Banasiak  
tel. +48 22 697 4870  
[jaroslaw.banasiak@mbank.pl](mailto:jaroslaw.banasiak@mbank.pl)

Joanna Gębal  
tel. +48 22 697 4762  
[joanna.gebal@mbank.pl](mailto:joanna.gebal@mbank.pl)

Rafał Włóka  
tel. +48 22 697 4809  
[rafal.wloka@mbank.pl](mailto:rafal.wloka@mbank.pl)

Marcin Bieguński  
tel. +48 22 697 4984  
[marcin.biegunski@mbank.pl](mailto:marcin.biegunski@mbank.pl)

Paweł Rudowski  
tel. +48 22 697 4852  
[pawel.rudowski@mbank.pl](mailto:pawel.rudowski@mbank.pl)

**Zespół Wsparcia**

Piotr Neidek, analiza techniczna  
[piotr.neidek@mbank.pl](mailto:piotr.neidek@mbank.pl)

Remigiusz Lemke, rynki zagraniczne  
[remigiusz.lemke@mbank.pl](mailto:remigiusz.lemke@mbank.pl)

Krzysztof Pakulski  
[krzysztof.pakulski@mbank.pl](mailto:krzysztof.pakulski@mbank.pl)

**Departament Sprzedaży Instytucjonalnej**

Piotr Gawron, dyrektor  
tel. +48 22 697 4895  
[piotr.gawron@mbank.pl](mailto:piotr.gawron@mbank.pl)

**Departament Analiz**

Kamil Kliszcz, dyrektor  
tel. +48 22 438 2402  
[kamil.kluszcz@mbank.pl](mailto:kamil.kluszcz@mbank.pl)

Niniejsze opracowanie z analizy technicznej bazuje na zasadach Teorii Dow'a i Teorii Fal Elliotta. Do oceny sytuacji technicznej wykorzystywane są japońskie oraz amerykańskie techniki analizowania formacji. W opracowaniu uwzględniono oscylatory mierzące tempo zmian cen takie jak MACD, RSI, ROC, oraz Stochastic. Do wyznaczenia poziomu oporu oraz wsparcia wykorzystywane są ceny OHLC, średnie ruchome, formacje cenowe kontynuacji jak i odwrócenia trendu, zniesienia Fibonacciego oraz geometria rynku.

\*Użyte skróty:

AT	Analiza Techniczna
BUY	Sygnal kupna wygenerowany przez narzędzia analizy technicznej
EMA_w	Układ tygodniowych eksponentylnych średnich kroczących z przedziału 5-60 obserwacji
FAKE	Układ wskazujący na fałszywe wybicie oporu lub fałszywe przełamanie wsparcia i skutkujące zmianą trendu.
G&R, oG&R	Formacja techniczna Głowa i Ramiona, odwrócona Głowa i Ramiona
HV, UHV	High Volume, Ultra High Volume – wysoki, bardzo wysoki wolumen
INOUT	Powrót do strefy konsolidacji czy powrót do formacji wskutek fałszywego sygnału kupna lub sprzedaży.
MA200_d	200sesyjna średnia krocząca wyliczona w oparciu o dzienną cenę zamknięcia
MA200_w	200-tygodniowa średnia krocząca wyliczona w oparciu o tygodniową cenę zamknięcia
OHLC	Wartość liczbowa zwracająca cenę otwarcia, cenę maksymalną, cenę minimalną i cenę zamknięcia dla danego interwału
SELL	Sygnal sprzedaży wygenerowany przez narzędzia analizy technicznej
SL	Poziom stop loss, którego przełamanie oznacza zanegowanie powstałego sygnału
SowC	Sekwencja tygodniowych świeczek o okazałych korpusach w tym samym kolorze wskazująca na dominację trendu.
TP	Poziom oznaczający zasięg wertykalnej fali w ramach wygenerowanego sygnału
WD	Wykres Dnia – moment opracowania Wykresu Dnia opisującego wcześniejszą sytuację techniczną omawianego instrumentu finansowego.

Dokument sporządzony został w Departamencie Rynków Regulowanych mBanku S.A. w celu promocji i reklamy, zgodnie z § 20 ust. 1 rozporządzenia Ministra Finansów z dnia 30 maja 2018 r. w sprawie trybu i warunków postępowania firm inwestycyjnych, banków, o których mowa w art. 70 ust. 2 ustawy o obrocie instrumentami finansowymi, oraz banków powierniczych (Dz. U. 2018 poz. 1112). Dokument nie stanowi badania inwestycyjnego ani publikacji handlowej w rozumieniu Rozporządzenia Delegowanego Komisji (UE) 2017/565 z dnia 25 kwietnia 2016 r. uzupełniającego dyrektywę Parlamentu Europejskiego i Rady 2014/65/UE w odniesieniu do wymogów organizacyjnych i warunków prowadzenia działalności przez firmy inwestycyjne oraz pojęć zdefiniowanych na potrzeby tej dyrektywy. Dokument nie stanowi również doradztwa inwestycyjnego ani oferty w rozumieniu art. 66 § 1 Kodeksu cywilnego. Opracowanie sporządzone zostało w oparciu o najlepszą wiedzę autorów, popartą informacjami z wiarygodnych rynkowych źródeł. Wszelkie oceny zawarte w niniejszym dokumencie wyrażają opinie w dniu wydania materiału i mogą być zmienione przez autorów bez uprzedniego powiadomienia. Informacje zawarte w niniejszej publikacji oparte są na danych uzyskanych ze źródeł, które Biuro Maklerskie mBanku działając w dobrej wierze, uważa za wiarygodne. Biuro Maklerskie mBanku nie gwarantuje jednak dokładności, kompletności ani trafności tych informacji. Biuro Maklerskie mBanku nie jest zobowiązane do aktualizowania ani modyfikowania niniejszej publikacji, ani do informowania jej odbiorców w przypadku, gdy jakkolwiek poruszona w niej kwestia lub zawarta w niej opinia, prognoza, kalkulacja lub szacunek ulegnie zmianie lub stanie się nieaktualne. Dystrybucja lub przedruk części lub całości opracowania możliwa jest za uprzednią pisemną zgodą autorów.