

wtorek, 23 lutego 2021

 Opracował: Piotr Neidek (piotr.neidek@mbank.pl)

PKN ORLEN

Bloomberg: PKN PW Equity, ISIN: PLPKN0000018

Profil spółki

PKN ORLEN jest nowoczesnym graczem na rynku paliw i energetyki, największą firmą w Europie Środkowo-Wschodniej, notowaną w prestiżowych, światowych zestawieniach Fortune Global 500, Platts TOP250 czy Thompson Reuters TOP100. Grupa ORLEN prowadzi działalność na 6 rynkach macierzystych – w Polsce, Czechach, Niemczech, na Litwie, Słowacji i w Kanadzie. Koncern dysponuje nowoczesnymi, zintegrowanymi aktywami zdolnymi do przerobu ponad 35 mln ton różnych gatunków ropy rocznie, a sprzedaż detaliczną prowadzi z wykorzystaniem największej w regionie Europy Środkowo-Wschodniej sieci ponad 2800 stacji paliw. Oferta Grupy ORLEN to ponad 50 najwyższej jakości produktów petrochemicznych i rafineryjnych.

Cena bieżąca	61.02 PLN
Poziom Stop-Loss	opisany w komentarzu
Miejsce notowania	Warsaw
Kapitalizacja (mln)	26098 PLN

Rekomendacje analityków

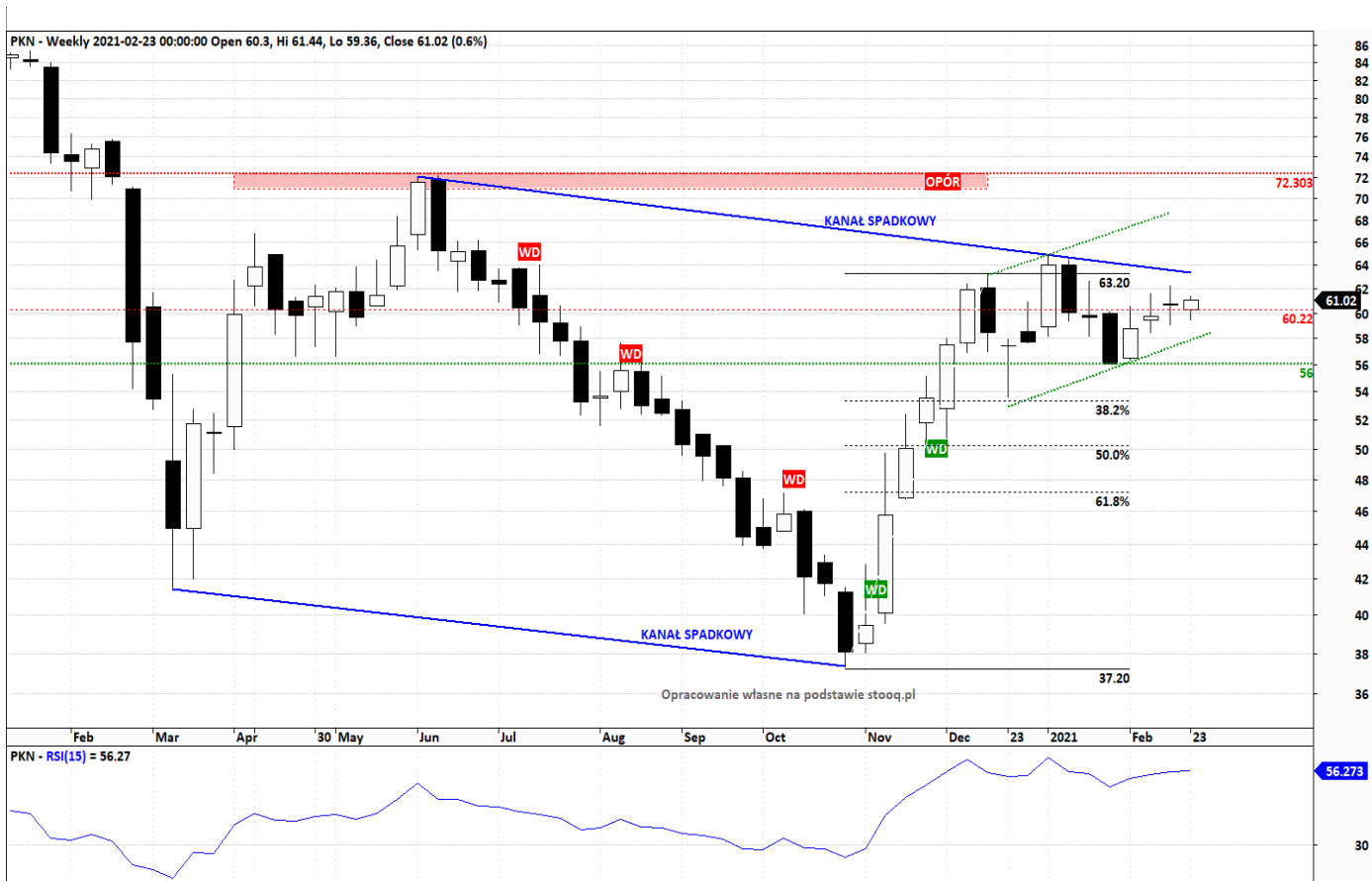
Cena docelowa (średnia)*	62.03 PLN
Średni potencjał zmiany	+1.66 %
Kupno	8
Trzymaj	5
Sprzedaj	4

Źródło: Bloomberg, opracowanie własne; *Cena docelowa (Średnia) – Jest to średnia cena docelowa z rekomendacji wszystkich analityków pokrywających spółkę, które publikowane są w serwisie Bloomberg. Cena docelowa (Średnia) nie stanowi rekomendacji Biura maklerskiego mBanku.

Komentarz Techniczny

Od sygnału z początku lutego, kurs wprowadził nie wiele zyskał, jednakże zachowanie się cen akcji PKN Orlen wskazuje na relatywną siłę względem szerokiego rynku. Dzisiaj podejmowana jest kolejna próba wypchnięcia akcji ze strefy konsolidacji, jednakże wzrostom sprzyja niekorzystny sentyment do rynku akcyjnego. WIG20 jest w trakcie budowania potencjalnej formacji G&R, co może także negatywnie przełożyć się na dalsze losy PKN.

Ze średnioterminowego punktu widzenia kluczową formacją pozostaje kanał spadkowy, w ramach którego porusza się PKN Orlen. Ostatnia próba jego wybicia okazała się nieudolna, jednakże zainicjowana w pierwszej dekadzie korekta okazała się dosyć łagodna. Minima wciąż układają się w rosnącym szyku, a średnia z dwustu sesji nadal zachęca do dalszej wyżki. Obecnie przebiega ona na wysokości 55.5, czyli tuż poniżej styczniowego denka. Tym samym strefa wyznaczona przez ww. wsparcia (55.5-60 zł) stanowi oparcie dla byków i dopóki dzienna cena zamknięcia wypada nie niżej niż ww. pułap, dopóty sytuacja techniczna pozostaje optymistyczna.



Created with Amibroker - advanced charting and technical analysis software. <http://www.amibroker.com>
Wykres tygodniowy, świecowy uwzględniający prawa z akcji. Opracowanie własne na podstawie stooq.pl

Biuro Maklerskie mBanku

ul. Prosta 18
00-850 Warszawa
www.mbank.pl/mDM

Zespół Prywatnego Maklera

Kamil Szymański, CFA, dyrektor
tel. +48 22 697 4706
kamil.szymanski@mbank.pl

Jarosław Banasiak
tel. +48 22 697 4870
jaroslaw.banasiak@mbank.pl

Joanna Gębal
tel. +48 22 697 4762
joanna.gebal@mbank.pl

Rafał Włóka
tel. +48 22 697 4809
rafal.wloka@mbank.pl

Marcin Bieguński
tel. +48 22 697 4984
marcin.biegunski@mbank.pl

Paweł Rudowski
tel. +48 22 697 4852
pawel.rudowski@mbank.pl

Zespół Wsparcia

Piotr Neidek, analiza techniczna
piotr.neidek@mbank.pl

Remigiusz Lemke, rynki zagraniczne
remigiusz.lemke@mbank.pl

Krzysztof Pakulski
krzysztof.pakulski@mbank.pl

Departament Sprzedaży Instytucjonalnej

Piotr Gawron, dyrektor
tel. +48 22 697 4895
piotr.gawron@mbank.pl

Departament Analiz

Kamil Kliszcz, dyrektor
tel. +48 22 438 2402
kamil.kluszcz@mbank.pl

Niniejsze opracowanie z analizy technicznej bazuje na zasadach Teorii Dow'a i Teorii Fal Elliotta. Do oceny sytuacji technicznej wykorzystywane są japońskie oraz amerykańskie techniki analizowania formacji. W opracowaniu uwzględniono oscylatory mierzące tempo zmian cen takie jak MACD, RSI, ROC, oraz Stochastic. Do wyznaczenia poziomu oporu oraz wsparcia wykorzystywane są ceny OHLC, średnie ruchome, formacje cenowe kontynuacji jak i odwrócenia trendu, znieśienia Fibonacciego oraz geometria rynku.

Użyte skróty:

AT	Analiza Techniczna
BUY	Sygnal kupna wygenerowany przez narzędzia analizy technicznej
EMA_w	Układ tygodniowych eksponentylnych średnich kroczących z przedziału 5-60 obserwacji
FAKE	Układ wskazujący na fałszywe wybiecie oporu lub fałszywe przełamanie wsparcia i skutkujące zmianą trendu.
G&R, oG&R	Formacja techniczna Głowa i Ramiona, odwrócona Głowa i Ramiona
HV, UHV	High Volume, Ultra High Volume – wysoki, bardzo wysoki wolumen
INOUT	Powrót do strefy konsolidacji czy powrót do formacji wskutek fałszywego sygnału kupna lub sprzedaży.
MA200_d	200sesyjna średnia krocząca wyliczona w oparciu o dzienną cenę zamknięcia
MA200_w	200-tygodniowa średnia krocząca wyliczona w oparciu o tygodniową cenę zamknięcia
OHLC	Wartość liczbowa zwracająca cenę otwarcia, cenę maksymalną, cenę minimalną i cenę zamknięcia dla danego interwału
SELL	Sygnal sprzedaży wygenerowany przez narzędzia analizy technicznej
SL	Poziom stop loss, którego przełamanie oznacza zanegowanie powstałego sygnału
SowC	Sekwencja tygodniowych świeczek o okazałych korpusach w tym samym kolorze wskazująca na dominację trendu.
TP	Poziom oznaczający zasięg wertykalnej fali w ramach wygenerowanego sygnału
WD	Wykres Dnia – moment opracowania Wykresu Dnia opisującego wcześniejszą sytuację techniczną omawianego instrumentu finansowego.

Dokument sporządzony został w Departamencie Rynków Regulowanych mBanku S.A. w celu promocji i reklamy, zgodnie z § 20 ust. 1 rozporządzenia Ministra Finansów z dnia 30 maja 2018 r. w sprawie trybu i warunków postępowania firm inwestycyjnych, banków, o których mowa w art. 70 ust. 2 ustawy o obrocie instrumentami finansowymi, oraz banków powierniczych (Dz. U. 2018 poz. 1112). Dokument nie stanowi badania inwestycyjnego ani publikacji handlowej w rozumieniu Rozporządzenia Delegowanego Komisji (UE) 2017/565 z dnia 25 kwietnia 2016 r. uzupełniającego dyrektywę Parlamentu Europejskiego i Rady 2014/65/UE w odniesieniu do wymogów organizacyjnych i warunków prowadzenia działalności przez firmy inwestycyjne oraz pojęć zdefiniowanych na potrzeby tej dyrektywy. Dokument nie stanowi również doradztwa inwestycyjnego ani oferty w rozumieniu art. 66 § 1 Kodeksu cywilnego. Opracowanie sporządzone zostało w oparciu o najlepszą wiedzę autorów, popartą informacjami z wiarygodnych rynkowych źródeł. Wszelkie oceny zawarte w niniejszym dokumencie wyrażają opinie w dniu wydania materiału i mogą być zmienione przez autorów bez uprzedniego powiadomienia. Informacje zawarte w niniejszej publikacji oparte są na danych uzyskanych ze źródeł, które Biuro Maklerskie mBanku działając w dobrej wierze, uważa za wiarygodne. Biuro Maklerskie mBanku nie gwarantuje jednak dokładności, kompletności ani trafności tych informacji. Biuro Maklerskie mBanku nie jest zobowiązane do aktualizowania ani modyfikowania niniejszej publikacji, ani do informowania jej odbiorców w przypadku, gdy jakkolwiek poruszona w niej kwestia lub zawarta w niej opinia, prognoza, kalkulacja lub szacunek ulegnie zmianie lub stanie się nieaktualne. Dystrybucja lub przedruk części lub całości opracowania możliwa jest za uprzednią pisemną zgodą autorów.